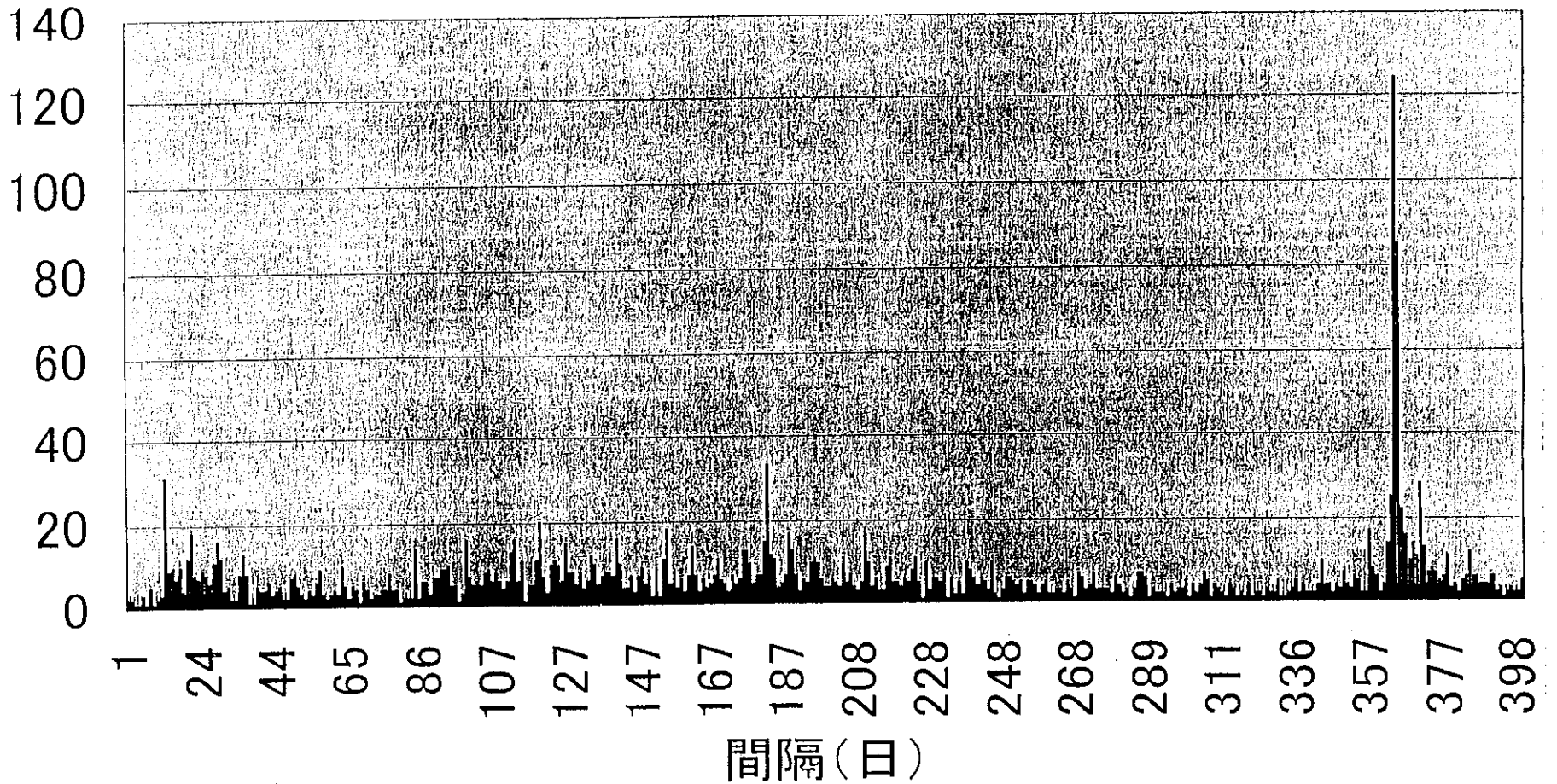
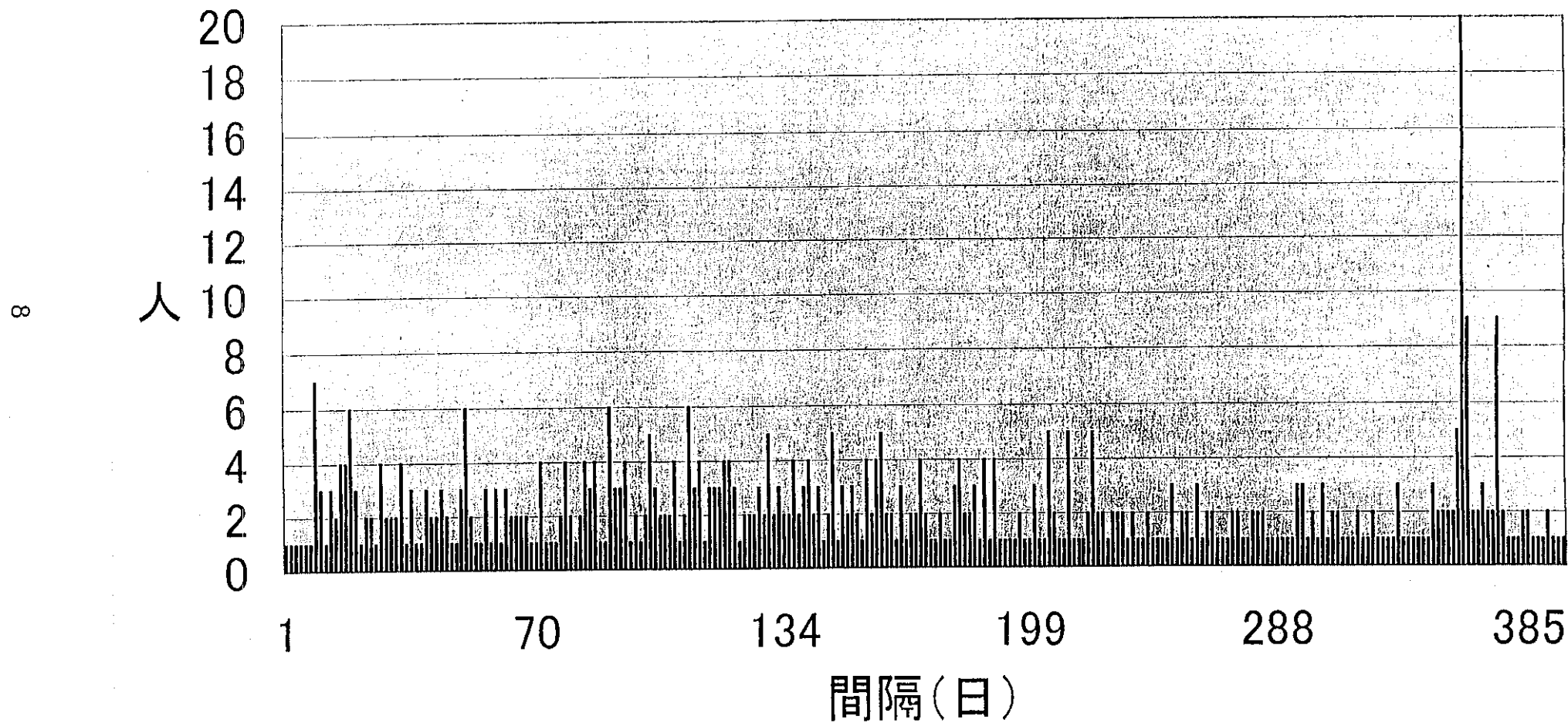


HBc抗体検査遡及調査対象献血者の前回との採血間隔  
(平成14年6月13日～平成15年6月12日採血 過去400日)



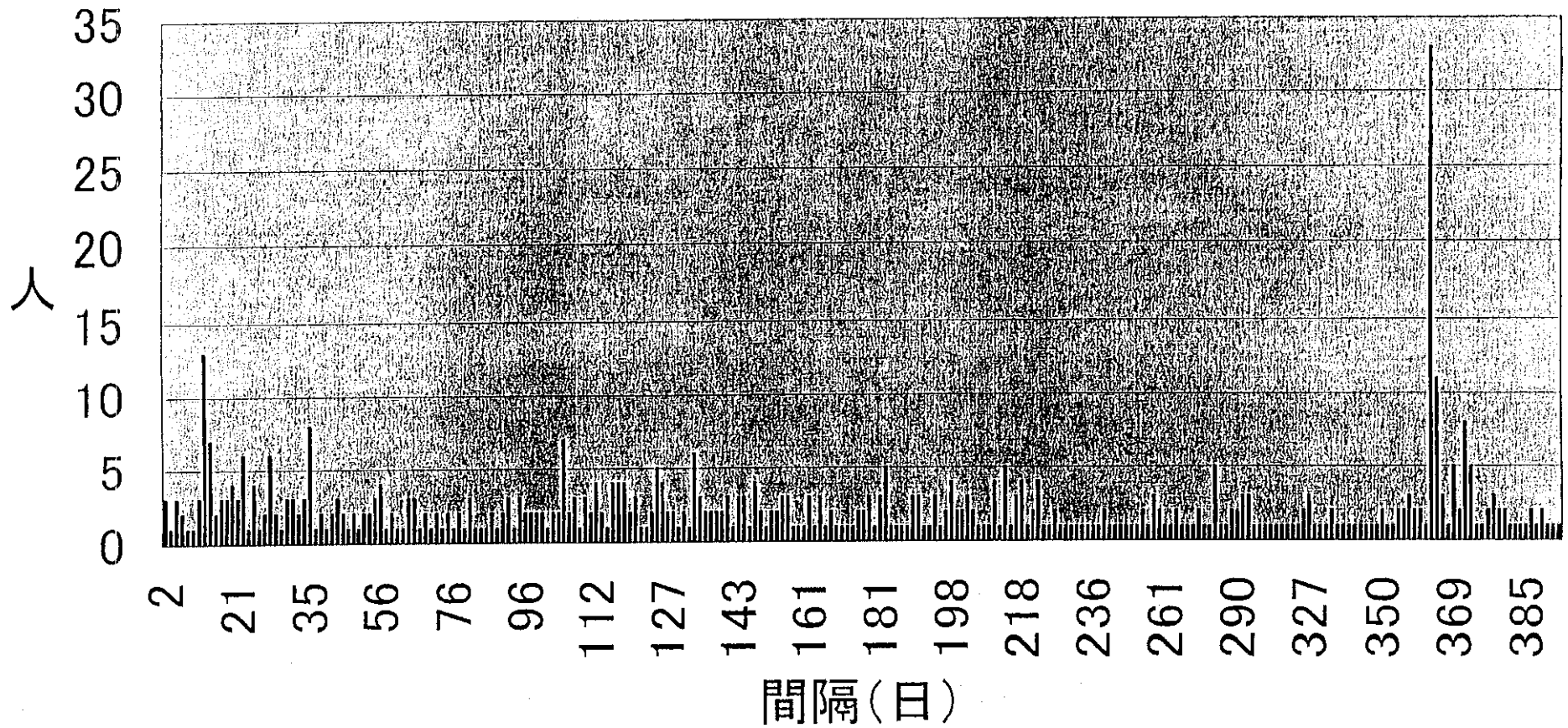
# HCV抗体遡及調査対象献血者の前回との採血間隔

(平成14年6月13日～平成15年6月12日採血 過去400日)



# 血清学的梅毒検査歴及調査対象献血者の前回との採血 間隔

(平成14年6月13日～平成15年6月12日採血 過去400日)



# HIV抗体遡及調査対象献血者の前回との採血間隔

(平成14年6月13日～平成15年6月12日採血 過去400日)

10

