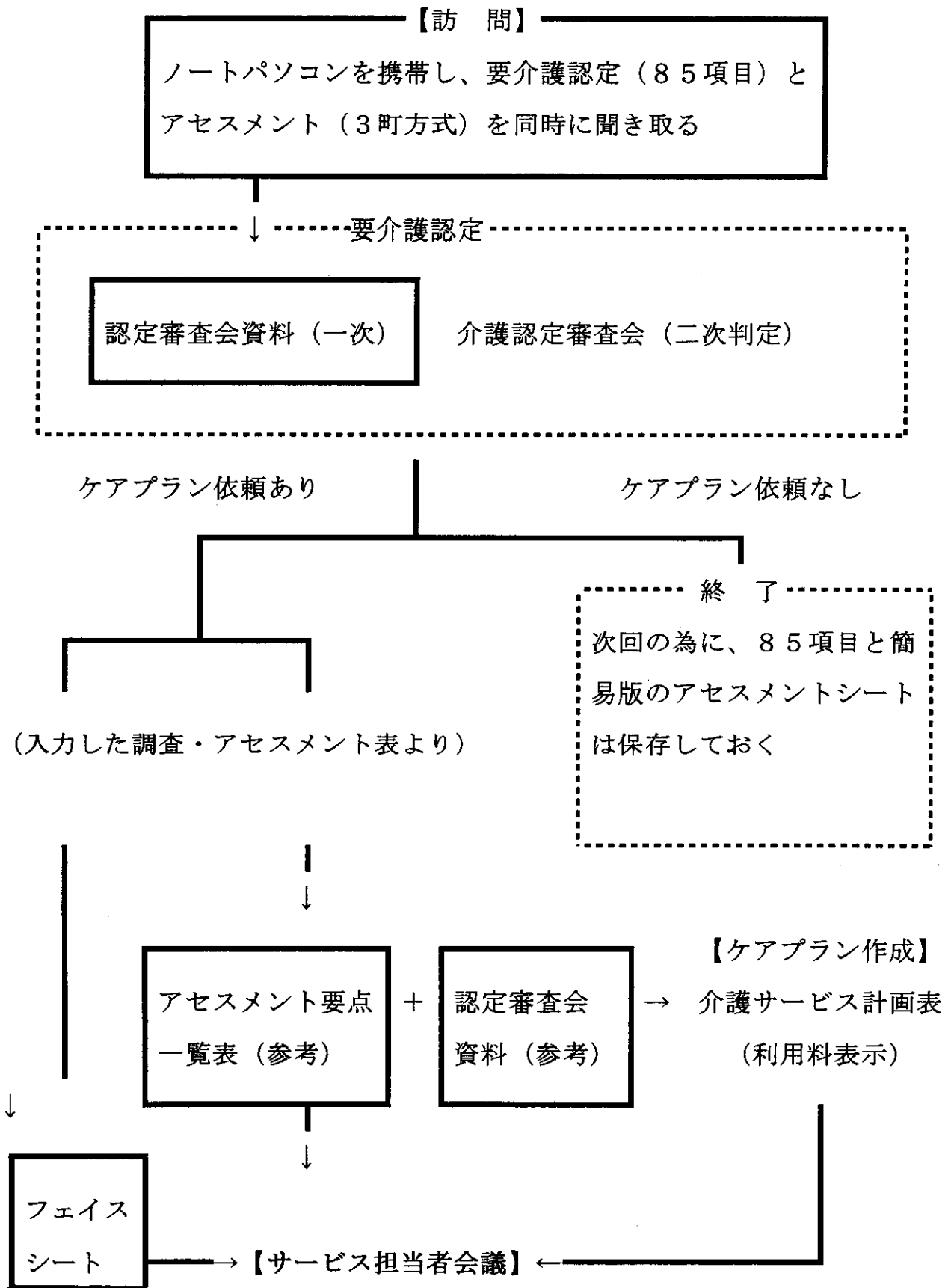
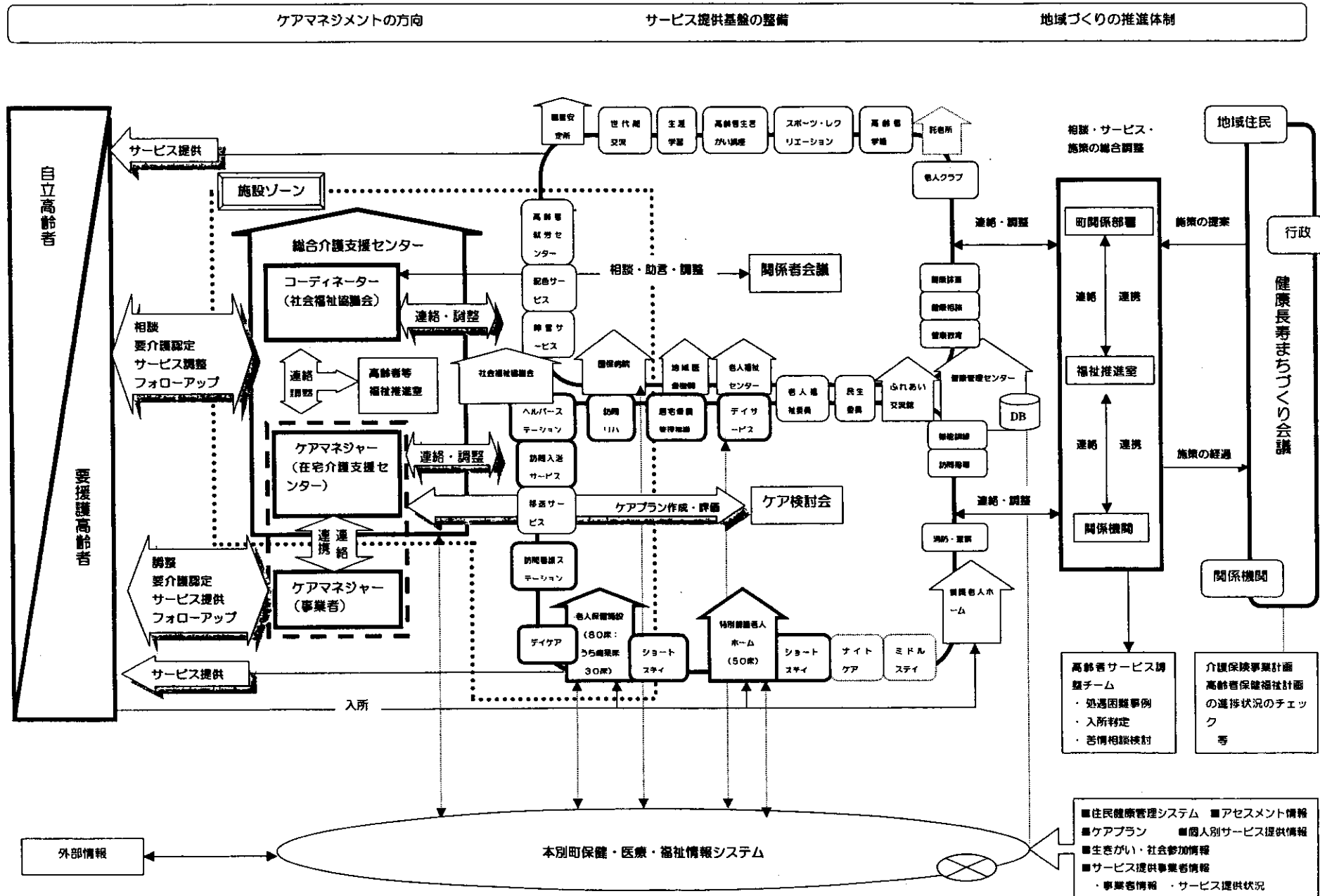


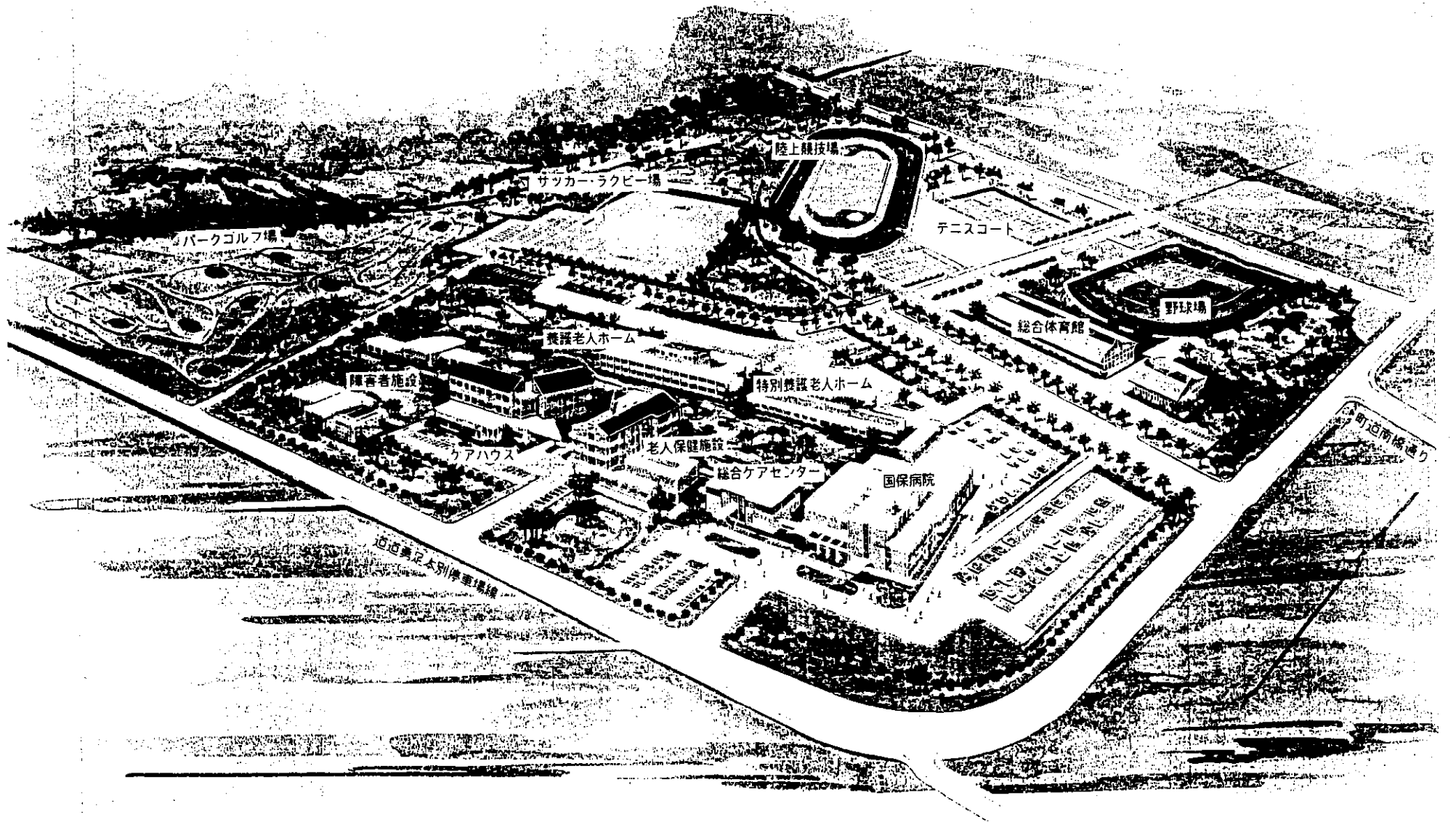
# ペーパーレス訪問調査・アセスメントシステムフローチャート



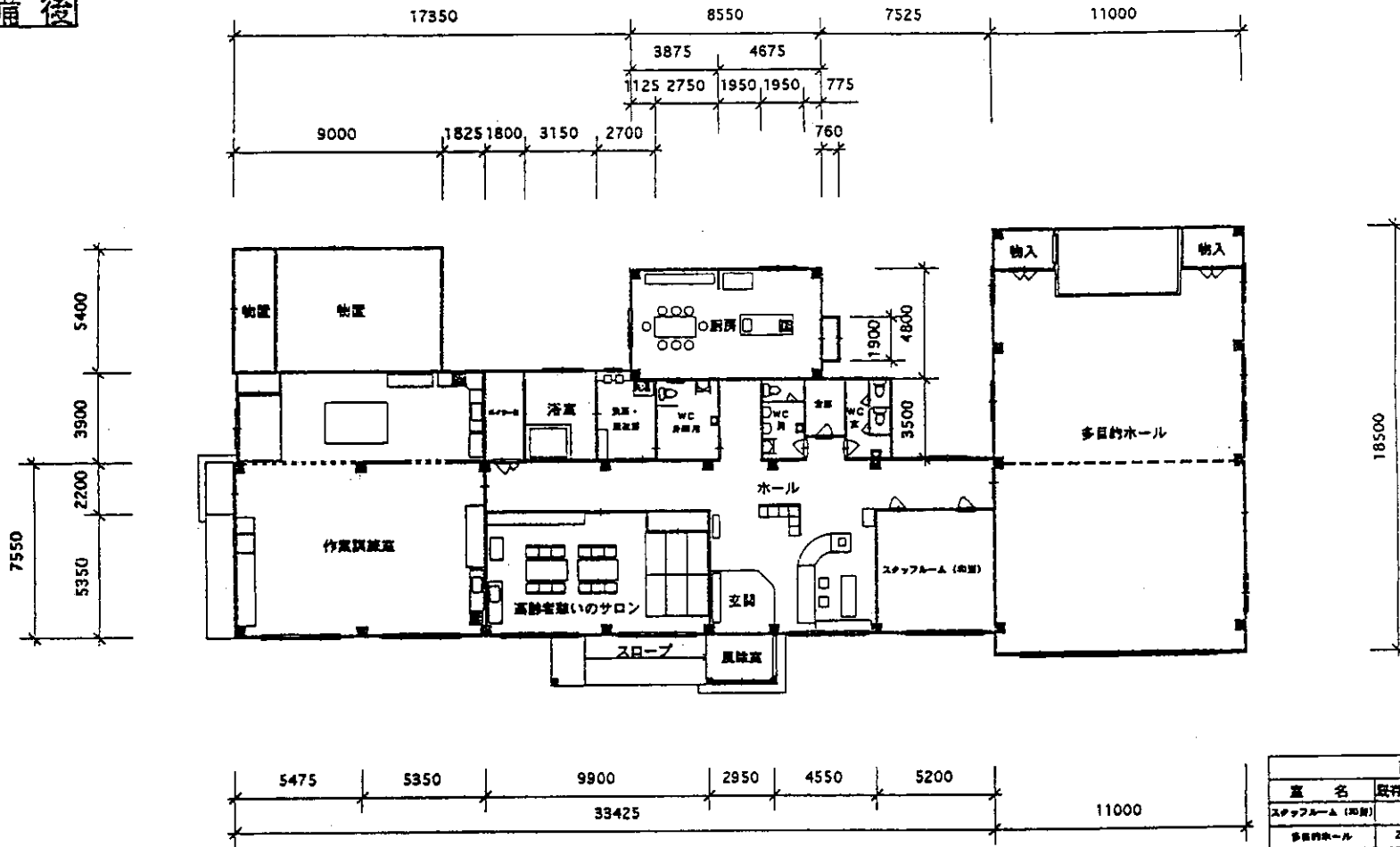
本別町 地域ケアシステム図



# 「太陽の丘」イメージパース



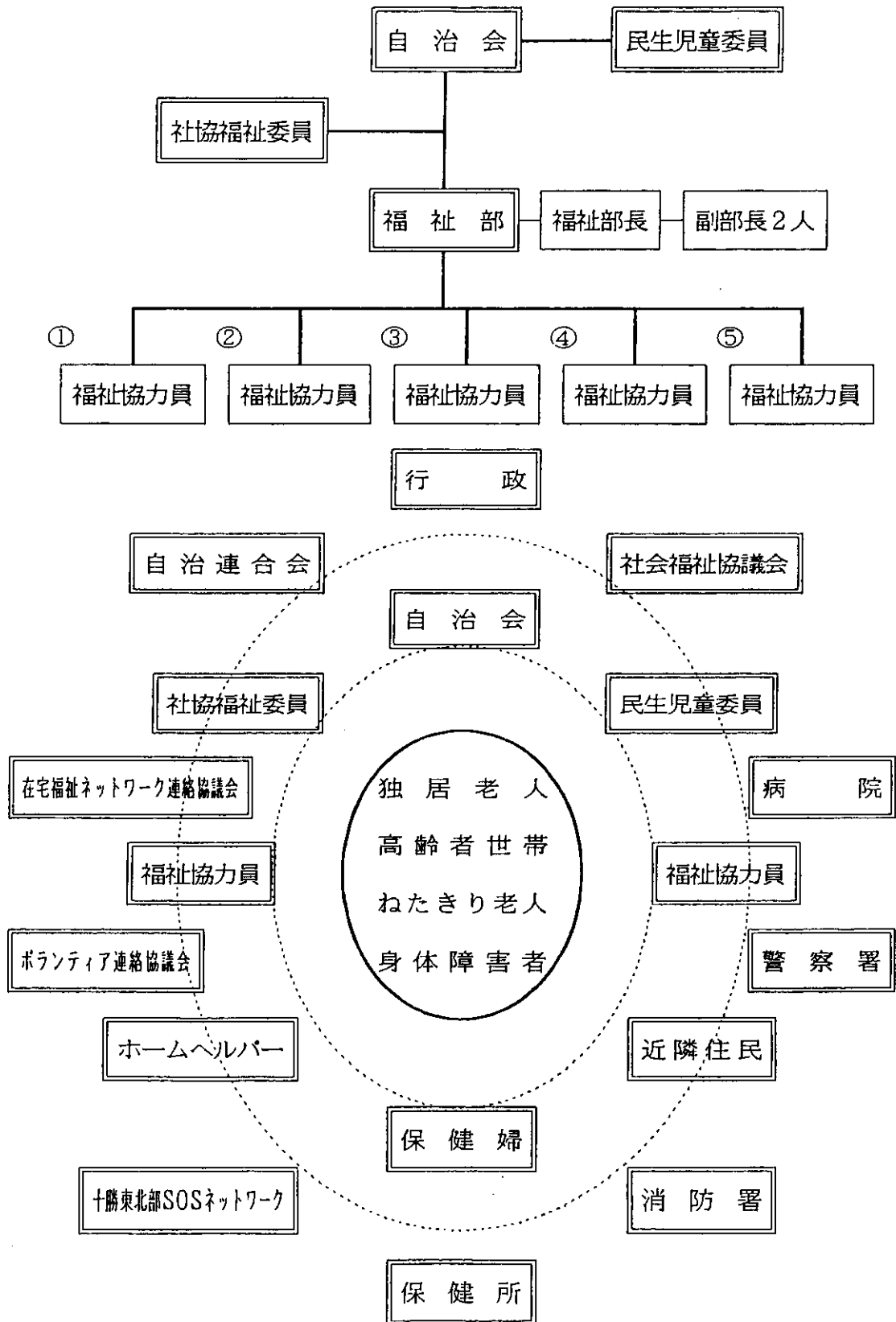
整備後



平面図 S=1/200

室名	面積表		合計
	既存床面積	増築床面積	
スタッフルーム (40畳)	27.82㎡	㎡	27.82㎡
多目的ホール	203.50㎡	㎡	203.50㎡
高齢者憩いのサロン	52.96㎡	㎡	52.96㎡
作業調理室	116.83㎡	6.57㎡	123.40㎡
厨房	41.04㎡	㎡	41.04㎡
浴室	㎡	12.28㎡	12.28㎡
洗面・更衣室	10.08㎡	㎡	10.08㎡
更衣室	16.45㎡	7.00㎡	23.45㎡
玄関ホール	86.67㎡	1.80㎡	88.47㎡
廊下	7.34㎡	㎡	7.34㎡
ポイラー室	㎡	7.02㎡	7.02㎡
倉庫・物置	48.80㎡	4.80㎡	53.60㎡
合計	611.21㎡	48.23㎡	659.44㎡

## 在宅福祉ネットワーク推進組織図



# ふれあい世帯票

自治会 班

(平成 年 月 日現在)

ふりがな氏名					住所電話番号	本別町 〇 -				
性別	男・女	生年月日	M・T・S	年 月 日生	年齢	満 歳				
加入保険種類	国保・健保・(政管・組合・船員・)					保険番号				
老人保健番号				血液型	A・B・O・AB・RH-・+					
福祉部長				〇 -	担当役員	〇 -				
緊急連絡先	続柄	氏名	住 所			電 話 番 号				
かかりつけ医療機関名		電話番号	住 所		病 名	備 考				
年 月 日										
年 月 日										
年 月 日										
年 月 日										
年 月 日										
在宅福祉サービス利用状況	保健婦	配食	ヘルプ	デイ	緊急通報	電話	除雪	布団乾燥	そ の 他	
特記事項 (健康の状態、その他、情報をご記入下さい) 消防署 119 警察署 110 役場 2-2141 本別町社会福祉協議会 2-4185										
.....										
年 月 日										
.....										
年 月 日										
.....										
年 月 日										
.....										
年 月 日										
.....										
年 月 日										

# 錦町 夏まつり情報4号



目的達成 夏まつり 盛会に終る!

町内会員の90%近いみなさんの参加と支援をいただき、世代交流の目的は達成された。初めての夏まつりでした。準備から終了まで、お添えいただいたみなさんに感謝申し上げます!

実行委員会を代表し お礼のこぼし申し上げます。木村義武



## 大勢の会員のご協力に感謝!

先般開催の錦町世代交流ふれあいの夏まつりは役員、会員大勢のご協力のお陰で盛大に実施出来ました。猛暑の中ほんとうにご苦勞様でした。大成功に感謝します。

自治会長 橋原安夫



## 高橋正夫本別町長より

「錦町世代交流ふれあいの館」の名板贈られる!!

夏まつり会場に訪れた本別町長より自治会福祉元年に寄せた、名板が自治会長に贈られました。尚メッセージまでいただき、会員一同感激。早速会館にかかげたところです。

写真提供 ~ 水元博宣さんありがとうございました

## 8月2日(月) 井戸端会議 探訪記

福祉協力委員のみなさんと井戸端会議をしませんか?と始められた。8月の行事に訪れて、福祉元年スタートした意義の大きさを知りました。美味しい旬の野菜のてんぷらあり、フライドポテト、麦茶あり、カラオケ・ダンスで楽しみ。小沼協力委員さんに血圧測定までしていただき健康のことなど話し合っていました。

当日参加総勢16名、井戸端会議は次回をたのしみに午後4時に散会!!

次回 9月6日(月) 午後12時30分にお集り下さい。

お昼ごはんを準備します。ごいつしください~中身はナイショ?

## 夏まつり収入のお知らせ

フリーマーケット収入、40,265円・舞茸ごはん他収入54,440円。寄付金25,000円  
総収入129,705円で、頭初予算(自治会)内で終了しましたことのお知らせです。

※ 情報4号で終了します。又の機会に ~ 実行委員長・木村義武