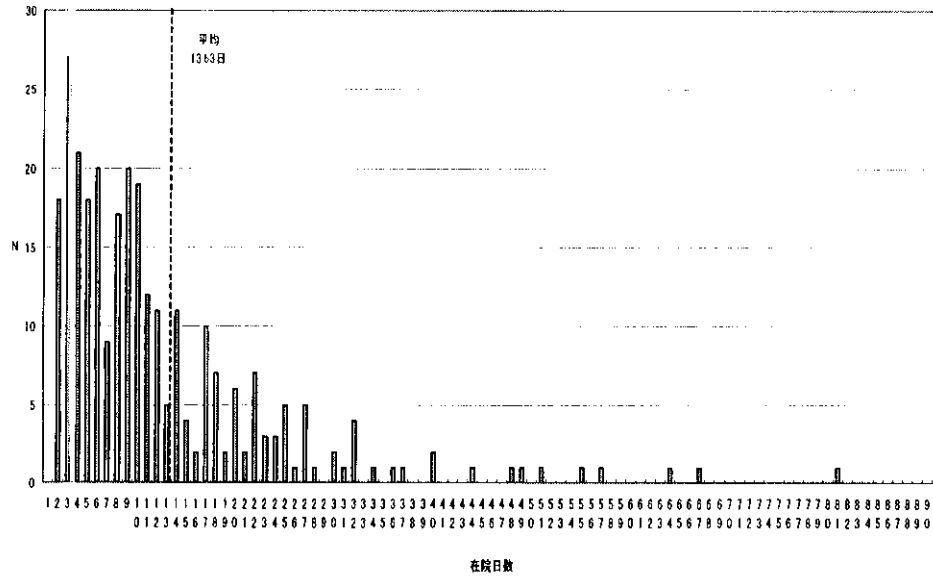
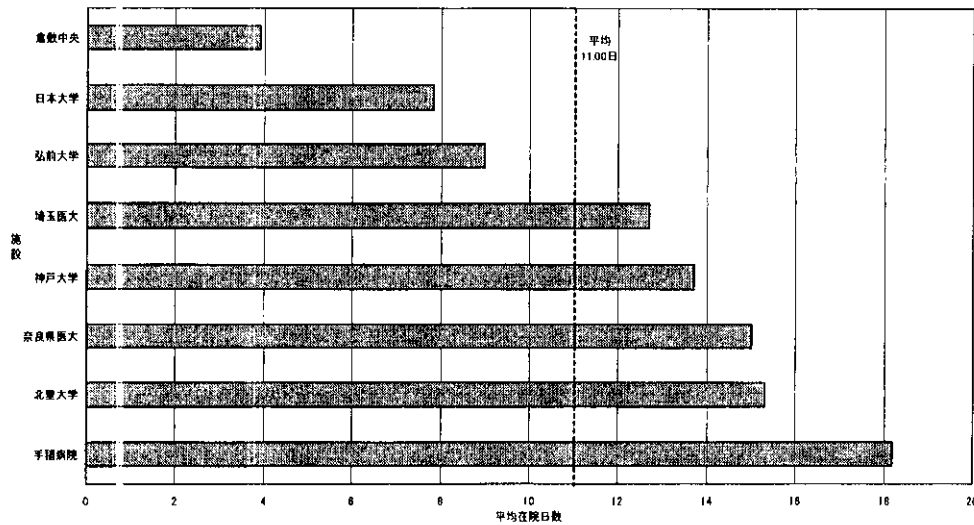


診断群分類番号 0501703x02xx0x 閉塞性動脈疾患 四肢の血管拡張術・血栓除去術 副傷病なし

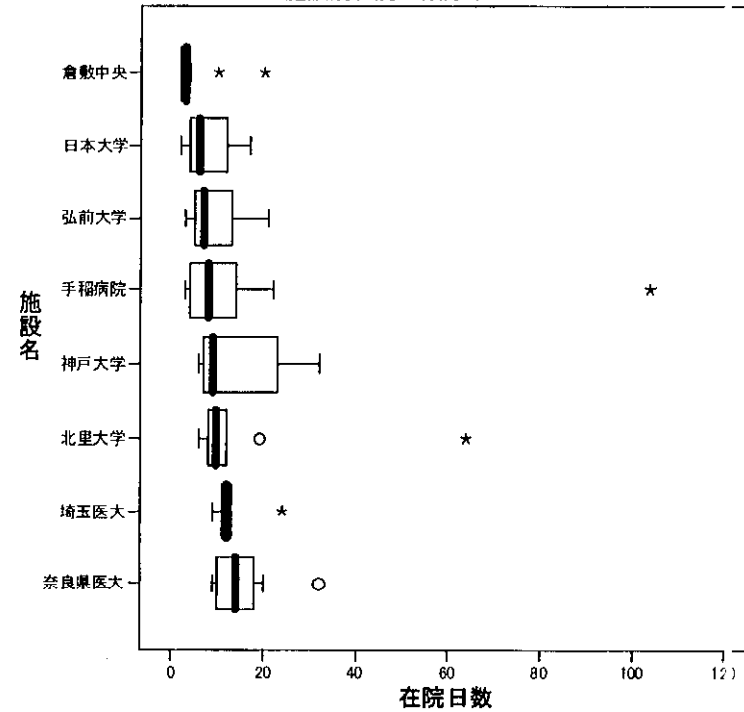
在院日数分布



施設別平均在院日数



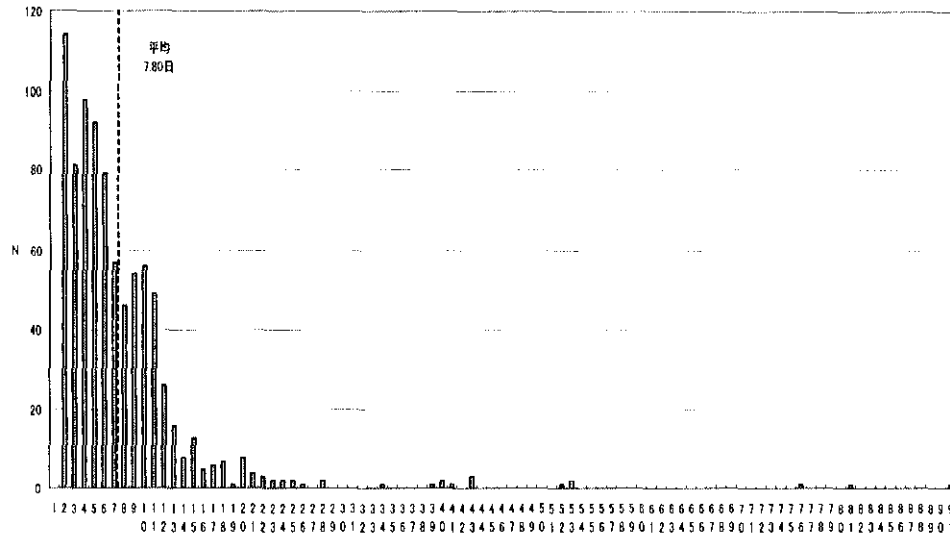
施設別在院日数分布



注;平成16年3月末時点で厚生労働省が受領した症例データにより作成したデータベースに基づいて分析した結果です。

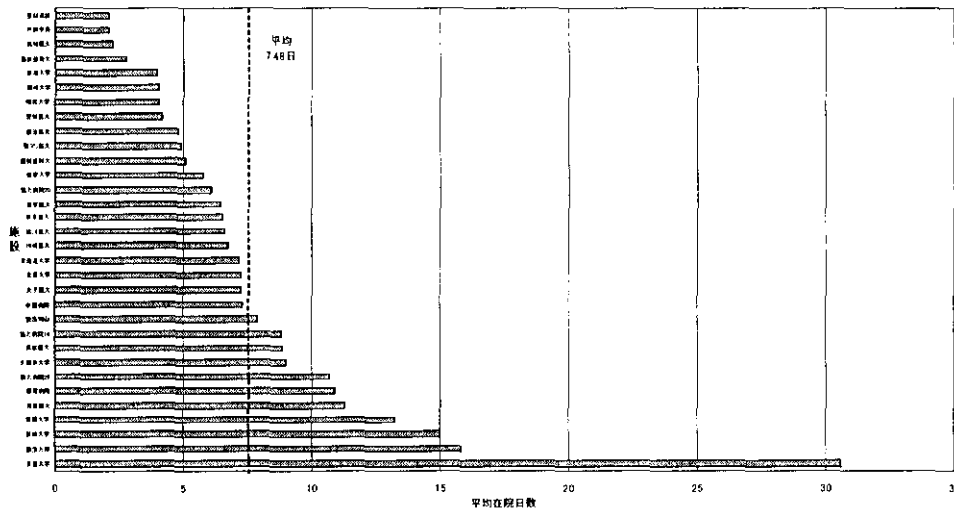
診断群分類番号 0501803x01xxxx 静脈・リンパ管疾患(検査入院を除く。) 下肢静脈瘤手術

在院日数分布

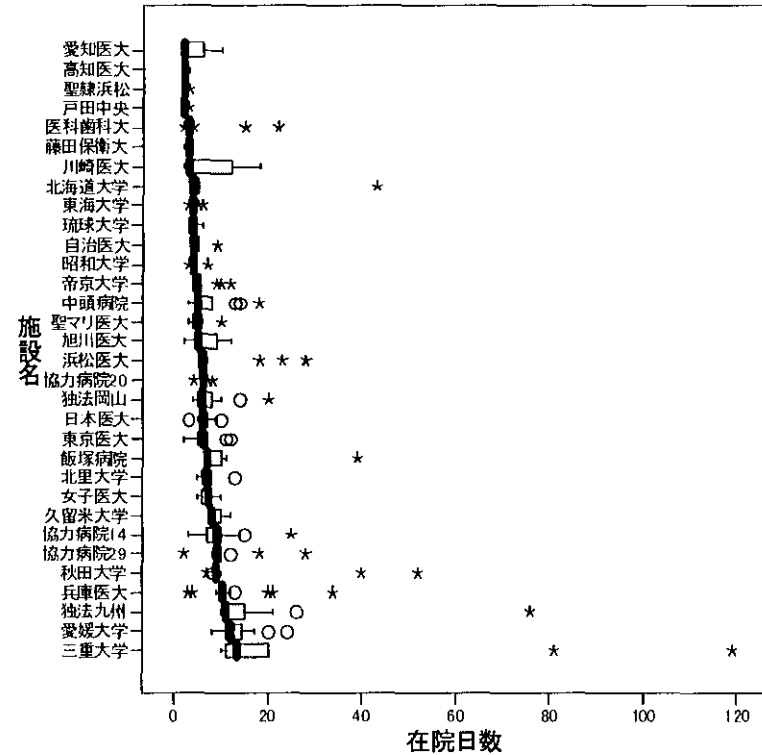


在院日数

施設別平均在院日数



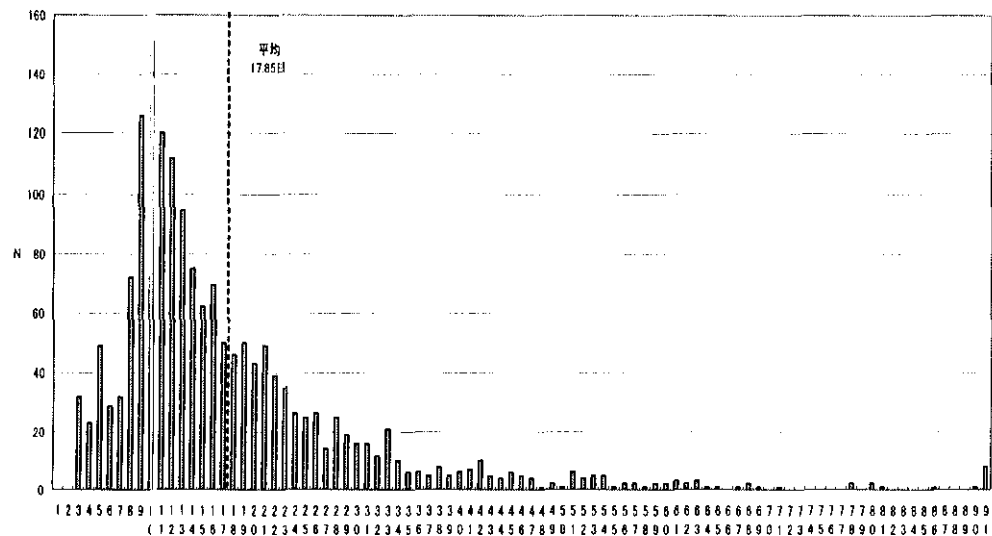
施設別在院日数分布



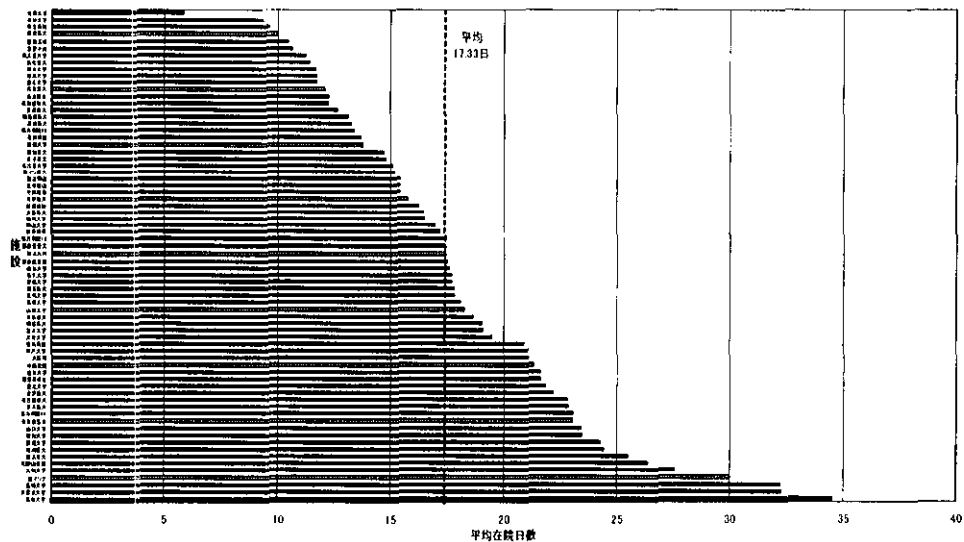
注;平成16年3月末時点で厚生労働省が受領した症例データにより作成したデータベースに基づいて分析した結果です。

診断群分類番号 0502103x9701xx 徐脈性不整脈 手術あり 手術・処置等1なし 手術・処置等21あり

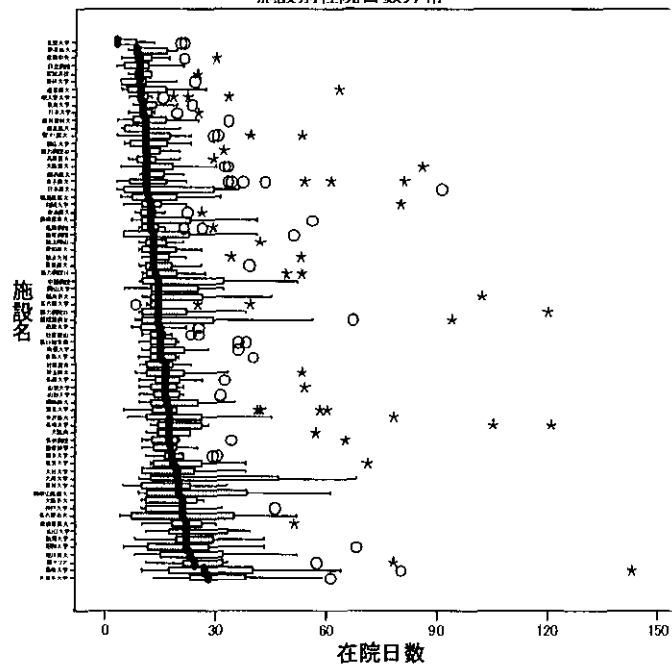
在院日数分布



施設別平均在院日数



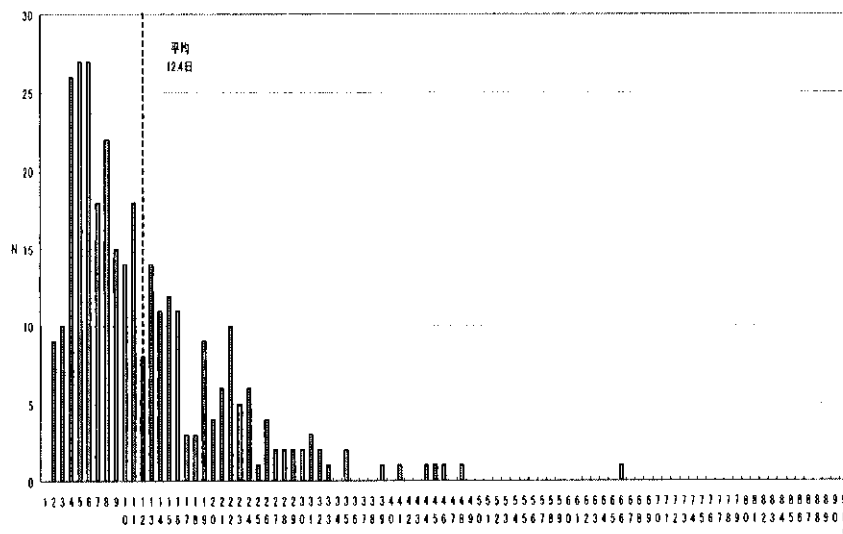
施設別在院日数分布



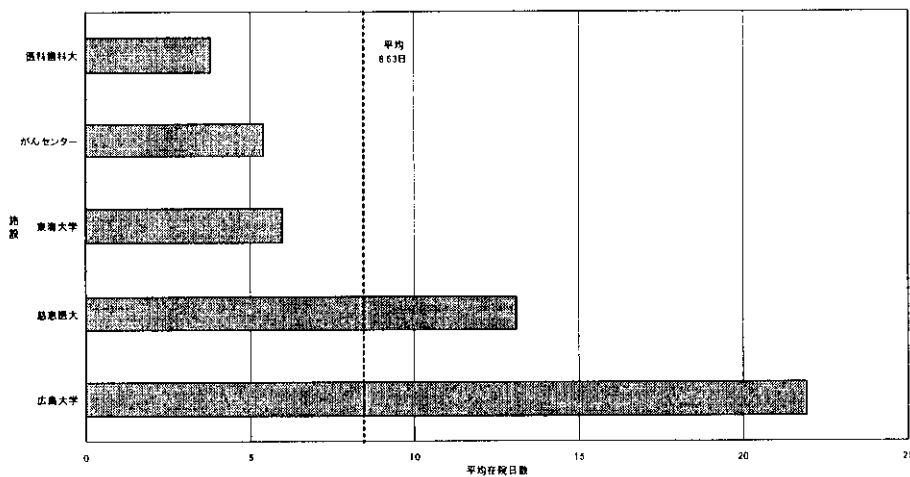
注;平成16年3月末時点で厚生労働省が受領した症例データにより作成したデータベースに基づいて分析した結果です。

診断群分類番号 0600103x06x0xx 食道の悪性腫瘍(頸部を含む。) 早期食道悪性腫瘍内視鏡的粘膜
切除術等 手術・処置等2なし

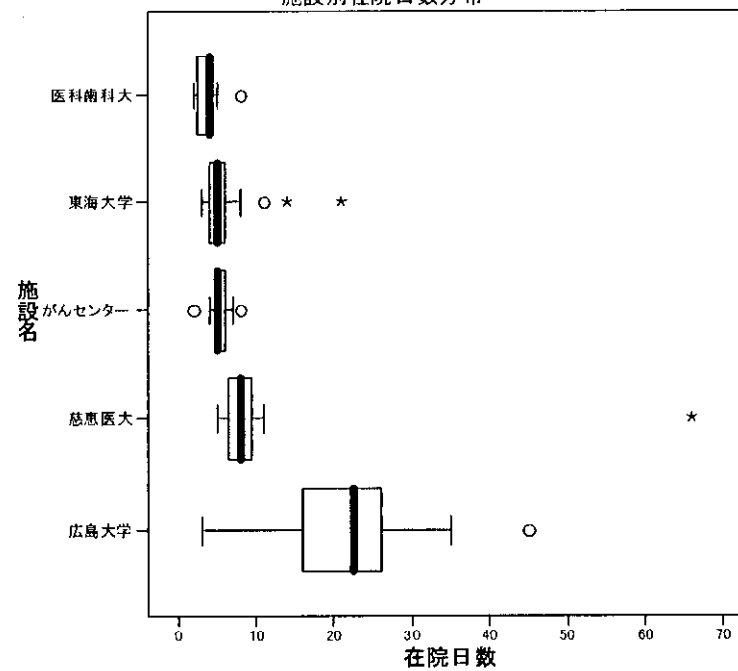
在院日数分布



施設別平均在院日数



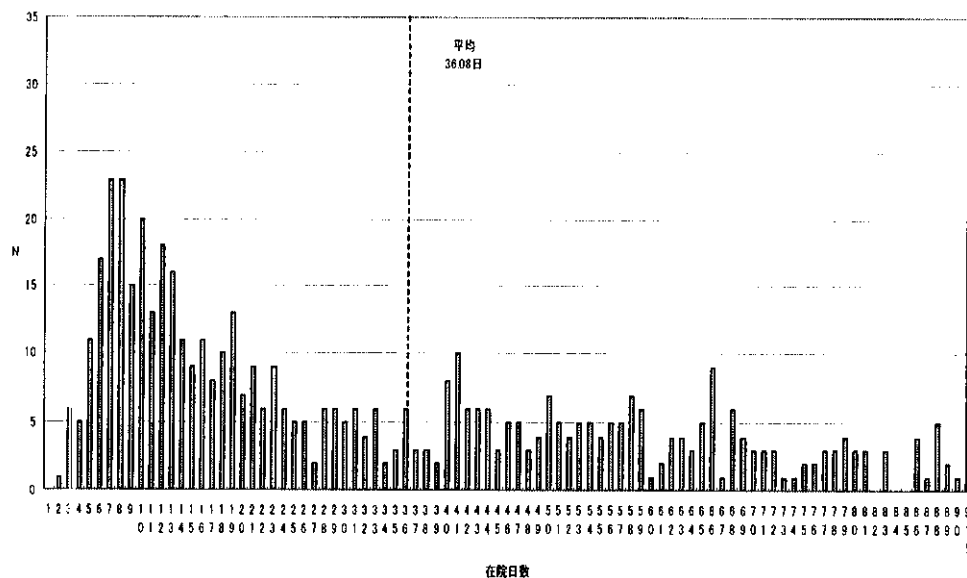
施設別在院日数分布



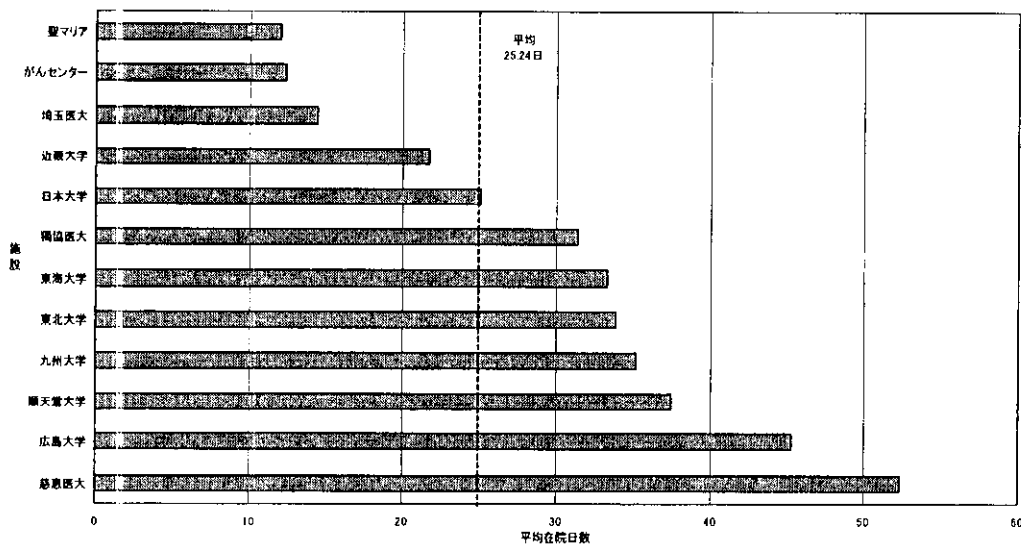
注;平成16年3月末時点で厚生労働省が受領した症例データにより作成したデータベースに基づいて分析した結果です。

診断群分類番号 0600103x99x20x 食道の悪性腫瘍(頸部を含む。)手術なし 手術・処置等22あり
副傷病なし

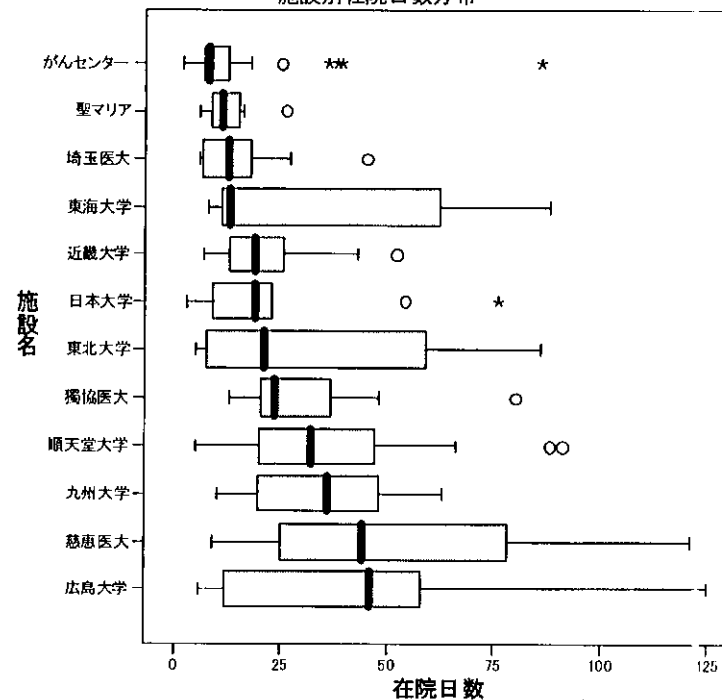
在院日数分布



施設別平均在院日数



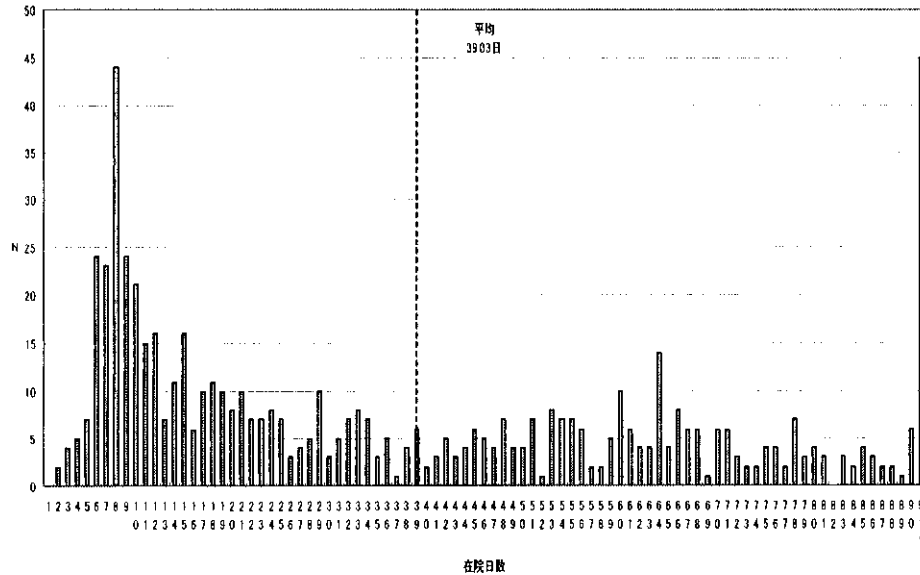
施設別在院日数分布



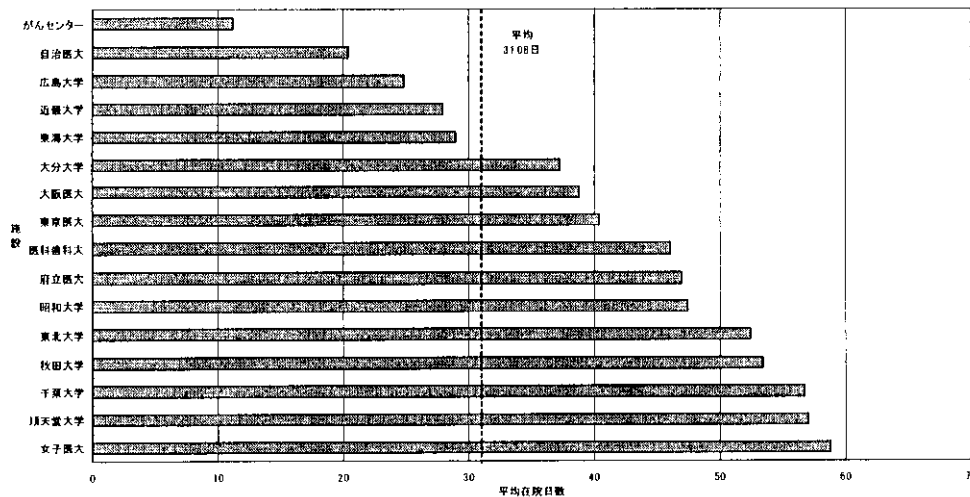
注:平成16年3月末時点で厚生労働省が受領した症例データにより作成したデータベースに基づいて分析した結果です。

診断群分類番号 0600103x99x21x 食道の悪性腫瘍(頸部を含む。) 手術なし 手術・処置等22あり
副傷病あり

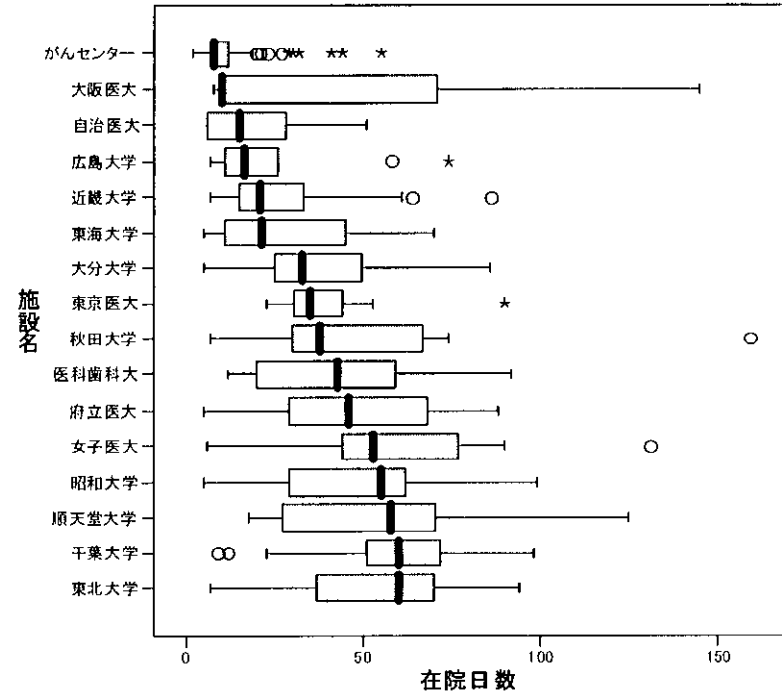
在院日数分布



施設別平均在院日数



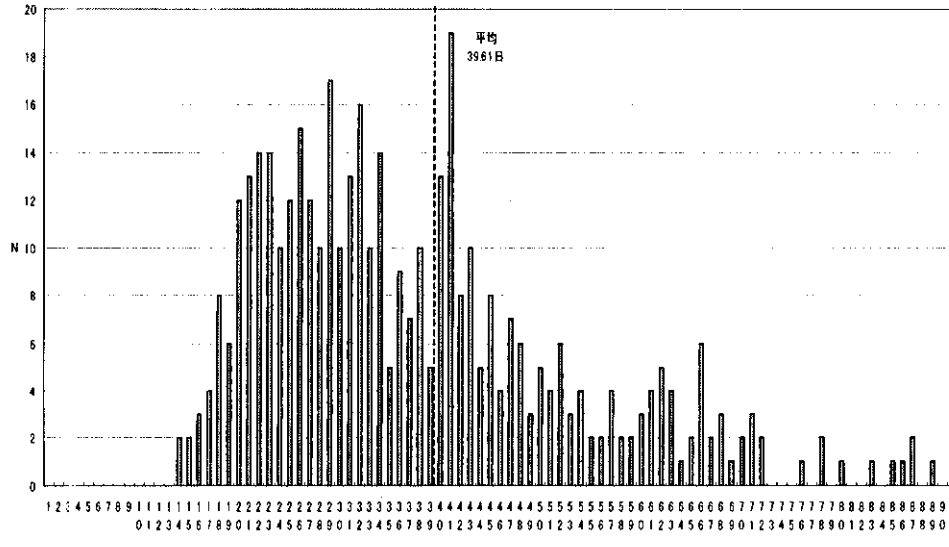
施設別在院日数分布



注;平成16年3月末時点で厚生労働省が受領した症例データにより作成したデータベースに基づいて分析した結果です。

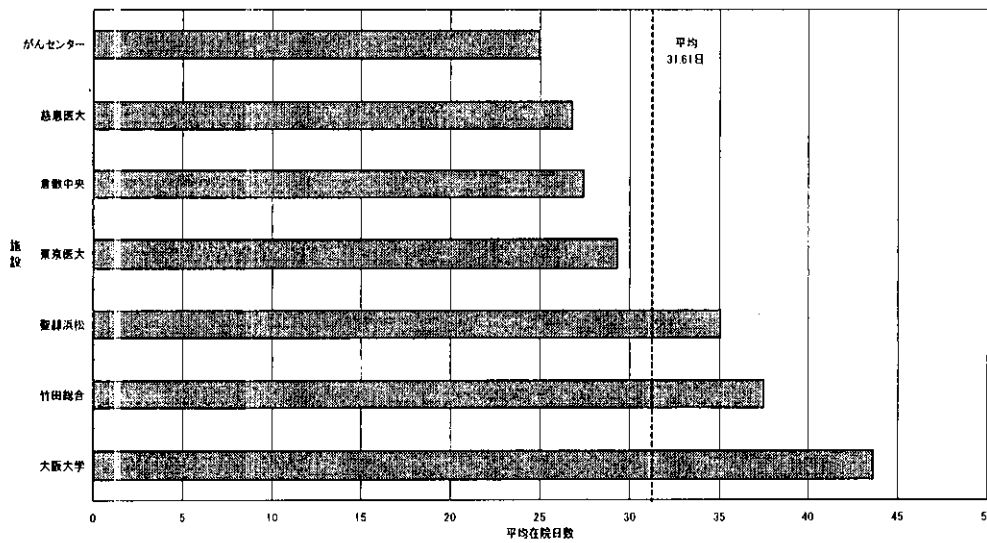
診断群分類番号 0600203x01x10x 胃の悪性腫瘍 胃全摘術(腹腔鏡(補助)下によるものを含む。) 悪性腫瘍手術 手術・処置等2あり 副傷病なし

在院日数分布

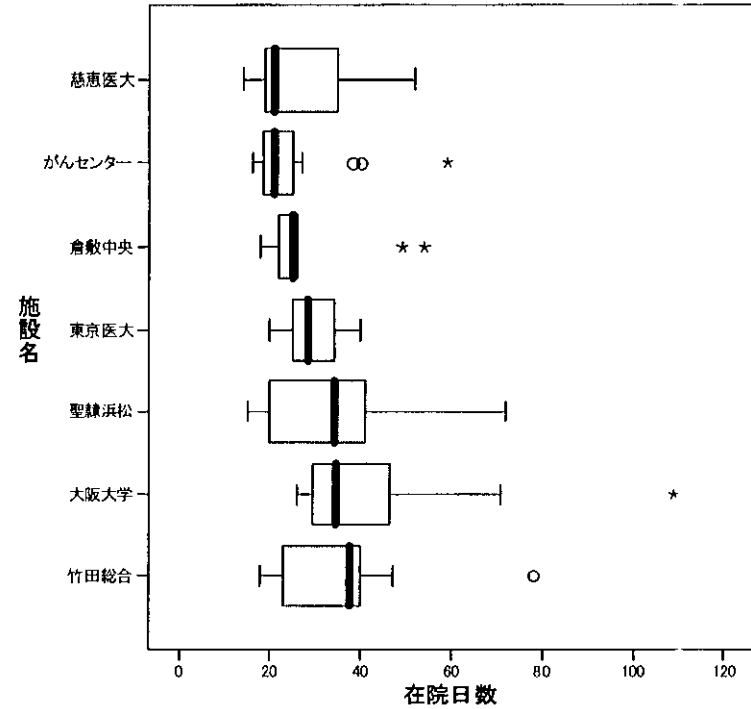


在院日数

施設別平均在院日数

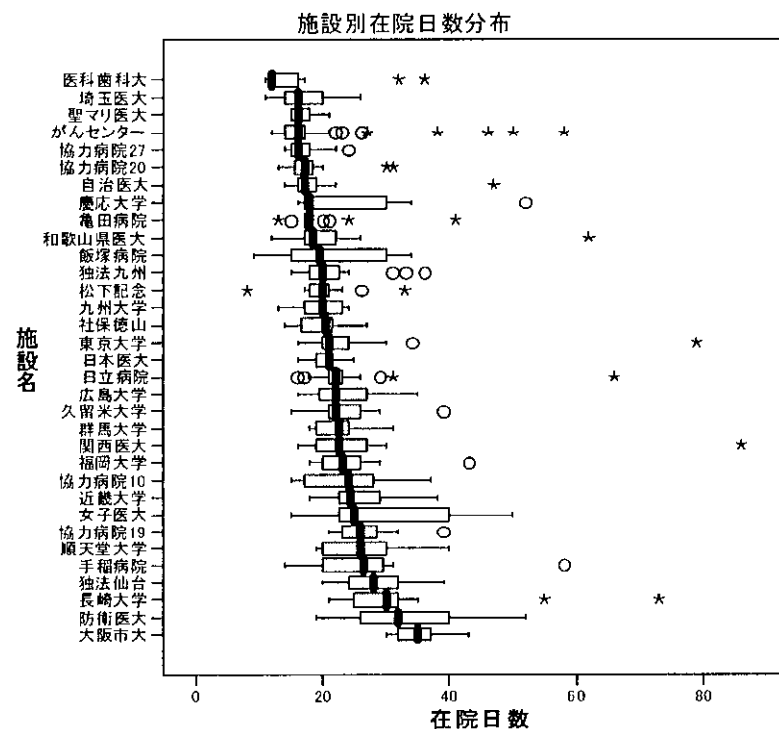
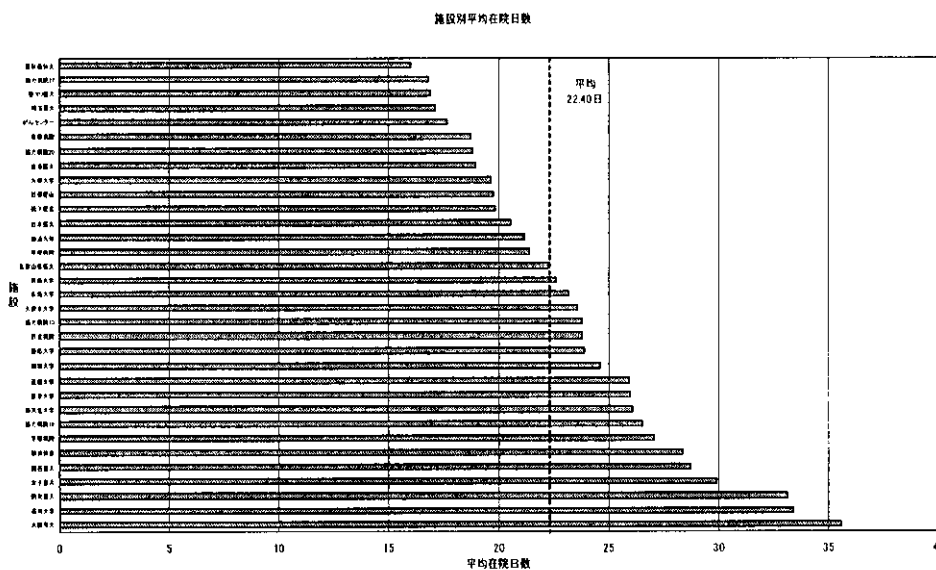
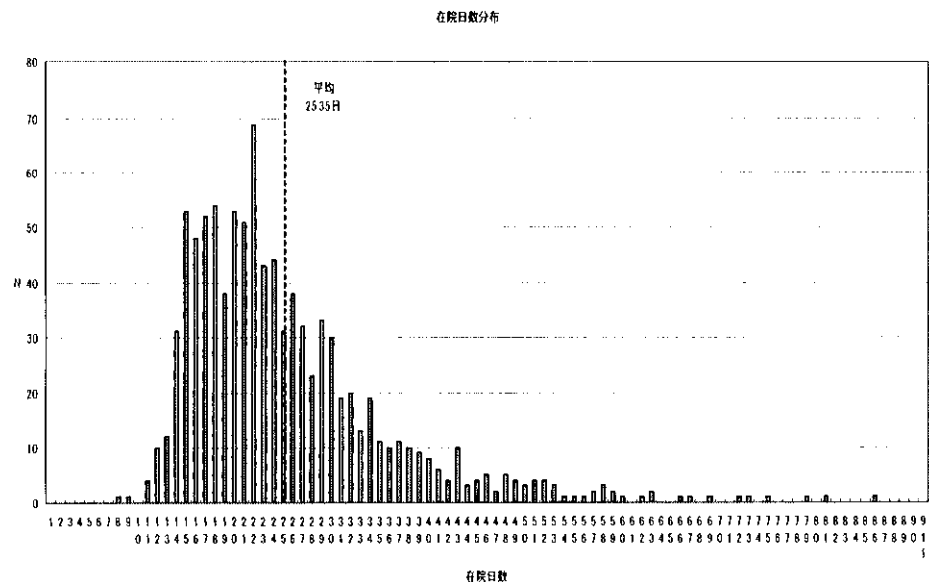


施設別在院日数分布



注:平成16年3月末時点で厚生労働省が受領した症例データにより作成したデータベースに基づいて分析した結果です。

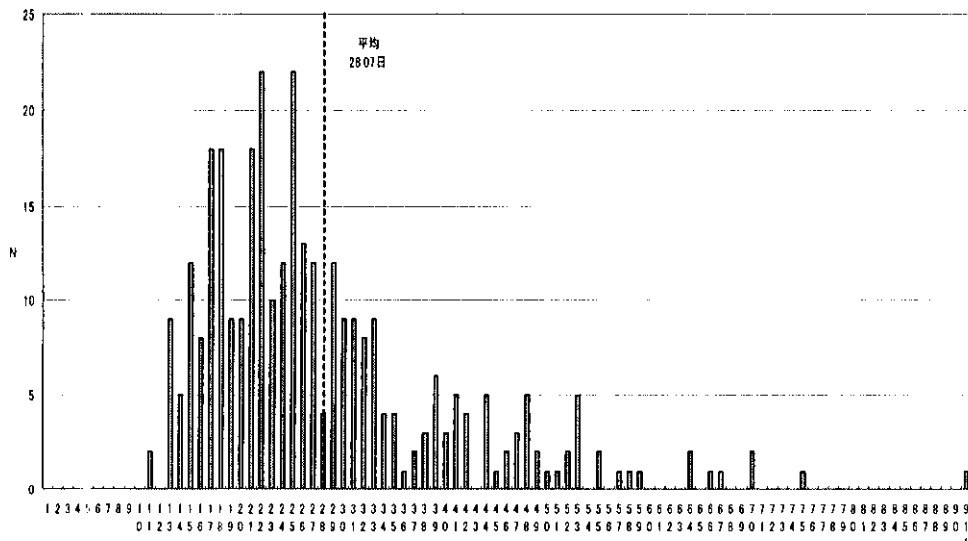
診断群分類番号 0600203x02x00x 胃の悪性腫瘍 胃切除術(腹腔鏡(補助)下)によるものを含む。
悪性腫瘍手術 手術・処置等2なし 副傷病なし



注;平成16年3月末時点で厚生労働省が受領した症例データにより作成したデータベースに基づいて分析した結果です。

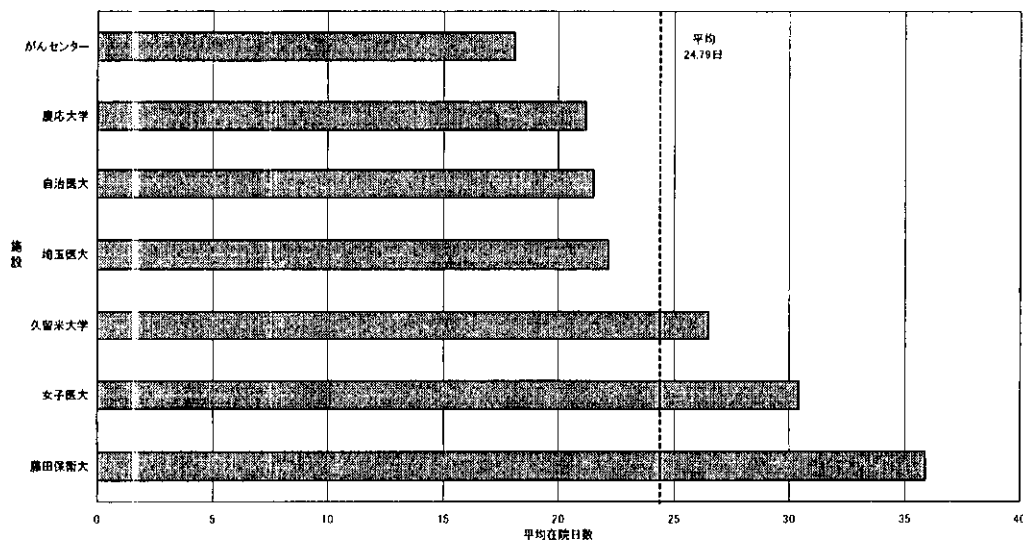
診断群分類番号 0600203x02x01x 胃の悪性腫瘍 胃切除術(腹腔鏡(補助)下)によるものを含む。
悪性腫瘍手術 手術・処置等2なし 副傷病1あり

在院日数分布

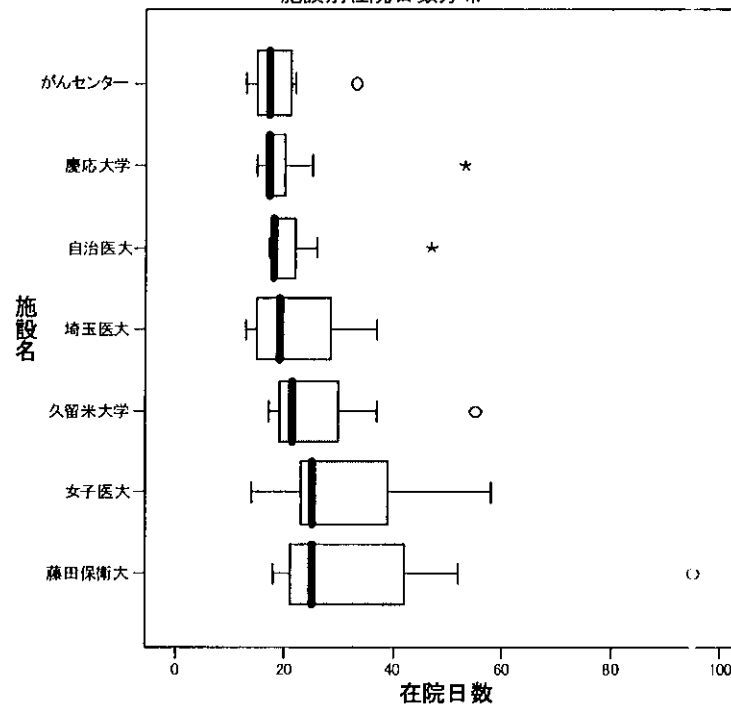


在院日数

施設別平均在院日数



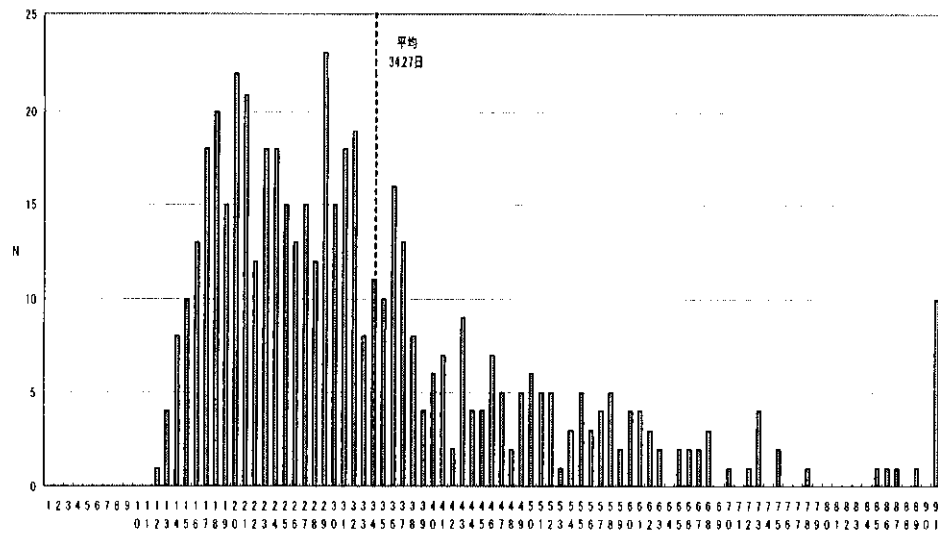
施設別在院日数分布



注;平成16年3月末時点で厚生労働省が受領した症例データにより作成したデータベースに基づいて分析した結果です。

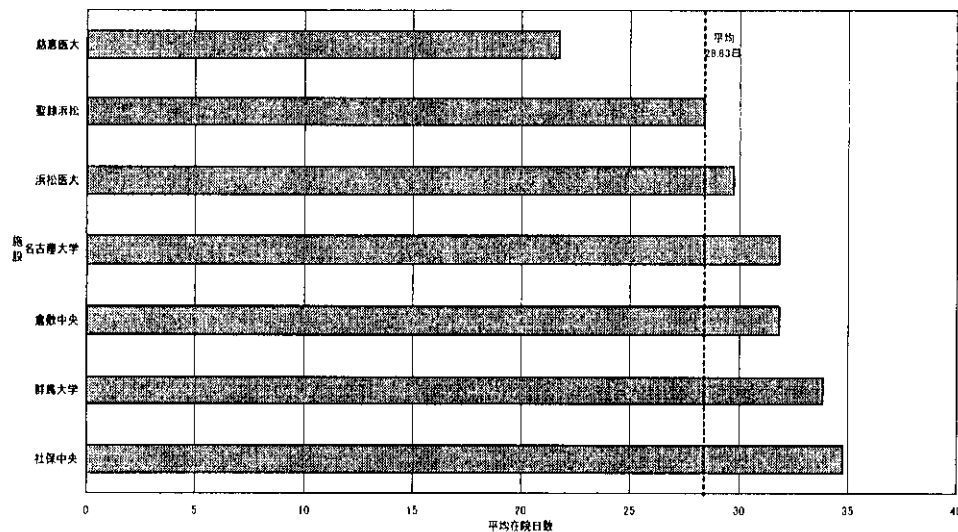
診断群分類番号 0600203x02x10x 胃の悪性腫瘍 胃切除術(腹腔鏡(補助)下によるものを含む。)
悪性腫瘍手術 手術・処置等2あり 副傷病なし

在院日数分布

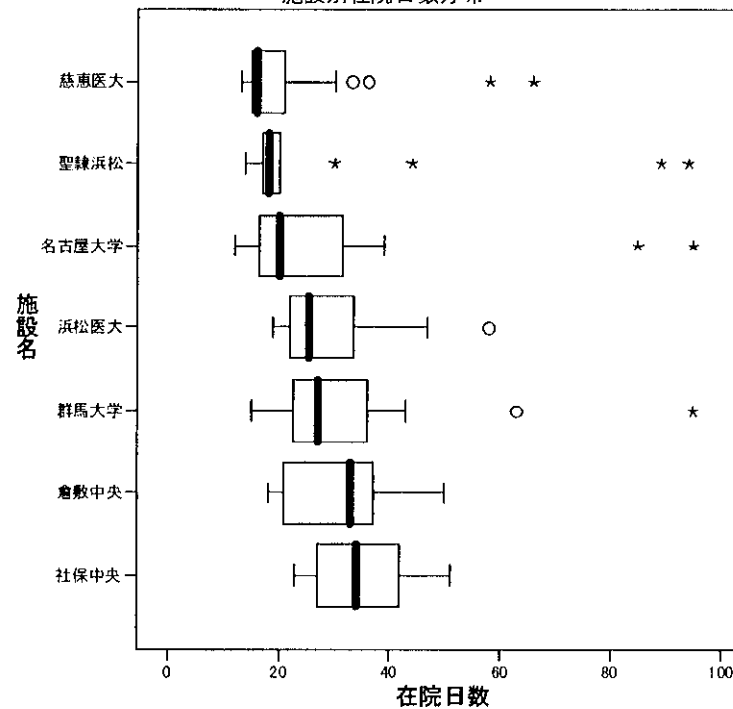


在院日数

施設別平均在院日数



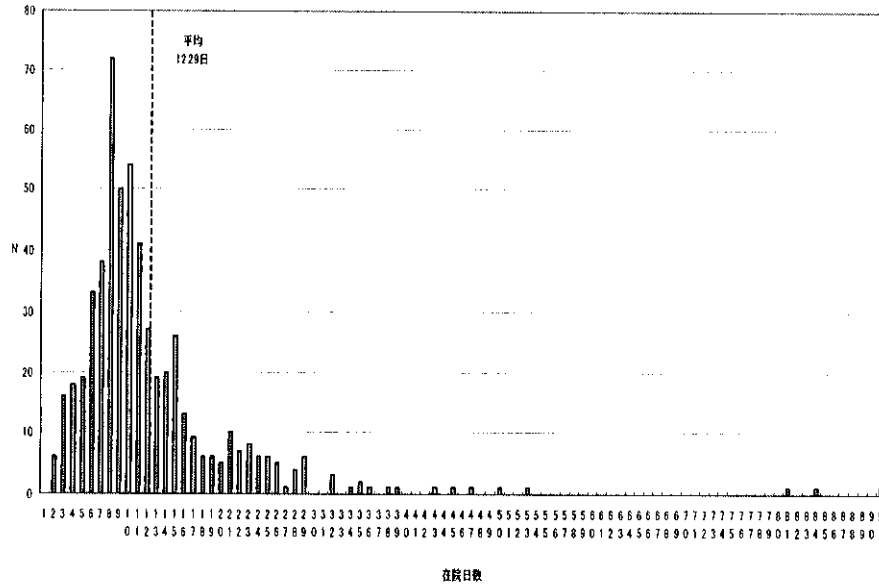
施設別在院日数分布



注:平成16年3月末時点で厚生労働省が受領した症例データにより作成したデータベースに基づいて分析した結果です。

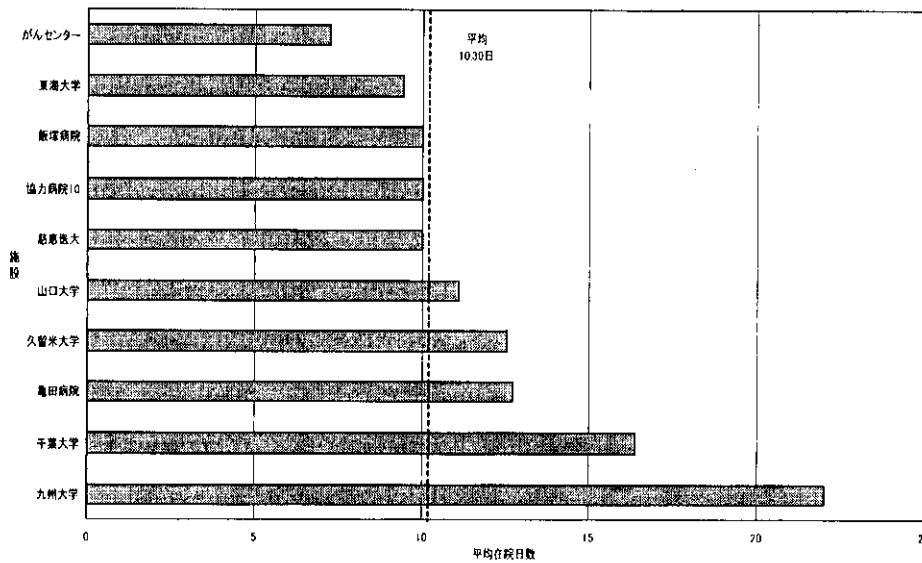
診断群分類番号 0600203x05xx0x 胃の悪性腫瘍 内視鏡的胃、十二指腸ポリープ・粘膜切除術
副傷病なし

在院日数分布

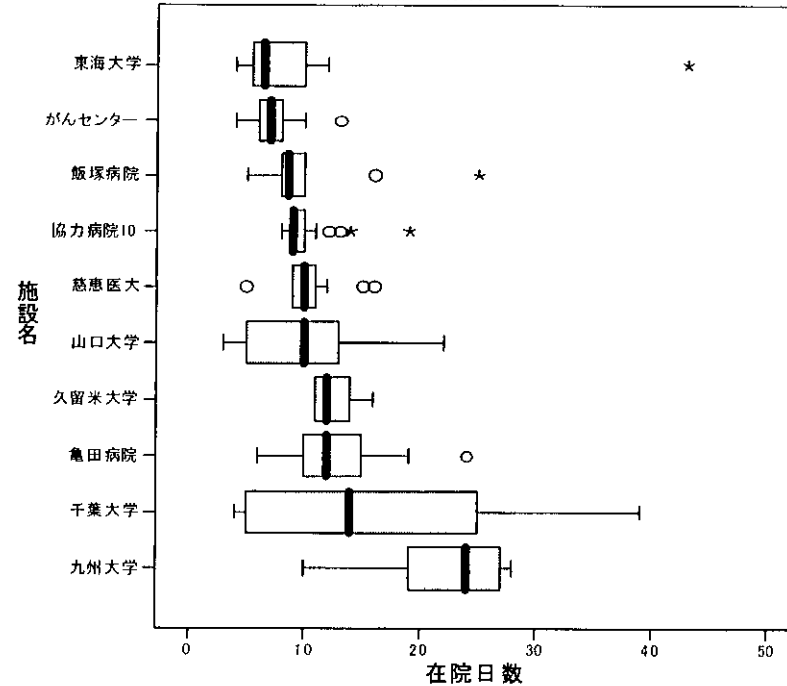


施設別

施設別平均在院日数



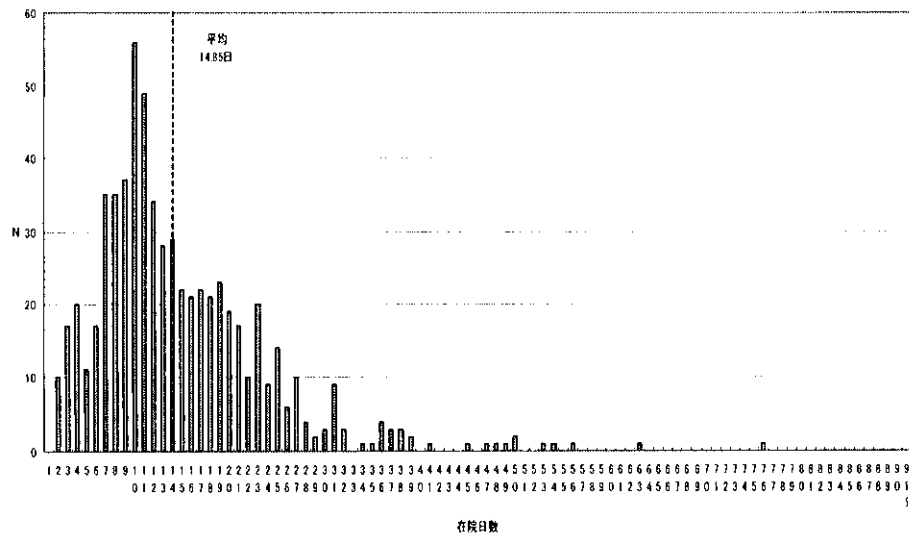
施設別在院日数分布



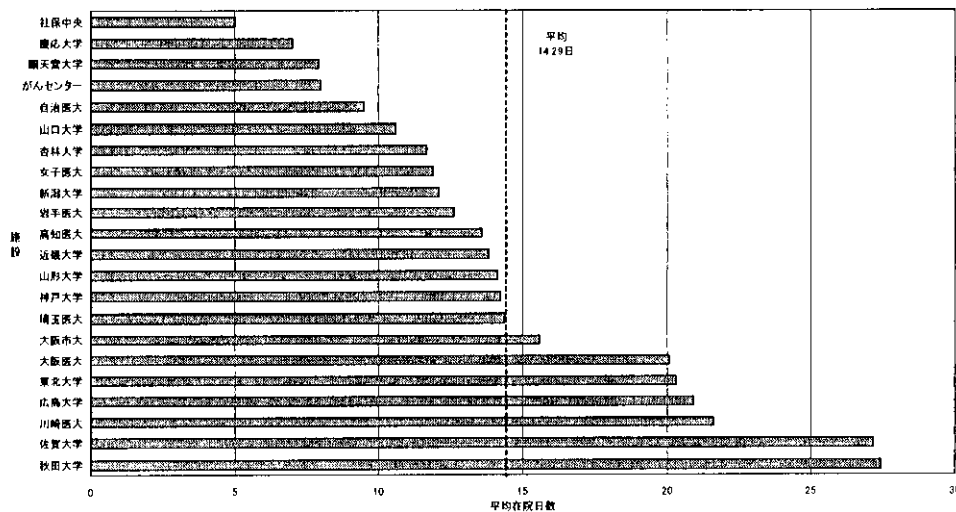
注;平成16年3月末時点で厚生労働省が受領した症例データにより作成したデータベースに基づいて分析した結果です。

診断群分類番号 0600203x05xx1x 胃の悪性腫瘍 内視鏡的胃、十二指腸ポリープ・粘膜切除術
副傷病あり

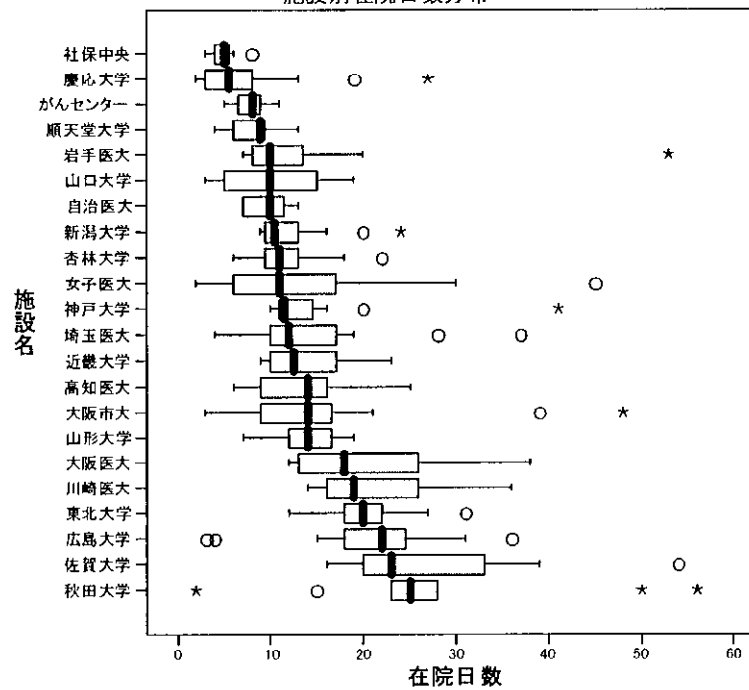
在院日数分布



施設別平均在院日数



施設別在院日数分布



注;平成16年3月末時点で厚生労働省が受領した症例データにより作成したデータベースに基づいて分析した結果です。