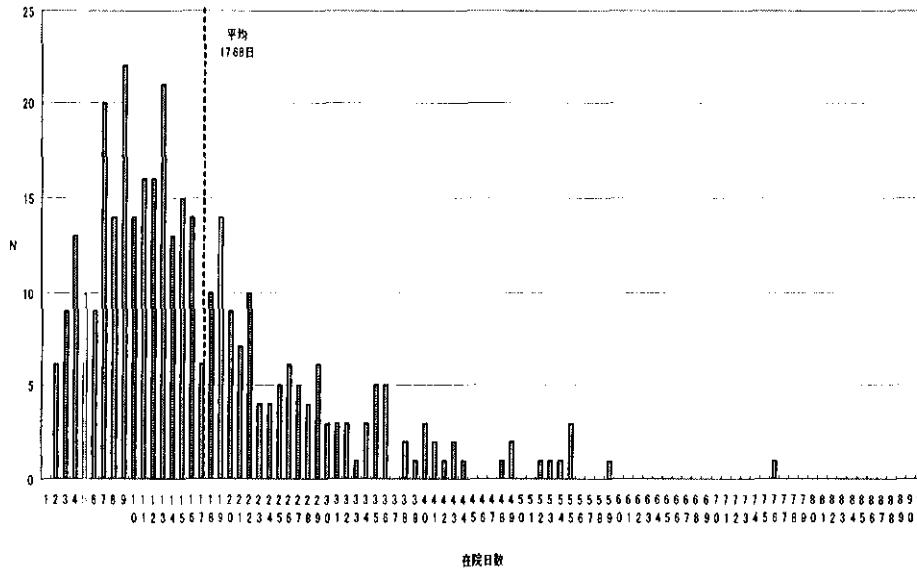
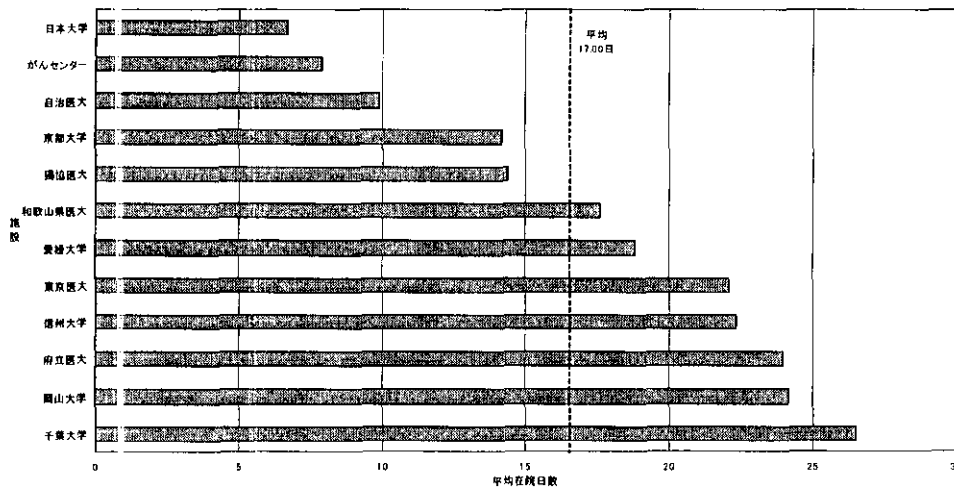


診断群分類番号 0600503x05x00x 肝・肝内胆管の悪性腫瘍(続発性を含む。) 血管塞栓術 頭部、胸腔、
腹腔内の血管に対するもの等 手術・処置等2なし 副傷病なし

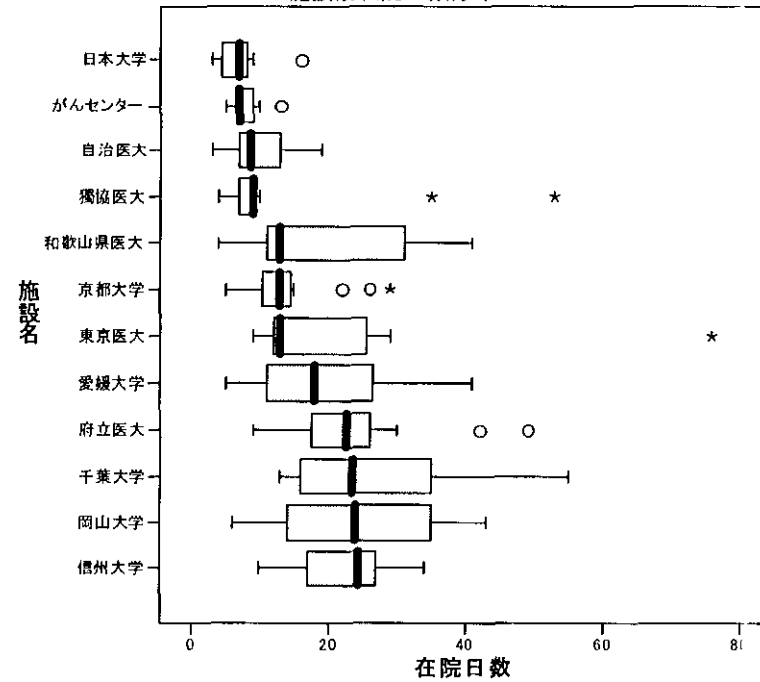
在院日数分布



施設別平均在院日数



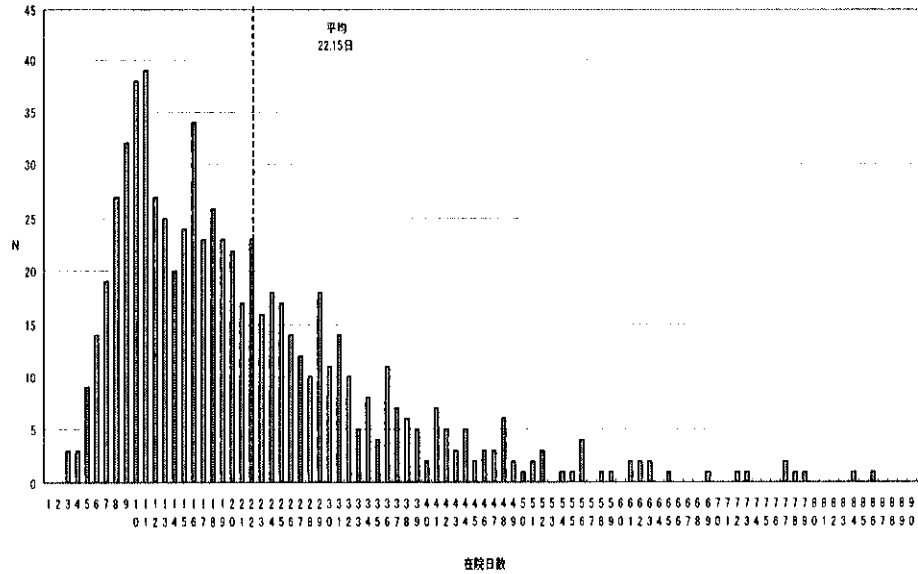
施設別在院日数分布



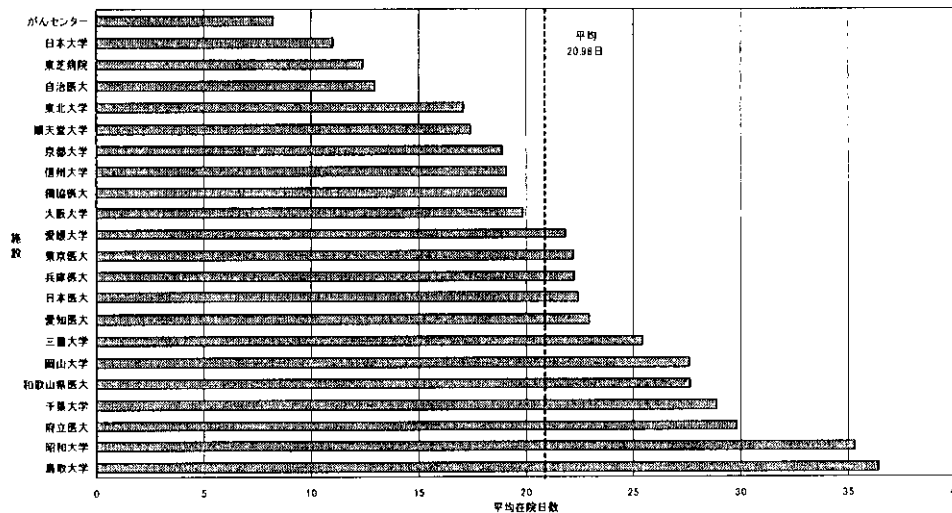
注:平成16年3月末時点で厚生労働省が受領した症例データにより作成したデータベースに基づいて分析した結果です。

診断群分類番号 0600503x05x01x 肝・肝内胆管の悪性腫瘍(続発性を含む。) 血管塞栓術 頭部、胸腔、
腹腔内の血管に対するもの等 手術・処置等2なし 副傷病あり

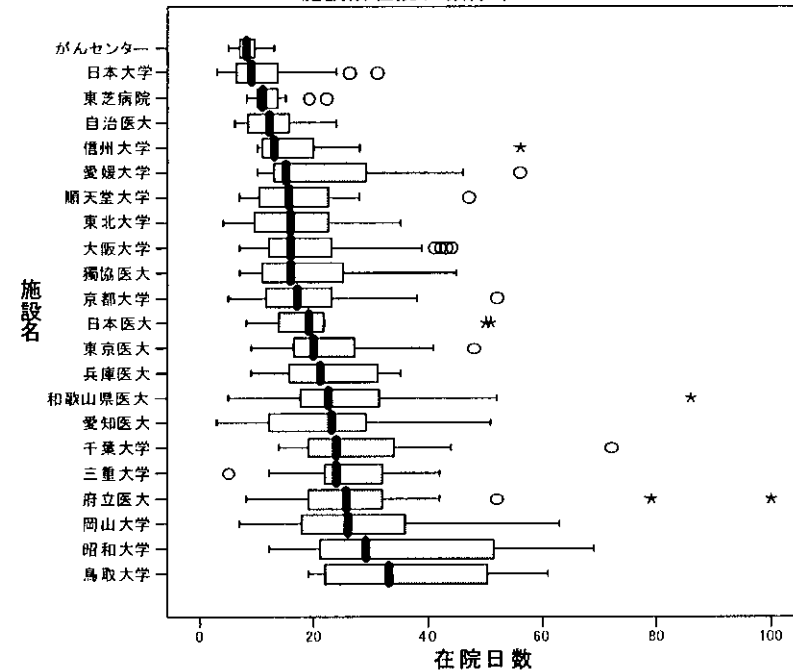
在院日数分布



施設別平均在院日数



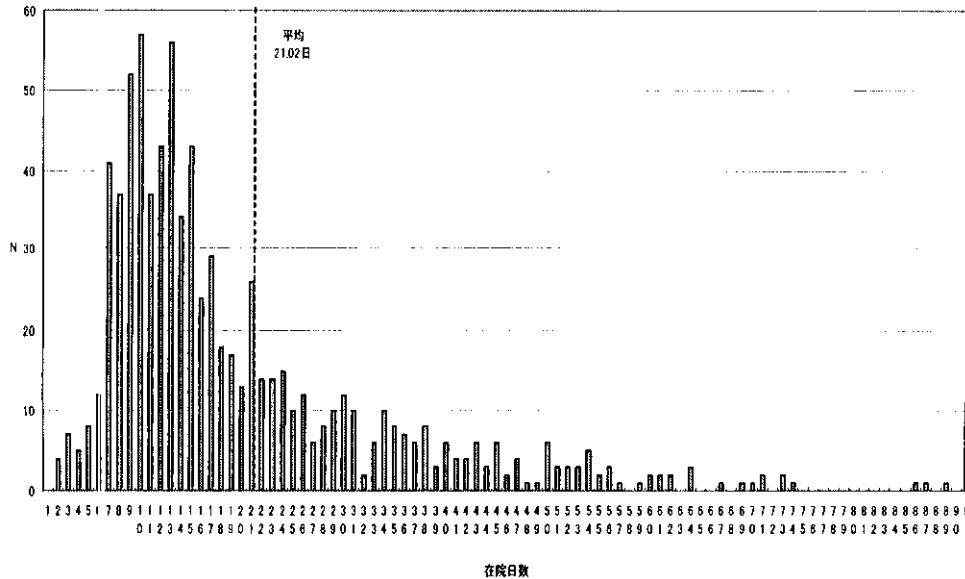
施設別在院日数分布



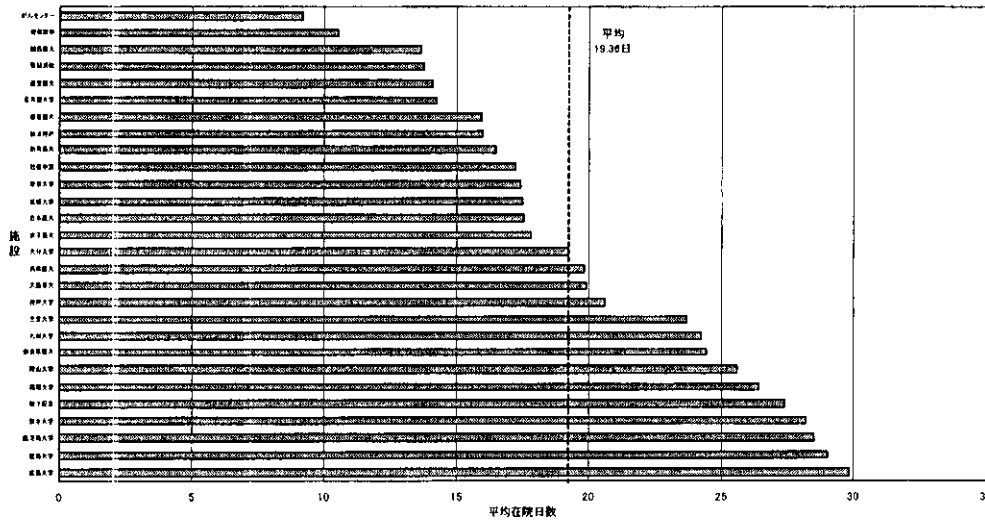
注;平成16年3月末時点で厚生労働省が受領した症例データにより作成したデータベースに基づいて分析した結果です。

診断群分類番号 0600503x05x10x 肝・肝内胆管の悪性腫瘍(続発性を含む。) 血管塞栓術 頭部、胸腔、
腹腔内の血管に対するもの等 手術・処置等2あり 副傷病なし

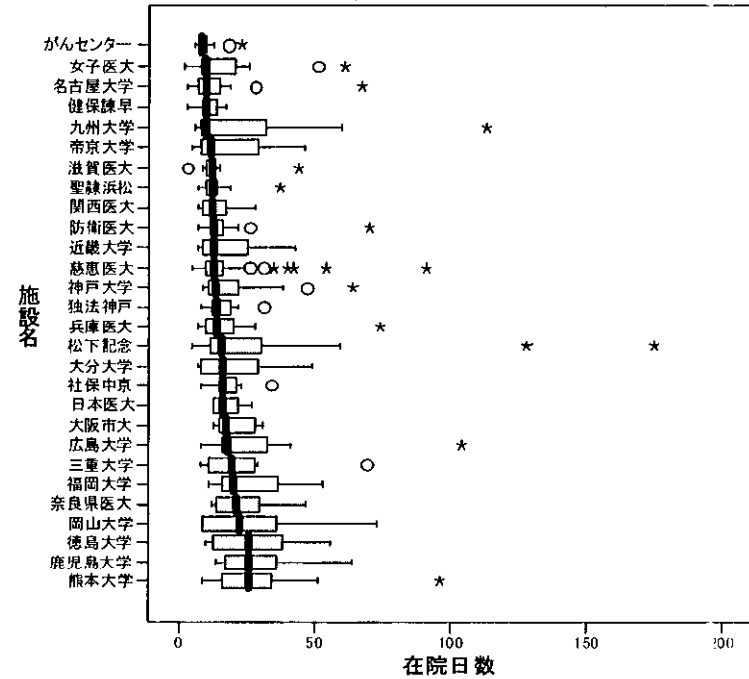
在院日数分布



施設別平均在院日数



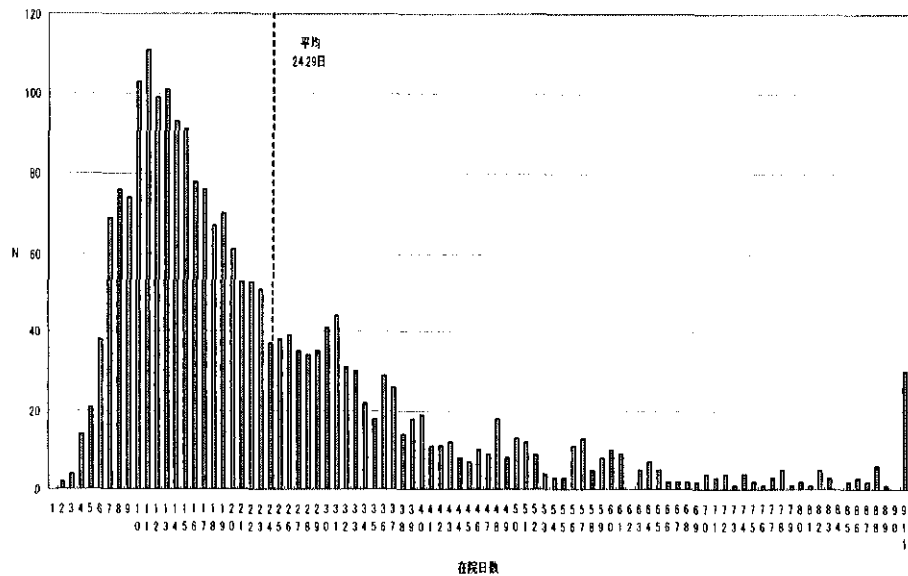
施設別在院日数分布



注;平成16年3月末時点で厚生労働省が受領した症例データにより作成したデータベースに基づいて分析した結果です。

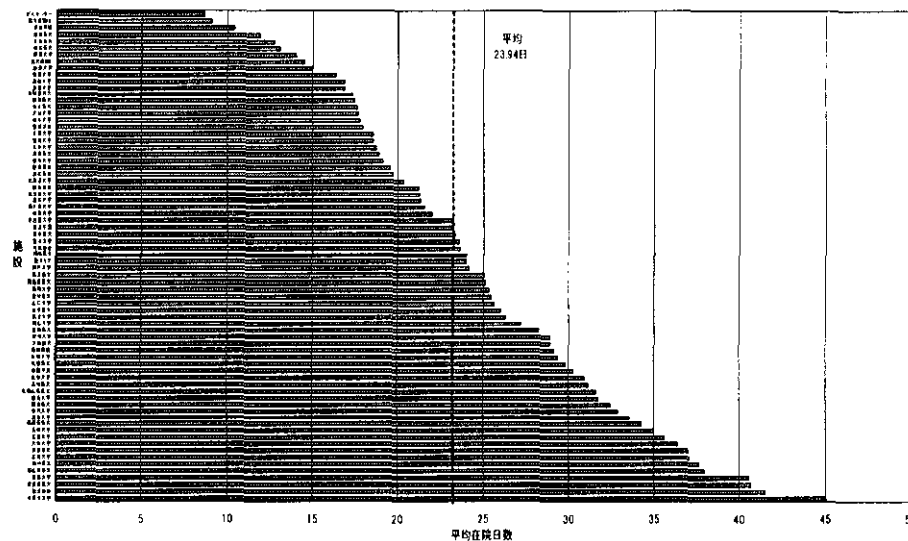
診断群分類番号 0600503x05x11x 肝・肝内胆管の悪性腫瘍(続発性を含む。) 血管塞栓術 頭部、胸腔、
腹腔内の血管に対するもの等 手術・処置等2あり 副傷病1あり

在院日数分布



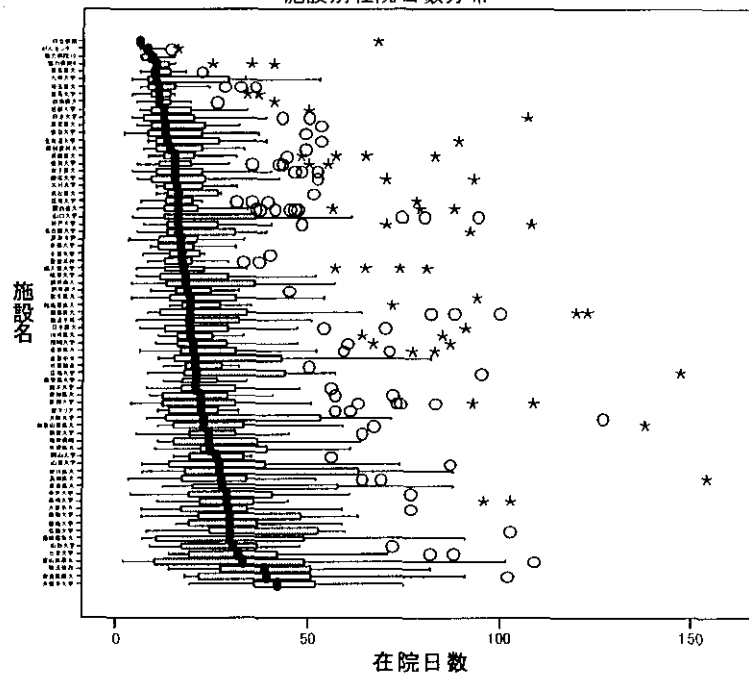
在院日数

施設別平均在院日数



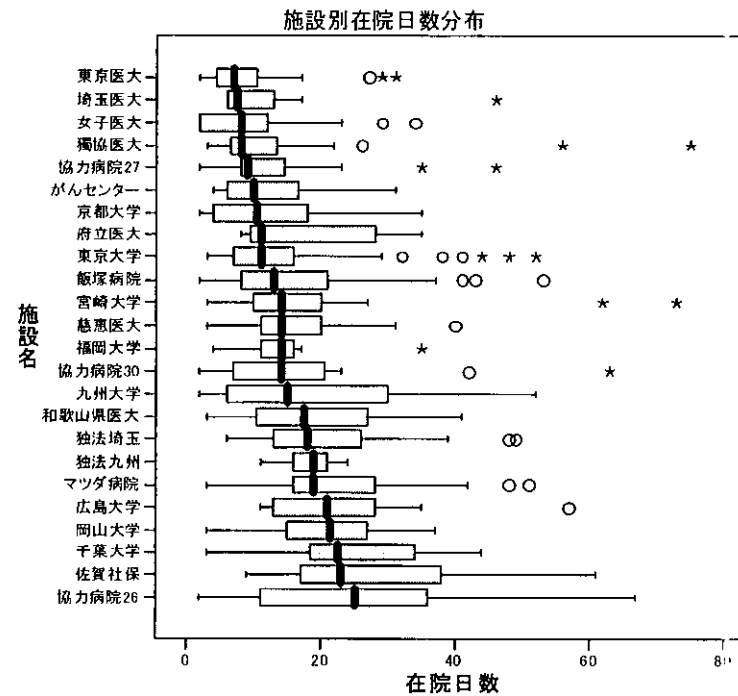
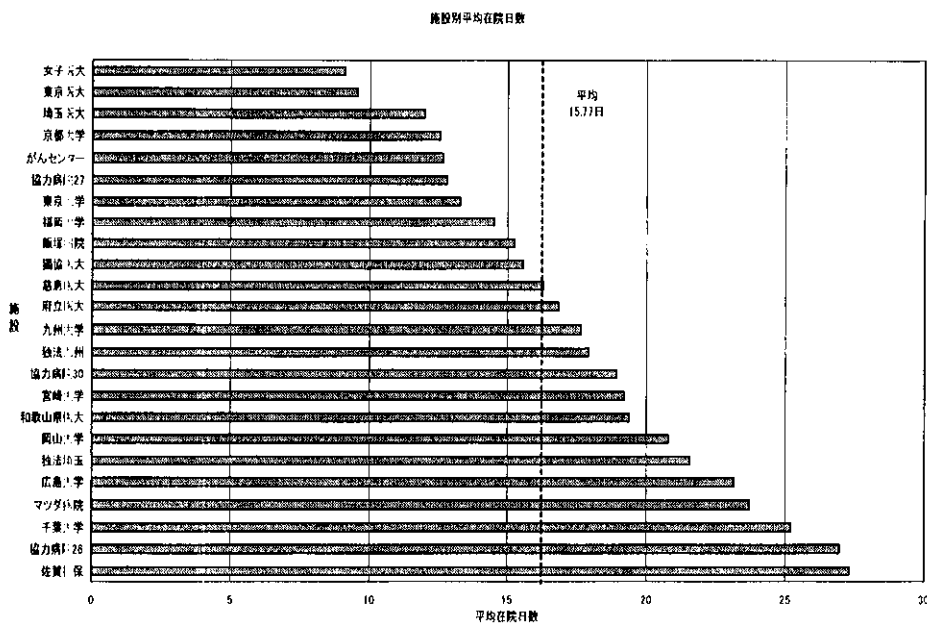
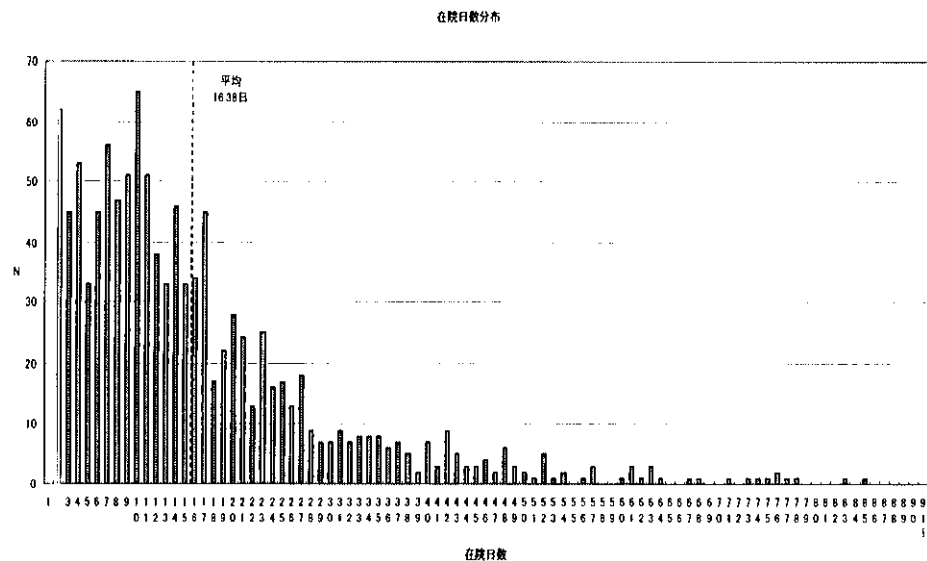
平均在院日数

施設別在院日数分布



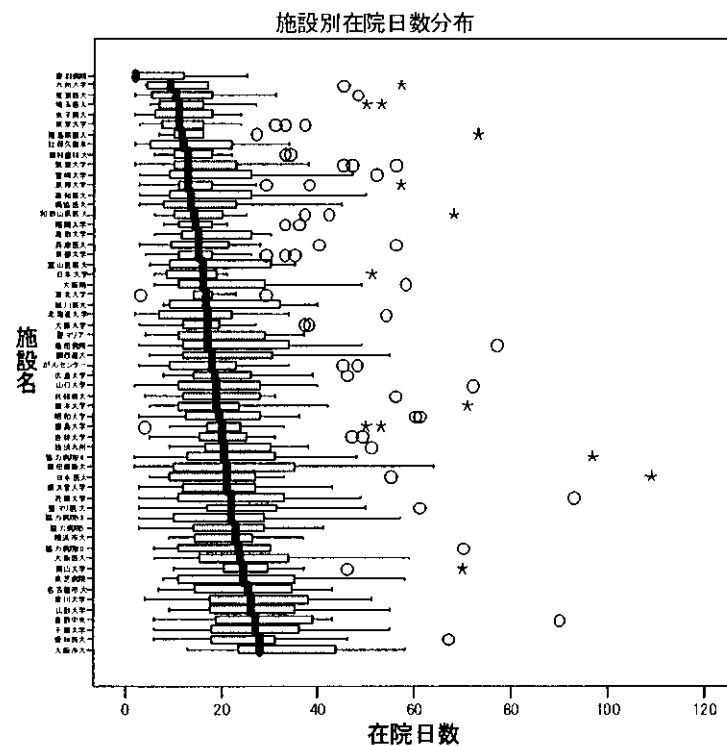
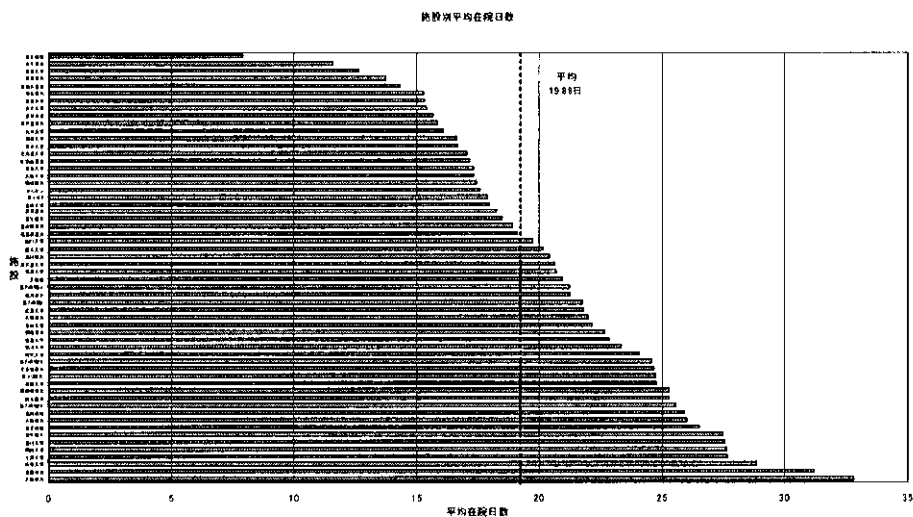
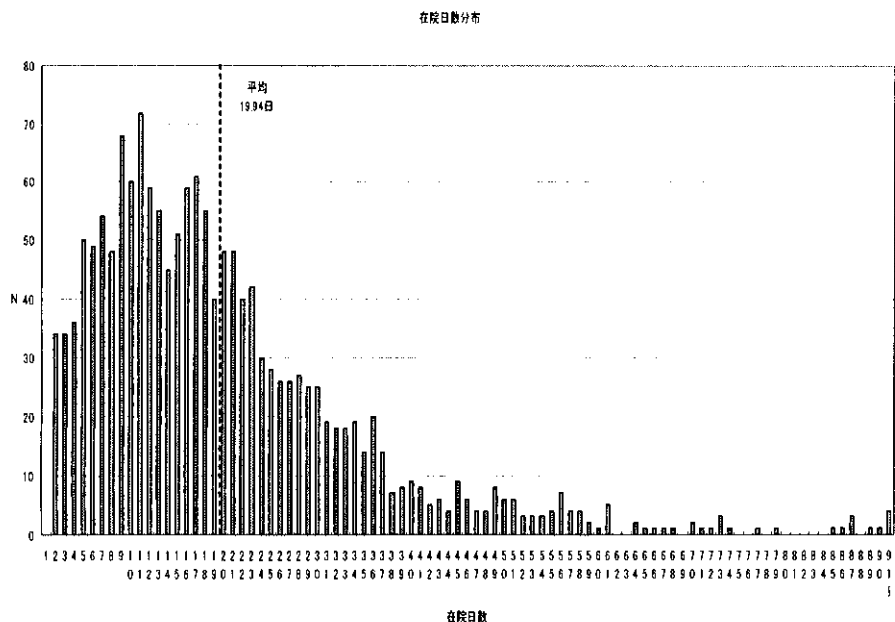
注;平成16年3月末時点で厚生労働省が受領した症例データにより作成したデータベースに基づいて分析した結果です。

診断群分類番号 0600503x99x00x 肝・肝内胆管の悪性腫瘍(続発性を含む。)手術なし
手術・処置等2なし 副傷病なし



注;平成16年3月末時点で厚生労働省が受領した症例データにより作成したデータベースに基づいて分析した結果です。

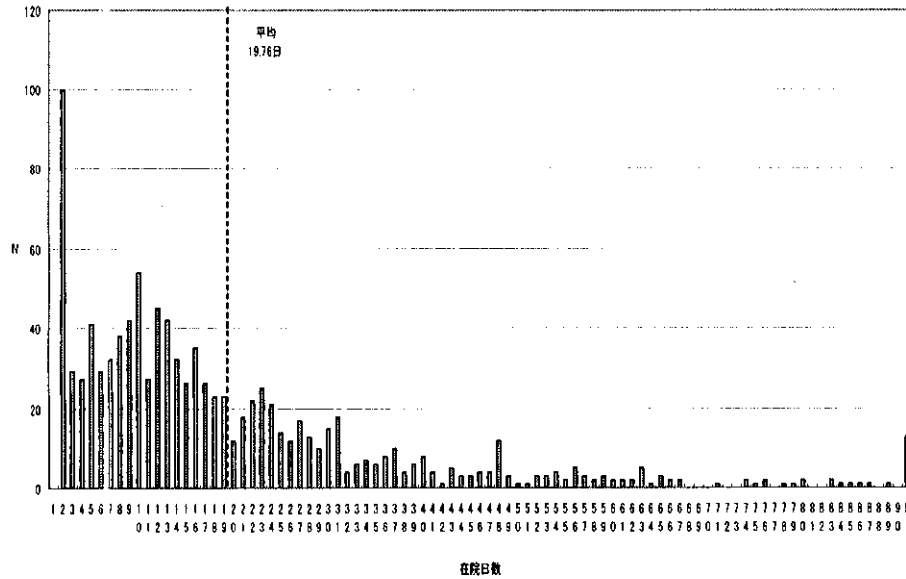
診断群分類番号 0600503x99x01x 肝・肝内胆管の悪性腫瘍(続発性を含む。)手術なし
手術・処置等2なし 副傷病あり



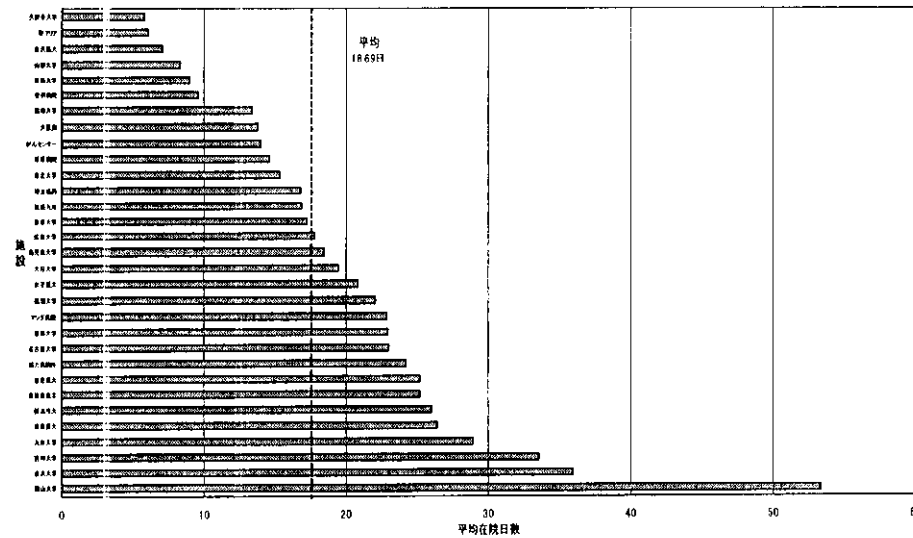
注;平成16年3月末時点で厚生労働省が受領した症例データにより作成したデータベースに基づいて分析した結果です。

診断群分類番号 0600503x99x10x 肝・肝内胆管の悪性腫瘍(続発性を含む。)手術なし
手術・処置等2あり 副傷病なし

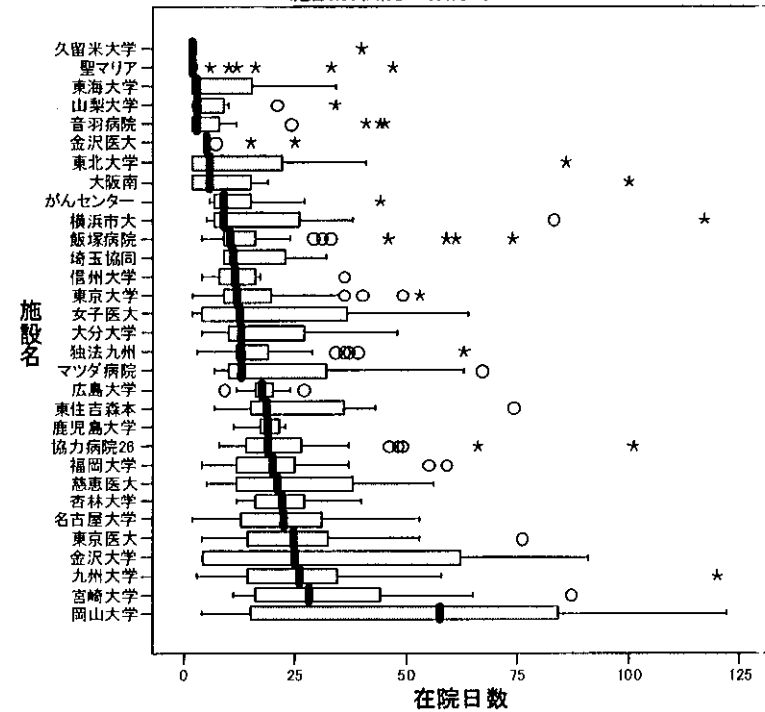
在院日数分布



施設別平均在院日数



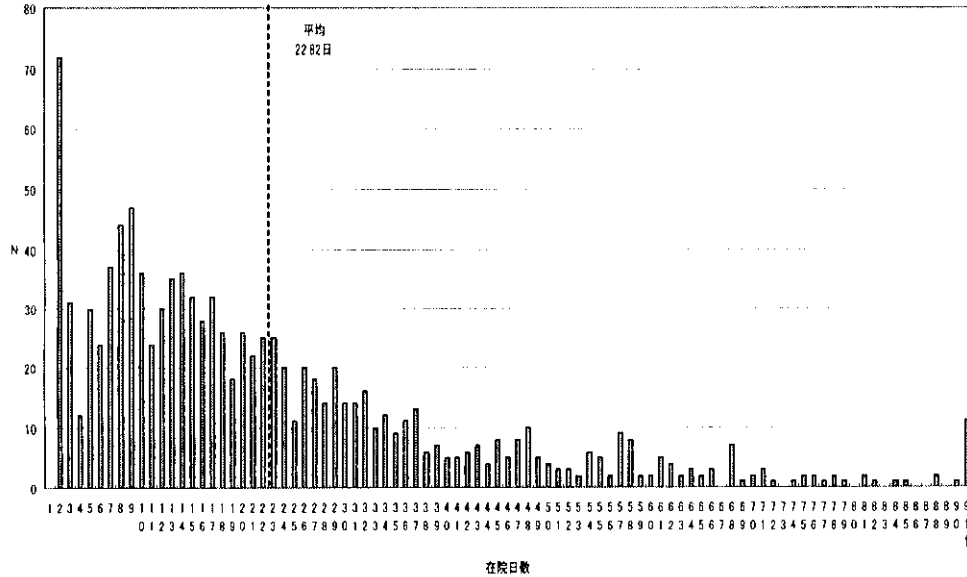
施設別在院日数分布



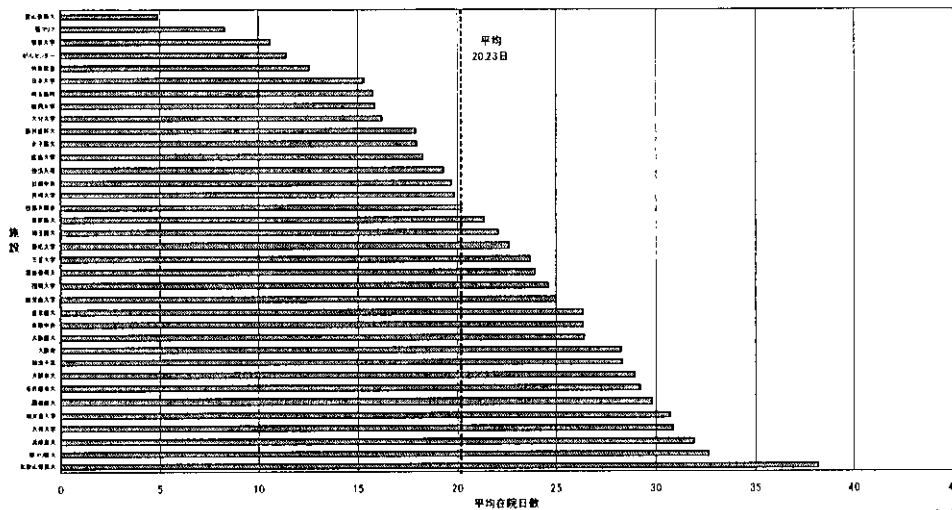
注;平成16年3月末時点で厚生労働省が受領した症例データにより作成したデータベースに基づいて分析した結果です。

診断群分類番号 0600503x99x11x 肝・肝内胆管の悪性腫瘍(続発性を含む。)手術なし
手術・処置等2あり 副傷病あり

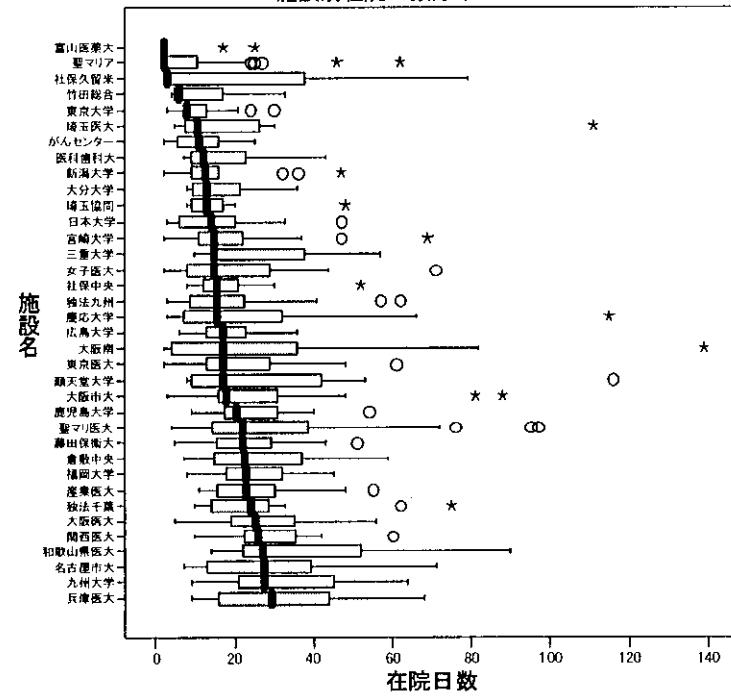
在院日数分布



施設別平均在院日数



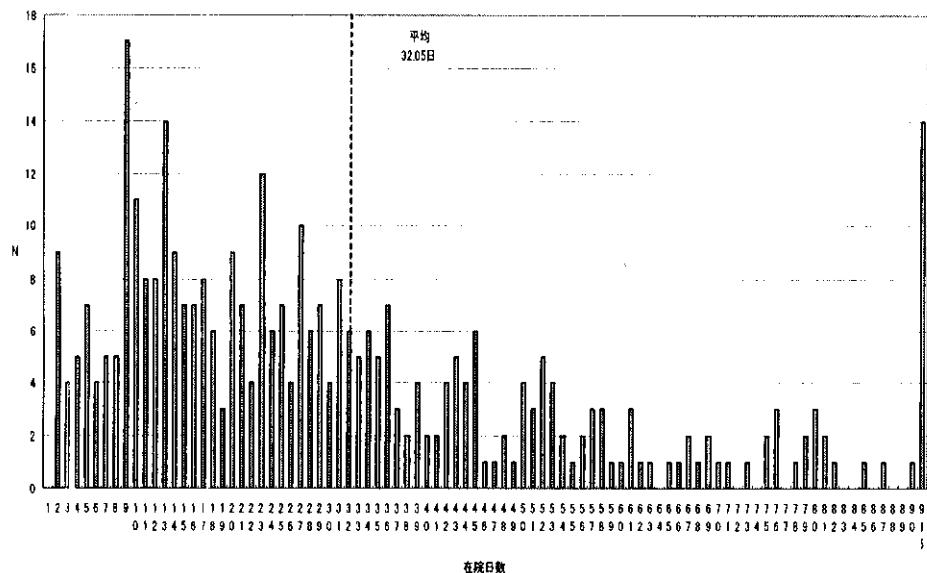
施設別在院日数分布



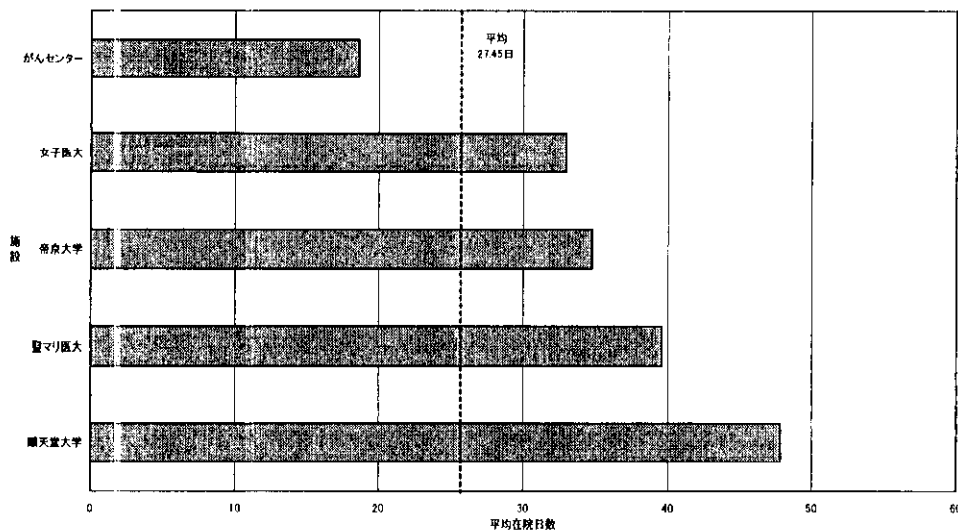
注;平成16年3月末時点で厚生労働省が受領した症例データにより作成したデータベースに基づいて分析した結果です。

診断群分類番号 0600703x99x11x 膵臓、脾臓の腫瘍 手術なし 手術・処置等2あり 副傷病あり

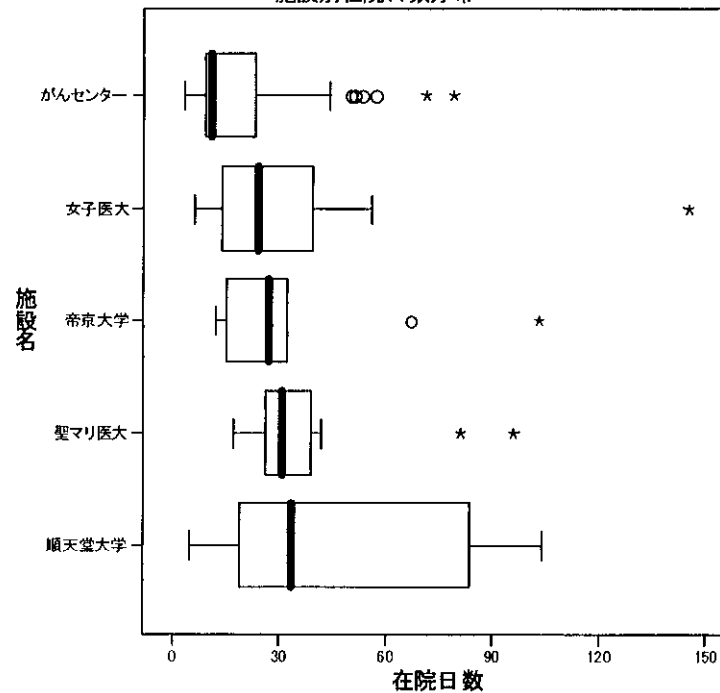
在院日数分布



施設別平均在院日数

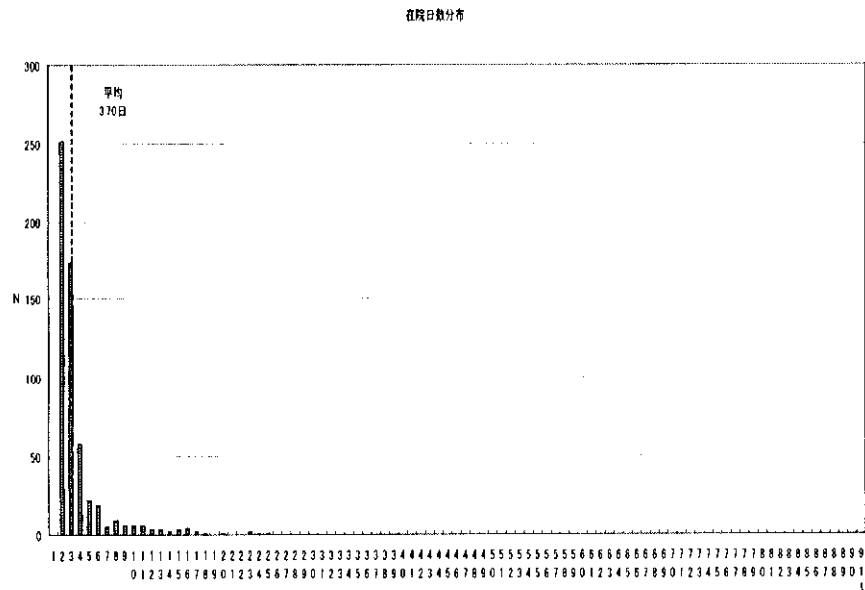


施設別在院日数分布

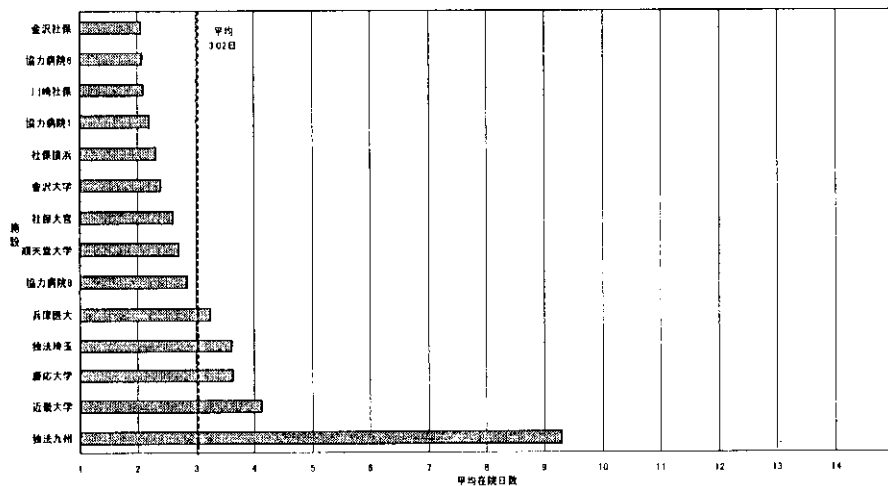


注;平成16年3月末時点で厚生労働省が受領した症例データにより作成したデータベースに基づいて分析した結果です。

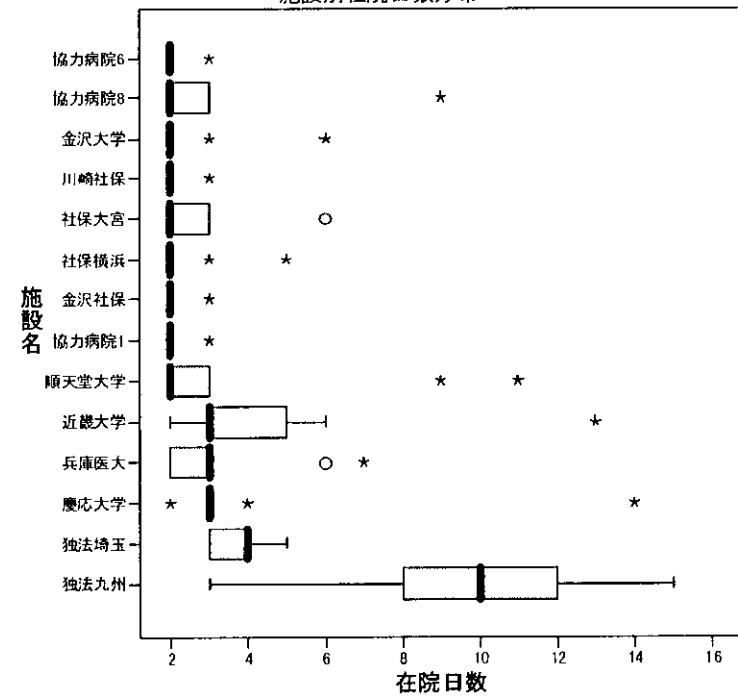
診断群分類番号 0601001xxxxxxx 小腸大腸の良性疾患(良性腫瘍を含む。)(検査入院)



施設別平均在院日数



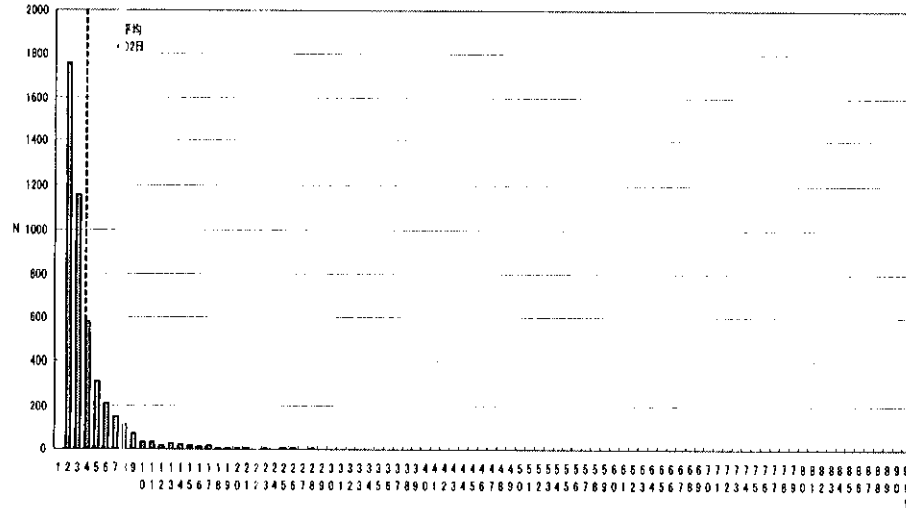
施設別在院日数分布



注:平成16年3月末時点で厚生労働省が受領した症例データにより作成したデータベースに基づいて分析した結果です。

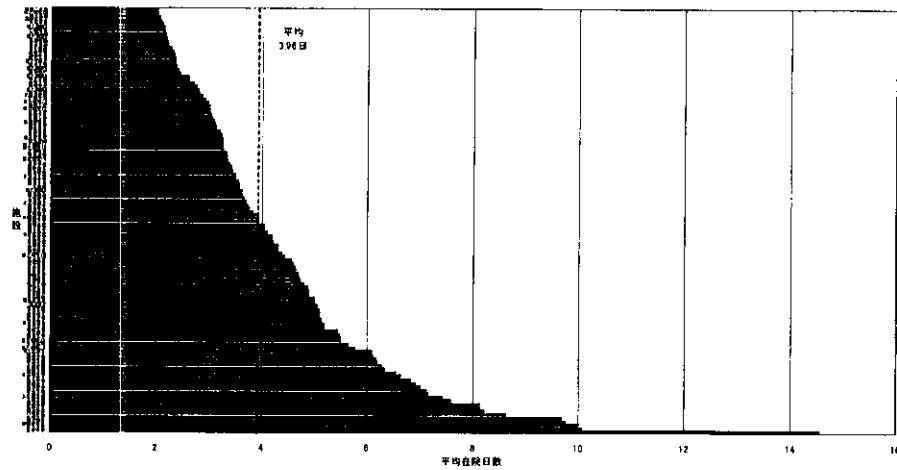
診断群分類番号 0601003x03xx0x 小腸大腸の良性疾患(良性腫瘍を含む。)内視鏡的結腸ポリープ・粘膜切除術 その他のポリープ・粘膜切除術等 副傷病なし

在院日数分布

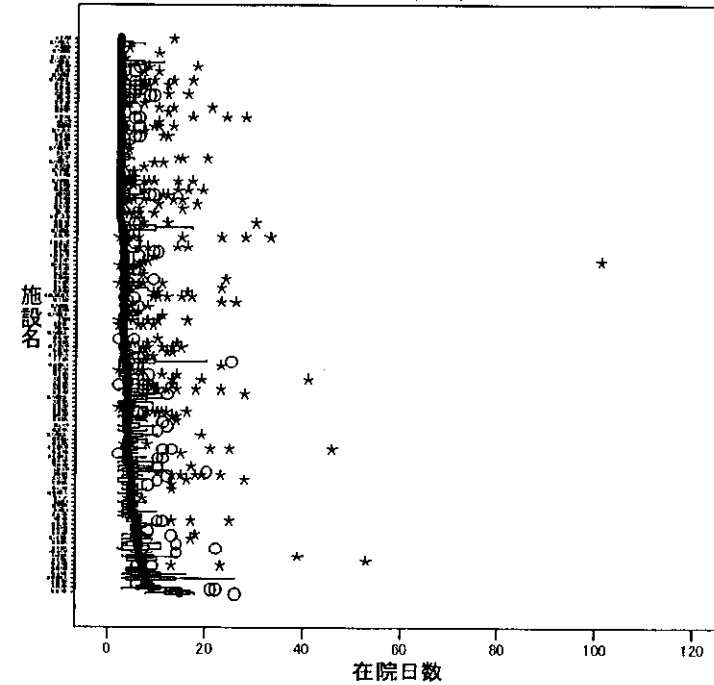


在院日数

施設別平均在院日数



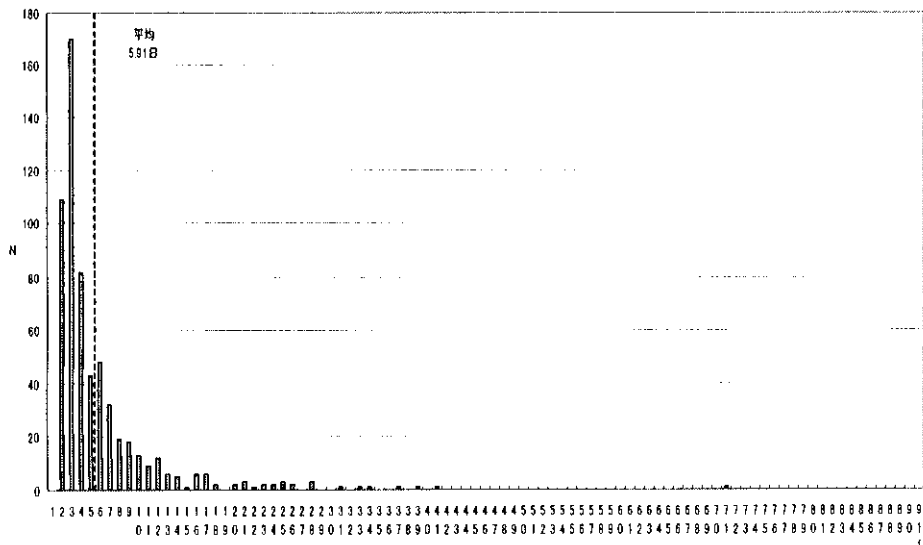
施設別在院日数分布



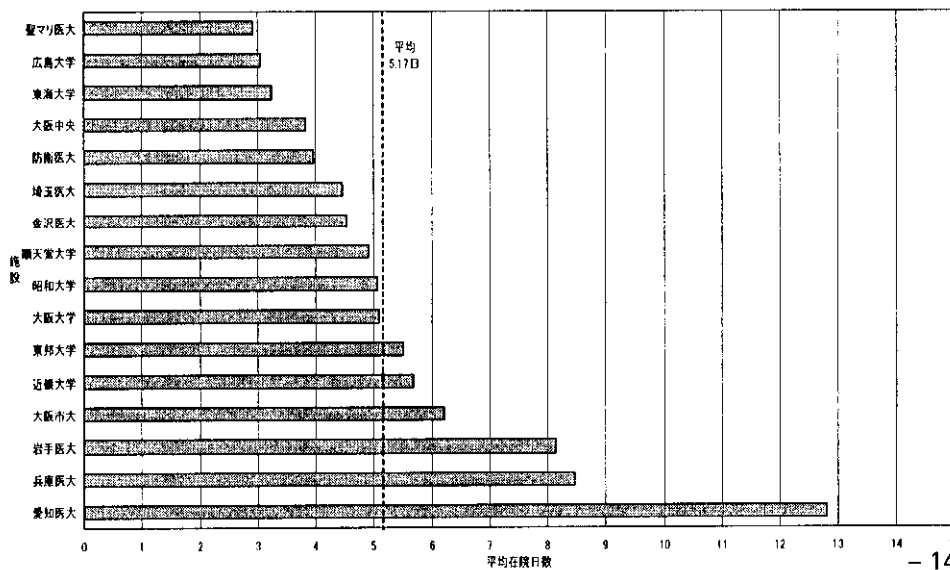
注:平成16年3月末時点で厚生労働省が受領した症例データにより作成したデータベースに基づいて分析した結果です。

診断群分類番号 0601003x03xx1x 小腸大腸の良性疾患(良性腫瘍を含む。)内視鏡的結腸ポリープ・粘膜切除術 その他のポリープ・粘膜切除術等 副傷病あり

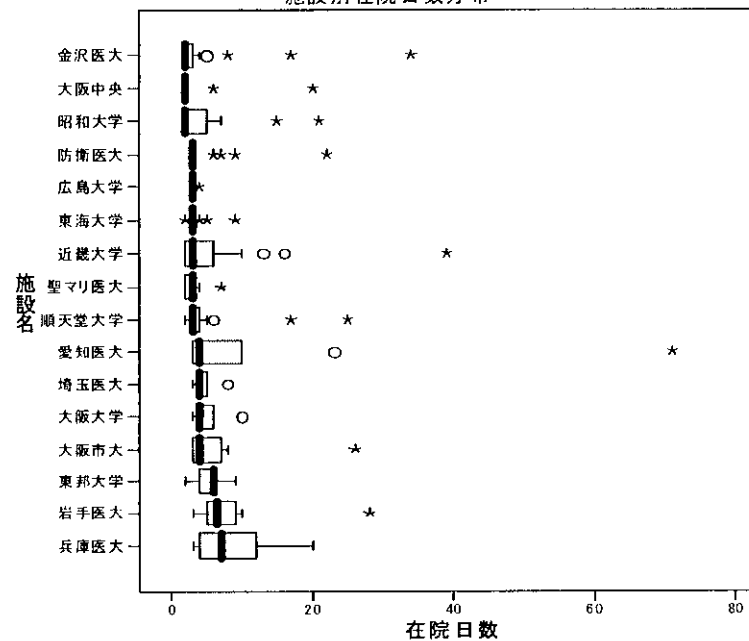
在院日数分布



施設別平均在院日数



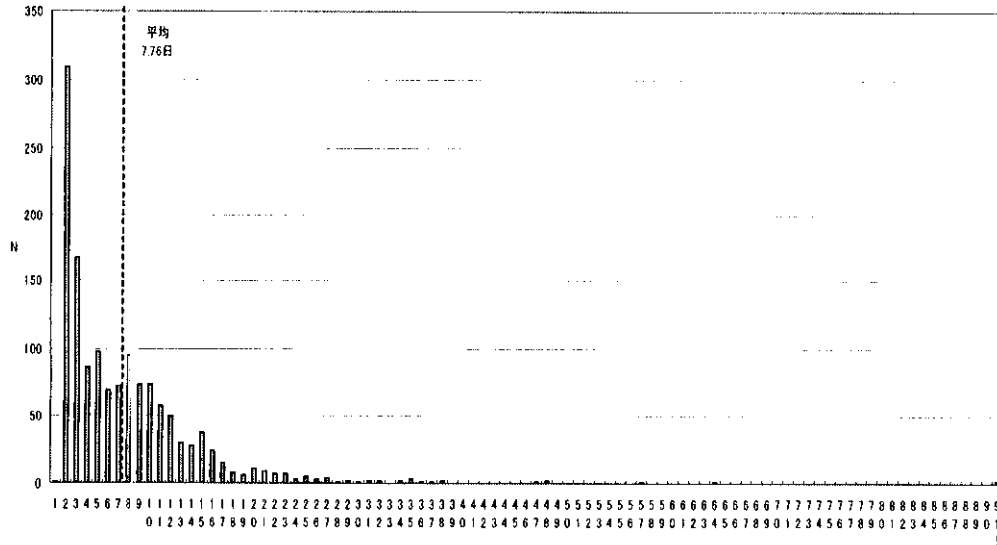
施設別在院日数分布



注;平成16年3月末時点で厚生労働省が受領した症例データにより作成したデータベースに基づいて分析した結果です。

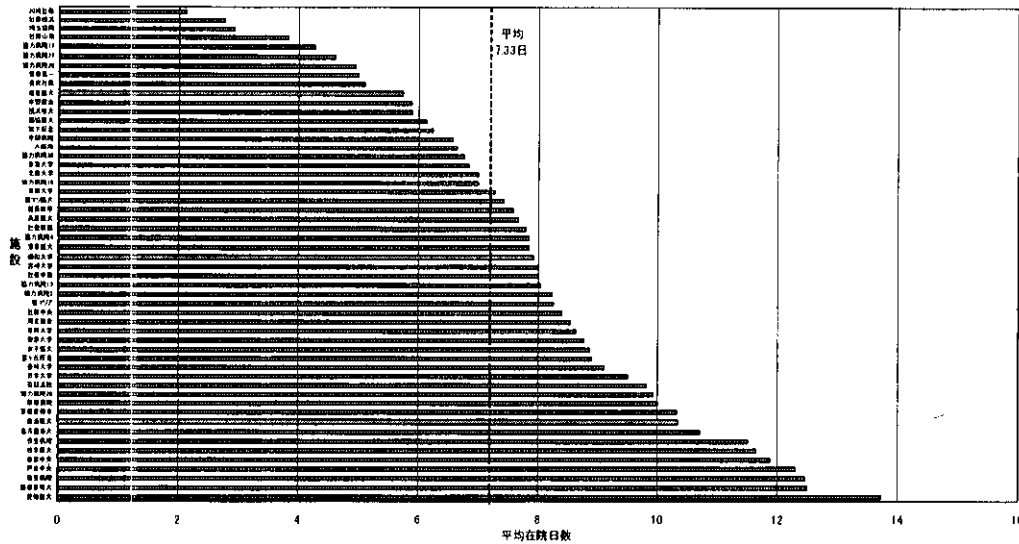
診断群分類番号 0601003x99xxxx 小腸大腸の良性疾患(良性腫瘍を含む。)手術なし

在院日数分布

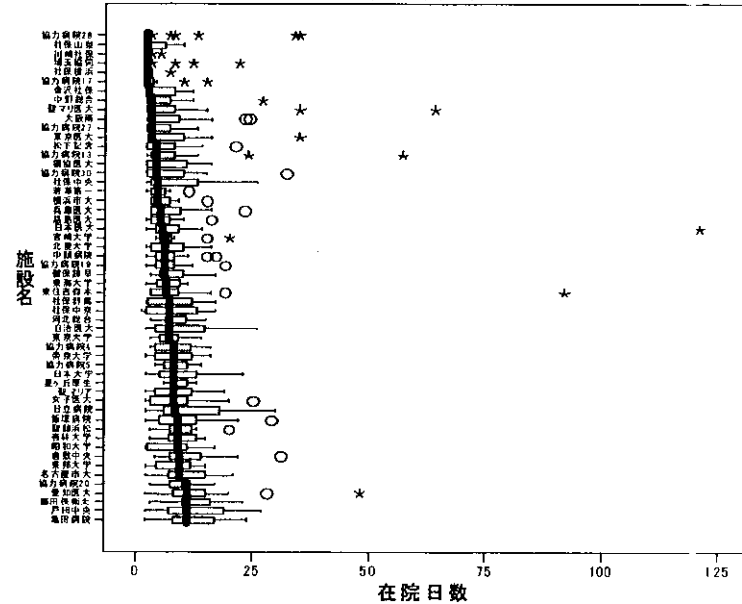


在院日数

施設別平均在院日数



施設別在院日数分布



注;平成16年3月末時点で厚生労働省が受領した症例データにより作成したデータベースに基づいて分析した結果です。