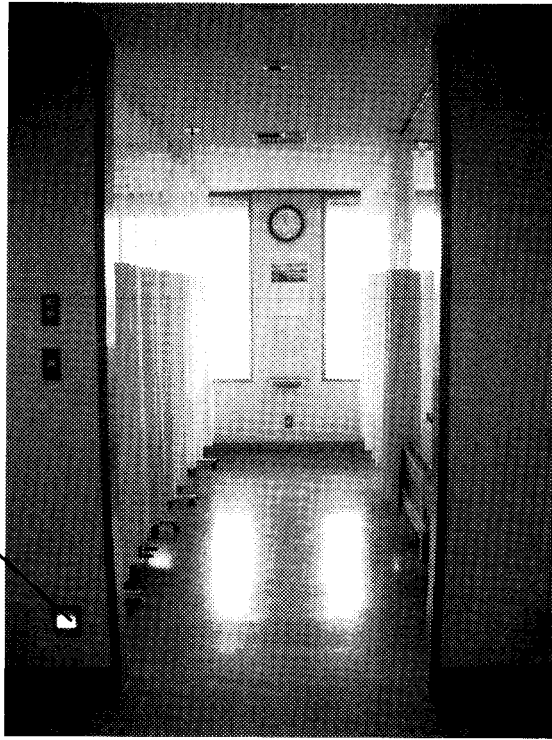
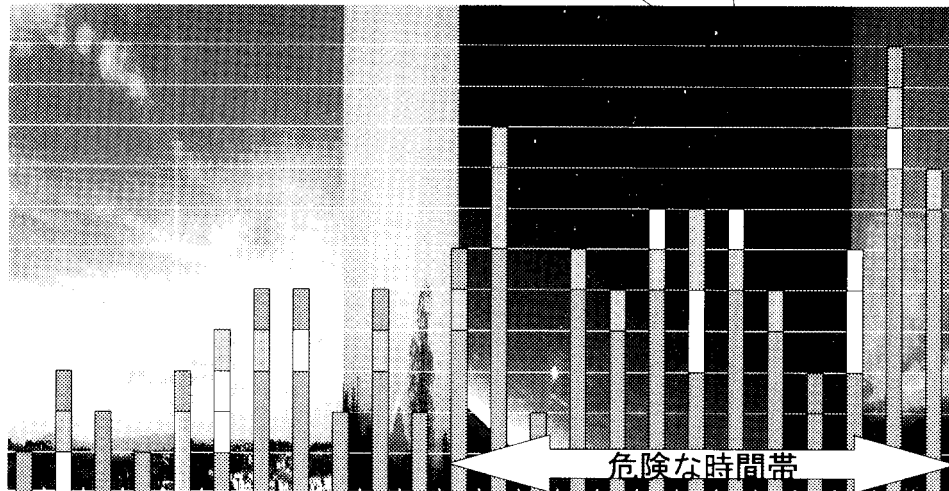


夜間照明の
フットライト
→病室の前室に向けら
れており、病室内には
フットライトがない

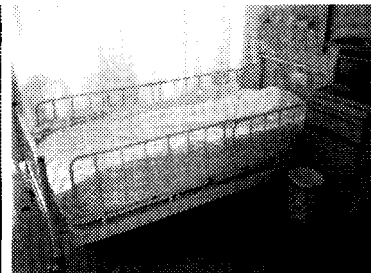
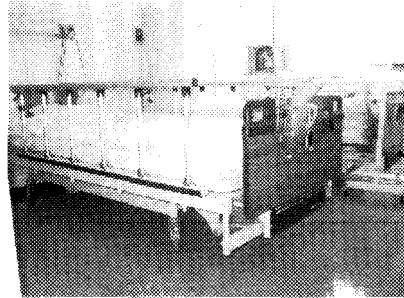
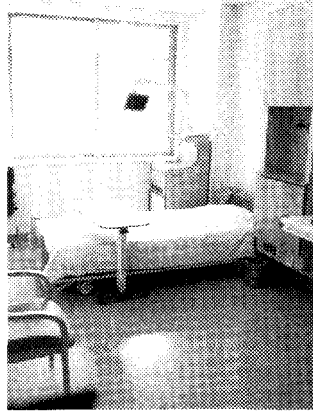


夜から早朝の時間帯に（19:00～7:00）
発生した件数は全体の71%（82/115）
その多くが病室内（特にベッドまわり）で発生している

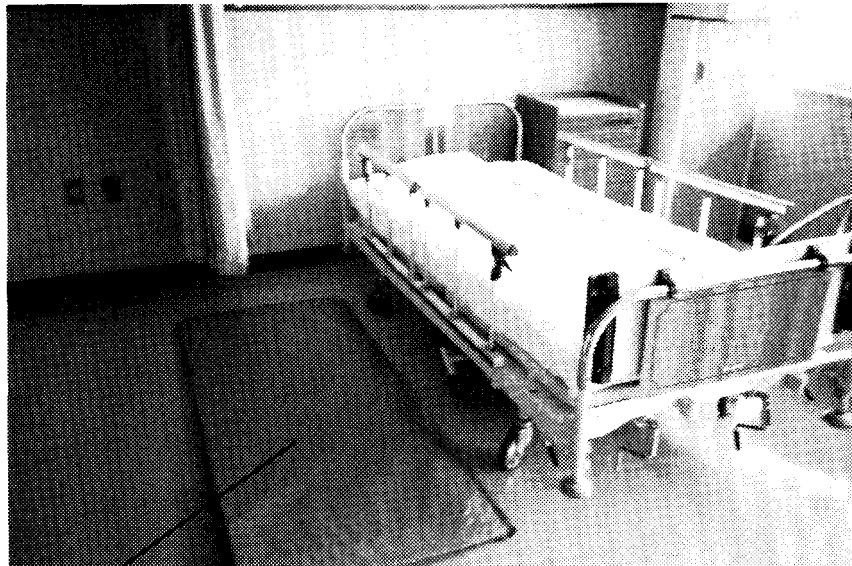
転倒・転落の発生件数と発生時間帯の関係（n=115）



現場で行われていた対策1：ベッドサイドレール



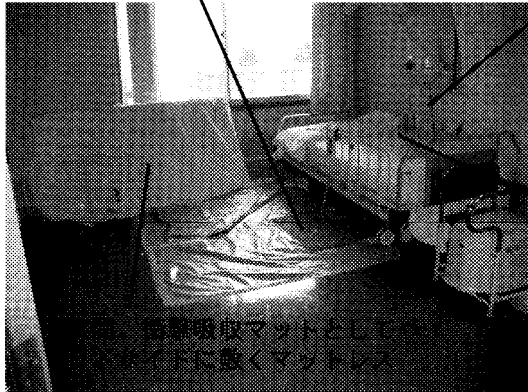
現場で行われていた対策2：衝撃吸収



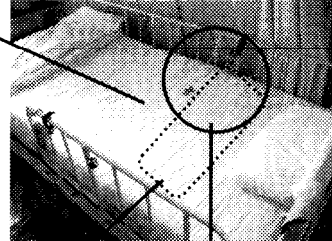
衝撃吸収マット

現場で行われていた対策3：センサー

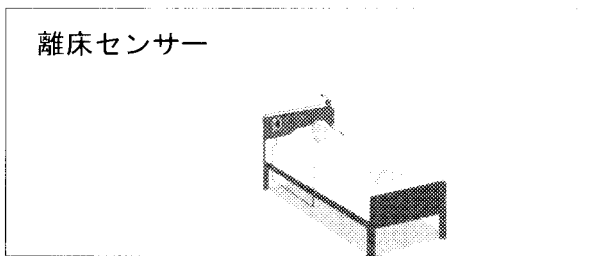
床敷きセンサー



ベッドを壁寄せとすることで、
ベッド右側からの転落を防止



離床センサー



鈴付きゴム紐

現場で行われていた対策4：ベッド放棄

