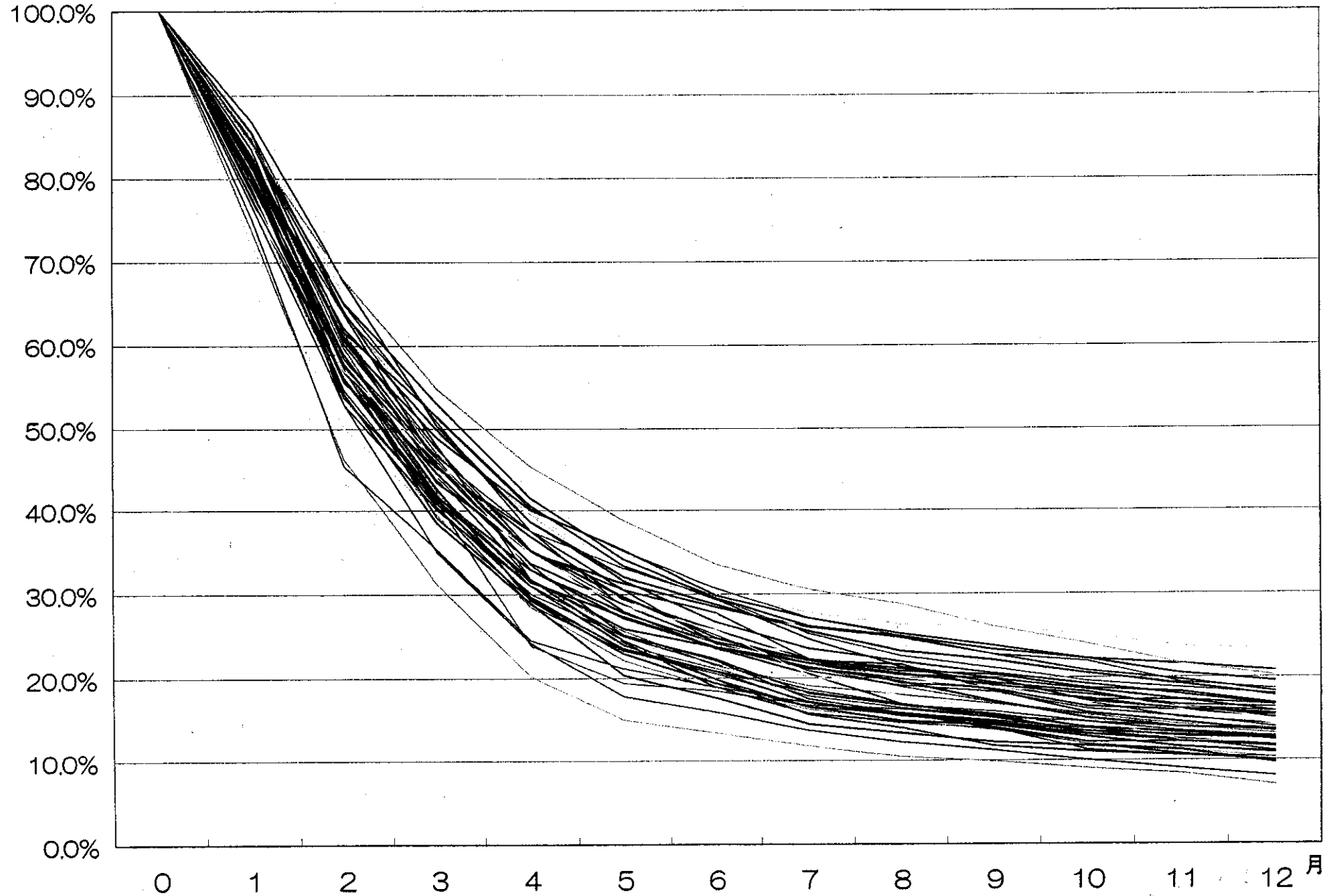


患者の病態に応じた機能分化
の基本的考え方の検討に係る
基礎資料

- 1 急性期の患者に対する適切な医療を行える体制の確保
- 2 在院長期化の防止
- 3 重度精神障害者の病状に応じた医療環境の確保

都道府県別の新入院患者の残存曲線(地域差)



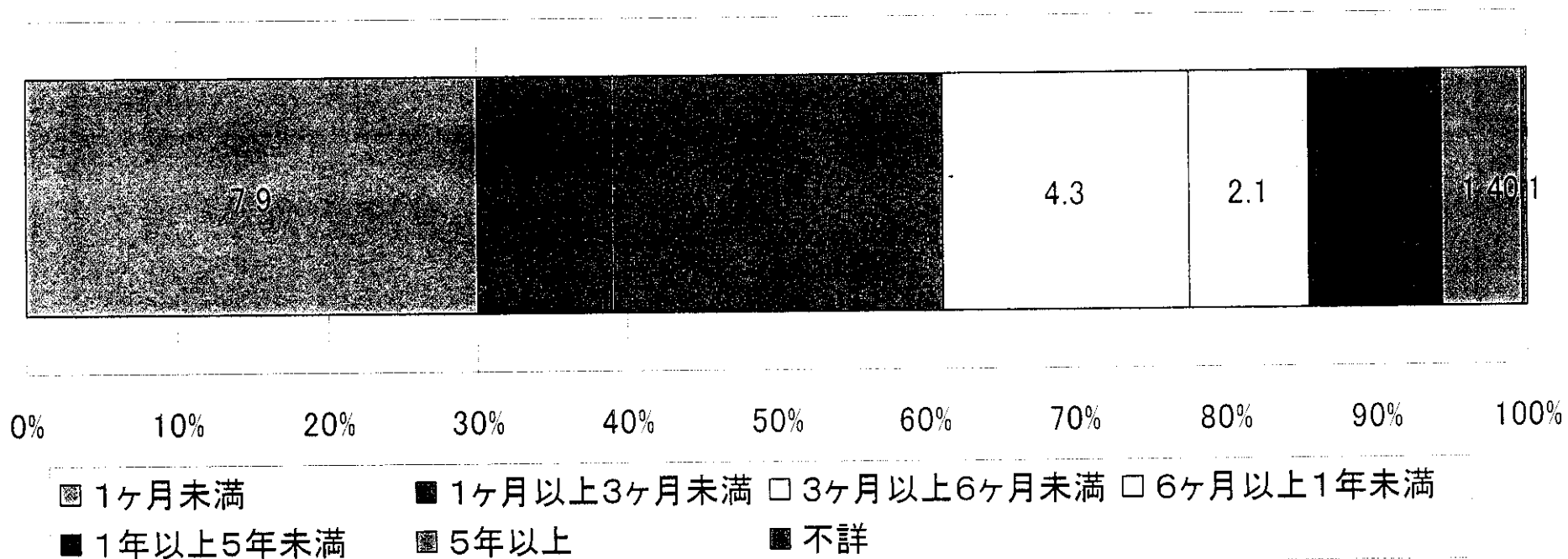
資料:精神保健福祉課調 平成13年

新入院患者の残存率格差

| | 3ヶ月時点 残存率 | 12ヶ月時点 残存率 | 12ヶ月時点と3ヶ月 時点の残存率の差 |
|----|------------------------|-----------------|----------------------------------|
| 平均 | 44.2% | 14.4% | 29.8% |
| 最大 | 55.3% (鹿児島県) | 23.7% (鹿児島県) | 38.1% (岩手県・3ヶ月時点残存率 55.2%) |
| 最小 | 35.9% (長野県・岐阜 県) | 8.3% (長野県) | 23.8% (沖縄県・3ヶ月時点残存率 39.7%) |
| 格差 | 19.4% | 15.4% | 14.3% |

資料:精神保健福祉課調

退院患者の在院期間別の内訳(精神病床)



注意:平成11年9月の1ヶ月間の退院患者の推計数(単位:千人)

資料:厚生労働省 患者調査(H11)

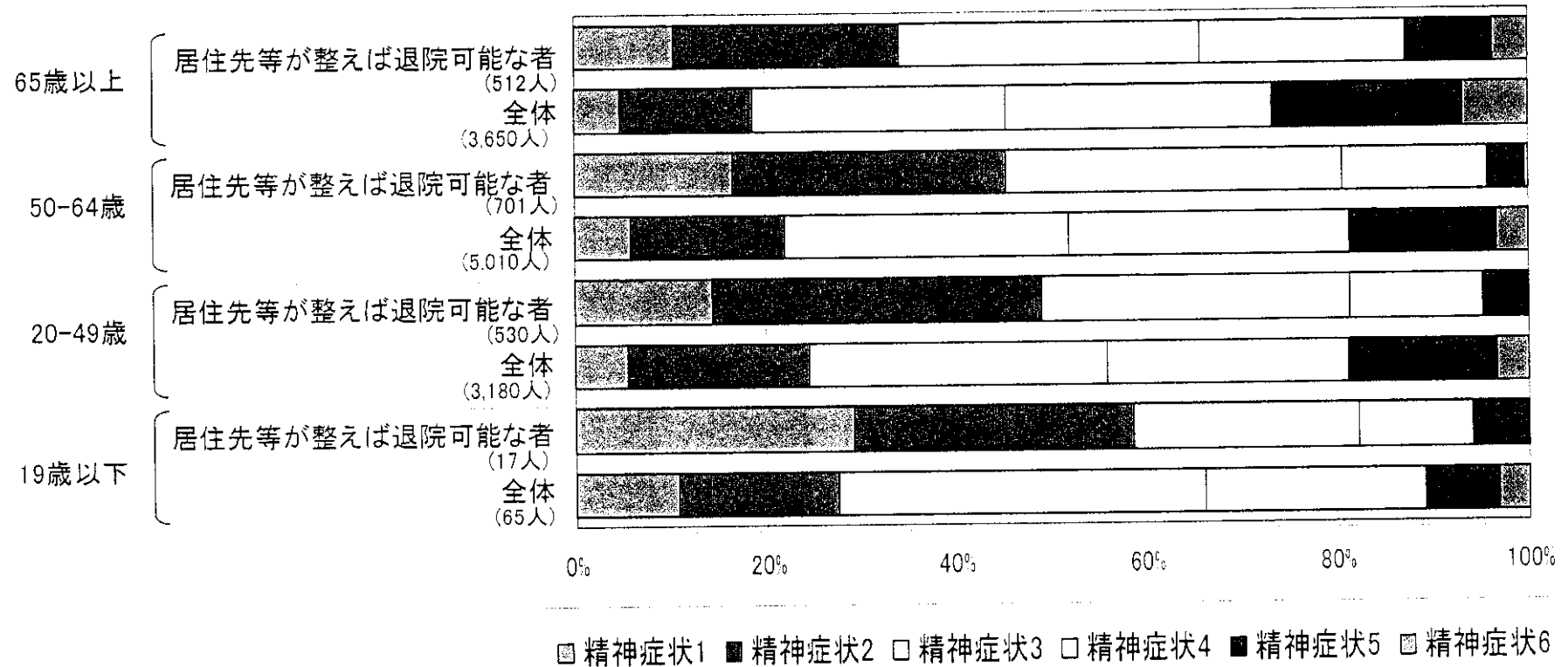
退院患者の退所先の状況(精神病床)

| | 総数 | | 1ヶ月未満 | | 1ヶ月以上 3ヶ月未満 | | 3ヶ月以上 6ヶ月未満 | | 6ヶ月以上 1年未満 | | 1年以上 5年未満 | | 5年以上 | | 不詳 | |
|------------------|------|--------|-------|--------|----------------|--------|----------------|--------|---------------|--------|--------------|--------|------|--------|-----|--------|
| | 数 | 割合 | 数 | 割合 | 数 | 割合 | 数 | 割合 | 数 | 割合 | 数 | 割合 | 数 | 割合 | 数 | 割合 |
| 総数 | 26.4 | 100.0% | 7.9 | 100.0% | 8.2 | 100.0% | 4.3 | 100.0% | 2.1 | 100.0% | 2.3 | 100.0% | 1.40 | 100.0% | 0.1 | 100.0% |
| 家庭 | 19.1 | 72.3% | 6.2 | 78.5% | 6.8 | 82.9% | 3.4 | 79.1% | 1.4 | 66.7% | 1.0 | 43.5% | 0.3 | 21.4% | 0.1 | 100.0% |
| 当院に通院 | 15.4 | 58.3% | 4.8 | 60.8% | 5.6 | 68.3% | 2.8 | 65.1% | 1.2 | 57.1% | 0.8 | 34.8% | 0.2 | 14.3% | 0 | 0.0% |
| 他院に通院 | 2.6 | 9.8% | 0.6 | 7.6% | 0.9 | 11.0% | 0.6 | 14.0% | 0.2 | 9.5% | 0.1 | 4.3% | 0 | 0.0% | 0 | 0.0% |
| 在宅医療(訪問診療・訪問看護等) | 0.2 | 0.8% | 0 | 0.0% | 0 | 0.0% | 0 | 0.0% | 0 | 0.0% | 0 | 0.0% | 0 | 0.0% | - | - |
| その他 | 1.0 | 3.8% | 0.1 | 1.3% | 0.1 | 1.2% | 0.1 | 2.3% | 0.1 | 4.8% | 0 | 0.0% | 0 | 0.0% | 0 | 0.0% |
| 他の病院に入院 | 3.1 | 11.7% | 0.5 | 6.3% | 0.5 | 6.1% | 0.4 | 9.3% | 0.2 | 9.5% | 0.7 | 30.4% | 0.6 | 42.9% | 0 | 0.0% |
| 老人保健施設に入所 | 0.8 | 3.0% | 0 | 0.0% | 0.1 | 1.2% | 0.1 | 2.3% | 0.1 | 4.8% | 0 | 0.0% | 0 | 0.0% | - | - |
| 社会福祉施設に入所 | 1.0 | 3.8% | 0 | 0.0% | 0.4 | 4.9% | 0.1 | 2.3% | 0.1 | 4.8% | 0.1 | 4.3% | 0.1 | 7.1% | 0 | 0.0% |
| その他(死亡・不明等) | 2.3 | 8.7% | 0.4 | 5.1% | 0.5 | 6.1% | 0.3 | 7.0% | 0.2 | 9.5% | 0.5 | 21.7% | 0.4 | 28.6% | 0 | 0.0% |

注意:平成11年9月の1ヶ月間の退院患者の推計数(単位:千人)

資料:厚生労働省 患者調査(H11)

入院患者の精神症状

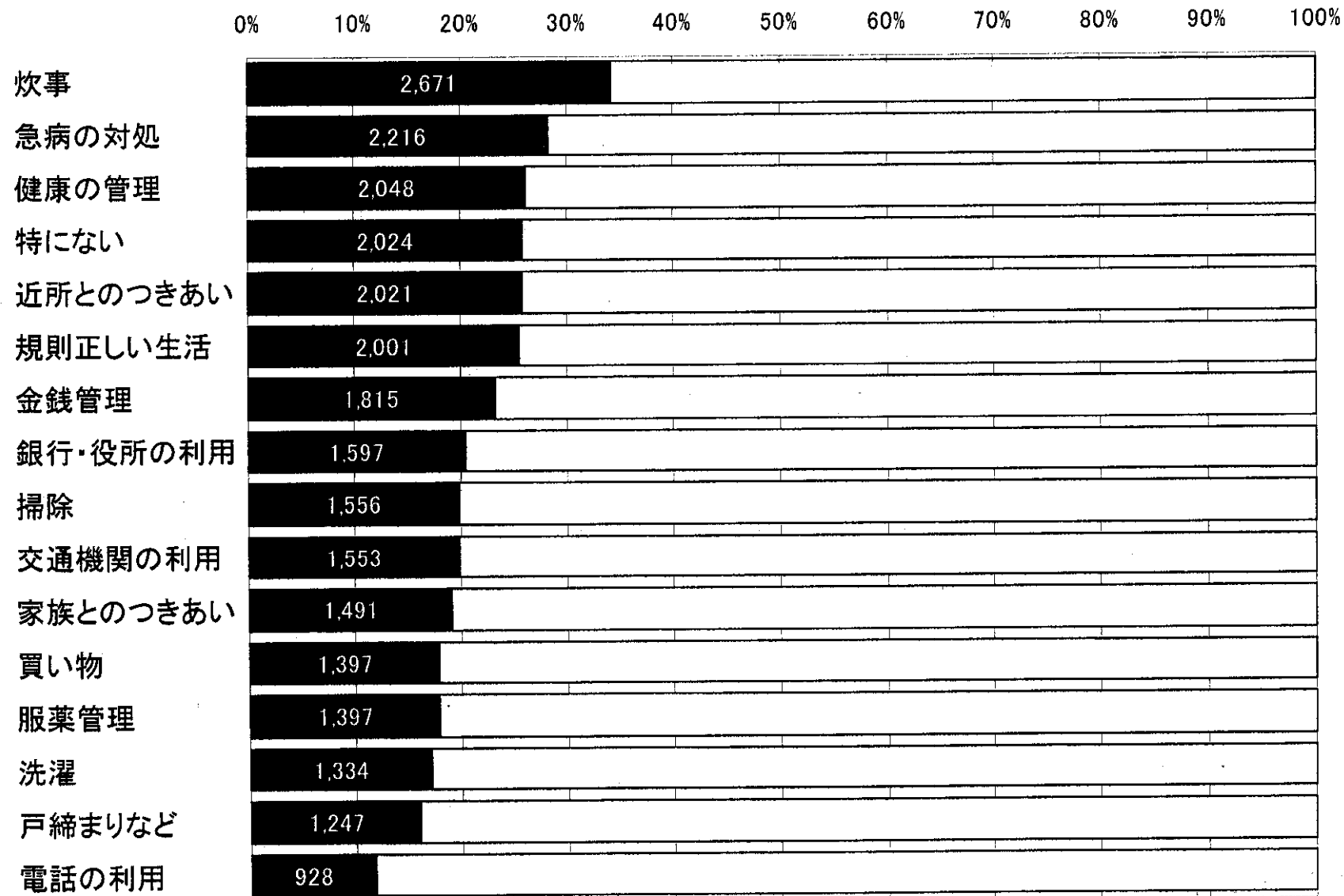


| | | |
|---------------|-------------|------------|
| 精神症状1：目立たない | 精神症状2：安定化 | 精神症状3：中等度 |
| 精神症状4：中等度から重度 | 精神症状5：粗大な欠陥 | 精神症状6：自傷他害 |

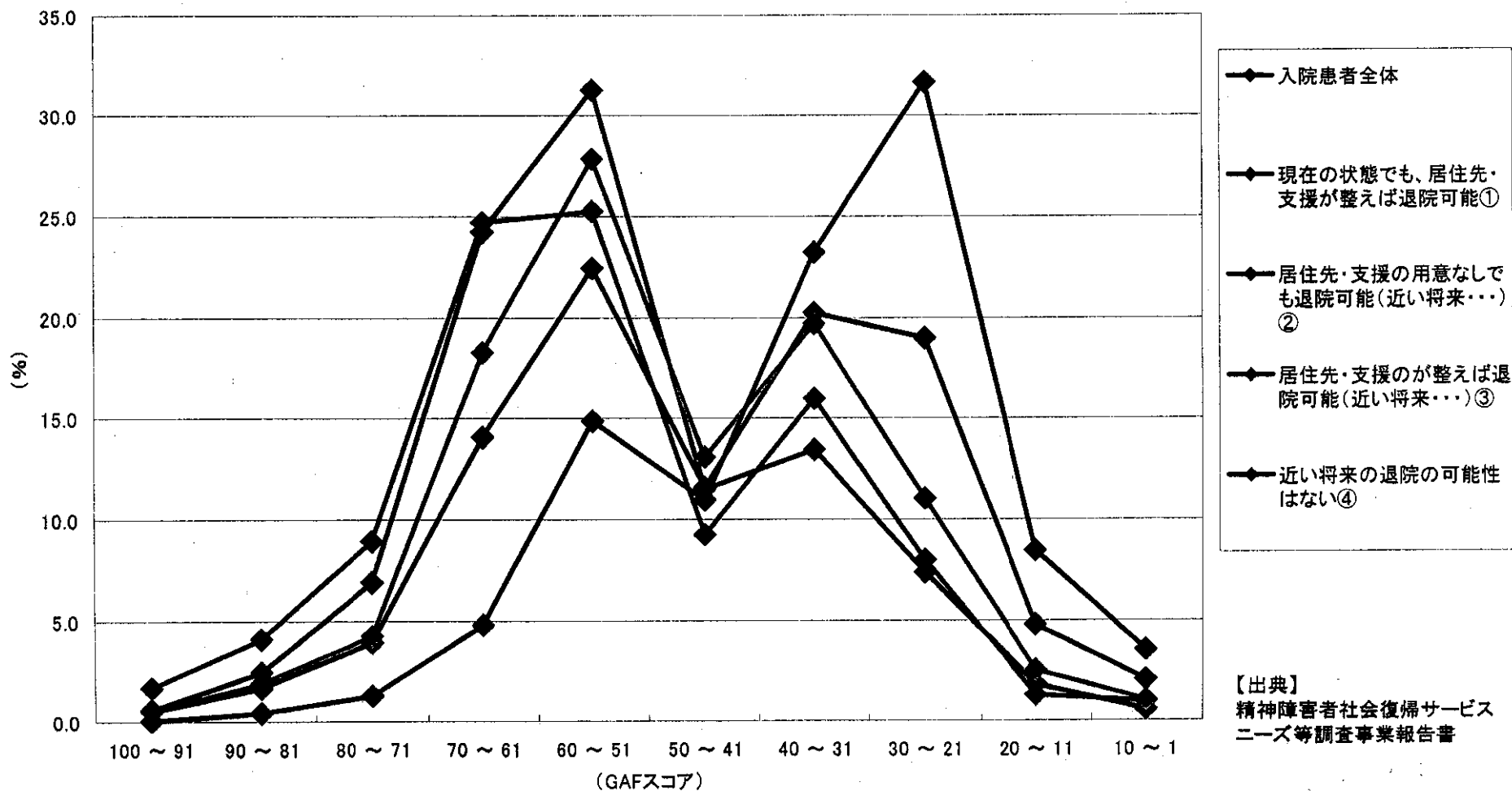
資料：H15ニーズ調査

退院後、地域での生活で困ると思われること

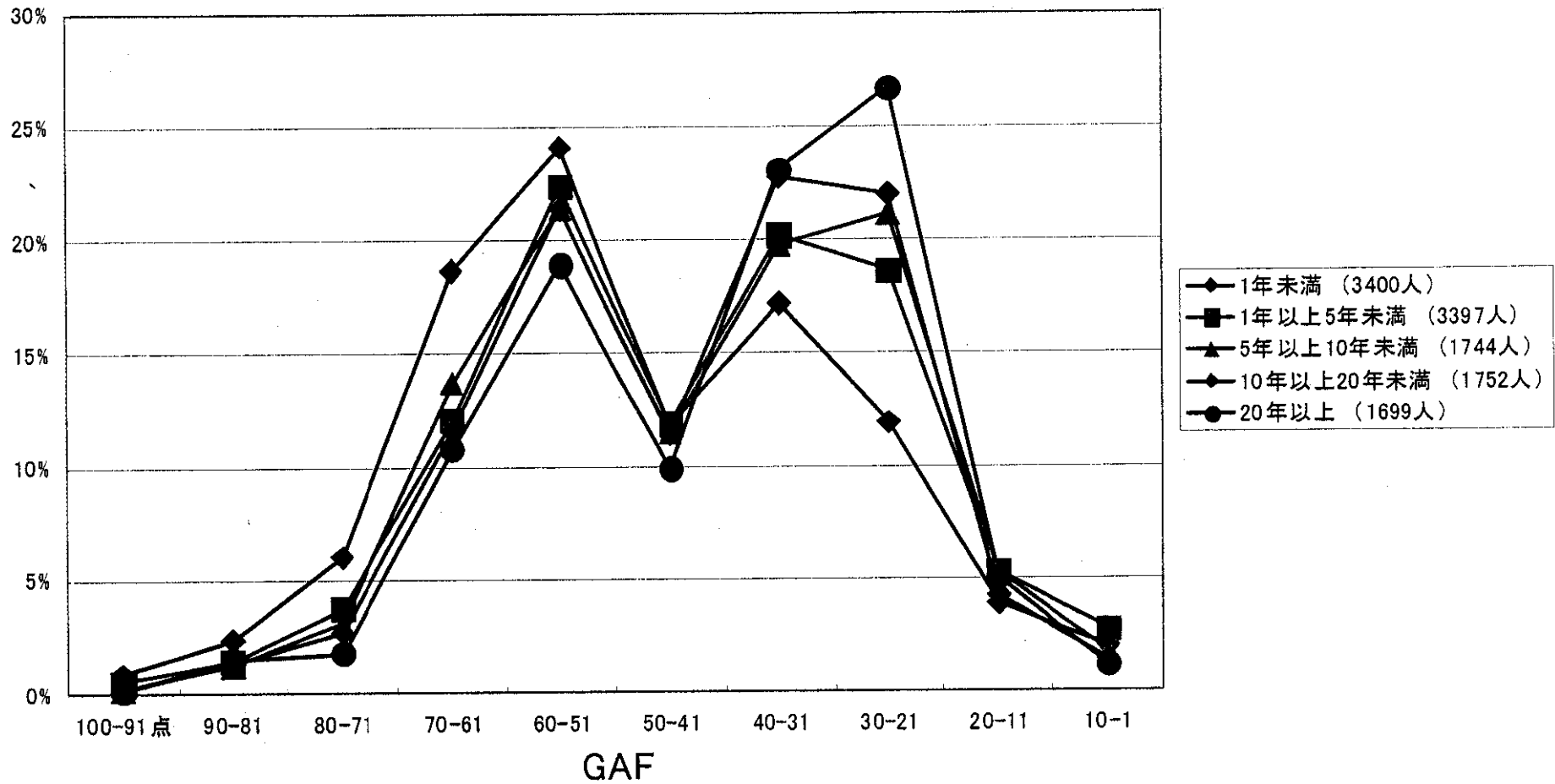
資料：H15ニーズ調査・本人（複数回答可）



入院患者の病態(GAF)



入院期間とGAF分布



出典:精神障害者社会復帰サービス
ニーズ等調査事業報告書