

とうきょうとちてきしょうがいしゃぐるーぷほーむじぎょう
東京都知的障害者グループホーム事業

うんえいひ
1 運営費

しえんひきじゅんおよびとかさん
(1) 支援費基準及び都加算

しょうがいていど 障害程度	くにきじゅん 国基準	とかさん 都加算	ときじゅん 都基準
くぶん 1 区分 1	132,650 円	0 円	132,650 円
くぶん 2 区分 2	66,320 円	27,380 円	93,700 円

- ※ くにきじゅんは、4 にんていいんのへいちたんか (きゅうちかさんふくまず)
 ※ 国基準は、4 人定員の丙地単価 (級地加算含まず)
 ※ ときじゅんは、ていいんにかかわらずどうがく
 ※ 都基準は、定員に係わらず同額

じゅうとちてきしょうがいしゃぐるーぷほーむ (とたんどくじぎょう)
(2) 重度知的障害者グループホーム (都単独事業)

- じゅうどのにゆきよしゃ 4 にんたいして、3 にんいじょうのせわにんをはいち
 ○ 重度の入居者 4 人に対して、3 人以上の世話人を配置。
 にゅうきよしゃは、しょうがいていどくぶん 1 で、とがさだめたしょうがいていどをゆうするもの
 ○ 入居者は、障害程度区分 1 で、都が定めた障害程度を有する者

しょうがいていど 障害程度	くにきじゅん 国基準	とかさん 都加算	ときじゅん 都基準
くぶん 1 区分 1	132,650 円	82,050 円	214,700 円

- ※ くにきじゅんは、4 にんていいんのへいちたんか (きゅうちかさんふくまず)
 ※ 国基準は、4 人定員の丙地単価 (級地加算含まず)
 ※ ときじゅんは、ていいんにかかわらずどうがく
 ※ 都基準は、定員に係わらず同額

たいけんがたぐるーぶほーむもでるじぎょう（とたんどくじぎょう）

(3) 体験型グループホームモデル事業（都単独事業）

ちいきみつちやくかた

○ 地域密着型

すみなれたちいきのなかで、かていからはなれたせいかつをけいけんし、しゃかいせいかつをおこなうちからを
住み慣れた地域の中で、家庭から離れた生活を経験し、社会生活を行う力を
みにつけられるようせわにんのほかにしどういんをはいちしている。

身につけられるよう世話人のほかに指導員を配置している。

じりつにむけたせいかつえんじょぶろぐらむのさくていやしせつさーびすやざいたくさーびすの
自立に向けた生活援助プログラムの策定や施設サービスや在宅サービスの

ちょうせいをおこなう。

調整を行う。

うんえいひほじよ（1かしよあたりねんがく 5,414 せんえん ふたんわりあい と 1/2 くしちょうそん 1/2）
運営費補助（1ヶ所あたり年額 5,414 千円 負担割合 都 1/2 区市町村 1/2）

しせつせつちがた（16 ねんどしんき）

○ 施設設置型（16年度新規）

しせつたいしよしゃが、ほごしゃとうがすむちいきとうでのじりつせいかつがかのうとなるよう、せんもんてきな
施設退所者が、保護者等が住む地域等での自立生活が可能となるよう、専門的な
しえんをおこなうせいかつしえんわーかーをはいちし、しゅっしんちいきとうへのふつきをしえんする。
支援を行う生活支援ワーカーを配置し、出身地域等への復帰を支援する。

うんえいひほじよ（1かしよあたりねんがく 5,298 せんえん ふたんわりあい くに 1/2 と 1/2）
運営費補助（1ヶ所あたり年額 5,298 千円 負担割合 国 1/2 都 1/2）

やちんじよせいせいど（とたんどくじぎょう）

2 家賃助成制度（都単独事業）

しゅうにゅうげつがくが 73,000 えんみまん げつがく 24,000 えん

ア 収入月額が 73,000 円未満 月額 24,000 円

しゅうにゅうげつがくが 73,000 えんいじょう 97,000 えんみまん げつがく 12,000 えん

イ 収入月額が 73,000 円以上 97,000 円未満 月額 12,000 円

げんこうしゅうにゅうにんていほうほう

【現行収入認定方法】

おもなしゅうにゅう 主 な 収 入	こうじよがく 控 除 額
しょうがいきそねんきん・とふくしてあて 障害基礎年金・都福祉手当 さぎょうしよこうちんとう 作業所工賃等	しゃかいほけんりょう・しよとくぜいとう 社会保険料・所得税等

16 ろくねんどみなおしあん

【16年度見直し案】

やちんじよせいにあたってのしゅうにゅうにんていほうほうをたせいどにじゅんずるけいしきにへんこうする。
家賃助成にあたっての収入認定方法を他制度に準ずる形式に変更する。

せつちひとうほじよ (とたんどくほじよ)

3 設置費等補助 (都単独補助)

かいせつじゅんびけいひ

(1) 開設準備経費

ほじよきじゅんがく せんえん
補助基準額 309,000 円

ほじよりつ
補助率 3/4

(2) 権利金・仲介手数料等

ほじよきじゅんがく せんえん
補助基準額 750,000 円

ほじよりつ
補助率 3/4

せいびひとうほじよ (とたんどくほじよ)

4 整備費等補助 (都単独補助)

ぐるーぷほーむじぎょうのためのたてもののそうせつ、かいちく、かいしゅうおよびせつびせいびとうによするグループホーム事業のための建物の創設、改築、改修及び設備整備等に要する

けいひのいちぶをほじよする。
経費の一部を補助する。

ほじよたいしょう しゃかいふくしほうじんおよびえぬびーおーほうじんと

(1) 補助対象: ①社会福祉法人及びNPO法人等

かぶしきかいしゃとうみんかんじぎょうしゃ (16ねんどからたいしょうかくだい)

②株式会社等民間事業者 (16年度から対象拡大)

ぐるーぷほーむじぎょうしゃにちんたいするたためにきぞんたてものをかいしゅうせいびする

③グループホーム事業者に賃貸するために既存建物を改修整備する

たてものしょゆうしゃ (16ねんどからたいしょうかくだい)

建物所有者 (16年度から対象拡大)

ほじよきじゅんがく

(2) 補助基準額

くぶん 区分	せんえん 千円	ほじよりつ 補助率	
のべゆかめんせきが 50 へいべいみまん 延床面積が 50 m ² 未満	8,000 千円	①のばあい ①の場合	②③のばあい ②③の場合
のべゆかめんせきが 70 へいべいみまん 延床面積が 70 m ² 未満	11,000 千円	3/4	1/4
のべゆかめんせきが 90 へいべいみまん 延床面積が 90 m ² 未満	15,000 千円		
のべゆかめんせきが 120 へいべいみまん 延床面積が 120 m ² 未満	19,000 千円	へいせい (平成 17	へいせい (平成 17
のべゆかめんせきが 10 へいべいじょう 延床面積が 120 m ² 以上	24,000 千円	ねんど 年度まで)	ねんど 年度まで)
せつびせいびひ 設備整備費	1,000 千円	7/8	1/2

しょうがいしゃちいきせいかつしえんきんきゅう3かねんきかんちゅう (15 ~ 17 ねんど) は、
※ 障害者地域生活支援緊急3か年プラン期間中 (15 ~ 17 年度) は、
とくべつじよせいをじっし
特別助成を実施

各データ平均値・最大値・最小値等

	年 齢	月収入 A	家 賃	食 費	共 益 費	総負担金B	各 A- 各 B
平均値(四捨五入)	37.5才	¥141,494	¥34,907	¥24,244	¥12,750	¥71,771	¥69,722
最 大 値	74才	¥344,361	¥83,334	¥55,000	¥35,000	¥116,334	¥278,161
最 小 値	17才	¥0	¥0	¥5,000	¥1,334	¥20,160	¥-80,000
最大値-最小値	57才	¥344,361	¥83,334	¥50,000	¥33,666	¥96,174	¥358,161

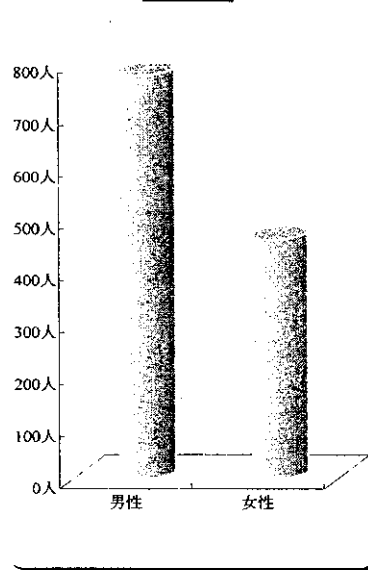
入居状況

入居定員	1301人
現入居者数	1236人
空き部屋分	65人
入居率	95.0%

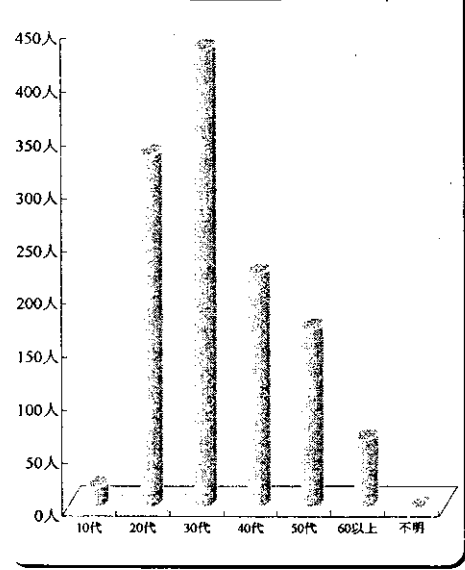
男女構成比

男 性	775人	62.7%
女 性	461人	37.3%
合 計	1236人	100.0%

男女構成比



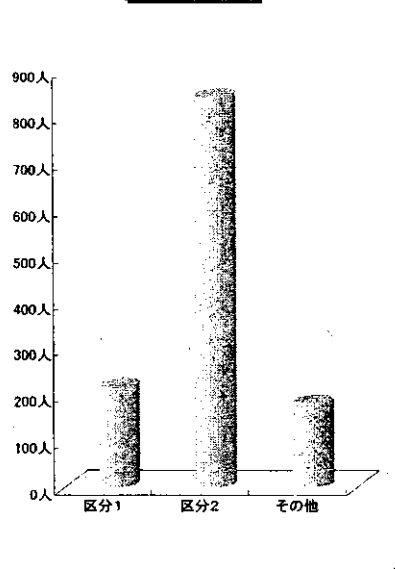
年齢構成比



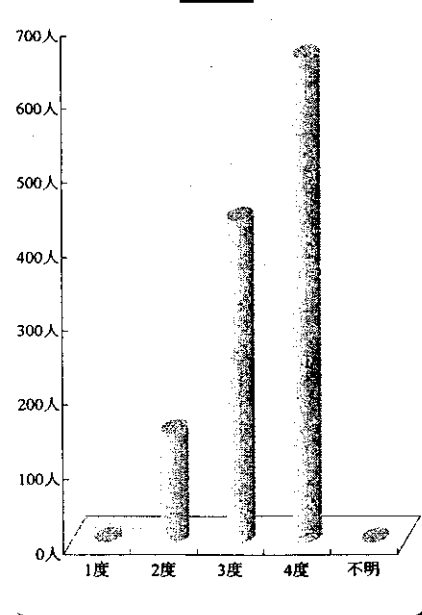
年齢構成比

年齢	人数	割合
10代	19	1.5%
20代	333	26.9%
30代	431	34.9%
40代	221	17.9%
50代	168	13.6%
60以上	64	5.2%
不明	0	0.0%
合 計	1236人	100.0%

支給決定区分等



愛の手帳



支給決定区分等

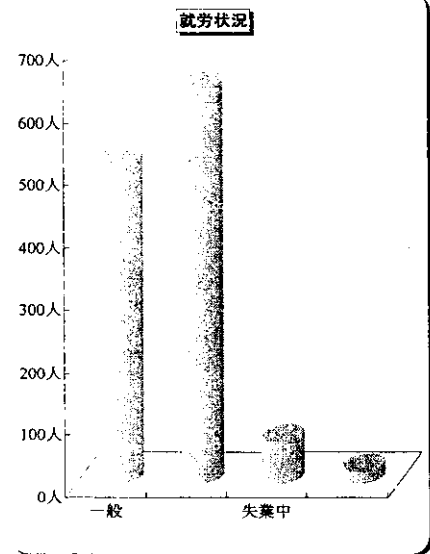
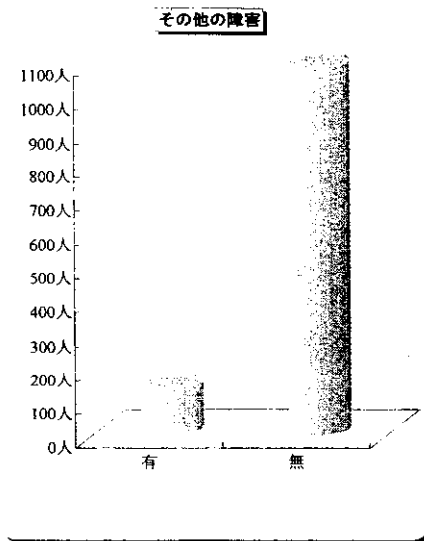
区 分 1	215人	17.4%
区 分 2	841人	68.0%
そ の 他	180人	14.6%
合 計	1236人	100.0%

愛の手帳

1 度	1人	0.1%
2 度	146人	11.8%
3 度	434人	35.1%
4 度	655人	53.0%
不明	0人	0.0%
合 計	1236人	100.0%

その他の障害		
有	146人	11.8%
無	1090人	88.2%
合計	1236人	100.0%

※無回答分については、「無」で計上

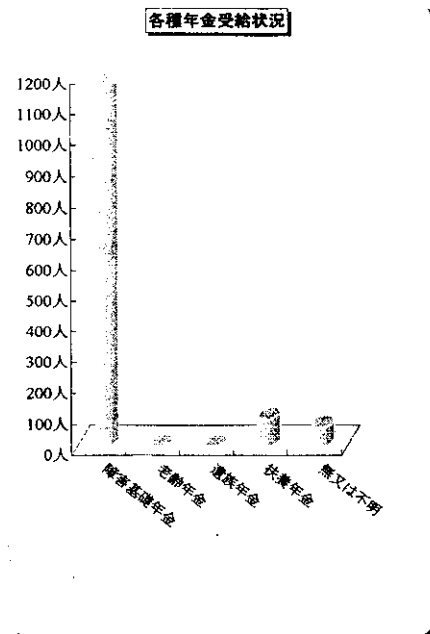
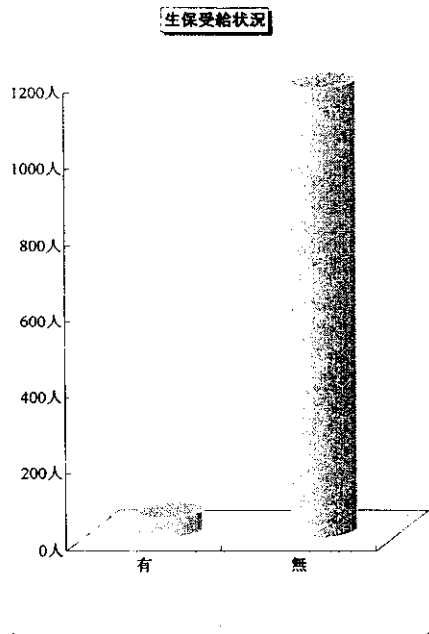


就労状況		
一般	516人	41.7%
福祉	633人	51.2%
失業中	67人	5.4%
不明(その他)	20人	1.6%
合計	1236人	100.0%

※失業中でも、記載のない者について

いは、「失業」にカウントしない

生活保護受給状況		
有	53人	4.3%
無	1183人	95.7%
合計	1236人	100.0%



各種年金受給状況		
障害基礎年金	1174人	95.0%
老齢年金	0人	0.0%
遺族年金	0人	0.0%
扶養年金	86人	7.0%
無又は不明	62人	5.0%
合計	1322人	107.0%

※重複受給込み

入寮前状況		
通勤寮	385人	31.1%
在宅	615人	49.8%
入所施設	158人	12.8%
放浪	1人	0.1%
地域	24人	1.9%
その他	53人	4.3%
合計	1236人	100.0%

※「その他」には、無回答含

