

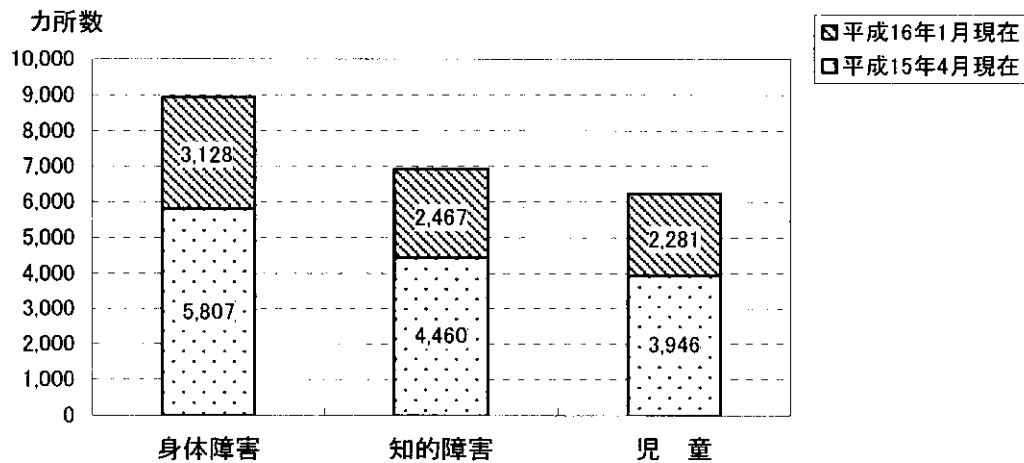
平成15年度ホームヘルプ事業所数の推移

1 ホームヘルプサービスの事業所数の伸び

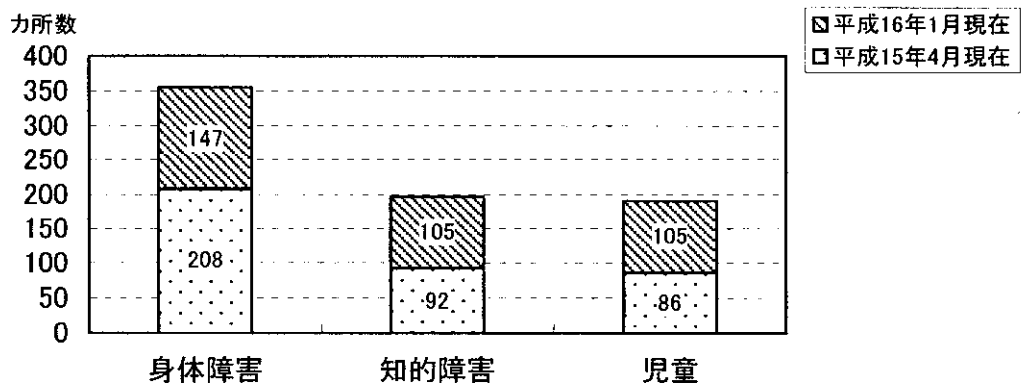
区分	平成15年 4月	平成16年 1月	増 減	増加率
身体障害者	5,807	8,935	3,128	53.9%
基準該当	208	355	147	70.7%
知的障害者	4,460	6,927	2,467	55.3%
基準該当	92	197	105	114.1%
児 童	3,946	6,227	2,281	57.8%
基準該当	86	191	105	122.1%

※ 出典：(独)福祉医療機構(WAM NET)の支援費事業者情報
各月末現在数。下段の準該当事業所は別掲。

1-1. ホームヘルプサービスの事業所数



1-2. 基準該当事業所数



居宅介護等事業所数

【平成15年7月1日時点】
都道府県・指定都市・中核市合計

法区分	指定事業所		基準該当		
	合計	内訳	合計	内訳	
身体障害者	8,470	身体介護	8,351	291	220
		家事援助	8,350		218
		移動介護	5,804		219
		日常生活支援	4,775		127
知的障害者	6,537	身体介護	6,469	195	174
		家事援助	6,484		173
		移動介護	5,125		146
障害児	5,882	身体介護	5,811	174	143
		家事援助	5,818		139
		移動介護	4,622		136
グループホーム	3,278	—	—	—	—

※本データは平成15年8月に厚生労働省障害保健福祉部障害福祉課が実施した調査の結果、各都道府県等より回答のあった平成15年7月実績に基づいて作成したものの。

身体障害者の支給決定・利用状況(平成15年4月分)について

サービスの類型	支給決定があつた市町村数	支給決定			利用		
		延人数	時間数	一人当たり時間 (時間/月)	延人数	時間数	一人当たり時間 (時間/月)
身体介護	2,070	20,740	650,396	31.4	18,729	380,415	20.3
家事援助	2,050	23,230	463,559	20.0	20,464	279,635	13.7
移動介護(身体介護伴う)	880	10,607	342,069	32.2	6,436	148,597	23.1
移動介護(身体介護伴わない)	773	17,253	539,201	31.3	12,034	189,372	15.7
日常生活支援	326	3,393	613,120	180.7	3,441	464,566	135.0

【参 考】

(知的障害者分)

サービスの類型	支給決定があつた市町村数	支給決定			利用		
		延人数	時間数	一人当たり時間 (時間/月)	延人数	時間数	一人当たり時間 (時間/月)
身体介護	981	6,319	123,912	19.6	3,199	43,941	13.7
家事援助	1,201	5,628	94,888	16.9	2,988	38,425	12.9
移動介護(身体介護伴う)	556	7,451	192,850	25.9	2,641	38,380	14.5
移動介護(身体介護伴わない)	700	11,784	305,885	26.0	4,371	65,778	15.0

(障害児分)

サービスの類型	支給決定があつた市町村数	支給決定			利用		
		延人数	時間数	一人当たり時間 (時間/月)	延人数	時間数	一人当たり時間 (時間/月)
身体介護	1,045	7,476	166,065	22.2	3,275	42,837	15.2
家事援助	445	1,831	31,582	17.2	476	5,699	12.0
移動介護(身体介護伴う)	557	4,426	89,097	20.1	1,282	13,614	10.6
移動介護(身体介護伴わない)	418	2,876	47,380	16.5	608	5,390	8.9

身体障害者ホームヘルプ(身体介護)の地域差について

(平成15年4月実績、平均支給決定時間比)

都道府県	人口(千人)	支給決定者数	人口1万人当たりの支給決定者数	決定時間数	平均決定時間数	地域差指数
愛知	7,123	1,196	1.7	58,391	48.8	5.0
鳥取	612	137	2.2	6,492	47.4	4.8
京都	2,642	564	2.1	25,834	45.8	4.7
熊本	1,858	292	1.6	13,170	45.1	4.6
長崎	1,507	243	1.6	10,232	42.1	4.3
埼玉	7,001	638	0.9	25,973	40.7	4.1
佐賀	874	104	1.2	4,101	39.4	4.0
鹿児島	1,779	438	2.5	17,224	39.3	4.0
新潟	2,465	367	1.5	14,020	38.2	3.9
福井	828	72	0.9	2,749	38.2	3.9
宮城	2,371	396	1.7	14,432	36.4	3.7
広島	2,878	545	1.9	18,735	34.4	3.5
兵庫	5,578	923	1.7	31,409	34.0	3.5
神奈川	8,625	1,941	2.3	66,025	34.0	3.5
奈良	1,438	261	1.8	8,703	33.3	3.4
山口	1,518	416	2.7	13,321	32.0	3.3
福岡	5,043	1,300	2.6	41,456	31.9	3.2
大分	1,219	259	2.1	8,223	31.7	3.2
長野	2,217	291	1.3	9,095	31.3	3.2
東京	12,219	2,745	2.2	84,100	30.6	3.1
大阪	8,815	1,946	2.2	59,503	30.6	3.1
沖縄	1,339	270	2.0	8,223	30.5	3.1
青森	1,469	262	1.8	7,889	30.1	3.1
香川	1,021	130	1.3	3,856	29.7	3.0
和歌山	1,061	223	2.1	6,477	29.0	3.0
群馬	2,032	190	0.9	5,435	28.6	2.9
宮崎	1,167	227	1.9	6,291	27.7	2.8
栃木	2,010	210	1.0	5,795	27.6	2.8
千葉	5,994	507	0.8	13,800	27.2	2.8
島根	757	202	2.7	5,460	27.0	2.8
石川	1,180	144	1.2	3,806	26.4	2.7
北海道	5,670	1,302	2.3	33,007	25.4	2.6
富山	1,119	131	1.2	3,212	24.5	2.5
高知	810	243	3.0	5,926	24.4	2.5
福島	2,120	272	1.3	6,517	24.0	2.4
三重	1,861	308	1.7	7,321	23.8	2.4
岩手	1,407	163	1.2	3,861	23.7	2.4
岐阜	2,111	257	1.2	5,946	23.1	2.4
滋賀	1,359	250	1.8	5,520	22.1	2.2
徳島	820	175	2.1	3,854	22.0	2.2
岡山	1,953	306	1.6	6,423	21.0	2.1
秋田	1,176	132	1.1	2,727	20.7	2.1
愛媛	1,486	335	2.3	6,880	20.5	2.1
山梨	889	136	1.5	2,688	19.8	2.0
静岡	3,786	331	0.9	6,437	19.4	2.0
山形	1,235	217	1.8	4,094	18.9	1.9
茨城	2,990	609	2.0	5,982	9.8	1.0
合 計	127,435	22,606	1.8	710,604	31.4	

※本データは平成15年8月に厚生労働省障害保健福祉部障害福祉課が実施した調査の結果、各都道府県より回答のあった平成15年4月実績に基づいて作成したもの。

※人口は総務省統計局調べ(平成14年10月現在)。

身体障害者ホームヘルプ(家事援助)の地域差について

(平成15年4月実績、平均支給決定時間比)

都道府県	人口(千人)	支給決定者数	人口1万人当たりの支給決定者数	決定時間数	平均決定時間数	地域差指数
愛知県	7,123	1,183	1.7	38,046	32.2	4.6
鹿児島県	1,779	415	2.3	12,276	29.6	4.3
鳥取県	612	104	1.7	2,677	25.7	3.7
長崎県	1,507	301	2.0	7,489	24.9	3.6
神奈川県	8,625	2,031	2.4	45,612	22.5	3.2
大分県	1,219	285	2.3	6,381	22.4	3.2
東京都	12,219	3,178	2.6	69,992	22.0	3.2
沖縄県	1,339	276	2.1	6,040	21.9	3.1
兵庫県	5,578	952	1.7	20,651	21.7	3.1
北海道	5,670	1,508	2.7	32,692	21.7	3.1
広島県	2,878	537	1.9	11,635	21.7	3.1
奈良県	1,438	205	1.4	4,305	21.0	3.0
愛媛県	1,486	381	2.6	7,907	20.8	3.0
佐賀県	874	156	1.8	3,200	20.5	3.0
京都府	2,642	516	2.0	10,482	20.3	2.9
福島県	2,120	331	1.6	6,714	20.3	2.9
大阪府	8,815	2,167	2.5	43,192	19.9	2.9
山口県	1,518	405	2.7	7,953	19.6	2.8
福岡県	5,043	1,521	3.0	29,358	19.3	2.8
千葉県	5,994	631	1.1	11,835	18.8	2.7
埼玉県	7,001	875	1.2	16,354	18.7	2.7
山形県	1,235	142	1.1	2,651	18.7	2.7
香川県	1,021	149	1.5	2,727	18.3	2.6
新潟県	2,465	363	1.5	6,504	17.9	2.6
熊本県	1,858	390	2.1	6,942	17.8	2.6
和歌山県	1,061	247	2.3	4,364	17.7	2.5
栃木県	2,010	334	1.7	5,788	17.3	2.5
滋賀県	1,359	204	1.5	3,514	17.2	2.5
宮城県	2,371	445	1.9	7,649	17.2	2.5
宮崎県	1,167	317	2.7	5,409	17.1	2.5
青森県	1,469	311	2.1	5,306	17.1	2.5
福井県	828	76	0.9	1,269	16.7	2.4
徳島県	820	206	2.5	3,371	16.4	2.4
石川県	1,180	189	1.6	3,092	16.4	2.4
岡山県	1,953	396	2.0	6,188	15.6	2.2
静岡県	3,786	392	1.0	5,963	15.2	2.2
三重県	1,861	337	1.8	5,120	15.2	2.2
島根県	757	153	2.0	2,274	14.9	2.1
長野県	2,217	369	1.7	5,451	14.8	2.1
岩手県	1,407	216	1.5	3,175	14.7	2.1
群馬県	2,032	330	1.6	4,792	14.5	2.1
岐阜県	2,111	280	1.3	4,014	14.3	2.1
山梨県	889	130	1.5	1,857	14.3	2.1
秋田県	1,176	156	1.3	2,180	14.0	2.0
富山県	1,119	145	1.3	1,922	13.3	1.9
高知県	810	258	3.2	3,357	13.0	1.9
茨城県	2,990	625	2.1	4,345	7.0	1.0
合計	127,435	25,118	2.0	504,002	20.1	

※本データは平成15年8月に厚生労働省障害保健福祉部障害福祉課が実施した調査の結果、各都道府県より回答のあった平成15年4月実績に基づいて作成したもの。

※人口は総務省統計局調べ(平成14年10月現在)。

身体障害者ホームヘルプ(日常生活支援)の地域差について

(平成15年4月実績、平均支給決定時間比)

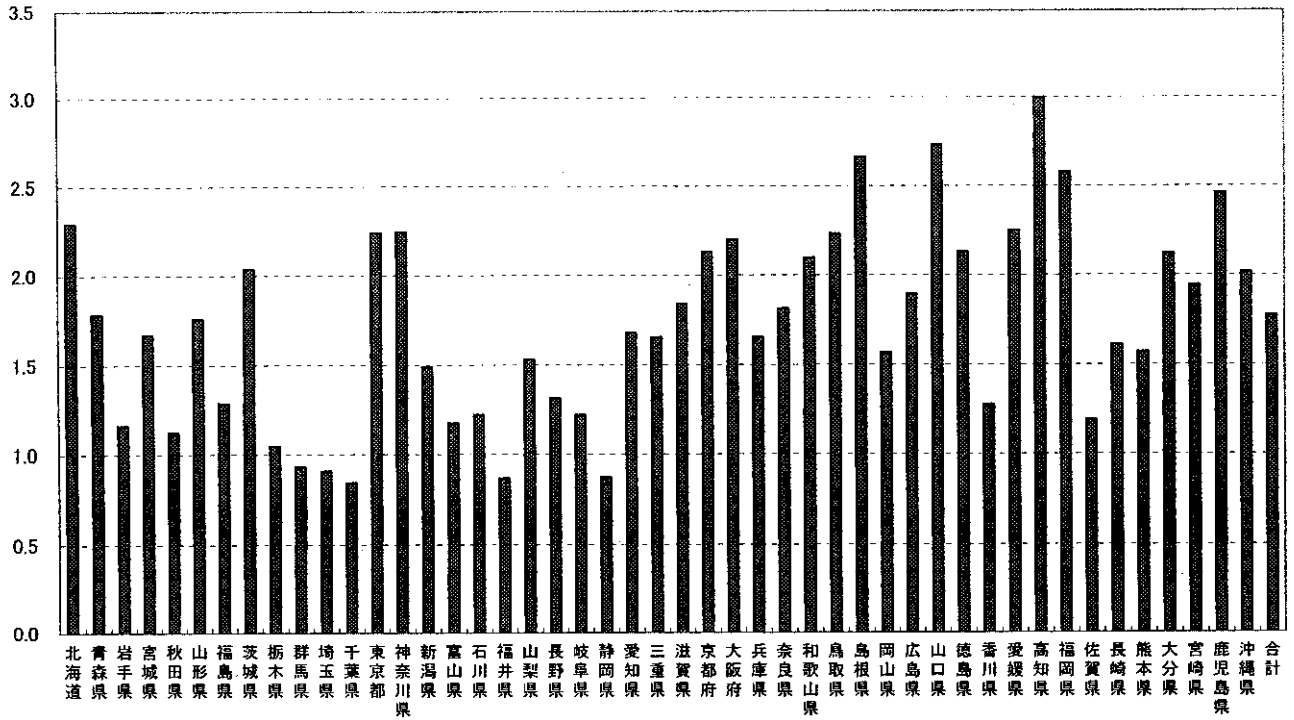
都道府県	人口(千人)	支給決定者数	人口1万人当たりの支給決定者数	決定時間数	平均決定時間数	地域差指数
島根県	757	4	0.05	1,819	454.8	454.8
愛媛県	1,486	20	0.13	7,199	360.0	360.0
東京都	12,219	1,066	0.87	296,677	278.3	278.3
広島県	2,878	49	0.17	13,553	276.6	276.6
愛知県	7,123	86	0.12	19,464	226.3	226.3
熊本県	1,858	8	0.04	1,655	206.9	206.9
北海道	5,670	103	0.18	19,293	187.3	187.3
沖縄県	1,339	1	0.01	176	175.5	175.5
兵庫県	5,578	303	0.54	51,802	171.0	171.0
宮崎県	1,167	12	0.10	2,027	168.9	168.9
佐賀県	874	2	0.02	334	167.0	167.0
岡山県	1,953	33	0.17	5,330	161.5	161.5
静岡県	3,786	44	0.12	6,842	155.5	155.5
岩手県	1,407	6	0.04	775	129.2	129.2
京都府	2,642	121	0.46	15,621	129.1	129.1
千葉県	5,994	42	0.07	5,416	128.9	128.9
大阪府	8,815	1,035	1.17	128,736	124.4	124.4
神奈川県	8,625	63	0.07	7,487	118.8	118.8
福島県	2,120	14	0.07	1,656	118.3	118.3
宮城県	2,371	20	0.08	2,306	115.3	115.3
香川県	1,021	12	0.12	1,349	112.4	112.4
山形県	1,235	10	0.08	1,120	112.0	112.0
埼玉県	7,001	75	0.11	8,384	111.8	111.8
山梨県	889	20	0.22	2,194	109.7	109.7
長崎県	1,507	19	0.13	2,069	108.9	108.9
奈良県	1,438	33	0.23	3,559	107.8	107.8
岐阜県	2,111	12	0.06	1,226	102.1	102.1
福岡県	5,043	19	0.04	1,815	95.5	95.5
高知県	810	4	0.05	331	82.6	82.6
大分県	1,219	4	0.03	329	82.3	82.3
滋賀県	1,359	18	0.13	1,464	81.3	81.3
富山県	1,119	10	0.09	812	81.2	81.2
和歌山県	1,061	9	0.08	720	79.9	79.9
三重県	1,861	2	0.01	155	77.5	77.5
鹿児島県	1,779	30	0.17	2,024	67.5	67.5
長野県	2,217	12	0.05	525	43.8	43.8
群馬県	2,032	4	0.02	169	42.3	42.3
石川県	1,180	2	0.02	80	40.0	40.0
栃木県	2,010	7	0.03	279	39.9	39.9
新潟県	2,465	6	0.02	229	38.1	38.1
徳島県	820	4	0.05	147	36.8	36.8
秋田県	1,176	3	0.03	83	27.7	27.7
山口県	1,518	3	0.02	65	21.7	21.7
鳥取県	612	3	0.05	59	19.7	19.7
茨城県	2,990	312	1.04	1,087	3.5	3.5
福井県	828	1	0.01	1	1.0	1.0
青森県	1,469	0	0.00	0	0.0	0.0
合計	127,435	3,666	0.29	618,435	168.7	

※本データは平成15年8月に厚生労働省障害保健福祉部障害福祉課が実施した調査の結果、各都道府県より回答のあった平成15年4月実績に基づいて作成したもの。

※人口は総務省統計局調べ(平成14年10月現在)。

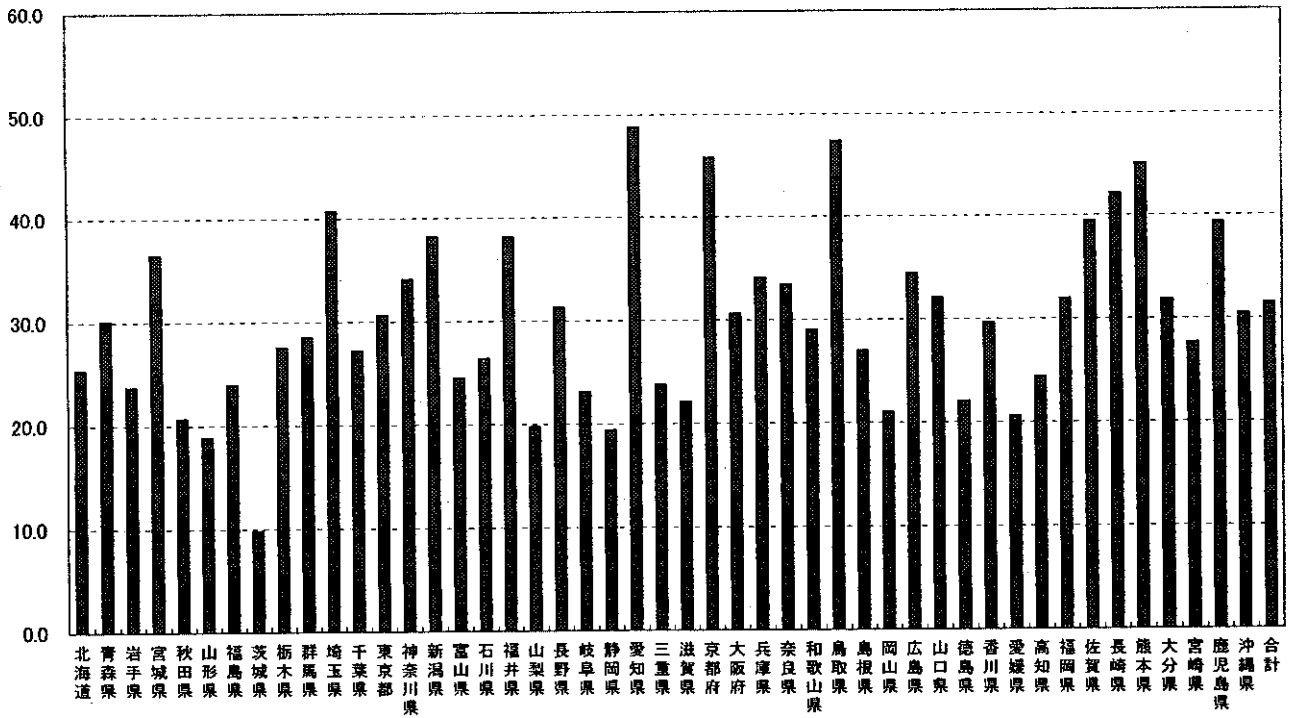
人口1万人当たりの支給決定者数(身体介護)

人数



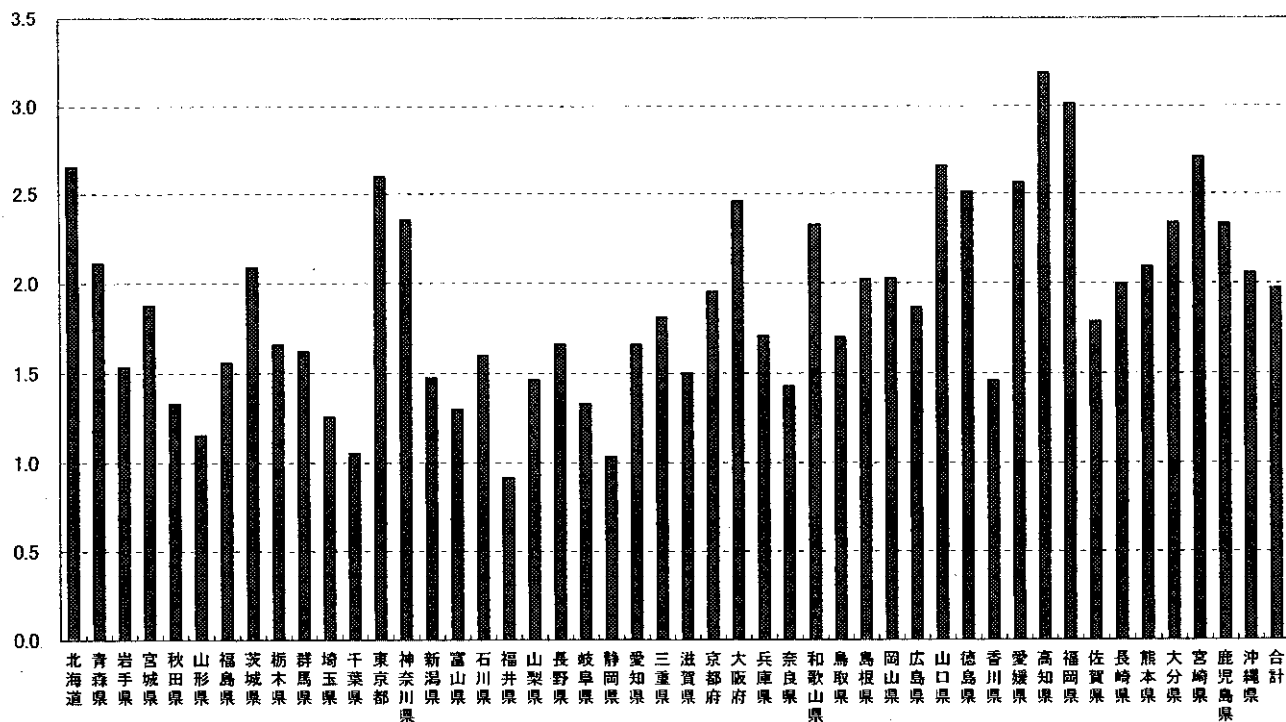
1人当たりの平均決定時間数(身体介護)

(時間/月)



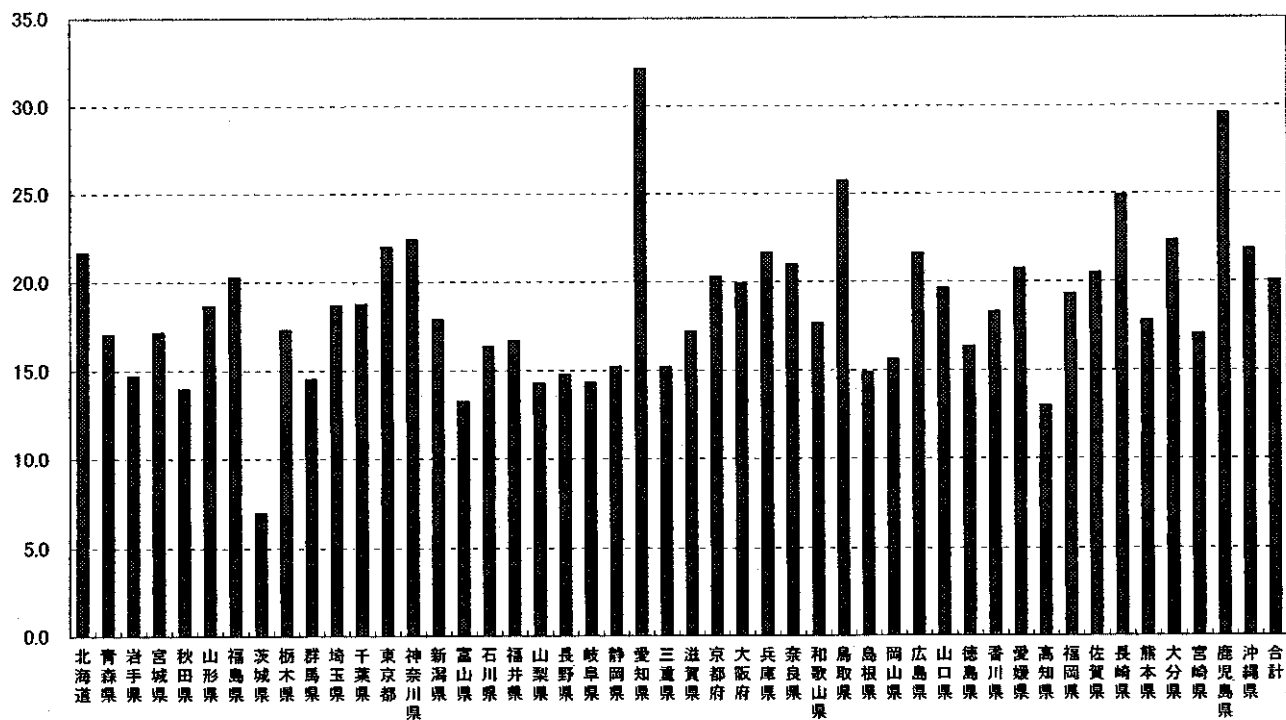
人口1万人当たりの支給決定者数(家事援助)

人数



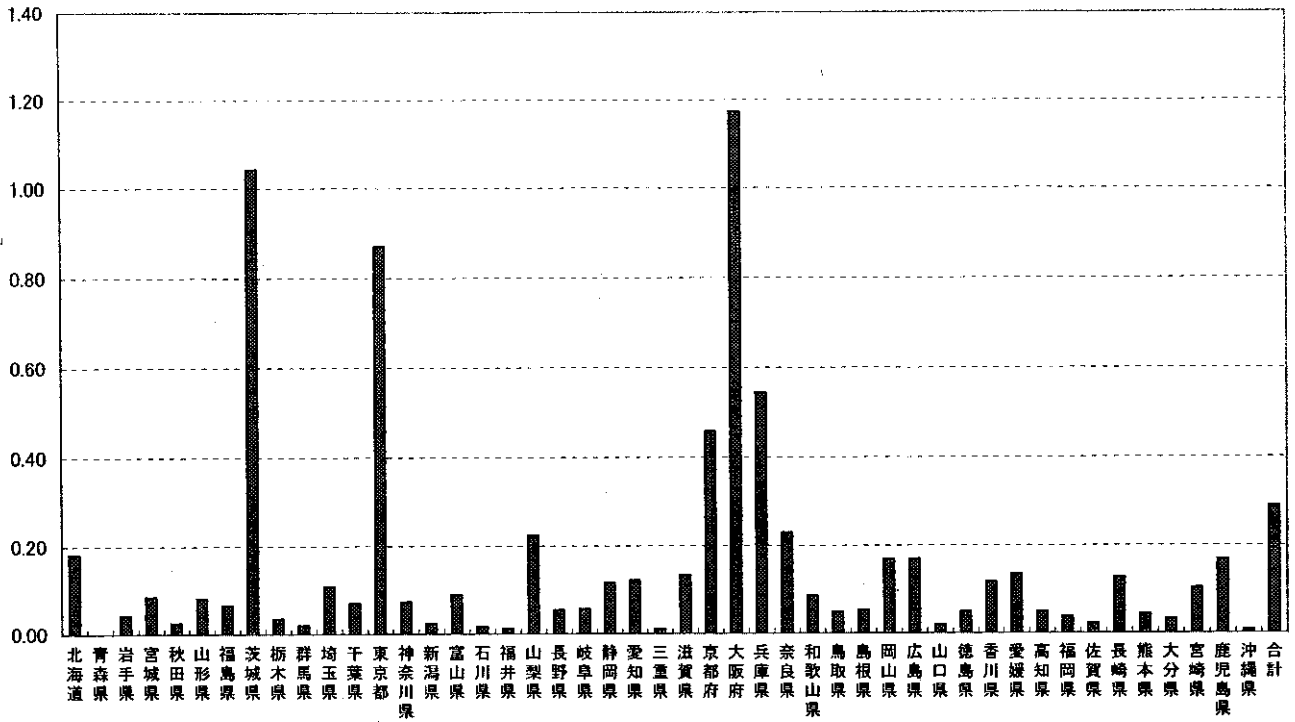
1人当たりの平均決定時間数(家事援助)

(時間/月)



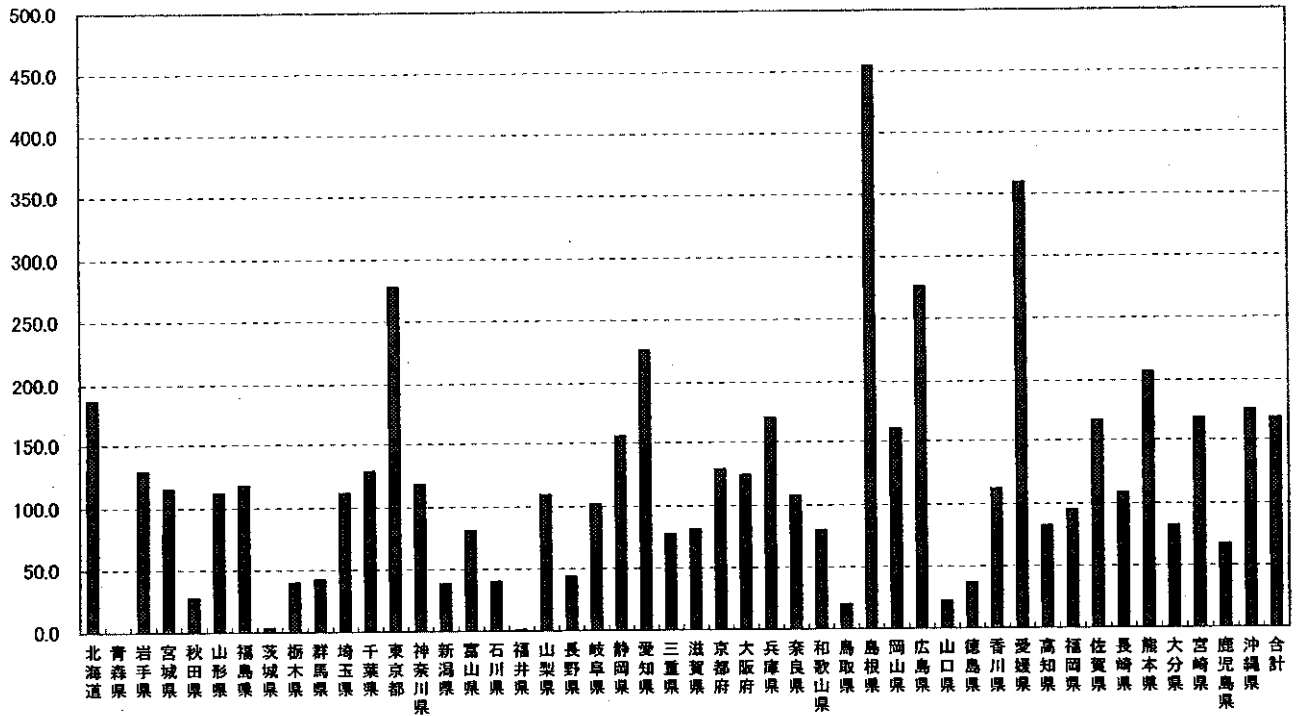
人口1万人当たりの支給決定者数(日常生活支援)

人数

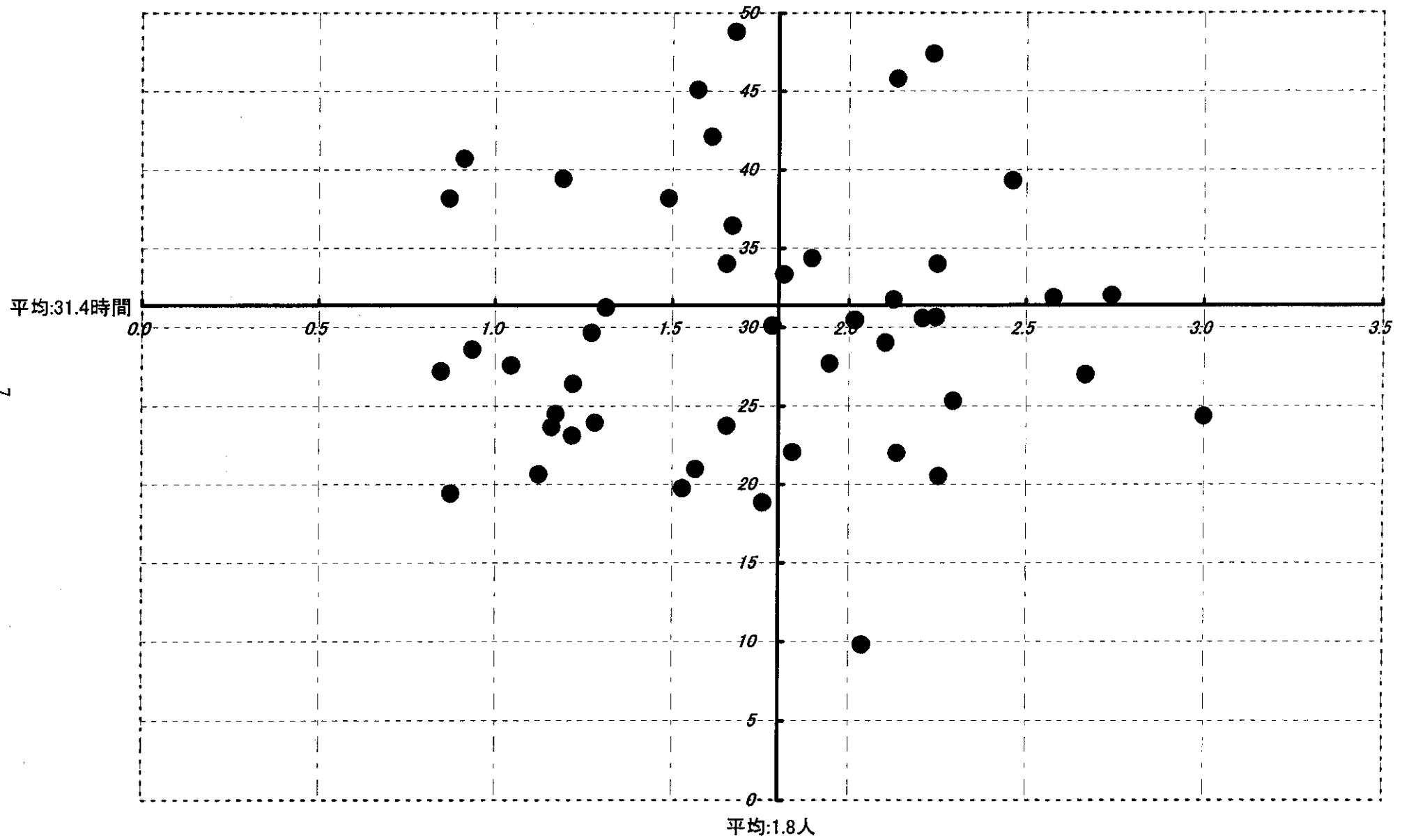


1人当たりの平均決定時間数(日常生活支援)

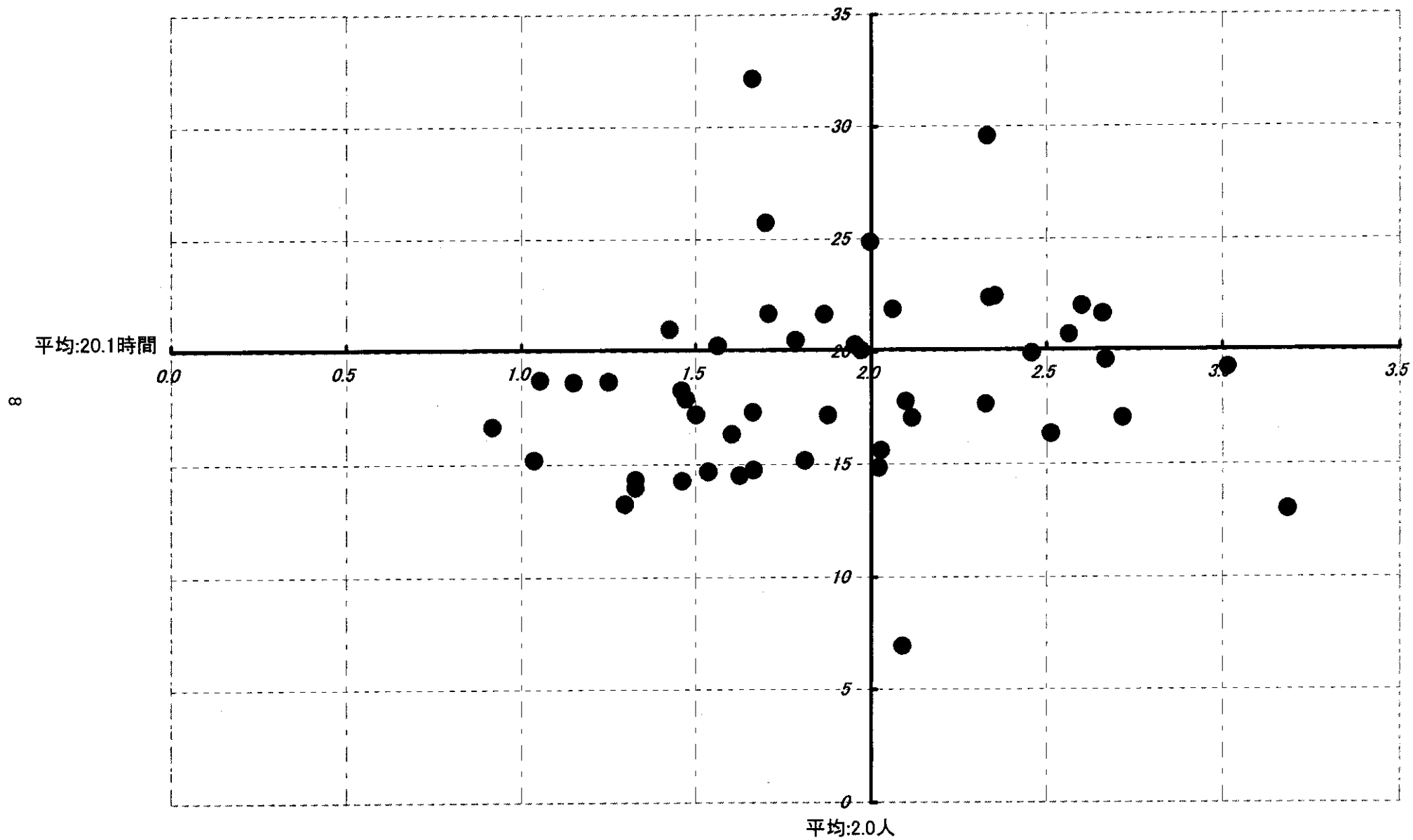
(時間/月)



人口1万人当りの支給決定人数と平均利用時間の都道府県別分布(身体介護)



人口1万人当りの支給決定人数と平均利用時間の都道府県別分布(家事援助)



平成15年度ホームヘルプ支払額状況

ホームヘルプサービス支払額

(単位:億円)

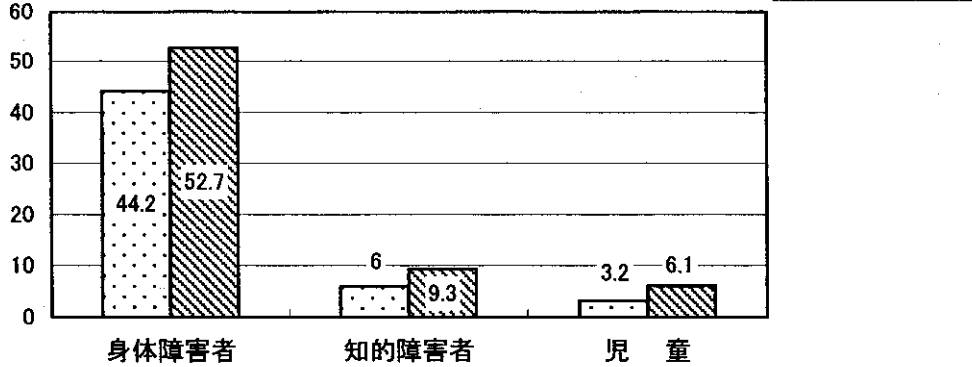
法区分	4月分支 払額	9月分支 払額	4月→9 月増加率
身体障害者	44.2 (82.8%)	52.7 (77.4%)	19.2%
知的障害者	6 (11.2%)	9.3 (13.6%)	55.0%
児 童	3.2 (6.1%)	6.1 (9.0%)	90.6%
合 計	53.3 (100%)	68.1 (100%)	27.8%

※ 出典:厚生労働省障害福祉課調べ

支払額は事業費ベース(国庫補助基準を超える部分を含む額。)の数であり、端数処理の関係で4月分支支払額の合計があわない。下段()書きは、法区分ごとの割合。
平成15年12月時点で把握した計数のため、今後変動があり得る。

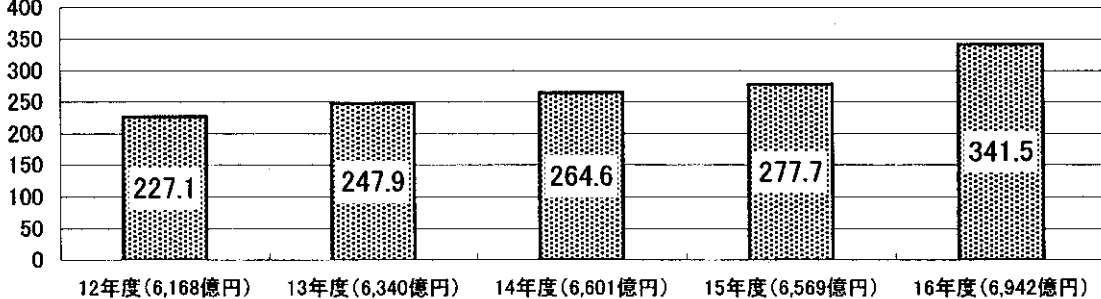
4月分と9月分の支払額の比較

(単位:億円)



ホームヘルプサービス予算の推移

(単位:億円)



※ 括弧内は障害保健福祉部予算額
平成15年度は11ヶ月分を計上

今後の開催スケジュール

第2回

日時 3月10日(水) 13時～16時

場所 厚生労働省社会・援護局第2会議室

第3回

日時 3月29日(月) 10時～12時

場所 厚生労働省社会・援護局第2会議室