

退院後の「暮らしの場」に関する意見等

1. 退院後の「暮らしの場」

(1) 本人の意見

家族と同居	4,200	自宅等 5,217人／8,262人(43.4%)
以前の住居でひとり暮らし	1,017	
新住居でひとり暮らし	773	精神障害者社会復帰施設 525人／8,262人(4.4%)
福祉ホーム等	275	
グループホーム	250	老人・その他の福祉施設 227人／8,262人(1.9%)
老人福祉施設	227	
その他	287	
わからない	835	
複数回答	174	
無回答	224	
合計	8,262	

(2) 主治医の意見

家族と同居	4,148	自宅等 4,712人／9,122人(51.7%)
入院前の自宅・アパートひとり暮らし	469	
新しく借りるアパート等でひとり暮らし	295	精神障害者社会復帰施設 1,193人／9,122人(13.1%)
生活訓練施設	1,086	
福祉ホーム	409	老人・その他の福祉施設 1,444人／9,122人(15.8%)
入所授産施設	150	
グループホーム	634	
老人保健施設	376	
特別養護老人ホーム	682	
養護老人ホーム	282	
その他老人福祉施設	104	
その他	215	
複数回答	112	
無回答	160	
小計	9,122	
将来の退院を想定できない	2,887	
合計	12,009	

※「将来の退院を想定できない」は除外

2. 今回入院直前の住居(主治医)

自宅・アパート家族と同居	8,075	自宅等 9,700人／12,009人(80.8%)
自宅・アパートひとり暮らし	1,625	
生活訓練施設	106	精神障害者社会復帰施設 302人／12,009人(2.5%)
福祉ホーム	55	
入所授産施設	38	老人・その他の福祉施設 227人／12,009人(1.9%)
グループホーム	103	
老人保健施設	91	
特別養護老人ホーム	44	
養護老人ホーム	47	
その他老人福祉施設	45	
その他	1,011	
不明	489	
複数回答	40	
無回答	240	
合計	12,009	

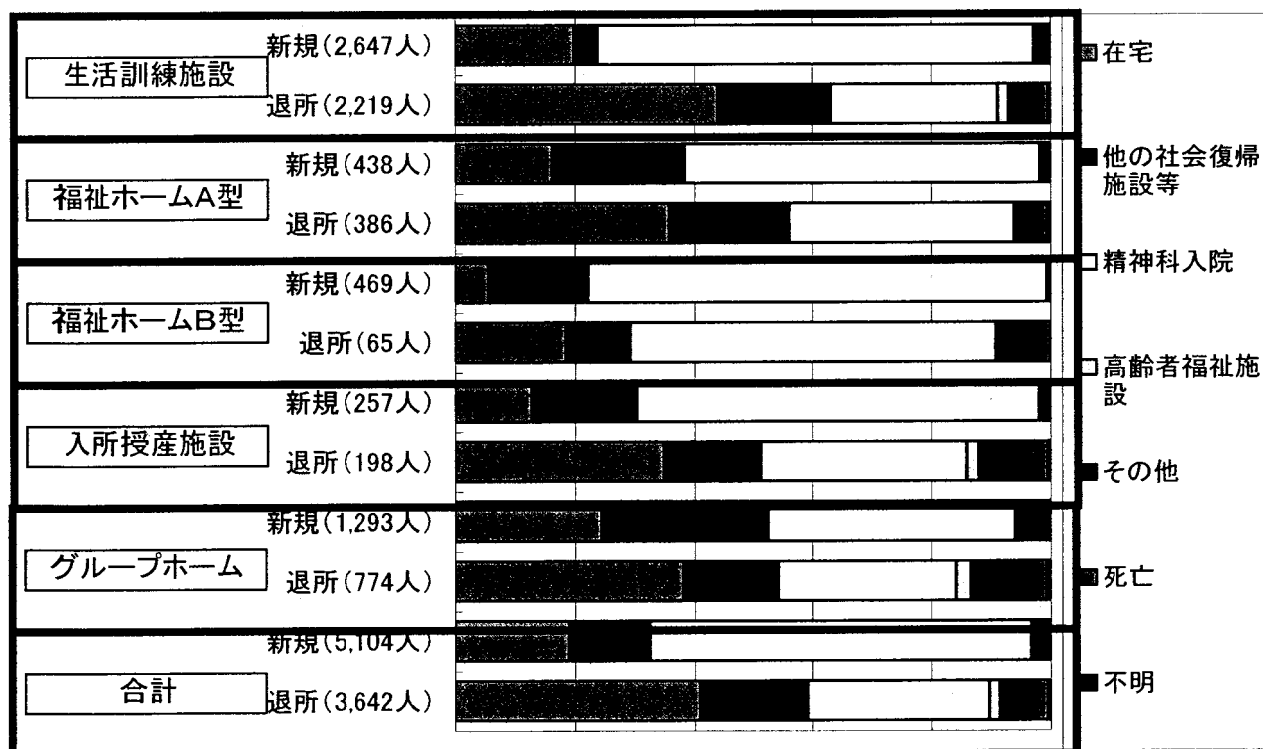
社会復帰施設等の新規利用者・退所者の状況

(入所型施設等)

	平成13年度新規利用者数					
	新規利用者数	利用前の居住地				
		在宅	他の社会復帰施設等	精神科入院	その他	不明
生活訓練施設	2,647	524	103	1,945	64	11
福祉ホームA型	438	71	97	262	8	0
福祉ホームB型	469	26	78	362	3	0
入所授産施設	257	33	45	174	5	0
グループホーム	1,293	315	367	532	79	0
合計	5,104	969	690	3,275	159	11

	平成13年度退所者数							
	退所者数	退所後の居住地						
		在宅	他の社会復帰施設等	精神科入院	高齢者福祉施設	その他	死亡	不明
生活訓練施設	2,219	977	424	620	40	112	36	10
福祉ホームA型	386	138	79	145	2	17	3	2
福祉ホームB型	65	12	7	40	0	4	2	0
入所授産施設	198	69	33	68	4	17	6	1
グループホーム	774	295	126	230	19	73	26	5
合計	3,642	1,491	669	1,103	65	223	73	18

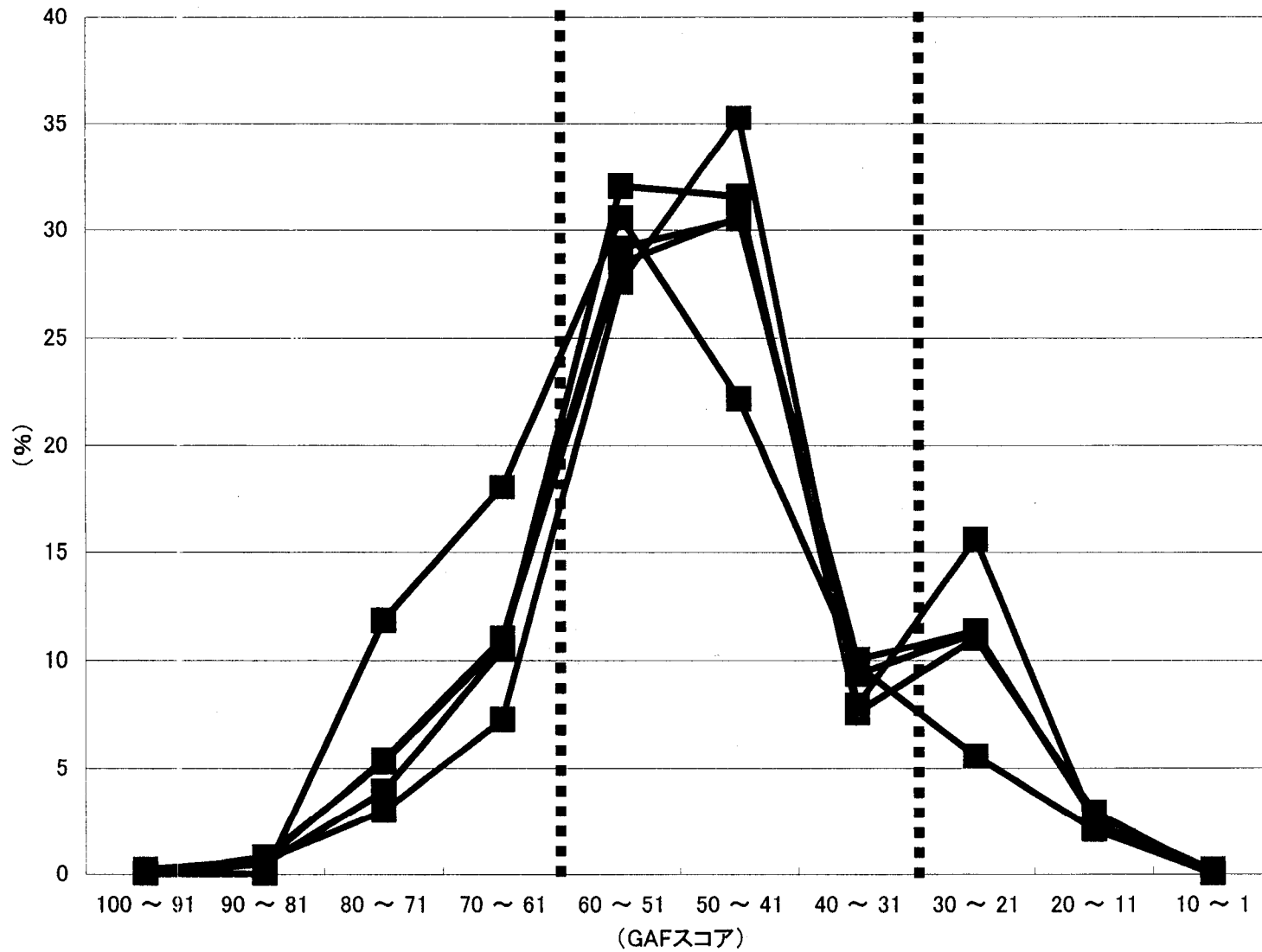
0% 20% 40% 60% 80% 100%



【出典】平成14年度精神保健福祉資料

(厚生労働省精神保健福祉課／国立精神・神経センター精神保健研究所)

GAFスコア分布(社会復帰施設)

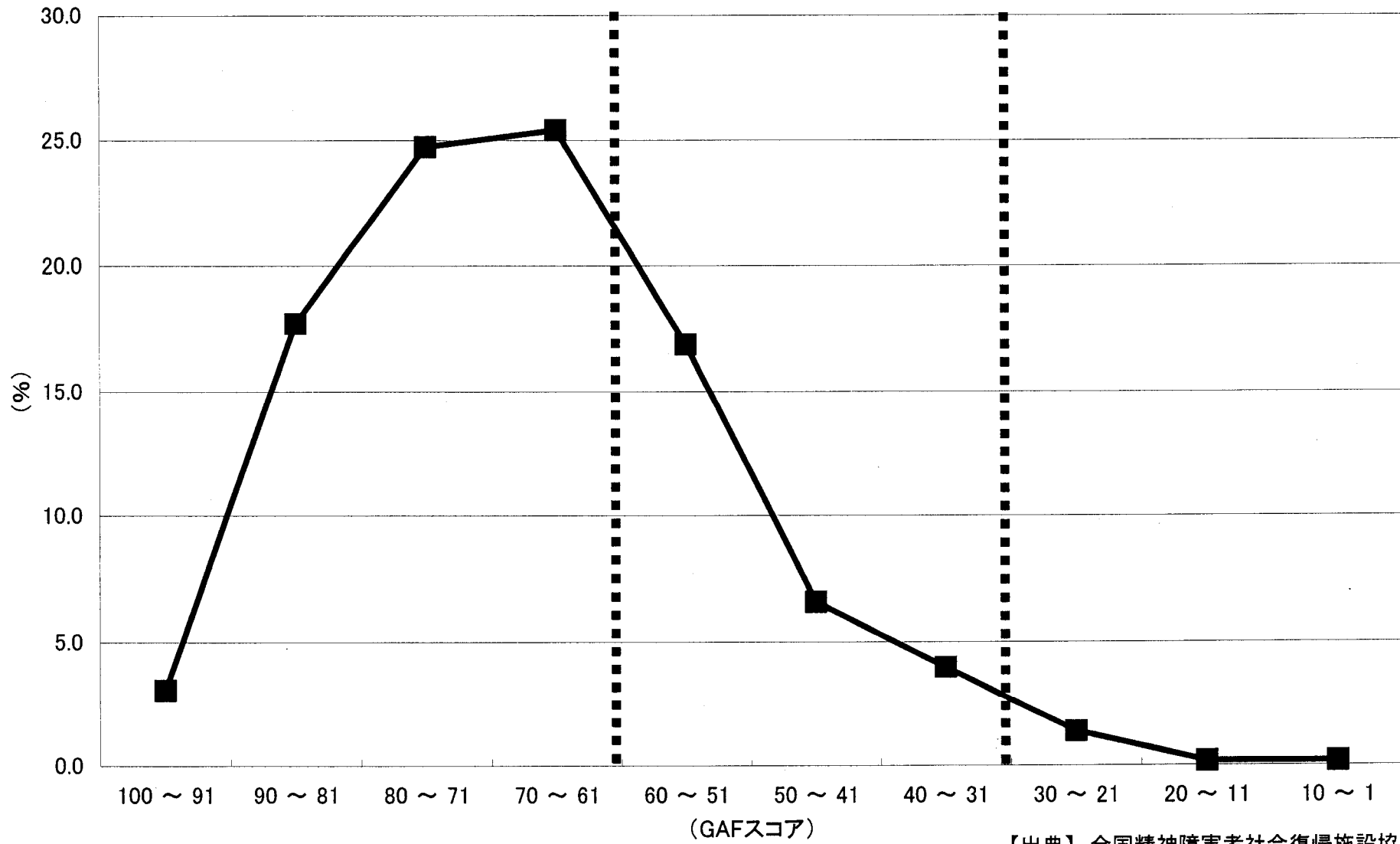


- 社会復帰施設利用者全体
- 生活訓練施設
- 福祉ホームA型
- 福祉ホームB型
- 入所授産施設

【出典】
精神障害者社会復帰サ-
ビスニーズ等調査事業報
告書

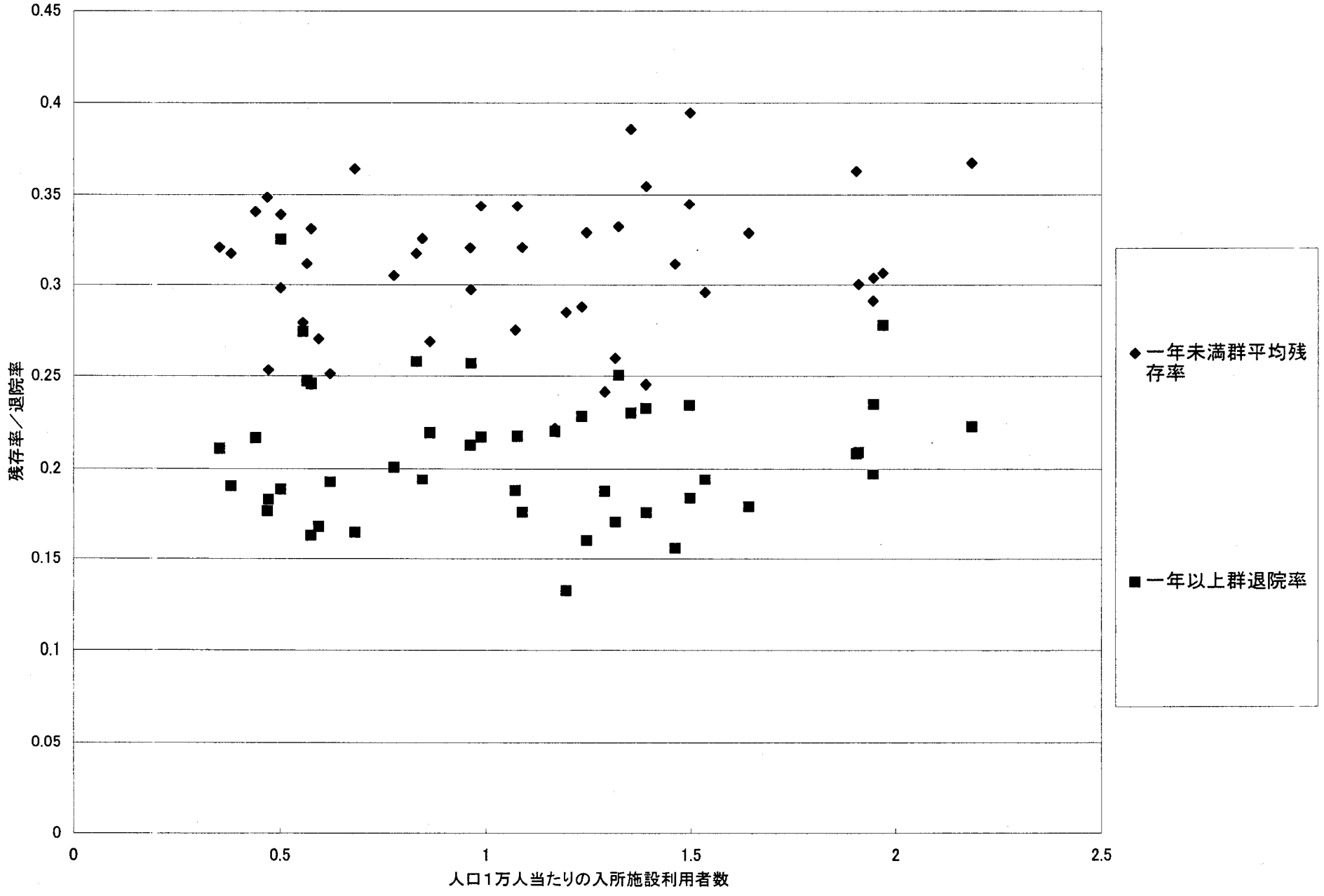
3

GAFスコア分布(グループホーム)



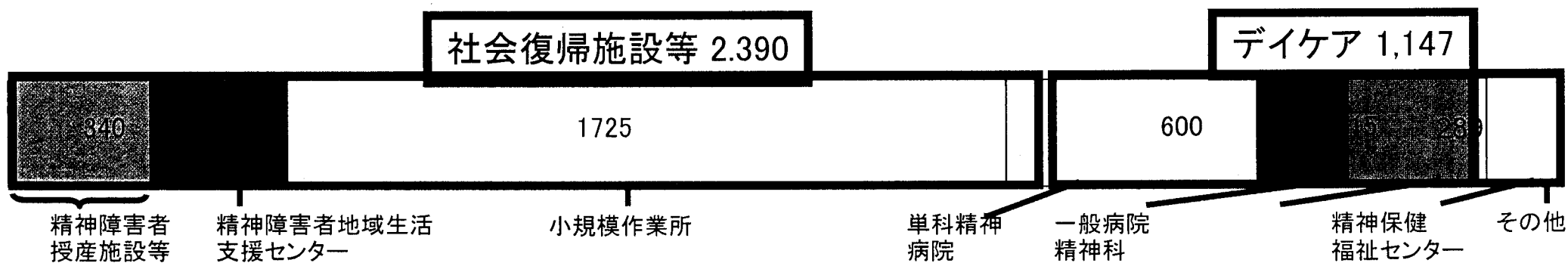
【出典】 全国精神障害者社会復帰施設協会調べ

人口1万人当たりの入所施設利用者数(平成13年6月)と精神病床残存率・退院率との関係
 生活訓練施設・福祉ホームA型・B型・入所授産施設・グループホーム利用者数

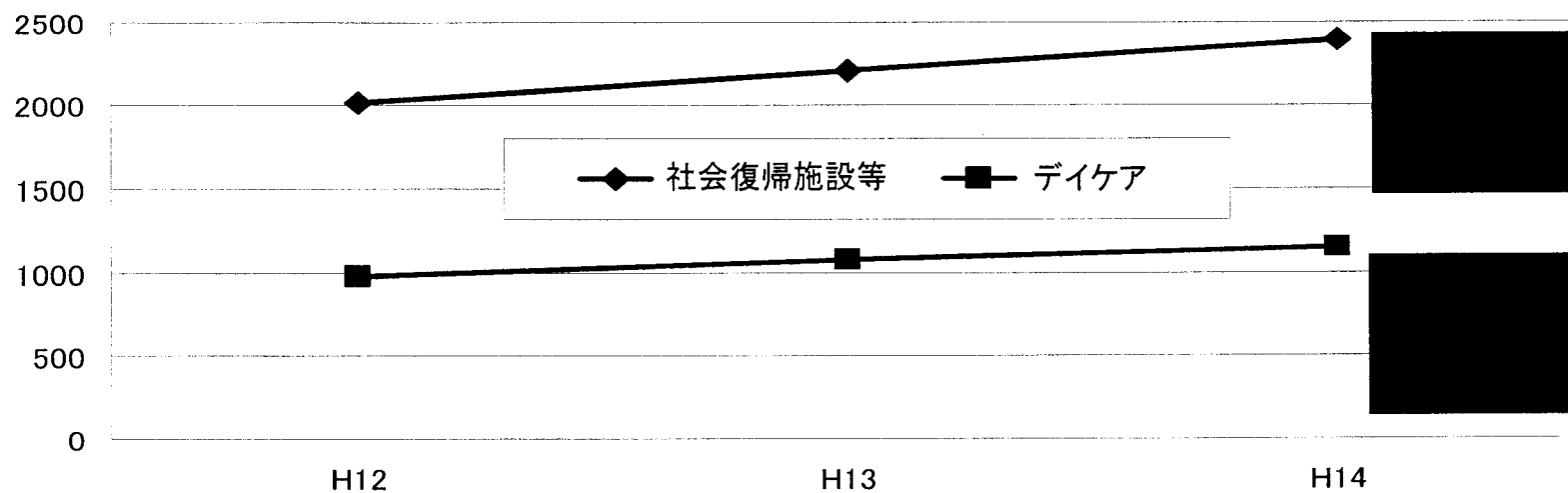


5

○ 社会生活機能の回復等を目的として、主として活動を行う施設数 (H14精神保健福祉課調)

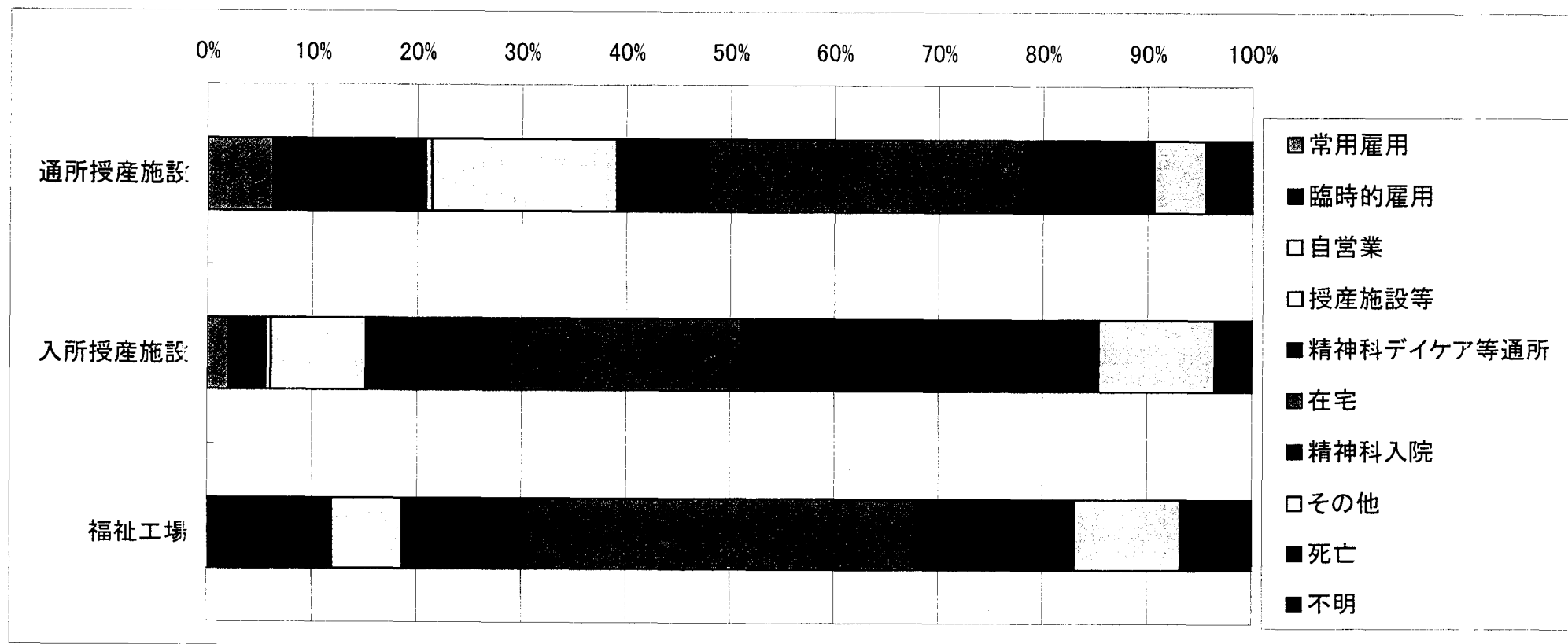


○ 社会生活機能の回復を目的として、活動を主に行う実施施設数の年次推移



社会復帰施設(通所系)退所者の勤務先

	退所者数	平成13年度退所者数									
		退所後の勤務等の状況									
		常用雇用	臨時的雇用	自営業	授産施設等	精神科デイケア等通所	在宅	精神科入院	その他	死亡	不明
通所授産施設	1,226	76	179	7	217	107	374	151	61	41	13
入所授産施設	198	4	7	1	18	27	44	68	22	6	1
福祉工場	59	0	7	0	4	7	22	9	6	0	4

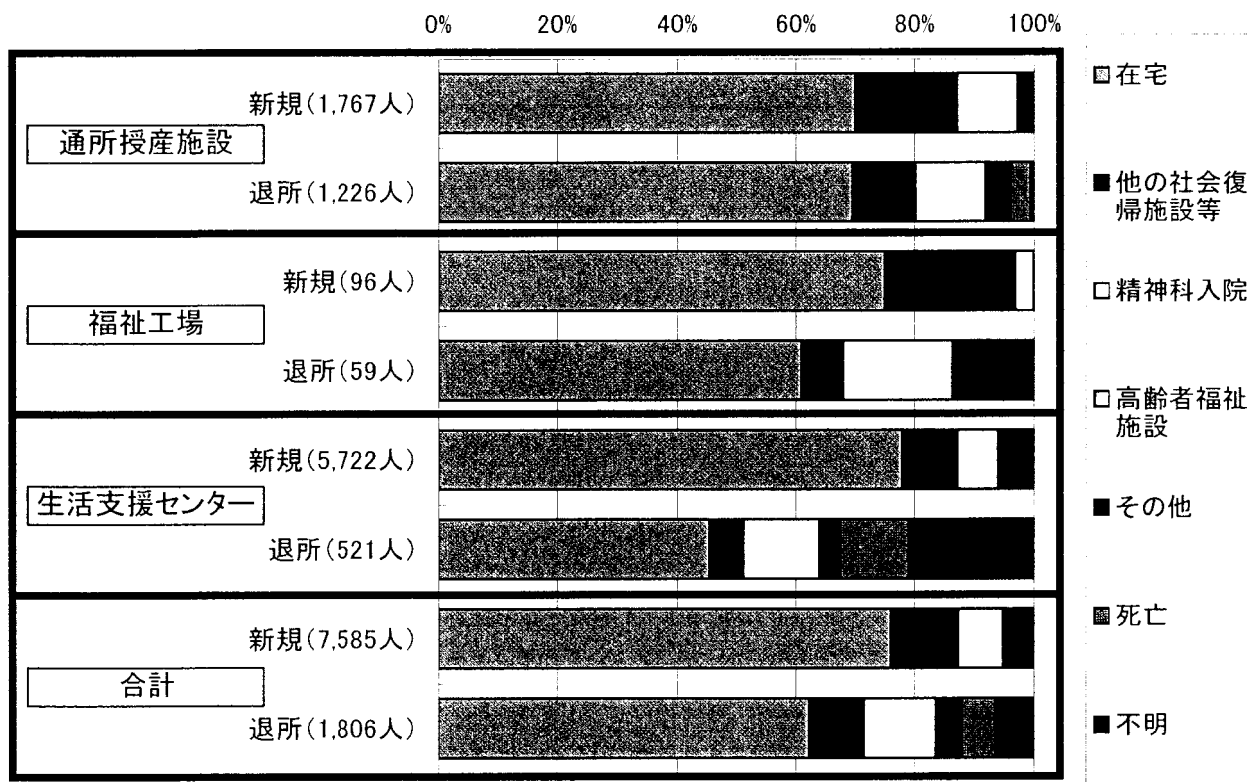


社会復帰施設の新規利用者・退所者の状況

(通所型社会復帰施設等)

	平成13年度新規利用者数					
	新規利用者数	利用前の居住地				
		在宅	他の社会復帰施設等	精神科入院	その他	不明
通所授産施設	1,767	1,236	304	180	47	0
福祉工場	96	72	21	3	0	0
地域生活支援センター	5,722	4,460	528	396	73	265
合計	7,585	5,768	853	579	120	265

	平成13年度退所者数							
	退所者数	退所後の居住地						
		在宅	他の社会復帰施設等	精神科入院	高齢者福祉施設	その他	死亡	不明
通所授産施設	1,226	852	131	144	4	48	41	6
福祉工場	59	36	4	11	0	8	0	0
地域生活支援センター	521	237	30	66	3	15	61	109
合計	1,806	1,125	165	221	7	71	102	115



【出典】平成14年度精神保健福祉資料

(厚生労働省精神保健福祉課／国立精神・神経センター精神保健研究所)