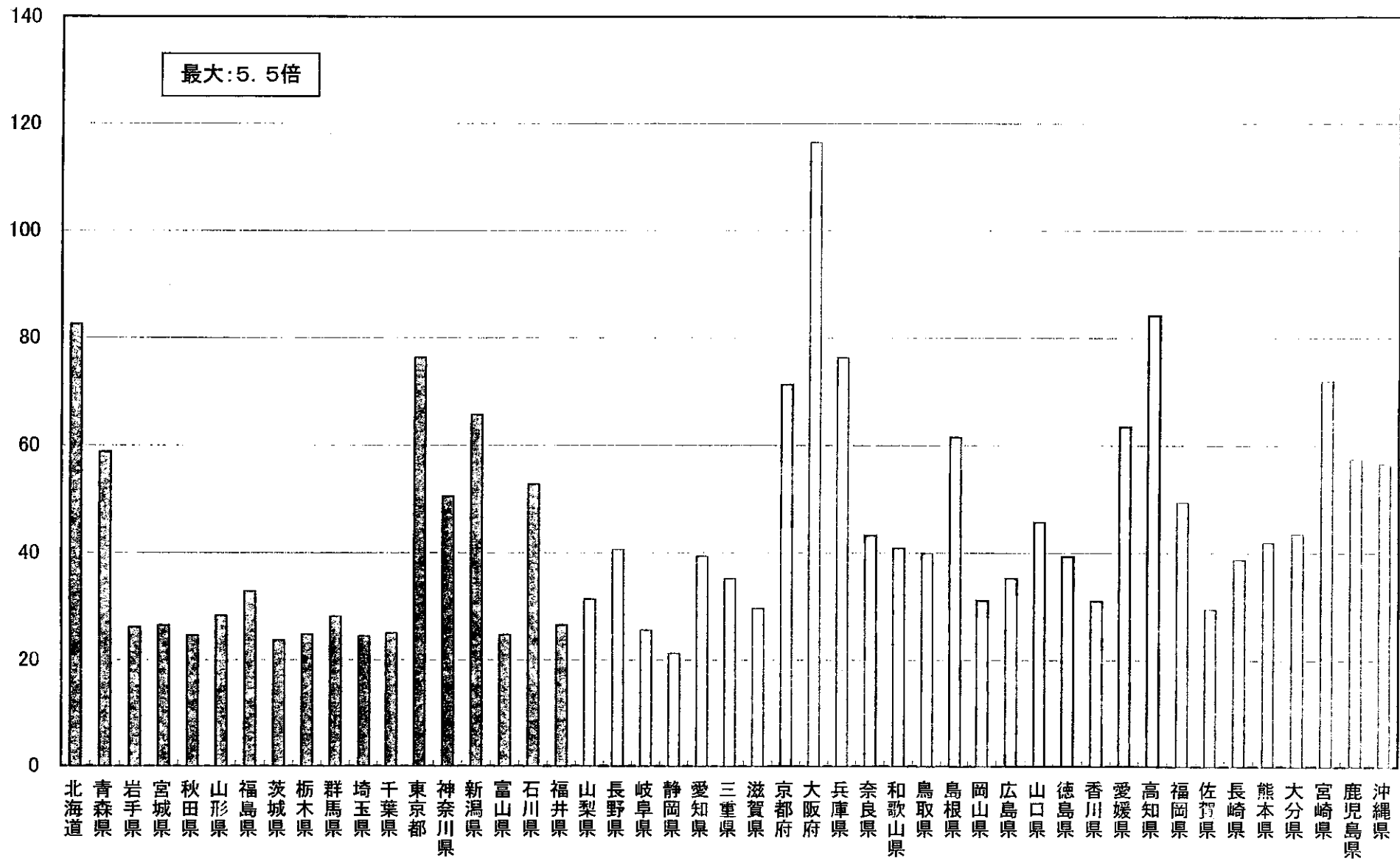
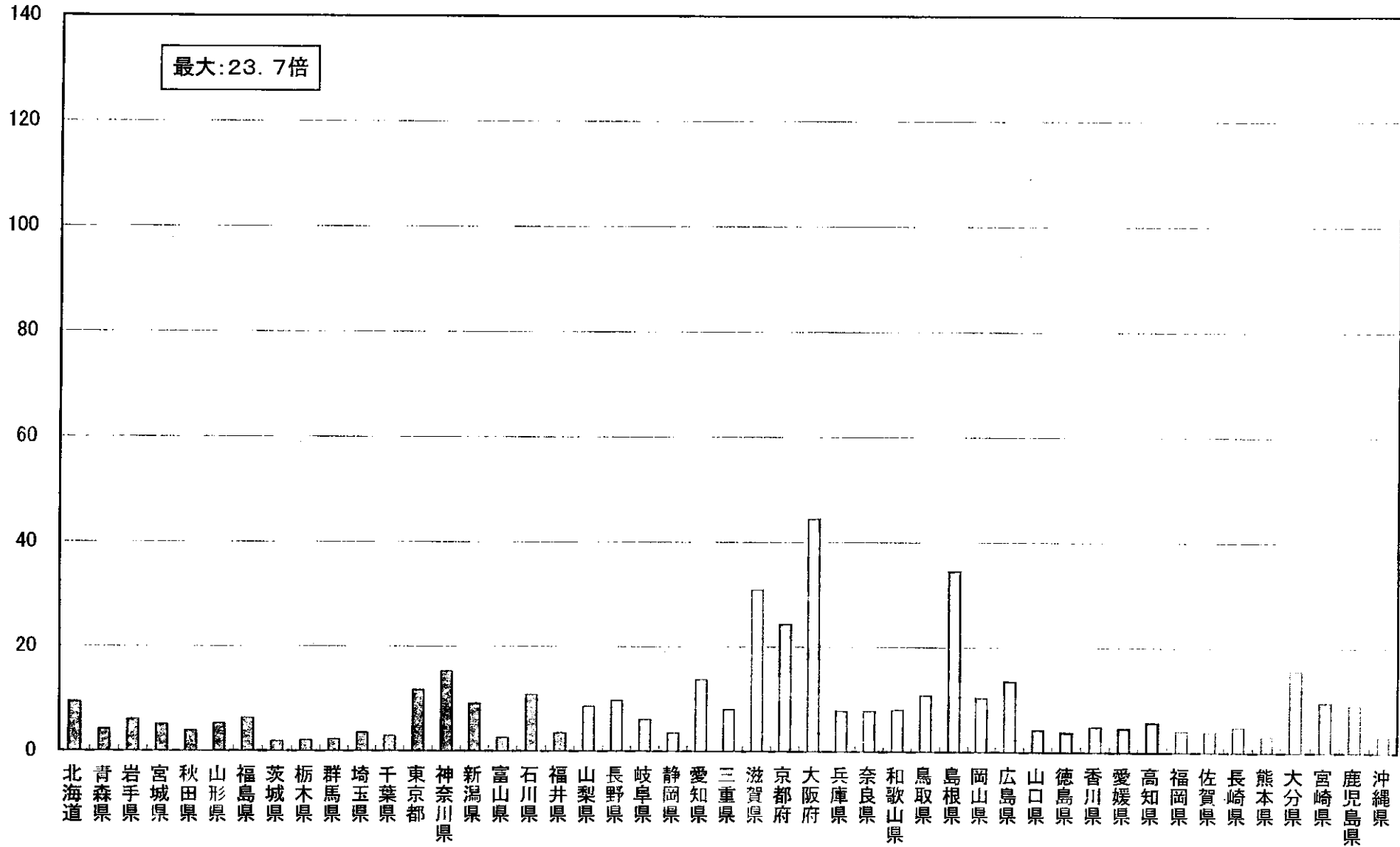


財源配分・財源構成 について

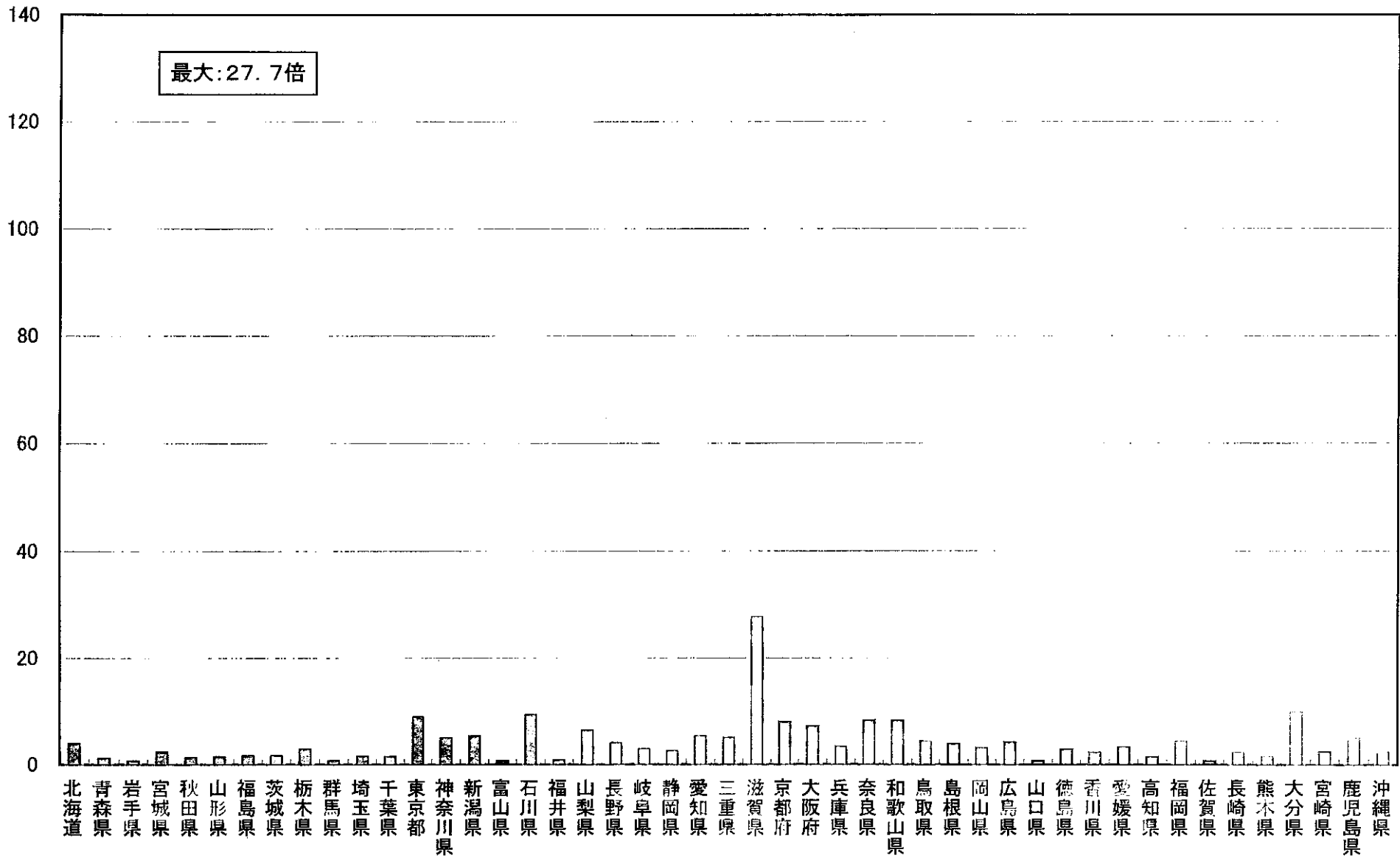
人口10万人当たりの身体障害者ホームヘルプサービス利用者数 (平成15年4月)



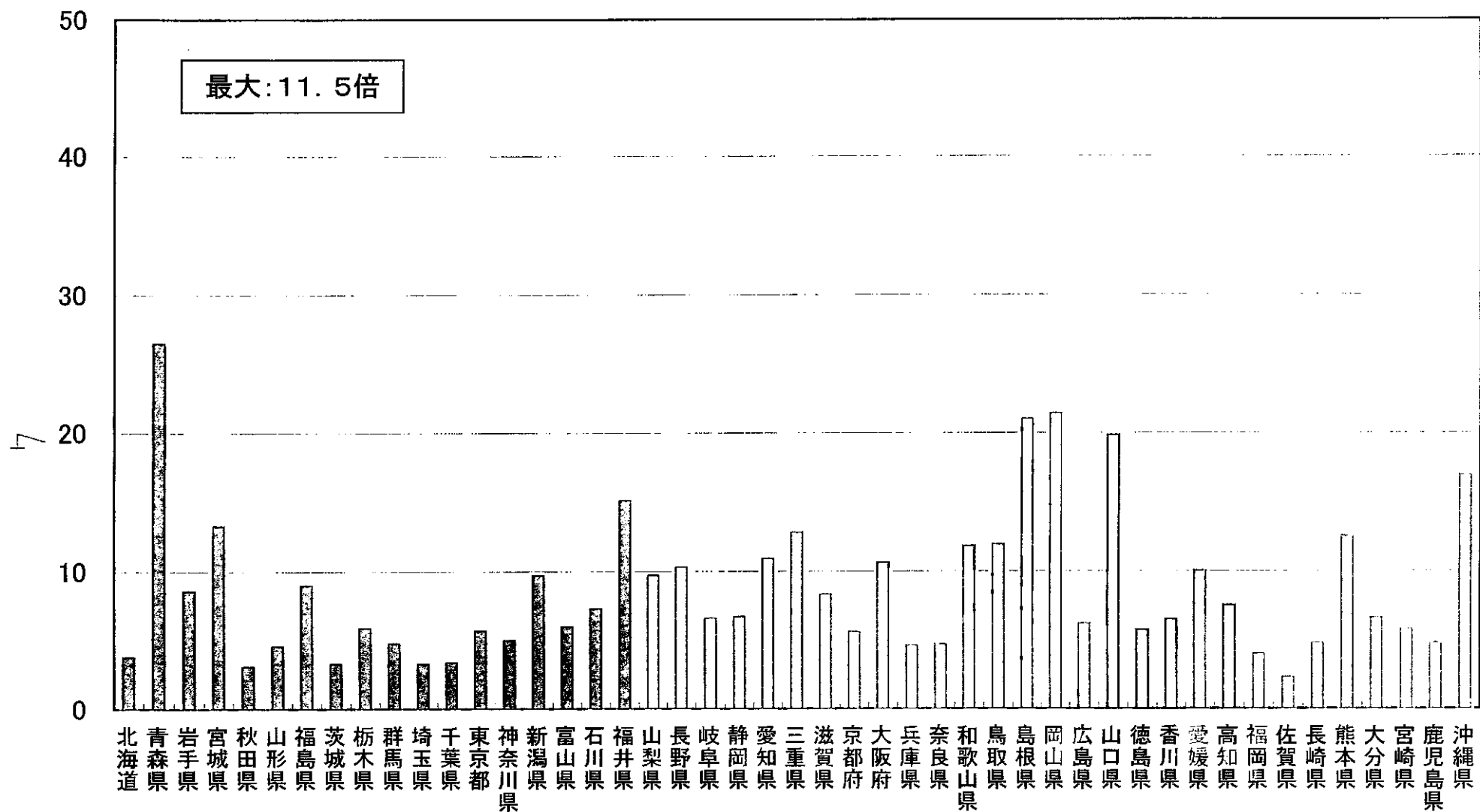
人口10万人当たりの知的障害者ホームヘルプサービス利用者数 (平成15年4月)



人口10万人当たりの障害児ホームヘルプサービス利用者数 (平成15年4月)

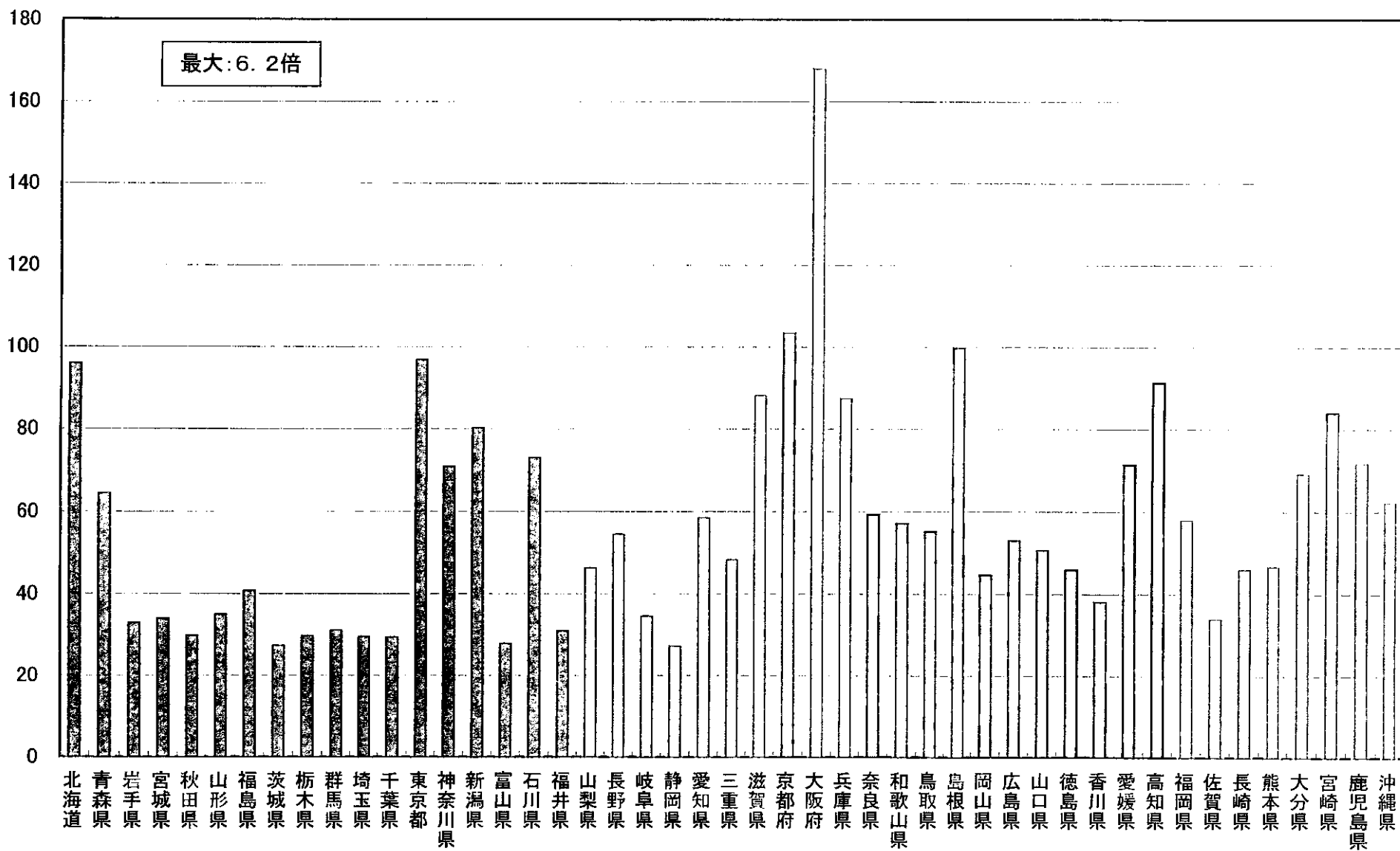


人口10万人当たりの精神ホームヘルプサービス利用者数(平成15年9月)

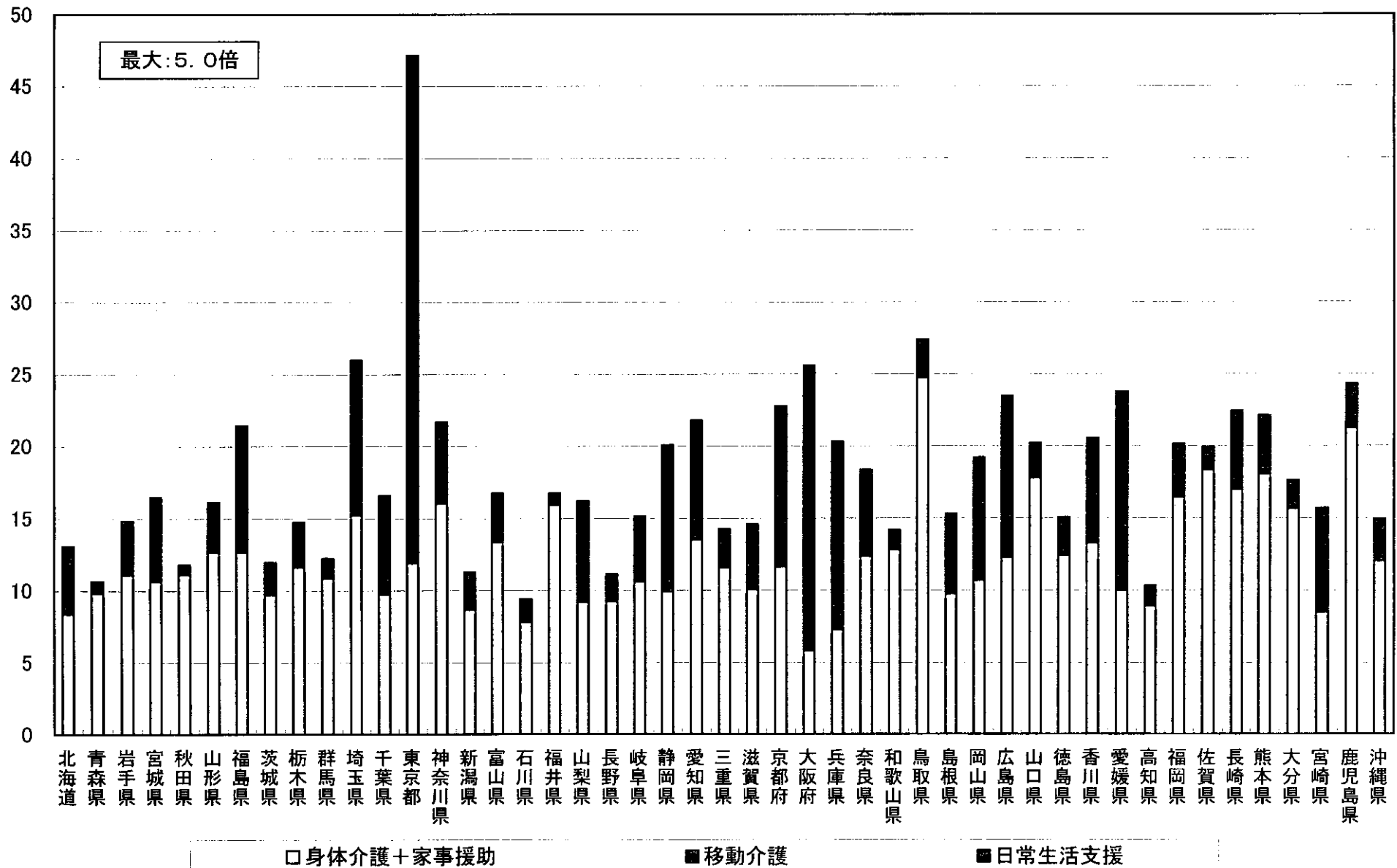


【データ出典】厚生労働省精神保健福祉課調べ

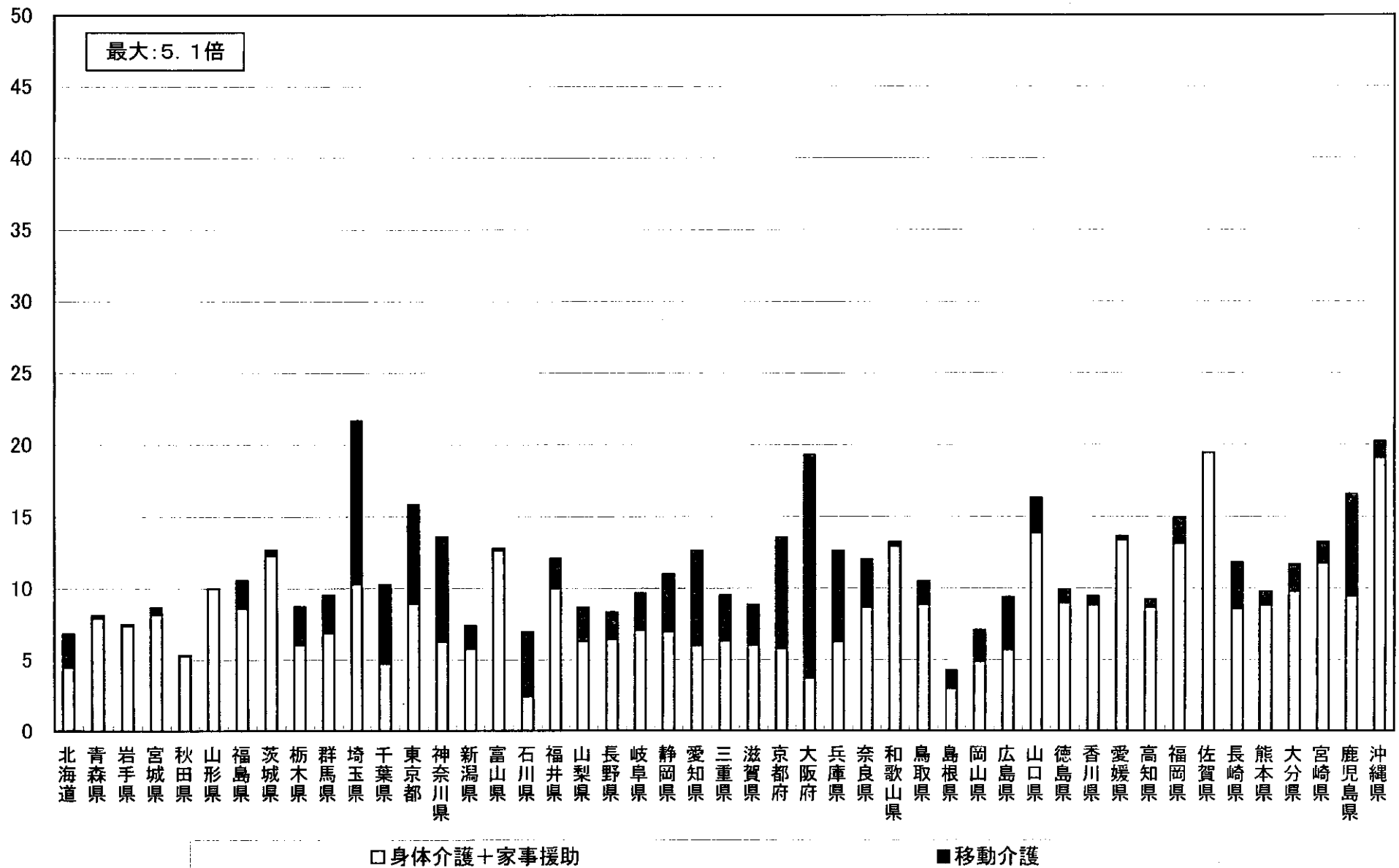
人口10万人当たりの支援費ホームヘルプサービス利用者数 (平成15年4月)



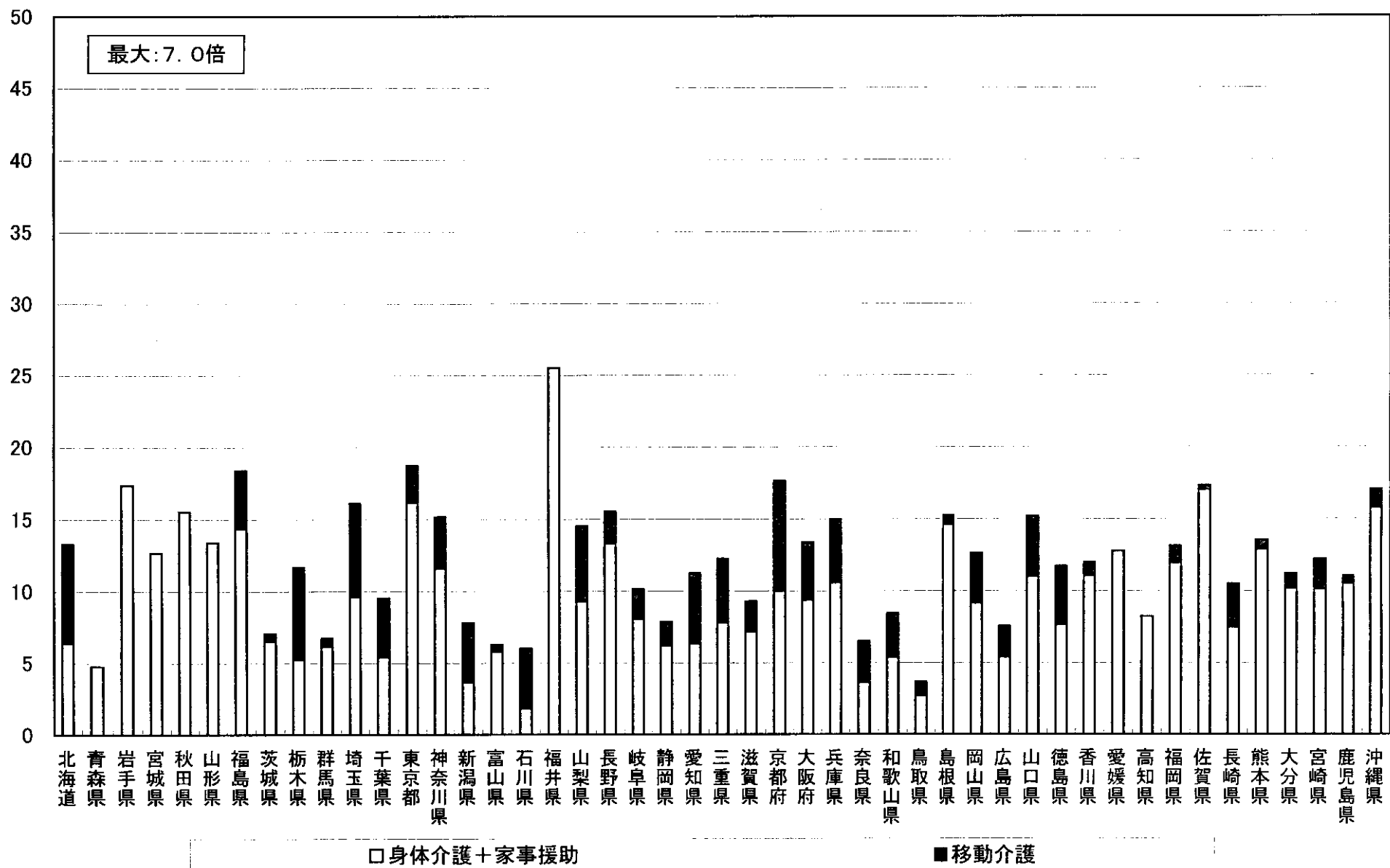
身体障害者ホームヘルプサービス平均利用時間の内訳 (平成15年4月)



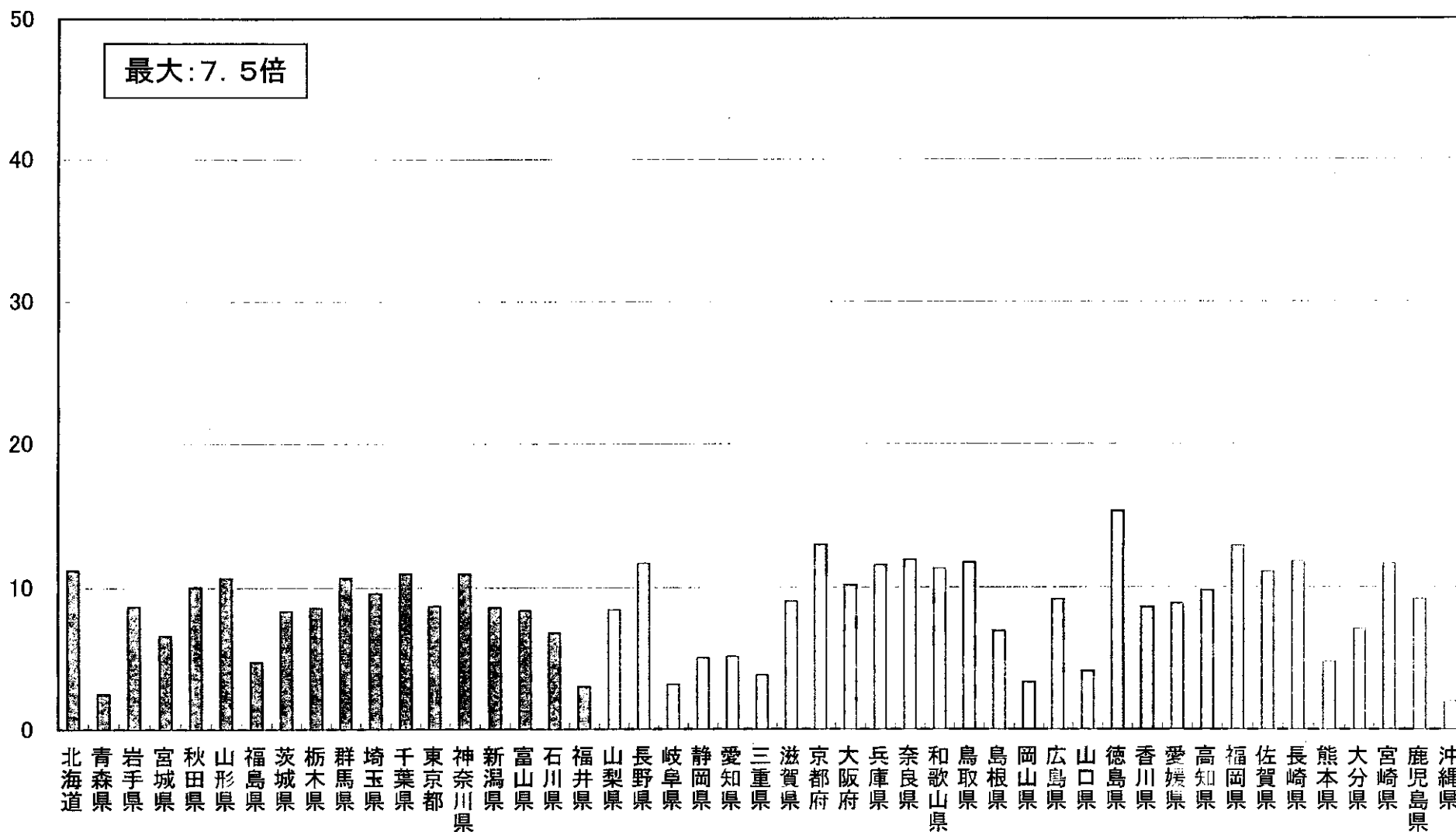
知的障害者ホームヘルプサービス平均利用時間の内訳 (平成15年4月)



障害児ホームヘルプサービス平均利用時間の内訳 (平成15年4月)

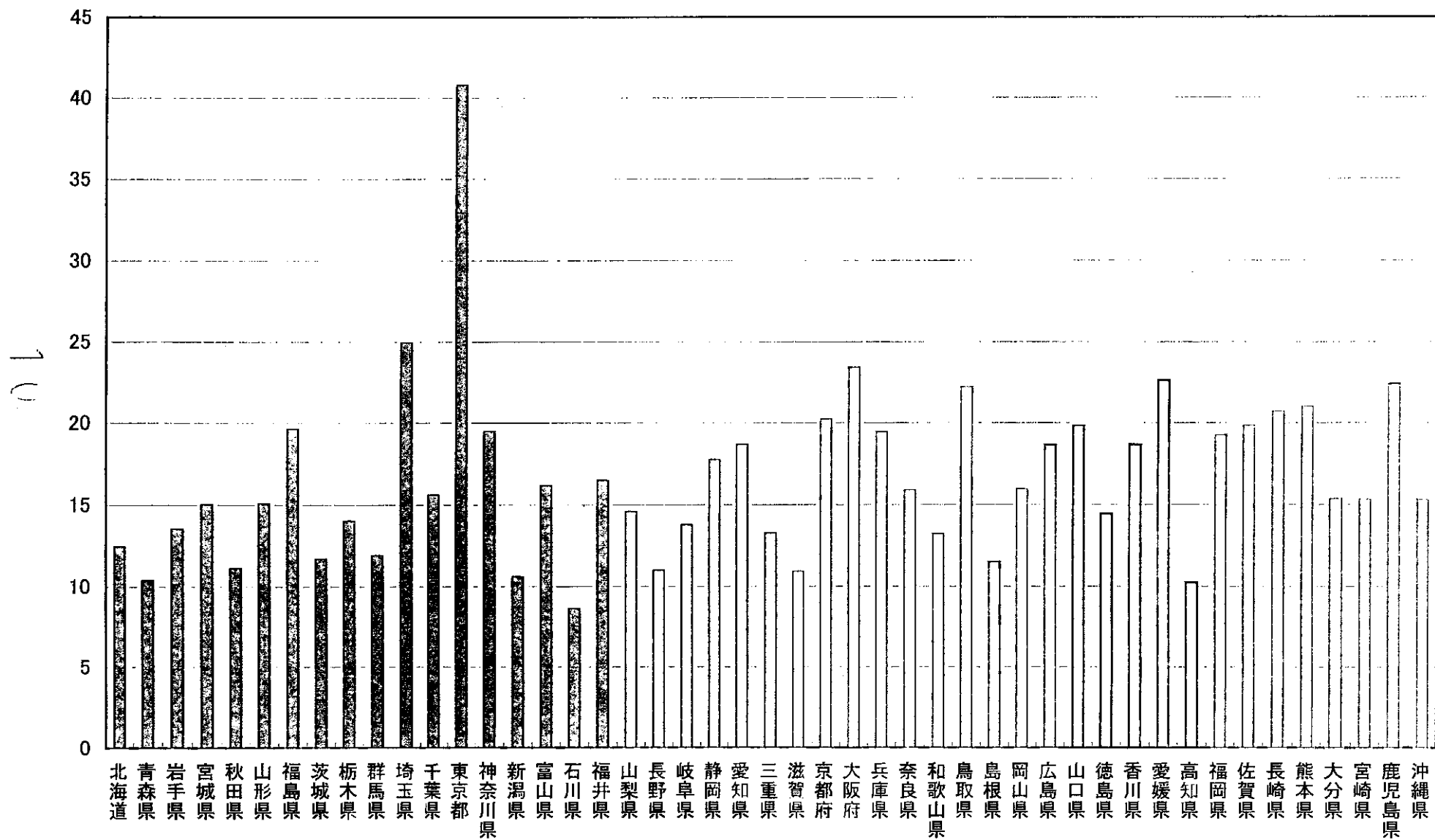


精神ホームヘルプサービス一人当たり平均利用時間数(平成15年9月)

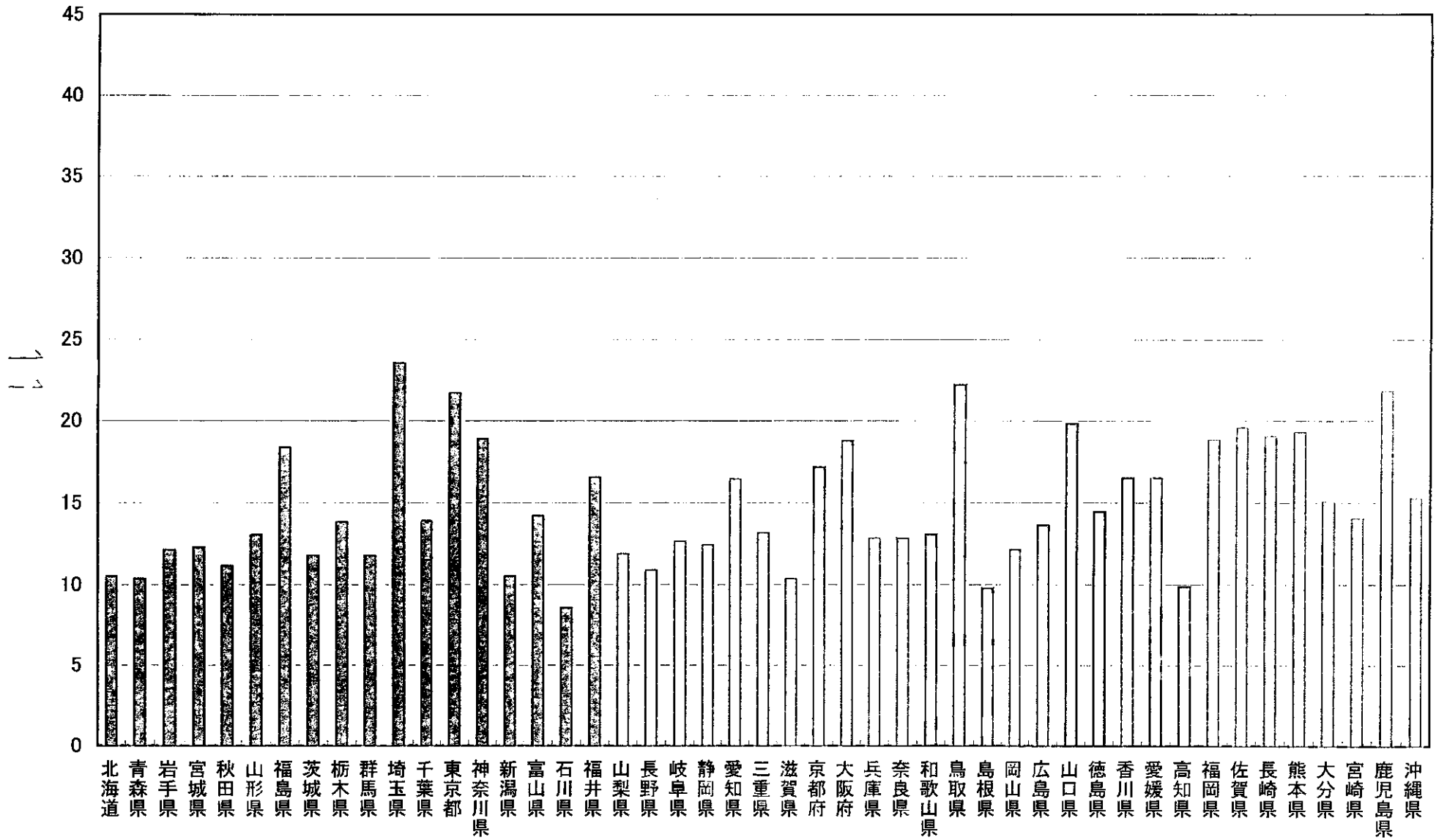


【データ出典】厚生労働省精神保健福祉課調べ

支援費ホームヘルプサービス一人当たり平均利用時間数

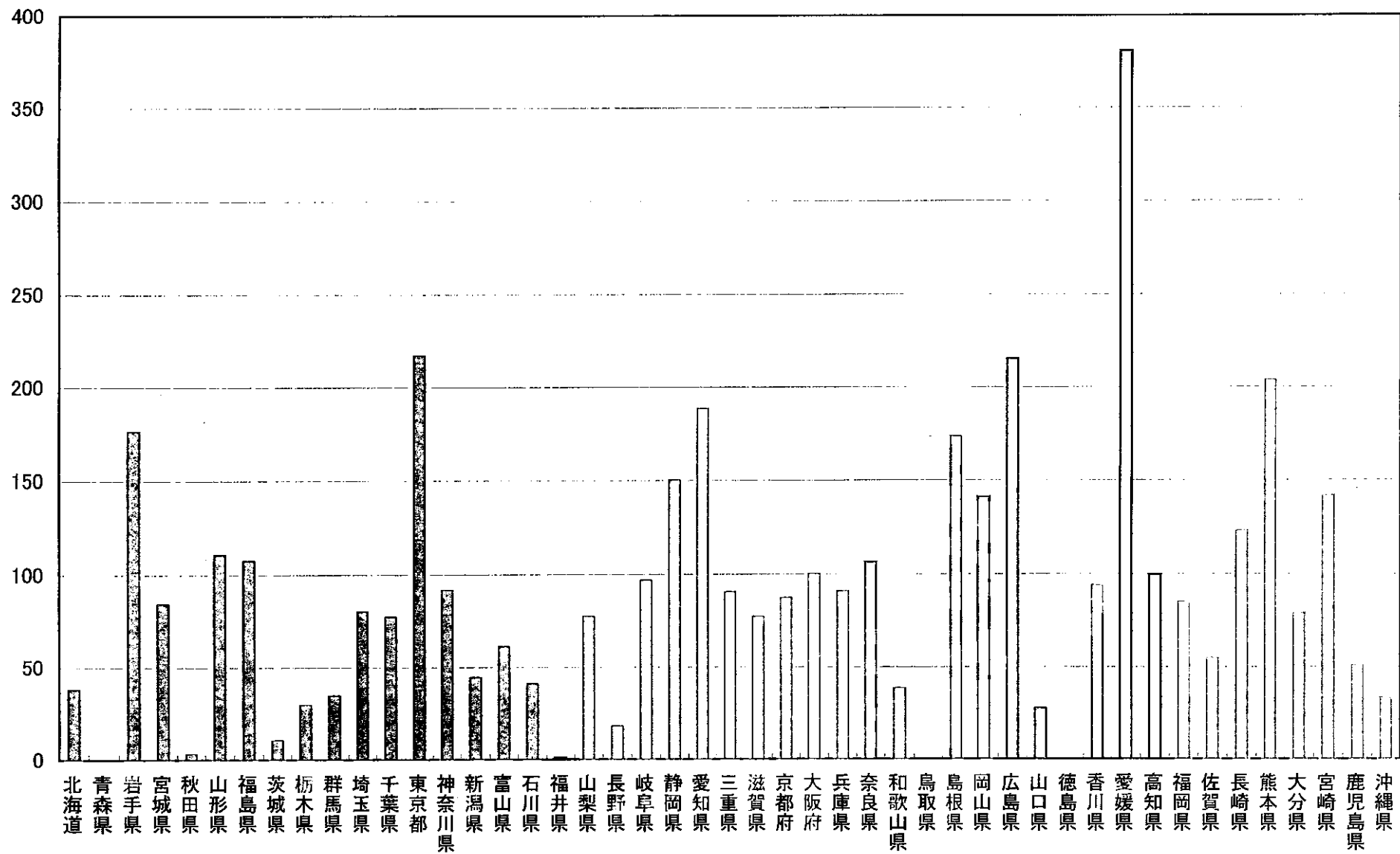


支援費ホームヘルプサービス一人当たり利用時間数 (除く日常生活支援)



支援費ホームヘルプサービス一人当たり利用時間(日常生活支援)

12



支援費ホームヘルプサービス一人当たり利用時間数(移動介護)

19

