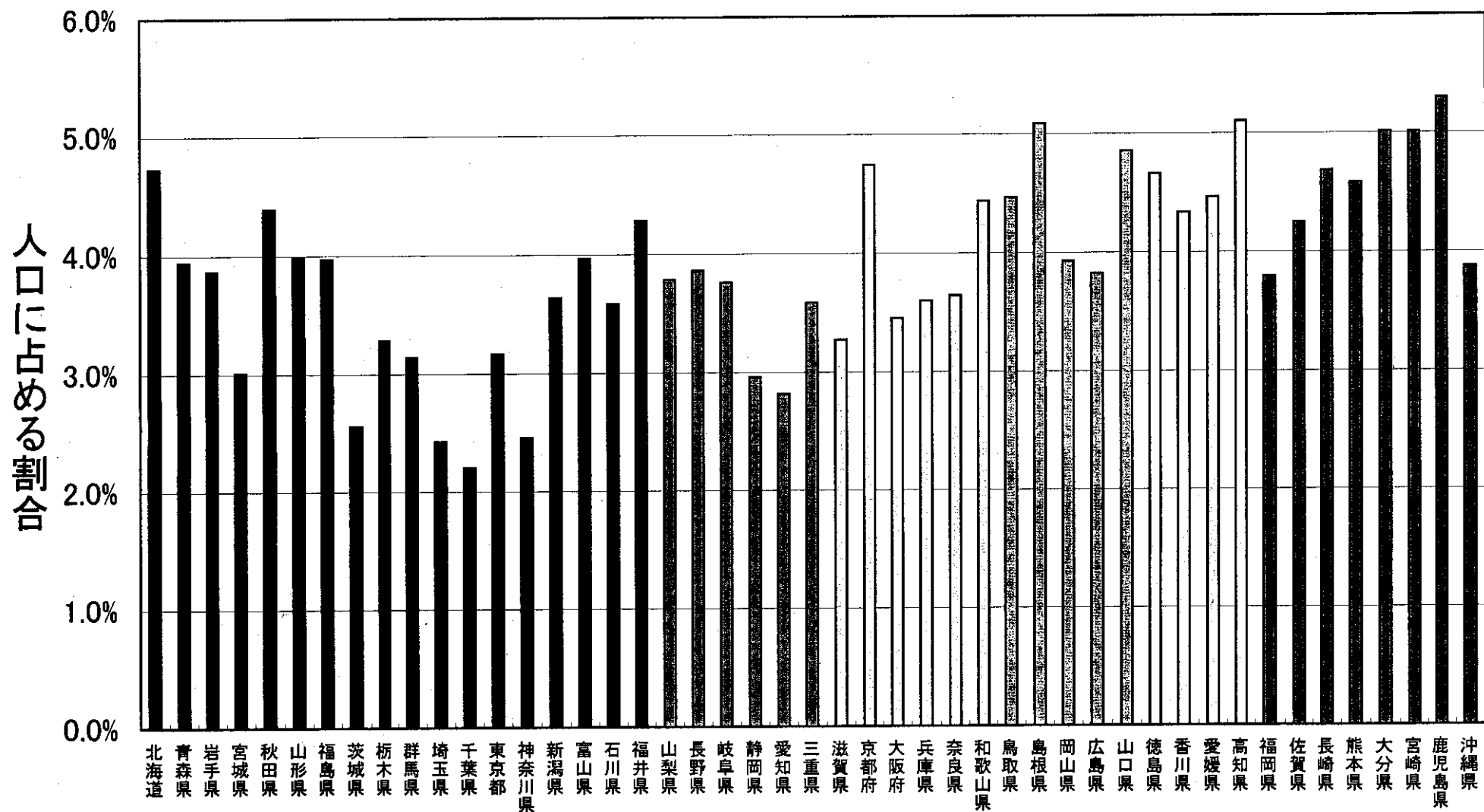


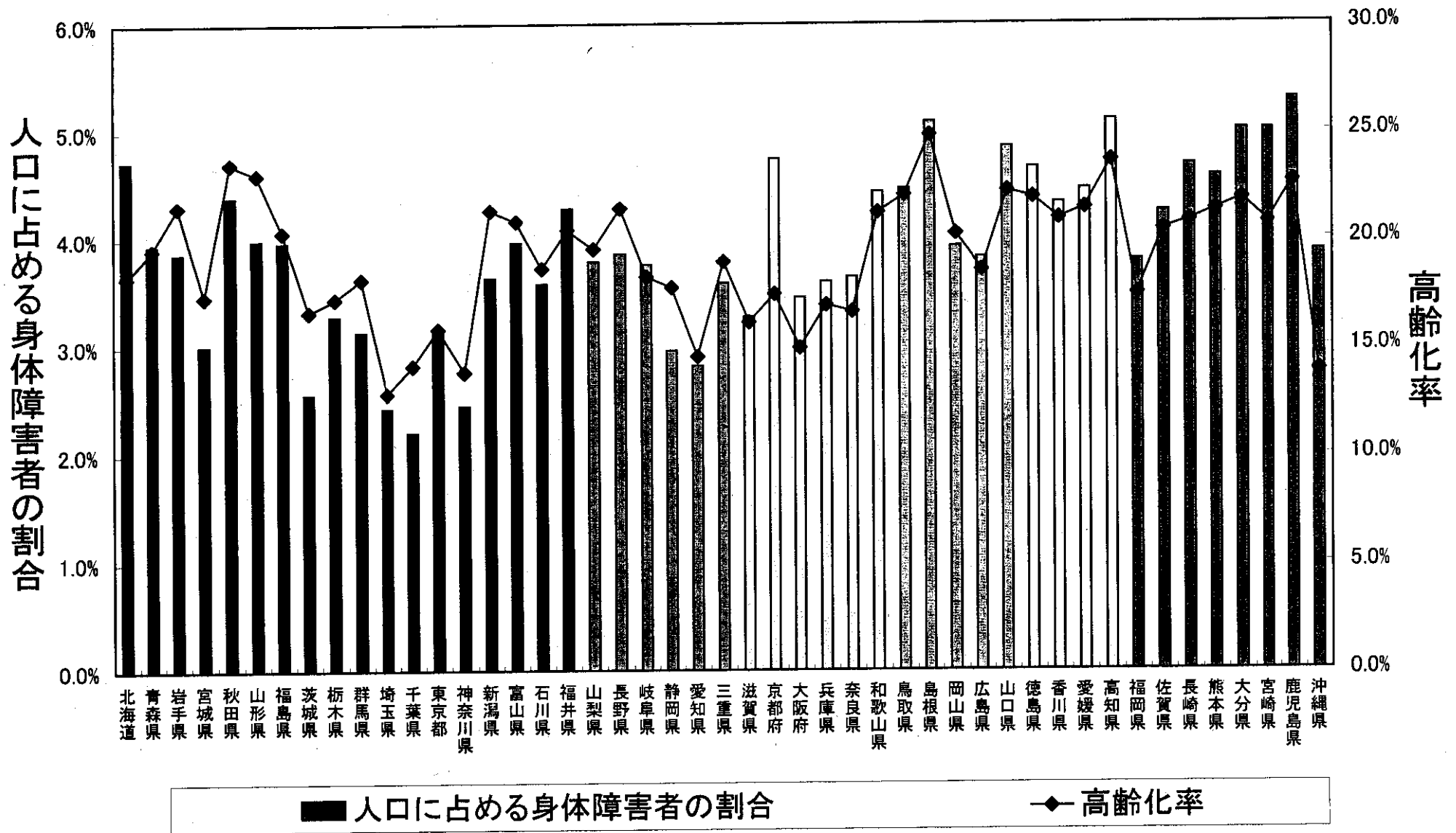
# 地域差について

# 人口に占める身体障害者の割合の地域差



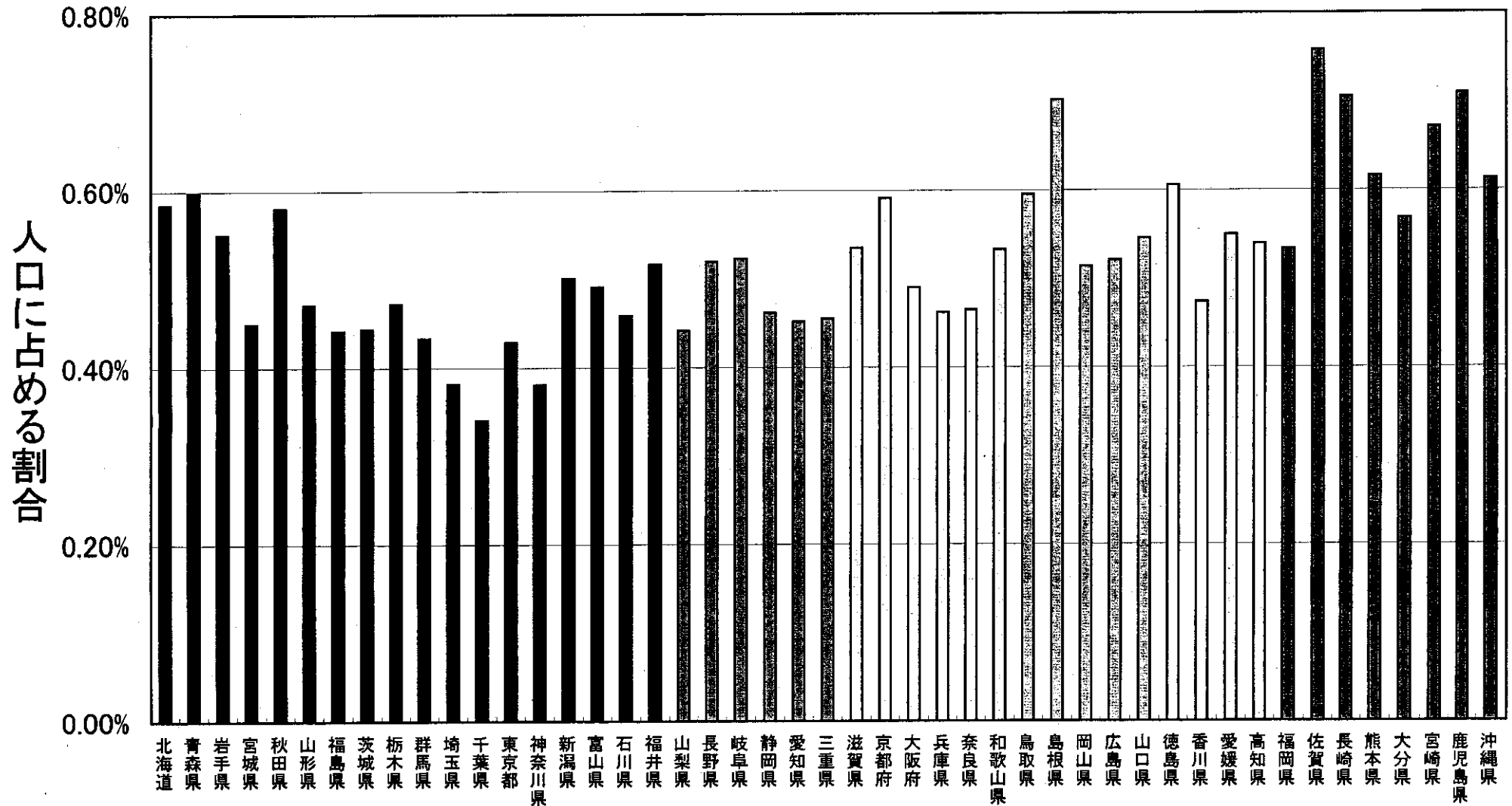
(データ出典) 福祉行政報告例(平成14年)身体障害者手帳交付台帳登載数、全国市町村要覧(平成15年)

# 人口に占める身体障害者の割合と高齢化率



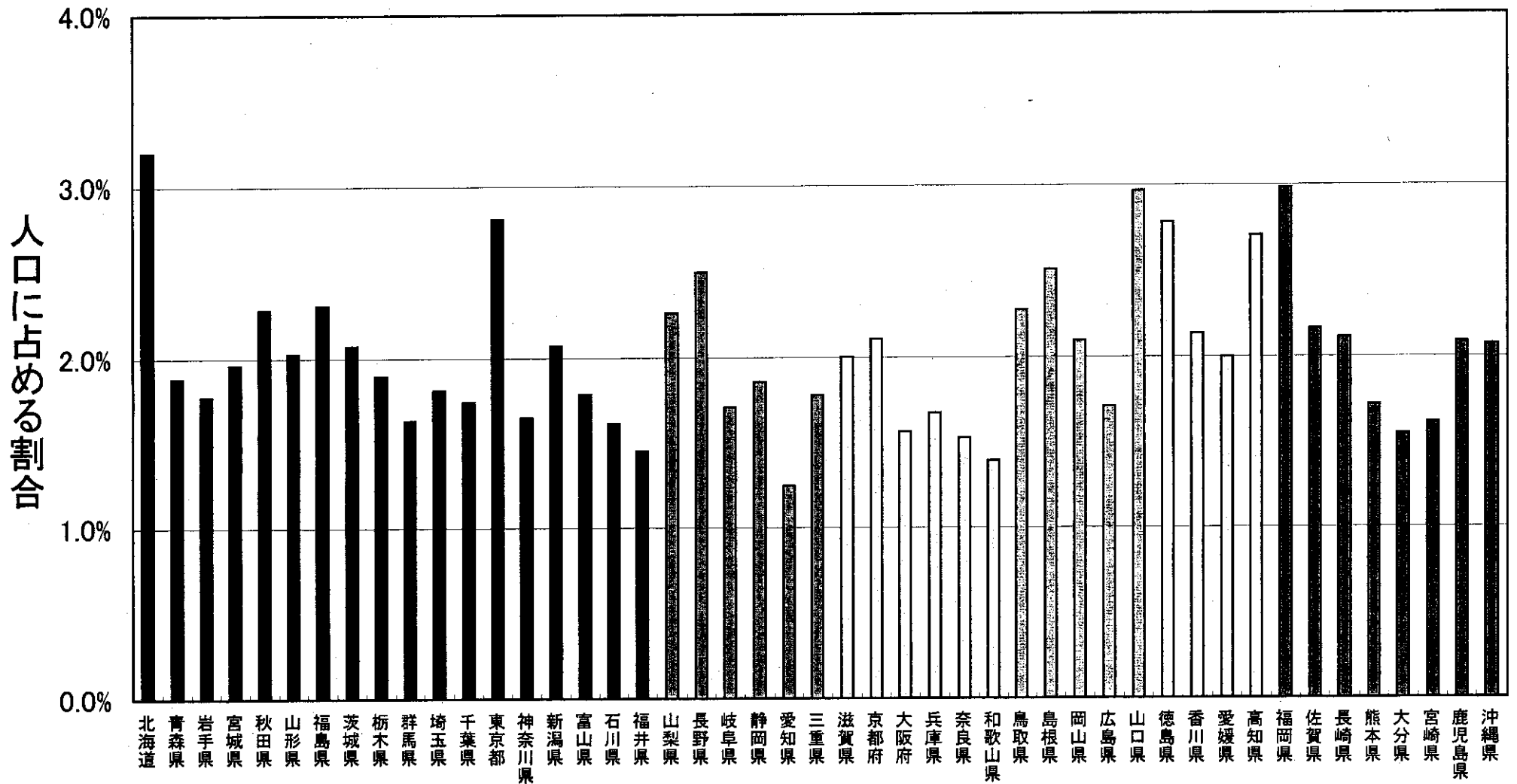
(データ出典) 福祉行政報告例(平成14年)身体障害者手帳交付台帳登載数、全国市町村要覧(平成15年)、高齢社会白書(平成15年版)

# 人口に占める知的障害者の割合の地域差



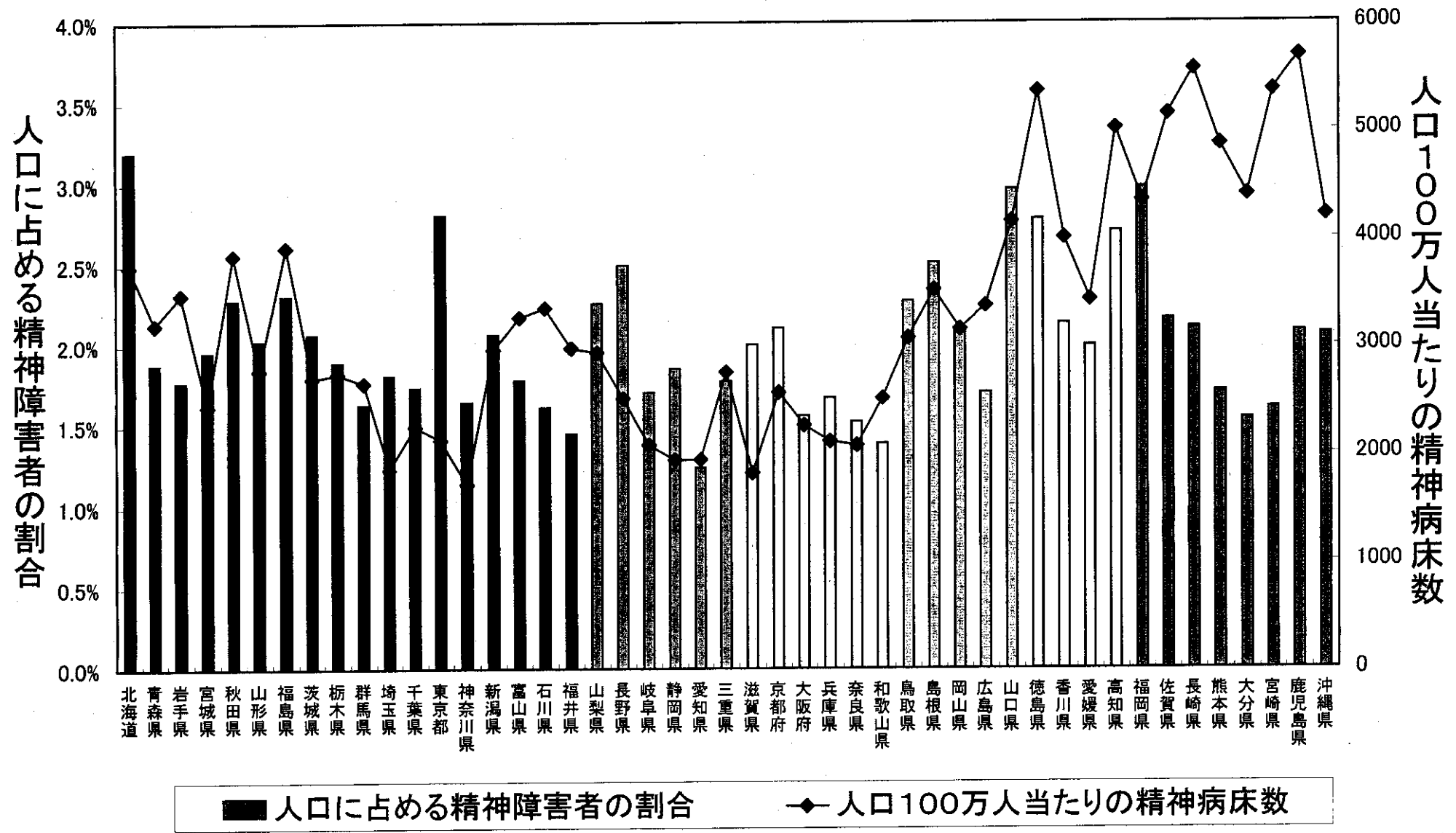
(データ出典) 福祉行政報告例(平成14年)療育手帳交付台帳登載数、全国市町村要覧(平成15年)

# 人口に占める精神障害者の割合の地域差



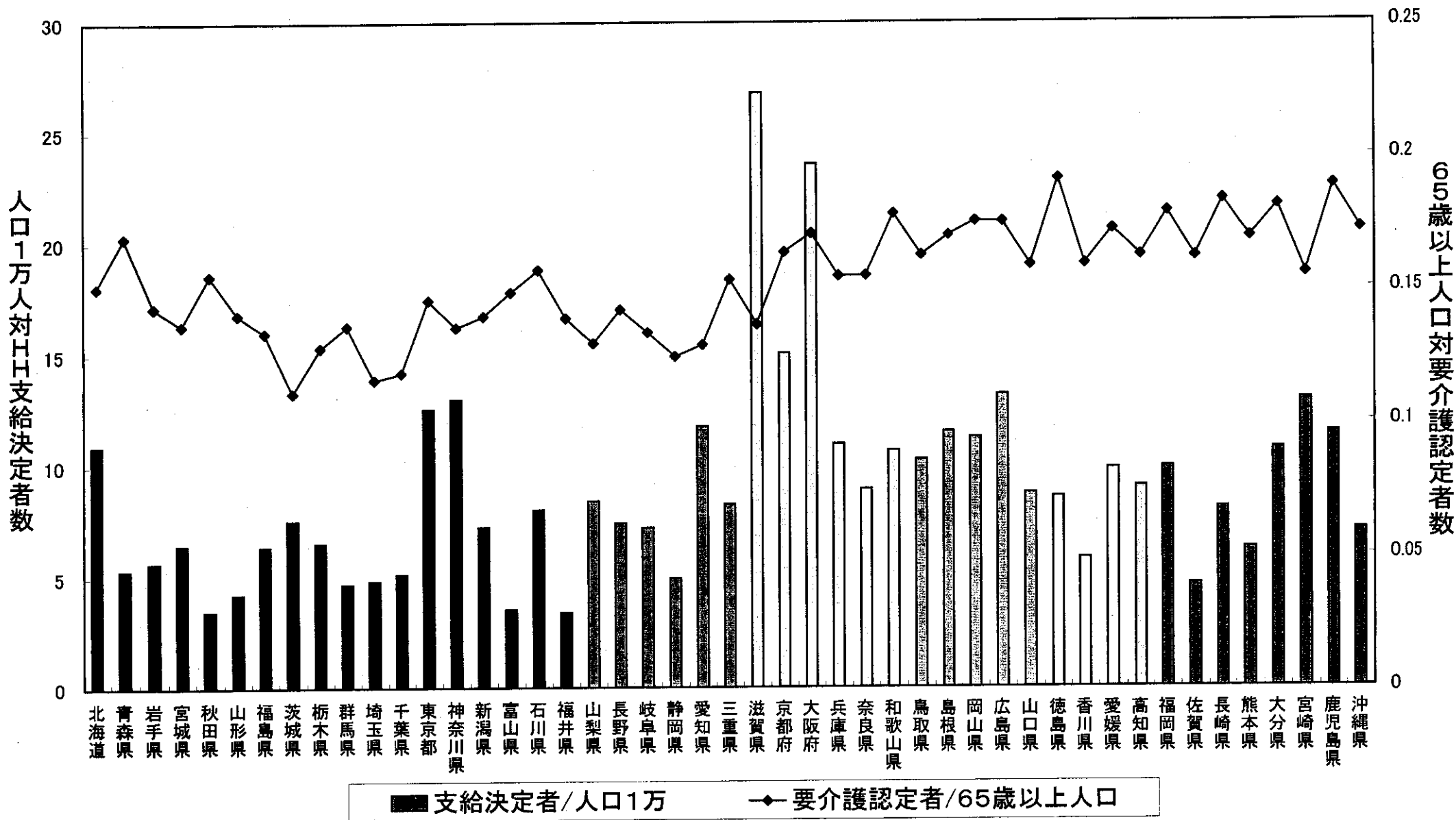
(データ出典) 患者調査(平成14年)総患者数、全国市町村要覧(平成15年)

# 対人口で見た精神障害者数と精神病床数の地域差

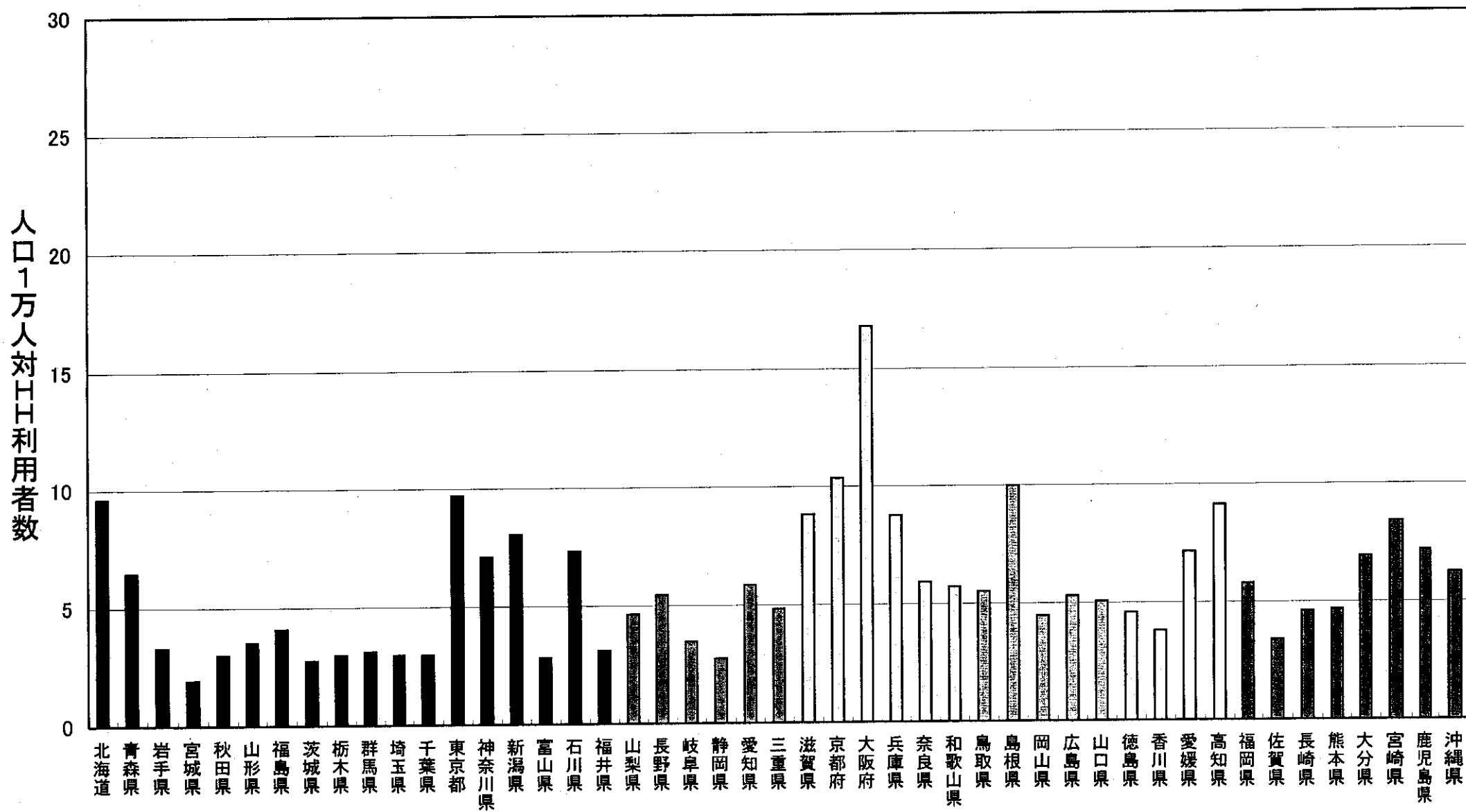


(データ出典) 患者調査(平成14年)総患者数、全国市町村要覧(平成15年)、平成13年推計人口

# 人口1万人当たりの支援費ホームヘルプサービス支給決定者数と介護保険の要介護認定者数

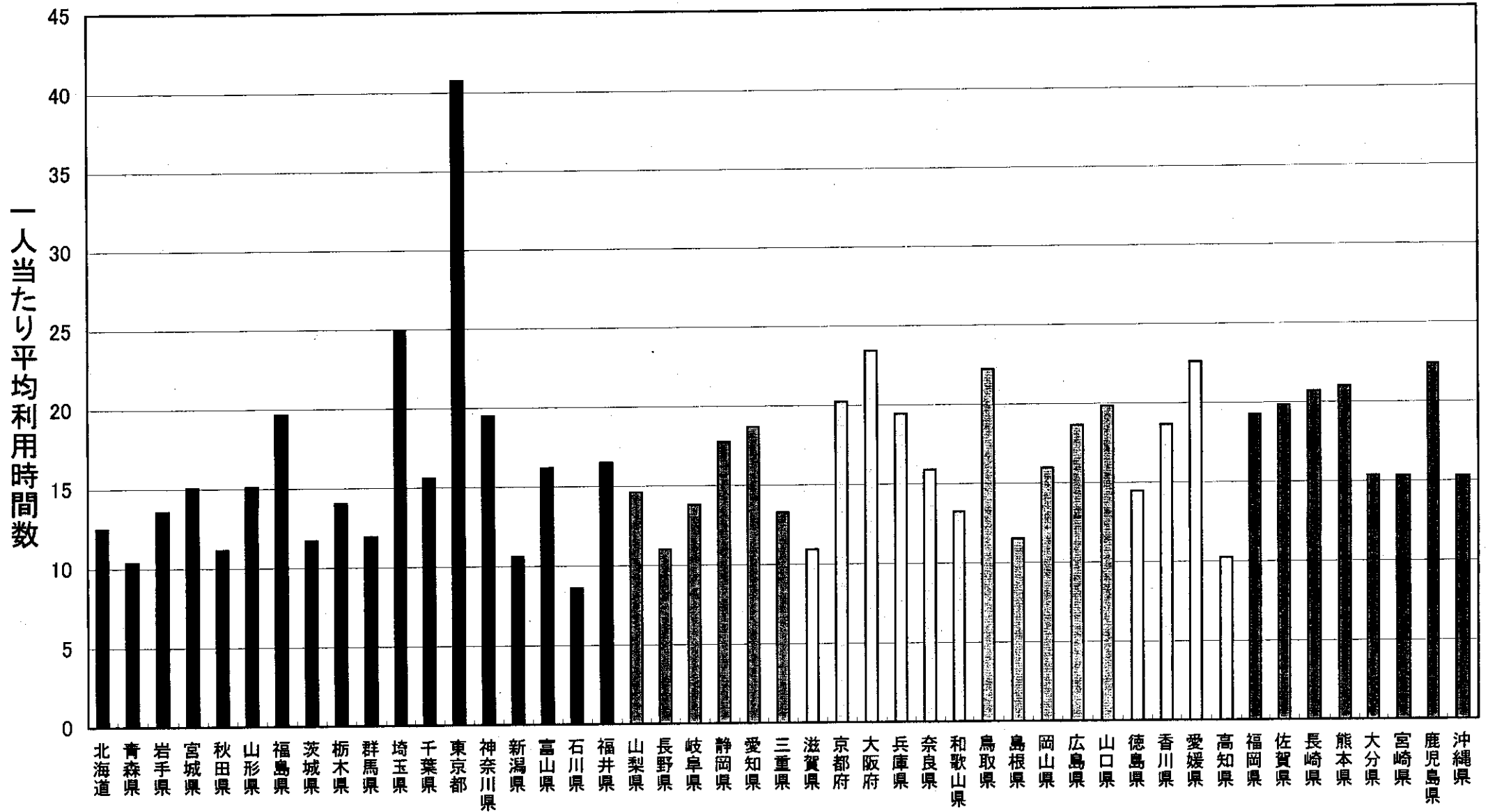


人口1万人当たりの支援費ホームヘルプサービス利用者数(平成15年4月)



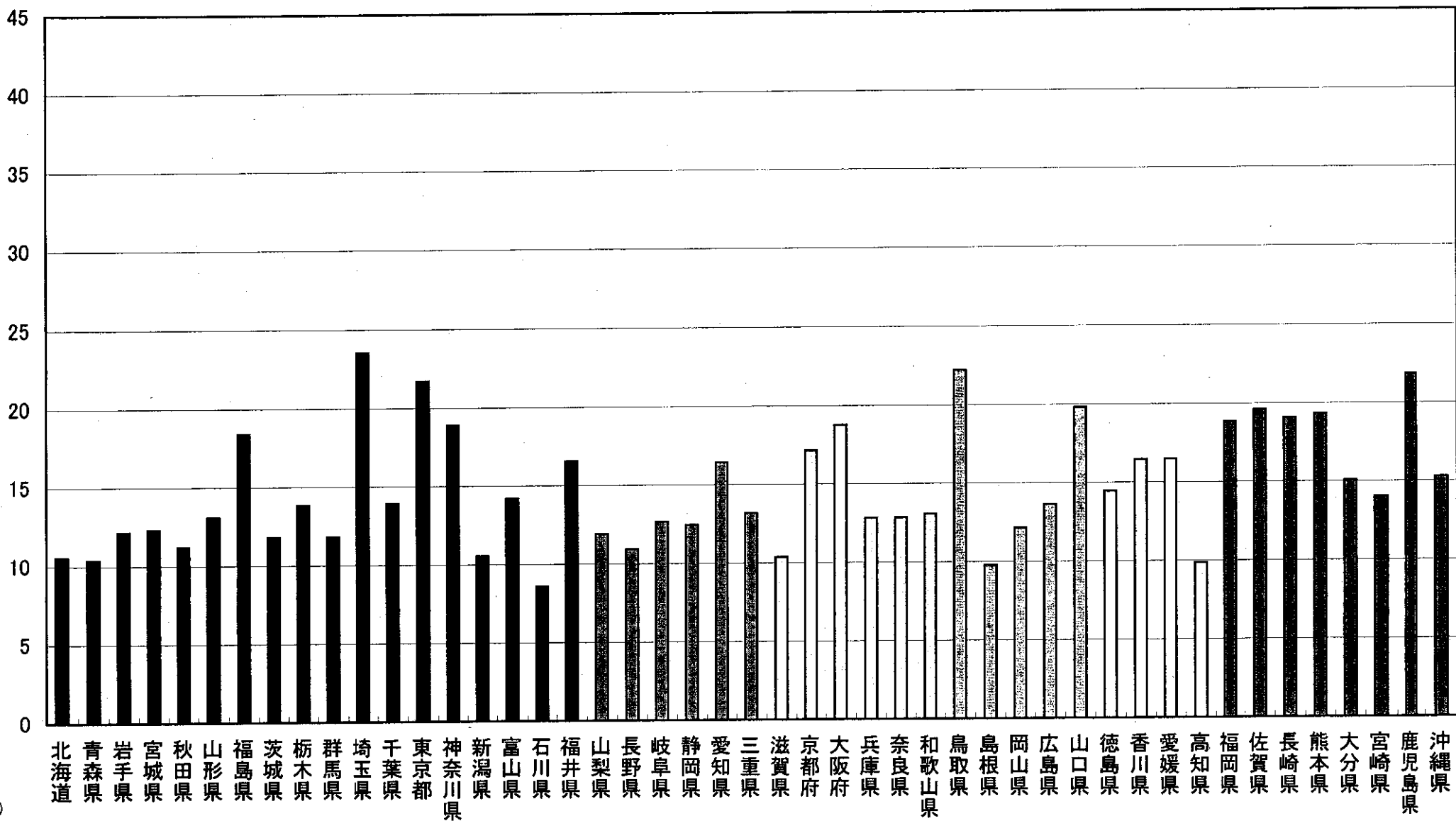


# 支援費ホームヘルプサービス一人当たり平均利用時間数(平成15年4月)



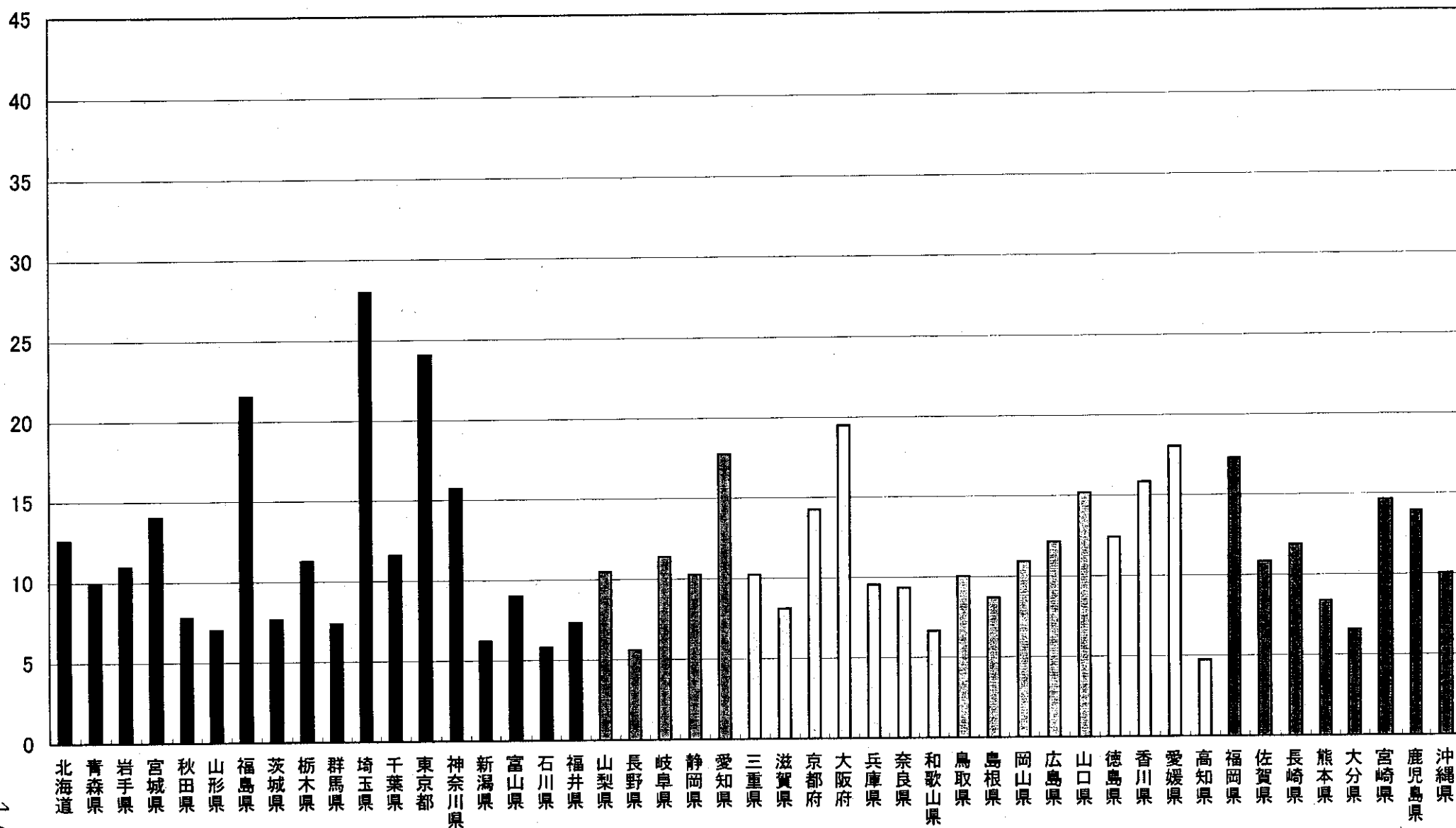
# 支援費ホームヘルプサービス一人当たり利用時間数(除く日常生活支援)

一人当たり平均利用時間数

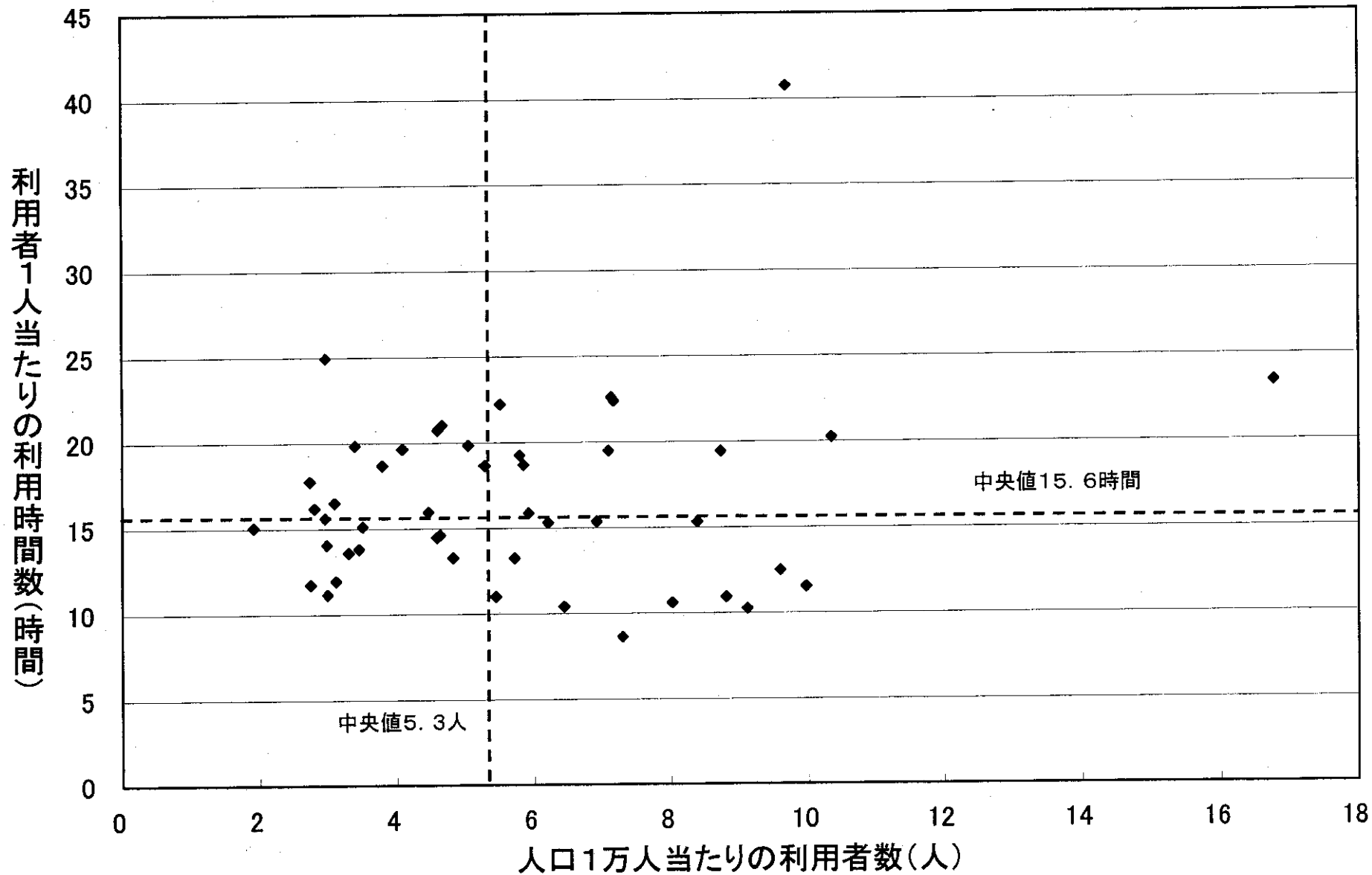


# 支援費ホームヘルプサービス一人当たり利用時間数(移動介護)

一人当たり平均利用時間数

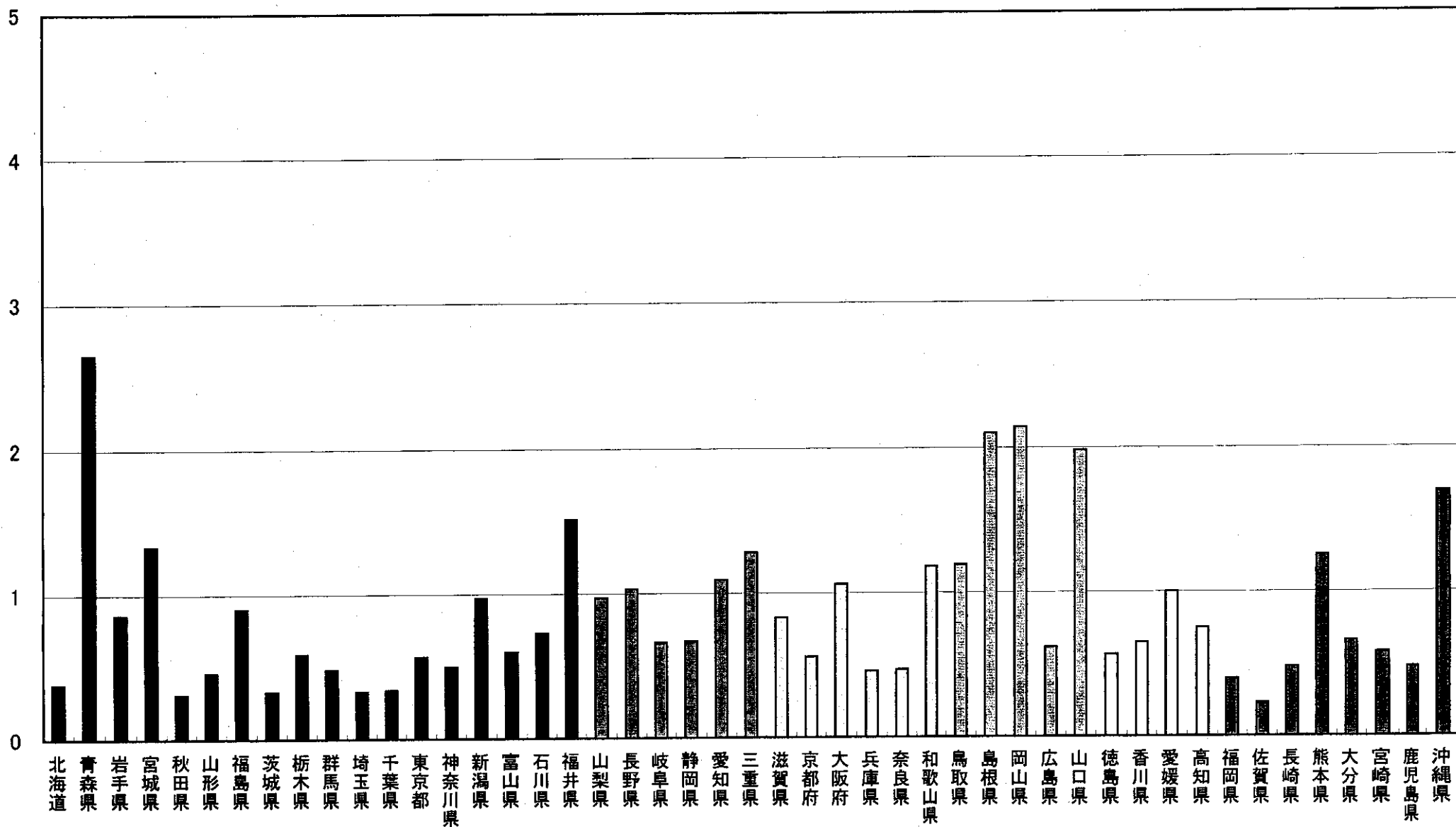


# 支援費ホームヘルプサービスの利用者数と1人当たり利用時間数の関係



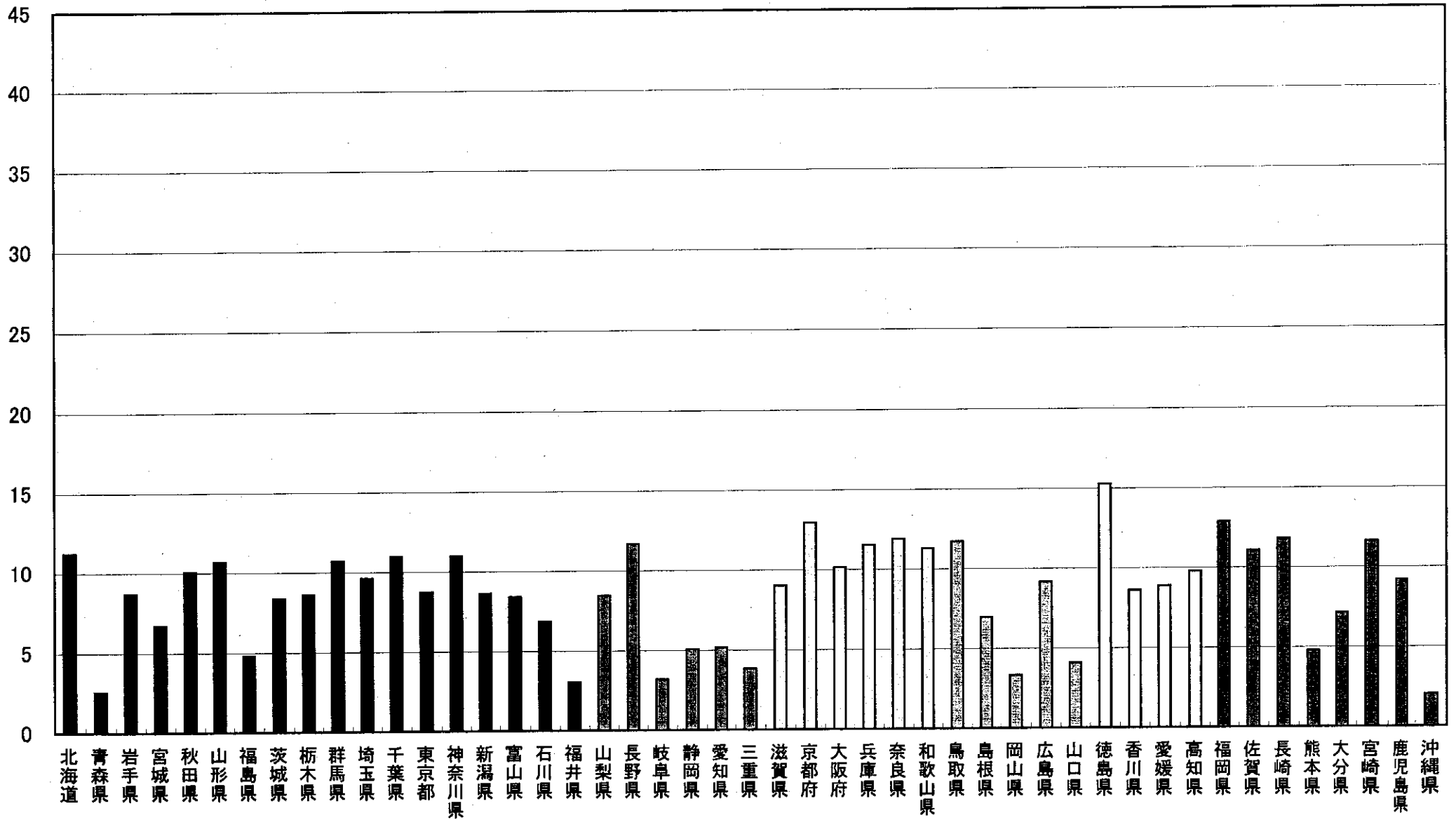
人口1万人当たりの精神ホームヘルプサービス利用者数(平成15年9月)

人口1万人対HH利用者数



# 精神ホームヘルプサービス一人当たり平均利用時間数(平成15年9月)

一人当たり平均利用時間数



# 精神ホームヘルプサービスの利用者数と1人当たり利用時間数の関係

