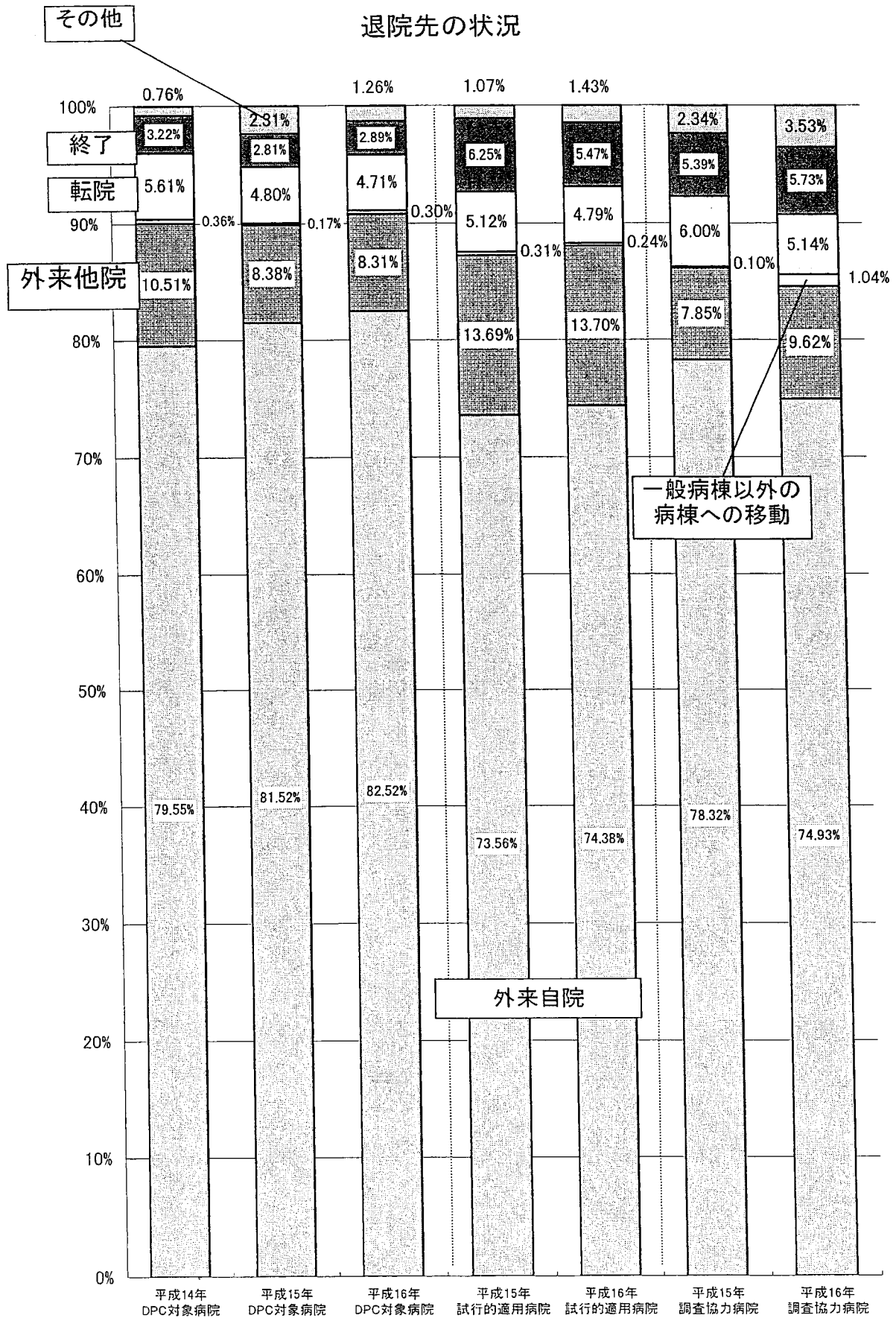
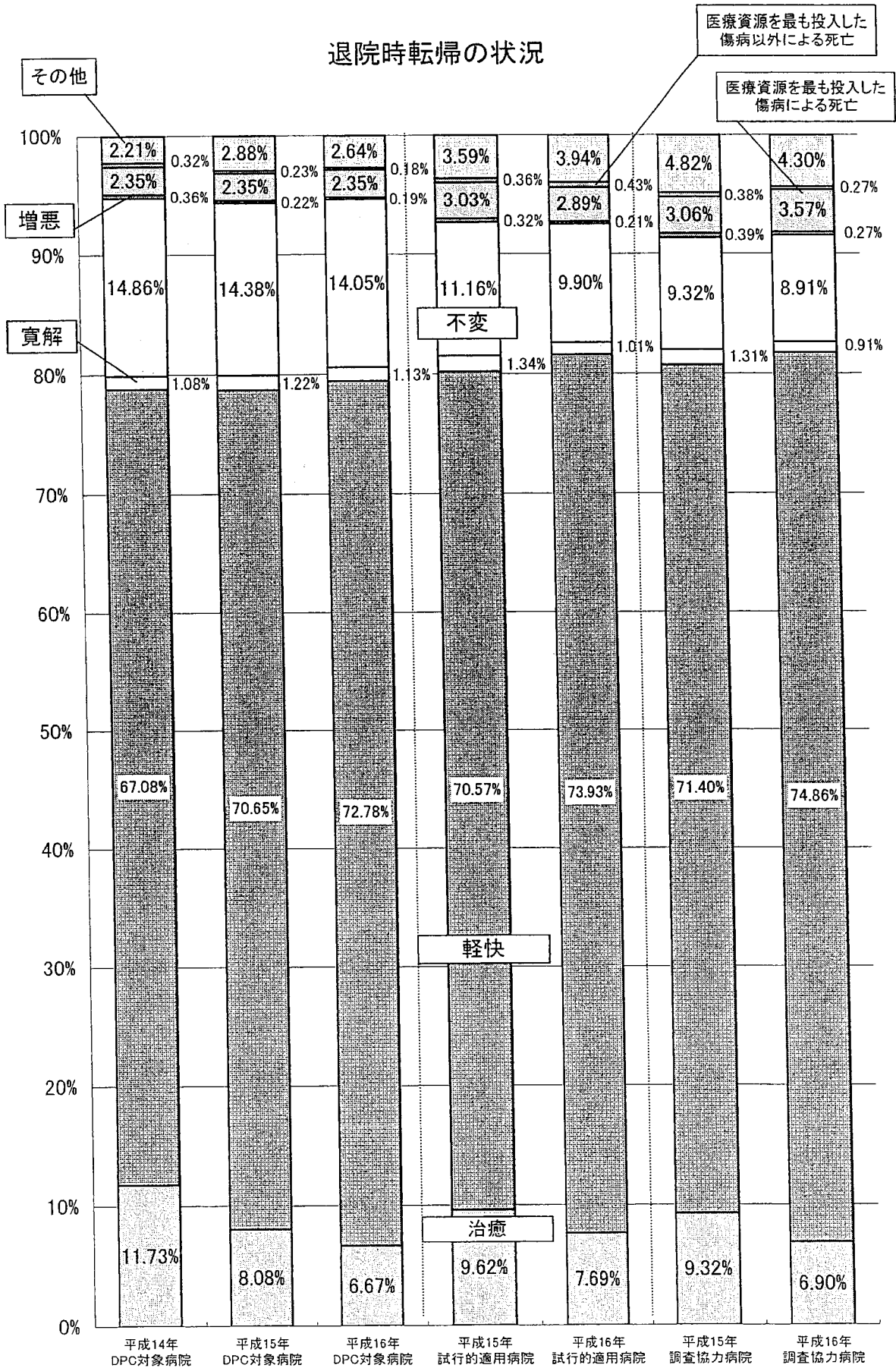


# 退院先の状況



※1.新規調査協力病院を除く  
 ※2.平成15年度3ヶ月分のみ提出病院は平成16年度を3ヶ月で集計  
 ※3.平成15年度で調査協力し、平成16年度で調査に参加していない医療機関データは除く  
 ※4.入力対象外値及び未入力データは除外

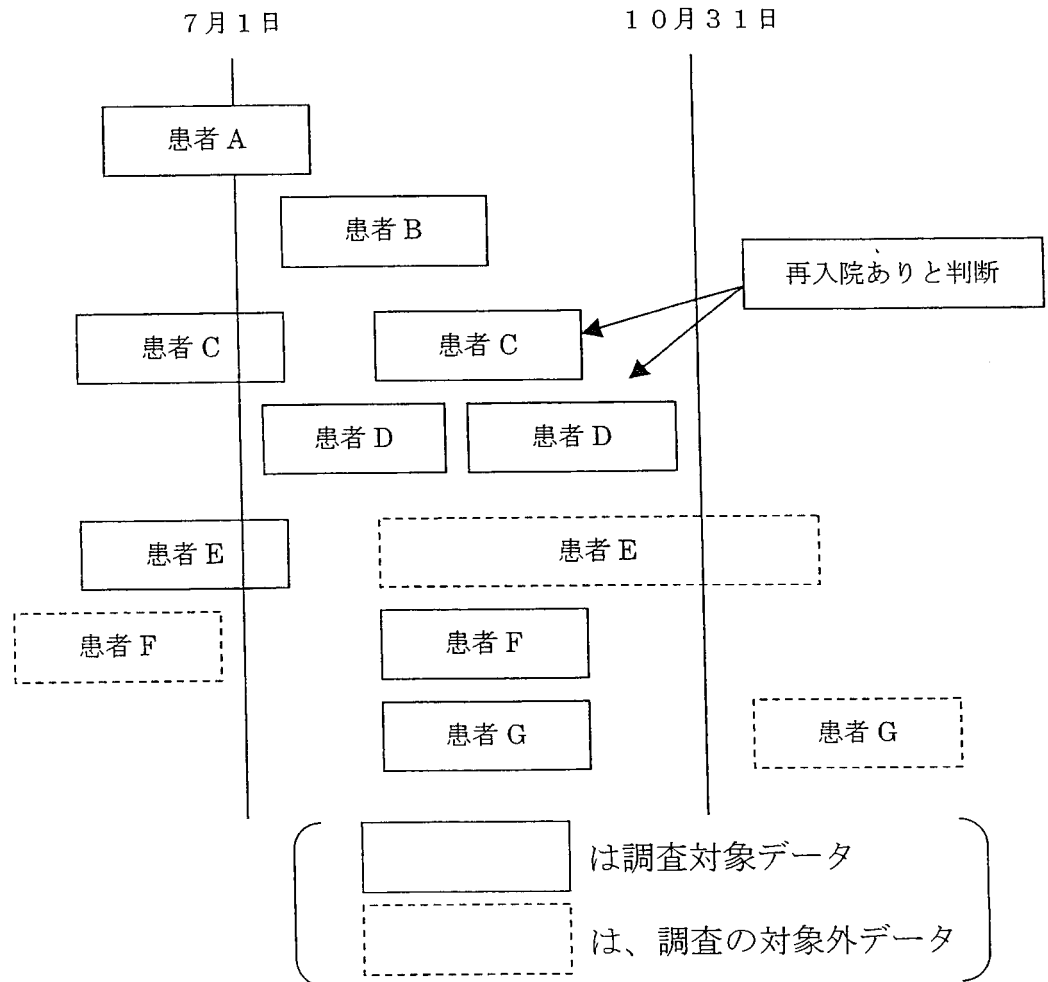
# 退院時転帰の状況



※1.新規調査協力病院を除く  
 ※2.平成15年度3ヶ月分のみ提出病院は平成16年度を3ヶ月で集計  
 ※3.平成15年度で調査協力し、平成16年度で調査に参加していない医療機関データは除く  
 ※4.入力対象外値及び未入力データは除外

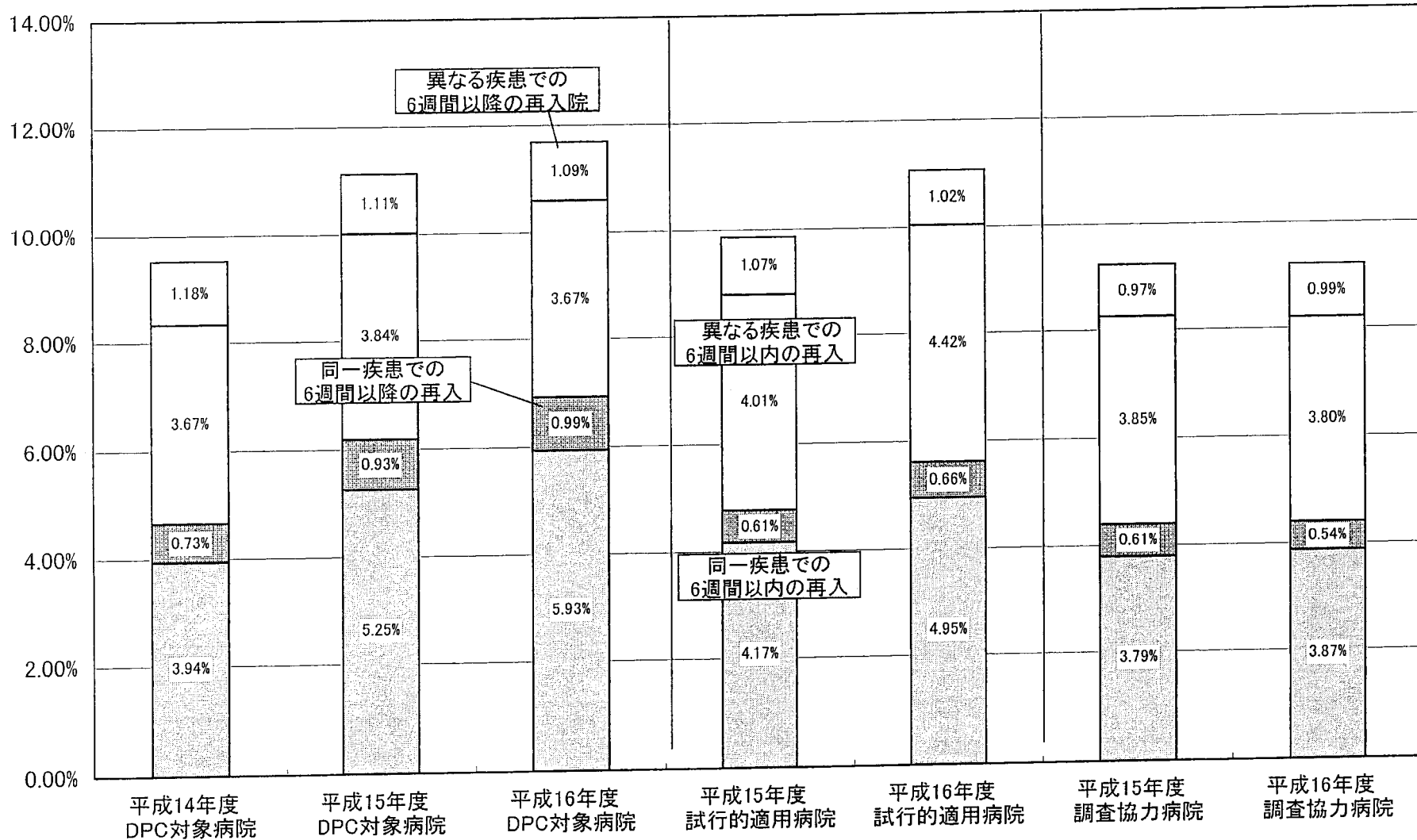
## 再入院の状況について

○ 調査期間中に収集したデータ（7月～10月の退院患者）について、データ識別 ID の重複があった場合に再入院ありと判断。



$$\text{再入院率} = \frac{\text{再入院ありと判断されたデータ数}}{\text{のべ入院データ数}} = \frac{2}{9}$$

## 再入院の状況



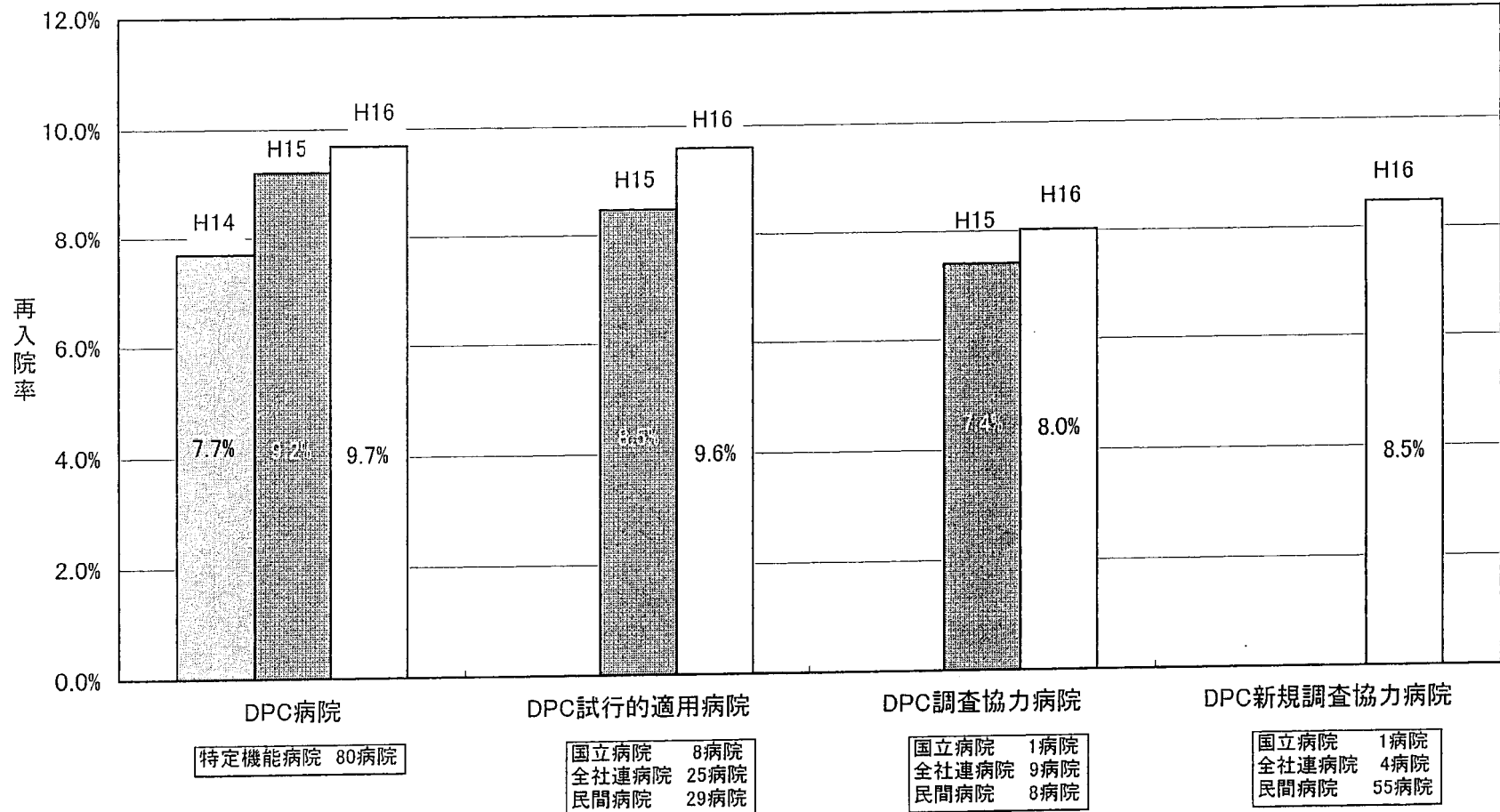
○データ識別IDが重複している場合に「再入院あり」と判断。  
 ○医療資源を最も投入した傷病名のICD10が同一の場合に、「同一疾患」と判断。  
 ○社会保険病院等の多くは、平成15年度8月の退院分から調査を開始しているため、見かけ上低く、また、その構成も他の病院と異なっている可能性がある。これに合わせてH16年度も3ヶ月分で集計している。  
 ○調査協力病院については平成15年度、平成16年度の2年間データの提出があった20病院のデータであり、平成15年度調査協力し平成16年度で調査に参加していない医療機関及び平成16年度からの新規調査協力病院を除く。

DPC対象病院と対象外病院の患者構成等の違いについて

	DPC対象病院			試行的適用病院		調査協力病院	
	平成14年	平成15年	平成16年	平成15年	平成16年	平成15年	平成16年
総計	100.00%	100.00%	100.00%	100.00%	100.00%	100.00%	100.00%
01 神経系疾患	6.54%	6.75%	6.50%	6.45%	6.47%	6.71%	6.52%
02 眼科系疾患	7.78%	7.38%	7.78%	4.07%	3.87%	2.96%	3.52%
03 耳鼻咽喉科系疾患	6.02%	5.53%	5.39%	5.12%	4.60%	4.83%	4.23%
04 呼吸器系疾患	7.28%	7.46%	7.30%	11.23%	10.82%	10.86%	9.98%
05 循環器系疾患	9.27%	9.28%	9.04%	9.21%	9.95%	7.05%	6.79%
06 消化器系疾患、肝臓・胆道・膵臓疾患	18.60%	18.08%	17.57%	20.68%	21.01%	20.40%	20.62%
07 筋骨格系疾患	7.44%	7.38%	7.64%	4.76%	4.72%	4.36%	4.44%
08 皮膚・皮下組織の疾患	1.80%	1.72%	1.65%	1.35%	1.36%	1.29%	1.39%
09 乳房の疾患	1.46%	1.45%	1.33%	1.18%	1.13%	0.86%	0.90%
10 内分泌・栄養・代謝に関する疾患	4.48%	4.27%	4.18%	3.60%	3.38%	5.65%	5.80%
11 腎・尿路系疾患及び男性生殖系疾患	7.22%	7.41%	7.48%	7.80%	8.28%	9.46%	8.98%
12 女性生殖系疾患及び産褥期疾患・異常妊娠分娩	7.61%	8.63%	8.81%	7.43%	7.52%	6.63%	6.72%
13 血液・造血器・免疫臓器の疾患	2.72%	2.94%	2.91%	1.94%	2.16%	2.17%	2.16%
14 新生児疾患、先天性奇形	4.34%	4.29%	4.04%	2.57%	2.51%	1.74%	1.97%
15 小児疾患	0.82%	0.68%	0.71%	1.91%	1.62%	2.04%	2.07%
16 外傷・熱傷・中毒、異物、その他の疾患	6.61%	6.74%	7.67%	10.71%	10.60%	12.99%	13.90%
全DPCのうち出現したDPCの割合	91.41%	93.95%	93.82%	81.78%	81.55%	56.41%	59.11%
包括評価DPCのうち出現したDPCの割合	99.30%	100.00%	100.00%	98.55%	97.80%	78.22%	80.30%
包括評価DPCに該当したデータの割合	94.22%	94.99%	94.75%	95.90%	96.36%	94.98%	94.83%
手術を受けた患者の割合	48.36%	48.05%	48.69%	39.22%	40.32%	30.14%	32.68%

※新規調査協力病院は除く。  
 ※H15年度3ヶ月分のみ提出病院はH16年度を3ヶ月で集計  
 ※H15年度で調査協力し、H16年度で調査に参加していない医療機関データは除く。  
 ※手術を受けた患者の割合でK920\$のみを受けた場合カウントしない。

病院区分・年度別 再入院率



退院患者基礎調査実施期間中に収集されたデータによりデータ識別IDの重複があれば再入院と判定(ただし、前回入院から6週間以内に再入院があった場合に限る。)