

#### 4 相談件数について

相談件数については、改正児童福祉法が施行されて2か月間の相談処理件数について把握したものであるが、

- ① 市区と比較して町、村では、その場での対応となる助言指導の割合が多いこと。(表1)
- ② 自治体ごとの相談種別の割合で比較すると町、村の保健相談の割合が多いこと。(表2)が特徴的である。(参考資料 P8~P13)

表1

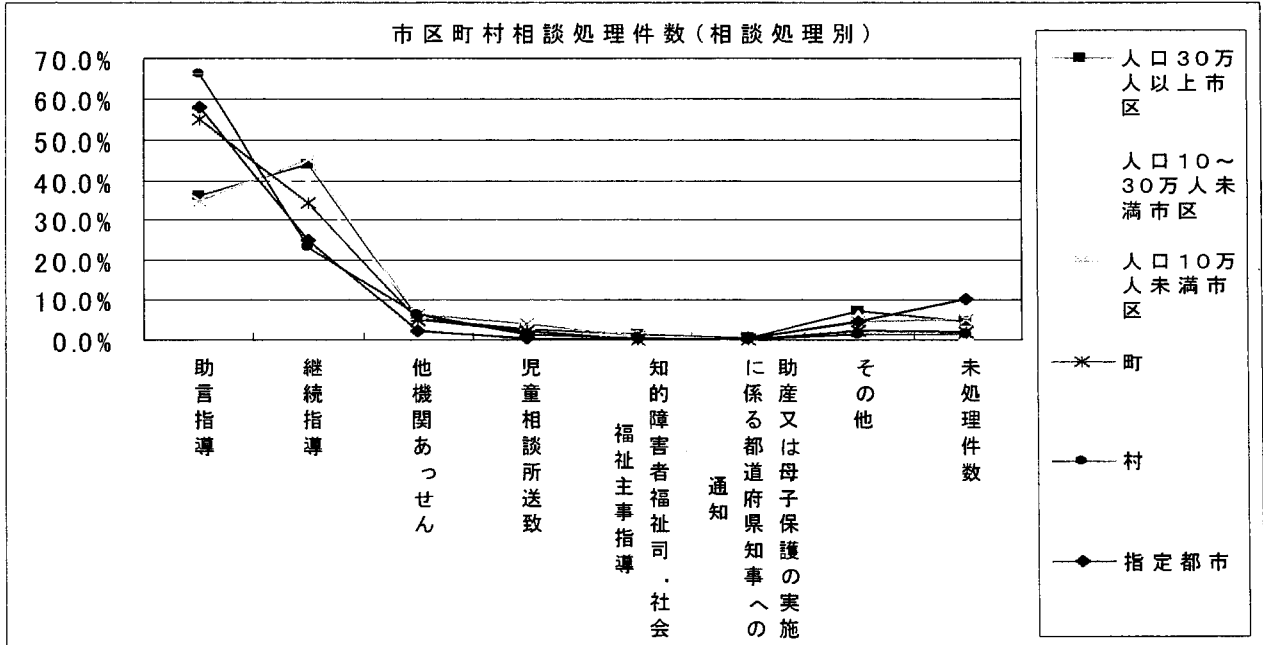
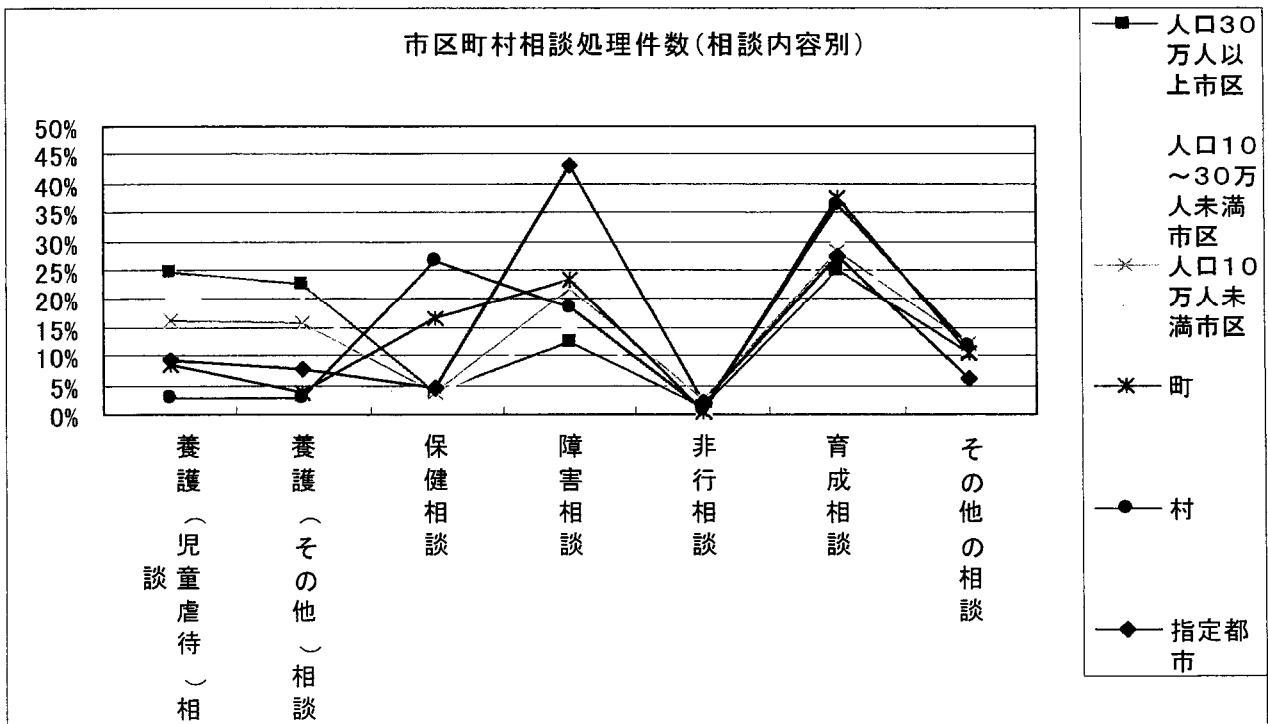


表2



## ● 市区町村相談処理件数

### 人口30万人以上の市区(69市区)【件数】

	助言指導	継続指導	他機関 あつせん	児童相談 所送致	知的障害 者福祉 司・社会 福祉主事 指導	助産又は 母子保護 の実施に 係る都道 府県知事 への通知	その他	未処理件 数	合計
養護相談	1,150	2,586	188	233	86	27	292	162	4,724
児童虐待相談	282	1,566	102	194	41	19	151	120	2,475
その他の相談	868	1,020	86	39	45	8	141	42	2,249
保健相談	259	59	14	0	4	0	11	3	350
障害相談	353	665	135	9	9	0	36	66	1,273
非行相談	50	21	9	1	1	0	7	14	103
育成相談	1,274	816	102	4	3	0	165	162	2,526
その他の相談	506	232	81	7	9	1	204	12	1,052
合計	3,592	4,379	529	254	112	28	715	419	10,028

### 人口30万人以上の市区(69市区)【割合：相談処理別】

	助言指導	継続指導	他機関 あつせん	児童相談 所送致	知的障害 者福祉 司・社会 福祉主事 指導	助産又は 母子保護 の実施に 係る都道 府県知事 への通知	その他	未処理件 数	合計
養護相談	24.3%	54.7%	4.0%	4.9%	1.8%	0.6%	6.2%	3.4%	100.0%
児童虐待相談	11.4%	63.3%	4.1%	7.8%	1.7%	0.8%	6.1%	4.8%	100.0%
その他の相談	38.6%	45.4%	3.8%	1.7%	2.0%	0.4%	6.3%	1.9%	100.0%
保健相談	74.0%	16.9%	4.0%	0.0%	1.1%	0.0%	3.1%	0.9%	100.0%
障害相談	27.7%	52.2%	10.6%	0.7%	0.7%	0.0%	2.8%	5.2%	100.0%
非行相談	48.5%	20.4%	8.7%	1.0%	1.0%	0.0%	6.8%	13.6%	100.0%
育成相談	50.4%	32.3%	4.0%	0.2%	0.1%	0.0%	6.5%	6.4%	100.0%
その他の相談	48.1%	22.1%	7.7%	0.7%	0.9%	0.1%	19.4%	1.1%	100.0%
合計	35.8%	43.7%	5.3%	2.5%	1.1%	0.3%	7.1%	4.2%	100.0%

### 人口30万人以上の市区(69市区)【割合：相談内容別】

	助言指導	継続指導	他機関 あつせん	児童相談 所送致	知的障害 者福祉 司・社会 福祉主事 指導	助産又は 母子保護 の実施に 係る都道 府県知事 への通知	その他	未処理件 数	合計
養護相談	32.0%	59.1%	35.5%	91.7%	76.8%	96.4%	40.8%	38.7%	47.1%
児童虐待相談	7.9%	35.8%	19.3%	76.4%	36.6%	67.9%	21.1%	28.6%	24.7%
その他の相談	24.2%	23.3%	16.3%	15.4%	40.2%	28.6%	19.7%	10.0%	22.4%
保健相談	7.2%	1.3%	2.6%	0.0%	3.6%	0.0%	1.5%	0.7%	3.5%
障害相談	9.8%	15.2%	25.5%	3.5%	8.0%	0.0%	5.0%	15.8%	12.7%
非行相談	1.4%	0.5%	1.7%	0.4%	0.9%	0.0%	1.0%	3.3%	1.0%
育成相談	35.5%	18.6%	19.3%	1.6%	2.7%	0.0%	23.1%	38.7%	25.2%
その他の相談	14.1%	5.3%	15.3%	2.8%	8.0%	3.6%	28.5%	2.9%	10.5%
合計	100.0%	100.0%	100.0%	100.0%	100.0%	100.0%	100.0%	100.0%	100.0%

人口10万～30万人未満の市区(185市区)【件数】

	助言指導	継続指導	他機関 あつせん	児童相談 所送致	知的障害 者福祉 司・社会 福祉主事 指導	助産又は 母子保護 の実施に 係る都道 府県知事 への通知	その他	未処理件 数	合計
養護相談	1,187	2,854	471	394	49	7	501	114	5,577
児童虐待相談	438	1,696	193	242	25	3	211	68	2,876
その他の相談	749	1,158	278	152	24	4	290	46	2,701
保健相談	353	43	36	19	0	1	3	1	456
障害相談	717	1,051	176	128	70	0	53	9	2,204
非行相談	69	46	20	15	0	0	10	7	167
育成相談	2,742	1,236	193	44	6	1	68	27	4,317
その他の相談	904	337	114	12	5	6	206	43	1,627
合計	5,972	5,567	1,010	612	130	15	841	201	14,348

人口10万～30万人未満の市区(185市区)【割合:相談処理別】

	助言指導	継続指導	他機関 あつせん	児童相談 所送致	知的障害 者福祉 司・社会 福祉主事 指導	助産又は 母子保護 の実施に 係る都道 府県知事 への通知	その他	未処理件 数	合計
養護相談	21.3%	51.2%	8.4%	7.1%	0.9%	0.1%	9.0%	2.0%	100.0%
児童虐待相談	15.2%	59.0%	6.7%	8.4%	0.9%	0.1%	7.3%	2.4%	100.0%
その他の相談	27.7%	42.9%	10.3%	5.6%	0.9%	0.1%	10.7%	1.7%	100.0%
保健相談	77.4%	9.4%	7.9%	4.2%	0.0%	0.2%	0.7%	0.2%	100.0%
障害相談	32.5%	47.7%	8.0%	5.8%	3.2%	0.0%	2.4%	0.4%	100.0%
非行相談	41.3%	27.5%	12.0%	9.0%	0.0%	0.0%	6.0%	4.2%	100.0%
育成相談	63.5%	28.6%	4.5%	1.0%	0.1%	0.0%	1.6%	0.6%	100.0%
その他の相談	55.6%	20.7%	7.0%	0.7%	0.3%	0.4%	12.7%	2.6%	100.0%
合計	41.6%	38.8%	7.0%	4.3%	0.9%	0.1%	5.9%	1.4%	100.0%

人口10万～30万人未満の市区(185市区)【割合:相談内容別】

	助言指導	継続指導	他機関 あつせん	児童相談 所送致	知的障害 者福祉 司・社会 福祉主事 指導	助産又は 母子保護 の実施に 係る都道 府県知事 への通知	その他	未処理件 数	合計
養護相談	19.9%	51.3%	46.6%	64.4%	37.7%	46.7%	59.6%	56.7%	38.9%
児童虐待相談	7.3%	30.5%	19.1%	39.5%	19.2%	20.0%	25.1%	33.8%	20.0%
その他の相談	12.5%	20.8%	27.5%	24.8%	18.5%	26.7%	34.5%	22.9%	18.8%
保健相談	5.9%	0.8%	3.6%	3.1%	0.0%	6.7%	0.4%	0.5%	3.2%
障害相談	12.0%	18.9%	17.4%	20.9%	53.8%	0.0%	6.3%	4.5%	15.4%
非行相談	1.2%	0.8%	2.0%	2.5%	0.0%	0.0%	1.2%	3.5%	1.2%
育成相談	45.9%	22.2%	19.1%	7.2%	4.6%	6.7%	8.1%	13.4%	30.1%
その他の相談	15.1%	6.1%	11.3%	2.0%	3.8%	40.0%	24.5%	21.4%	11.3%
合計	100.0%	100.0%	100.0%	100.0%	100.0%	100.0%	100.0%	100.0%	100.0%

人口10万未満の市区(495市区)【件数】

	助言指導	継続指導	他機関 あつせん	児童相談 所送致	知的障害 者福祉 司・社会 福祉主事 指導	助産又は 母子保護 の実施に 係る都道 府県知事 への通知	その他	未処理件 数	合計
養護相談	1,685	3,410	350	389	120	11	398	268	6,631
児童虐待相談	664	1,785	201	255	87	6	228	109	3,335
その他の相談	1,021	1,625	149	134	33	5	170	159	3,296
保健相談	507	125	34	1	0	2	15	72	756
障害相談	1,391	2,177	428	216	50	0	100	225	4,587
非行相談	112	235	61	39	4	0	28	33	512
育成相談	2,503	2,523	265	124	28	2	109	351	5,905
その他の相談	1,071	927	157	21	21	17	239	63	2,516
合計	7,269	9,397	1,295	790	223	32	889	1,012	20,907

人口10万未満の市区(495市区)【割合:相談処理別】

	助言指導	継続指導	他機関 あつせん	児童相談 所送致	知的障害 者福祉 司・社会 福祉主事 指導	助産又は 母子保護 の実施に 係る都道 府県知事 への通知	その他	未処理件 数	合計
養護相談	25.4%	51.4%	5.3%	5.9%	1.8%	0.2%	6.0%	4.0%	100.0%
児童虐待相談	19.9%	53.5%	6.0%	7.6%	2.6%	0.2%	6.8%	3.3%	100.0%
その他の相談	31.0%	49.3%	4.5%	4.1%	1.0%	0.2%	5.2%	4.8%	100.0%
保健相談	67.1%	16.5%	4.5%	0.1%	0.0%	0.3%	2.0%	9.5%	100.0%
障害相談	30.3%	47.5%	9.3%	4.7%	1.1%	0.0%	2.2%	4.9%	100.0%
非行相談	21.9%	45.9%	11.9%	7.6%	0.8%	0.0%	5.5%	6.4%	100.0%
育成相談	42.4%	42.7%	4.5%	2.1%	0.5%	0.0%	1.8%	5.9%	100.0%
その他の相談	42.6%	36.8%	6.2%	0.8%	0.8%	0.7%	9.5%	2.5%	100.0%
合計	34.8%	44.9%	6.2%	3.8%	1.1%	0.2%	4.3%	4.8%	100.0%

人口10万未満の市区(495市区)【割合:相談内容別】

	助言指導	継続指導	他機関 あつせん	児童相談 所送致	知的障害 者福祉 司・社会 福祉主事 指導	助産又は 母子保護 の実施に 係る都道 府県知事 への通知	その他	未処理件 数	合計
養護相談	23.2%	36.3%	27.0%	49.2%	53.8%	34.4%	44.8%	26.5%	31.7%
児童虐待相談	9.1%	19.0%	15.5%	32.3%	39.0%	18.8%	25.6%	10.8%	16.0%
その他の相談	14.0%	17.3%	11.5%	17.0%	14.8%	15.6%	19.1%	15.7%	15.8%
保健相談	7.0%	1.3%	2.6%	0.1%	0.0%	6.3%	1.7%	7.1%	3.6%
障害相談	19.1%	23.2%	33.1%	27.3%	22.4%	0.0%	11.2%	22.2%	21.9%
非行相談	1.5%	2.5%	4.7%	4.9%	1.8%	0.0%	3.1%	3.3%	2.4%
育成相談	34.4%	26.8%	20.5%	15.7%	12.6%	6.3%	12.3%	34.7%	28.2%
その他の相談	14.7%	9.9%	12.1%	2.7%	9.4%	53.1%	26.9%	6.2%	12.0%
合計	100.0%	100.0%	100.0%	100.0%	100.0%	100.0%	100.0%	100.0%	100.0%

## 町(1, 304町)【件数】

	助言指導	継続指導	他機関 あつせん	児童相談 所送致	知的障害 者福祉 司・社会 福祉主事 指導	助産又は 母子保護 の実施に 係る都道 府県知事 への通知	その他	未処理件 数	合計
養護相談	307	625	93	151	2	6	83	87	1,354
児童虐待相談	184	458	59	114	1	3	65	68	952
その他の相談	123	167	34	37	1	3	18	19	402
保健相談	1,303	443	58	4	2	4	8	56	1,878
障害相談	842	1,390	270	59	11	0	65	22	2,659
非行相談	8	11	5	3	0	0	1	5	33
育成相談	2,858	1,218	81	22	0	2	44	42	4,267
その他の相談	904	215	27	4	0	0	46	4	1,200
合計	6,222	3,902	534	243	15	12	247	216	11,391

## 町(1, 304町)【割合:相談処理別】

	助言指導	継続指導	他機関 あつせん	児童相談 所送致	知的障害 者福祉 司・社会 福祉主事 指導	助産又は 母子保護 の実施に 係る都道 府県知事 への通知	その他	未処理件 数	合計
養護相談	22.7%	46.2%	6.9%	11.2%	0.1%	0.4%	6.1%	6.4%	100.0%
児童虐待相談	19.3%	48.1%	6.2%	12.0%	0.1%	0.3%	6.8%	7.1%	100.0%
その他の相談	30.6%	41.5%	8.5%	9.2%	0.2%	0.7%	4.5%	4.7%	100.0%
保健相談	69.4%	23.6%	3.1%	0.2%	0.1%	0.2%	0.4%	3.0%	100.0%
障害相談	31.7%	52.3%	10.2%	2.2%	0.4%	0.0%	2.4%	0.8%	100.0%
非行相談	24.2%	33.3%	15.2%	9.1%	0.0%	0.0%	3.0%	15.2%	100.0%
育成相談	67.0%	28.5%	1.9%	0.5%	0.0%	0.0%	1.0%	1.0%	100.0%
その他の相談	75.3%	17.9%	2.3%	0.3%	0.0%	0.0%	3.8%	0.3%	100.0%
合計	54.6%	34.3%	4.7%	2.1%	0.1%	0.1%	2.2%	1.9%	100.0%

## 町(1, 304町)【割合:相談内容別】

	助言指導	継続指導	他機関 あつせん	児童相談 所送致	知的障害 者福祉 司・社会 福祉主事 指導	助産又は 母子保護 の実施に 係る都道 府県知事 への通知	その他	未処理件 数	合計
養護相談	4.9%	16.0%	17.4%	62.1%	13.3%	50.0%	33.6%	40.3%	11.9%
児童虐待相談	3.0%	11.7%	11.0%	46.9%	6.7%	25.0%	26.3%	31.5%	8.4%
その他の相談	2.0%	4.3%	6.4%	15.2%	6.7%	25.0%	7.3%	8.8%	3.5%
保健相談	20.9%	11.4%	10.9%	1.6%	13.3%	33.3%	3.2%	25.9%	16.5%
障害相談	13.5%	35.6%	50.6%	24.3%	73.3%	0.0%	26.3%	10.2%	23.3%
非行相談	0.1%	0.3%	0.9%	1.2%	0.0%	0.0%	0.4%	2.3%	0.3%
育成相談	45.9%	31.2%	15.2%	9.1%	0.0%	16.7%	17.8%	19.4%	37.5%
その他の相談	14.5%	5.5%	5.1%	1.6%	0.0%	0.0%	18.6%	1.9%	10.5%
合計	100.0%	100.0%	100.0%	100.0%	100.0%	100.0%	100.0%	100.0%	100.0%

村(332村)【件数】

	助言指導	継続指導	他機関 あつせん	児童相談 所送致	知的障害 者福祉 司・社会 福祉主事 指導	助産又は 母子保護 の実施に 係る都道 府県知事 への通知	その他	未処理件 数	合計
養護相談	18	36	15	11	0	1	13	6	100
児童虐待相談	6	18	7	5	0	1	10	4	51
その他の相談	12	18	8	6	0	0	3	2	49
保健相談	379	69	9	0	0	0	1	0	458
障害相談	76	162	61	7	0	0	7	5	318
非行相談	3	10	1	0	0	0	0	0	14
育成相談	501	81	15	6	5	1	1	10	620
その他の相談	156	41	4	0	0	0	2	0	203
合計	1,133	399	105	24	5	2	24	21	1,713

村(332村)【割合:相談処理別】

	助言指導	継続指導	他機関 あつせん	児童相談 所送致	知的障害 者福祉 司・社会 福祉主事 指導	助産又は 母子保護 の実施に 係る都道 府県知事 への通知	その他	未処理件 数	合計
養護相談	18.0%	36.0%	15.0%	11.0%	0.0%	1.0%	13.0%	6.0%	100.0%
児童虐待相談	11.8%	35.3%	13.7%	9.8%	0.0%	2.0%	19.6%	7.8%	100.0%
その他の相談	24.5%	36.7%	16.3%	12.2%	0.0%	0.0%	6.1%	4.1%	100.0%
保健相談	82.8%	15.1%	2.0%	0.0%	0.0%	0.0%	0.2%	0.0%	100.0%
障害相談	23.9%	50.9%	19.2%	2.2%	0.0%	0.0%	2.2%	1.6%	100.0%
非行相談	21.4%	71.4%	7.1%	0.0%	0.0%	0.0%	0.0%	0.0%	100.0%
育成相談	80.8%	13.1%	2.4%	1.0%	0.8%	0.2%	0.2%	1.6%	100.0%
その他の相談	76.8%	20.2%	2.0%	0.0%	0.0%	0.0%	1.0%	0.0%	100.0%
合計	66.1%	23.3%	6.1%	1.4%	0.3%	0.1%	1.4%	1.2%	100.0%

村(332村)【割合:相談内容別】

	助言指導	継続指導	他機関 あつせん	児童相談 所送致	知的障害 者福祉 司・社会 福祉主事 指導	助産又は 母子保護 の実施に 係る都道 府県知事 への通知	その他	未処理件 数	合計
養護相談	1.6%	9.0%	14.3%	45.8%	0.0%	50.0%	54.2%	28.6%	5.8%
児童虐待相談	0.5%	4.5%	6.7%	20.8%	0.0%	50.0%	41.7%	19.0%	3.0%
その他の相談	1.1%	4.5%	7.6%	25.0%	0.0%	0.0%	12.5%	9.5%	2.9%
保健相談	33.5%	17.3%	8.6%	0.0%	0.0%	0.0%	4.2%	0.0%	26.7%
障害相談	6.7%	40.6%	58.1%	29.2%	0.0%	0.0%	29.2%	23.8%	18.6%
非行相談	0.3%	2.5%	1.0%	0.0%	0.0%	0.0%	0.0%	0.0%	0.8%
育成相談	44.2%	20.3%	14.3%	25.0%	100.0%	50.0%	4.2%	47.6%	36.2%
その他の相談	13.8%	10.3%	3.8%	0.0%	0.0%	0.0%	8.3%	0.0%	11.9%
合計	100.0%	100.0%	100.0%	100.0%	100.0%	100.0%	100.0%	100.0%	100.0%

指定都市(14市)【件数】

	助言指導	継続指導	他機関 あつせん	児童相談 所送致	知的障害 者福祉 司・社会 福祉主事 指導	助産又は 母子保護 の実施に 係る都道 府県知事 への通知	その他	未処理件 数	合計
養護相談	651	919	63	46	5	9	390	1,571	3,654
児童虐待相談	209	506	30	20	3	3	113	1,140	2,024
その他の相談	442	413	33	26	2	6	277	431	1,630
保健相談	866	68	15	0	1	1	5	0	956
障害相談	5,499	2,908	184	31	24	1	518	152	9,317
非行相談	84	123	17	2	1	0	35	207	469
育成相談	4,371	1,126	117	6	15	1	18	229	5,883
その他の相談	967	238	32	5	5	37	24	21	1,329
合計	12,438	5,382	428	90	51	49	990	2,180	21,608

指定都市(14市)【割合:相談処理別】

	助言指導	継続指導	他機関 あつせん	児童相談 所送致	知的障害 者福祉 司・社会 福祉主事 指導	助産又は 母子保護 の実施に 係る都道 府県知事 への通知	その他	未処理件 数	合計
養護相談	17.8%	25.2%	1.7%	1.3%	0.1%	0.2%	10.7%	43.0%	100.0%
児童虐待相談	10.3%	25.0%	1.5%	1.0%	0.1%	0.1%	5.6%	56.3%	100.0%
その他の相談	27.1%	25.3%	2.0%	1.6%	0.1%	0.4%	17.0%	26.4%	100.0%
保健相談	90.6%	7.1%	1.6%	0.0%	0.1%	0.1%	0.5%	0.0%	100.0%
障害相談	59.0%	31.2%	2.0%	0.3%	0.3%	0.0%	5.6%	1.6%	100.0%
非行相談	17.9%	26.2%	3.6%	0.4%	0.2%	0.0%	7.5%	44.1%	100.0%
育成相談	74.3%	19.1%	2.0%	0.1%	0.3%	0.0%	0.3%	3.9%	100.0%
その他の相談	72.8%	17.9%	2.4%	0.4%	0.4%	2.8%	1.8%	1.6%	100.0%
合計	57.6%	24.9%	2.0%	0.4%	0.2%	0.2%	4.6%	10.1%	100.0%

指定都市(14市)【割合:相談内容別】

	助言指導	継続指導	他機関 あつせん	児童相談 所送致	知的障害 者福祉 司・社会 福祉主事 指導	助産又は 母子保護 の実施に 係る都道 府県知事 への通知	その他	未処理件 数	合計
養護相談	5.2%	17.1%	14.7%	51.1%	9.8%	18.4%	39.4%	72.1%	16.9%
児童虐待相談	1.7%	9.4%	7.0%	22.2%	5.9%	6.1%	11.4%	52.3%	9.4%
その他の相談	3.6%	7.7%	7.7%	28.9%	3.9%	12.2%	28.0%	19.8%	7.5%
保健相談	7.0%	1.3%	3.5%	0.0%	2.0%	2.0%	0.5%	0.0%	4.4%
障害相談	44.2%	54.0%	43.0%	34.4%	47.1%	2.0%	52.3%	7.0%	43.1%
非行相談	0.7%	2.3%	4.0%	2.2%	2.0%	0.0%	3.5%	9.5%	2.2%
育成相談	35.1%	20.9%	27.3%	6.7%	29.4%	2.0%	1.8%	10.5%	27.2%
その他の相談	7.8%	4.4%	7.5%	5.6%	9.8%	75.5%	2.4%	1.0%	6.2%
合計	100.0%	100.0%	100.0%	100.0%	100.0%	100.0%	100.0%	100.0%	100.0%

5 受理会議及びケース検討会議について（緊急受理会議を除く）

受理会議は、市区の人口規模30万人以上の所では85.5%、10万人以上30万人未満では84.9%、10万人未満では72.1%の開催率となっているものの、町では43%、村では27.4%の開催率が低い。また、ケース検討会議については、市区の人口規模30万人以上の所では97.1%、10万人以上30万人未満では93.5%、10万人未満では83.8%の開催率となっているものの、町では51.1%、村では34.0%の開催率が低い。

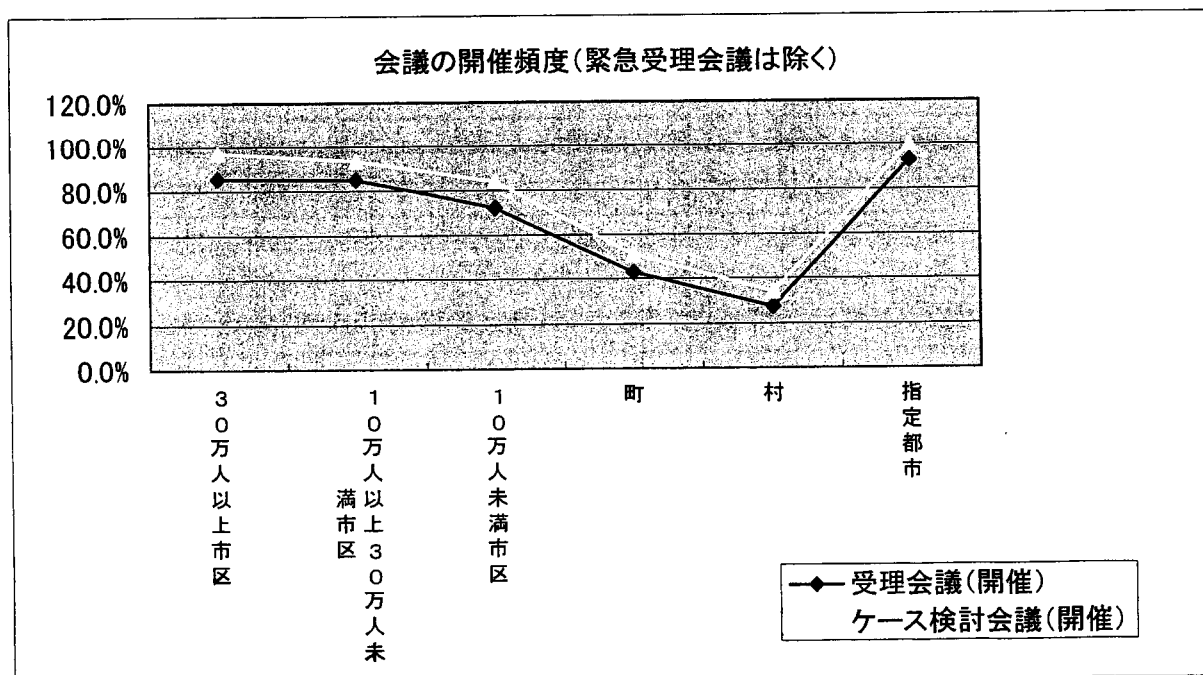
これらの状況から考えると、町や村では相談に関して相談担当者に委ね、組織的な判断や対応ができないなどの課題があると考えられる。

【受理会議】 (上段:当該区分での割合 下段:か所数)

	人口規模区分						合計
	30万人以上市区	10万人以上30万人未満市区	10万人未満市区	町	村	指定都市	
①開催(随時、定期)	85.5%	84.9%	72.1%	43.0%	27.4%	92.9%	51.6%
	59	157	357	561	91	13	1,238
②不開催	14.5%	15.1%	27.9%	57.0%	72.6%	7.1%	48.4%
	10	28	138	743	241	1	1,161
合計	100.0%	100.0%	100.0%	100.0%	100.0%	100.0%	100.0%
	69	185	495	1,304	332	14	2,399

【ケース検討会議】 (上段:当該区分での割合 下段:か所数)

	人口規模区分						合計
	30万人以上市区	10万人以上30万人未満市区	10万人未満市区	町	村	指定都市	
①開催(随時、定期)	97.1%	93.5%	83.8%	51.1%	34.0%	100.0%	60.4%
	67	173	415	666	113	14	1,448
②不開催	2.9%	6.5%	16.2%	48.9%	66.0%	0.0%	39.6%
	2	12	80	638	219	0	951
合計	100%	100%	100%	100%	100%	100%	100%
	69	185	495	1,304	332	14	2,399



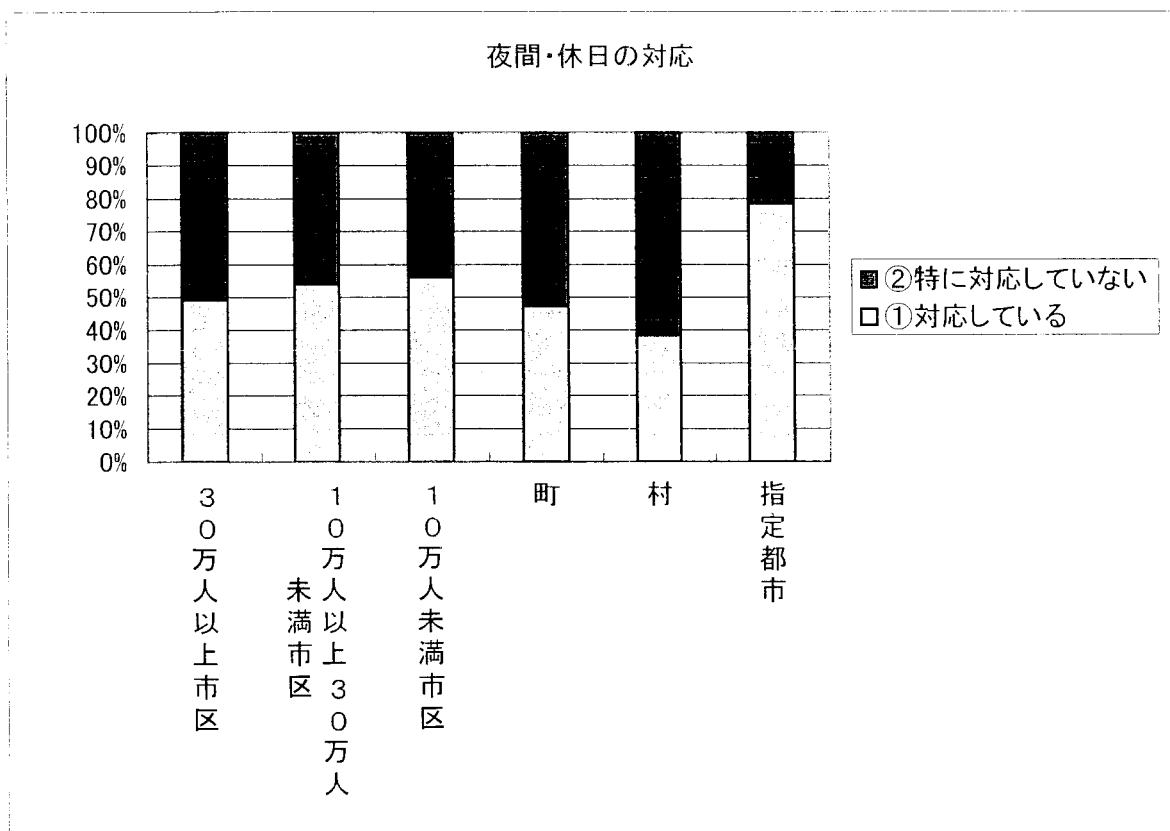


## 6 夜間・休日の対応について

夜間・休日の対応については、特に対応していない所が、市区の人口規模30万人以上の所では50.7%、10万人以上30万人未満では45.9%、10万人未満では43.8%、町では52.8%、村では61.4%、指定都市でさえも21.4%あり、夜間・休日の対応体制の整備が急務である。

(上段:当該区分での割合 下段:か所数)

	人口規模区分						合計
	30万人以上 市区	10万人以上 30万人未満市区	10万人未満 市区	町	村	指定都市	
①対応している	49.3%	54.1%	56.2%	47.2%	38.6%	78.6%	48.6%
	34	100	278	616	128	11	1,167
②特に対応していない	50.7%	45.9%	43.8%	52.8%	61.4%	21.4%	51.4%
	35	85	217	688	204	3	1,232
合計	100.0%	100.0%	100.0%	100.0%	100.0%	100.0%	100.0%
	69	185	495	1,304	332	14	2,399



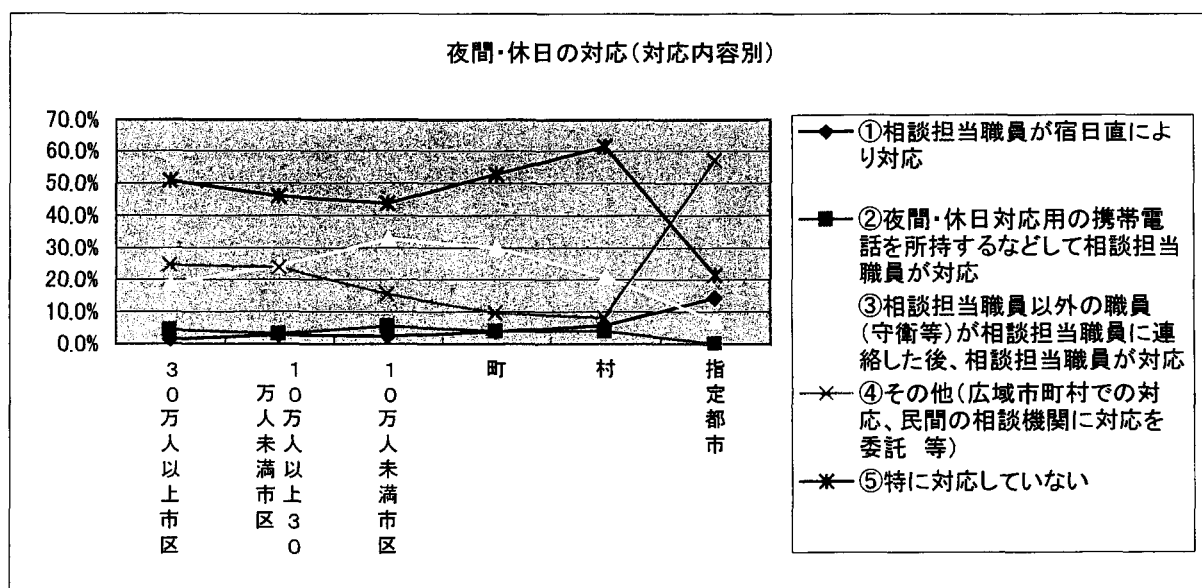
● 夜間・休日の対応(対応内容別)

○ 市区町村数

	人口規模区分						合計
	30万人以上 市区	10万人以上 30万人未満 市区	10万人未満 市区	町	村	指定都市	
①相談担当職員が宿日直により対応	1	5	12	50	19	2	89
②夜間・休日対応用の携帯電話を所持するなどして相談担当職員が対応	3	6	28	51	13	0	101
③相談担当職員以外の職員(守衛等)が相談担当職員に連絡した後、相談担当職員が対応	13	45	162	391	69	1	681
④その他(広域市町村での対応、民間の相談機関に対応を委託等)	17	44	76	124	27	8	296
⑤特に対応していない	35	85	217	688	204	3	1,232
合計	69	185	495	1,304	332	14	2,399

○ 割合

	人口規模区分						平均
	30万人以上 市区	10万人以上 30万人未満 市区	10万人未満 市区	町	村	指定都市	
①相談担当職員が宿日直により対応	1.4%	2.7%	2.4%	3.8%	5.7%	14.3%	3.7%
②夜間・休日対応用の携帯電話を所持するなどして相談担当職員が対応	4.3%	3.2%	5.7%	3.9%	3.9%	0.0%	4.2%
③相談担当職員以外の職員(守衛等)が相談担当職員に連絡した後、相談担当職員が対応	18.8%	24.3%	32.7%	30.0%	20.8%	7.1%	28.4%
④その他(広域市町村での対応、民間の相談機関に対応を委託等)	24.6%	23.8%	15.4%	9.5%	8.1%	57.1%	12.3%
⑤特に対応していない	50.7%	45.9%	43.8%	52.8%	61.4%	21.4%	51.4%
合計	100.0%	100.0%	100.0%	100.0%	100.0%	100.0%	100.0%

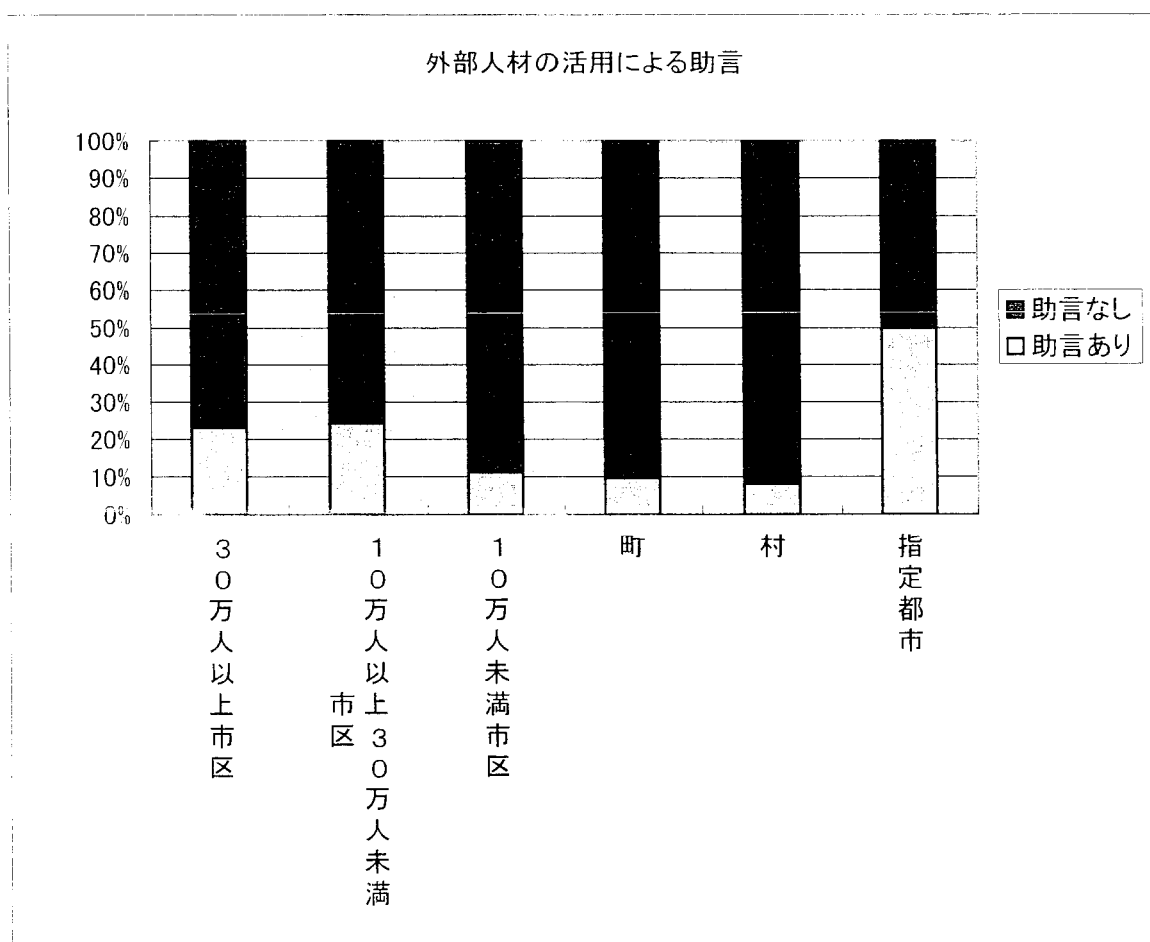


## 7 外部人材の活用について

外部人材の活用は、児童相談所の支援体制が制度化されていることもあり、活用状況は低調である。市区の人口規模30万人以上の所では76.8%、10万人以上30万人未満では75.7%、10万人未満では88.9%、町では90.3%、村では91.9%、指定都市においても50%が人材の活用による助言体制を取っていない。

(上段:当該区分での割合 下段:か所数)

	人口規模区分						合計
	30万人以上市区	10万人以上30万人未満市区	10万人未満市区	町	村	指定都市	
(1) 人材の活用による助言あり	23.2%	24.3%	11.1%	9.7%	8.1%	50.0%	11.5%
	16	45	55	126	27	7	276
(2) 人材の活用による助言なし	76.8%	75.7%	88.9%	90.3%	91.9%	50.0%	88.5%
	53	140	440	1,178	305	7	2,123
合計	100.0%	100.0%	100.0%	100.0%	100.0%	100.0%	100.0%
	69	185	495	1,304	332	14	2,399



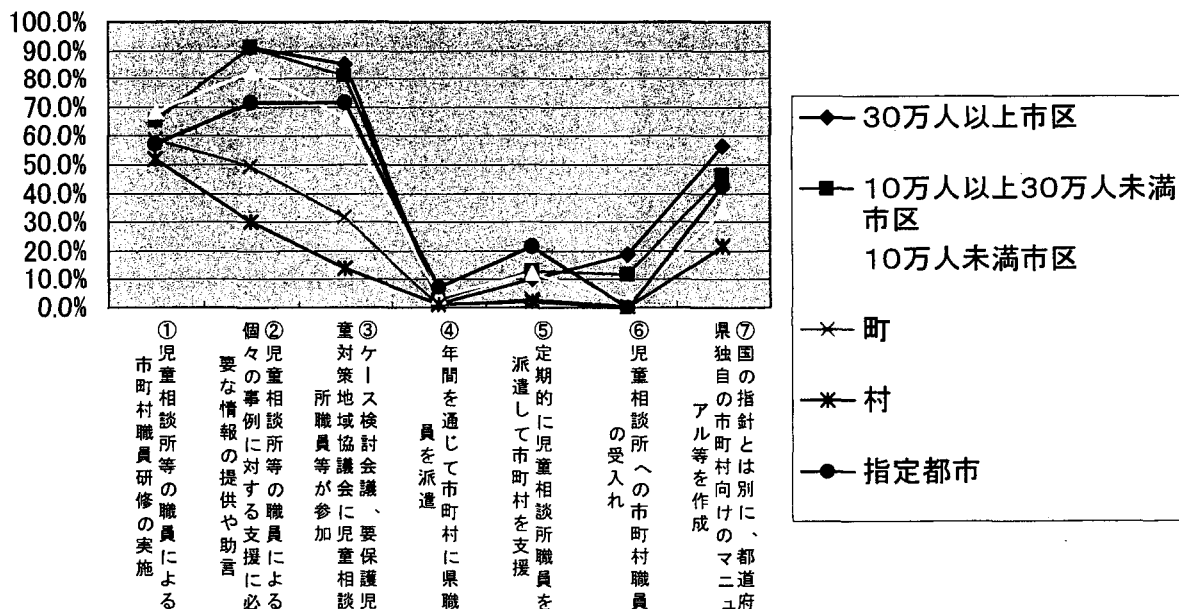
8 都道府県（児童相談所等）からの後方支援の状況について（複数回答）

都道府県（児童相談所等）からの支援の状況は、人口規模に影響されることのない項目であるにもかかわらず、実施率に違いが生じている。例えば、児童相談所の職員等による市区町村職員研修の実施状況は、市区の人口規模30万人以上では65.2%、10万人以上30万人未満では65.4%、10万人未満では68.5%、町では58.7%、村では52.1%となっている。

（上段：当該区分での割合 下段：か所数）

	人口規模区分						合計
	30万人以上市区	10万人以上30万人未満市区	10万人未満市区	町	村	指定都市	
①児童相談所等の職員による市区町村職員研修の実施	65.2%	65.4%	68.5%	58.7%	52.1%	57.1%	60.5%
	45	121	339	766	173	8	1,452
②児童相談所等の職員による個々の事例に対する支援に必要な情報の提供や助言	91.3%	91.4%	82.4%	49.6%	30.1%	71.4%	58.2%
	63	169	408	647	100	10	1,397
③ケース検討会議、要保護児童対策地域協議会に児童相談所職員等が参加	85.5%	81.1%	66.1%	31.8%	13.9%	71.4%	41.9%
	59	150	327	415	46	10	1,007
④年間を通じて市区町村に県職員を派遣	1.4%	2.7%	3.8%	0.8%	1.2%	7.1%	1.7%
	1	5	19	11	4	1	41
⑤定期的に児童相談所職員を派遣して市区町村を支援	10.1%	13.0%	12.1%	3.0%	2.1%	21.4%	5.8%
	7	24	60	39	7	3	140
⑥児童相談所への市区町村職員の受入れ	18.8%	11.9%	2.6%	0.8%	0.3%	0.0%	2.5%
	13	22	13	10	1	0	59
⑦国の指針とは別に、都道府県独自の市区町村向けのマニュアル等を作成	56.5%	46.5%	34.1%	21.0%	21.7%	42.9%	26.9%
	39	86	169	274	72	6	646
合計	100%	100%	100%	100%	100%	100%	100%
	69	185	495	1,304	332	14	2,399

都道府県（児童相談所等）からの後方支援【複数回答】



9 業務マニュアルの作成状況について

業務マニュアルは、それぞれの自治体に適したものの作成が必要であるが、作成しているのは、市区の人口規模30万人以上の所では81.2%、10万人以上30万人未満では71.9%、10万人未満では53.1%、町では46.1%、村では39.8%となっている。

(上段:当該区分での割合 下段:か所数)

	人口規模区分						合計
	30万人以上 市区	10万人以上 30万人未満市区	10万人未満 市区	町	村	指定都市	
①作成済	81.2%	71.9%	53.1%	46.1%	39.8%	85.7%	49.9%
	56	133	263	601	132	12	1,197
②未作成	18.8%	28.1%	46.9%	53.9%	60.2%	14.3%	50.1%
	13	52	232	703	200	2	1,202
合計	100.0%	100.0%	100.0%	100.0%	100.0%	100.0%	100.0%
	69	185	495	1,304	332	14	2,399

