

市町村児童家庭相談業務調査結果（暫定版）

（平成17年6月1日時点）

※ 数値については、今後変動することがある

○ 各人口規模区分に該当する市区町村数、人口は、以下のとおり。

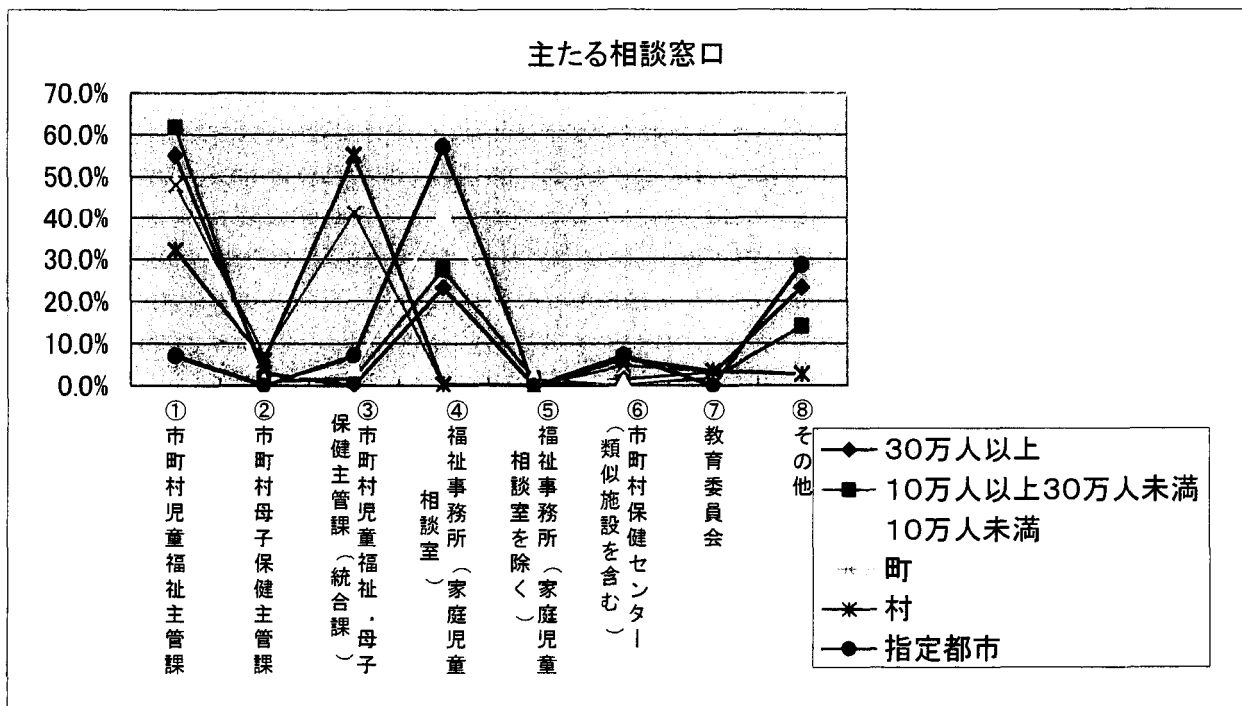
人口規模区分

人口30万人以上の市区数	69
(人口 30,789,759人)	
人口10万人以上30万人未満の市区数	185
(人口 29,919,488人)	
人口10万人未満の市区数	495
(人口 25,995,425人)	
町数	1,304
(人口 17,923,679人)	
村数	332
(人口 1,649,266人)	
政令指定都市	14
(人口 21,881,957人)	
合計	2,399 市区町村
(総人口 128,159,574人)	
(1市区町村あたり平均人口 53,422人)	

● 主たる相談窓口(一部複数回答)

○ 市区町村数	人口規模区分						合計
	30万人以上	10万人以上 30万人未満	10万人未満	町	村	指定都市	
①市町村児童福祉主管課	38	114	242	626	107	1	1,128
②市町村母子保健主管課	2	2	5	92	20	0	121
③市町村児童福祉・母子保健主管課 (統合課)	0	3	20	536	183	1	743
④福祉事務所(家庭児童相談室)	16	51	206	0	1	8	282
⑤福祉事務所(家庭児童相談室を除く)	0	3	11	0	0	0	14
⑥市町村保健センター(類似施設を含む)	1	1	4	61	21	1	89
⑦教育委員会	2	3	13	43	11	0	72
⑧その他	16	26	17	32	9	4	104
市区町村数	69	185	495	1,304	332	14	

○ 割合	人口規模区分						平均
	30万人以上	10万人以上 30万人未満	10万人未満	町	村	指定都市	
①市町村児童福祉主管課	55.1%	61.6%	48.9%	48.0%	32.2%	7.1%	47.0%
②市町村母子保健主管課	2.9%	1.1%	1.0%	7.1%	6.0%	0.0%	5.0%
③市町村児童福祉・母子保健主管課 (統合課)	0.0%	1.6%	4.0%	41.1%	55.1%	7.1%	31.0%
④福祉事務所(家庭児童相談室)	23.2%	27.6%	41.6%	0.0%	0.3%	57.1%	11.8%
⑤福祉事務所(家庭児童相談室を除く)	0.0%	1.6%	2.2%	0.0%	0.0%	0.0%	0.6%
⑥市町村保健センター(類似施設を含む)	1.4%	0.5%	0.8%	4.7%	6.3%	7.1%	3.7%
⑦教育委員会	2.9%	1.6%	2.6%	3.3%	3.3%	0.0%	3.0%
⑧その他	23.2%	14.1%	3.4%	2.5%	2.7%	28.6%	4.3%
合計	108.7%	109.7%	104.6%	106.6%	106.0%	107.1%	106.4%



● 主たる相談窓口の担当職員

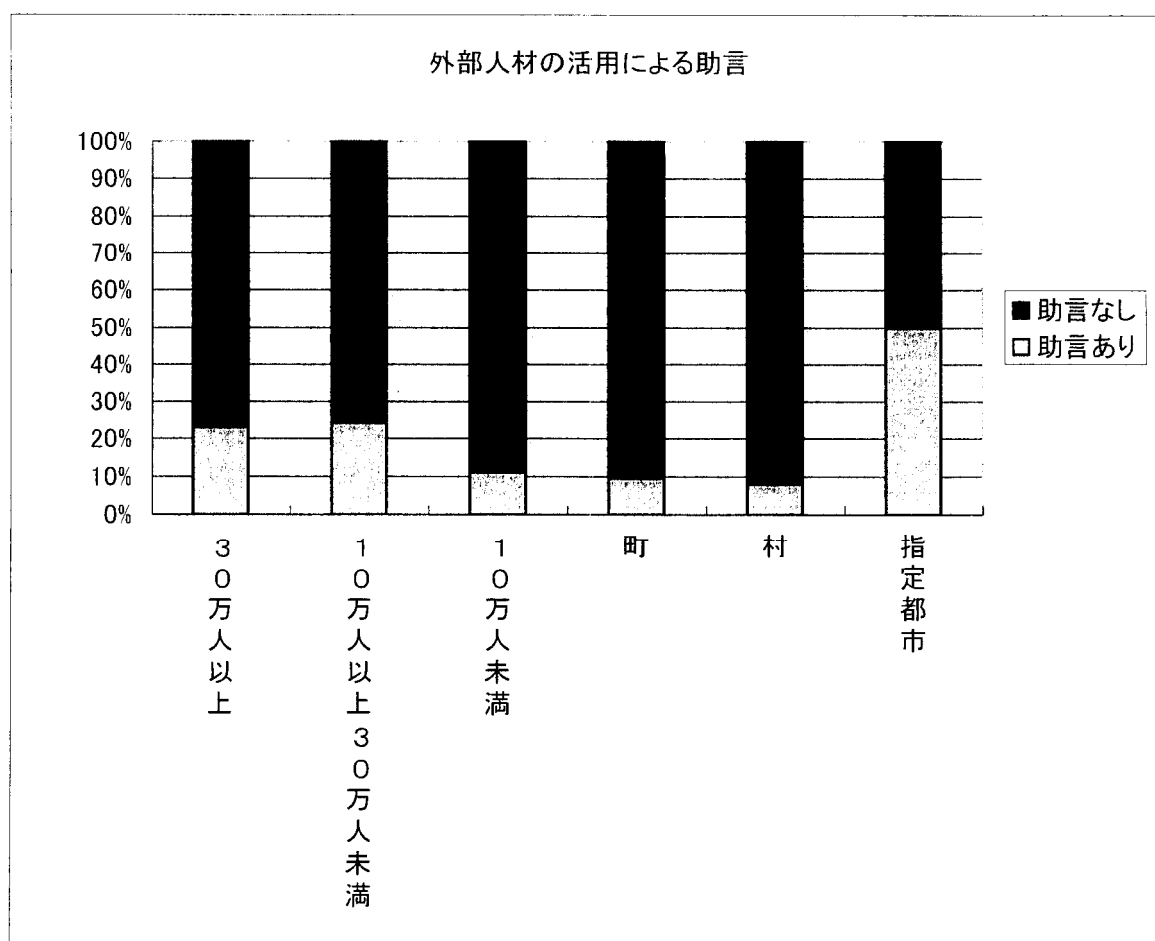
(単位:人)

都道府県名等	職員数	種別												うち、正規職員数	うち専任職員数
		①児童福祉司たる資格を有する者(②、③又は④に該当する者を除く)	②医師	③社会福祉士	④精神保健福祉士	⑤保健師・助産師・看護師(①に該当する者を除く)	⑥教員免許を有する者(①に該当する者を除く)	⑦保育士(①に該当する者を除く)	⑧①～⑦に該当しない心理職	⑨①～⑧に該当しない福祉職	⑩①～⑨に該当しない社会福祉主事	⑪①～⑩に該当しない一般行政職	⑫その他		
北海道	735	24	0	10	1	214	50	49	0	21	16	344	6	666	106
青森県	162	10	0	0	2	52	6	14	0	2	3	70	3	148	11
岩手県	142	3	0	0	0	41	18	6	0	9	6	58	1	117	25
宮城県	120	7	0	0	3	52	11	5	0	7	0	32	3	97	23
秋田県	85	0	0	2	1	21	15	3	0	4	2	36	1	61	25
山形県	111	9	0	2	0	16	16	10	0	5	7	44	2	90	35
福島県	209	8	1	0	1	69	17	4	0	5	8	96	0	186	26
茨城県	150	6	0	2	0	22	33	8	0	7	11	51	10	93	55
栃木県	120	2	0	1	0	44	18	5	0	4	4	40	2	84	50
群馬県	147	3	0	1	0	61	14	4	1	4	4	54	1	126	22
埼玉県	303	11	2	12	1	53	34	10	0	20	41	111	8	232	111
千葉県	206	4	0	3	1	34	44	6	6	9	9	88	2	136	85
東京都	361	40	0	40	6	40	27	69	31	19	17	59	13	227	252
神奈川県	117	8	0	6	1	26	8	8	5	10	8	34	3	82	42
新潟県	96	4	0	0	0	25	26	9	0	3	1	26	2	71	25
富山県	46	1	0	2	1	7	6	6	0	4	2	16	1	34	10
石川県	53	2	0	1	0	12	3	10	0	1	0	22	2	45	6
福井県	61	6	0	0	0	11	5	4	0	2	5	27	1	52	12
山梨県	93	1	0	2	1	40	9	1	0	4	1	32	2	75	26
長野県	233	10	0	2	3	63	21	25	0	12	10	77	10	180	42
岐阜県	107	8	0	1	2	11	8	14	0	11	11	37	4	77	37
静岡県	148	12	0	0	0	32	22	15	3	9	5	48	2	100	66
愛知県	177	3	0	1	1	20	44	18	2	10	11	66	1	111	68
三重県	116	5	0	3	0	37	12	13	1	7	7	30	1	88	25
滋賀県	99	3	0	5	0	20	14	7	2	4	3	37	4	69	35
京都府	91	1	0	1	1	29	14	12	0	2	4	27	0	68	20
大阪府	135	18	0	12	2	11	4	21	23	10	10	23	1	80	92
兵庫県	151	11	0	1	0	36	25	13	1	7	11	44	2	90	56
奈良県	101	10	1	0	0	28	7	14	1	0	2	38	0	87	23
和歌山県	92	2	0	2	0	24	5	7	0	5	5	41	1	82	17
鳥取県	44	2	0	0	0	11	3	1	0	2	4	20	1	38	8
島根県	74	0	0	1	5	23	4	4	0	3	1	33	0	69	7
岡山県	78	3	0	0	1	27	15	2	0	8	1	19	2	51	22
広島県	77	2	0	2	0	15	7	10	0	6	2	31	2	55	7
山口県	79	2	0	2	1	11	5	4	0	3	3	47	1	63	19
徳島県	89	0	0	1	0	40	8	4	0	6	3	27	0	74	17
香川県	68	1	0	1	1	35	3	5	0	4	1	17	0	59	7
愛媛県	55	2	0	0	0	7	14	2	1	6	0	23	0	32	19
高知県	83	3	1	0	1	24	10	9	0	4	0	30	1	65	20
福岡県	193	2	0	3	4	48	17	12	1	7	3	92	4	155	46
佐賀県	91	13	0	0	0	27	10	2	0	1	0	38	0	77	12
長崎県	109	2	0	0	0	35	15	3	1	7	2	44	0	90	15
熊本県	211	6	0	2	0	101	8	9	0	5	4	73	3	193	35
大分県	91	4	2	1	0	22	21	1	0	3	1	34	2	60	27
宮崎県	107	3	0	0	0	33	11	3	0	0	1	55	1	95	24
鹿児島県	159	7	0	0	0	30	8	8	0	7	3	91	5	133	22
沖縄県	91	9	0	5	0	17	13	5	0	5	5	32	0	66	19
札幌市	25	20	0	4	0	0	0	0	0	0	0	1	0	25	25
仙台市	27	0	0	0	0	10	5	3	0	6	1	2	0	13	12
さいたま市	20	2	0	1	0	0	5	2	0	1	4	5	0	10	10
千葉市	18	7	0	0	0	1	6	1	0	1	0	0	2	7	18
横浜市	22	22	0	0	0	0	0	0	0	0	0	0	0	20	22
川崎市	38	37	0	0	0	0	1	0	0	0	0	0	0	29	38
静岡市	12	0	0	0	0	0	3	4	0	1	4	0	0	6	12
名古屋市	16	0	0	0	0	0	0	0	0	16	0	0	0	16	0
京都市	14	0	0	5	0	0	2	2	0	5	0	0	0	0	14
大阪市	48	0	0	8	0	1	9	11	0	0	0	0	19	0	48
神戸市	177	0	9	0	9	73	17	0	0	3	3	78	1	172	0
広島市	17	0	0	0	0	0	6	3	0	0	7	1	0	10	7
北九州市	36	0	0	0	0	6	0	0	0	0	27	3	0	7	29
福岡市	34	2	0	1	0	4	5	3	2	8	0	9	0	14	34
合計	6,970	383	16	149	50	1,752	751	503	81	335	304	2,513	133	5,358	2,023
平均	2.91	0.16	0.01	0.06	0.02	0.73	0.31	0.21	0.03	0.14	0.13	1.05	0.06	2.23	0.84

● 外部人材の活用による助言

○ 市区町村数	人口規模区分						合計
	30万人以上	10万人以上30万人未満	10万人未満	町	村	指定都市	
(1)人材の活用による助言あり	16	45	55	126	27	7	276
(2)人材の活用による助言なし	53	140	440	1,178	305	7	2,123
合計	69	185	495	1,304	332	14	2,399

○ 割合	人口規模区分						平均
	30万人以上	10万人以上30万人未満	10万人未満	町	村	指定都市	
(1)人材の活用による助言あり	23.2%	24.3%	11.1%	9.7%	8.1%	50.0%	11.5%
(2)人材の活用による助言なし	76.8%	75.7%	88.9%	90.3%	91.9%	50.0%	88.5%
合計	100.0%	100.0%	100.0%	100.0%	100.0%	100.0%	100.0%



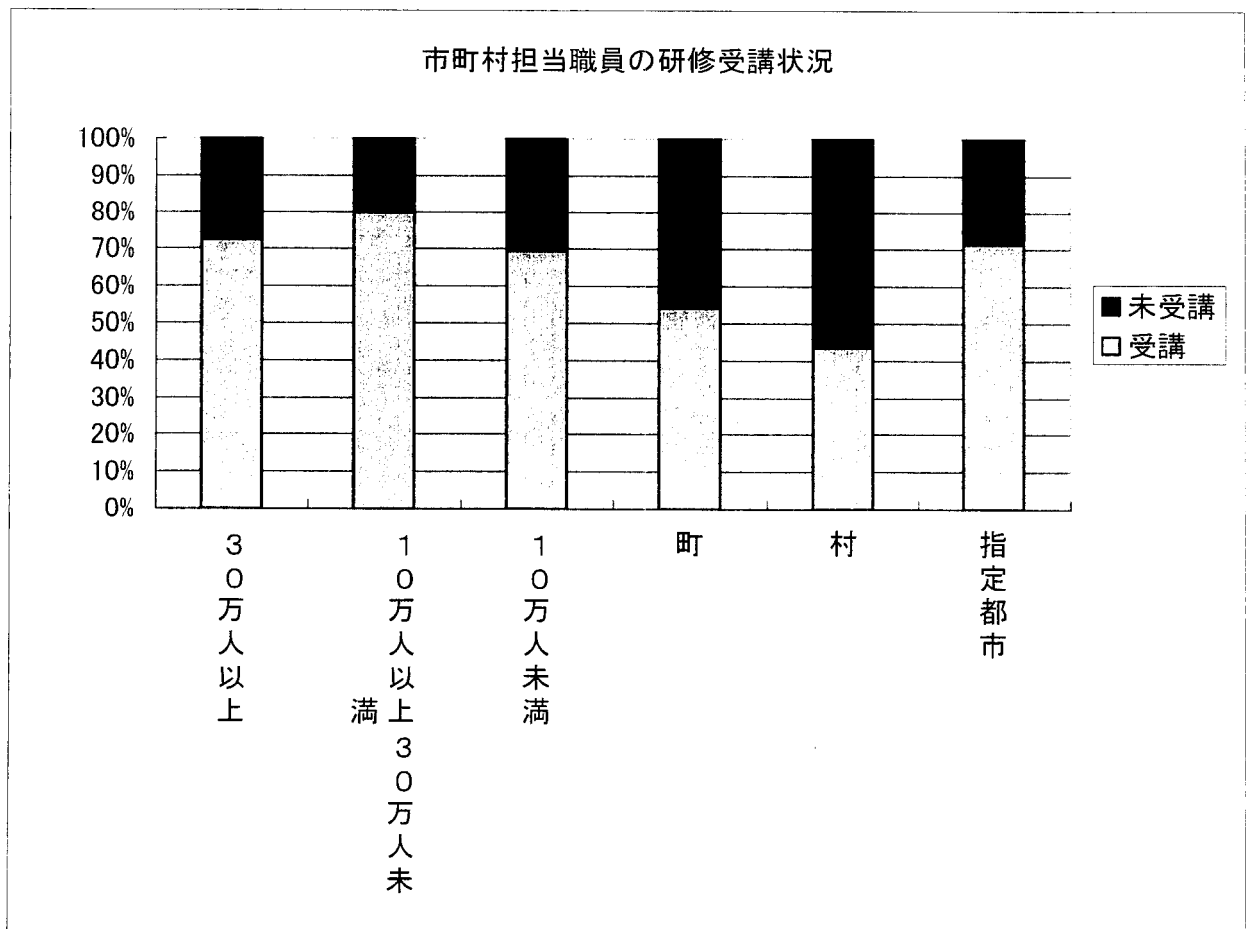
● 市町村担当職員の改正児童福祉法に向けた研修の受講状況

○ 市区町村数

	人口規模区分						合計
	30万人以上	10万人以上30万人未満	10万人未満	町	村	指定都市	
受講	50	148	344	706	145	10	1,403
未受講	19	37	151	598	187	4	996
合計	69	185	495	1,304	332	14	2,399

○ 割合

	人口規模区分						平均
	30万人以上	10万人以上30万人未満	10万人未満	町	村	指定都市	
受講	72.5%	80.0%	69.5%	54.1%	43.7%	71.4%	58.5%
未受講	27.5%	20.0%	30.5%	45.9%	56.3%	28.6%	41.5%
合計	100.0%	100.0%	100.0%	100.0%	100.0%	100.0%	100.0%



● 市区町村相談処理件数

人口30万人以上の市区(69市区)【件数】

	助言指導	継続指導	他機関 あっせん	児童相談 所送致	知的障害 者福祉 司・社会 福祉主事 指導	助産又は 母子保護 の実施に 係る都道 府県知事 への通知	その他	未処理件 数	合計
養護相談	1,150	2,586	188	233	86	27	292	162	4,724
児童虐待相談	282	1,566	102	194	41	19	151	120	2,475
その他の相談	868	1,020	86	39	45	8	141	42	2,249
保健相談	259	59	14	0	4	0	11	3	350
障害相談	353	665	135	9	9	0	36	66	1,273
非行相談	50	21	9	1	1	0	7	14	103
育成相談	1,274	816	102	4	3	0	165	162	2,526
その他の相談	506	232	81	7	9	1	204	12	1,052
合計	3,592	4,379	529	254	112	28	715	419	10,028
平均人口(53,422人)あたり相談件数									17.4

人口30万人以上の市区(69市区)【割合:相談処理別】

	助言指導	継続指導	他機関 あっせん	児童相談 所送致	知的障害 者福祉 司・社会 福祉主事 指導	助産又は 母子保護 の実施に 係る都道 府県知事 への通知	その他	未処理件 数	合計
養護相談	24.3%	54.7%	4.0%	4.9%	1.8%	0.6%	6.2%	3.4%	100.0%
児童虐待相談	11.4%	63.3%	4.1%	7.8%	1.7%	0.8%	6.1%	4.8%	100.0%
その他の相談	38.6%	45.4%	3.8%	1.7%	2.0%	0.4%	6.3%	1.9%	100.0%
保健相談	74.0%	16.9%	4.0%	0.0%	1.1%	0.0%	3.1%	0.9%	100.0%
障害相談	27.7%	52.2%	10.6%	0.7%	0.7%	0.0%	2.8%	5.2%	100.0%
非行相談	48.5%	20.4%	8.7%	1.0%	1.0%	0.0%	6.8%	13.6%	100.0%
育成相談	50.4%	32.3%	4.0%	0.2%	0.1%	0.0%	6.5%	6.4%	100.0%
その他の相談	48.1%	22.1%	7.7%	0.7%	0.9%	0.1%	19.4%	1.1%	100.0%
合計	35.8%	43.7%	5.3%	2.5%	1.1%	0.3%	7.1%	4.2%	100.0%

人口30万人以上の市区(69市区)【割合:相談内容別】

	助言指導	継続指導	他機関 あっせん	児童相談 所送致	知的障害 者福祉 司・社会 福祉主事 指導	助産又は 母子保護 の実施に 係る都道 府県知事 への通知	その他	未処理件 数	合計
養護相談	32.0%	59.1%	35.5%	91.7%	76.8%	96.4%	40.8%	38.7%	47.1%
児童虐待相談	7.9%	35.8%	19.3%	76.4%	36.6%	67.9%	21.1%	28.6%	24.7%
その他の相談	24.2%	23.3%	16.3%	15.4%	40.2%	28.6%	19.7%	10.0%	22.4%
保健相談	7.2%	1.3%	2.6%	0.0%	3.6%	0.0%	1.5%	0.7%	3.5%
障害相談	9.8%	15.2%	25.5%	3.5%	8.0%	0.0%	5.0%	15.8%	12.7%
非行相談	1.4%	0.5%	1.7%	0.4%	0.9%	0.0%	1.0%	3.3%	1.0%
育成相談	35.5%	18.6%	19.3%	1.6%	2.7%	0.0%	23.1%	38.7%	25.2%
その他の相談	14.1%	5.3%	15.3%	2.8%	8.0%	3.6%	28.5%	2.9%	10.5%
合計	100.0%	100.0%	100.0%	100.0%	100.0%	100.0%	100.0%	100.0%	100.0%

人口10万～30万人未満の市区(185市区)【件数】

	助言指導	継続指導	他機関 あつせん	児童相談 所送致	知的障害 者福祉 司・社会 福祉主事 指導	助産又は 母子保護 の実施に 係る都道 府県知事 への通知	その他	未処理件 数	合計
養護相談	1,187	2,854	471	394	49	7	501	114	5,577
児童虐待相談	438	1,696	193	242	25	3	211	68	2,876
その他の相談	749	1,158	278	152	24	4	290	46	2,701
保健相談	353	43	36	19	0	1	3	1	456
障害相談	717	1,051	176	128	70	0	53	9	2,204
非行相談	69	46	20	15	0	0	10	7	167
育成相談	2,742	1,236	193	44	6	1	68	27	4,317
その他の相談	904	337	114	12	5	6	206	43	1,627
合計	5,972	5,567	1,010	612	130	15	841	201	14,348
平均人口(53,422人)あたり相談件数									25.6

人口10万～30万人未満の市区(185市区)【割合:相談処理別】

	助言指導	継続指導	他機関 あつせん	児童相談 所送致	知的障害 者福祉 司・社会 福祉主事 指導	助産又は 母子保護 の実施に 係る都道 府県知事 への通知	その他	未処理件 数	合計
養護相談	21.3%	51.2%	8.4%	7.1%	0.9%	0.1%	9.0%	2.0%	100.0%
児童虐待相談	15.2%	59.0%	6.7%	8.4%	0.9%	0.1%	7.3%	2.4%	100.0%
その他の相談	27.7%	42.9%	10.3%	5.6%	0.9%	0.1%	10.7%	1.7%	100.0%
保健相談	77.4%	9.4%	7.9%	4.2%	0.0%	0.2%	0.7%	0.2%	100.0%
障害相談	32.5%	47.7%	8.0%	5.8%	3.2%	0.0%	2.4%	0.4%	100.0%
非行相談	41.3%	27.5%	12.0%	9.0%	0.0%	0.0%	6.0%	4.2%	100.0%
育成相談	63.5%	28.6%	4.5%	1.0%	0.1%	0.0%	1.6%	0.6%	100.0%
その他の相談	55.6%	20.7%	7.0%	0.7%	0.3%	0.4%	12.7%	2.6%	100.0%
合計	41.6%	38.8%	7.0%	4.3%	0.9%	0.1%	5.9%	1.4%	100.0%

人口10万～30万人未満の市区(185市区)【割合:相談内容別】

	助言指導	継続指導	他機関 あつせん	児童相談 所送致	知的障害 者福祉 司・社会 福祉主事 指導	助産又は 母子保護 の実施に 係る都道 府県知事 への通知	その他	未処理件 数	合計
養護相談	19.9%	51.3%	46.6%	64.4%	37.7%	46.7%	59.6%	56.7%	38.9%
児童虐待相談	7.3%	30.5%	19.1%	39.5%	19.2%	20.0%	25.1%	33.8%	20.0%
その他の相談	12.5%	20.8%	27.5%	24.8%	18.5%	26.7%	34.5%	22.9%	18.8%
保健相談	5.9%	0.8%	3.6%	3.1%	0.0%	6.7%	0.4%	0.5%	3.2%
障害相談	12.0%	18.9%	17.4%	20.9%	53.8%	0.0%	6.3%	4.5%	15.4%
非行相談	1.2%	0.8%	2.0%	2.5%	0.0%	0.0%	1.2%	3.5%	1.2%
育成相談	45.9%	22.2%	19.1%	7.2%	4.6%	6.7%	8.1%	13.4%	30.1%
その他の相談	15.1%	6.1%	11.3%	2.0%	3.8%	40.0%	24.5%	21.4%	11.3%
合計	100.0%	100.0%	100.0%	100.0%	100.0%	100.0%	100.0%	100.0%	100.0%

人口10万未満の市区(495市区)【件数】

	助言指導	継続指導	他機関 あつせん	児童相談 所送致	知的障害 者福祉 司・社会 福祉主事 指導	助産又は 母子保護 の実施に 係る都道 府県知事 への通知	その他	未処理件 数	合計
養護相談	1,685	3,410	350	389	120	11	398	268	6,631
児童虐待相談	664	1,785	201	255	87	6	228	109	3,335
その他の相談	1,021	1,625	149	134	33	5	170	159	3,296
保健相談	507	125	34	1	0	2	15	72	756
障害相談	1,391	2,177	428	216	50	0	100	225	4,587
非行相談	112	235	61	39	4	0	28	33	512
育成相談	2,503	2,523	265	124	28	2	109	351	5,905
その他の相談	1,071	927	157	21	21	17	239	63	2,516
合計	7,269	9,397	1,295	790	223	32	889	1,012	20,907
平均人口(53,422人)あたり相談件数									43.0

人口10万未満の市区(495市区)【割合:相談処理別】

	助言指導	継続指導	他機関 あつせん	児童相談 所送致	知的障害 者福祉 司・社会 福祉主事 指導	助産又は 母子保護 の実施に 係る都道 府県知事 への通知	その他	未処理件 数	合計
養護相談	25.4%	51.4%	5.3%	5.9%	1.8%	0.2%	6.0%	4.0%	100.0%
児童虐待相談	19.9%	53.5%	6.0%	7.6%	2.6%	0.2%	6.8%	3.3%	100.0%
その他の相談	31.0%	49.3%	4.5%	4.1%	1.0%	0.2%	5.2%	4.8%	100.0%
保健相談	67.1%	16.5%	4.5%	0.1%	0.0%	0.3%	2.0%	9.5%	100.0%
障害相談	30.3%	47.5%	9.3%	4.7%	1.1%	0.0%	2.2%	4.9%	100.0%
非行相談	21.9%	45.9%	11.9%	7.6%	0.8%	0.0%	5.5%	6.4%	100.0%
育成相談	42.4%	42.7%	4.5%	2.1%	0.5%	0.0%	1.8%	5.9%	100.0%
その他の相談	42.6%	36.8%	6.2%	0.8%	0.8%	0.7%	9.5%	2.5%	100.0%
合計	34.8%	44.9%	6.2%	3.8%	1.1%	0.2%	4.3%	4.8%	100.0%

人口10万未満の市区(495市区)【割合:相談内容別】

	助言指導	継続指導	他機関 あつせん	児童相談 所送致	知的障害 者福祉 司・社会 福祉主事 指導	助産又は 母子保護 の実施に 係る都道 府県知事 への通知	その他	未処理件 数	合計
養護相談	23.2%	36.3%	27.0%	49.2%	53.8%	34.4%	44.8%	26.5%	31.7%
児童虐待相談	9.1%	19.0%	15.5%	32.3%	39.0%	18.8%	25.6%	10.8%	16.0%
その他の相談	14.0%	17.3%	11.5%	17.0%	14.8%	15.6%	19.1%	15.7%	15.8%
保健相談	7.0%	1.3%	2.6%	0.1%	0.0%	6.3%	1.7%	7.1%	3.6%
障害相談	19.1%	23.2%	33.1%	27.3%	22.4%	0.0%	11.2%	22.2%	21.9%
非行相談	1.5%	2.5%	4.7%	4.9%	1.8%	0.0%	3.1%	3.3%	2.4%
育成相談	34.4%	26.8%	20.5%	15.7%	12.6%	6.3%	12.3%	34.7%	28.2%
その他の相談	14.7%	9.9%	12.1%	2.7%	9.4%	53.1%	26.9%	6.2%	12.0%
合計	100.0%	100.0%	100.0%	100.0%	100.0%	100.0%	100.0%	100.0%	100.0%

町(1, 304町)【件数】

	助言指導	継続指導	他機関 あつせん	児童相談 所送致	知的障害 者福祉 司・社会 福祉主事 指導	助産又は 母子保護 の実施に 係る都道 府県知事 への通知	その他	未処理件 数	合計
養護相談	307	625	93	151	2	6	83	87	1,354
児童虐待相談	184	458	59	114	1	3	65	68	952
その他の相談	123	167	34	37	1	3	18	19	402
保健相談	1,303	443	58	4	2	4	8	56	1,878
障害相談	842	1,390	270	59	11	0	65	22	2,659
非行相談	8	11	5	3	0	0	1	5	33
育成相談	2,858	1,218	81	22	0	2	44	42	4,267
その他の相談	904	215	27	4	0	0	46	4	1,200
合計	6,222	3,902	534	243	15	12	247	216	11,391
平均人口(53,422人)あたり相談件数									34.0

町(1, 304町)【割合:相談処理別】

	助言指導	継続指導	他機関 あつせん	児童相談 所送致	知的障害 者福祉 司・社会 福祉主事 指導	助産又は 母子保護 の実施に 係る都道 府県知事 への通知	その他	未処理件 数	合計
養護相談	22.7%	46.2%	6.9%	11.2%	0.1%	0.4%	6.1%	6.4%	100.0%
児童虐待相談	19.3%	48.1%	6.2%	12.0%	0.1%	0.3%	6.8%	7.1%	100.0%
その他の相談	30.6%	41.5%	8.5%	9.2%	0.2%	0.7%	4.5%	4.7%	100.0%
保健相談	69.4%	23.6%	3.1%	0.2%	0.1%	0.2%	0.4%	3.0%	100.0%
障害相談	31.7%	52.3%	10.2%	2.2%	0.4%	0.0%	2.4%	0.8%	100.0%
非行相談	24.2%	33.3%	15.2%	9.1%	0.0%	0.0%	3.0%	15.2%	100.0%
育成相談	67.0%	28.5%	1.9%	0.5%	0.0%	0.0%	1.0%	1.0%	100.0%
その他の相談	75.3%	17.9%	2.3%	0.3%	0.0%	0.0%	3.8%	0.3%	100.0%
合計	54.6%	34.3%	4.7%	2.1%	0.1%	0.1%	2.2%	1.9%	100.0%

町(1, 304町)【割合:相談内容別】

	助言指導	継続指導	他機関 あつせん	児童相談 所送致	知的障害 者福祉 司・社会 福祉主事 指導	助産又は 母子保護 の実施に 係る都道 府県知事 への通知	その他	未処理件 数	合計
養護相談	4.9%	16.0%	17.4%	62.1%	13.3%	50.0%	33.6%	40.3%	11.9%
児童虐待相談	3.0%	11.7%	11.0%	46.9%	6.7%	25.0%	26.3%	31.5%	8.4%
その他の相談	2.0%	4.3%	6.4%	15.2%	6.7%	25.0%	7.3%	8.8%	3.5%
保健相談	20.9%	11.4%	10.9%	1.6%	13.3%	33.3%	3.2%	25.9%	16.5%
障害相談	13.5%	35.6%	50.6%	24.3%	73.3%	0.0%	26.3%	10.2%	23.3%
非行相談	0.1%	0.3%	0.9%	1.2%	0.0%	0.0%	0.4%	2.3%	0.3%
育成相談	45.9%	31.2%	15.2%	9.1%	0.0%	16.7%	17.8%	19.4%	37.5%
その他の相談	14.5%	5.5%	5.1%	1.6%	0.0%	0.0%	18.6%	1.9%	10.5%
合計	100.0%	100.0%	100.0%	100.0%	100.0%	100.0%	100.0%	100.0%	100.0%

村(332村)【件数】

	助言指導	継続指導	他機関 あつせん	児童相談 所送致	知的障害 者福祉 司・社会 福祉主事 指導	助産又は 母子保護 の実施に 係る都道 府県知事 への通知	その他	未処理件 数	合計
養護相談	18	36	15	11	0	1	13	6	100
児童虐待相談	6	18	7	5	0	1	10	4	51
その他の相談	12	18	8	6	0	0	3	2	49
保健相談	379	69	9	0	0	0	1	0	458
障害相談	76	162	61	7	0	0	7	5	318
非行相談	3	10	1	0	0	0	0	0	14
育成相談	501	81	15	6	5	1	1	10	620
その他の相談	156	41	4	0	0	0	2	0	203
合計	1,133	399	105	24	5	2	24	21	1,713
平均人口(53,422人)あたり相談件数									55.5

村(332村)【割合:相談処理別】

	助言指導	継続指導	他機関 あつせん	児童相談 所送致	知的障害 者福祉 司・社会 福祉主事 指導	助産又は 母子保護 の実施に 係る都道 府県知事 への通知	その他	未処理件 数	合計
養護相談	18.0%	36.0%	15.0%	11.0%	0.0%	1.0%	13.0%	6.0%	100.0%
児童虐待相談	11.8%	35.3%	13.7%	9.8%	0.0%	2.0%	19.6%	7.8%	100.0%
その他の相談	24.5%	36.7%	16.3%	12.2%	0.0%	0.0%	6.1%	4.1%	100.0%
保健相談	82.8%	15.1%	2.0%	0.0%	0.0%	0.0%	0.2%	0.0%	100.0%
障害相談	23.9%	50.9%	19.2%	2.2%	0.0%	0.0%	2.2%	1.6%	100.0%
非行相談	21.4%	71.4%	7.1%	0.0%	0.0%	0.0%	0.0%	0.0%	100.0%
育成相談	80.8%	13.1%	2.4%	1.0%	0.8%	0.2%	0.2%	1.6%	100.0%
その他の相談	76.8%	20.2%	2.0%	0.0%	0.0%	0.0%	1.0%	0.0%	100.0%
合計	66.1%	23.3%	6.1%	1.4%	0.3%	0.1%	1.4%	1.2%	100.0%

村(332村)【割合:相談内容別】

	助言指導	継続指導	他機関 あつせん	児童相談 所送致	知的障害 者福祉 司・社会 福祉主事 指導	助産又は 母子保護 の実施に 係る都道 府県知事 への通知	その他	未処理件 数	合計
養護相談	1.6%	9.0%	14.3%	45.8%	0.0%	50.0%	54.2%	28.6%	5.8%
児童虐待相談	0.5%	4.5%	6.7%	20.8%	0.0%	50.0%	41.7%	19.0%	3.0%
その他の相談	1.1%	4.5%	7.6%	25.0%	0.0%	0.0%	12.5%	9.5%	2.9%
保健相談	33.5%	17.3%	8.6%	0.0%	0.0%	0.0%	4.2%	0.0%	26.7%
障害相談	6.7%	40.6%	58.1%	29.2%	0.0%	0.0%	29.2%	23.8%	18.6%
非行相談	0.3%	2.5%	1.0%	0.0%	0.0%	0.0%	0.0%	0.0%	0.8%
育成相談	44.2%	20.3%	14.3%	25.0%	100.0%	50.0%	4.2%	47.6%	36.2%
その他の相談	13.8%	10.3%	3.8%	0.0%	0.0%	0.0%	8.3%	0.0%	11.9%
合計	100.0%	100.0%	100.0%	100.0%	100.0%	100.0%	100.0%	100.0%	100.0%

指定都市(14市)【件数】

	助言指導	継続指導	他機関 あつせん	児童相談 所送致	知的障害 者福祉 司・社会 福祉主事 指導	助産又は 母子保護 の実施に 係る都道 府県知事 への通知	その他	未処理件 数	合計
養護相談	651	919	63	46	5	9	390	1,571	3,654
児童虐待相談	209	506	30	20	3	3	113	1,140	2,024
その他の相談	442	413	33	26	2	6	277	431	1,630
保健相談	866	68	15	0	1	1	5	0	956
障害相談	5,499	2,908	184	31	24	1	518	152	9,317
非行相談	84	123	17	2	1	0	35	207	469
育成相談	4,371	1,126	117	6	15	1	18	229	5,883
その他の相談	967	238	32	5	5	37	24	21	1,329
合計	12,438	5,382	428	90	51	49	990	2,180	21,608
平均人口(53,422人)あたり相談件数									52.8

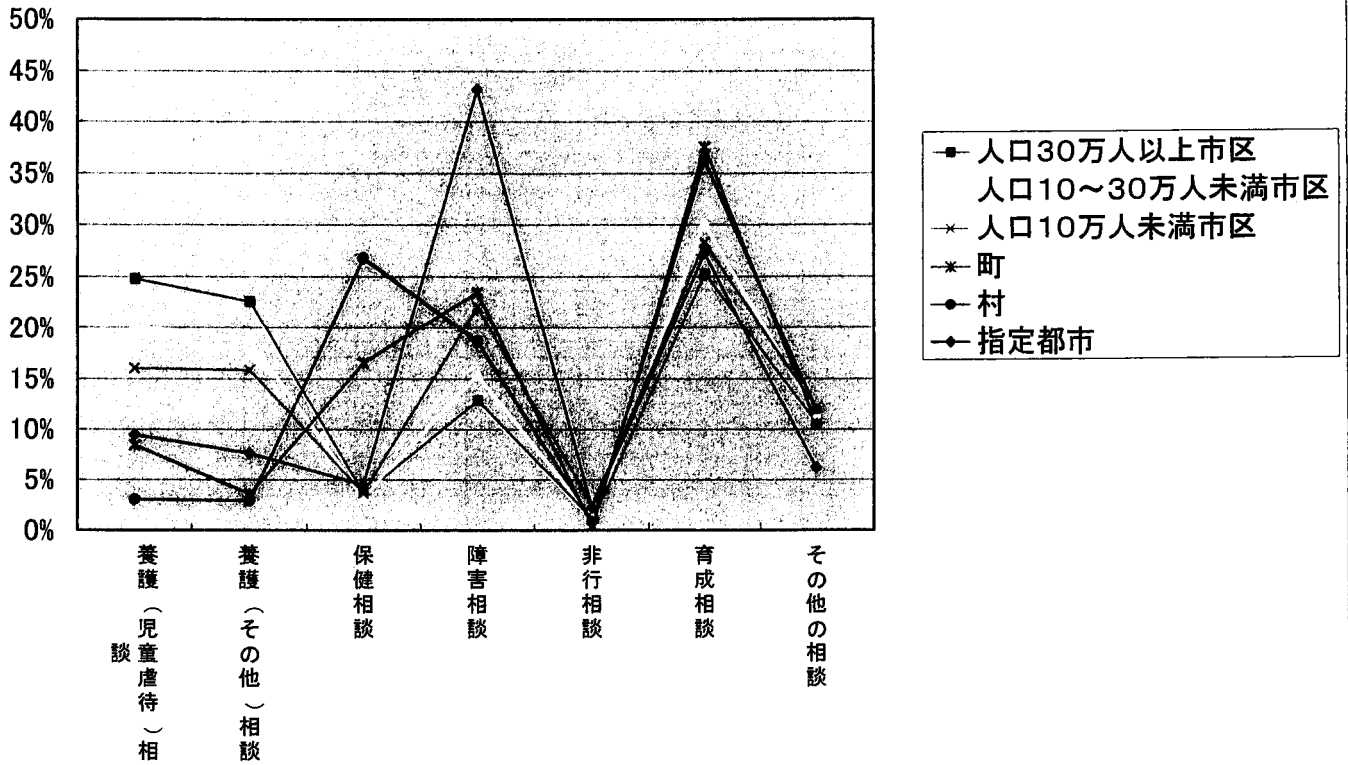
指定都市(14市)【割合:相談処理別】

	助言指導	継続指導	他機関 あつせん	児童相談 所送致	知的障害 者福祉 司・社会 福祉主事 指導	助産又は 母子保護 の実施に 係る都道 府県知事 への通知	その他	未処理件 数	合計
養護相談	17.8%	25.2%	1.7%	1.3%	0.1%	0.2%	10.7%	43.0%	100.0%
児童虐待相談	10.3%	25.0%	1.5%	1.0%	0.1%	0.1%	5.6%	56.3%	100.0%
その他の相談	27.1%	25.3%	2.0%	1.6%	0.1%	0.4%	17.0%	26.4%	100.0%
保健相談	90.6%	7.1%	1.6%	0.0%	0.1%	0.1%	0.5%	0.0%	100.0%
障害相談	59.0%	31.2%	2.0%	0.3%	0.3%	0.0%	5.6%	1.6%	100.0%
非行相談	17.9%	26.2%	3.6%	0.4%	0.2%	0.0%	7.5%	44.1%	100.0%
育成相談	74.3%	19.1%	2.0%	0.1%	0.3%	0.0%	0.3%	3.9%	100.0%
その他の相談	72.8%	17.9%	2.4%	0.4%	0.4%	2.8%	1.8%	1.6%	100.0%
合計	57.6%	24.9%	2.0%	0.4%	0.2%	0.2%	4.6%	10.1%	100.0%

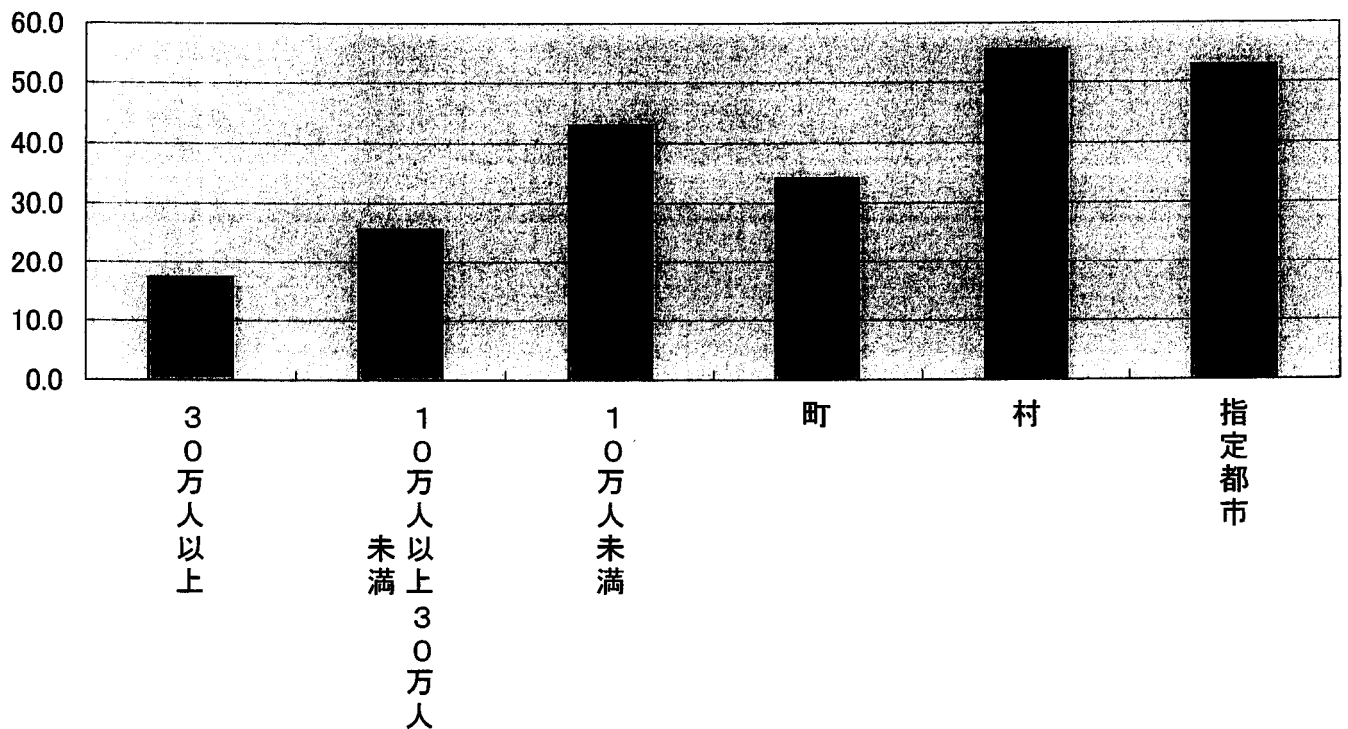
指定都市(14市)【割合:相談内容別】

	助言指導	継続指導	他機関 あつせん	児童相談 所送致	知的障害 者福祉 司・社会 福祉主事 指導	助産又は 母子保護 の実施に 係る都道 府県知事 への通知	その他	未処理件 数	合計
養護相談	5.2%	17.1%	14.7%	51.1%	9.8%	18.4%	39.4%	72.1%	16.9%
児童虐待相談	1.7%	9.4%	7.0%	22.2%	5.9%	6.1%	11.4%	52.3%	9.4%
その他の相談	3.6%	7.7%	7.7%	28.9%	3.9%	12.2%	28.0%	19.8%	7.5%
保健相談	7.0%	1.3%	3.5%	0.0%	2.0%	2.0%	0.5%	0.0%	4.4%
障害相談	44.2%	54.0%	43.0%	34.4%	47.1%	2.0%	52.3%	7.0%	43.1%
非行相談	0.7%	2.3%	4.0%	2.2%	2.0%	0.0%	3.5%	9.5%	2.2%
育成相談	35.1%	20.9%	27.3%	6.7%	29.4%	2.0%	1.8%	10.5%	27.2%
その他の相談	7.8%	4.4%	7.5%	5.6%	9.8%	75.5%	2.4%	1.0%	6.2%
合計	100.0%	100.0%	100.0%	100.0%	100.0%	100.0%	100.0%	100.0%	100.0%

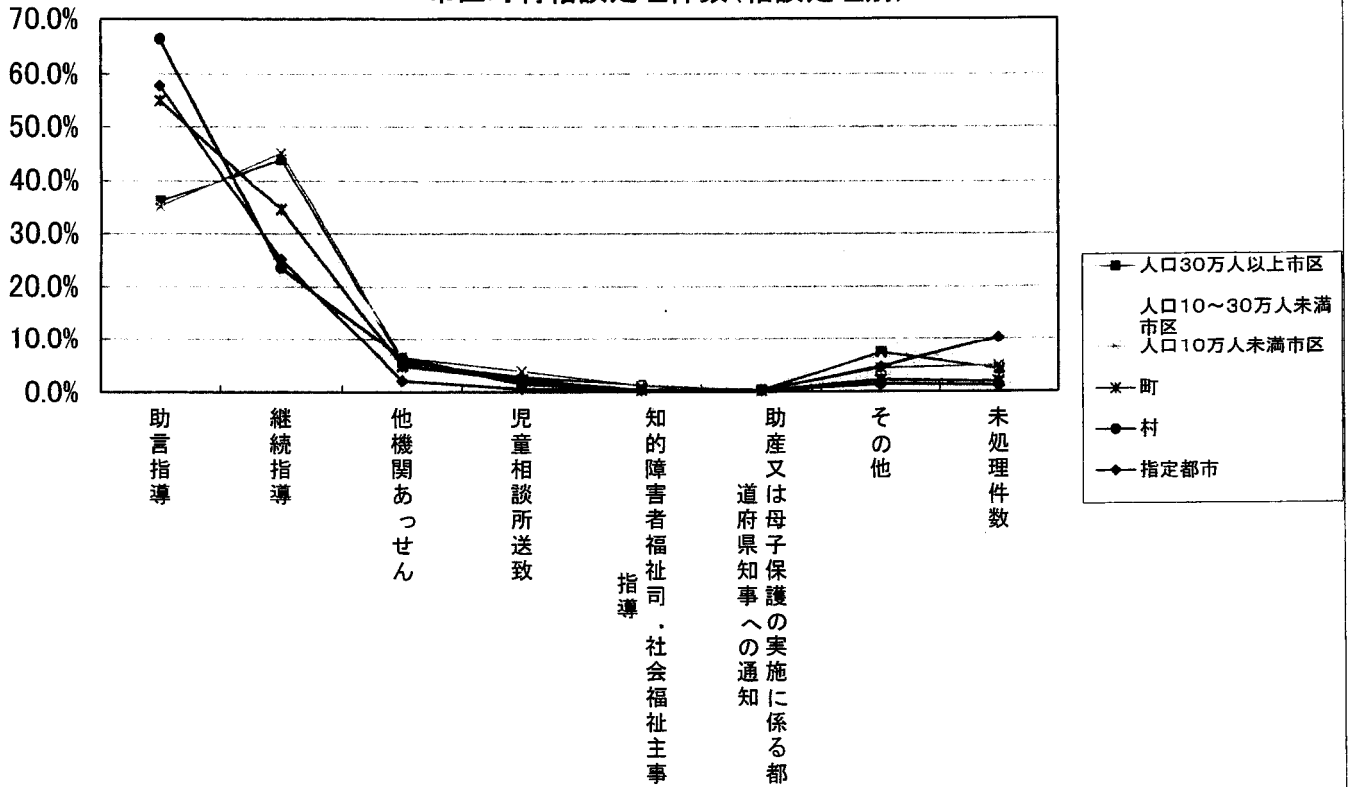
市区町村相談処理件数(相談内容別)



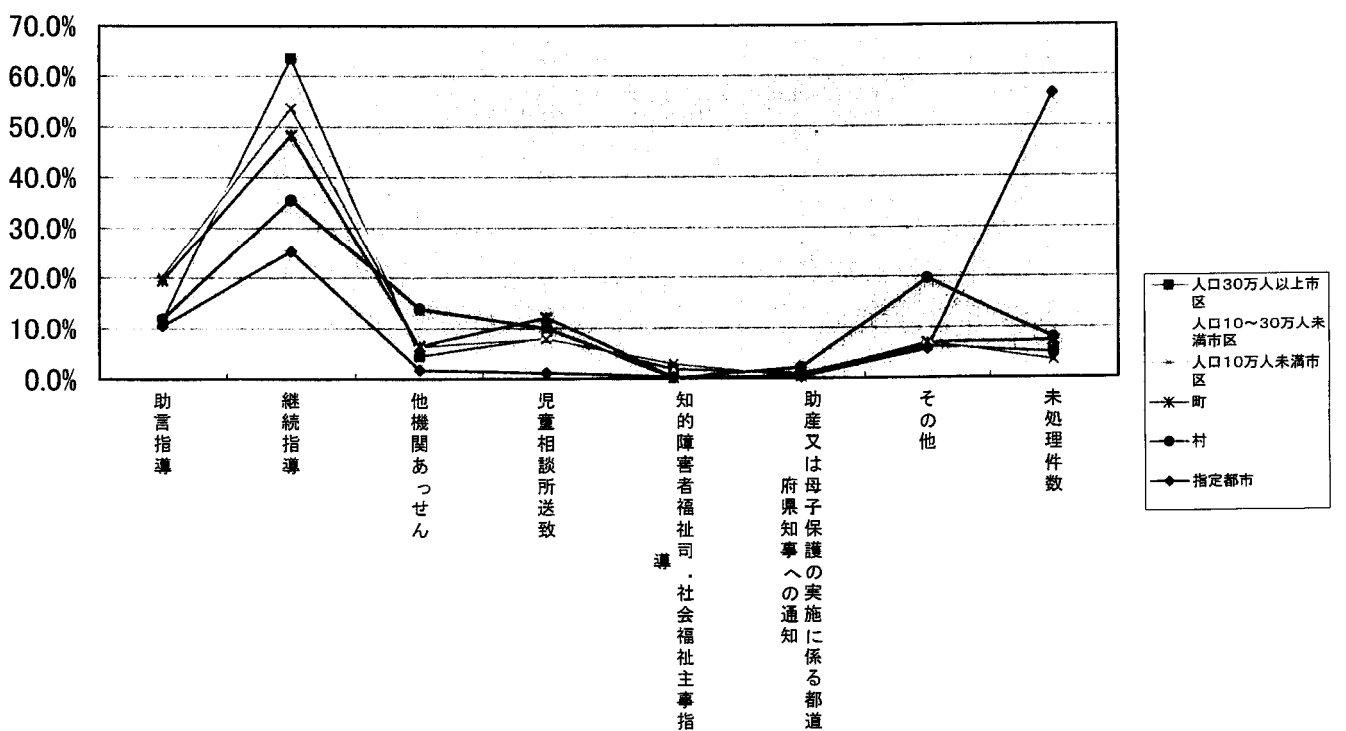
平均人口(53,422人)あたりの相談件数



市区町村相談処理件数(相談処理別)



市区町村相談処理件数(児童虐待相談)(相談処理別)



● 受理会議の開催頻度(緊急受理会議は除く)

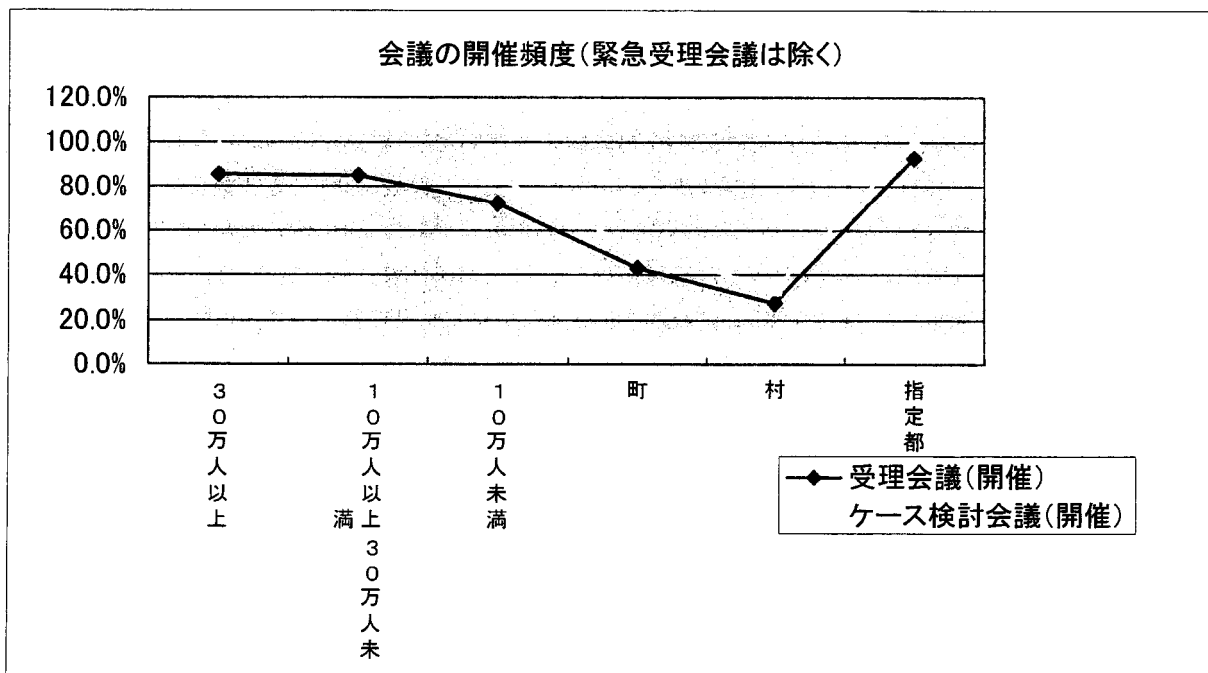
○ 市区町村数	人口規模区分						合計
	30万人以上	10万人以上 30万人未満	10万人未満	町	村	指定都市	
①開催(随時、定期)	59	157	357	561	91	13	1,238
②不開催	10	28	138	743	241	1	1,161
合計	69	185	495	1,304	332	14	2,399

○ 割合	人口規模区分						平均
	30万人以上	10万人以上 30万人未満	10万人未満	町	村	指定都市	
①開催(随時、定期)	85.5%	84.9%	72.1%	43.0%	27.4%	92.9%	51.6%
②不開催	14.5%	15.1%	27.9%	57.0%	72.6%	7.1%	48.4%
合計	100.0%	100.0%	100.0%	100.0%	100.0%	100.0%	100.0%

● ケース検討会議の開催頻度

○ 市区町村数	人口規模区分						合計
	30万人以上	10万人以上 30万人未満	10万人未満	町	村	指定都市	
①開催(随時、定期)	67	173	415	666	113	14	1,448
②不開催	2	12	80	638	219	0	951
合計	69	185	495	1,304	332	14	2,399

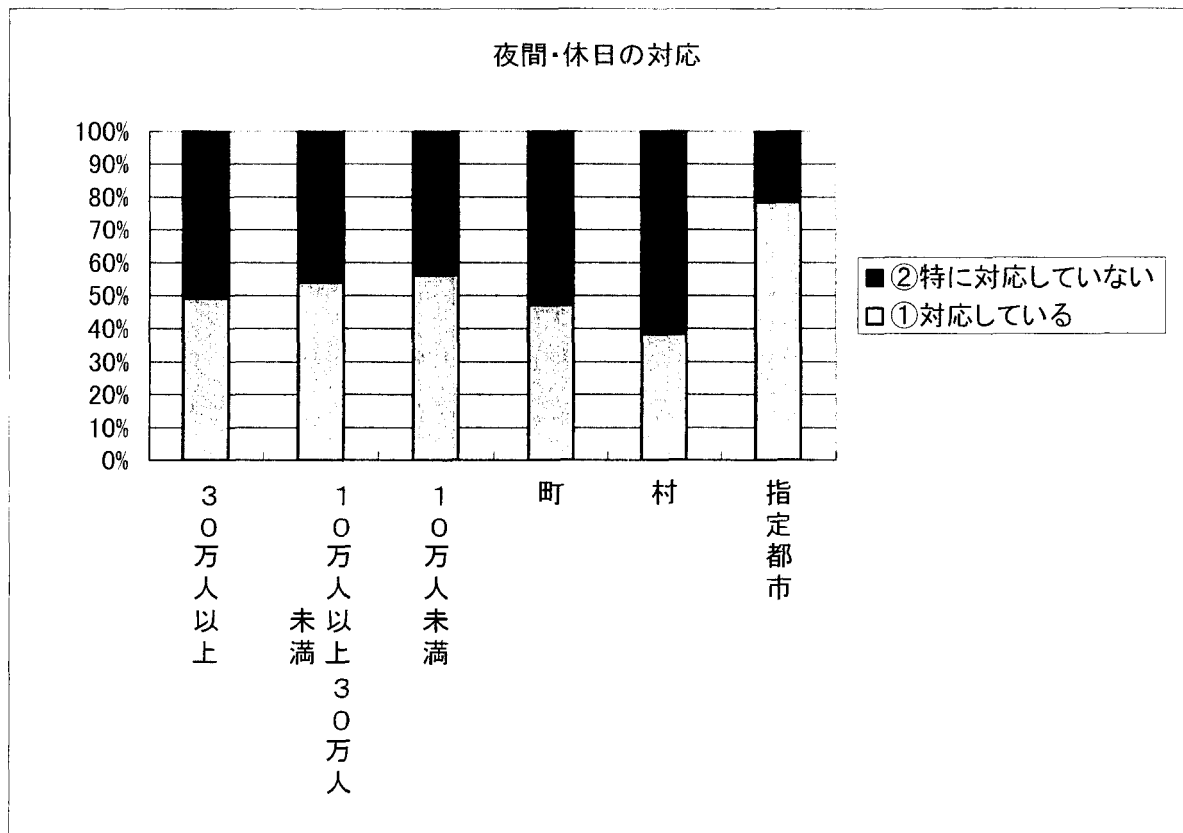
○ 割合	人口規模区分						平均
	30万人以上	10万人以上 30万人未満	10万人未満	町	村	指定都市	
①開催(随時、定期)	97.1%	93.5%	83.8%	51.1%	34.0%	100.0%	60.4%
②不開催	2.9%	6.5%	16.2%	48.9%	66.0%	0.0%	39.6%
合計	100.0%	100.0%	100.0%	100.0%	100.0%	100.0%	100.0%



● 夜間・休日の対応

○ 市区町村数	人口規模区分						合計
	30万人以上	10万人以上 30万人未満	10万人未満	町	村	指定都市	
①対応している	34	100	278	616	128	11	1,167
②特に対応していない	35	85	217	688	204	3	1,232
合計	69	185	495	1,304	332	14	2,399

○ 割合	人口規模区分						平均
	30万人以上	10万人以上 30万人未満	10万人未満	町	村	指定都市	
①対応している	49.3%	54.1%	56.2%	47.2%	38.6%	78.6%	48.6%
②特に対応していない	50.7%	45.9%	43.8%	52.8%	61.4%	21.4%	51.4%
合計	100.0%	100.0%	100.0%	100.0%	100.0%	100.0%	100.0%



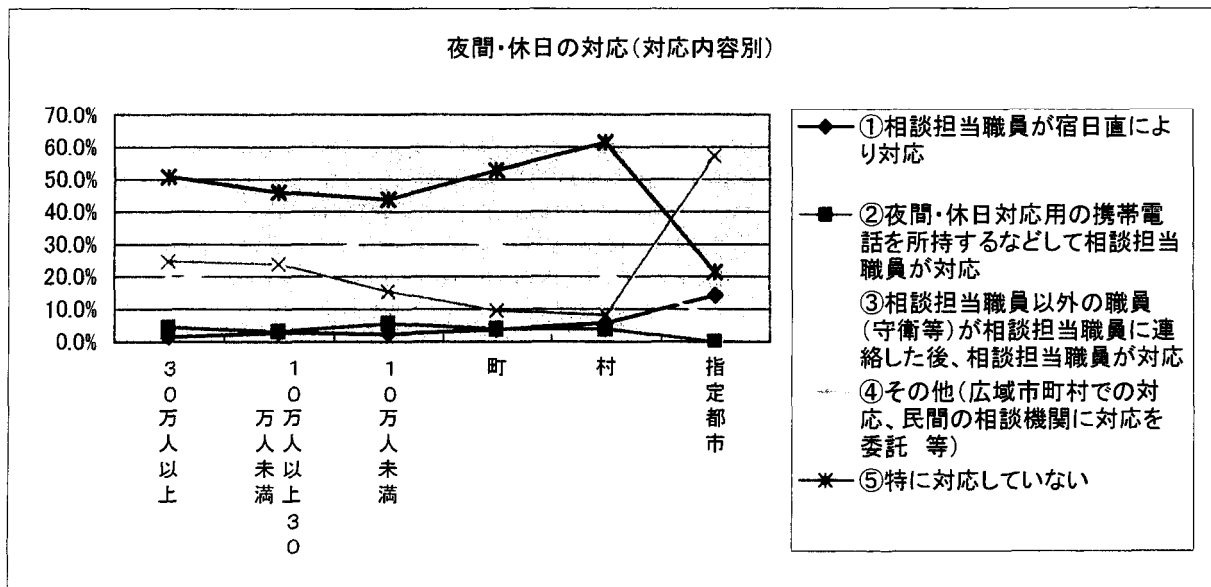
● 夜間・休日の対応(対応内容別)

○ 市区町村数

	人口規模区分						合計
	30万人以上	10万人以上 30万人未満	10万人未満	町	村	指定都市	
①相談担当職員が宿日直により対応	1	5	12	50	19	2	89
②夜間・休日対応用の携帯電話を所持するなどして相談担当職員が対応	3	6	28	51	13	0	101
③相談担当職員以外の職員(守衛等)が相談担当職員に連絡した後、相談担当職員が対応	13	45	162	391	69	1	681
④その他(広域市町村での対応、民間の相談機関に対応を委託等)	17	44	76	124	27	8	296
⑤特に対応していない	35	85	217	688	204	3	1,232
合計	69	185	495	1,304	332	14	2,399

○ 割合

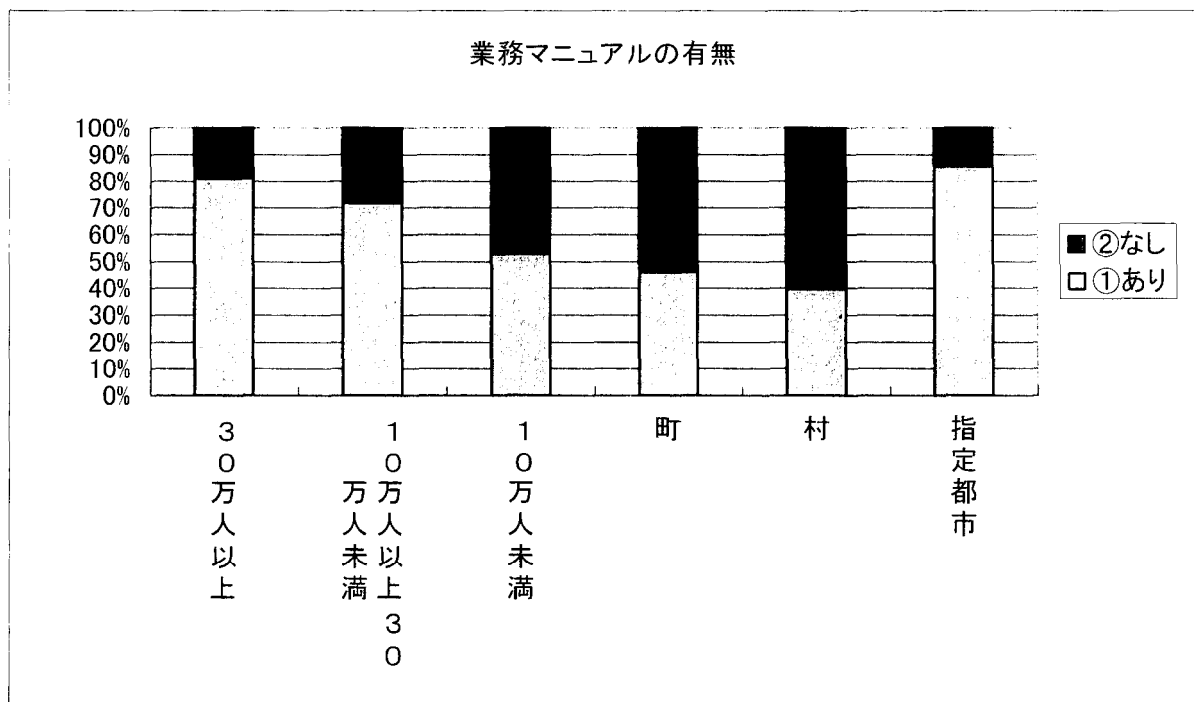
	人口規模区分						平均
	30万人以上	10万人以上 30万人未満	10万人未満	町	村	指定都市	
①相談担当職員が宿日直により対応	1.4%	2.7%	2.4%	3.8%	5.7%	14.3%	3.7%
②夜間・休日対応用の携帯電話を所持するなどして相談担当職員が対応	4.3%	3.2%	5.7%	3.9%	3.9%	0.0%	4.2%
③相談担当職員以外の職員(守衛等)が相談担当職員に連絡した後、相談担当職員が対応	18.8%	24.3%	32.7%	30.0%	20.8%	7.1%	28.4%
④その他(広域市町村での対応、民間の相談機関に対応を委託等)	24.6%	23.8%	15.4%	9.5%	8.1%	57.1%	12.3%
⑤特に対応していない	50.7%	45.9%	43.8%	52.8%	61.4%	21.4%	51.4%
合計	100.0%	100.0%	100.0%	100.0%	100.0%	100.0%	100.0%



● 業務マニュアルの有無

○ 市区町村数	人口規模区分						合計
	30万人以上	10万人以上 30万人未満	10万人未満	町	村	指定都市	
①あり	56	133	263	601	132	12	1,197
②なし	13	52	232	703	200	2	1,202
合計	69	185	495	1,304	332	14	2,399

○ 割合	人口規模区分						平均
	30万人以上	10万人以上 30万人未満	10万人未満	町	村	指定都市	
①あり	81.2%	71.9%	53.1%	46.1%	39.8%	85.7%	49.9%
②なし	18.8%	28.1%	46.9%	53.9%	60.2%	14.3%	50.1%
合計	100.0%	100.0%	100.0%	100.0%	100.0%	100.0%	100.0%



● 都道府県(児童相談所等)からの後方支援(複数回答)

○ 市区町村数

	人口規模区分						合計
	30万人以上	10万人以上 30万人未満	10万人未満	町	村	指定都市	
①児童相談所等の職員による市町村職員研修の実施	45	120	339	766	173	8	1,451
②児童相談所等の職員による個々の事例に対する支援に必要な情報の提供や助言	63	168	408	647	100	10	1,396
③ケース検討会議、要保護児童対策地域協議会に児童相談所職員等が参加	59	149	327	415	46	10	1,006
④年間を通じて市町村に県職員を派遣	1	5	19	11	4	1	41
⑤定期的に児童相談所職員を派遣して市町村を支援	7	24	60	39	7	3	140
⑥児童相談所への市町村職員の受入れ	13	22	13	10	1	0	59
⑦国の指針とは別に、都道府県独自の市町村向けのマニュアル等を作成	39	86	169	274	72	6	646
市区町村数	69	185	495	1,304	332	14	2,399

○ 割合

	人口規模区分						平均
	30万人以上	10万人以上 30万人未満	10万人未満	町	村	指定都市	
①児童相談所等の職員による市町村職員研修の実施	65.2%	64.9%	68.5%	58.7%	52.1%	57.1%	60.5%
②児童相談所等の職員による個々の事例に対する支援に必要な情報の提供や助言	91.3%	90.8%	82.4%	49.6%	30.1%	71.4%	58.2%
③ケース検討会議、要保護児童対策地域協議会に児童相談所職員等が参加	85.5%	80.5%	66.1%	31.8%	13.9%	71.4%	41.9%
④年間を通じて市町村に県職員を派遣	1.4%	2.7%	3.8%	0.8%	1.2%	7.1%	1.7%
⑤定期的に児童相談所職員を派遣して市町村を支援	10.1%	13.0%	12.1%	3.0%	2.1%	21.4%	5.8%
⑥児童相談所への市町村職員の受入れ	18.8%	11.9%	2.6%	0.8%	0.3%	0.0%	2.5%
⑦国の指針とは別に、都道府県独自の市町村向けのマニュアル等を作成	56.5%	46.5%	34.1%	21.0%	21.7%	42.9%	26.9%

都道府県(児童相談所等)からの後方支援【複数回答】

