

第12回厚生科学審議会 医薬品販売制度改正検討部会	資料
平成17年4月15日	3-2

薬局・一般販売業・薬種商販売業・配置販売業アンケートの結果
(その2)

目次

1. 薬局を一般用医薬品売上高 120 万円 以上と 120 万円未満とで分けて再集計	1
2. 販売店の問 2.4.7. 「専門家の配置時間の割合」(次図) と販売店の特性との関係	6
3. 販売店の問 3.4.1. 「どのように説明を行っているか」(次図) に対する回答別特性	8
4. 販売店の問 3.4.7. 「説明はどうあるべきか」(次図) に対する回答別特性	13
5. 回答者の販売店別特性	19

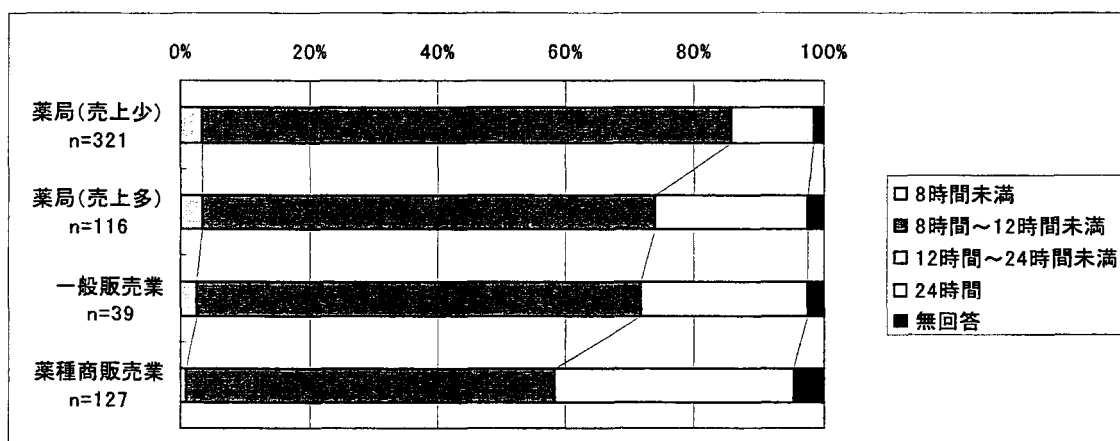
1. 薬局を一般用医薬品売上高 120 万円¹ 以上と 120 万円未満とで分けて再集計

①一般用医薬品売上高（一月あたり）

	120 万円未満	120 万円以上	全体
薬局	321	116	437
一般販売業	9	30	39
薬種商販売業	79	48	127
無回答	15	5	20
小計	424	199	623

	120 万円未満	120 万円以上	合計
薬局全体	321	116	437
一般用医薬品売上高 ≥ 調剤請求額	39	82	121
一般用医薬品売上高 < 調剤請求額	282	34	316

②平均営業時間

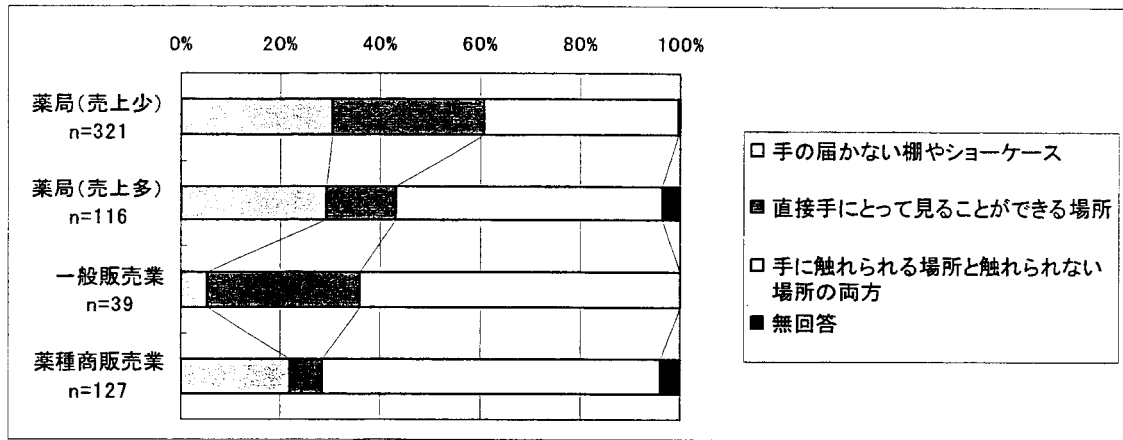


薬局（売上少）：一般用医薬品売上高 120 万円未満

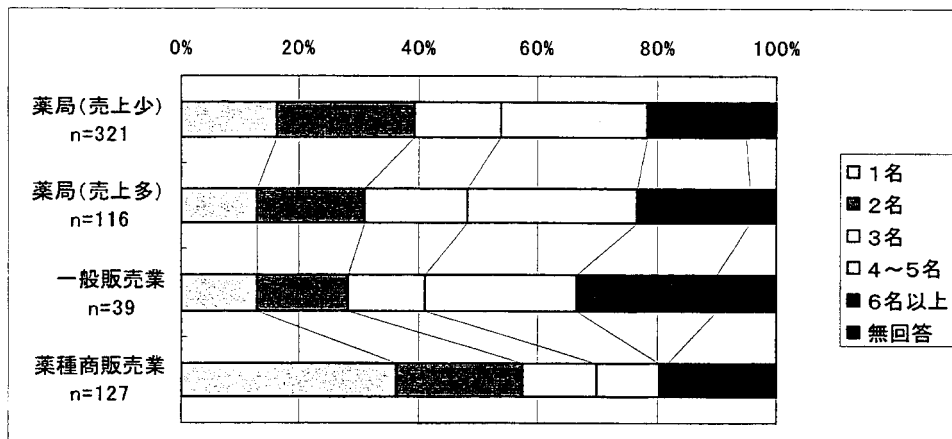
薬局（売上多）：一般用医薬品売上高 120 万円以上

¹ 一般販売業における一般用医薬品売上高の 25% タイル

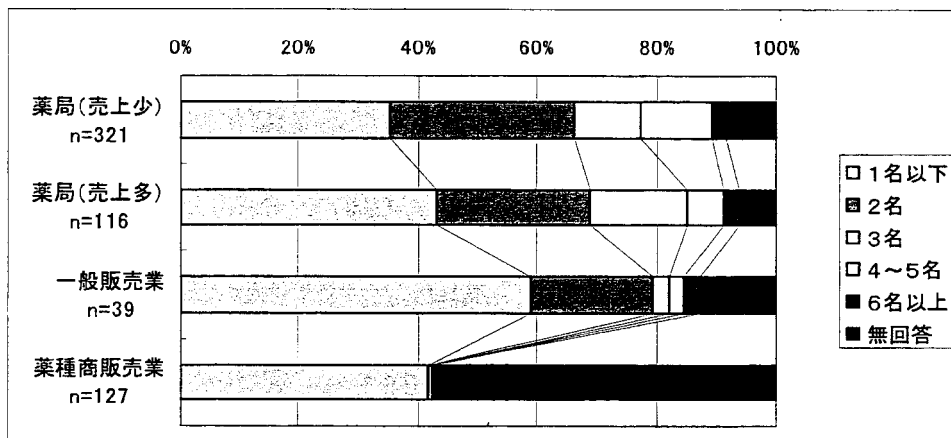
③販売方法



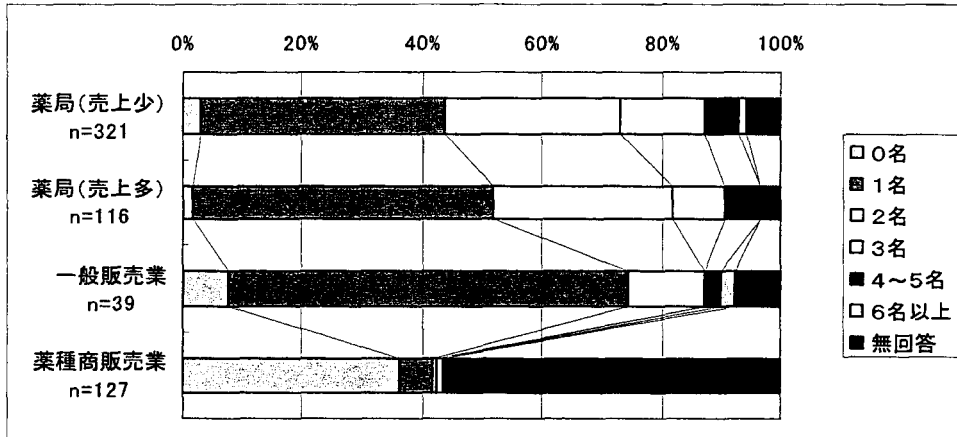
④勤務従業員数 (常勤換算)



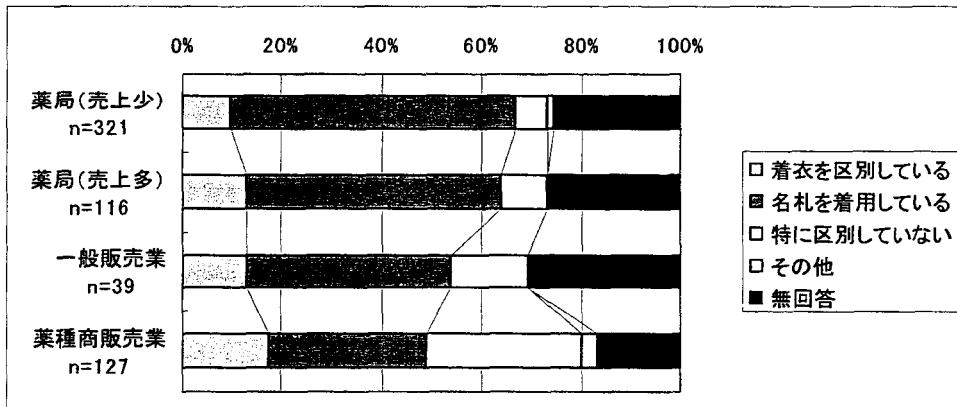
⑤勤務薬剤師数 (常勤換算)



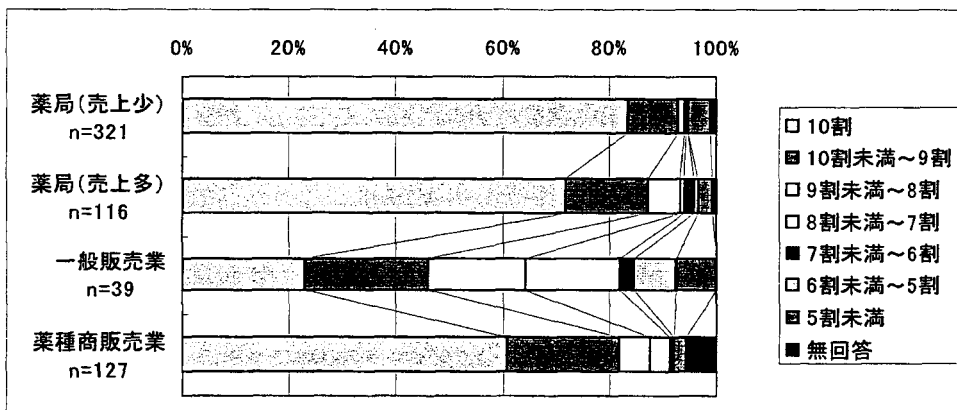
⑥常勤薬剤師数



⑦他の従業員との区別

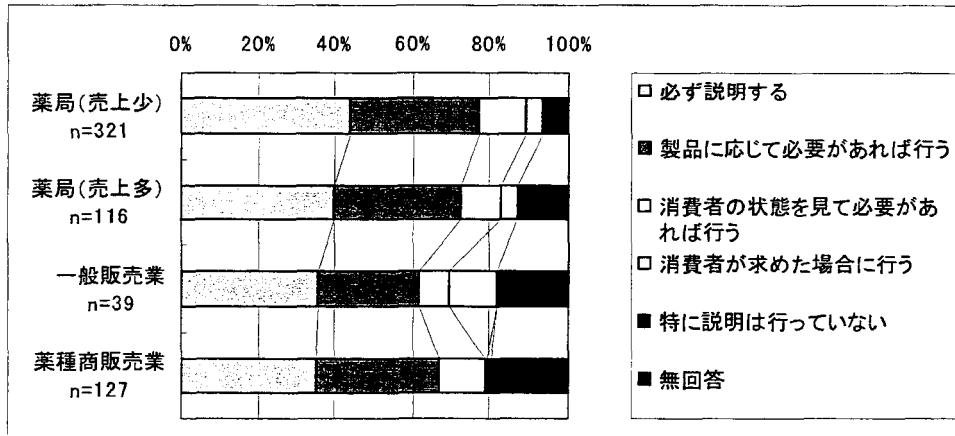


⑧薬剤師の配置時間の割合

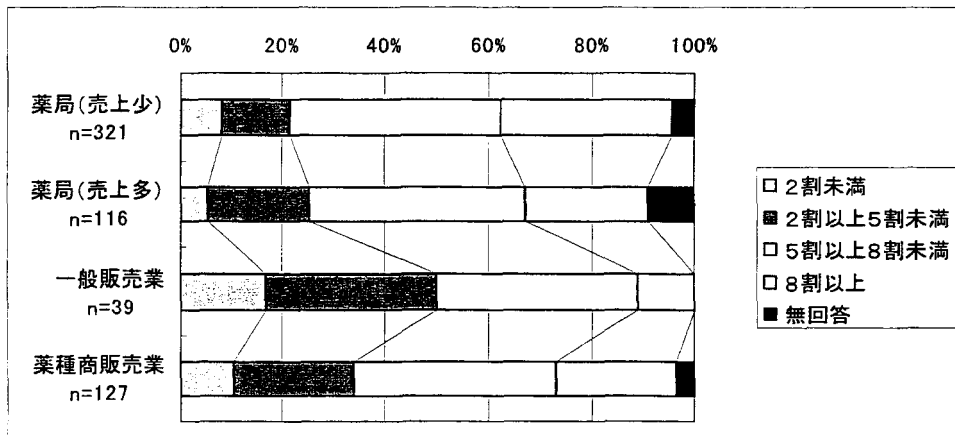


⑨ 情報提供・相談の状況

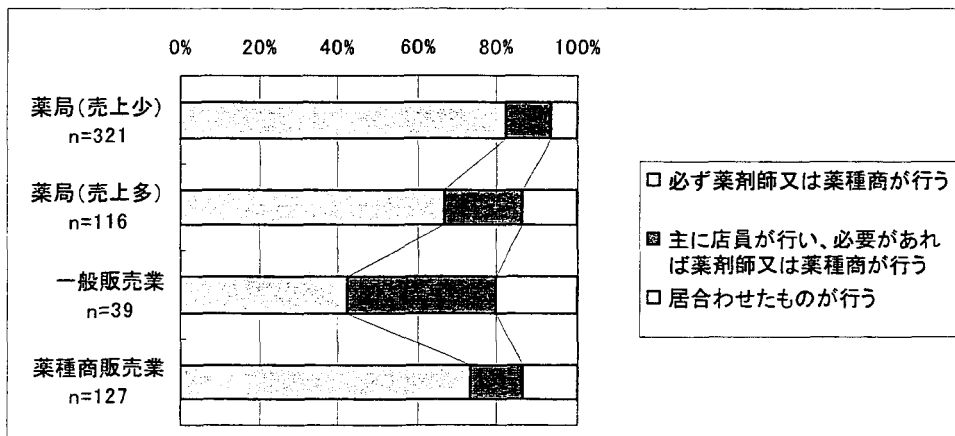
⑨-1. 医薬品の説明



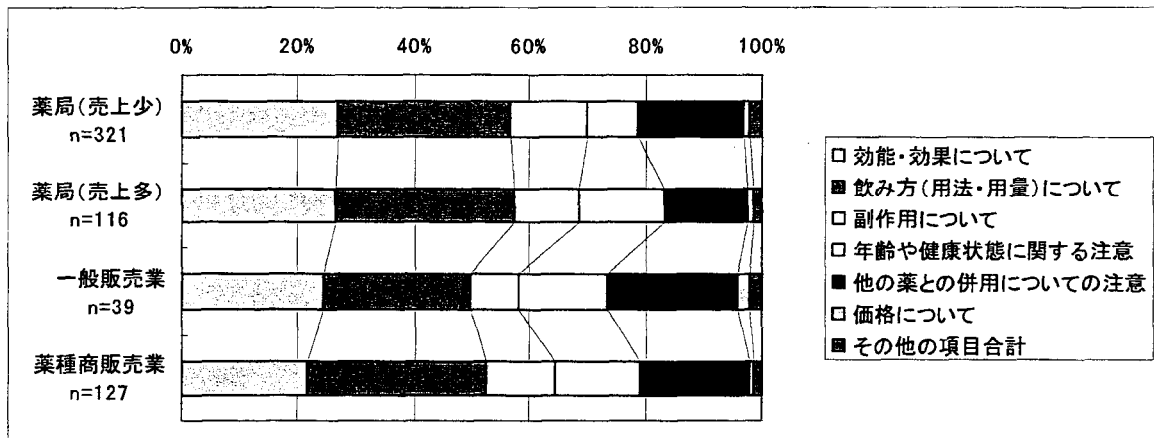
⑨-2. 2～4を選択した場合、説明を行う割合



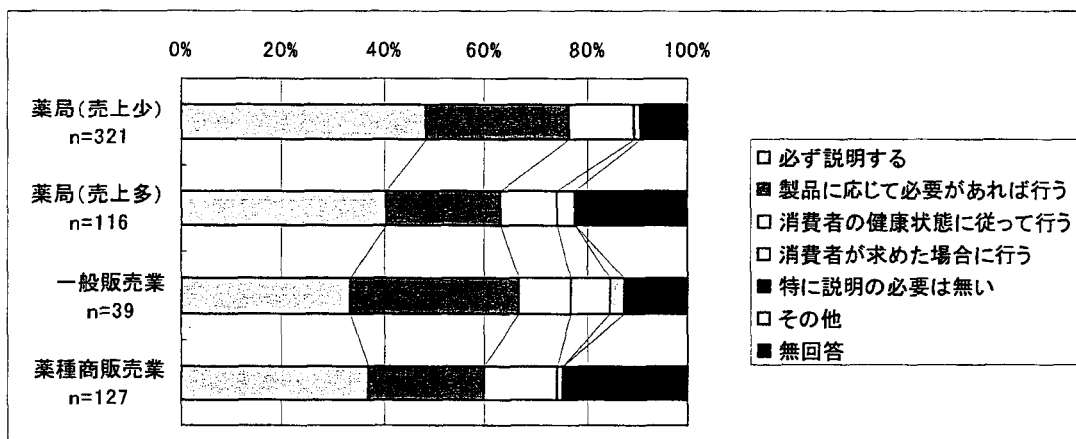
⑨-3. 説明を行う者



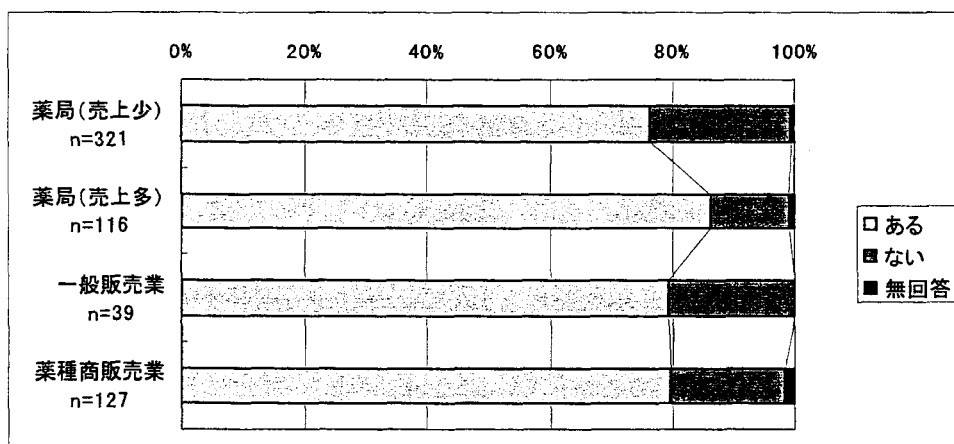
⑨-4. 説明を行う内容 (主なもの3つまで)



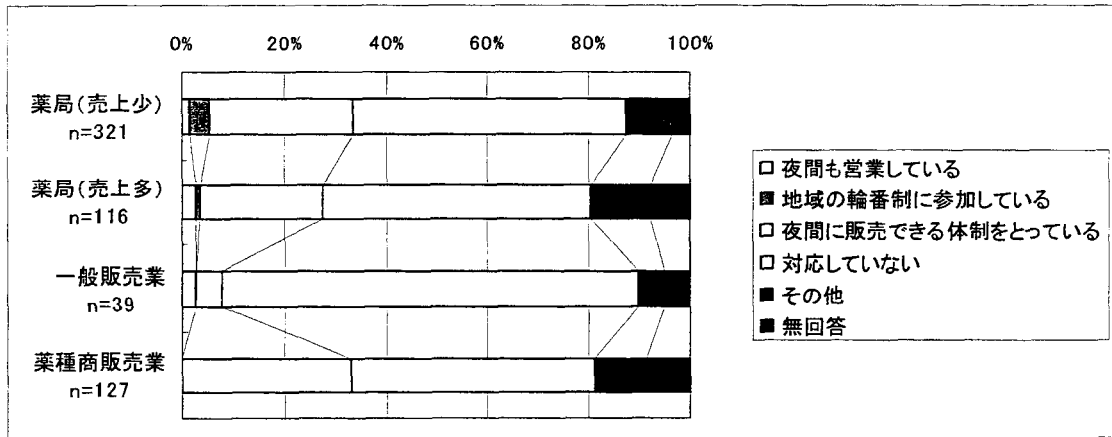
⑨-5. 説明はどうあるべきか



⑨-6. 過去一年に医師への受診を勧めた経験

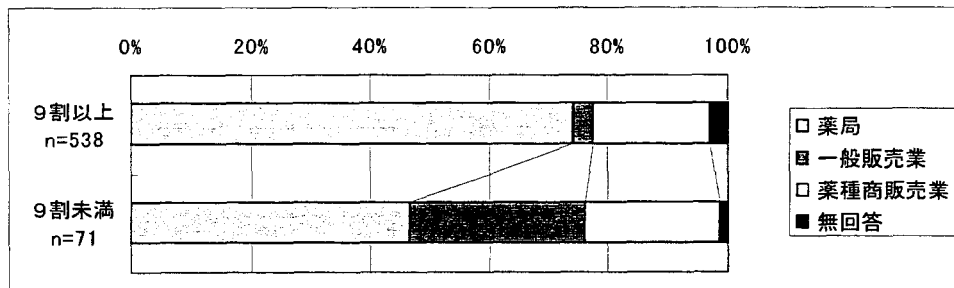


⑨-7. 夜間の販売対応

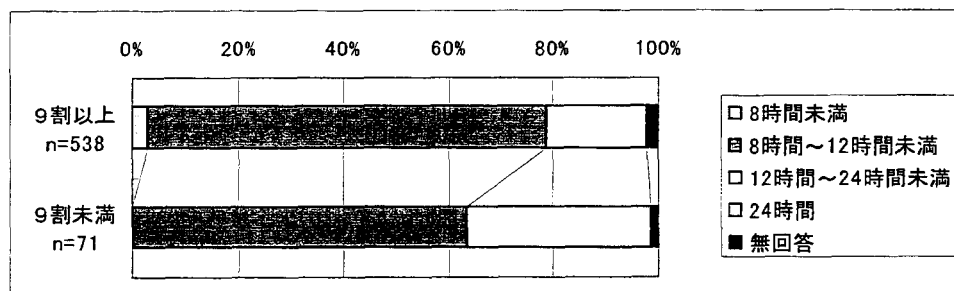


2. 販売店の間 2.4.7. 「専門家の配置時間の割合」(次図) と販売店の特性との関係

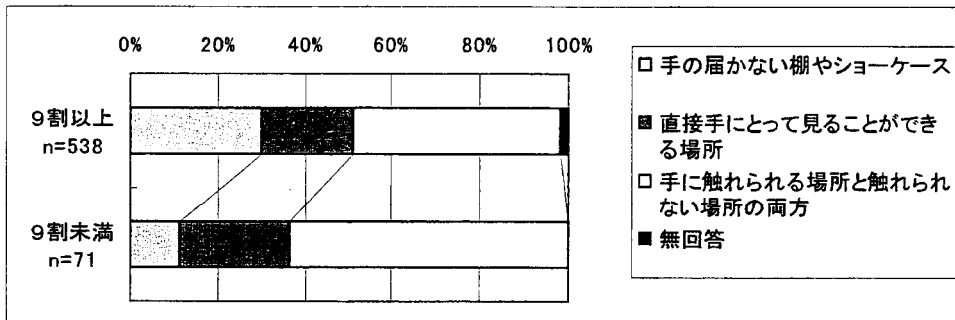
①販売業の種類



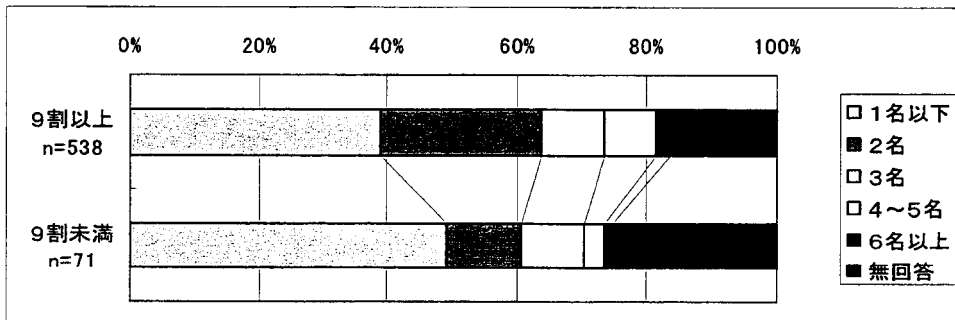
②一日の平均営業時間



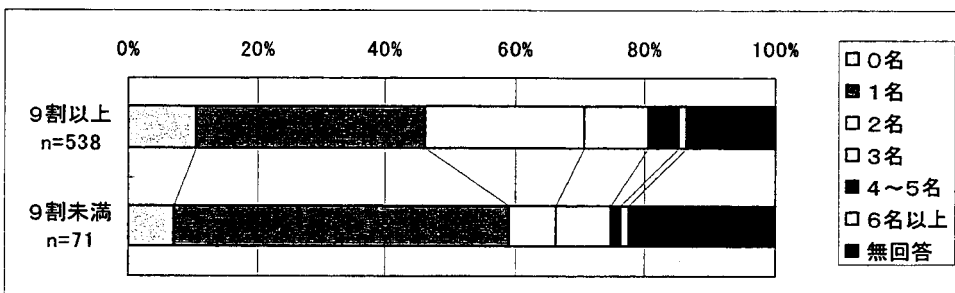
③陳列場所



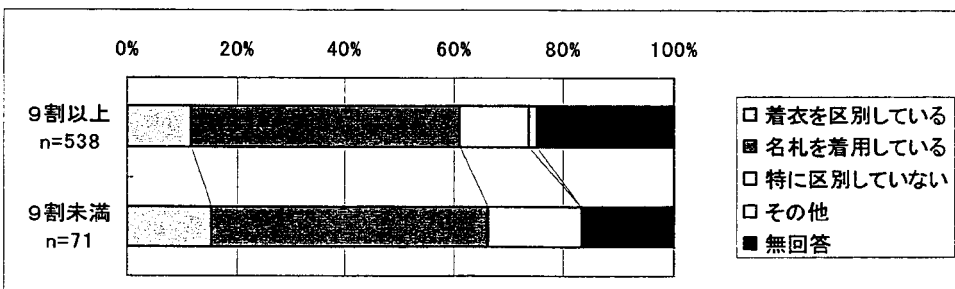
④勤務薬剤師数 (常勤換算)



⑤常勤薬剤師数

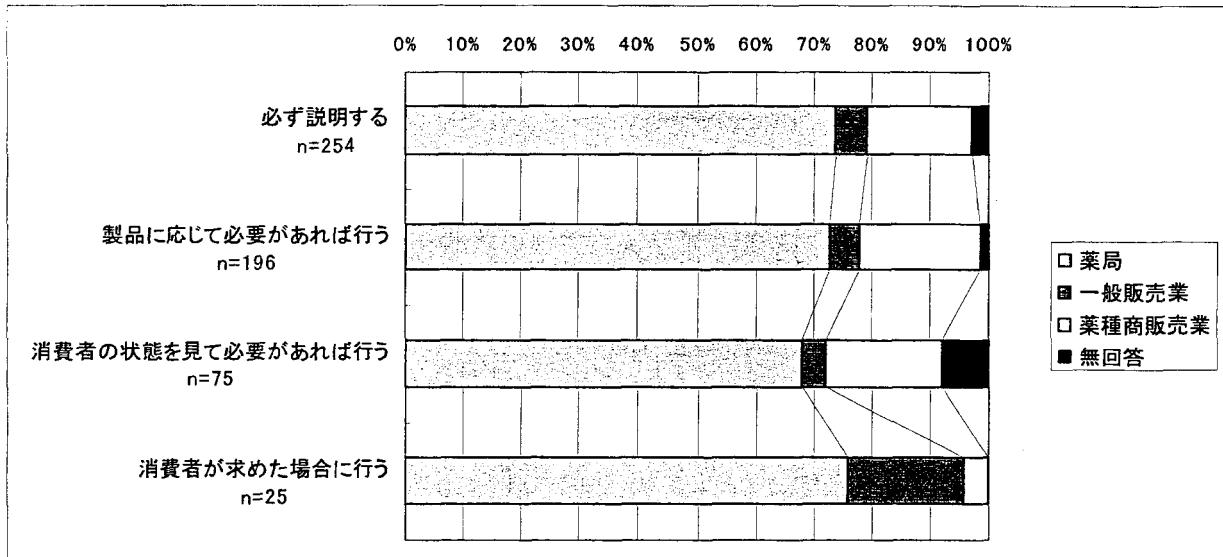


⑥区別方法

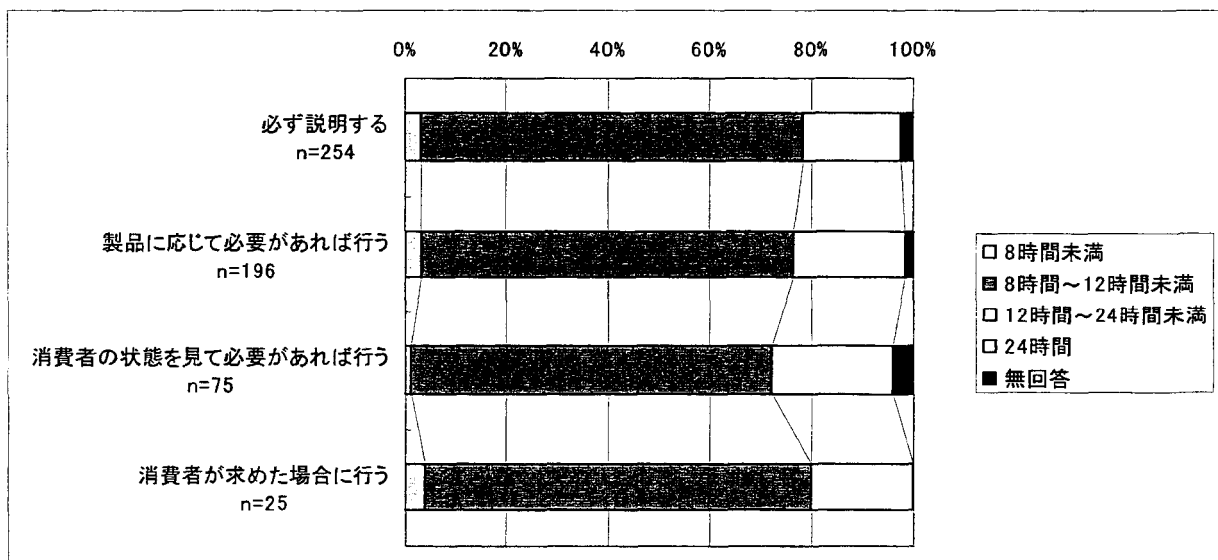


3. 販売店の問 3.4.1.「どのように説明を行っているか」(次図)に対する回答別特性

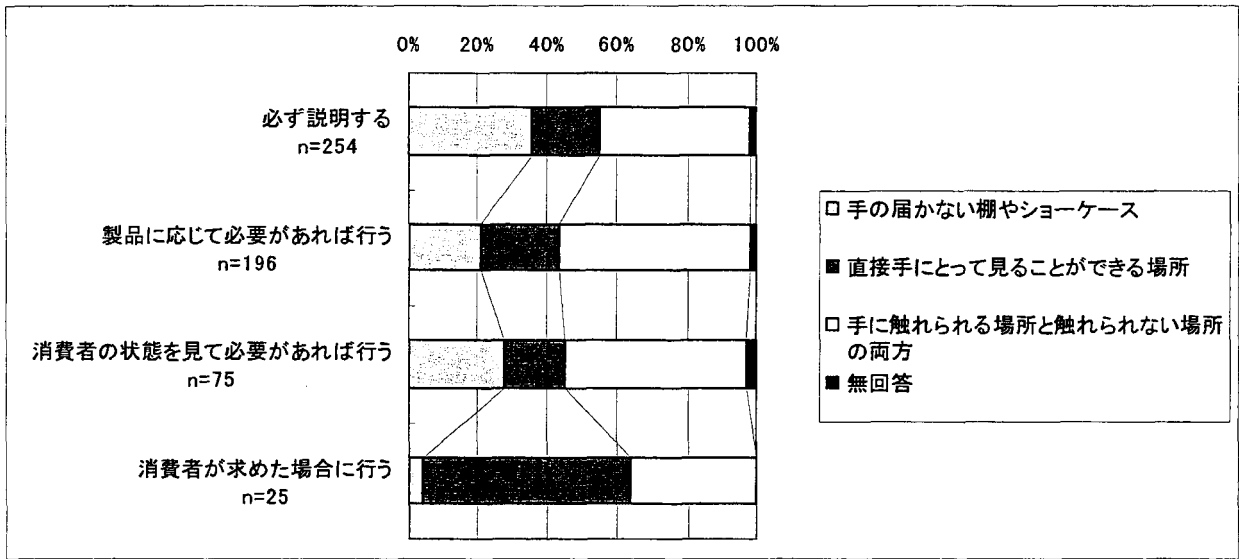
①販売業の種類



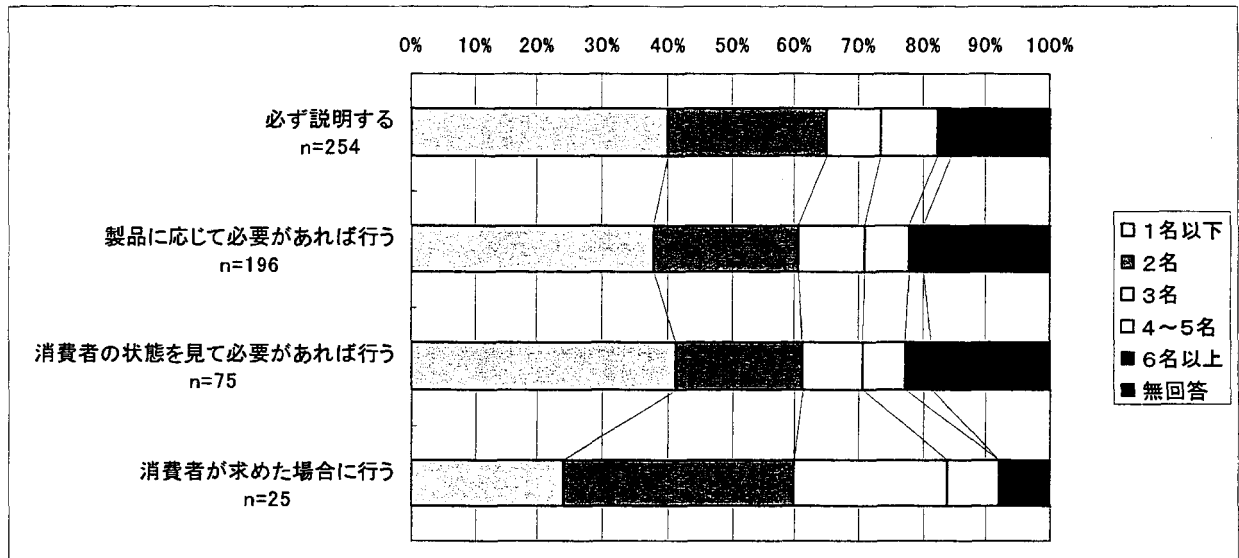
②一日の平均営業時間



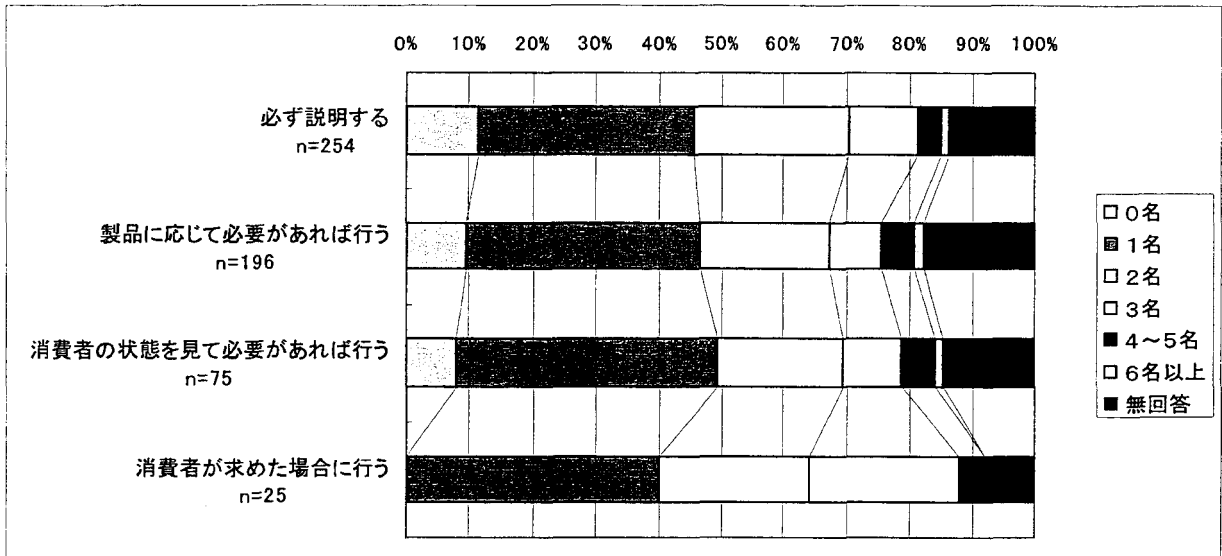
③陳列場所



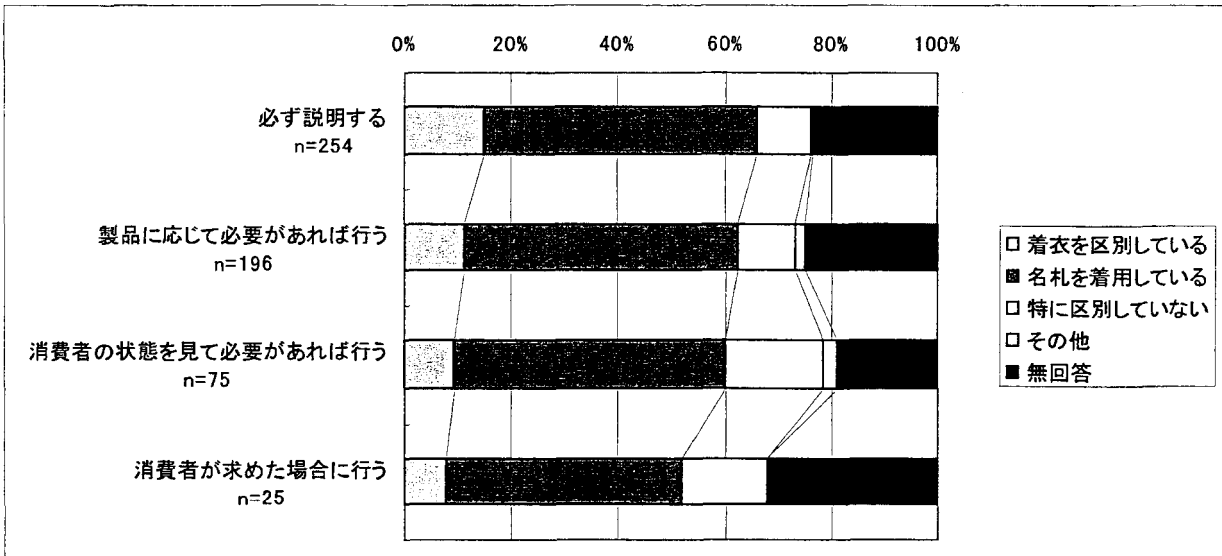
④勤務薬剤師数（常勤換算）



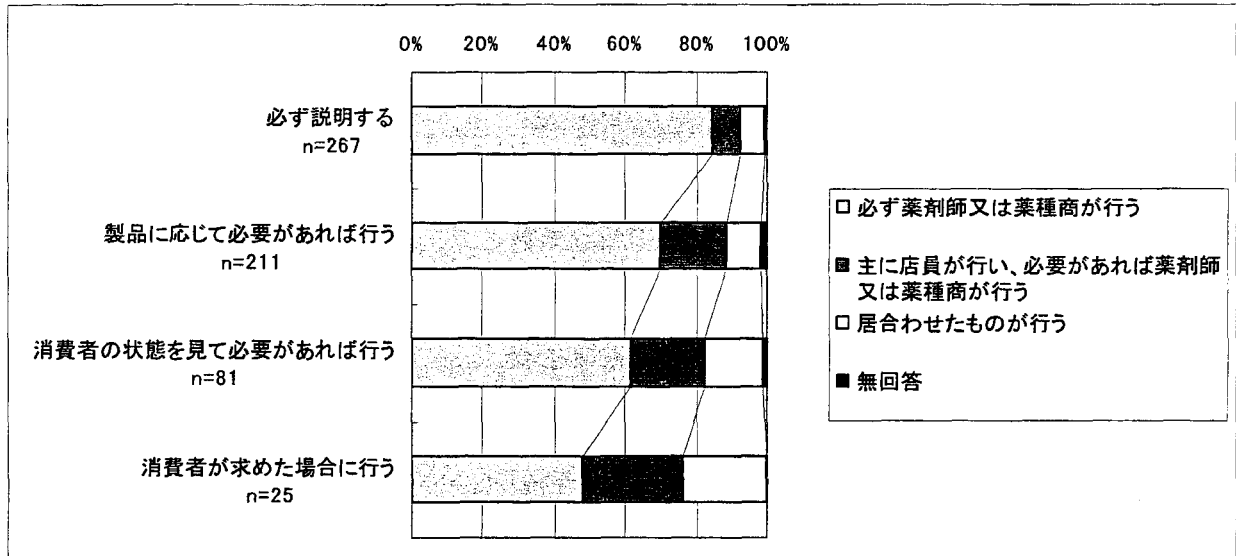
⑤常勤薬剤師数



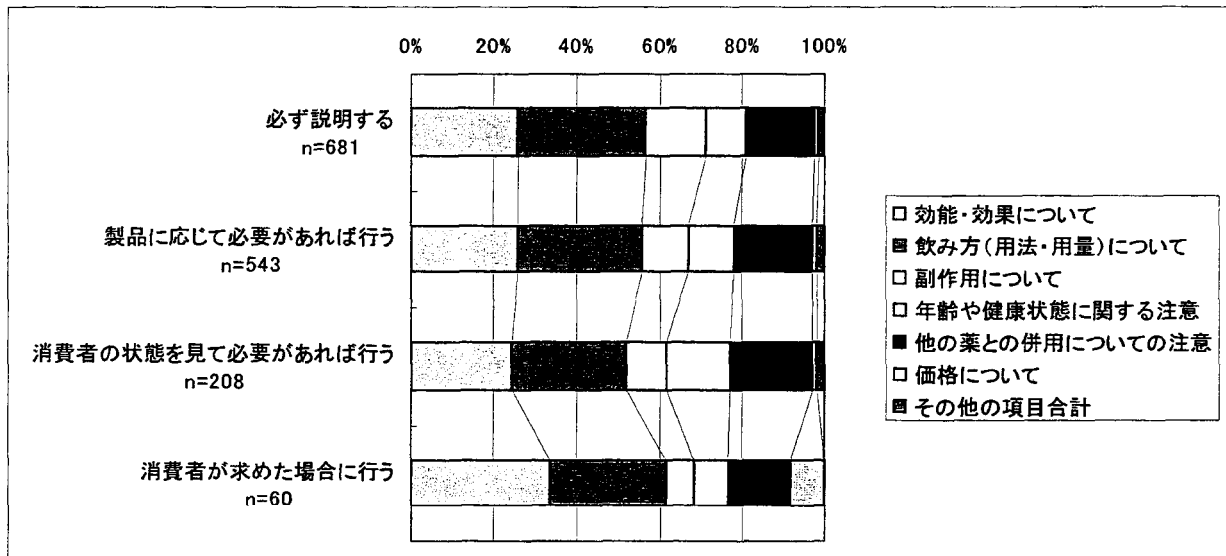
⑥区別方法



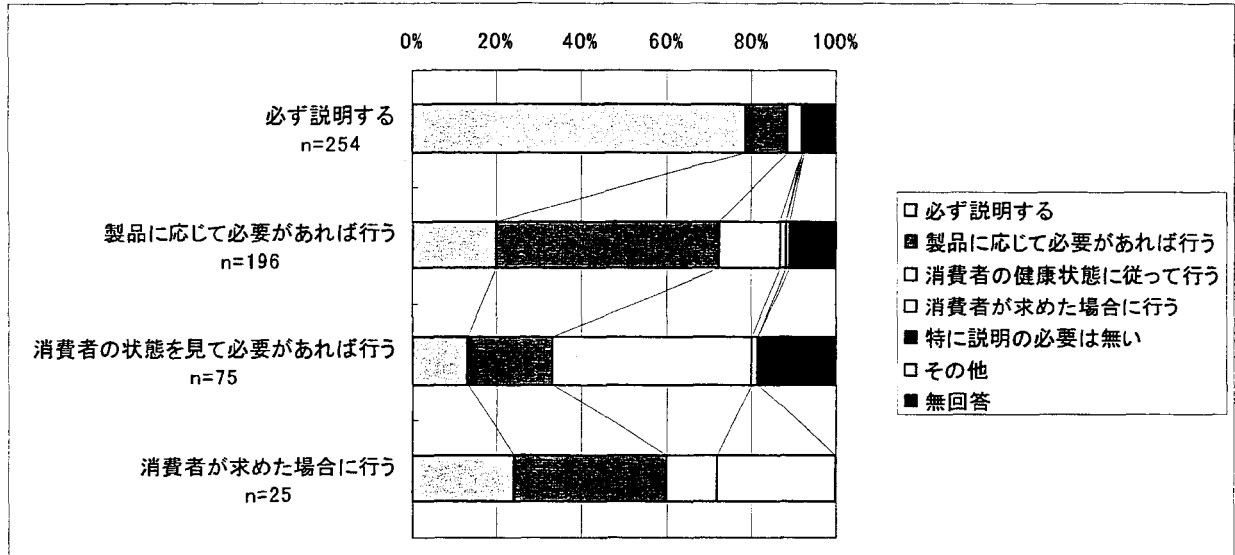
⑦医薬品の説明は誰が行うか（複数回答可）



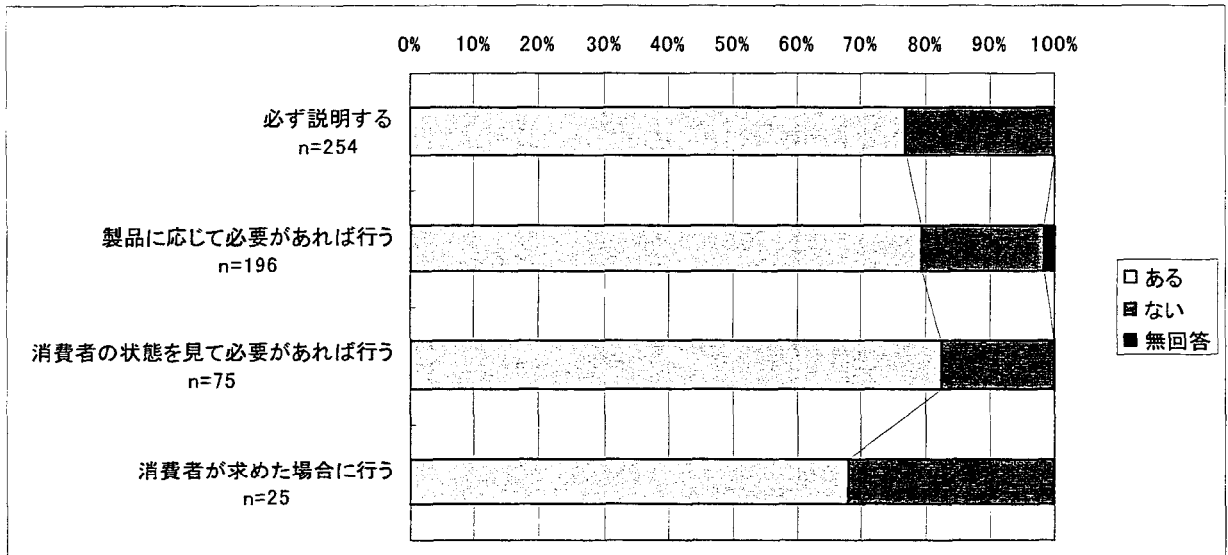
⑧説明の内容（複数回答可）



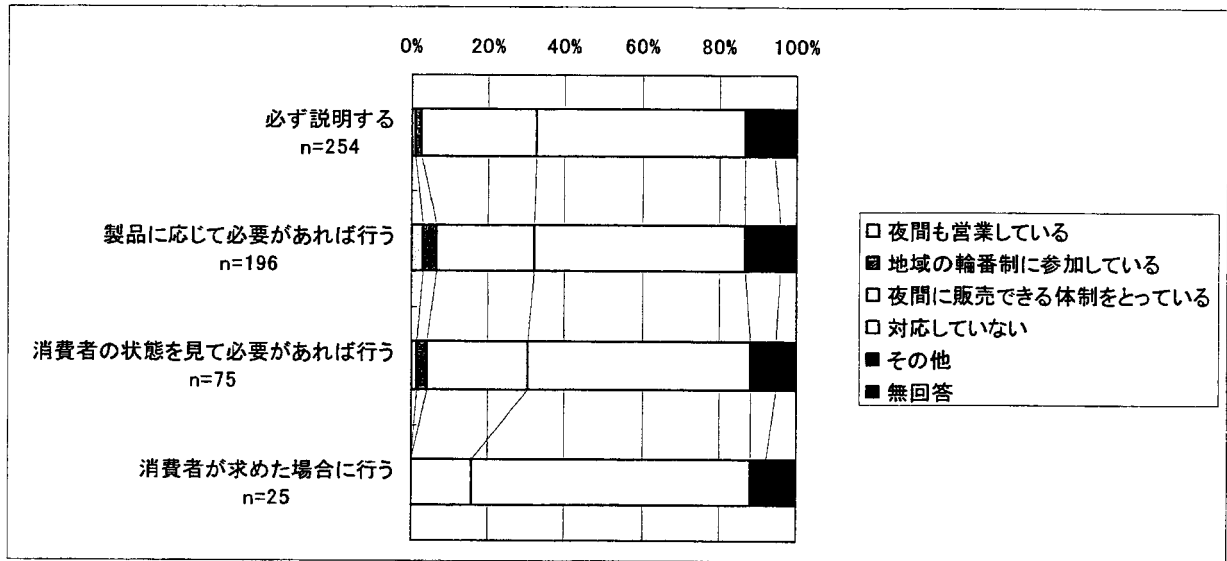
⑨説明はどうあるべきか



⑩受診勧告

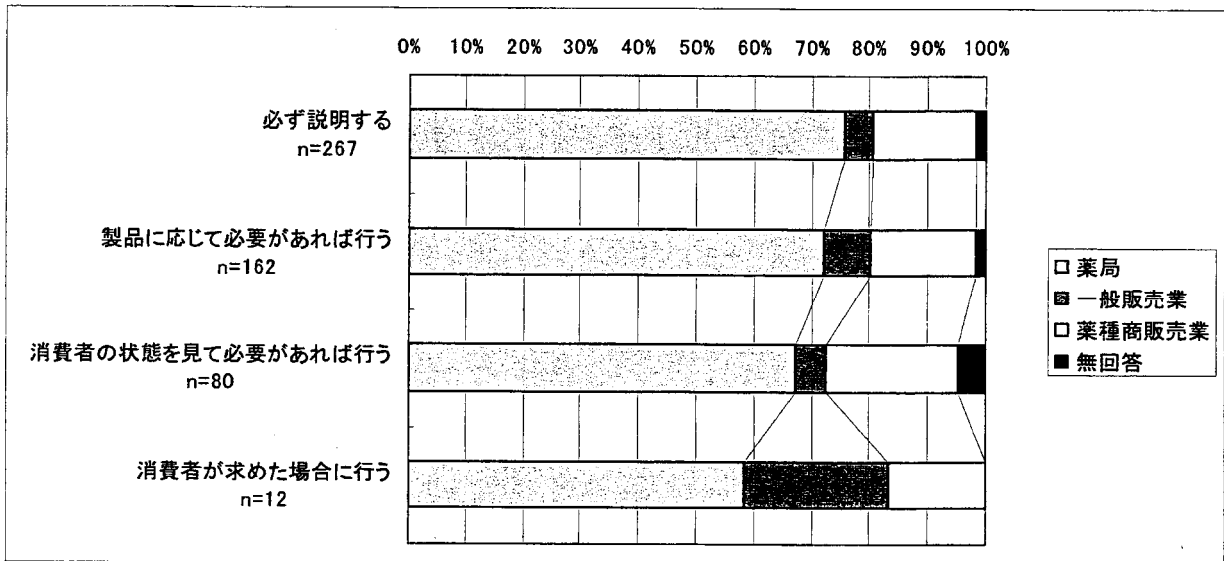


⑪夜間の対応

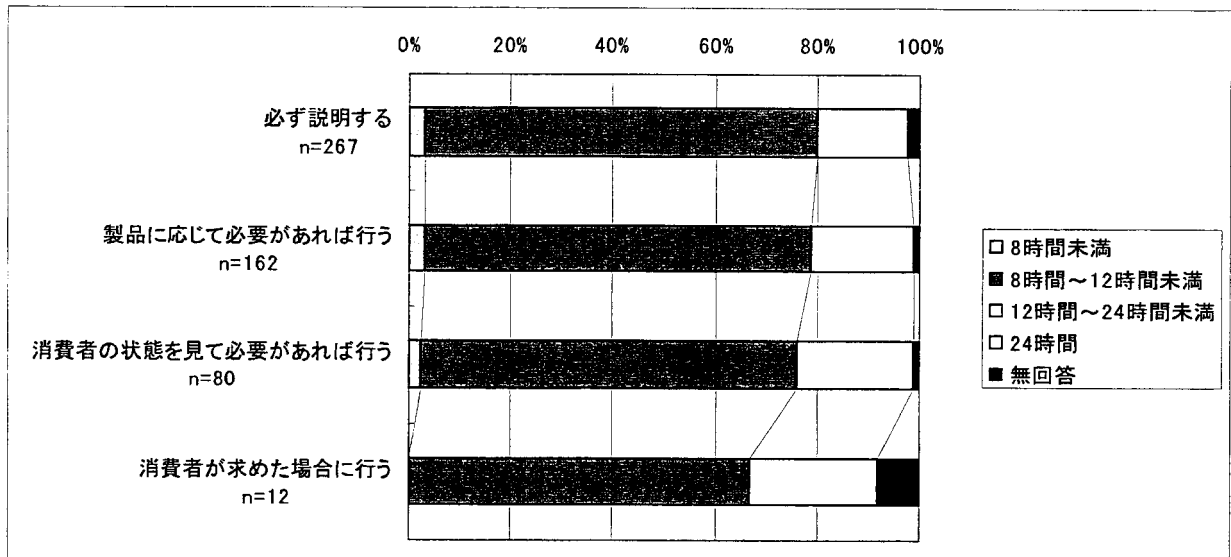


4. 販売店の問 3.4.7. 「説明はどうあるべきか」(次図) に対する回答別特性

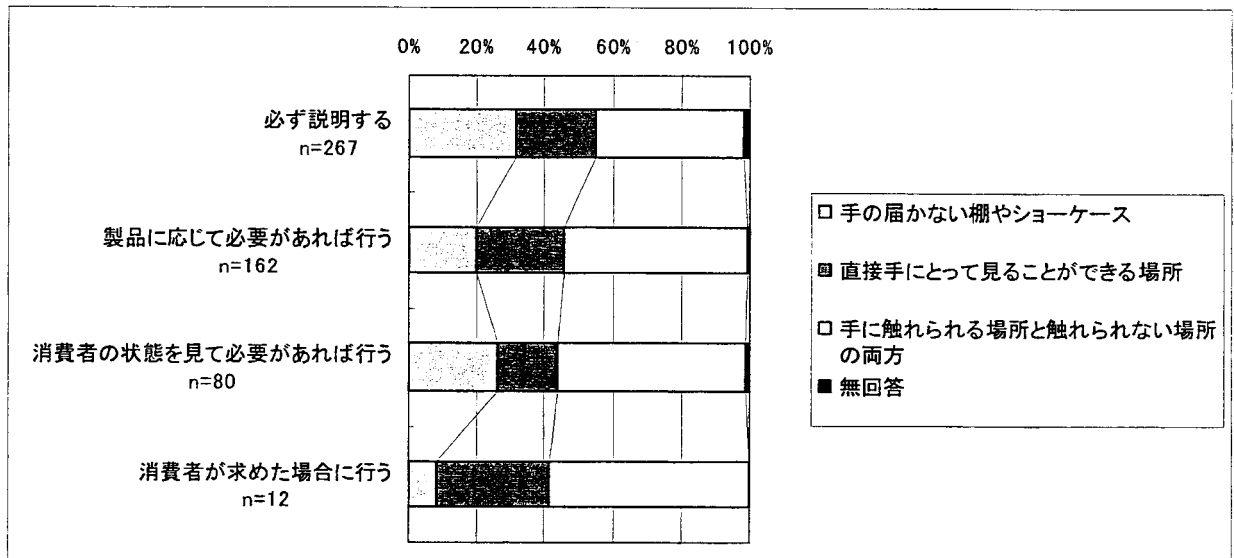
①販売業の種類



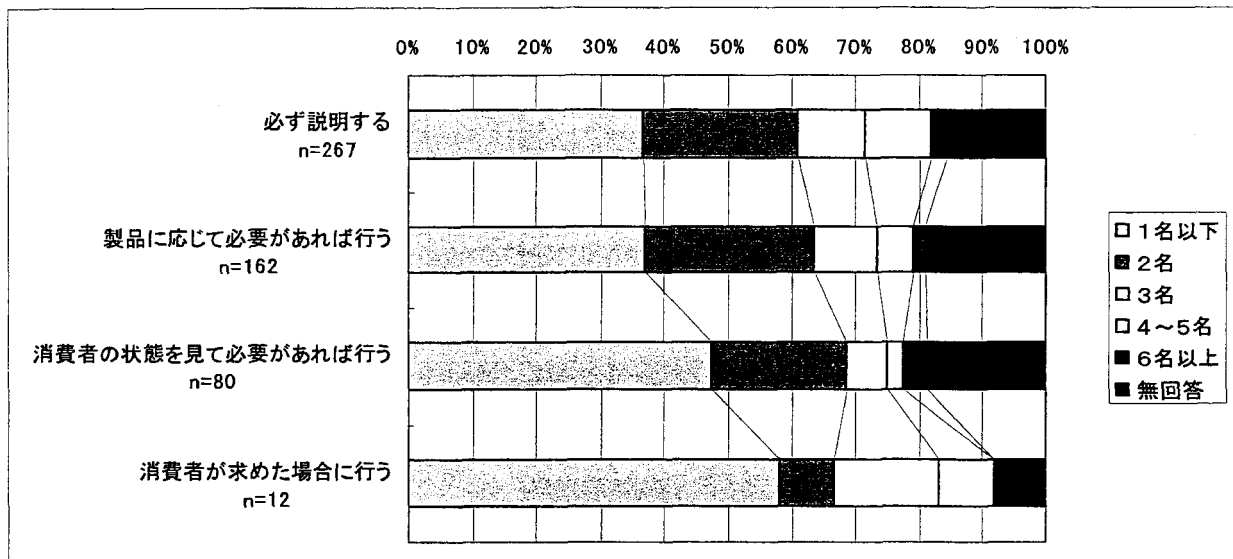
②一日の平均営業時間



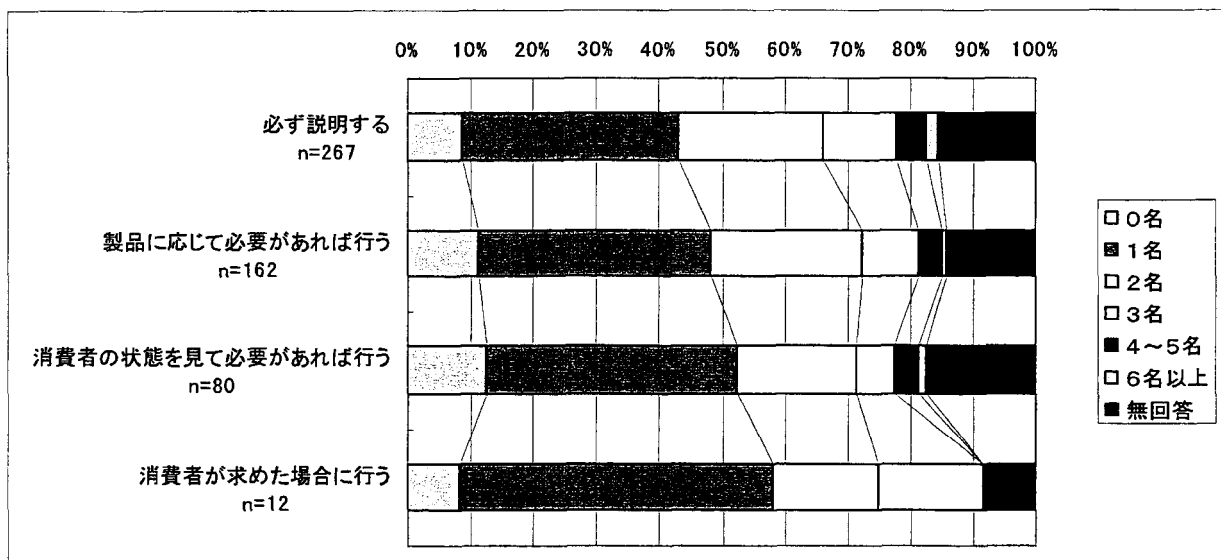
③陳列場所



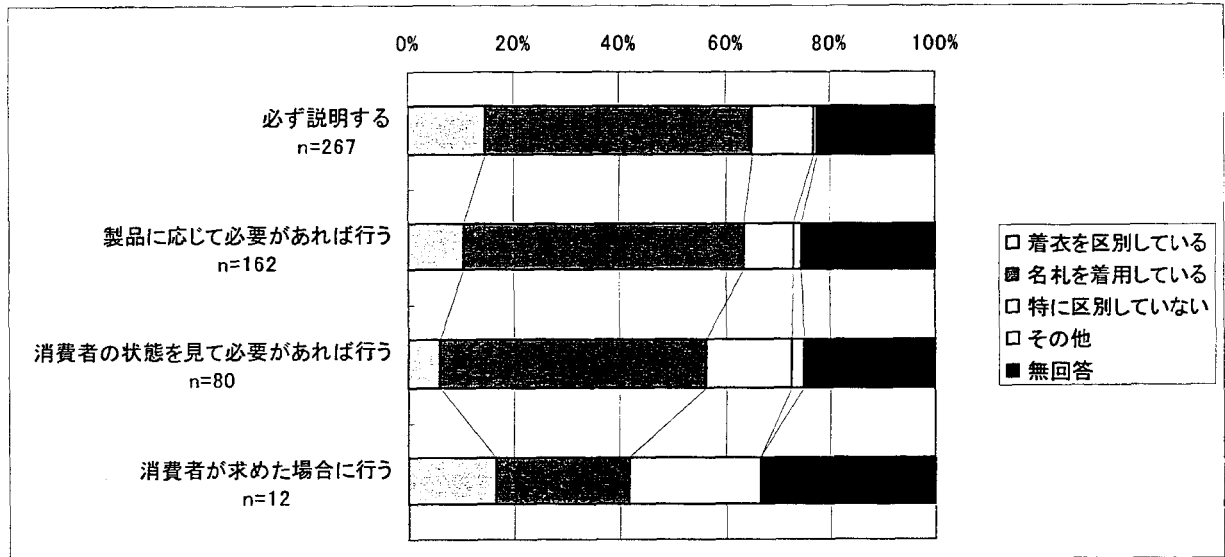
④勤務薬剤師数（常勤換算）



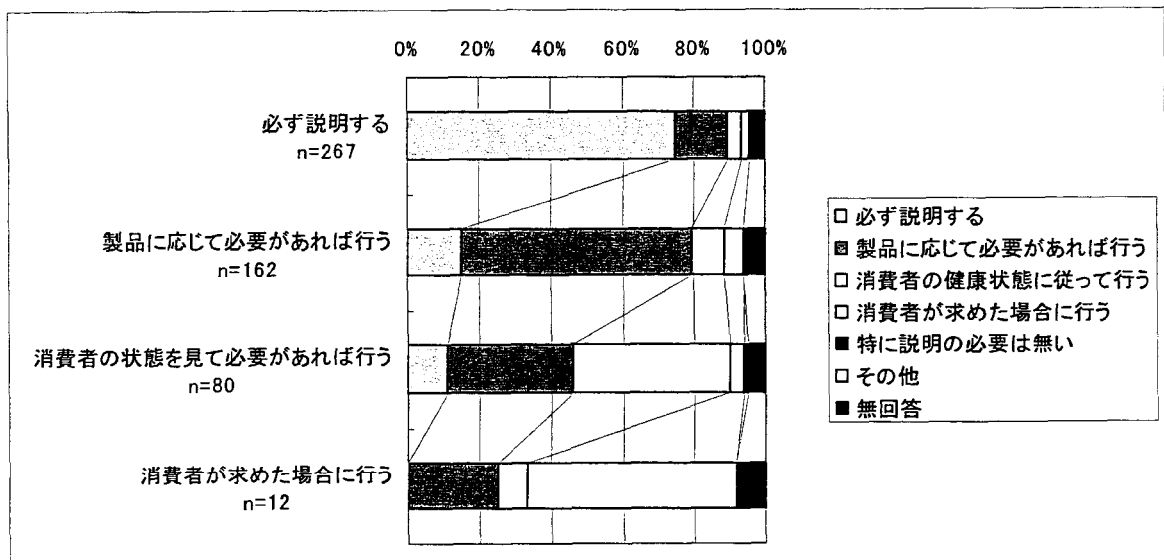
⑤常勤薬剤師数



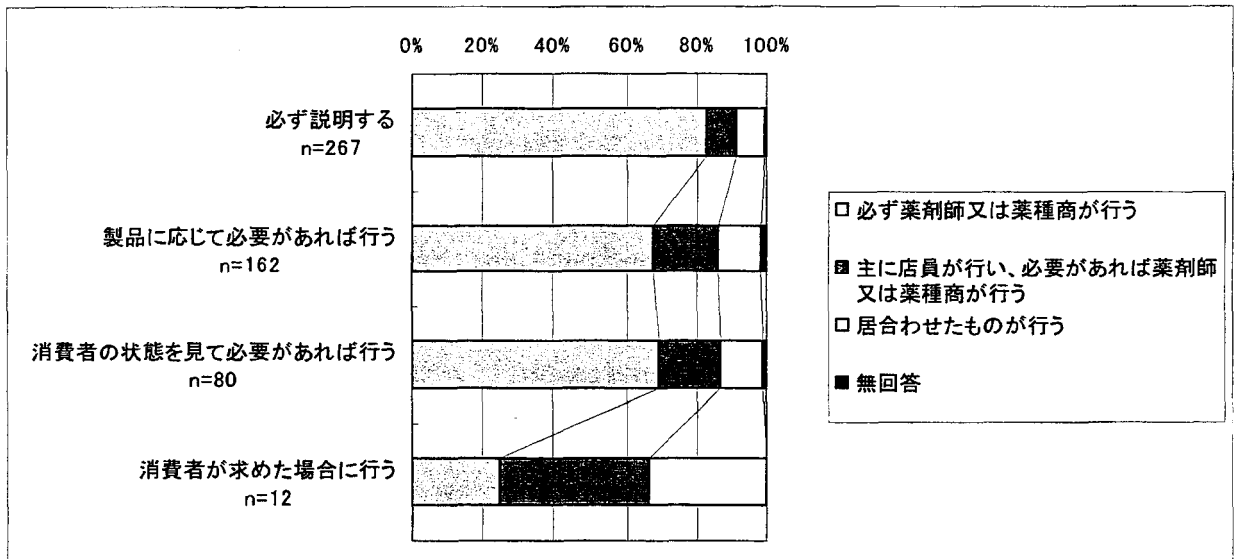
⑥ 区別方法



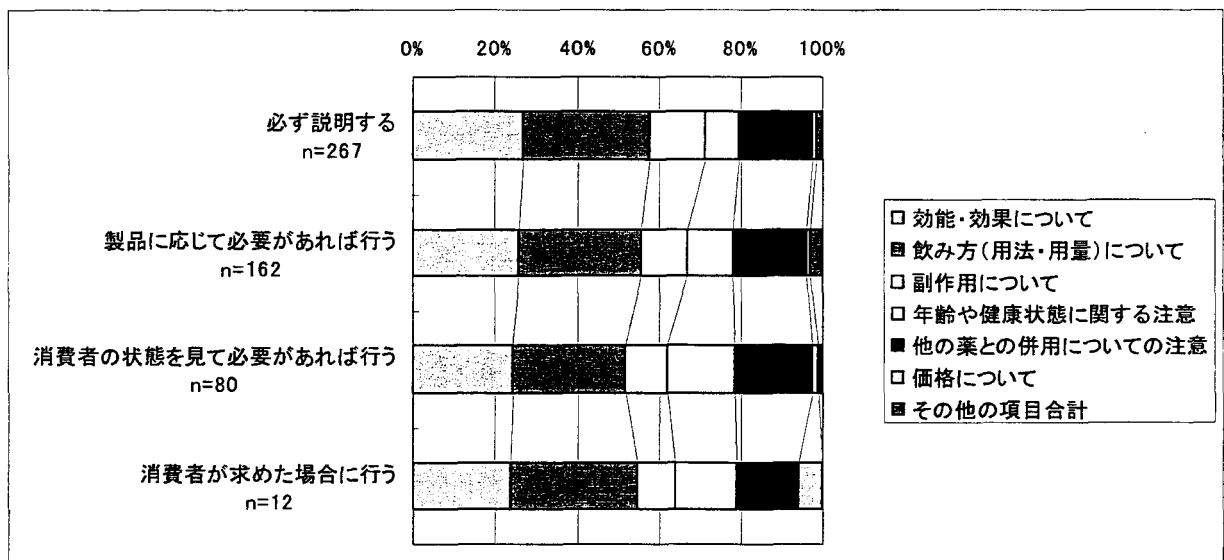
⑦ 説明を行っているか



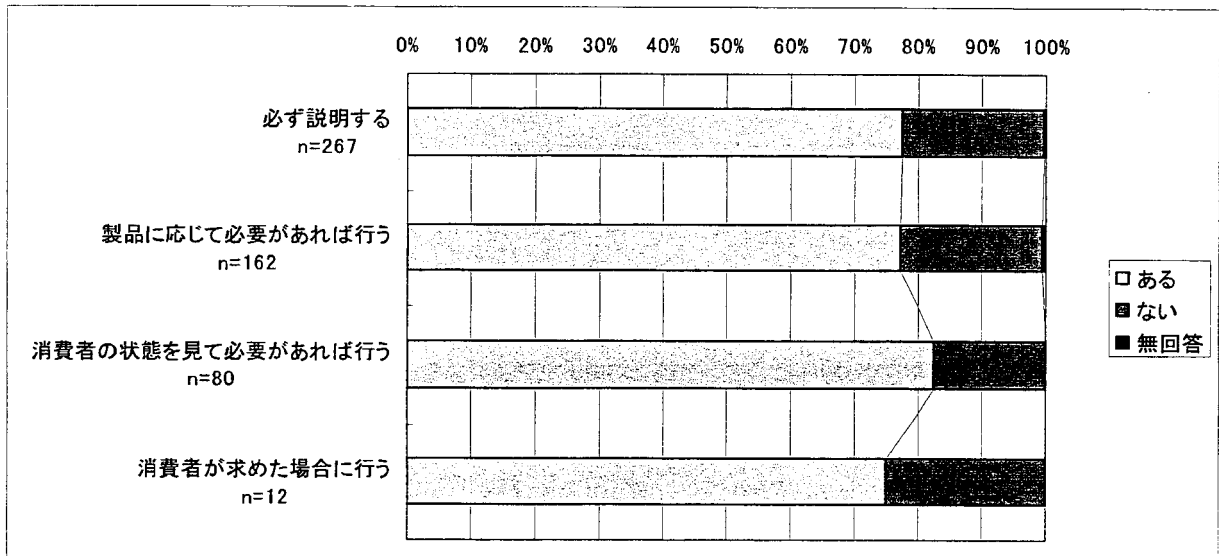
⑧ 医薬品の説明は誰が行うか（複数回答可）



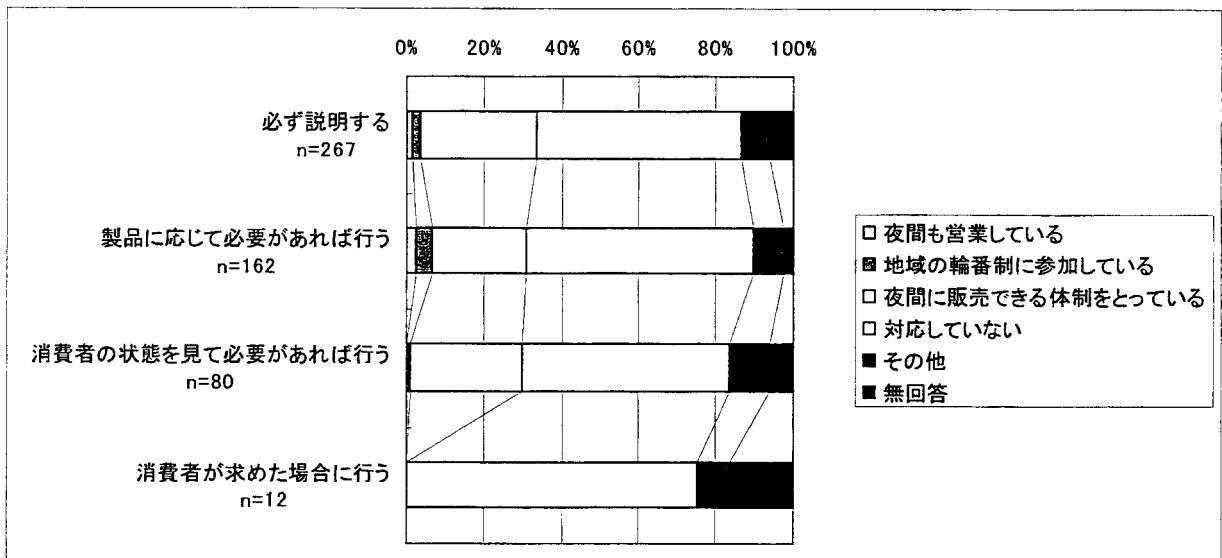
⑨ 説明の内容（複数回答可）



⑩受診勧告

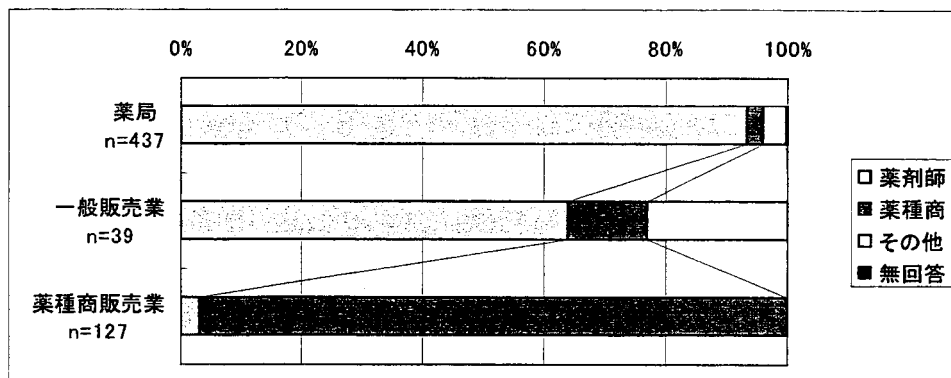


⑪夜間の対応

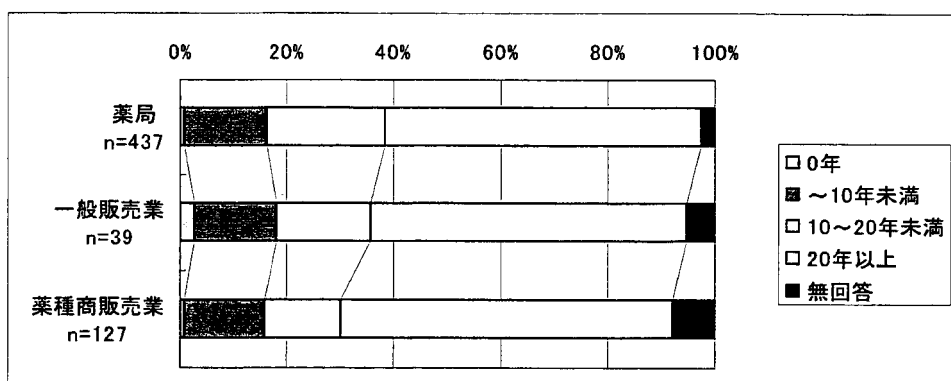


5. 回答者の販売店別特性

①回答者の分類



②薬局+販売業での経験年数



③その店舗での経験年数

