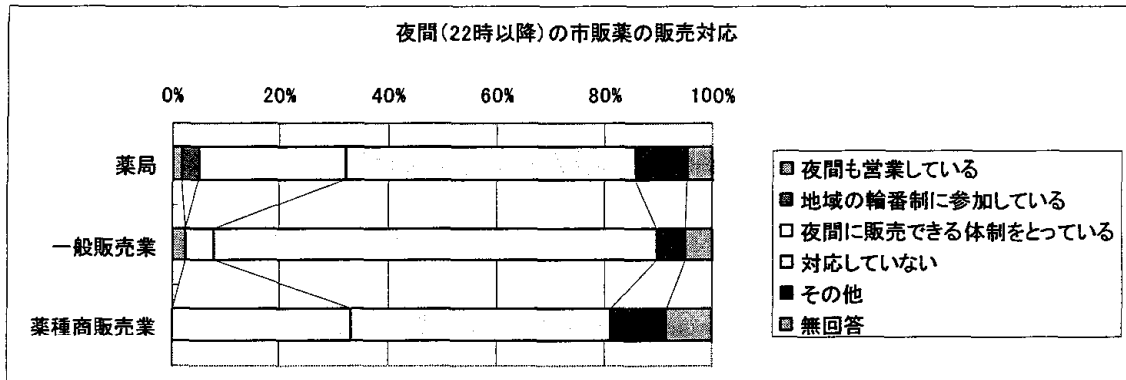


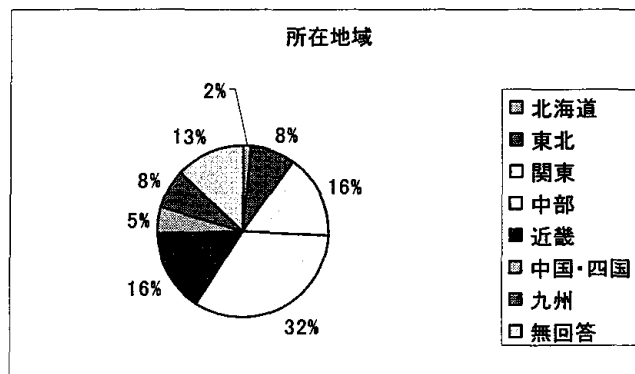
販売業の種類別夜間市販薬の販売対応



3. 配置販売業アンケートの概要

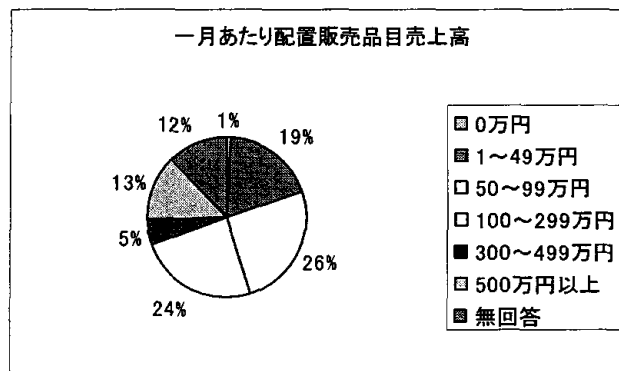
3.1. 営業状況等

3.1.1 所在地域

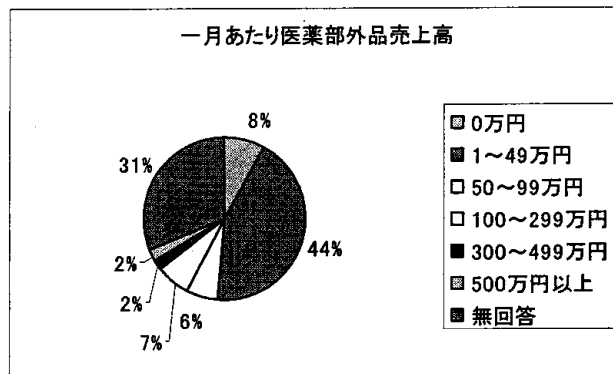


3.1.2 販売規模

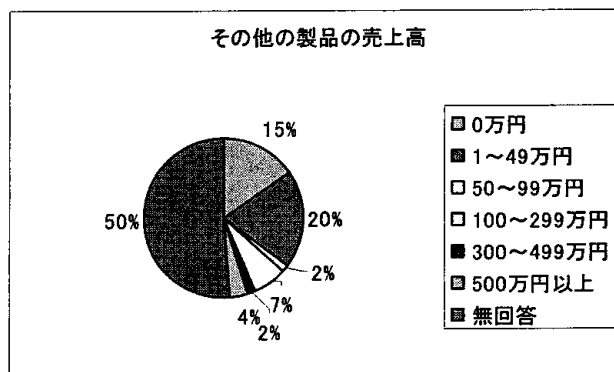
a. 一月あたり配置販売品目売上(代金回収)額



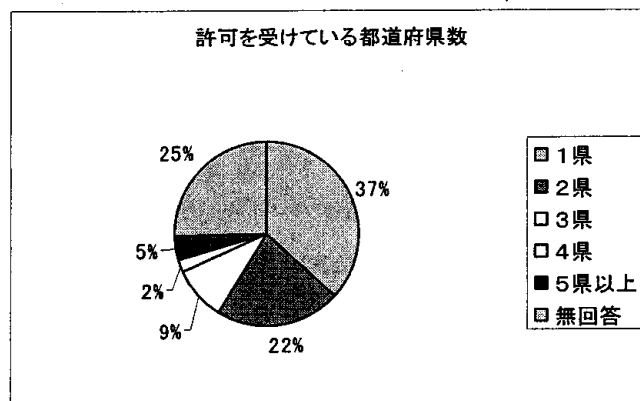
b.一月あたり医薬部外品売上高



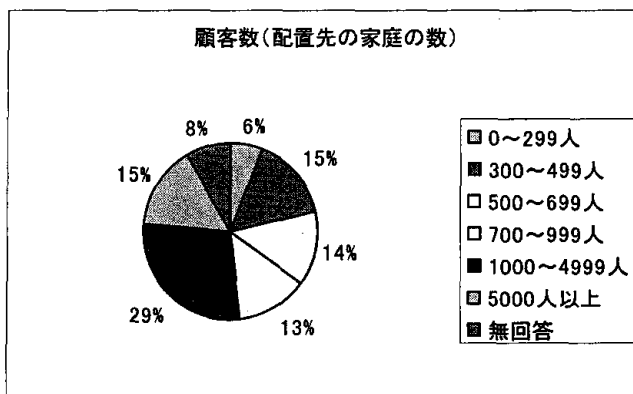
c.その他の製品の売上高



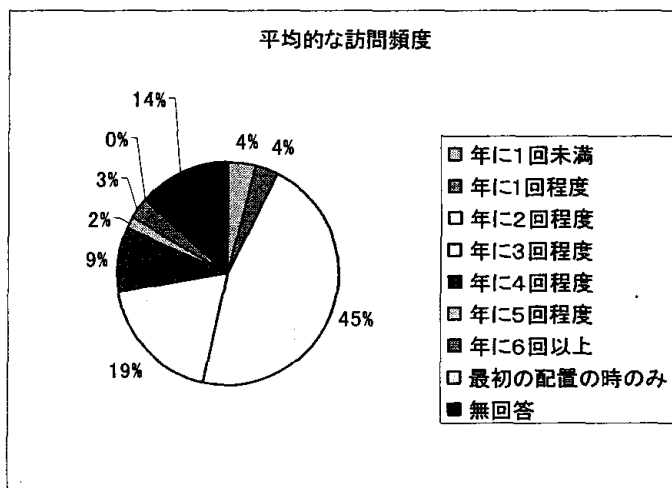
3.1.1. 許可を受けている都道府県数



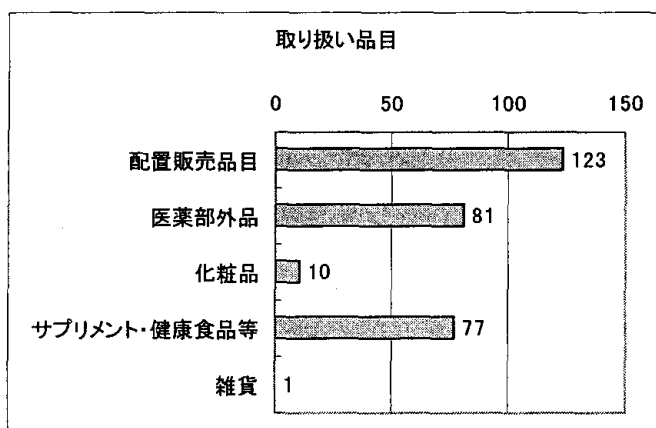
3.1.2. 顧客数（配置先の家庭の数）



3.1.3. 平均的な訪問頻度

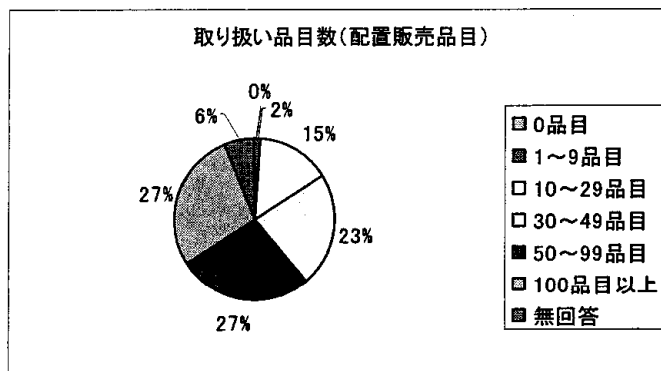


3.1.4. 取扱い品目（複数回答可）

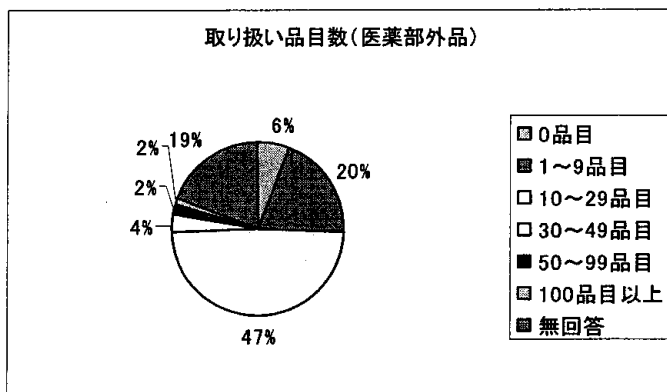


3.1.5. 取り扱い品目数

配置販売品目

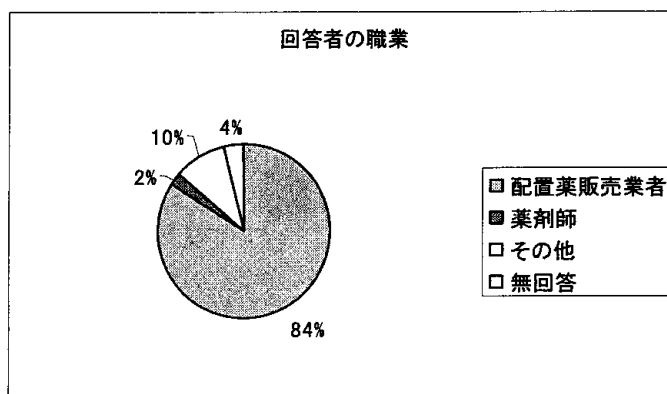


医薬部外品



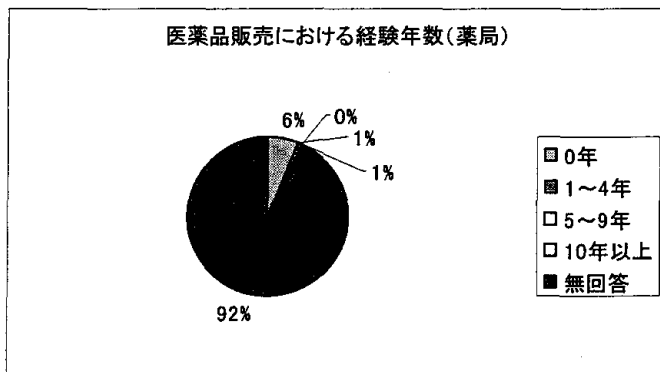
3.2. あなた(回答者)ご自身についてお答えください。

3.2.1. あなたはいずれに該当しますか。

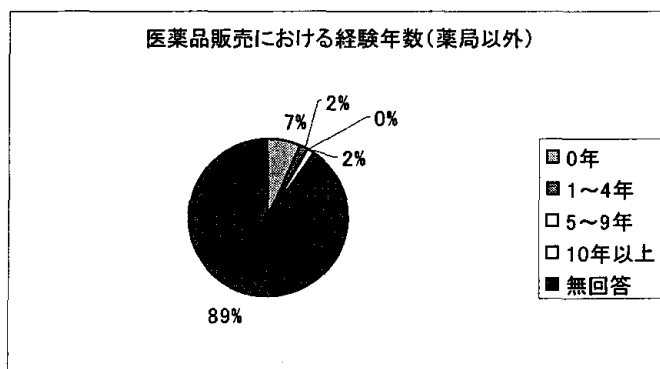


3.2.2. 他の販売業における経験も含め、医薬品販売におけるあなたの経験年数（一年未満切り捨て）を記入してください。

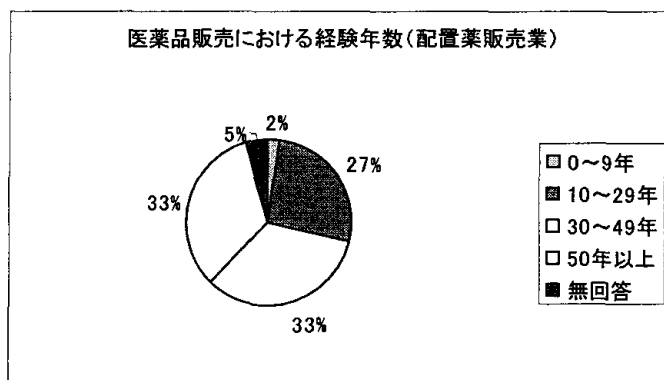
a. 薬局での経験



b. 薬局以外の店舗販売の経験

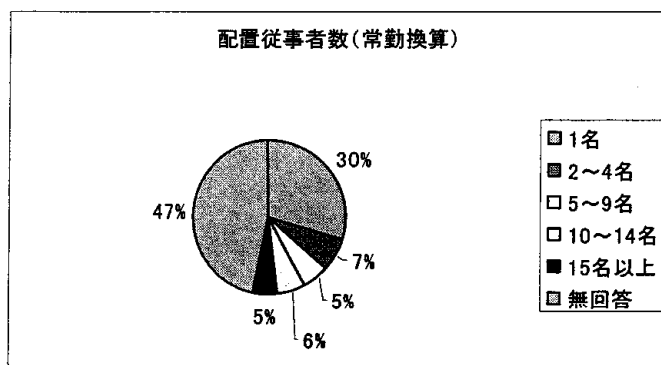


c. 配置薬販売業での経験

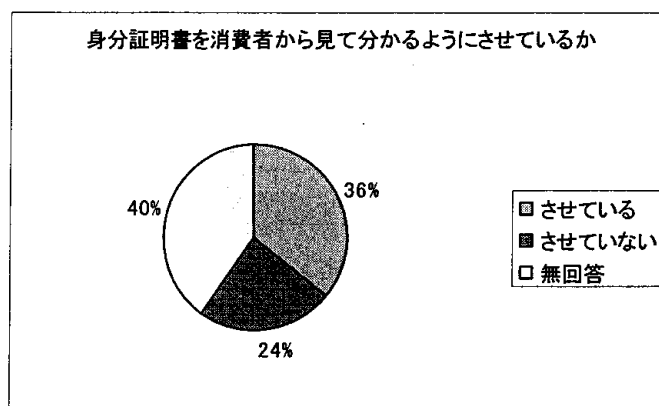


3.3. 配置従事者の状況

3.3.1. 配置従事者数



3.3.2. 配置従事者の身分証明書を訪問家庭の消費者からみてわかるようにさせていますか。

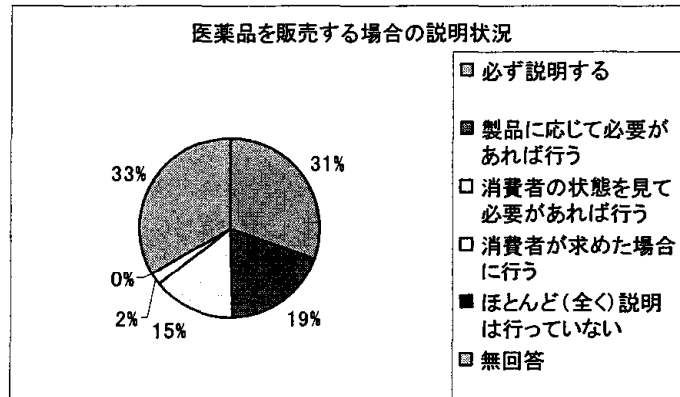


3.3.3. 配置従事者に対する教育はどのような方法で行っていますか (自由記入)。

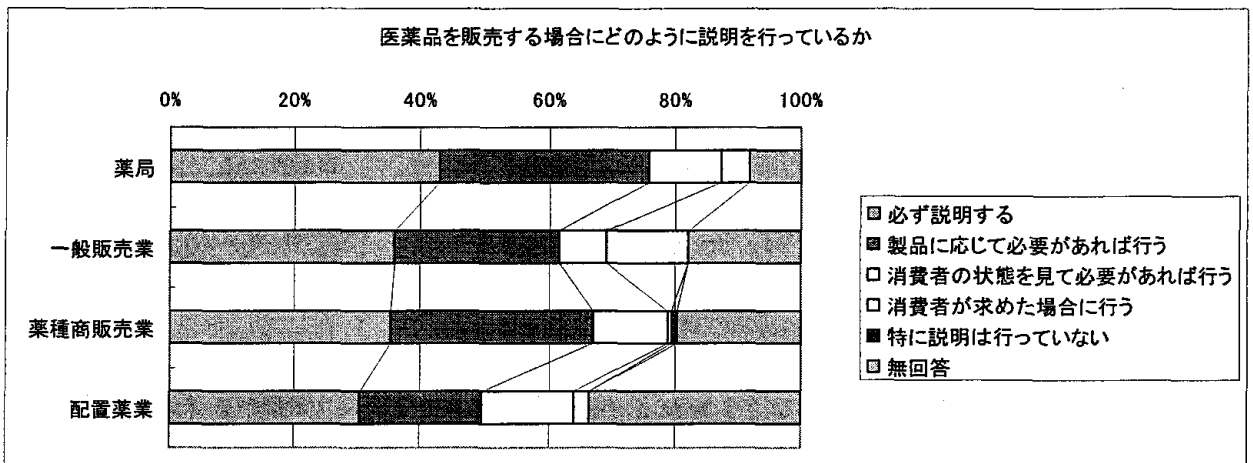
回答件数 : 56 件

3.4. 情報提供・相談の状況

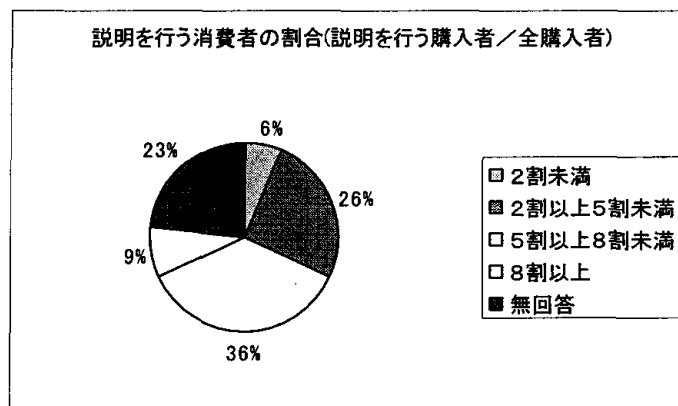
3.4.1. 配置従事者の訪問時に、医薬品に関して、説明を行っていますか。



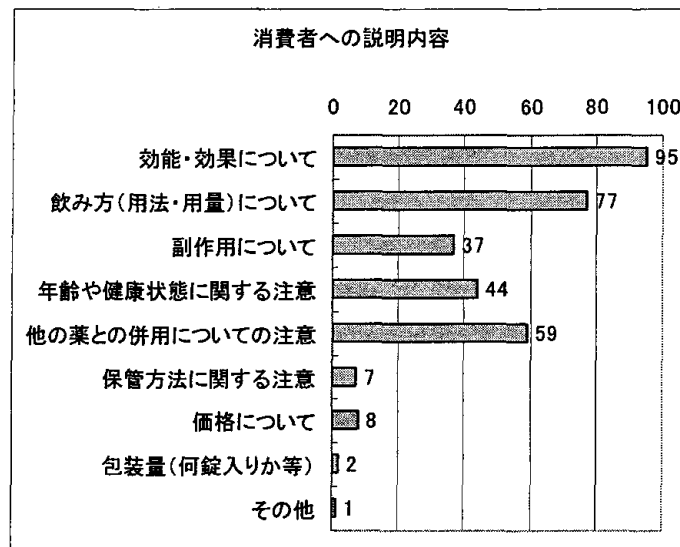
販売業の種類別医薬品販売時説明状況（薬局・一般販売業・薬種商販売業については再掲）



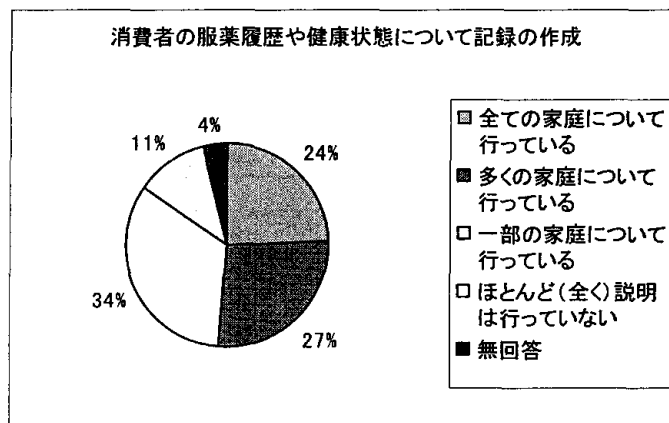
3.4.2. 前の質問で2～4（状況に応じて説明を行う旨の選択肢）を選んだ方はお答えください。説明を行う消費者の割合(説明を行う購入者/全購入者)はどれくらいですか。



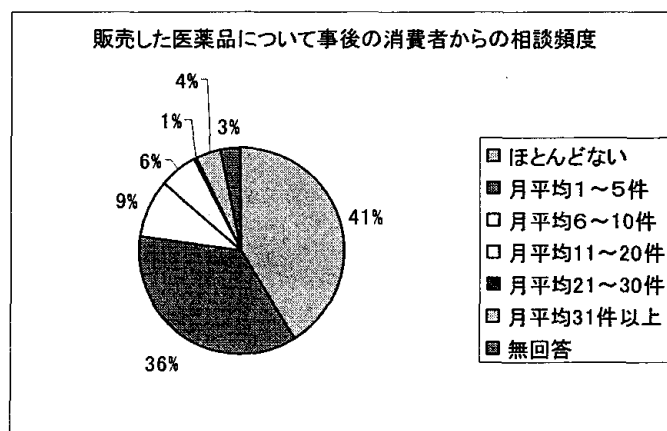
3.4.3. 消費者への説明の内容はどのようなものですか（主なもの3つまで）。



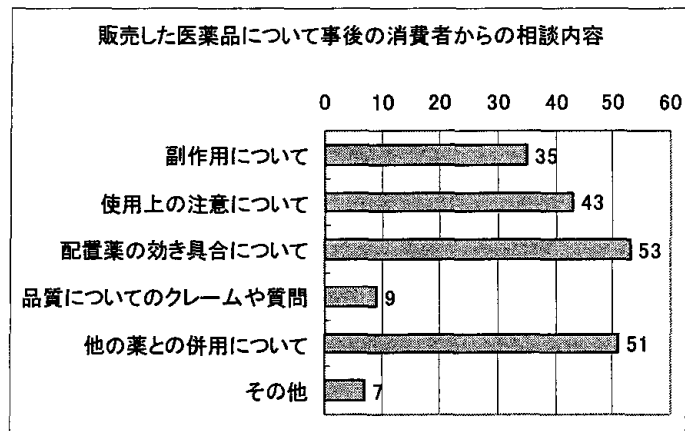
3.4.4. 配置先家庭の消費者の服薬履歴や健康状態について記録を作成していますか。



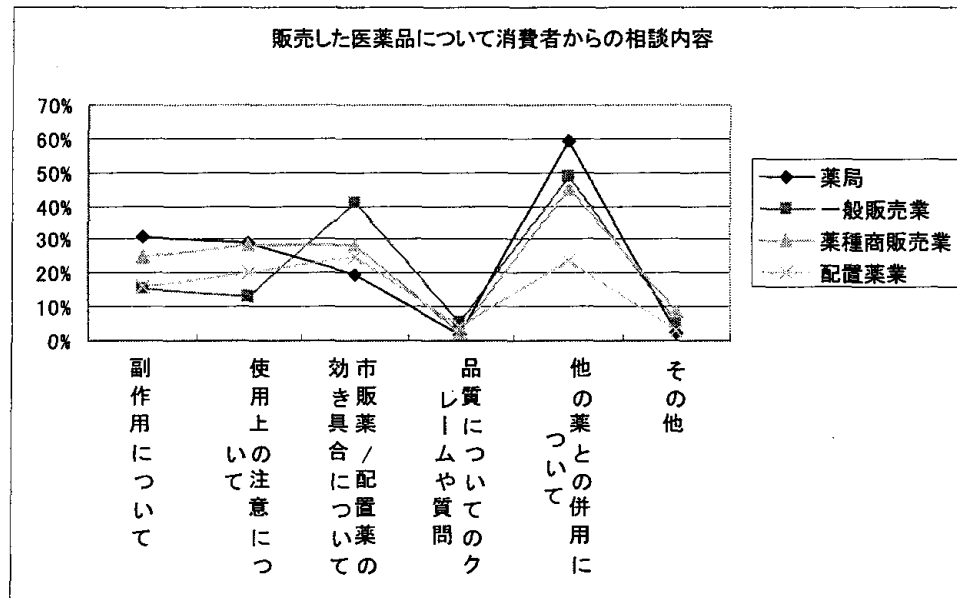
3.4.5. 配置した医薬品について事後の消費者からの相談はどの程度ありますか。



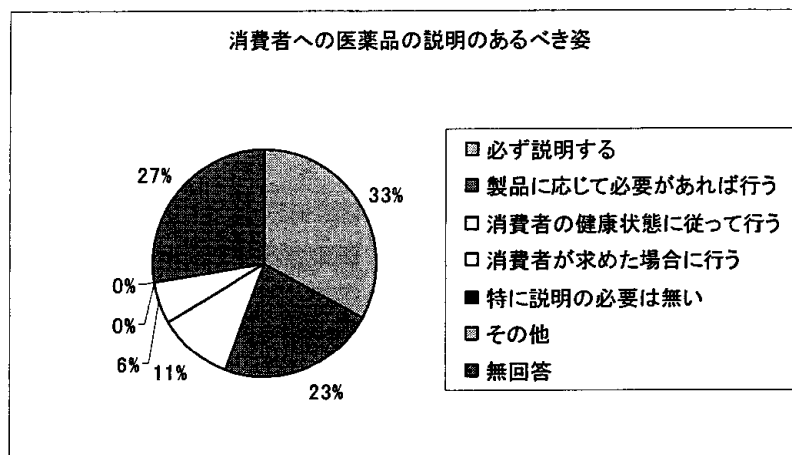
3.4.6. 配置した医薬品について事後の消費者からの相談はどのようなものですか（最も多いもの2つまで）。



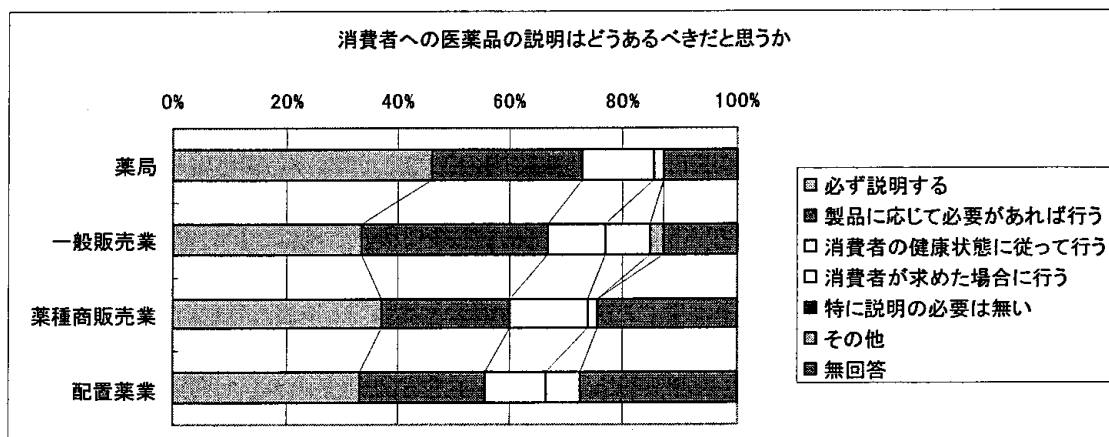
販売業の種類別消費者からの相談内容（薬局・一般販売業・薬種商販売業については再掲）



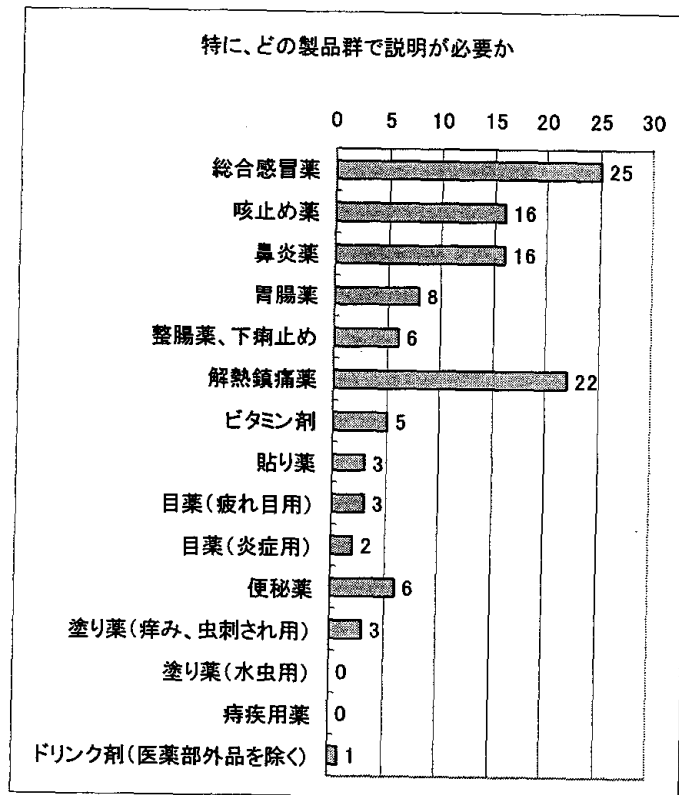
3.4.7. 消費者への医薬品の説明はどうあるべきだと思いますか。



販売業の種類別消費者への説明のあるべき姿（薬局・一般販売業・薬種商販売業については再掲）

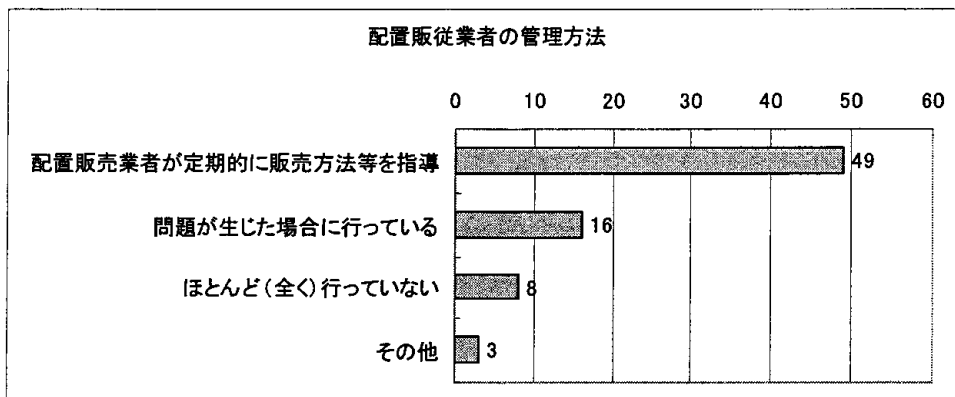


3.4.8. 前の質問で2（製品に応じて必要があれば行う）を選ばれた方は、特に、どの製品群で説明が必要と考えていますか。（主なもの5つまで）



3.5. 配置員の指導監督の状況

3.5.1. 配置販売業者は、どのように配置従事者の監督を行っていますか。(複数回答可)



3.5.2. 前の質問で1（配置販売業者が定期的に販売方法などを指導）を選んだ方はその頻度をご記入ください。

