

表8. 一般診療所の収支状況

(1施設当たり収支)

【個人】	有床											無床					全体							
	金額		構成比率		差額 千円	金額の 伸び率 %	(参考)入院収入あり					金額の 伸び率 %	金額		構成比率		差額 千円	金額の 伸び率 %						
	H15年6月 千円	H17年6月 千円	H15年6月 %	H17年6月 %			H15年6月 千円	H17年6月 千円	H15年6月 %	H17年6月 %	H17年-H15年 千円		H15年6月 千円	H17年6月 千円	H15年6月 %	H17年6月 %			H15年6月 千円	H17年6月 千円	H15年6月 %	H17年6月 %		
I 医業収入	10,593	10,627	100.0	100.0	34	0.3	14,590	16,334	100.0	100.0	1,744	12.0	6,075	5,953	100.0	100.0	-122	-2.0	6,761	6,566	100.0	100.0	-195	-2.9
1.保険診療収入	9,021	8,680	85.2	81.7	-341	-3.8	12,160	12,974	83.3	79.4	814	6.7	5,756	5,590	94.8	93.9	-166	-2.9	6,252	5,995	92.5	91.3	-257	-4.1
(再掲)入院収入	1,527	1,549	14.4	14.6	22	1.4	2,622	3,214	18.0	19.7	592	22.6	-	-	-	-	-	-	232	203	3.4	3.1	-29	-12.5
(再掲)外来収入	7,494	7,131	70.7	67.1	-363	-4.8	9,539	9,760	65.4	59.8	221	2.3	5,756	5,590	94.8	93.9	-166	-2.9	6,020	5,792	89.0	88.2	-228	-3.8
2.公営等診療収入	47	190	0.4	1.8	143	304.3	80	81	0.5	0.5	1	1.3	35	64	0.6	1.1	29	82.9	37	81	0.5	1.2	44	118.9
3.その他の診療収入	1,292	1,541	12.2	14.5	249	19.3	2,079	2,988	14.2	18.3	909	43.7	145	185	2.4	3.1	40	27.6	319	363	4.7	5.5	44	13.8
4.その他の医業収入	233	216	2.2	2.0	-17	-7.3	271	292	1.9	1.8	21	7.7	139	114	2.3	1.9	-25	-18.0	153	127	2.3	1.9	-26	-17.0
II 医業費用	7,939	8,253	74.9	77.7	314	4.0	10,917	12,929	74.8	79.2	2,012	18.4	3,877	3,680	63.8	61.8	-197	-5.1	4,494	4,280	66.5	65.2	-214	-4.8
1.給与費	3,072	3,501	29.0	32.9	429	14.0	4,133	5,472	28.3	33.5	1,339	32.4	1,312	1,331	21.6	22.4	19	1.4	1,579	1,615	23.4	24.6	36	2.3
2.医薬品費	1,916	1,673	18.1	15.7	-243	-12.7	2,609	2,087	17.9	12.8	-522	-20.0	1,243	1,192	20.5	20.0	-51	-4.1	1,345	1,255	19.9	19.1	-90	-6.7
3.材料費	311	524	2.9	4.9	213	68.5	484	1,015	3.3	6.2	531	109.7	78	84	1.3	1.4	6	7.7	113	141	1.7	2.2	28	24.8
4.委託費	504	537	4.8	5.1	33	6.5	732	972	5.0	6.0	240	32.8	191	181	3.1	3.0	-10	-5.2	238	228	3.5	3.5	-10	-4.2
5.減価償却費	378	363	3.6	3.4	-15	-4.0	506	535	3.5	3.3	29	5.7	177	219	2.9	3.7	42	23.7	208	238	3.1	3.6	30	14.4
(再掲)建物減価償却費	162	179	1.5	1.7	17	10.5	226	264	1.5	1.6	38	16.8	73	87	1.2	1.5	14	19.2	86	99	1.3	1.5	13	15.1
(再掲)医療機器減価償却費	99	97	0.9	0.9	-2	-2.0	127	171	0.9	1.0	44	34.6	39	72	0.6	1.2	33	84.6	48	76	0.7	1.2	28	58.3
6.その他の医業費用	1,760	1,656	16.6	15.6	-104	-5.9	2,453	2,848	16.8	17.4	395	16.1	876	675	14.4	11.3	-201	-22.9	1,010	803	14.9	12.2	-207	-20.5
III 収支差額	2,654	2,374	25.1	22.3	-280	-10.6	3,673	3,404	25.2	20.8	-269	-7.3	2,198	2,273	36.2	38.2	75	3.4	2,267	2,287	33.5	34.8	20	0.9
施設数	91	83					53	40					508	550					599	633				

【その他】	有床											無床					全体							
	金額		構成比率		差額 千円	金額の 伸び率 %	(参考)入院収入あり					金額の 伸び率 %	金額		構成比率		差額 千円	金額の 伸び率 %						
	H15年6月 千円	H17年6月 千円	H15年6月 %	H17年6月 %			H15年6月 千円	H17年6月 千円	H15年6月 %	H17年6月 %	H17年-H15年 千円		H15年6月 千円	H17年6月 千円	H15年6月 %	H17年6月 %			H15年6月 千円	H17年6月 千円	H15年6月 %	H17年6月 %		
I 医業収入	18,168	17,569	100.0	100.0	-599	-3.3	22,062	21,324	100.0	100.0	-738	-3.3	9,262	10,595	100.0	100.0	1,333	14.4	11,809	12,327	100.0	100.0	518	4.4
1.保険診療収入	15,857	14,023	87.3	79.8	-1,834	-11.6	19,035	16,497	86.3	77.4	-2,538	-13.3	8,678	9,899	93.7	93.4	1,221	14.1	10,731	10,923	90.9	88.6	192	1.8
(再掲)入院収入	3,607	2,971	19.9	16.9	-636	-17.6	5,066	4,255	23.0	20.0	-811	-16.0	-	-	-	-	-	-	1,032	737	8.7	6.0	-295	-28.6
(再掲)外来収入	12,250	11,052	67.4	62.9	-1,198	-9.8	13,969	12,241	63.3	57.4	-1,728	-12.4	8,678	9,899	93.7	93.4	1,221	14.1	9,700	10,185	82.1	82.6	485	5.0
2.公営等診療収入	296	291	1.6	1.7	-5	-1.7	389	397	1.8	1.9	8	2.1	49	105	0.5	1.0	56	114.3	119	152	1.0	1.2	33	27.7
3.その他の診療収入	1,576	2,640	8.7	15.0	1,064	67.5	2,117	3,605	9.6	16.9	1,488	70.3	312	335	3.4	3.2	23	7.4	673	908	5.7	7.4	235	34.9
4.その他の医業収入	439	615	2.4	3.5	176	40.1	521	825	2.4	3.9	304	58.3	224	256	2.4	2.4	32	14.3	285	345	2.4	2.8	60	21.1
II 医業費用	15,918	15,769	87.6	89.8	-149	-0.9	19,491	19,142	88.3	89.8	-349	-1.8	7,672	9,136	82.8	86.2	1,464	19.1	10,030	10,782	84.9	87.5	752	7.5
1.給与費	7,433	7,705	40.9	43.9	272	3.7	9,083	9,445	41.2	44.3	362	4.0	3,849	5,021	41.6	47.4	1,172	30.4	4,874	5,687	41.3	46.1	813	16.7
2.医薬品費	2,853	2,384	15.7	13.6	-469	-16.4	3,329	2,760	15.1	12.9	-569	-17.1	1,411	1,582	15.2	14.9	171	12.1	1,824	1,781	15.4	14.4	-43	-2.4
3.材料費	722	919	4.0	5.2	197	27.3	973	1,179	4.4	5.5	206	21.2	117	205	1.3	1.9	88	75.2	290	382	2.5	3.1	92	31.7
4.委託費	869	952	4.8	5.4	83	9.6	1,083	1,249	4.9	5.9	166	15.3	304	408	3.3	3.9	104	34.2	465	543	3.9	4.4	78	16.8
5.減価償却費	537	538	3.0	3.1	1	0.2	666	631	3.0	3.0	-35	-5.3	256	285	2.8	2.7	29	11.3	337	348	2.9	2.8	11	3.3
(再掲)建物減価償却費	165	160	0.9	0.9	-5	-3.0	216	179	1.0	0.8	-37	-17.1	61	66	0.7	0.6	5	8.2	90	89	0.8	0.7	-1	-1.1
(再掲)医療機器減価償却費	156	173	0.9	1.0	17	10.9	187	201	0.8	0.9	14	7.5	87	110	0.9	1.0	23	26.4	107	126	0.9	1.0	19	17.8
6.その他の医業費用	3,505	3,271	19.3	18.6	-234	-6.7	4,356	3,877	19.7	18.2	-479	-11.0	1,735	1,635	18.7	15.4	-100	-5.8	2,241	2,041	19.0	16.6	-200	-8.9
III 収支差額	2,250	1,800	12.4	10.2	-450	-20.0	2,571	2,182	11.7	10.2	-389	-15.1	1,590	1,460	17.2	13.8	-130	-8.2	1,779	1,544	15.1	12.5	-235	-13.2
施設数	125	106					89	74					312	321					437	427				

【全体】	有床											無床					全体							
	金額		構成比率		差額 千円	金額の 伸び率 %	(参考)入院収入あり					金額の 伸び率 %	金額		構成比率		差額 千円	金額の 伸び率 %						
	H15年6月 千円	H17年6月 千円	H15年6月 %	H17年6月 %			H15年6月 千円	H17年6月 千円	H15年6月 %	H17年6月 %	H17年-H15年 千円		H15年6月 千円	H17年6月 千円	H15年6月 %	H17年6月 %			H15年6月 千円	H17年6月 千円	H15年6月 %	H17年6月 %		
I 医業収入	14,977	14,520	100.0	100.0	-457	-3.1	19,273	19,573	100.0	100.0	300	1.6	7,288	7,664	100.0	100.0	376	5.2	8,891	8,887	100.0	100.0	-4	-0.0
1.保険診療収入	12,977	11,676	86.6	80.4	-1,301	-10.0	16,469	15,260	85.5	78.0	-1,209	-7.3	6,868	7,178	94.2	93.7	310	4.5	8,142	7,980	91.6	89.8	-162	-2.0
(再掲)入院収入	2,731	2,346	18.2	16.2	-385	-14.1	4,154	3,890	21.6	19.9	-264	-6.4	-	-	-	-	-	-	569	418	6.4	4.7	-151	-26.5
(再掲)外来収入	10,246	9,330	68.4	64.3	-916	-8.9	12,316	11,371	63.9	58.1	-945	-7.7	6,868	7,178	94.2	93.7	310	4.5	7,572	7,562	85.2	85.1	-10	-0.1
2.公営等診療収入	191	247	1.3	1.7	56	29.3	273	286	1.4	1.5	13	4.8	40	79	0.6	1.0	39	97.5	72	109	0.8	1.2	37	51.4
3.その他の診療収入	1,457	2,157	9.7	14.9	700	48.0	2,103	3,388	10.9	17.3	1,285	61.1	208	241	2.9	3.1	33	15.9	469	582	5.3	6.6	113	24.1
4.その他の医業収入	352	440	2.4	3.0	88	25.0	428	638	2.2	3.3	210	49.1	171	166	2.3	2.2	-5	-2.9	209	215	2.3	2.4	6	2.9
II 医業費用	12,556	12,469	83.8	85.9	-87	-0.7	16,291	16,962	84.5	86.7	671	4.1	5,321	5,691	73.0	74.3	370	7.0	6,830	6,899	76.8	77.6	69	1.0
1.給与費	5,595	5,859	37.4	40.																				

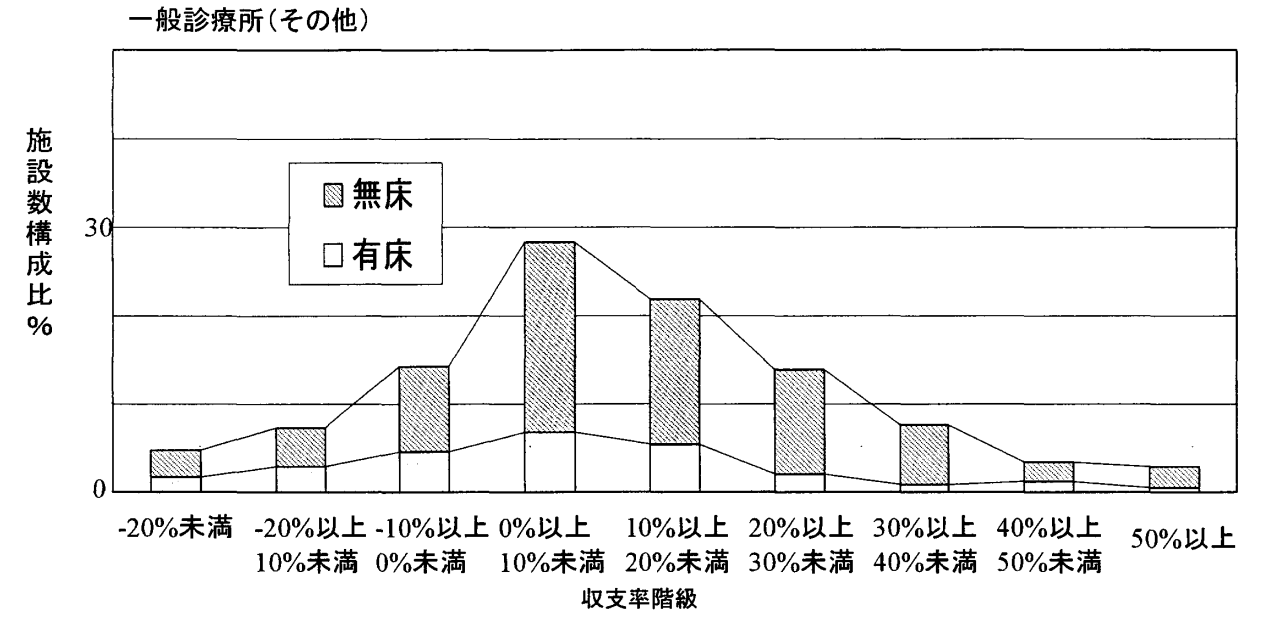
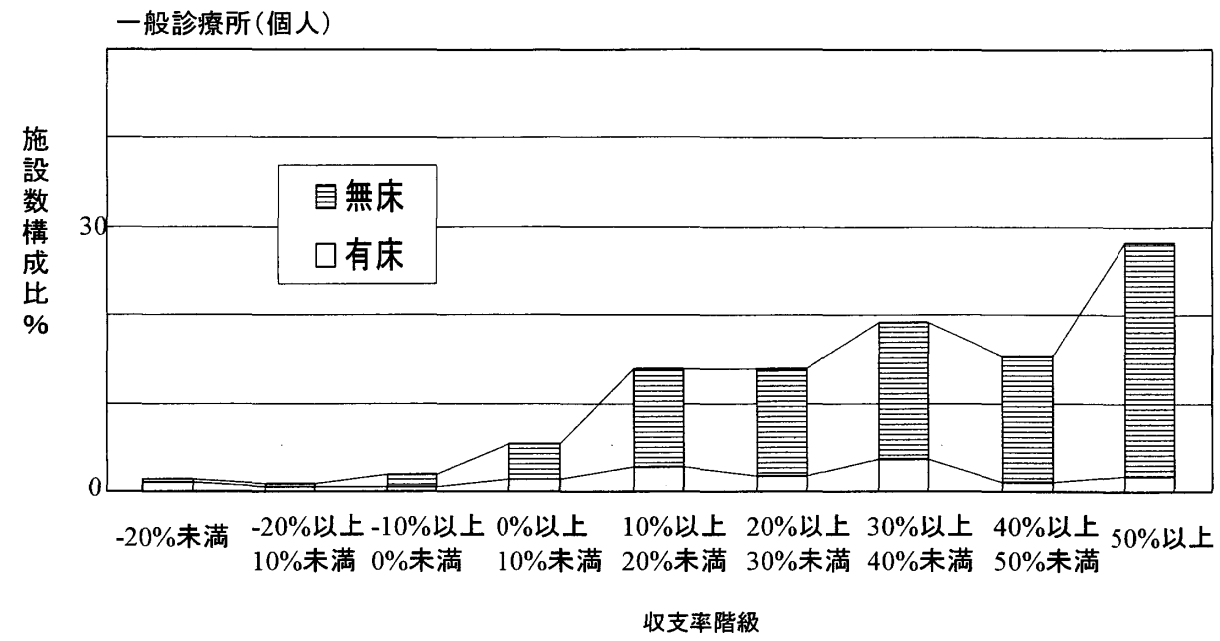


図1 一般診療所収支率分布

資料: 中央社会保険医療協議会「第15回医療経済実態調査(医療機関等調査)結果速報」より作成

表9. 一般診療所 主たる診療科別の収支状況

一般診療所(全体)

(1施設当たり収支)

	内科								小児科					精神科					外科					
	金額		構成比率		差額	金額の伸比率	金額		構成比率		差額	金額の伸比率	金額		構成比率		差額	金額の伸比率	金額		構成比率		差額	金額の伸比率
	H15年6月 千円	H17年6月 千円	H15年6月 %	H17年6月 %	H17年-H15年 千円	%	H15年6月 千円	H17年6月 千円	H15年6月 %	H17年6月 %	H17年-H15年 千円	%	H15年6月 千円	H17年6月 千円	H15年6月 %	H17年6月 %	H17年-H15年 千円	%	H15年6月 千円	H17年6月 千円	H15年6月 %	H17年6月 %	H17年-H15年 千円	%
I 医業収入	8,363	8,531	100.0	100.0	168	2.0	6,698	7,079	100.0	100.0	381	5.7	7,765	6,975	100.0	100.0	-790	-10.2	11,399	8,504	100.0	100.0	-2,895	-25.4
1.保険診療収入	7,937	8,041	94.9	94.3	104	1.3	5,846	6,330	87.3	89.4	484	8.3	7,557	6,809	97.3	97.6	-748	-9.9	10,677	7,854	93.7	92.4	-2,823	-26.4
(再掲)入院収入	359	230	4.3	2.7	-129	-35.9	5	-	0.1	-	-100.0	-100.0	325	-	4.2	-	-	-100.0	1,536	951	13.5	11.2	-585	-38.1
(再掲)外来収入	7,579	7,812	90.6	91.6	233	3.1	5,841	6,330	87.2	89.4	489	8.4	7,232	6,809	93.1	97.6	-423	-5.8	9,141	6,903	80.2	81.2	-2,238	-24.5
2.公害等診療収入	29	56	0.4	0.7	27	93.1	4	18	0.1	0.3	14	350.0	4	3	0.0	0.0	-1	-25.0	150	181	1.3	2.1	31	20.7
3.その他の診療収入	180	209	2.2	2.5	29	16.1	444	487	6.6	6.9	43	9.7	83	87	1.1	1.1	4	4.8	390	373	3.4	4.4	-17	-4.4
4.その他の医業収入	216	224	2.6	2.6	8	3.7	403	244	6.0	3.4	-159	-39.5	121	76	1.6	1.1	-45	-37.2	183	95	1.6	1.1	-88	-48.1
II 医業費用	6,490	6,747	77.6	79.1	257	4.0	4,911	5,084	73.3	71.8	173	3.5	5,897	4,865	75.9	69.8	-1,032	-17.5	9,588	6,994	84.1	82.2	-2,594	-27.1
1.給与費	2,663	2,999	31.8	35.2	336	12.6	2,235	2,707	33.4	38.2	472	21.1	2,714	2,569	35.0	36.8	-145	-5.3	4,088	2,848	35.9	33.5	-1,240	-30.3
2.医薬品費	1,800	1,851	21.5	21.7	51	2.8	981	1,083	14.7	15.3	102	10.4	1,571	756	20.2	10.8	-815	-51.9	2,368	1,867	20.8	22.0	-501	-21.2
3.材料費	140	201	1.7	2.4	61	43.6	78	49	1.2	0.7	-29	-37.2	64	48	0.8	0.7	-16	-25.0	310	259	2.7	3.0	-51	-16.5
4.委託費	340	329	4.1	3.9	-11	-3.2	178	209	2.7	2.9	31	17.4	159	256	2.1	3.7	97	61.0	483	361	4.2	4.2	-122	-25.3
5.減価償却費	233	281	2.8	3.3	48	20.6	204	232	3.0	3.3	28	13.7	139	101	1.8	1.5	-38	-27.3	373	279	3.3	3.3	-94	-25.2
(再掲)建物減価償却費	80	89	1.0	1.0	9	11.3	68	109	1.0	1.5	41	60.3	68	30	0.9	0.4	-38	-55.9	115	92	1.0	1.1	-23	-20.0
(再掲)医療機器減価償却費	62	104	0.7	1.2	42	67.7	41	59	0.6	0.8	18	43.9	6	13	0.1	0.2	7	116.7	118	123	1.0	1.4	5	4.2
6.その他の医業費用	1,314	1,086	15.7	12.7	-228	-17.4	1,236	805	18.5	11.4	-431	-34.9	1,249	1,135	16.1	16.3	-114	-9.1	1,966	1,380	17.2	16.2	-586	-29.8
III 収支差額	1,873	1,783	22.4	20.9	-90	-4.8	1,786	1,995	26.7	28.2	209	11.7	1,868	2,110	24.1	30.2	242	13.0	1,812	1,510	15.9	17.8	-302	-16.7
施設数	488	461					87	90					21	30					71	72				

	整形外科					産婦人科					眼科					耳鼻咽喉科								
	金額		構成比率		差額	金額の伸比率	金額		構成比率		差額	金額の伸比率	金額		構成比率		差額	金額の伸比率	金額		構成比率		差額	金額の伸比率
	H15年6月 千円	H17年6月 千円	H15年6月 %	H17年6月 %	H17年-H15年 千円	%	H15年6月 千円	H17年6月 千円	H15年6月 %	H17年6月 %	H17年-H15年 千円	%	H15年6月 千円	H17年6月 千円	H15年6月 %	H17年6月 %	H17年-H15年 千円	%	H15年6月 千円	H17年6月 千円	H15年6月 %	H17年6月 %	H17年-H15年 千円	%
I 医業収入	9,986	10,902	100.0	100.0	916	9.2	12,904	11,801	100.0	100.0	-1,103	-8.5	9,935	10,818	100.0	100.0	883	8.9	5,892	6,348	100.0	100.0	456	7.7
1.保険診療収入	8,818	9,619	88.3	88.2	801	9.1	7,591	5,112	58.8	43.3	-2,479	-32.7	9,622	10,638	96.8	98.3	1,016	10.6	5,815	6,108	98.7	96.2	293	5.0
(再掲)入院収入	728	759	7.3	7.0	31	4.3	2,838	1,494	22.0	12.7	-1,344	-47.4	548	764	5.5	7.1	216	39.4	19	28	0.3	0.4	9	47.4
(再掲)外来収入	8,090	8,861	81.0	81.3	771	9.5	4,753	3,618	36.8	30.7	-1,135	-23.9	9,073	9,874	91.3	91.3	801	8.8	5,796	6,080	98.4	95.8	284	4.9
2.公害等診療収入	511	534	5.1	4.9	23	4.5	-	206	-	1.7	-	-	2.7	10	0.0	0.1	7	270.4	8	150	0.1	2.4	142	1,775.0
3.その他の診療収入	519	658	5.2	6.0	139	26.8	4,827	5,513	37.4	46.7	686	14.2	135	104	1.4	1.0	-31	-23.0	28	18	0.5	0.3	-10	-35.7
4.その他の医業収入	138	90	1.4	0.8	-48	-34.8	486	970	3.8	8.2	484	99.6	176	67	1.8	0.6	-109	-61.9	41	72	0.7	1.1	31	75.6
II 医業費用	8,192	8,861	82.0	81.3	669	8.2	9,844	10,392	76.3	88.1	548	5.6	6,771	7,636	68.1	70.6	865	12.8	4,249	4,728	72.1	74.5	479	11.3
1.給与費	3,893	4,452	39.0	40.8	559	14.4	4,680	5,056	36.3	42.8	376	8.0	3,149	3,774	31.7	34.9	625	19.8	2,422	2,751	41.1	43.3	329	13.6
2.医薬品費	1,322	1,456	13.2	13.4	134	10.1	1,100	915	8.5	7.8	-185	-16.8	886	847	8.9	7.8	-39	-4.4	488	539	8.3	8.5	51	10.5
3.材料費	262	290	2.6	2.7	28	10.7	453	437	3.5	3.7	-16	-3.5	265	502	2.7	4.6	237	89.4	52	59	0.9	0.9	7	13.5
4.委託費	367	375	3.7	3.4	8	2.2	797	996	6.2	8.4	199	25.0	239	384	2.4	3.5	145	60.7	106	140	1.8	2.2	34	32.1
5.減価償却費	317	310	3.2	2.8	-7	-2.2	438	385	3.4	3.3	-53	-12.1	327	329	3.3	3.0	-2	0.6	179	227	3.0	3.6	48	26.8
(再掲)建物減価償却費	114	88	1.1	0.8	-26	-22.8	135	127	1.0	1.1	-8	-5.9	105	102	1.1	0.9	-3	-2.9	51	79	0.9	1.2	28	54.9
(再掲)医療機器減価償却費	75	99	0.7	0.9	24	32.0	106	97	0.8	0.8	-9	-8.5	134	128	1.3	1.2	-6	-4.5	57	86	1.0	1.4	29	50.9
6.その他の医業費用	2,031	1,978	20.3	18.1	-53	-2.6	2,377	2,604	18.4	22.1	227	9.5	1,905	1,801	19.2	16.6	-104	-5.5	1,003	1,012	17.0	15.9	9	0.9
III 収支差額	1,794	2,041	18.0	18.7	247	13.8	3,060	1,408	23.7	11.9	-1,652	-54.0	3,165	3,182	31.9	29.4	17	0.5	1,643	1,621	27.9	25.5	-22	-1.3
施設数	88	87					54	65					90	84					68	83				

	皮膚科					その他					全体							
	金額		構成比率		差額	金額の伸比率	金額		構成比率		差額	金額の伸比率	金額		構成比率		差額	金額の伸比率
	H15年6月 千円	H17年6月 千円	H15年6月 %	H17年6月 %	H17年-H15年 千円	%	H15年6月 千円	H17年6月 千円	H15年6月 %	H17年6月 %	H17年-H15年 千円	%	H15年6月 千円	H17年6月 千円	H15年6月 %	H17年6月 %	H17年-H15年 千円	%
I 医業収入	6,200	8,050	100.0	100.0	1,850	29.8	18,214	14,547	100.0	100.0	-3,667	-20.1	8,891	8,887	100.0	100.0	-4	-0.0
1.保険診療収入	6,112	7,617	98.6	94.6	1,505	24.6	17,724	14,236	97.3	97.9	-3,488	-19.7	8,142	7,980	91.6	89.8	-162	-2.0
(再掲)入院収入	-	11	-	0.1	11	0.2	1,328	1,495	7.3	10.3	167	12.6	569	418	6.4	4.7	-151	-26.5
(再掲)外来収入	6,112	7,607	98.6	94.5	1,495	24.5	16,396	12,742	90.0	87.6	-3,654	-22.3	7,572	7,562	85.2	85.1	-10	-0.1
2.公害等診療収入	4	1	0.1	0.0	-3	-75.0	125	69	0.7	0.5	-56	-44.8	72	109	0.8	1.2	37	51.4
3.その他の診療収入	48	296	0.8	3.7	248	516.7	298	130	1.6	0.9	-168	-56.4	469	582	5.3	6.6	113	24.1
4.その他の医業収入	36	136	0.6	1.7	100	277.8	67	112	0.4	0.8	45	67.2	209	215	2.3	2.4	6	2.9
II 医業費用	4,001	5,053	64.5	62.8	1,052	26.3	14,858	11,614	81.6	79.8	-3,244	-21.8	6,830	6,899	76.8	77.6	69	1.0
1.給与費	1,840	2,525	29.7	31.4	685	37.2	4,640	4,791	25.5	32.9	151	3.3	2,969	3,256	33.4	36.6	287	9.7
2.医薬品費	1,116	1,149	18.0	14.3	33	3.0	4,256	2,824	23.4	19.4	-1,432	-33.6	1,547	1,467	17.4	16.5	-80	-5.2