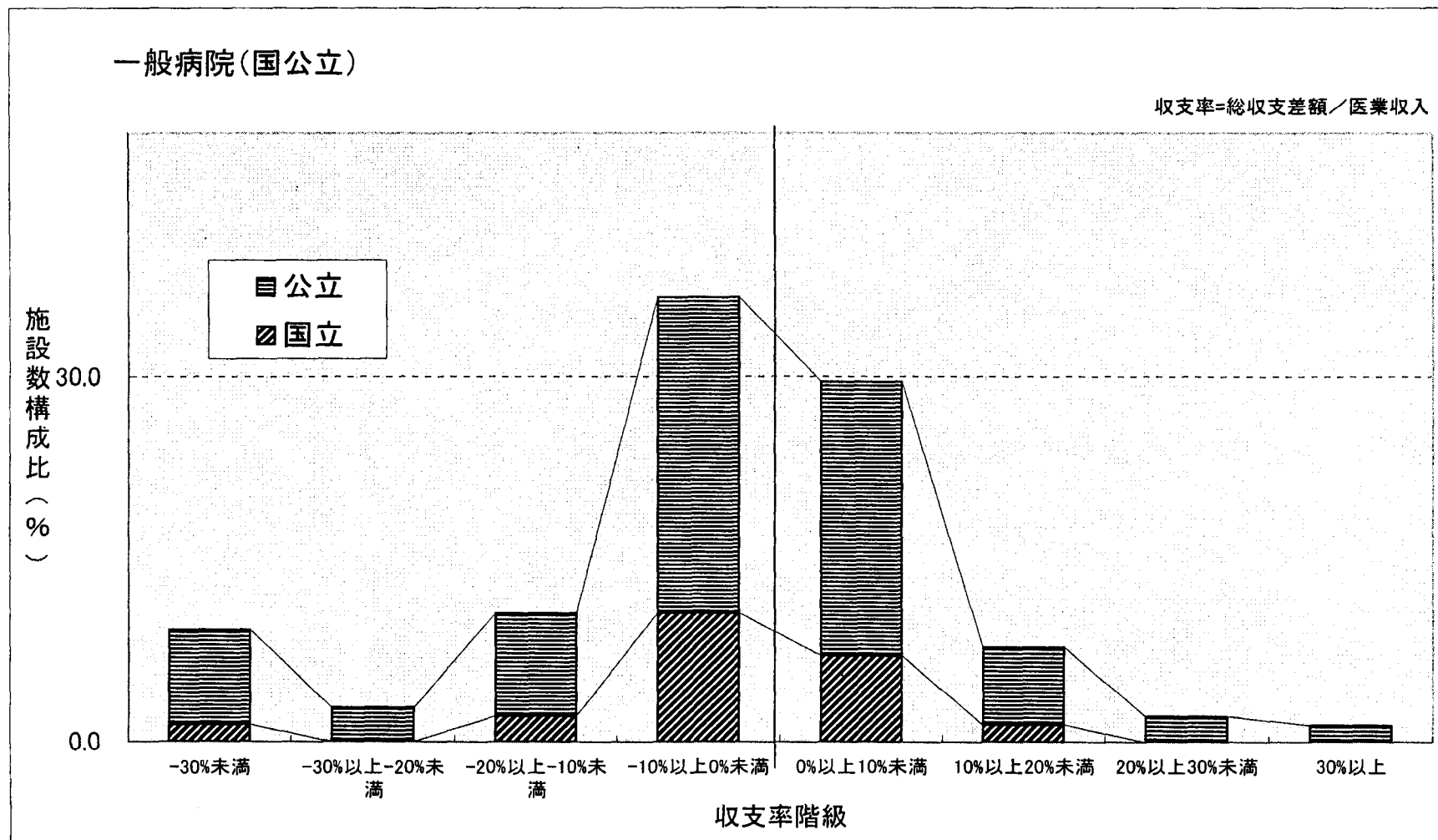


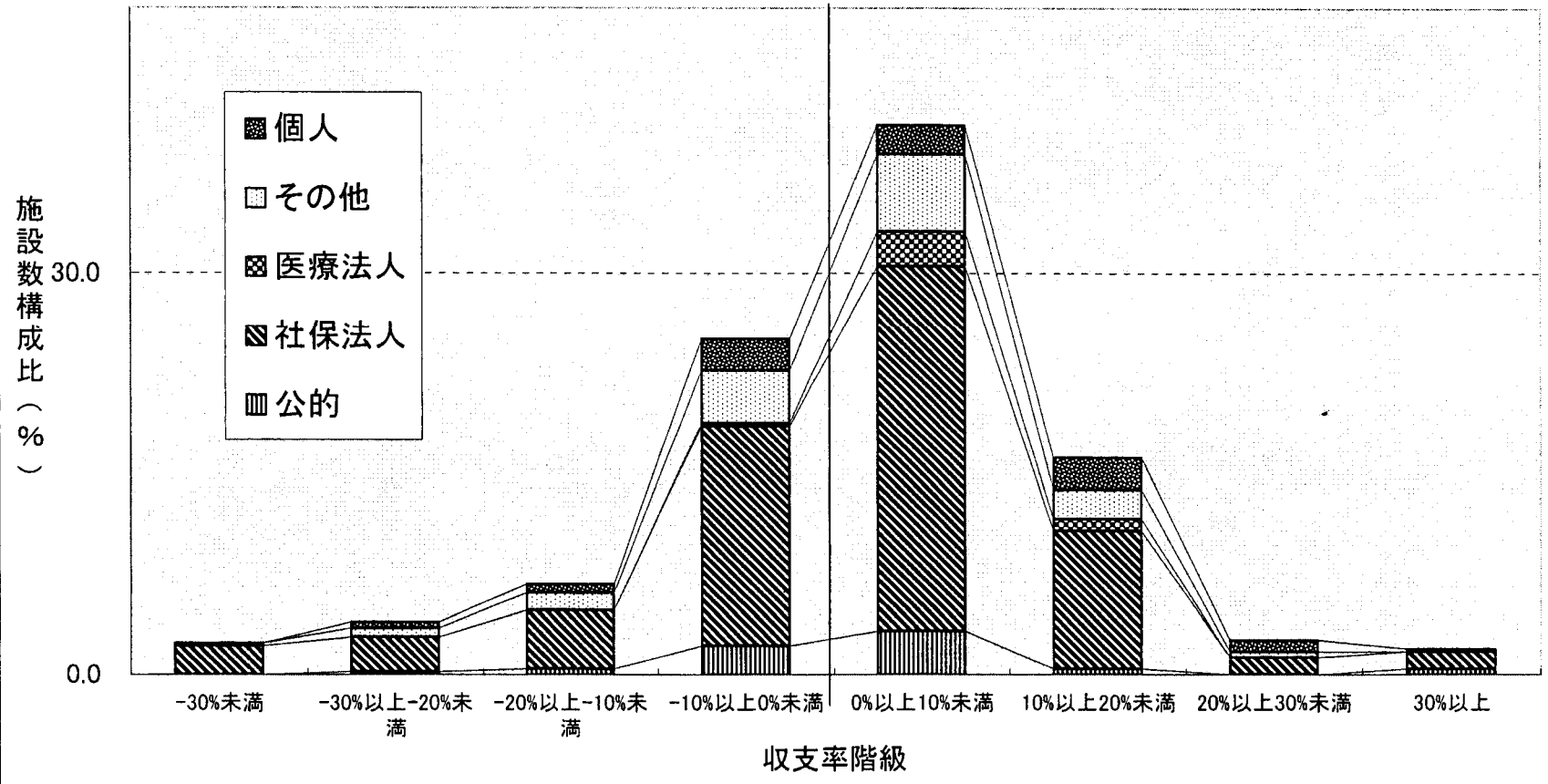
(参考9) 収支率の分布



(注) 介護保険事業に係る収入のない医療機関の集計である。(以下同様)

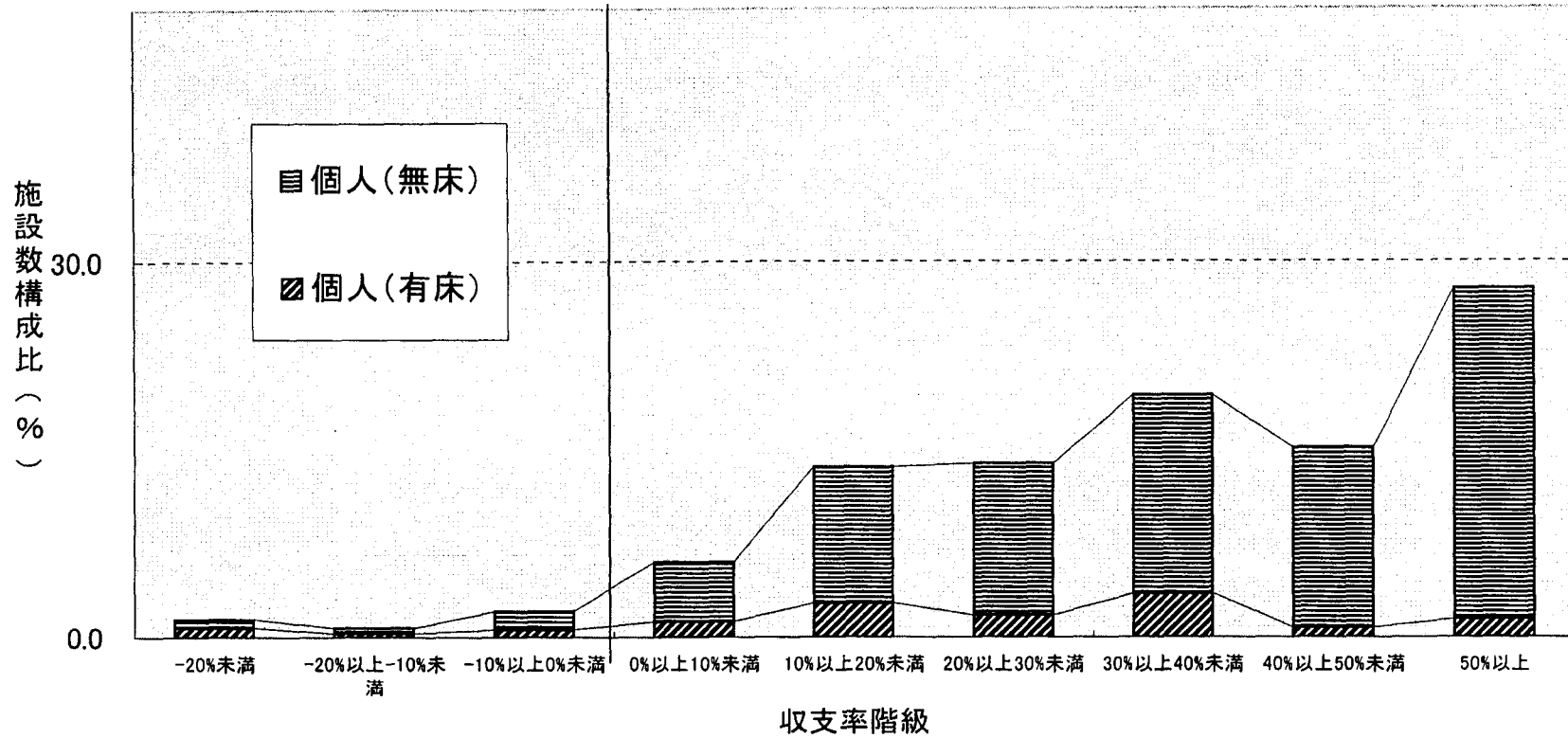
一般病院(国公立を除く)

収支率=総収支差額/医業収入



一般診療所(個人)

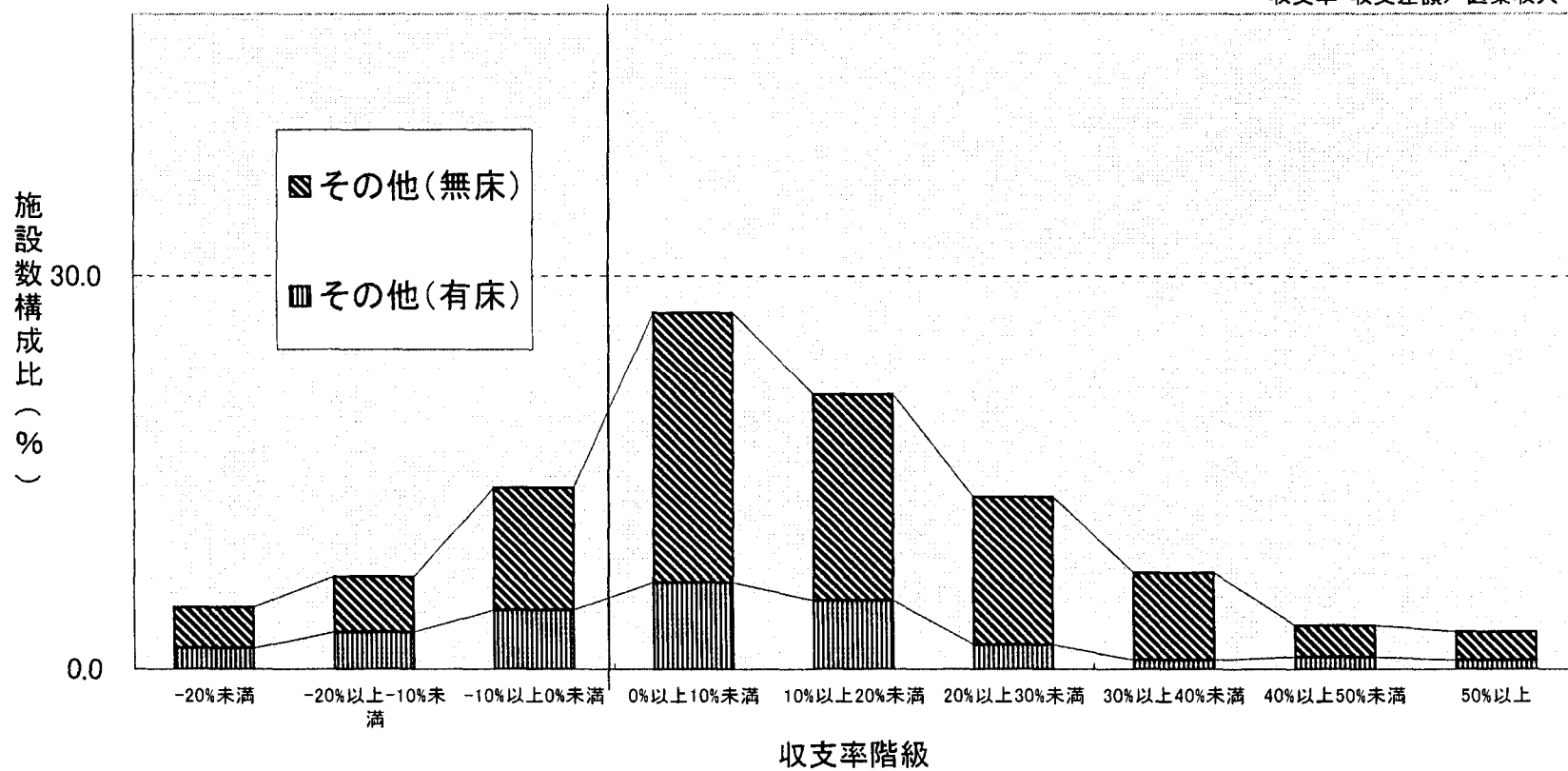
収支率=収支差額/医業収入



(注) 介護保険事業に係る収入のない医療機関の集計である。(以下同様)

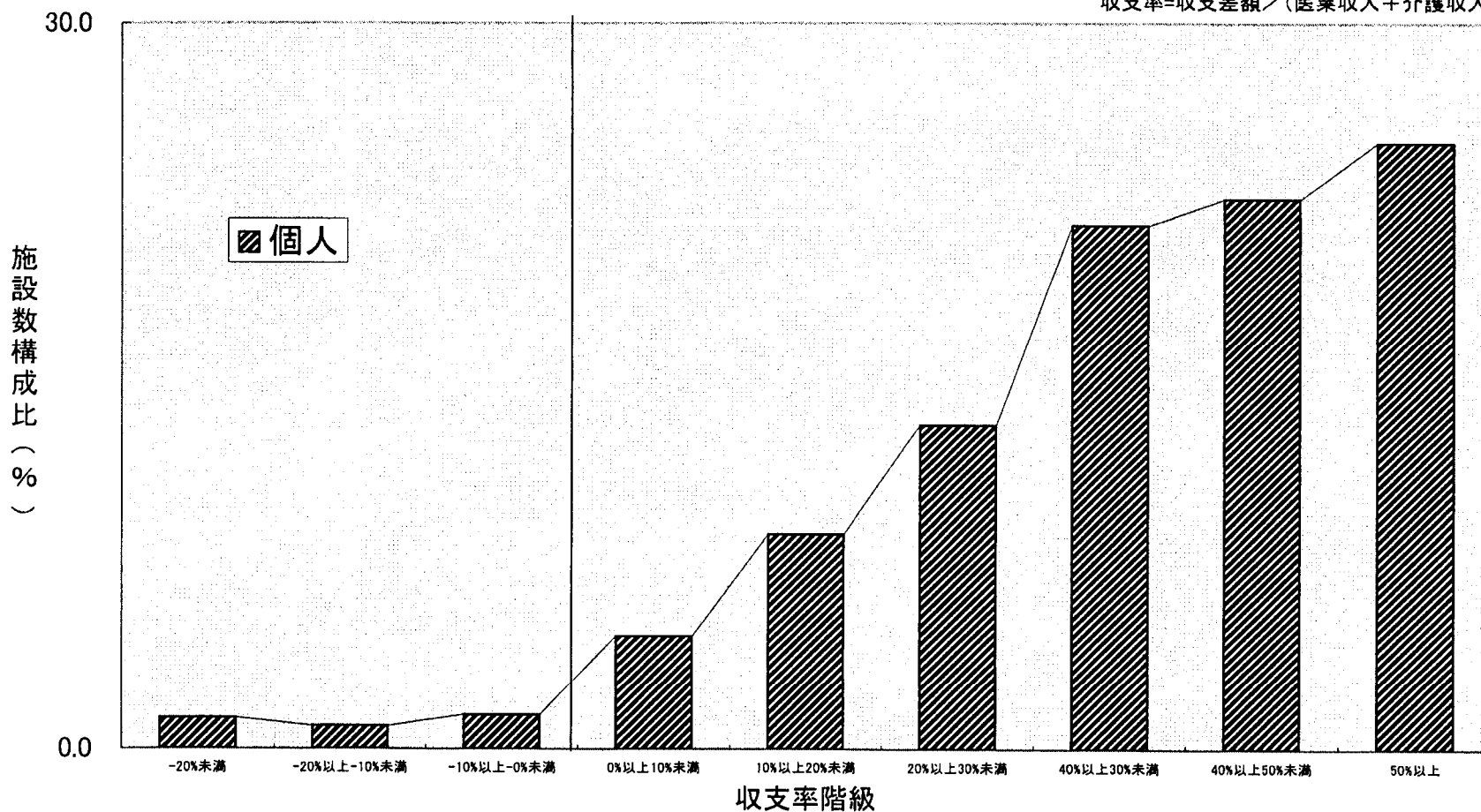
一般診療所(その他)

収支率=収支差額/医業収入



歯科診療所(個人)

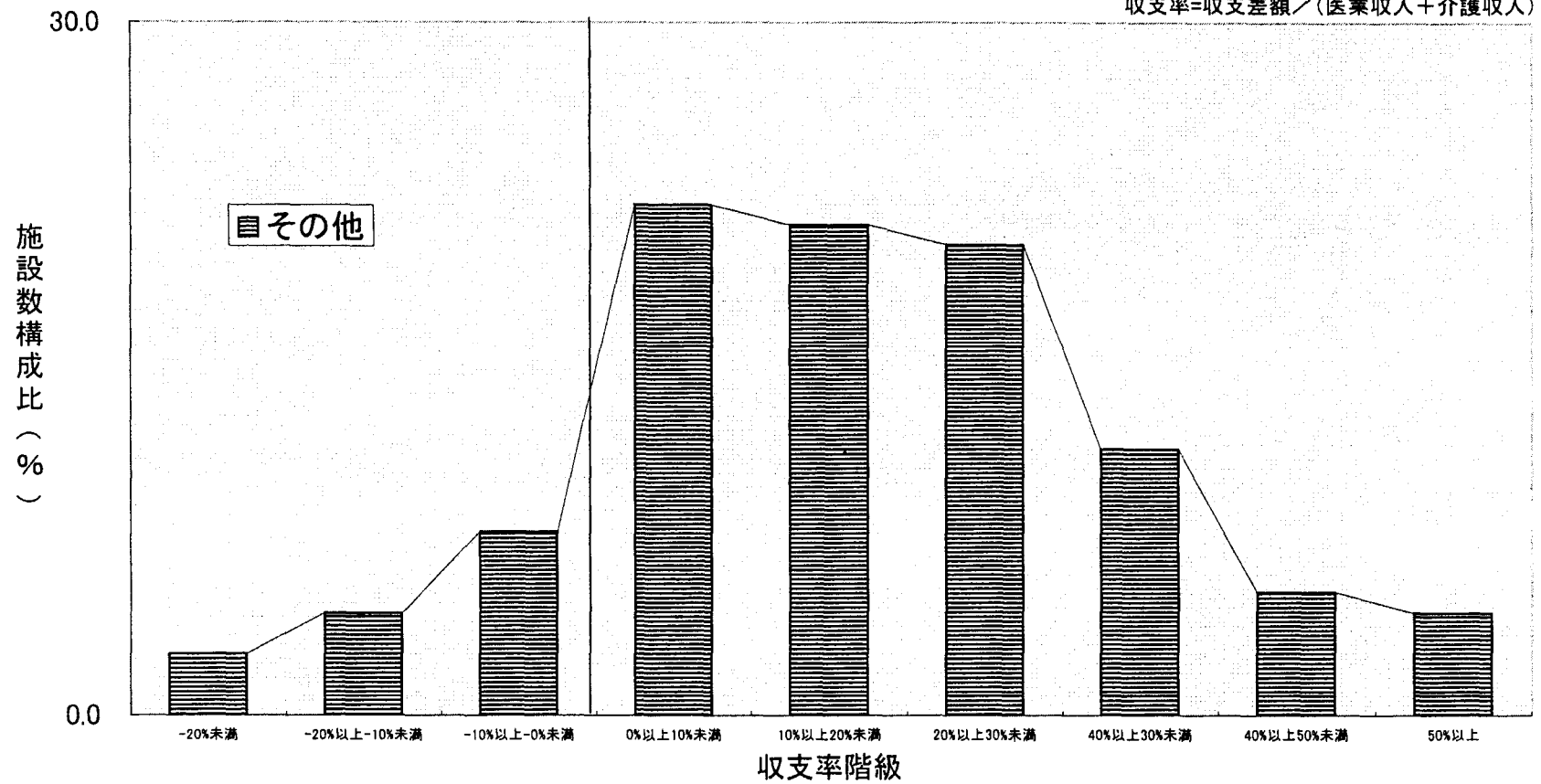
収支率=収支差額/(医業収入+介護収入)

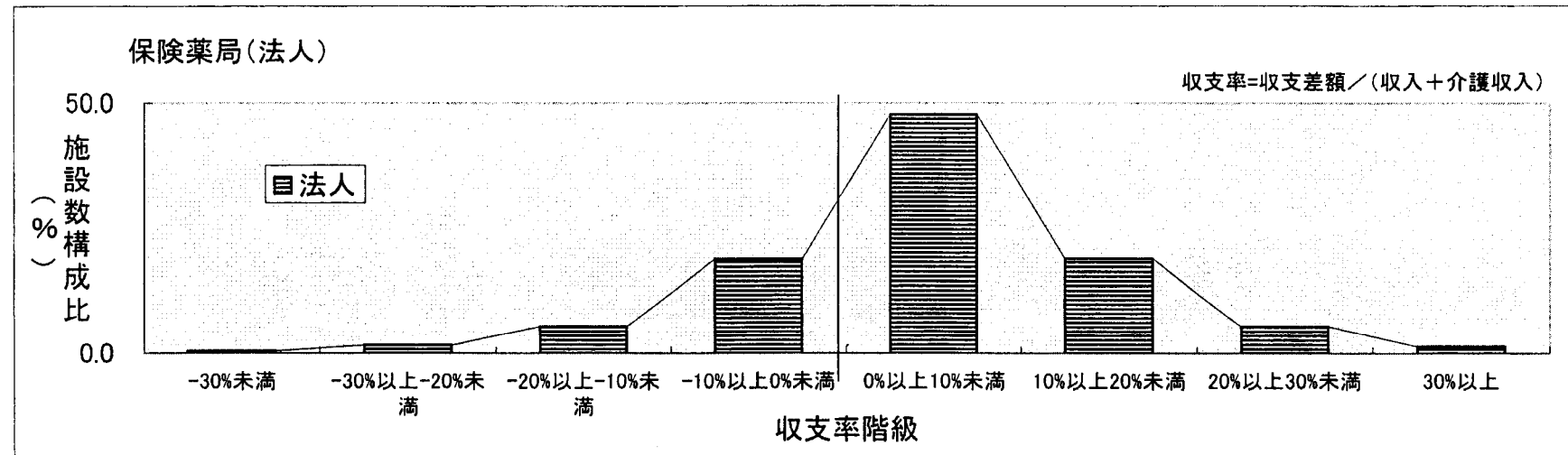
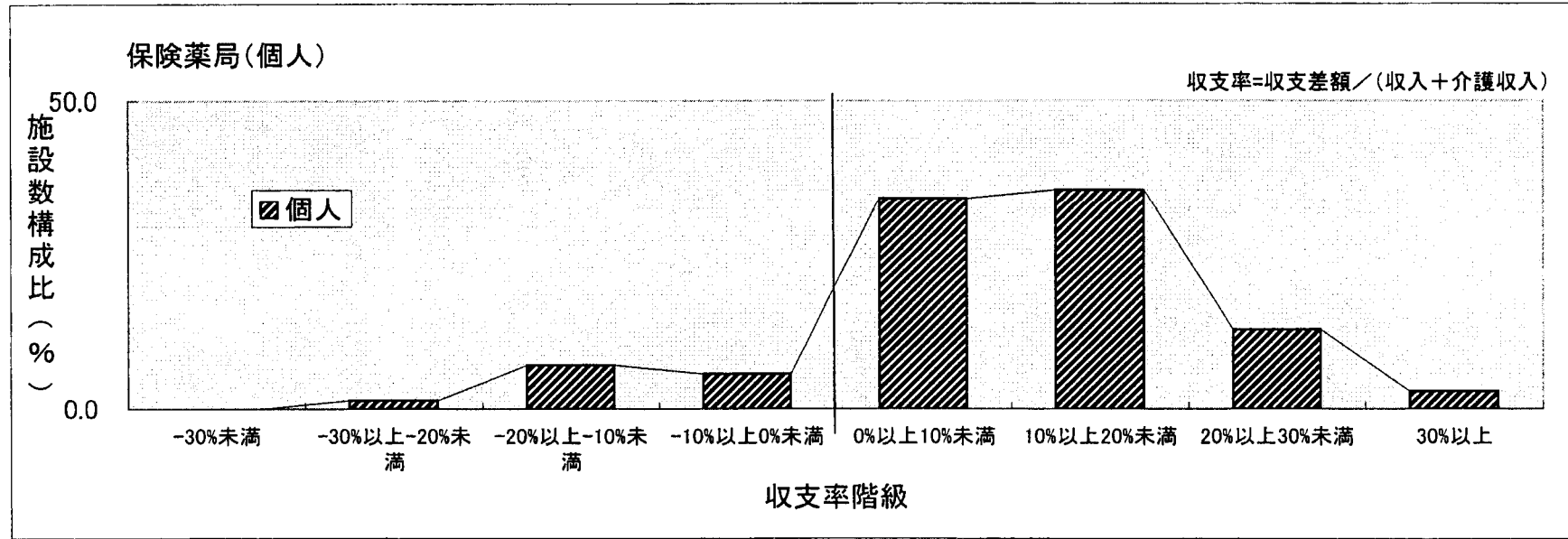


(注) 介護保険事業に係る収入のない医療機関等及び介護保険事業に係る収入のある医療機関等の集計である。(以下同様)

歯科診療所(その他)

収支率=収支差額/(医業収入+介護収入)





(注) 介護保険事業に係る収入のない医療機関等及び介護保険事業に係る収入のある医療機関等の集計である。(以下同様)