

中央社会保険医療協議会 総会 (第71回) 議事次第

平成17年10月5日(水)

厚生労働省

専用第18会議室(17階)

議 題

- 薬価調査及び保険医療材料価格調査について

- 医療機器の保険適用について

診療報酬基本問題小委員会委員名簿 (案)

平成17年10月5日現在

代表区分	氏名	現役職名
1. 1号委員	対馬 忠明 小島 茂 宗岡 広太郎 大内 教正 松浦 稔明	健康保険組合連合会専務理事 日本労働組合総連合会生活福祉局長 株式会社日立製作所取締役監査委員 全日本海員組合中央執行委員 香川県国民健康保険団体連合会監事
2. 2号委員	松原 謙二 青木 重孝 石井 暎禧 黒崎 紀正 山本 信夫	日本医師会常任理事 日本医師会常任理事 日本病院会常任理事 日本歯科医学会副会長 日本薬剤師会常務理事
3. 公益委員	◎ 土田 武史 遠藤 久夫 室谷 千英 小林 麻理	早稲田大学商学部教授 学習院大学経済学部教授 神奈川県立保健福祉大学顧問 早稲田大学大学院公共経営研究科教授
4. 専門委員	岡谷 恵子	日本看護協会専務理事

◎印：委員長

調査実施小委員会委員名簿（案）

平成17年10月5日現在

代表区分	氏名	現役職名
1. 1号委員	対馬 忠明 小島 茂 宗岡 広太郎 大内 教正 松浦 稔明	健康保険組合連合会専務理事 日本労働組合総連合会生活福祉局長 株式会社日立製作所取締役監査委員 全日本海員組合中央執行委員 香川県国民健康保険団体連合会監事
2. 2号委員	松原 謙二 青木 重孝 邊見 公雄 黒崎 紀正 山本 信夫	日本医師会常任理事 日本医師会常任理事 全国公私病院連盟副会長 日本歯科医学会副会長 日本薬剤師会常務理事
3. 公益委員	◎ 土田 武史 遠藤 久夫 室谷 千英 小林 麻理	早稲田大学商学部教授 学習院大学経済学部教授 神奈川県立保健福祉大学顧問 早稲田大学大学院公共経営研究科教授

◎印：委員長

薬価専門部会委員名簿（案）

平成17年10月5日現在

代表区分	氏名	現役職名
1. 1号委員	対馬 忠明 小島 茂 宗岡 広太郎 松浦 稔明	健康保険組合連合会専務理事 日本労働組合総連合会生活福祉局長 株式会社日立製作所取締役監査委員 香川県国民健康保険団体連合会監事
2. 2号委員	松原 謙二 青木 重孝 黒崎 紀正 山本 信夫	日本医師会常任理事 日本医師会常任理事 日本歯科医学会副会長 日本薬剤師会常務理事
3. 公益委員	土田 武史 ◎ 遠藤 久夫 室谷 千英 小林 麻理	早稲田大学商学部教授 学習院大学経済学部教授 神奈川県立保健福祉大学顧問 早稲田大学大学院公共経営研究科教授
4. 専門委員	向田 孝義 仲谷 博明 渡辺 自修	アステラス製薬株式会社常務執行役員 武田薬品工業株式会社業務統括部長 株式会社メディセオホールディングス代表取締役副社長

◎印：部会長

保険医療材料専門部会委員名簿（案）

平成17年10月5日現在

代表区分	氏名	現役職名
1. 1号委員	対馬 忠明 小島 茂 宗岡 広太郎 松浦 稔明	健康保険組合連合会専務理事 日本労働組合総連合会生活福祉局長 株式会社日立製作所取締役監査委員 香川県国民健康保険団体連合会監事
2. 2号委員	松原 謙二 青木 重孝 黒崎 紀正 山本 信夫	日本医師会常任理事 日本医師会常任理事 日本歯科医学会副会長 日本薬剤師会常務理事
3. 公益委員	土田 武史 ◎遠藤 久夫 室谷 千英 小林 麻理	早稲田大学商学部教授 学習院大学経済学部教授 神奈川県立保健福祉大学顧問 早稲田大学大学院公共経営研究科教授
4. 専門委員	山崎 正俊 松本 晃 小野 孝喜	旭化成メディカル株式会社顧問 ジョンソン・エンド・ジョンソン株式会社代表取締役社長 株式会社ムトウ取締役副社長

◎印：部会長

診療報酬改定結果検証部会委員名簿

平成17年9月28日現在

代表区分	氏名	現役職名
1. 公益委員	土田 武史 ◎ 遠藤 久夫 室谷 千英 小林 麻理	早稲田大学商学部教授 学習院大学経済学部教授 神奈川県立保健福祉大学顧問 早稲田大学大学院公共経営研究科教授

◎印：部会長

平成17年度に実施する医薬品価格調査（薬価本調査）について

1 趣旨

薬価基準の改正の基礎資料を得ることを目的として、薬価基準に記載されている全医薬品について、保険医療機関及び保険薬局に対する医薬品販売業者の販売価格及び一定率で抽出された医療機関等での購入価格を調査。

2 調査期間

平成17年9月取引分を対象として平成17年10月1日から同年10月31日までの間に実施。

3 調査の対象及び客体数

(1) 販売サイド調査

保険医療機関及び保険薬局に医薬品を販売する営業所等の全数
調査客体数 約4,000客

(2) 購入サイド調査

① 病院の全数から、層化無作為抽出法により10分の1の抽出率で抽出された病院

調査客体数 約900客

② 診療所の全数から、層化無作為抽出法により100分の1の抽出率で抽出された診療所

調査客体数 約1,000客

③ 1ヶ月の処方せんの受付枚数が300枚以上の保険薬局の全数から、層化無作為抽出法により20分の1の抽出率で抽出された保険薬局

調査客体数 約1,500客

4 調査事項

薬価基準に記載されている医薬品の品目ごとの販売（購入）価格及び販売（購入）数量を調査。

平成17年度に実施する特定保険医療材料価格調査について

1. 趣旨

材料価格基準の改正の基礎資料を得ることを目的として、特定保険医療材料について、保険医療機関、歯科技工所及び保険薬局に販売する医療機器販売業者の販売価格及び一定率で抽出された医療機関等での購入価格を調査。

2. 調査期間

平成17年5月から同年9月取引分を対象とし、平成17年10月1日から同年10月31日の間で実施(ただし、ダイアライザー、フィルム、歯科材料及び保険薬局調査分については、平成17年9月取引分のみを対象)。

3. 調査の対象及び客体

(1) 販売サイド調査

保険医療機関、歯科技工所及び保険薬局に特定保険医療材料を販売する医療機器販売業者の全数

調査客体数 約5,900客体

(2) 購入サイド調査

① 病院、一般診療所(歯科診療所を除く。以下同じ。)の全数を対象とし、以下のように抽出された病院及び一般診療所を客体とする。

ア 病院の全数から、層化無作為抽出法により4分の1の抽出率で抽出された病院

調査客対数 約2,300客体

イ 一般診療所の全数から、層化無作為抽出法により80分の1の抽出率で抽出された一般診療所

調査客体数 約1,200客体

② 歯科診療所の全数から、層化無作為抽出法により60分の1の抽出率で抽出された歯科診療所

調査客体数 約1,100客体

③ 歯科技工所の全数から、層化無作為抽出法により60分の1の抽出率で抽出された歯科技工所

調査客体数 約110客体

④ 1ヶ月の処方せんの受付枚数が300枚以上の保険薬局の全数から、層化無作為抽出法により20分の1の抽出率で抽出された保険薬局

調査客体数 約1,500客体

4. 調査事項

材料価格基準に記載されている特定保険医療材料の品目ごとの販売(購入)価格及び販売(購入)数量を調査。

1. 医科

新たな保険適用 区分A2(特定包括)(特定の診療報酬項目において包括的に評価されている区分) 保険適用開始年月日:平成17年10月1日

薬事法承認番号	販売名	保険適用希望者	特定診療報酬算定医療機器の区分
21600BZG00012000	SonoSite iLook15 シリーズ	株式会社ソノサイト・ジャパン	超音波検査装置(Ⅱ)
21600BZG00013000	SonoSite iLook25 シリーズ		超音波検査装置(Ⅱ)
21700BZG00026000	SonoSite MicroMaxx シリーズ		超音波検査装置(Ⅱ)
21700BZG00030000	ウルトラ Q オフサルミックレーザー	レーザレックス株式会社	眼科用レーザー手術装置
21700BZG00035000	サバイバルリンクAED 半自動除細動器 カルジオライフ AED-9200シリーズ	日本光電工業株式会社	除細動器
21700BZY00249000	オートマト インフューザー	アテックス株式会社	麻酔用精密持続注入器
21700BZY00341000	ライフカードCF	株式会社佐多商会	ホルタ心電計
21700BZY00450000	汎用超音波画像診断装置 LOGIQ Book GX	ジーイー横河メテikalシステム株式会社	超音波検査装置(Ⅱ)
21700BZY00464000	バイオグラフ 6	シーメンス旭メディック株式会社	ポシトロンCT装置
21700BZZ00283000	ハルスオキシメータ SAT-2100 Oxypal Mini	オータックス株式会社	ハルスオキシメータ
21700BZZ00307000	トップラー ICF-92 プロセクトトップラー ICF-92	セルコム株式会社	低周波治療器
21700BZZ00341000	臨床用ホリグラフ RMC-4000 CARDIO MASTER	日本光電工業株式会社	心臓カテーテル検査装置

新たな保険適用 区分B(個別評価)(材料価格として個別に評価されている部分) 保険適用開始年月日:平成17年10月1日

薬事法承認番号	販売名	保険適用希望者	決定機能区分	償還価格 (円)
21400BZG00031000	フレカボタン	フレゼニクスメディカルケアンジャパン株式会社	038 交換用胃瘻カテーテル (1) 胃留置型 (2) バルーン型	10,600
21600BZY00305000	ウルトラマー オール シリコン フォーリー カテーテル	日本シャード株式会社	004 在宅寝たきり患者処置用膀胱留置用ディスプレイカテーテル (2) 2管一般(Ⅱ) 040 膀胱留置用ディスプレイカテーテル (2) 2管一般(Ⅱ)	773 773
21600BZZ00142000	シースイントロデューサーセット	フィルメック株式会社	001 血管造影用シースイントロデューサーセット (1) 一般用	5,180
21600BZZ00537000	アパリドZ イール エスコートZ クイックフレックスZ サーフ スクリュナビゲーターZ ストライパーZ ツインスクリュZ ディーパー パイオラックス親水性ガイドワイヤーZ ハイトロフィックZ ラインエンシー親水性ガイドワイヤーZ ランアントランZ ルブフローZ レインホーZ 轟Z	株式会社パイオラックス メディカルデバイス	012 血管造影用ガイドワイヤー (1) 一般用 012 血管造影用ガイドワイヤー (2) 交換用	4,380 7,250
21600BZZ00585000	テルモ循環器キットA	テルモ株式会社	001 血管造影用シースイントロデューサーセット (1) 一般用 001 血管造影用シースイントロデューサーセット (2) 蛇行血管用 006 血管内超音波プローブ (2) 標準(Ⅱ) 009 血管造影用カテーテル (1) 一般用 009 血管造影用カテーテル (4) 心臓マルチパーパス型 009 血管造影用カテーテル (1) 一般用 009 血管造影用カテーテル (4) 心臓マルチパーパス型 009 血管造影用カテーテル (1) 一般用 009 血管造影用カテーテル (4) 心臓マルチパーパス型 012 血管造影用ガイドワイヤー (1) 一般用 012 血管造影用ガイドワイヤー (2) 交換用 012 血管造影用ガイドワイヤー (3) 微細血管用 013 経皮的冠動脈形成術用カテーテル用ガイドワイヤー (1) 一般用 132 心臓手術用カテーテル (2) 冠動脈狭窄部貫通用カテーテル 020 プラスチックカニューレ型静脈内留置針 (2) 針刺し事故防止機構付加型 020 プラスチックカニューレ型静脈内留置針 (1) 標準型	5,180 6,720 161,000 5,650 12,200 5,650 12,200 5,650 12,200 4,380 7,250 21,700 28,700 77,700 145 104
21600BZZ00586000	テルモ頭腹部キットA		001 血管造影用シースイントロデューサーセット (1) 一般用 001 血管造影用シースイントロデューサーセット (2) 蛇行血管用 006 血管内超音波プローブ (2) 標準(Ⅱ) 009 血管造影用カテーテル (1) 一般用 009 血管造影用カテーテル (4) 心臓マルチパーパス型 009 血管造影用カテーテル (1) 一般用 009 血管造影用カテーテル (4) 心臓マルチパーパス型 009 血管造影用カテーテル (1) 一般用 009 血管造影用カテーテル (4) 心臓マルチパーパス型	5,180 6,720 161,000 5,650 12,200 5,650 12,200 5,650 12,200

			010 血管造影用マイクロカテーテル (1) オーバーザワイヤー ① 選択的アプローチ型 アブレードあり	60,300
			010 血管造影用マイクロカテーテル (1) オーバーザワイヤー ② 造影能強化型	46,500
			010 血管造影用マイクロカテーテル (1) オーバーザワイヤー ③ デタッチャブルコイル用	72,000
			012 血管造影用ガイドワイヤー (1) 一般用	4,380
			012 血管造影用ガイドワイヤー (2) 交換用	7,250
			012 血管造影用ガイドワイヤー (3) 微細血管用	21,700
			020 プラスチックカニューレ型静脈内留置針 (2) 針刺し事故防止機構付加型	145
			020 プラスチックカニューレ型静脈内留置針 (1) 標準型	104
21700BZG00036000	RIATA ICD リード シングルコイル	株式会社ゲッツブラザーズ	120 植込み型除細動器用カテーテル電極 (1) 植込み型除細動器用カテーテル電極 (シングル)	1,060,000
21700BZY00291000	サーンズベントカテーテル	テルモ株式会社	128 体外循環用カニューレ (3) ベントカテーテル	4,290
21700BZY00292000	サーンズインベントカテーテル		128 体外循環用カニューレ (3) ベントカテーテル	4,290
21700BZY00293000	サーンズレトログレードカニューレ		128 体外循環用カニューレ (2) 心筋保護用カニューレ ③ レトロ	24,900
21700BZY00305000	PERI-LOC プレーティングシステム	スミス・アンド・ニュー オーソペディックス株式会社	061 固定用内副子 (プレート) (3) ストレートプレート (生体用合金 II・S)	5,150
			061 固定用内副子 (プレート) (4) ストレートプレート (生体用合金 II・L)	11,400
			061 固定用内副子 (プレート) (9) その他のプレート ① 標準 イ下顎骨・骨盤再建用	87,100
21700BZY00390000	滅菌済 VERTEX スパイナルシステム チタン製	メトロニックソファモダネック株式会社	064 脊椎固定用材料 (1) 脊椎ロッド	58,500
			064 脊椎固定用材料 (4) 椎体フック	84,400
			064 脊椎固定用材料 (5) 脊椎スクリュー (固定型)	95,200
			064 脊椎固定用材料 (6) 脊椎スクリュー (可動型)	122,000
			064 脊椎固定用材料 (7) 脊椎コネクター	49,600
21700BZY00391000	リンク モジュラーシステム セメントレス	株式会社マンソン	059 オプション部品 (2) 人工膝関節用部品	84,500
21700BZY00392000	リンク モジュラーシステム セメント付		059 オプション部品 (2) 人工膝関節用部品	84,500
21700BZY00448000	ノウレス・ピン	ジンマー株式会社	076 固定用金属ピン (2) 一般用	645
21700BZY00449000	RIATA ICD リード	株式会社ゲッツブラザーズ	120 植込み型除細動器用カテーテル電極 (1) 植込み型除細動器用カテーテル電極 (シングル)	1,060,000
21700BZY00452000	BIOTEQ PTCDキット	株式会社カテックス	033 経皮的又は経内視鏡的胆管等ドレナージ用カテーテルセット (1) ワンステップ法・ダイレクト法セット	21,700
21700BZY00461000	RX ビリアリー・ウォールステント	ホストンサイエンティフィックジャパン株式会社	035 胆道ステントセット (2) 自動装着システム付 ① 永久留置型 イカバーなし	293,000
21700BZY00462000	RX ビリアリー・カバート・ウォールステント		035 胆道ステントセット (2) 自動装着システム付 ① 永久留置型 アカバーあり	264,000
21700BZY00468000	MULTI-LINK ビジョン コロナリーステントシステム	日本ガイダント株式会社	132 心臓手術用カテーテル (3) 冠動脈用ステントセット ① 一般型	301,000
21700BZY00475000	セロックス	日本光電工業株式会社	115 植込み式心臓ペースメーカー用リード (1) リード ① 経静脈リード ア標準型	228,000
21700BZY00480000	Sprint ファイブリス タイムリード	日本メトロニック株式会社	120 植込み型除細動器用カテーテル電極 (1) 植込み型除細動器用カテーテル電極 (シングル)	1,060,000
21700BZY00481000	Sprint ファイブリス スクリューインリード		120 植込み型除細動器用カテーテル電極 (1) 植込み型除細動器用カテーテル電極 (シングル)	1,060,000
21700BZZ00092000	トレライト	東レ株式会社	041 人工腎臓用特定保険医療材料 (回路を含む。) (1) ダイアライザー ② ホローファイバー型及び積層型 (キール型) (膜面積1.5㎡未満) (II)	2,750
			041 人工腎臓用特定保険医療材料 (回路を含む。) (1) ダイアライザー ④ ホローファイバー型及び積層型 (キール型) (膜面積1.5㎡以上) (II)	2,800
21700BZZ00323000	コーエンシリコンカニューレ	株式会社高研	003 在宅寝たきり患者処置用気管内ディスポーザブルカテーテル (1) 一般型 ② カフなし気管切開チューブ	4,660
			039 気管切開後留置用チューブ (1) 一般型 ② カフなし気管切開チューブ	4,660
21700BZZ00333000	EハブレンEK	川澄化学工業株式会社	041 人工腎臓用特定保険医療材料 (回路を含む。) (1) ダイアライザー ② ホローファイバー型及び積層型 (キール型) (膜面積1.5㎡未満) (II)	2,750
	ダイアライザーEK		041 人工腎臓用特定保険医療材料 (回路を含む。) (1) ダイアライザー ④ ホローファイバー型及び積層型 (キール型) (膜面積1.5㎡以上) (II)	2,800

			006 在宅血液透析用特定保険医療材料(回路を含む。)(1) ダイアライザー ② ホローファイバー型及び積層型(キール型)(膜面積1.5㎡未満)(Ⅱ)	2,750
			006 在宅血液透析用特定保険医療材料(回路を含む。)(1) ダイアライザー ④ ホローファイバー型及び積層型(キール型)(膜面積1.5㎡以上)(Ⅱ)	2,800
21700BZZ00357000	ハルマーラティアルシステム	株式会社ホリックス	060 固定用内副子(スクリュー)(1) 一般スクリュー(生体用合金Ⅰ)	10,100
			061 固定用内副子(プレート)(7) 骨端用プレート(生体用合金Ⅰ)	106,000

2. 歯科

新たな保険適用 区分B(個別評価)(材料価格として個別に評価されている部分) 保険適用開始年月日:平成17年10月1日

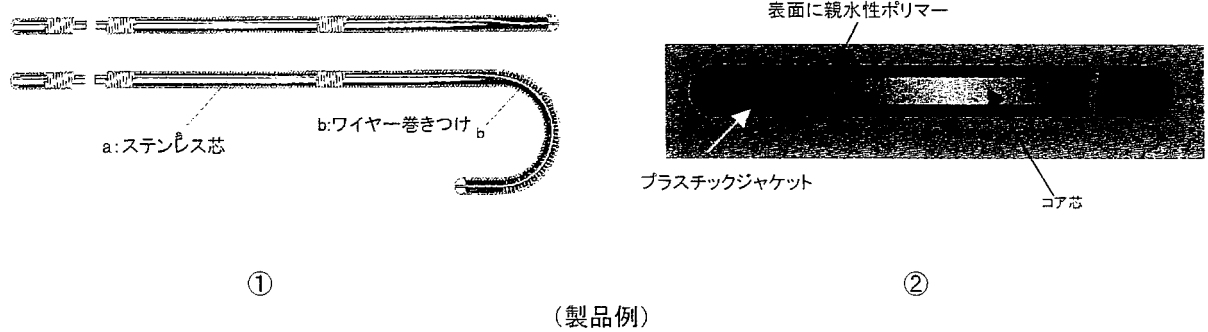
業事法承認番号	販売名	保険適用希望者	決定機能区分	償還価格 (円)
21700BZY00370000	ブリモラー チューブ	サイブロン・デンタル株式会社	005 チューブ	1個 422

【1. 特定保険医療材料の定義について】（平成 16 年 3 月 5 日 保医発第 0305007 号）		
告示番号・分野名・定義	機能区分名・定義	機能区分コード 略称・償還価格
<p>012 血管造影用 ガイドワイヤー</p> <p>次のいずれにも該当すること。</p> <p>① 薬事法承認上、類別が「器具器械(51)医療用嘴管及び体液誘導管」であって、一般的名称が「滅菌済み血管用チューブ及びカテーテル」又は「その他の滅菌済み血管用チューブ及びカテーテル」であること。</p> <p>② 血管造影用カテーテルを血管内の造影部位に誘導することを目的に使用するガイドワイヤーであること。</p> <p>③ 冠動脈造影用センサー付ガイドワイヤー及び経皮的冠動脈形成術用カテーテル用ガイドワイヤーに該当しないこと。</p> <p>—機能区分の考え方— 使用目的、使用方法及び構造により、一般用、交換用及び微細血管用の合計3区分に区分する。</p>	<p>① 一般用</p> <p>次のいずれにも該当すること。</p> <p>ア 主として一般的な血管造影を行う際に使用するものであること。</p> <p>イ ②及び③に該当しないこと。</p>	<p>B00201201</p> <p>(略称なし) 4,380 円</p>
	<p>② 交換用</p> <p>次のいずれにも該当すること。</p> <p>ア 主としてカテーテル交換時に使用するものであること。</p> <p>イ 全長が180cm以上のものであること。</p> <p>ウ ③に該当しないこと。</p>	<p>B00201202</p> <p>(略称なし) 7,250 円</p>
	<p>③ 微細血管用</p> <p>次のいずれにも該当すること。</p> <p>ア 主として、血管内手術用カテーテル等と併用するものであること。</p> <p>イ 外径が 0.018 インチ以下で先端部分に造影性を有するもの又は外径が 0.018 インチより大きいが、複合ワイヤー機能(ノンコイルシャフト部分とコイル先端部分で構成され、先端造影マーカを有するものをいう。)を有するものであること。</p>	<p>B00201203</p> <p>(略称なし) 21,700 円</p>
<p>【2. 特定保険医療材料の材料価格算定に関する留意事項について】（平成 16 年 3 月 5 日 保医発第 0305004 号）</p>		
<p>該当なし</p>		

【3. 分野名・定義の解説】

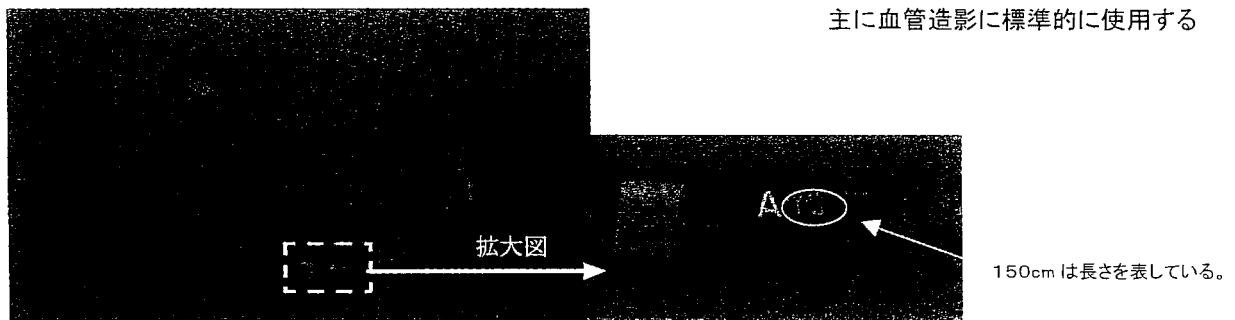
血管造影用ガイドワイヤーは、血管造影用カテーテル等を目的の血管分枝へ挿入する際の誘導役としてカテーテルに先行し進めるものである。

ステンレス製の芯(コア)にステンレス製の細いワイヤーを巻き付けて作り、更に表面にテフロンコーティングを施して滑りやすくしたもの(①)や、コアの超弾性合金やステンレス鋼などにプラスチックジャケットを施し更に親水性ポリマーをコートしたタイプ(②)などがある。



【4. 機能区分名・定義の解説】

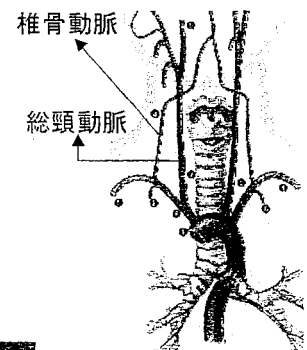
① 一般用



② 交換用

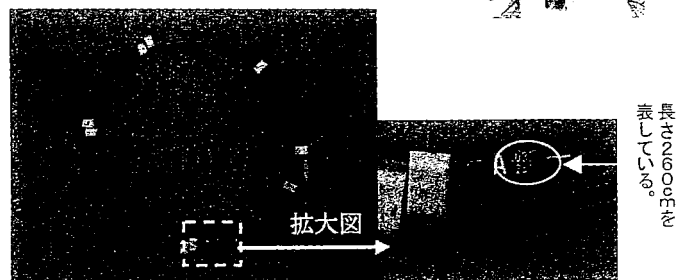
カテーテル交換を行う主なケース

1. 脳血管造影の際、複数の血管分枝(左右の椎骨動脈、総頸動脈)に異なる形状のカテーテルを複数挿入するため、カテーテル交換を行う
2. 脳血管手術の際、脈管造影用カテーテルから脳血管手術用ガイディングカテーテルに交換する
3. 肝動脈における超選択的造影の際に、先端の柔軟なカテーテルに交換する



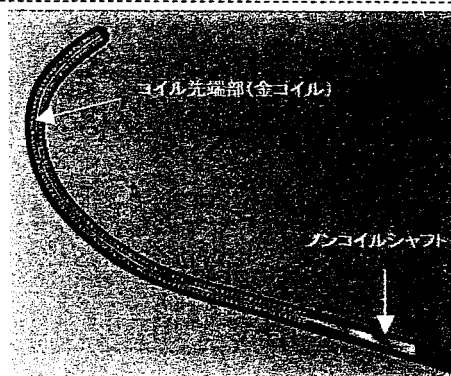
カテーテル交換の際には、カテーテル全長×2+αの長さを持つ(180cm以上)のガイドワイヤーが必要。

先端と手元側などに金などのマーカがついており、病変長、位置などが測定できるものもある。



③ 微細血管用

主に血管内手術用カテーテルと併用して、治療目的で使われるため、より操作性・安全性に優れた構造を有する。血管の分岐を選択するためのトルク性にすぐれ、血管壁を損傷させないように先端を細く柔軟にしている。また手技中の安全を確保するためゴールド・プラチナなどのマーカーを有し視認性を高めている。



【5. 一般的適応疾患等】

心疾患、腹部疾患、肺疾患、頭部疾患など