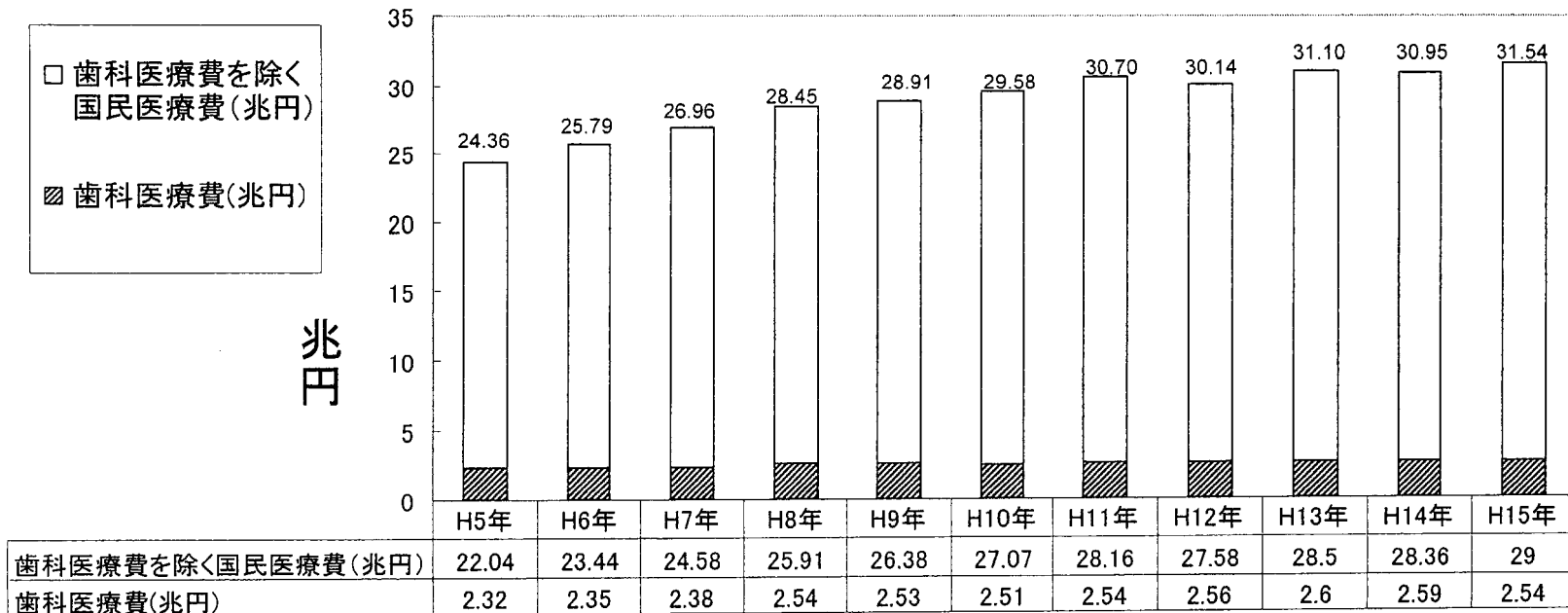
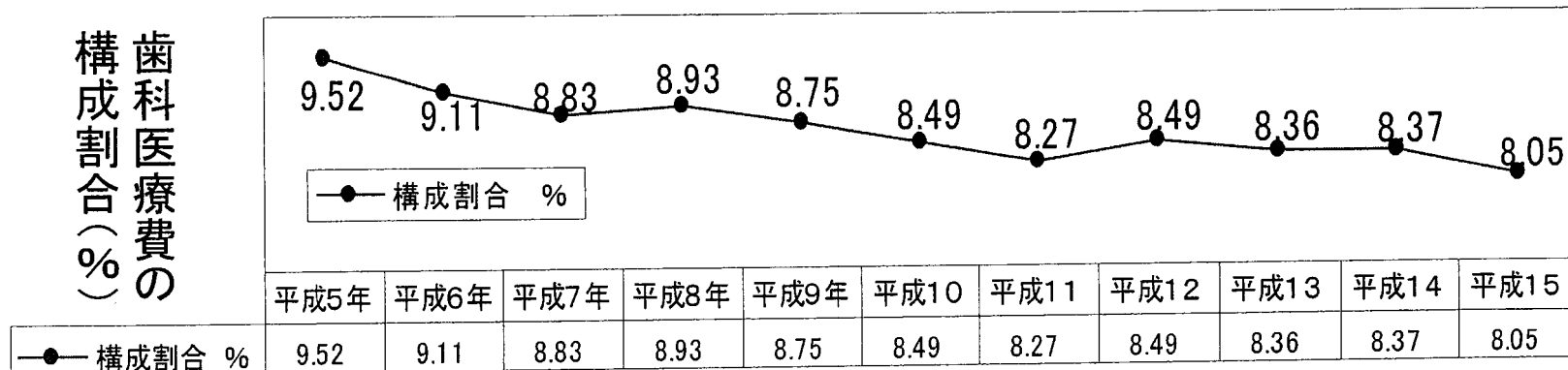


# 歯科医療費及び歯科医療費構成割合の年次推移



歯科医療費の対前年度比

Year	2006 (Hei6)	2007 (Hei7)	2008 (Hei8)	2009 (Hei9)	2010 (Hei10)	2011 (Hei11)	2012 (Hei12)	2013 (Hei13)	2014 (Hei14)	2015 (Hei15)
Ratio (%)	101.293	101.276	106.722	99.606	99.209	101.195	100.787	101.562	99.615	98.069



## 歯科診療所の推計患者数の年次推移

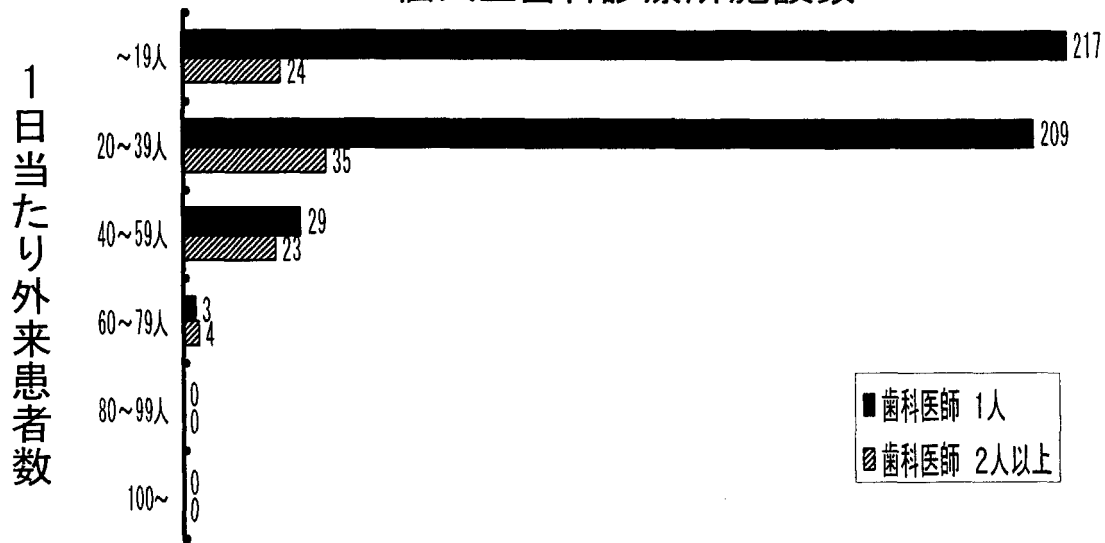
	昭和59年	昭和62年	平成2年	平成5年	平成8年	平成11年	平成14年
推計患者数 総数 (千人)	1,101.4	1,210.3	1,244.4	1,258.9	1,301.6	1,149.7	1,147.9
初診 (千人)	187.9	221.5	222.6	216.8	227.8	193.6	185.4
再診 (千人)	913.5	988.7	1,021.8	1,042.1	1,073.8	956.1	962.5
歯科診療所数	43,926	48,300	52,216	55,906	59,357	62,484	65,073
1 歯科診療所あたり患者数	25.1	25.1	23.8	22.5	21.9	18.4	17.6

注) 「1 歯科診療所あたり患者数」は、推計患者総数を歯科診療所数で除したものである。

資料：患者調査（各年10月）、医療施設調査（各年10月1日現在）

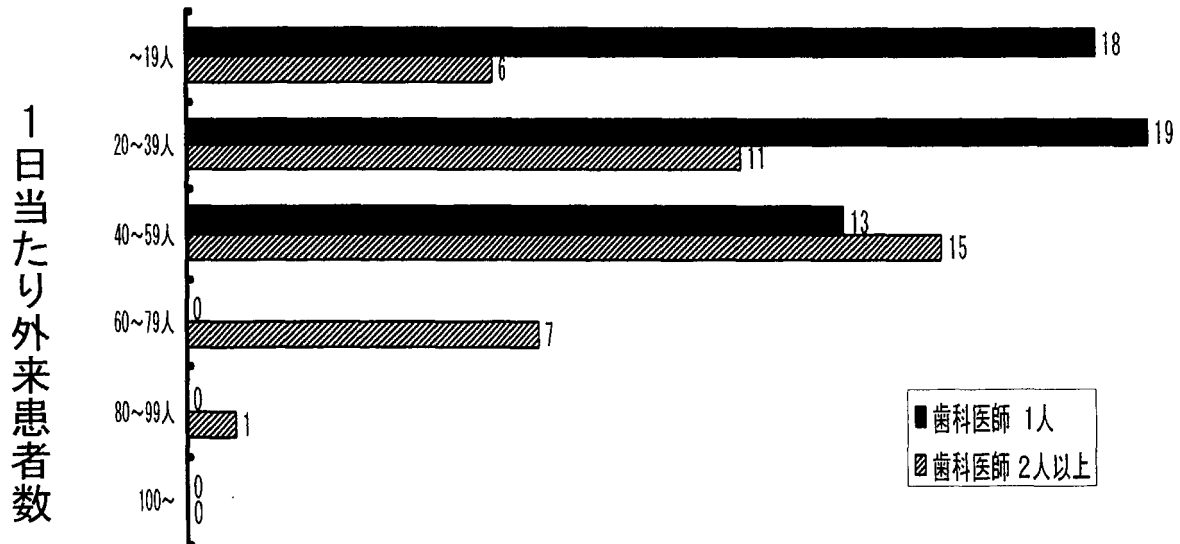
# 1日当たり外来患者数別施設数

## 個人立歯科診療所施設数



	1日当たり外来患者数						全体
	~19人	20~39人	40~59人	60~79人	80~99人	100人~	
歯科医師 1人	217	209	29	3	0	0	458
歯科医師 2人以上	24	35	23	4	0	0	86
全体	241	244	52	7	0	0	544

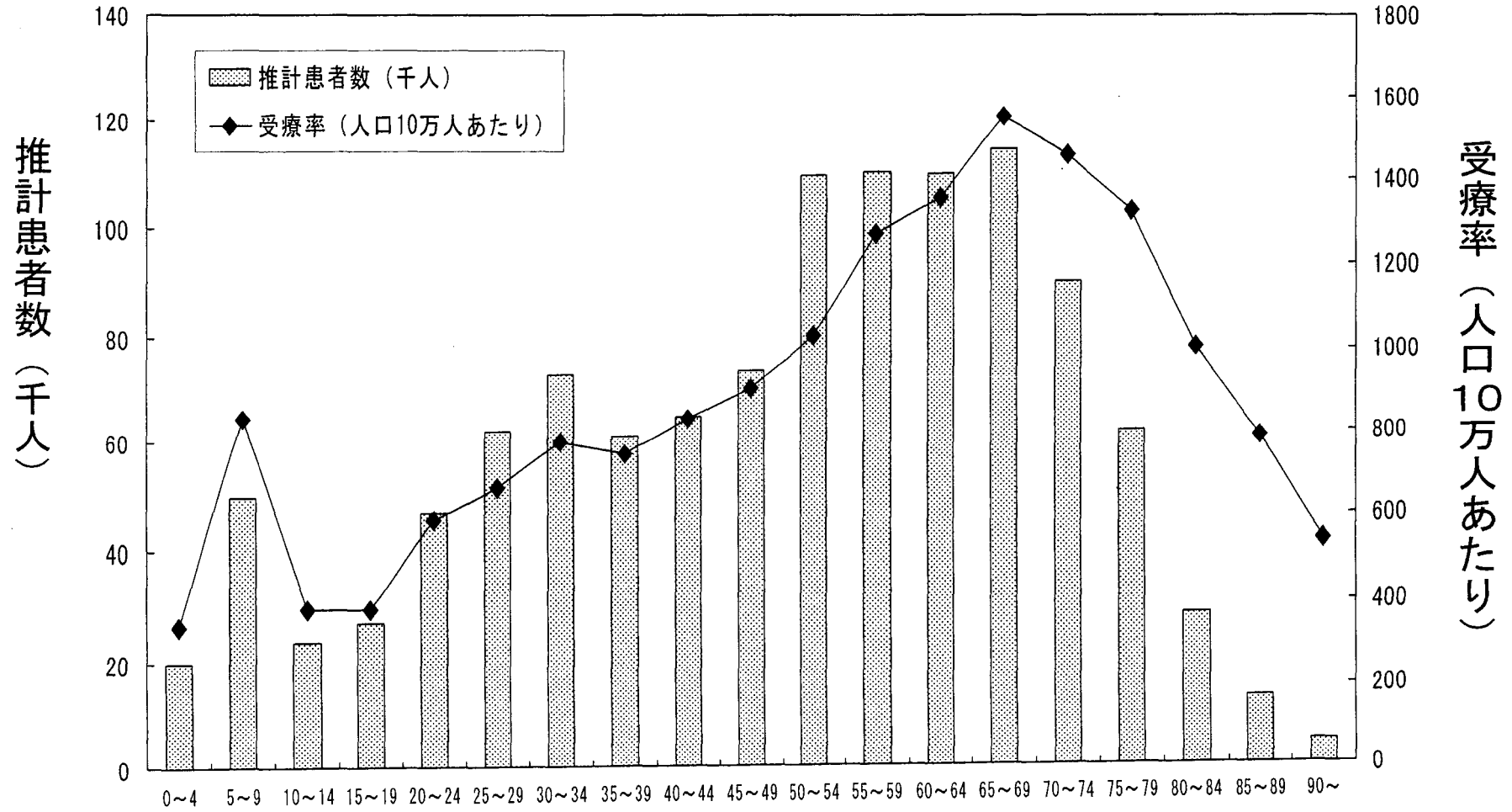
## 個人立以外の歯科診療所施設数



	1日あたり患者数						全体
	~19人	20~39人	40~59人	60~79人	80~99人	100人~	
歯科医師 1人	18	19	13	0	0	0	50
歯科医師 2人以上	6	11	15	7	1	0	40
全体	24	30	28	7	1	0	90

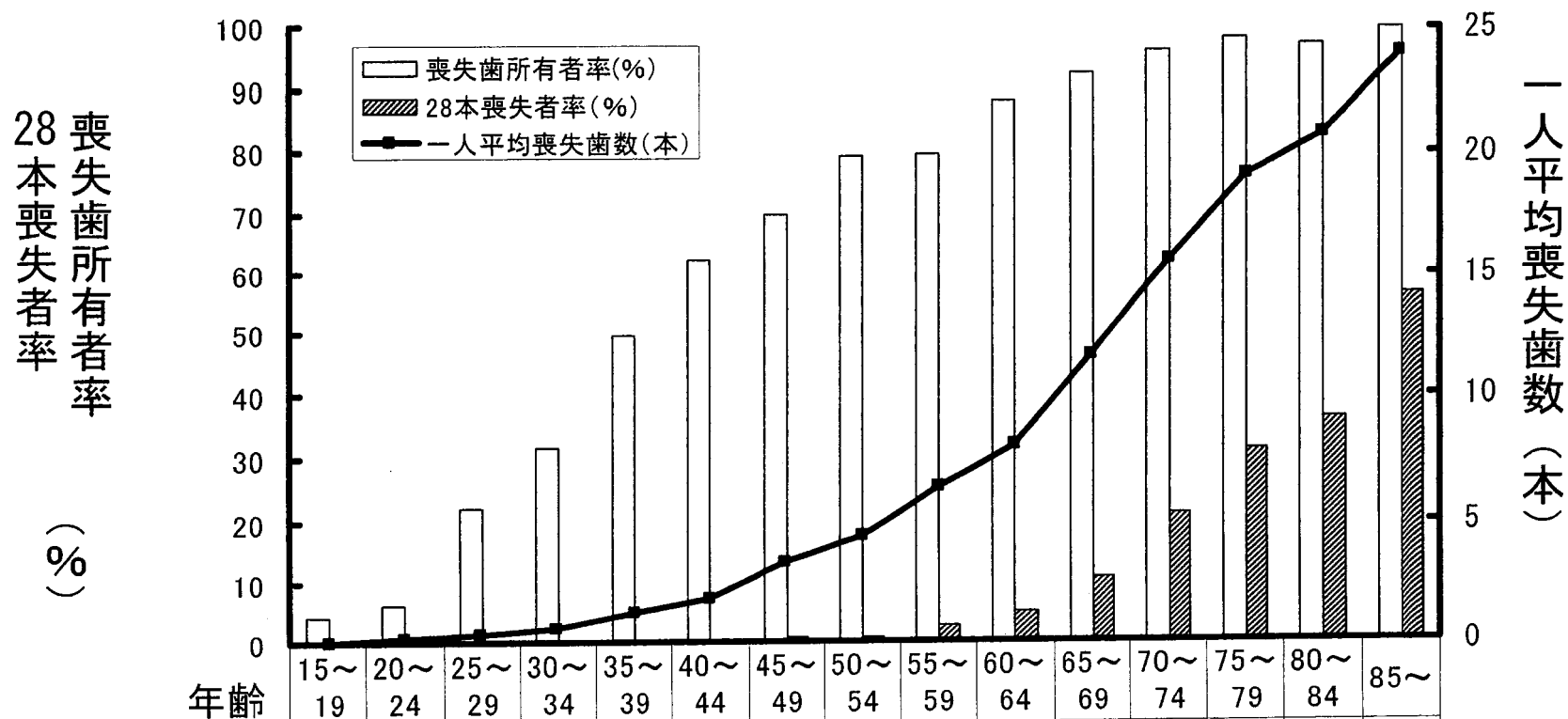
資料：平成15年医療経済実態調査

# 年齢階級別歯科推計患者数および受療率



資料：患者調査（平成14年）

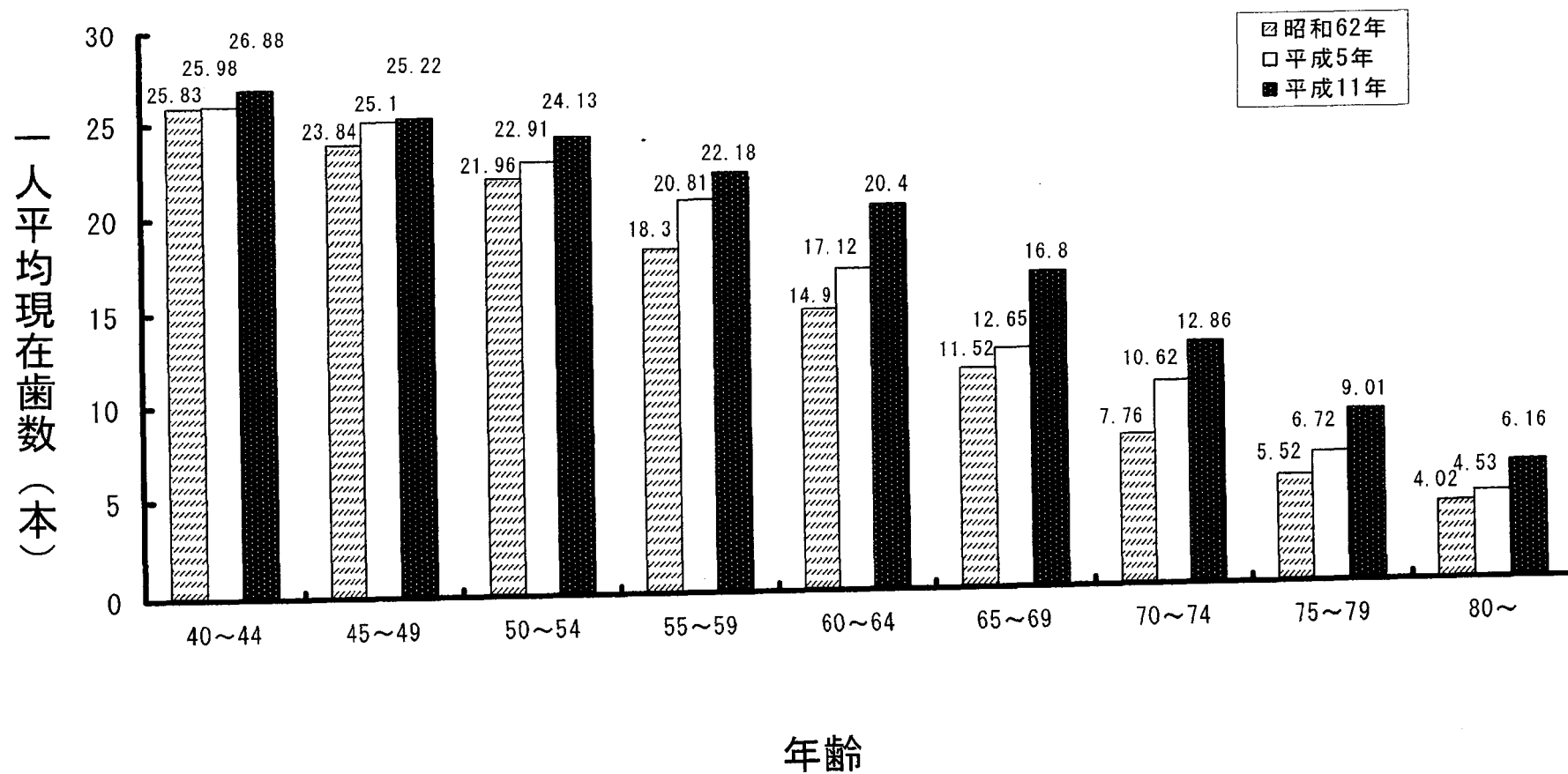
## 年齢と歯の喪失の関係（平成11年）



年齢	15~ 19	20~ 24	25~ 29	30~ 34	35~ 39	40~ 44	45~ 49	50~ 54	55~ 59	60~ 64	65~ 69	70~ 74	75~ 79	80~ 84	85~
喪失歯所有者率(%)	4.24	6.21	22.3	31.9	49.7	62.3	69.9	79.5	79.9	88.3	92.8	96.4	98.4	97.4	100
28本喪失者率(%)	0	0	0	0	0	0	0.65	0.59	2.72	4.91	10.7	21.2	31.5	36.5	56.7
一人平均喪失歯数(本)	0.04	0.15	0.36	0.57	1.21	1.84	3.35	4.37	6.34	8.01	11.6	15.6	19.1	20.8	24

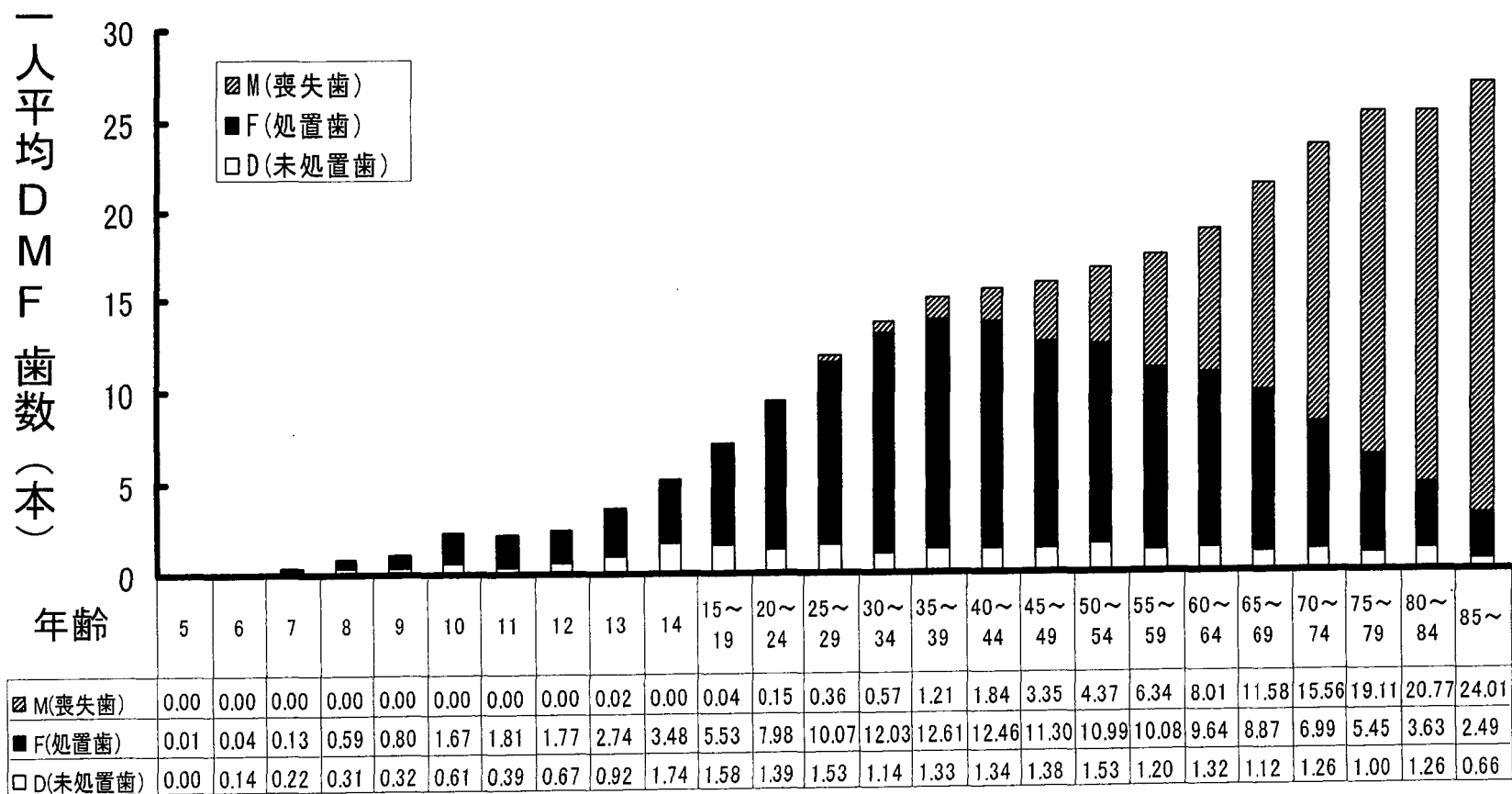
注：28本喪失者は現在歯の無い者を表す

# 一人平均現在歯数の推移



資料：歯科疾患実態調査（昭和62年、平成5年、平成11年）

# 一人平均DMF歯数（年齢階級別：永久歯）



注：DMF歯数＝D（永久歯のう蝕歯で未処置のもの）＋M（永久歯のう蝕が原因で抜去したもの）＋F（永久歯のう蝕歯で処置を完了したもの）

資料：平成11年歯科疾患実態調査

## 歯科診療所と病院歯科の比較について

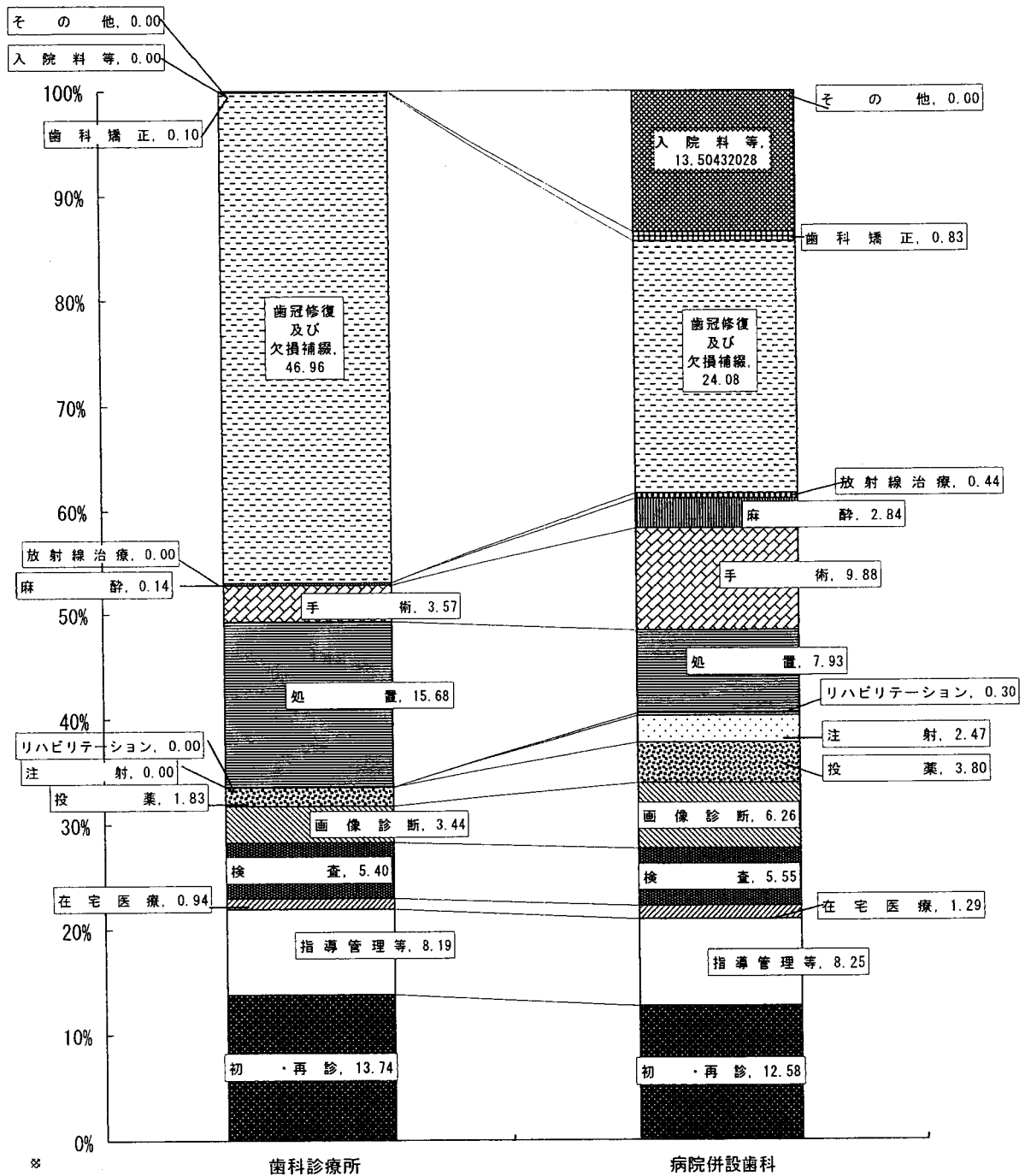
	歯科診療所	病院歯科
施設数	65,828	1,438
形態	<ul style="list-style-type: none"> <li>○無床歯科診療所</li> <li>○有床歯科診療所</li> </ul>	<ul style="list-style-type: none"> <li>○歯科大学附属病院</li> <li>○医科大学附属病院（口腔外科）</li> <li>○病院併設歯科（大学附属病院以外）</li> </ul>
歯科医師数	<ul style="list-style-type: none"> <li>①歯科診療所開設者（57,784）</li> <li>②歯科診療所勤務者（21,041）</li> </ul>	<ul style="list-style-type: none"> <li>①病院開設者（12）</li> <li>②医育機関附属病院勤務者（9,160）</li> <li>③病院勤務者（②を除く）（2,502）</li> </ul>
主な機能	<ul style="list-style-type: none"> <li>○かかりつけ歯科医機能                             <ul style="list-style-type: none"> <li>・一般歯科治療（う蝕、歯周疾患治療等）</li> <li>・継続的歯科医学管理（う蝕、歯周疾患等の継続管理）</li> <li>・在宅歯科医療（寝たきり老人等の訪問診療等）</li> </ul> </li> </ul>	<ul style="list-style-type: none"> <li>○高次歯科医療機関                             <ul style="list-style-type: none"> <li>・有病者歯科（心疾患患者等の観血的治療）</li> <li>・口腔外科手術（口腔領域の腫瘍、骨折等）</li> <li>・専門的歯科医療（顎顔面補綴等）</li> </ul> </li> <li>○地域医療支援機能                             <ul style="list-style-type: none"> <li>・共同治療管理</li> <li>・在宅歯科医療（有病者等）</li> </ul> </li> <li>○教育研修機能</li> </ul>
機能に応じた診療報酬点数	<ul style="list-style-type: none"> <li>○かかりつけ歯科医初診料</li> <li>○かかりつけ歯科医再診料 （届け出施設数：63,001）*</li> <li>○歯周疾患のメンテナンス                             <ul style="list-style-type: none"> <li>・歯周疾患継続治療診断料</li> <li>・歯周疾患継続総合診断料</li> <li>・歯科口腔継続管理総合診療料</li> <li>・歯科口腔継続管理治療診断料</li> </ul> </li> </ul>	<ul style="list-style-type: none"> <li>○病院歯科初診料 1, 2</li> <li>○病院歯科再診料 1, 2 （届出施設数：369）**</li> <li>○病院歯科共同治療管理料</li> <li>○画像診断管理加算</li> <li>○遠隔画像診断</li> </ul>

資料：医療施設調査（平成16年）、医師・歯科医師・薬剤師調査（平成14年）

\*、\*\* 厚生労働省保険局医療課調べ（平成16年7月1日現在）



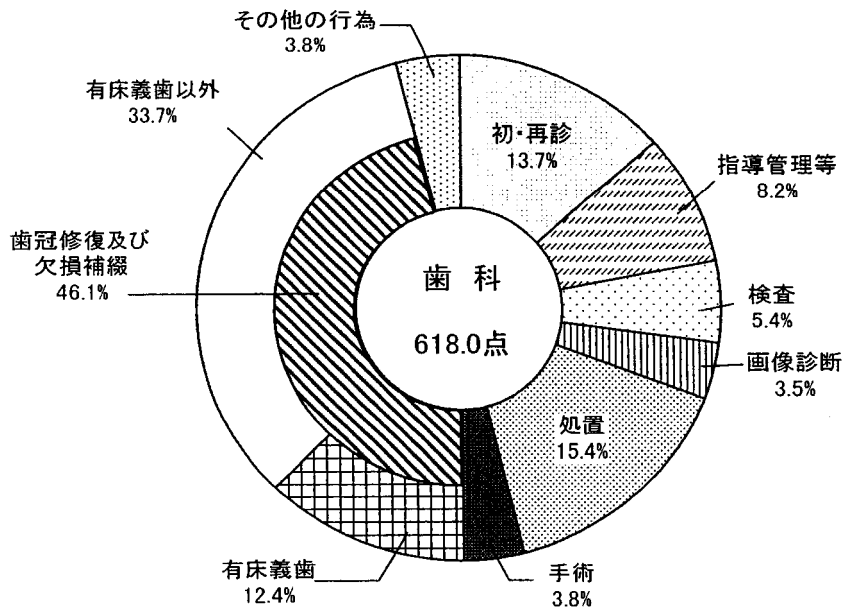
# 歯科診療所と病院歯科の診療行為別にみた点数の構成割合 (平成16年6月審査分)



資料：平成16年社会医療診療行為別調査

# 診療行為別にみた1日当たり点数の構成割合

(平成16年6月審査分)

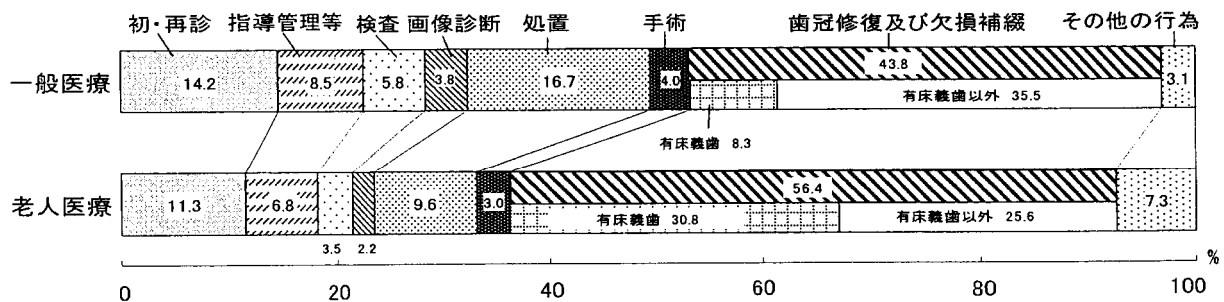


注: その他の行為は、「在宅医療」「投薬」「注射」「リハビリテーション」「麻酔」「放射線治療」「歯科矯正」及び「入院料等」である。

資料: 平成16年社会医療診療行為別調査

# 一般医療 - 老人医療別にみた診療行為別1日当たり点数の構成割合

(平成16年6月審査分)



注: その他の行為は、「在宅医療」「投薬」「注射」「リハビリテーション」「麻酔」「放射線治療」「歯科矯正」及び「入院料等」である。

資料: 平成16年社会医療診療行為別調査