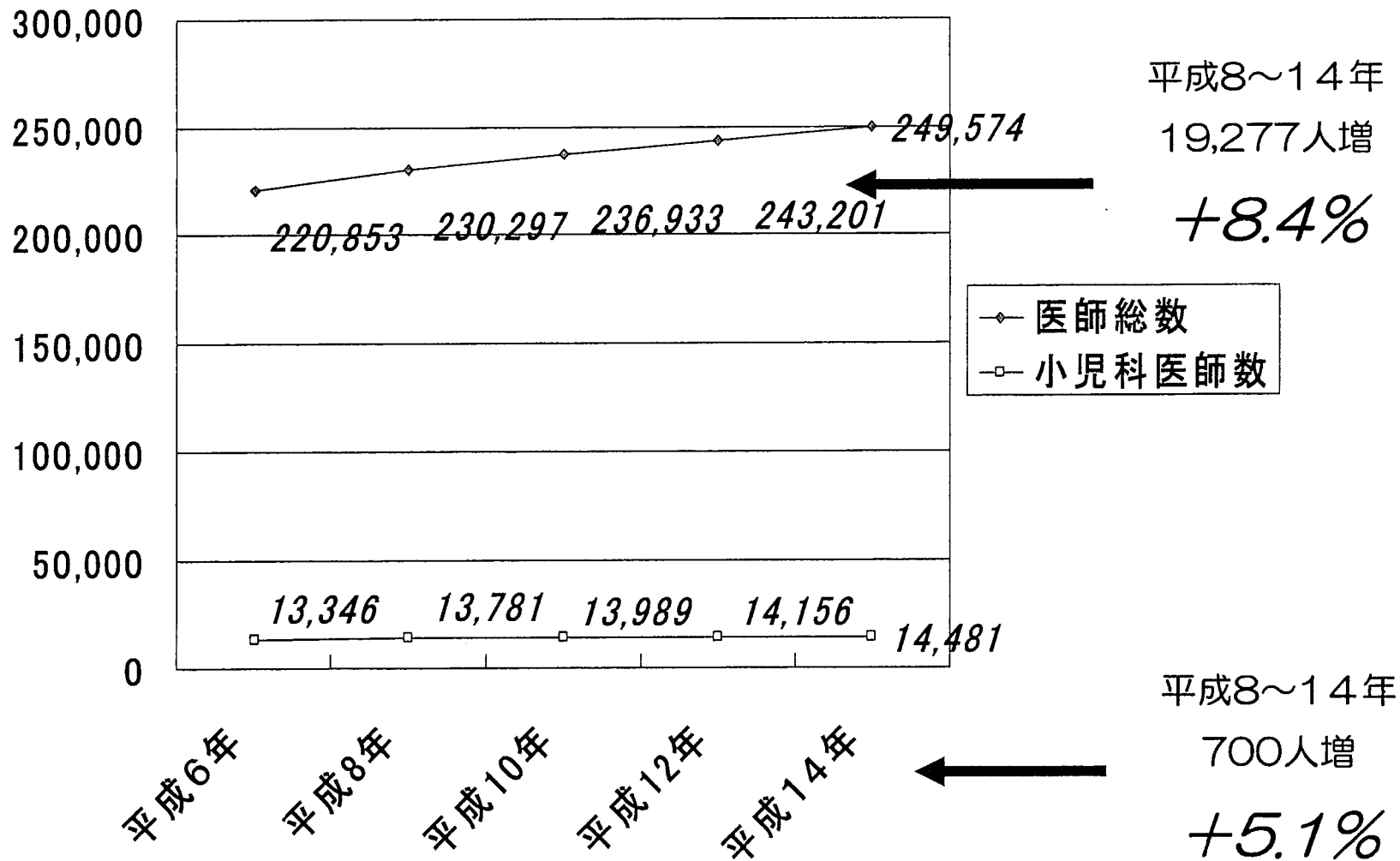


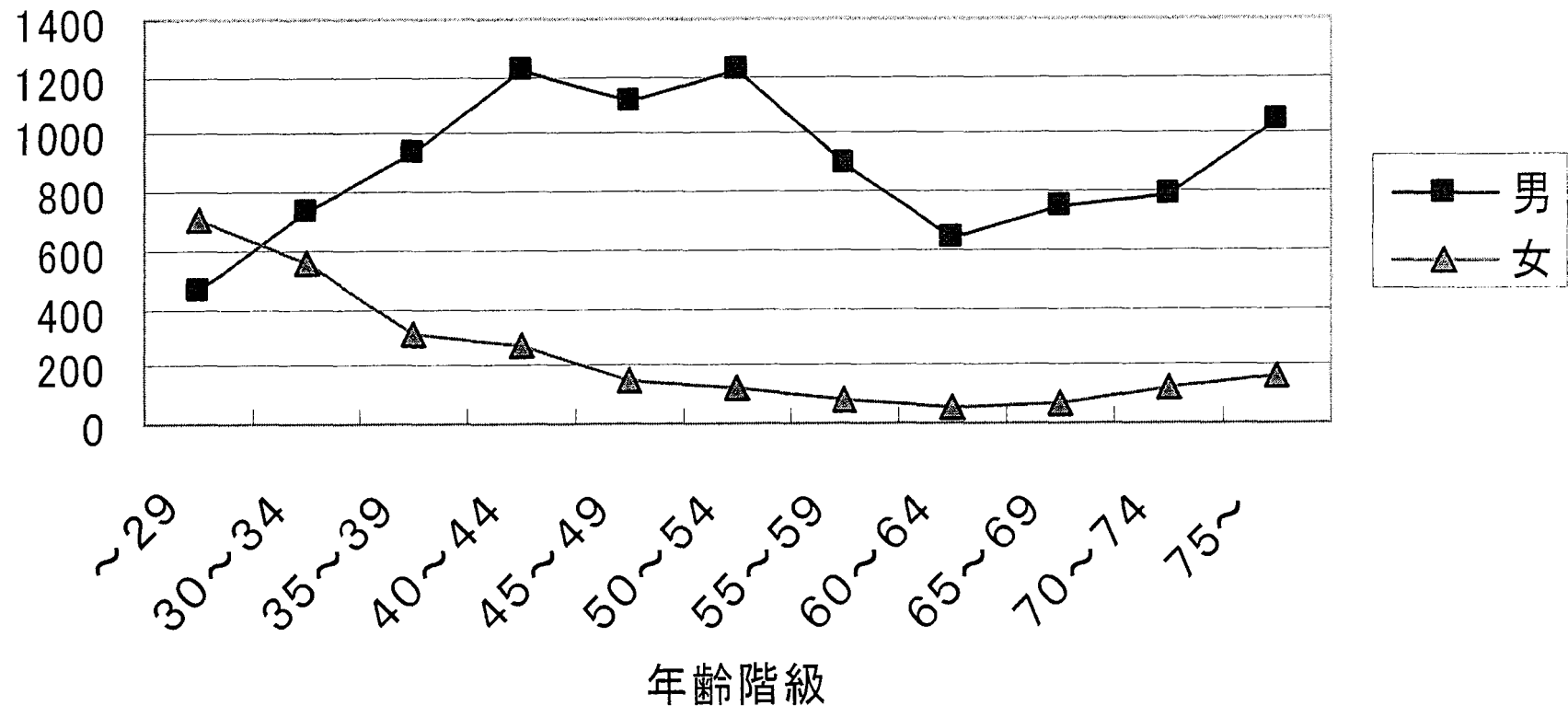
# 小児科医師数の推移



出典: 医師・歯科医師・薬剤師調査

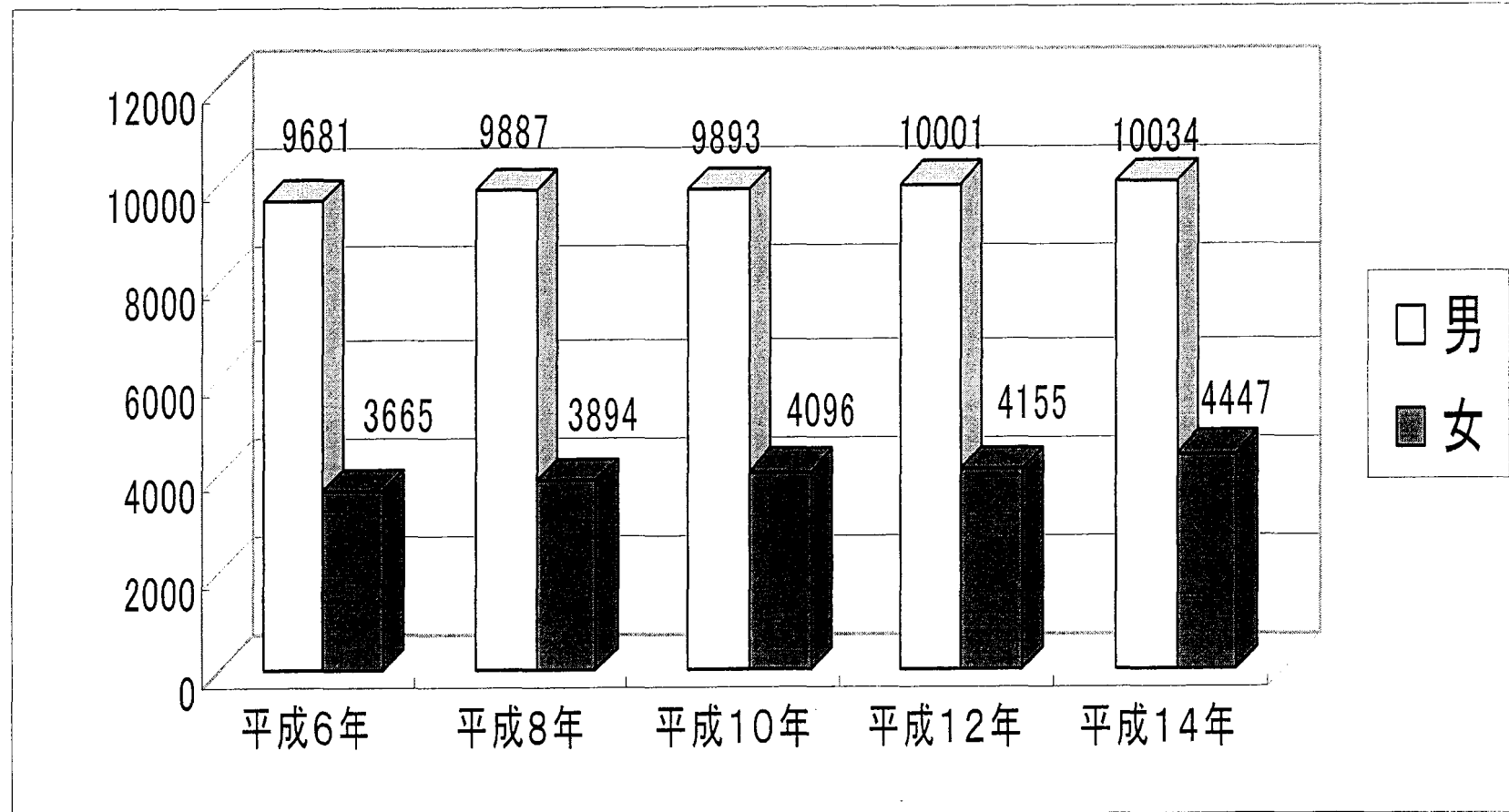
# 小児科医師数（性別・年齢階級別）

平成14年



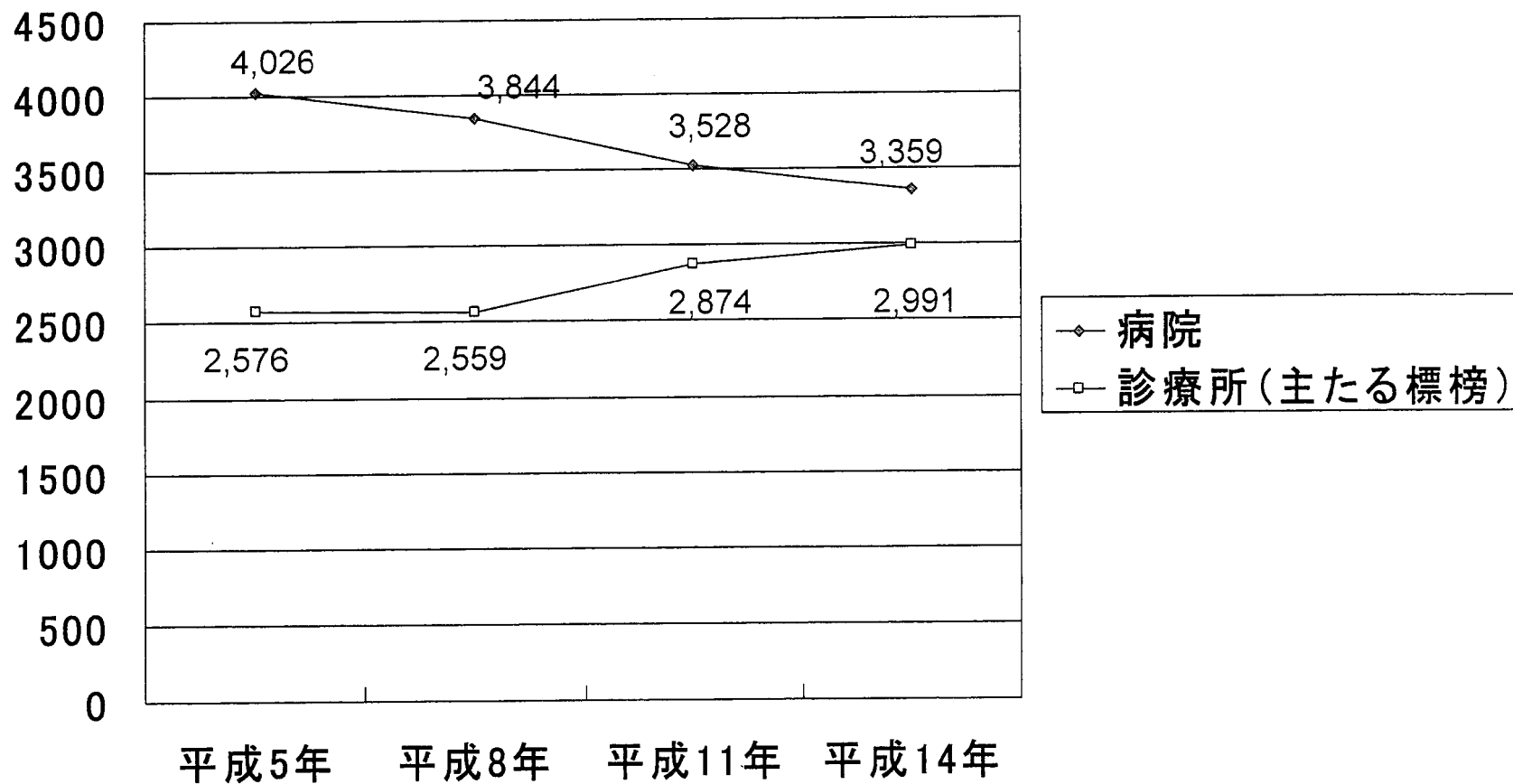
出典：平成14年 医師・歯科医師・薬剤師調査

# 小児科医師数（性別）の推移



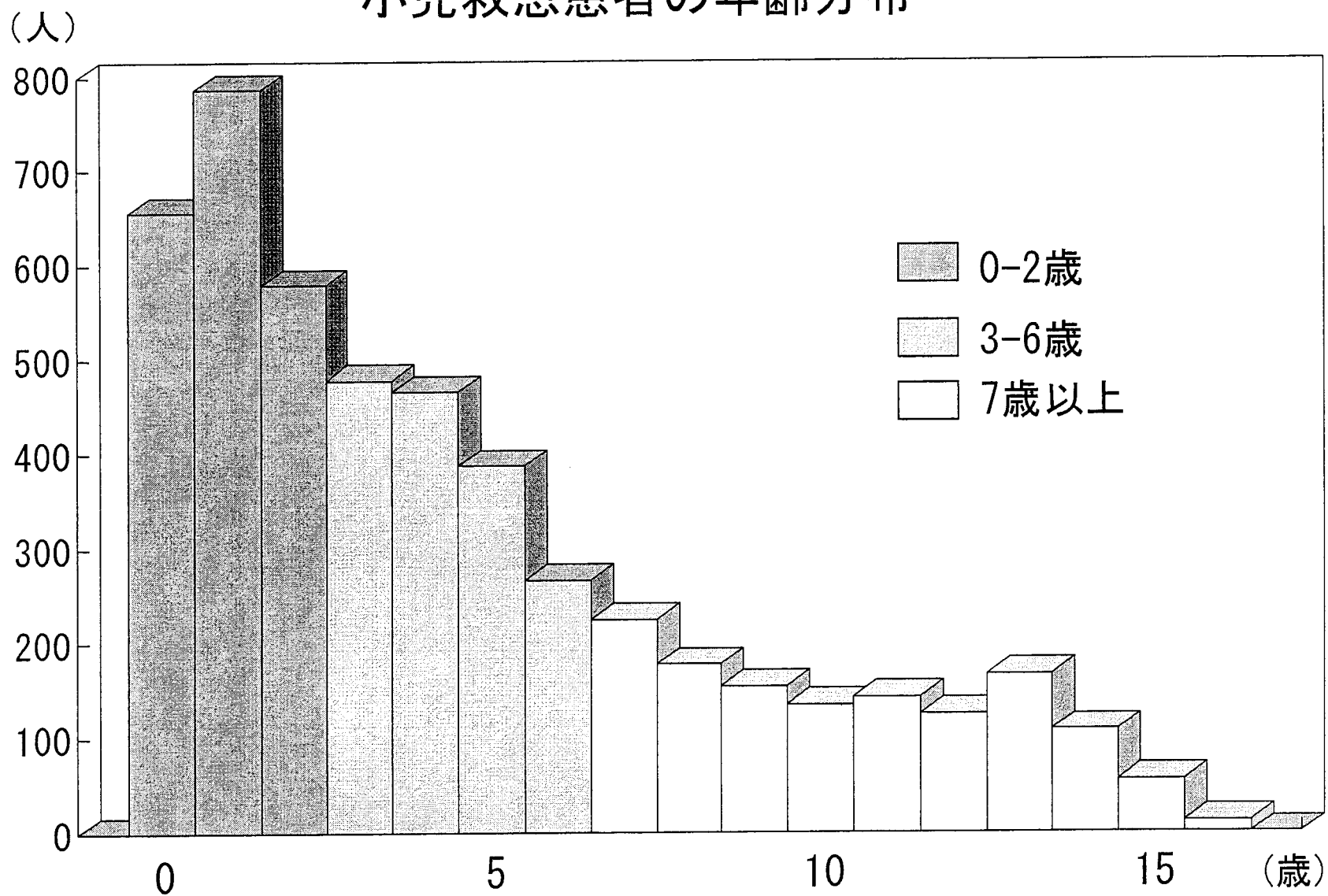
出典：医師・歯科医師・薬剤師調査

## 小児科を標榜する施設数



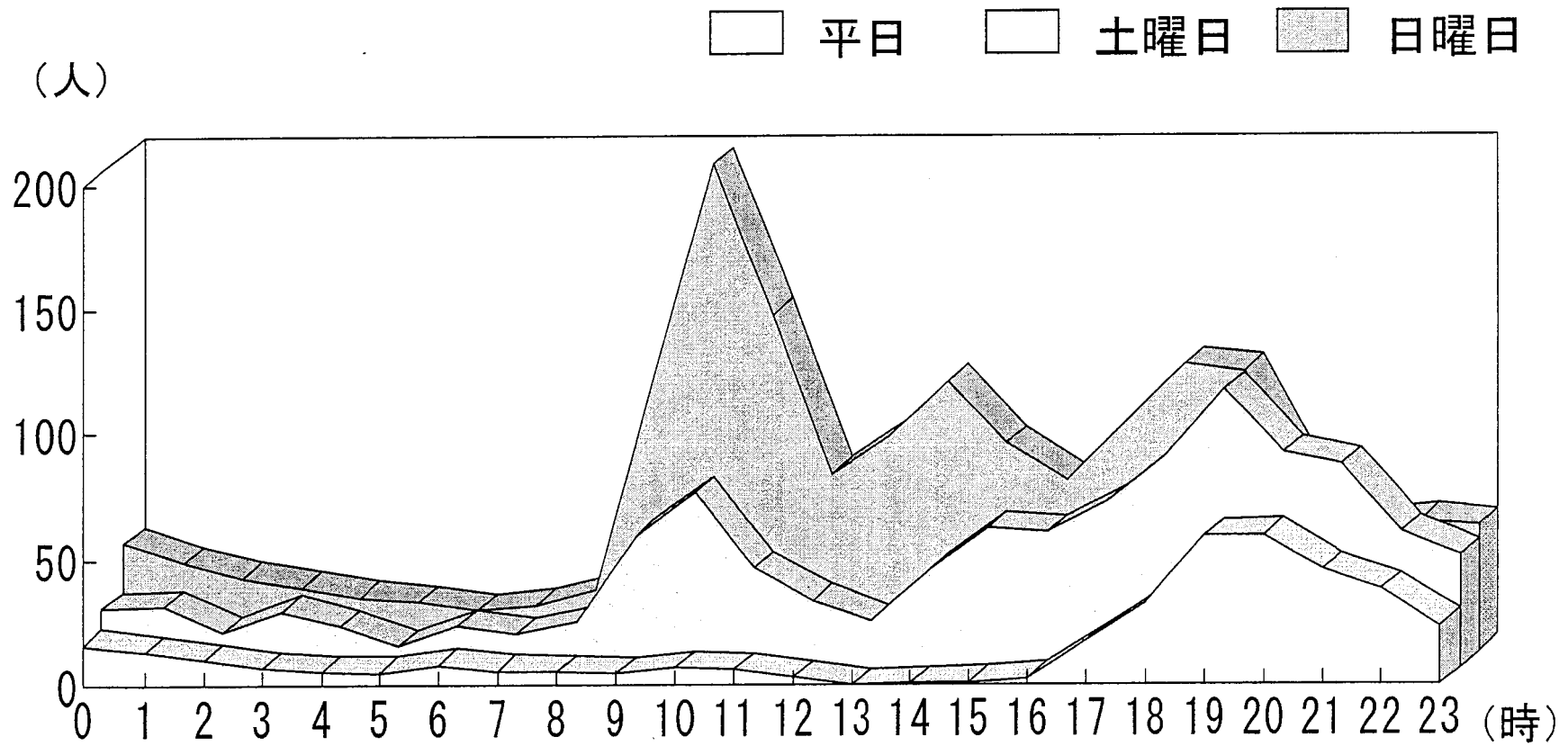
出典:医療施設調査

# 小児救急患者の年齢分布



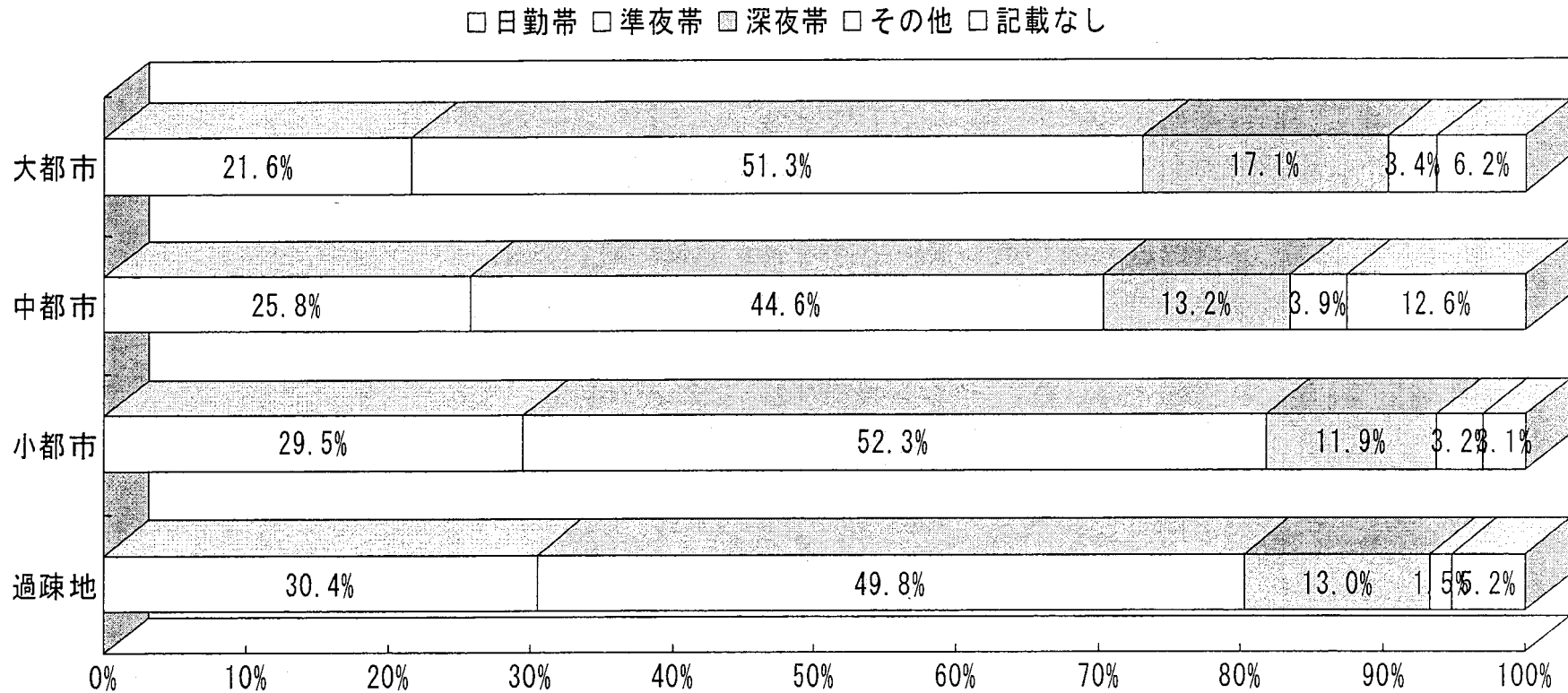
出典：平成16年度厚生労働科学研究費補助金  
「小児救急医療における患者・家族ニーズへの対応策に関する研究」  
(主任研究者：衛藤 義勝 東京慈恵会医科大学教授)

# 曜日別・受診時間別の小児救急患者数



出典：平成16年度厚生労働科学研究費補助金  
 「小児救急医療における患者・家族ニーズへの対応策に関する研究」  
 (主任研究者：衛藤 義勝 東京慈恵会医科大学教授)

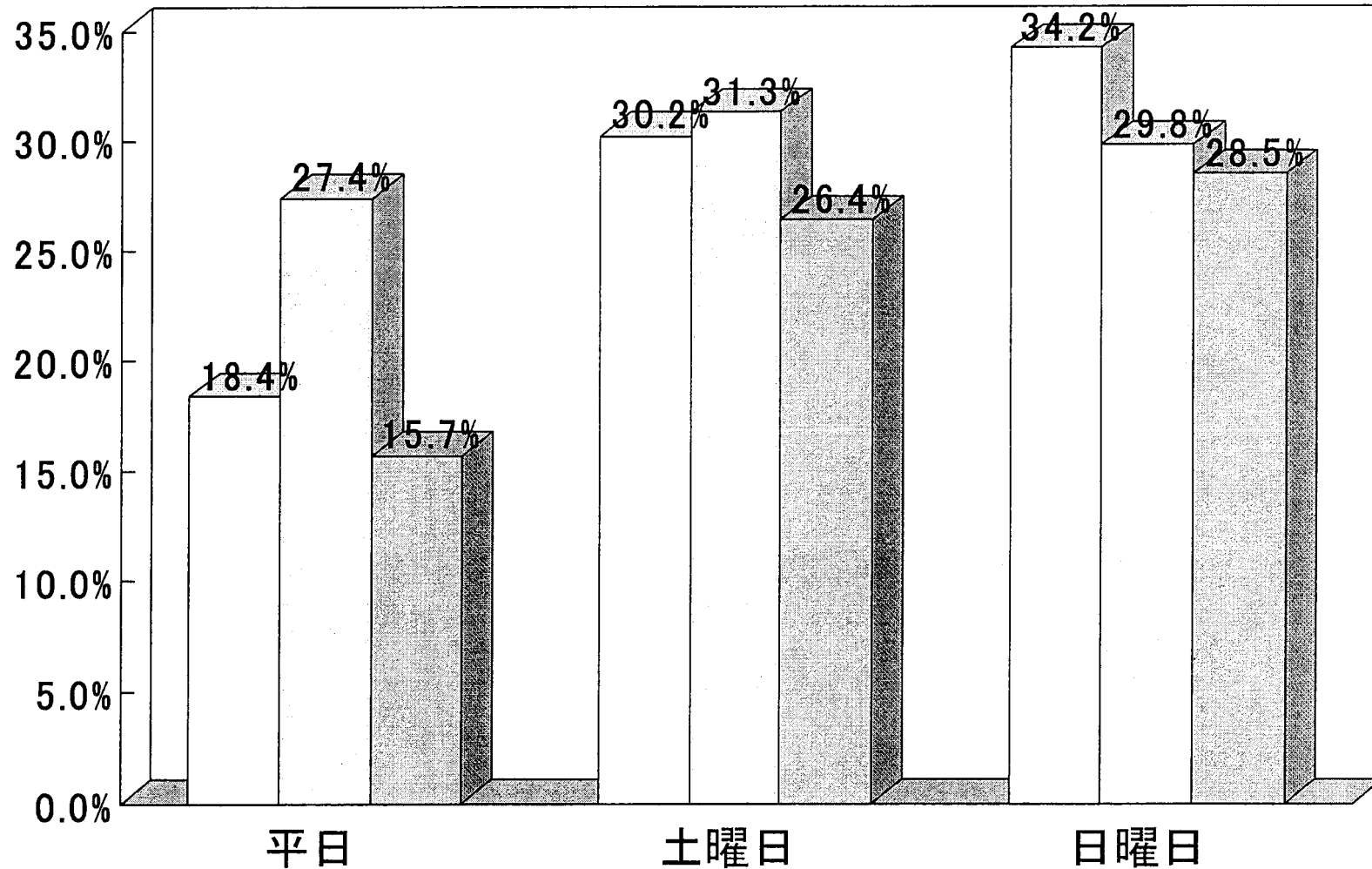
# 都市サイズ別の小児救急受診時間帯



出典：平成16年度厚生労働科学研究費補助金  
 「小児救急医療における患者・家族ニーズへの対応策に関する研究」  
 (主任研究者：衛藤 義勝 東京慈恵会医科大学教授)

# 受診不要と判定された率(曜日別受診時間帯別)

□ 日勤帯 □ 準夜帯 ■ 深夜帯

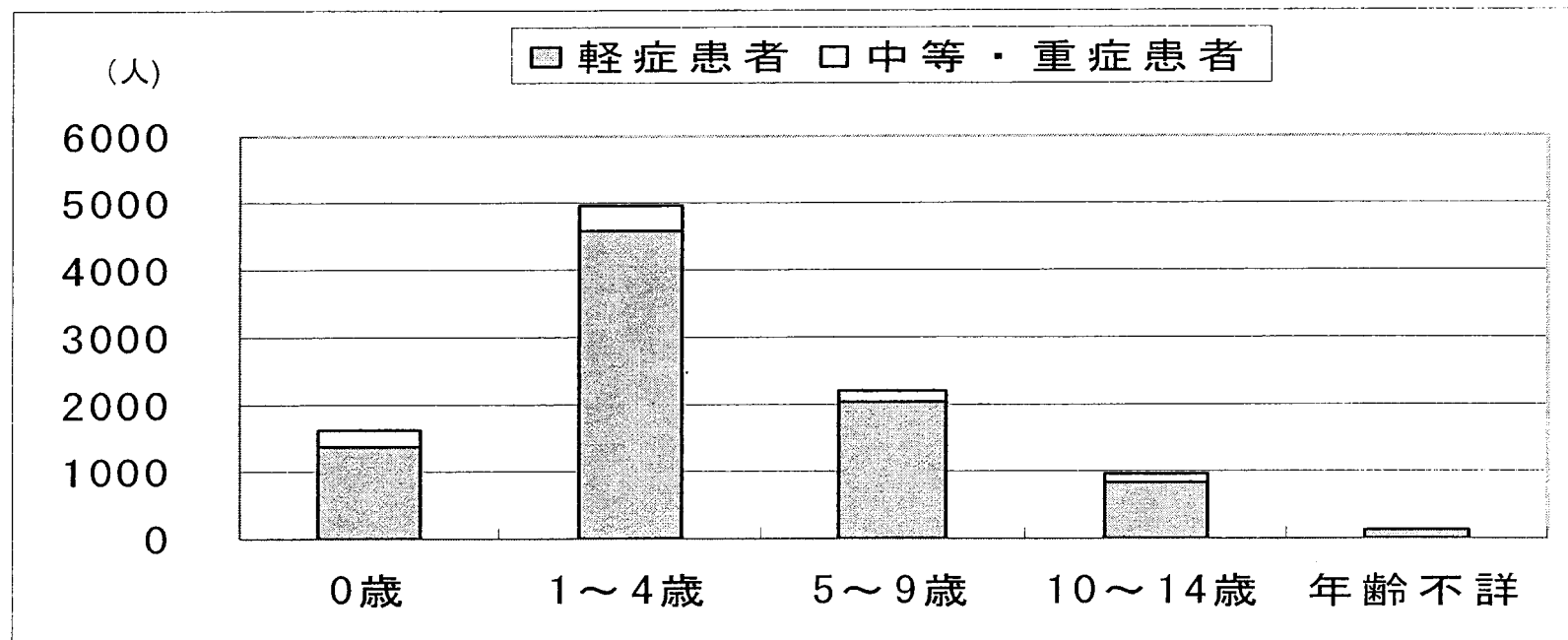


出典：平成16年度厚生労働科学研究費補助金

「小児救急医療における患者・家族ニーズへの対応策に関する研究」  
(主任研究者：衛藤 義勝 東京慈恵会医科大学教授)



## 参考1) 2次救急医療施設に訪れる年齢別・重症度別の患者数



出典：日本医師会小児救急医療体制のあり方に関する検討委員会報告書(平成14年)

## 参考2) 平成16年度東京都休日・全夜間診療事業(小児科)実績報告

(都内51施設二次小児救急医療での診療患者数)

来院患者総数 33万1615人

うち入院を要しなかった患者 31万5757人 (約95%)

小児2次救急医療機関を訪れる90%以上は軽症患者