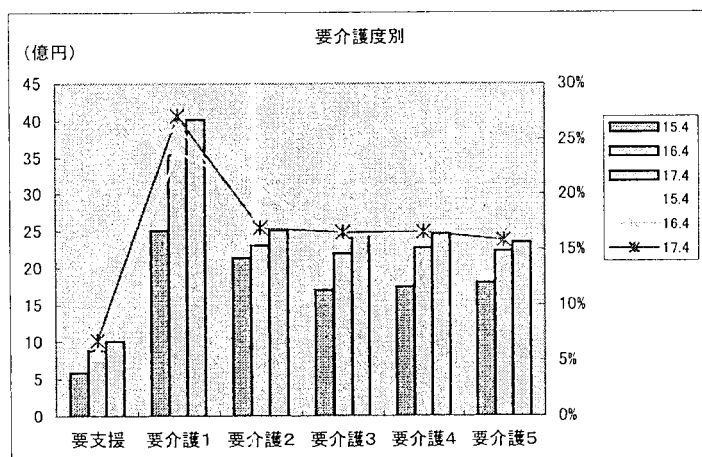
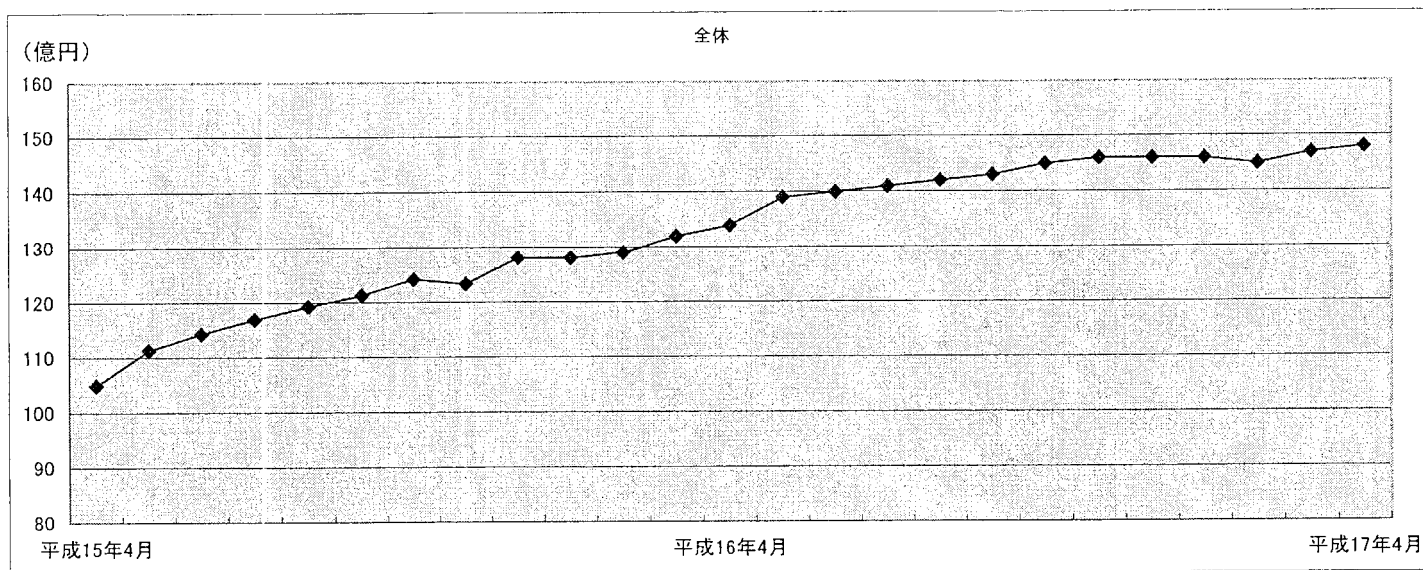


## 福祉用具貸与の動向

○ 給付費等の動向(平成17年5月審査分)

・ 費用額の推移



| 年月     | 項目  | 要支援           | 要介護1  | 要介護2  | 要介護3  | 要介護4  | 要介護5  | 全体     | 対前年度  |
|--------|-----|---------------|-------|-------|-------|-------|-------|--------|-------|
| 15.4   | 費用額 | 593           | 2,507 | 2,141 | 1,701 | 1,745 | 1,803 | 10,489 |       |
|        | 構成比 | 5.7%          | 23.9% | 20.4% | 16.2% | 16.6% | 17.2% | 100.0% |       |
|        |     | 3,100 (29.6%) |       |       |       |       |       |        |       |
| 16.4   | 費用額 | 891           | 3,539 | 2,311 | 2,198 | 2,270 | 2,233 | 13,443 | 2,954 |
|        | 構成比 | 6.6%          | 26.3% | 17.2% | 16.4% | 16.9% | 16.6% | 100.0% |       |
|        |     | 4,430 (33.0%) |       |       |       |       |       |        |       |
| 対前年同月比 |     | 50.3%         | 41.2% | 7.9%  | 29.2% | 30.1% | 23.8% | 28.2%  |       |
| 17.4   | 費用額 | 1,009         | 4,023 | 2,517 | 2,459 | 2,460 | 2,350 | 14,818 | 1,375 |
|        | 構成比 | 6.8%          | 27.1% | 17.0% | 16.6% | 16.6% | 15.9% | 100.0% |       |
|        |     | 5,032 (34.0%) |       |       |       |       |       |        |       |
| 対前年同月比 |     | 13.2%         | 13.7% | 8.9%  | 11.9% | 8.4%  | 5.2%  | 10.2%  |       |

※出典:介護給付費実態調査

- 全体的に増加傾向にあるが、対前年同月比の伸び率については要介護度別に見ると、要介護2以外は16年4月より減少しており、特に要支援、要介護1の減少が著しい。
- ・ 費用額については、対前年同月比1,375百万円(10.2%)増加している。ただし費用額の対前年増加額については、1年前と比較して1,579百万円(53.5%)減少している。
- ・ 要支援と要介護1の費用額については、5,032百万円で全体の34.0%を占めている。

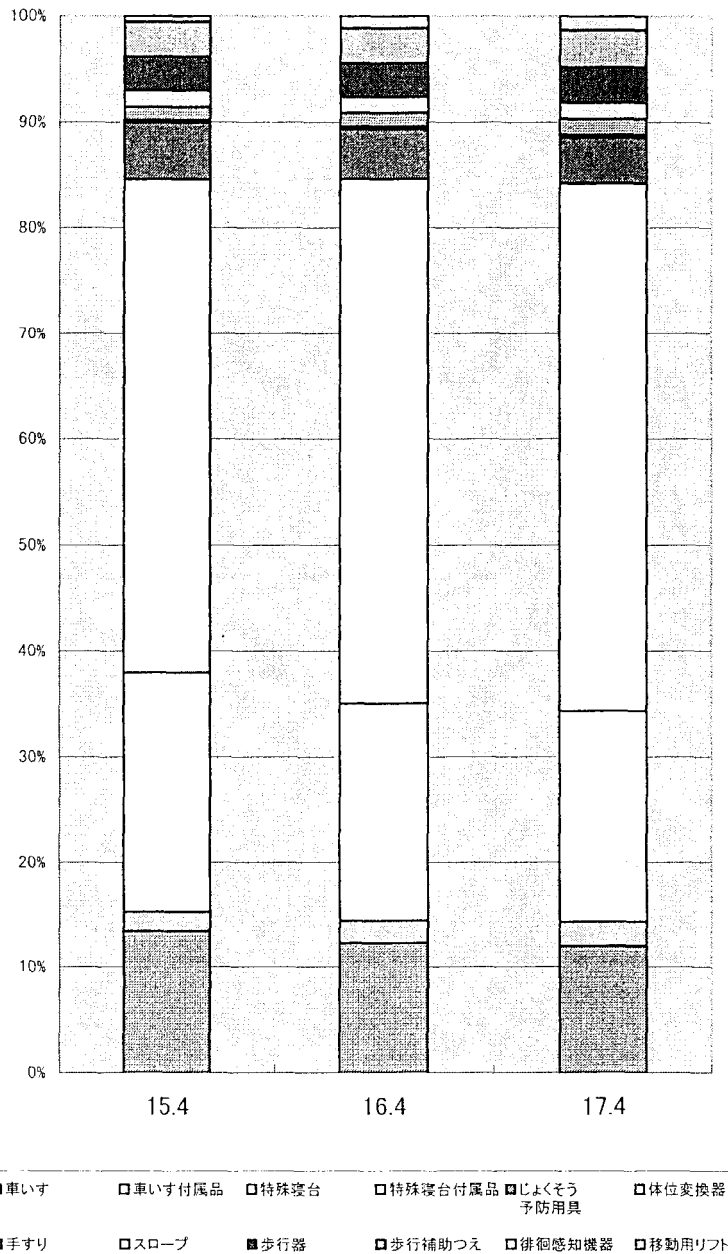
(千件)

| 種目        | 年月   | 要支援   | 要介護1  | 要介護2  | 要介護3  | 要介護4  | 要介護5  | 計       |
|-----------|------|-------|-------|-------|-------|-------|-------|---------|
| 車いす       | 15.4 | 9.0   | 51.5  | 59.2  | 51.4  | 50.5  | 40.0  | 261.7   |
|           | 16.4 | 13.8  | 75.6  | 65.1  | 68.2  | 70.1  | 52.6  | 345.3   |
|           | 17.4 | 16.1  | 86.6  | 71.8  | 78.1  | 78.4  | 56.6  | 387.6   |
| 車いす付属品    | 15.4 | 1.5   | 5.5   | 5.5   | 5.8   | 8.3   | 9.7   | 36.3    |
|           | 16.4 | 3.0   | 10.6  | 7.8   | 9.4   | 13.8  | 15.0  | 59.6    |
|           | 17.4 | 3.7   | 13.6  | 9.8   | 12.4  | 17.6  | 18.1  | 75.2    |
| 特殊寝台      | 15.4 | 27.7  | 121.0 | 99.8  | 74.7  | 70.8  | 65.6  | 459.6   |
|           | 16.4 | 42.5  | 170.8 | 106.3 | 95.3  | 89.3  | 78.2  | 582.3   |
|           | 17.4 | 49.7  | 198.5 | 117.5 | 106.8 | 96.3  | 81.8  | 650.7   |
| 特殊寝台付属品   | 15.4 | 48.6  | 227.1 | 201.0 | 160.5 | 159.4 | 141.8 | 938.4   |
|           | 16.4 | 88.3  | 380.3 | 252.7 | 241.6 | 238.5 | 197.3 | 1,398.6 |
|           | 17.4 | 107.1 | 457.6 | 290.4 | 282.2 | 267.1 | 212.5 | 1,616.8 |
| じよくそう予防用具 | 15.4 | 0.8   | 4.8   | 7.3   | 11.0  | 27.5  | 56.6  | 107.9   |
|           | 16.4 | 1.3   | 7.7   | 8.0   | 13.6  | 32.2  | 68.8  | 131.7   |
|           | 17.4 | 1.4   | 9.0   | 9.1   | 15.6  | 34.3  | 71.1  | 140.5   |
| 体位変換器     | 15.4 | 0.0   | 0.1   | 0.2   | 0.3   | 0.8   | 2.7   | 4.1     |
|           | 16.4 | 0.1   | 0.3   | 0.2   | 0.4   | 1.3   | 4.5   | 6.8     |
|           | 17.4 | 0.1   | 0.3   | 0.2   | 0.5   | 1.4   | 5.1   | 7.7     |
| 手すり       | 15.4 | 1.1   | 6.6   | 6.6   | 5.2   | 3.5   | 1.4   | 24.4    |
|           | 16.4 | 1.9   | 10.5  | 8.0   | 7.6   | 5.2   | 1.8   | 35.0    |
|           | 17.4 | 3.2   | 15.4  | 10.9  | 10.0  | 6.6   | 1.9   | 48.1    |
| スロープ      | 15.4 | 0.2   | 1.5   | 3.3   | 5.8   | 9.5   | 9.6   | 29.9    |
|           | 16.4 | 0.2   | 2.3   | 3.8   | 7.9   | 13.6  | 13.2  | 41.0    |
|           | 17.4 | 0.2   | 2.7   | 4.5   | 9.6   | 15.7  | 14.6  | 47.2    |
| 歩行器       | 15.4 | 4.3   | 23.6  | 17.8  | 10.6  | 5.6   | 2.0   | 63.8    |
|           | 16.4 | 7.1   | 36.9  | 21.3  | 15.4  | 8.5   | 2.4   | 91.6    |
|           | 17.4 | 9.8   | 46.4  | 24.8  | 18.2  | 9.5   | 2.4   | 111.2   |
| 歩行補助つえ    | 15.4 | 2.3   | 12.0  | 9.4   | 5.8   | 3.1   | 0.8   | 33.5    |
|           | 16.4 | 3.4   | 18.2  | 11.3  | 8.8   | 4.8   | 1.0   | 47.6    |
|           | 17.4 | 4.0   | 21.8  | 13.1  | 10.5  | 5.6   | 1.1   | 56.0    |
| 徘徊感知機器    | 15.4 | 0.0   | 0.1   | 0.2   | 0.3   | 0.2   | 0.1   | 0.9     |
|           | 16.4 | 0.0   | 0.1   | 0.2   | 0.4   | 0.4   | 0.2   | 1.3     |
|           | 17.4 | 0.0   | 0.1   | 0.2   | 0.5   | 0.5   | 0.2   | 1.6     |
| 移動用リフト    | 15.4 | 1.1   | 2.3   | 1.4   | 1.1   | 1.3   | 2.2   | 9.4     |
|           | 16.4 | 2.3   | 8.6   | 5.3   | 5.4   | 5.2   | 4.8   | 31.6    |
|           | 17.4 | 2.7   | 11.3  | 7.3   | 7.6   | 7.1   | 5.8   | 41.8    |
| 合計        | 15.4 | 96.7  | 456.1 | 411.7 | 332.5 | 340.6 | 332.5 | 1,970.0 |
|           | 16.4 | 153.0 | 680.7 | 471.2 | 439.9 | 451.1 | 420.3 | 2,616.2 |
|           | 17.4 | 198.0 | 863.4 | 559.7 | 551.9 | 540.1 | 471.2 | 3,184.3 |

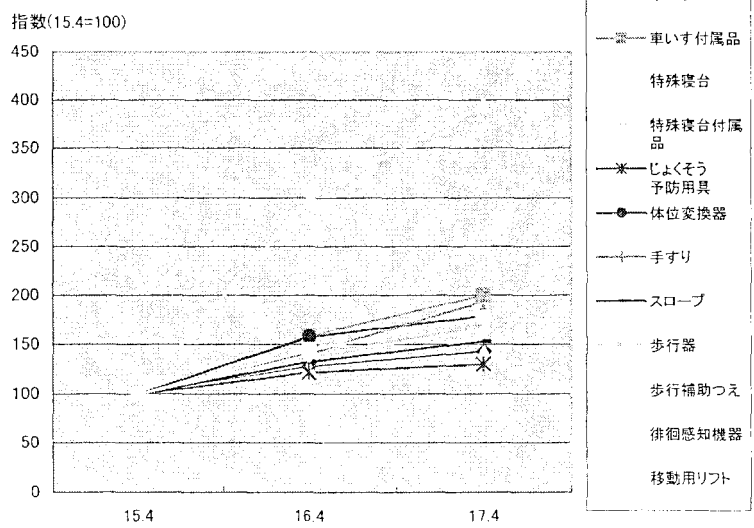
※出典：介護給付費実態調査

- 種目別件数については、特殊寝台（および付属品）の割合が最も多く、車いす（および付属品）と合わせて全体の8割以上を占める。
- ・ 種目別の伸びについては、移動用リフト、ついで車いす付属品の順に伸びている。

種目別件数の割合



種目別件数の伸び



○ 事業者関係

・ 請求事業者数の推移

| 年月   | 登録事業者数<br>(力所) | 請求事業者数<br>(力所) | 平均件数<br>(件) | 平均費用額<br>(千円) |
|------|----------------|----------------|-------------|---------------|
| 15.4 | 6,902          | 5,462          | 133.7       | 1,920         |
| 16.4 | 7,937          | 6,503          | 141.8       | 2,067         |
| 17.4 | 8,692          | 7,176          | 142.6       | 2,065         |

※対前年伸び率

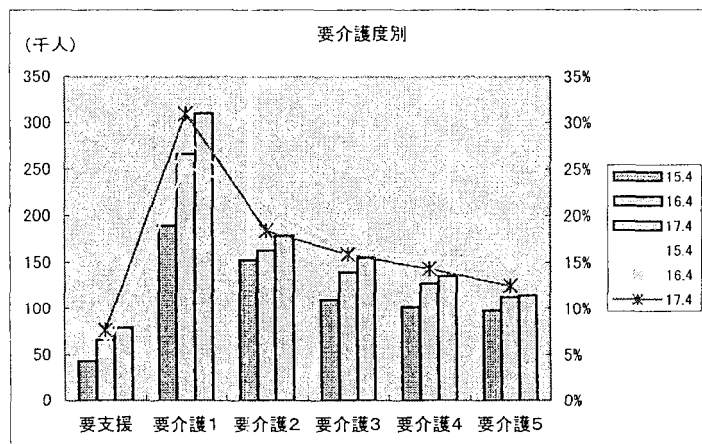
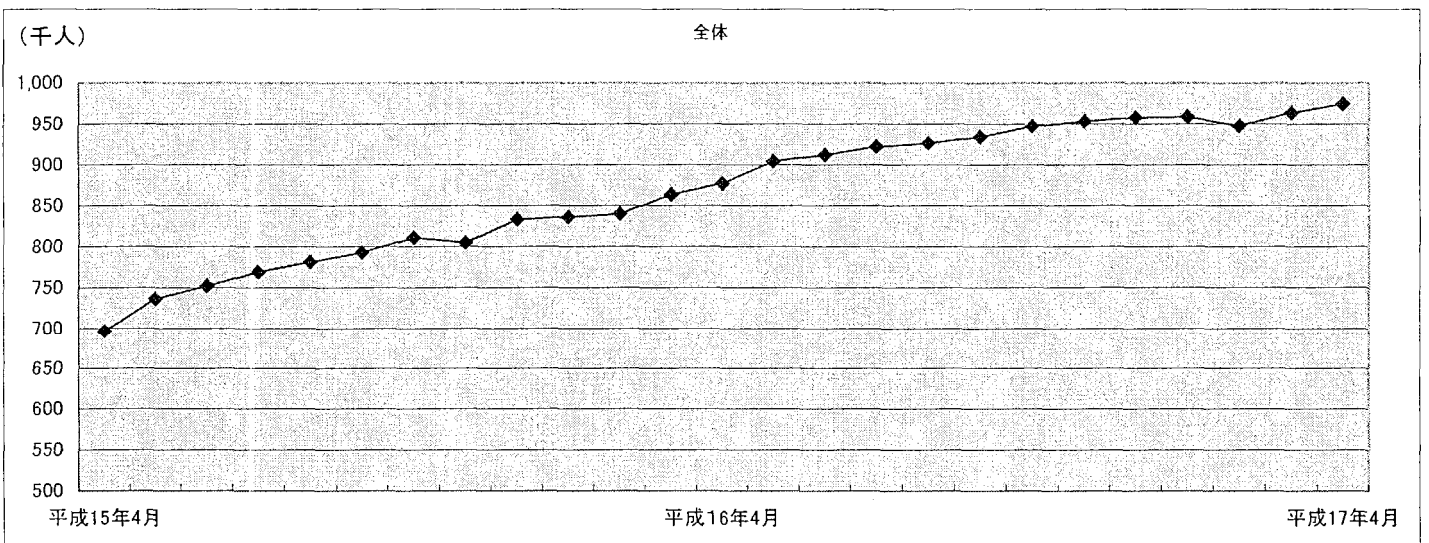
|      |       |       |      |       |
|------|-------|-------|------|-------|
| 16.4 | 15.0% | 19.1% | 6.1% | 7.7%  |
| 17.4 | 9.5%  | 10.3% | 0.6% | -0.1% |

※出典:介護給付費実態調査  
WAM-NET

- 平均件数の対前年伸び率はほぼ横ばいとなっている。
- ・ 平均費用額は制度発足後、初めて対前年同月比で減少した。
  - ・ 登録事業者数、請求事業者数についても伸び率は緩やかになっている。

○ 利用者

・ 受給者数の推移



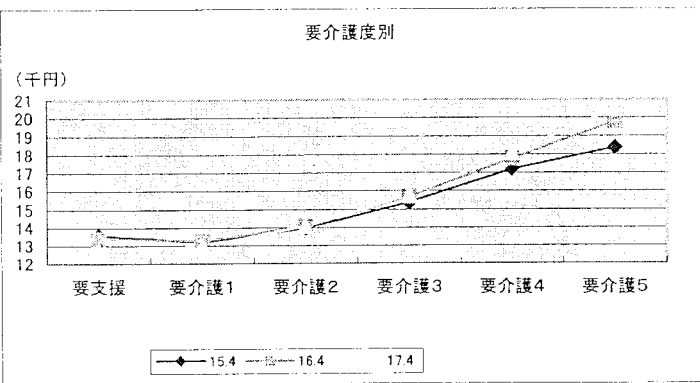
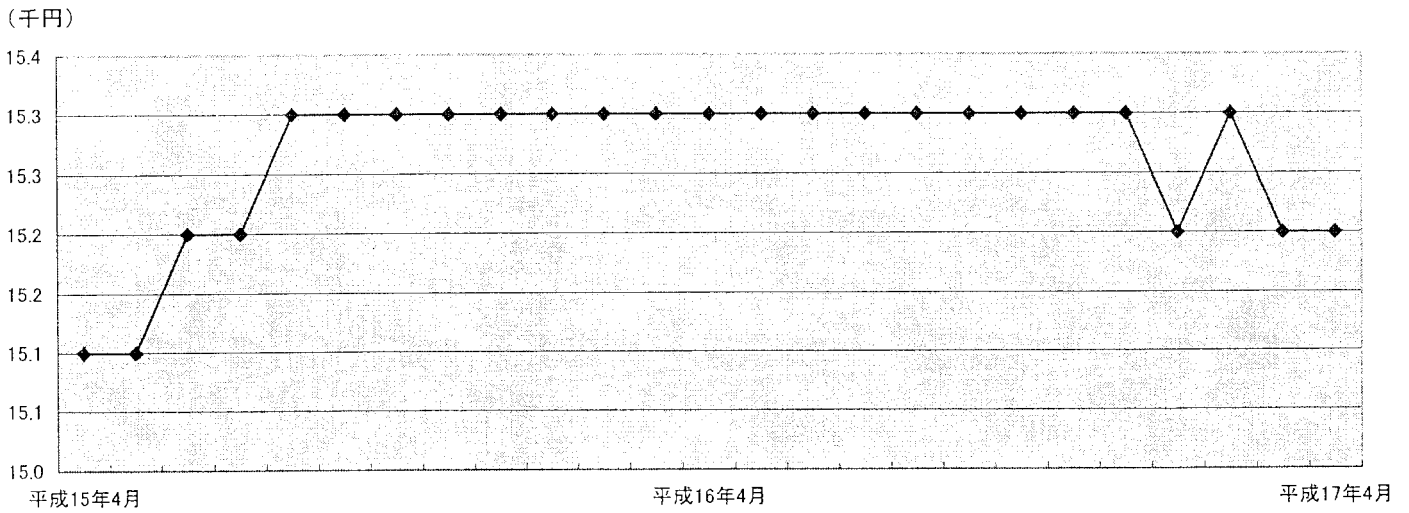
| 年月   | 項目     | 要介護度別 |       |       |       |       |       | 全体     | 対前年度  |
|------|--------|-------|-------|-------|-------|-------|-------|--------|-------|
|      |        | 要支援   | 要介護1  | 要介護2  | 要介護3  | 要介護4  | 要介護5  |        |       |
| 15.4 | 受給者数   | 43.7  | 190.1 | 152.9 | 110.4 | 101.5 | 98.1  | 696.8  |       |
|      | 構成比    | 6.3%  | 27.3% | 21.9% | 15.8% | 14.6% | 14.1% | 100.0% |       |
| 16.4 | 受給者数   | 66.5  | 267.0 | 163.4 | 139.7 | 127.5 | 113.0 | 877.2  | 180.4 |
|      | 構成比    | 7.6%  | 30.4% | 18.6% | 15.9% | 14.5% | 12.9% | 100.0% |       |
|      | 対前年同月比 | 52.2% | 40.5% | 6.9%  | 26.5% | 25.6% | 15.2% | 25.9%  |       |
| 17.4 | 受給者数   | 79.3  | 310.3 | 179.1 | 155.5 | 135.7 | 114.7 | 974.5  | 97.3  |
|      | 構成比    | 8.1%  | 31.8% | 18.4% | 16.0% | 13.9% | 11.8% | 100.0% |       |
|      | 対前年同月比 | 19.2% | 16.2% | 9.6%  | 11.3% | 6.4%  | 15.1% | 11.1%  |       |

※出典:介護給付費実態調査

- 全体的に増加傾向にあるが、対前年同月比の伸び率については要介護度別に見ると、要介護2以外は16年4月より減少しており、特に要支援、要介護1の減少が著しい。
- ・ 受給者数については、対前年同月比97.3千人(11.1%)増加している。ただし受給者数の対前年増加数については、1年前と比較して83.1千人(46.1%)減少している。
  - ・ 要支援と要介護1の受給者数については、389.6千人で全体の40%を占めている。

・ 一人当たりの費用額

平均



| 年月     | 要支援   | 要介護1  | 要介護2 | 要介護3 | 要介護4 | 要介護5 | 平均    |
|--------|-------|-------|------|------|------|------|-------|
| 15.4   | 13.6  | 13.2  | 14.0 | 15.4 | 17.2 | 18.4 | 15.1  |
| 16.4   | 13.4  | 13.3  | 14.1 | 15.7 | 17.8 | 19.8 | 15.3  |
| 対前年同月比 | -1.5% | 0.8%  | 0.7% | 1.9% | 3.5% | 7.6% | 1.3%  |
| 17.4   | 12.7  | 13.0  | 14.1 | 15.8 | 18.1 | 20.5 | 15.2  |
| 対前年同月比 | -5.2% | -2.3% | 0.0% | 0.6% | 1.7% | 3.5% | -0.7% |

※出典:介護給付費実態調査

→ 要支援、要介護1では減少したが、要介護3以上は伸びている。  
対前年同月比については、要介護度が高くなるにつれて、増加する傾向にある。