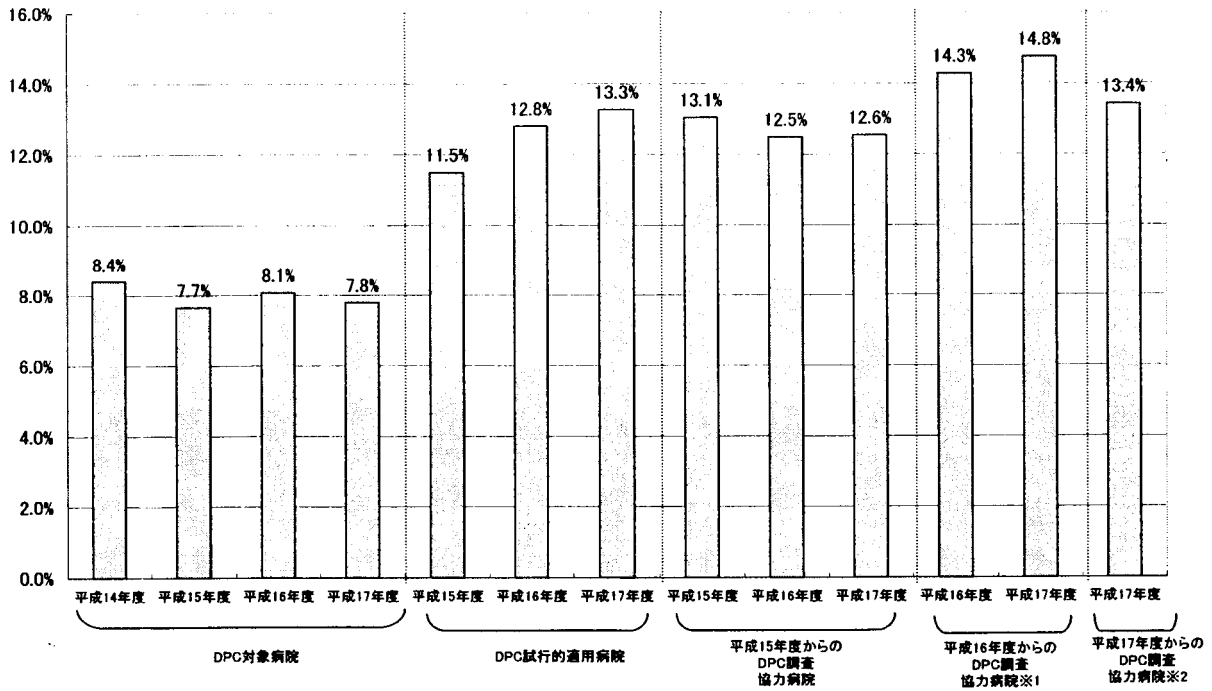
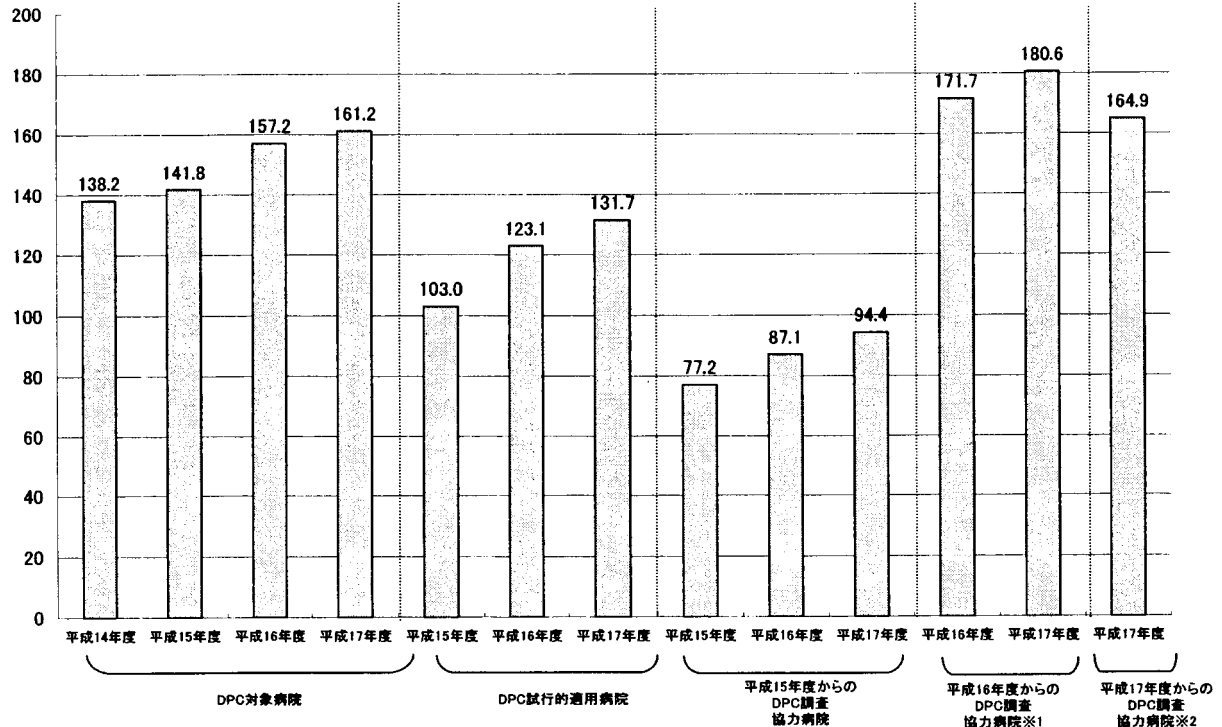


救急車による搬送の率



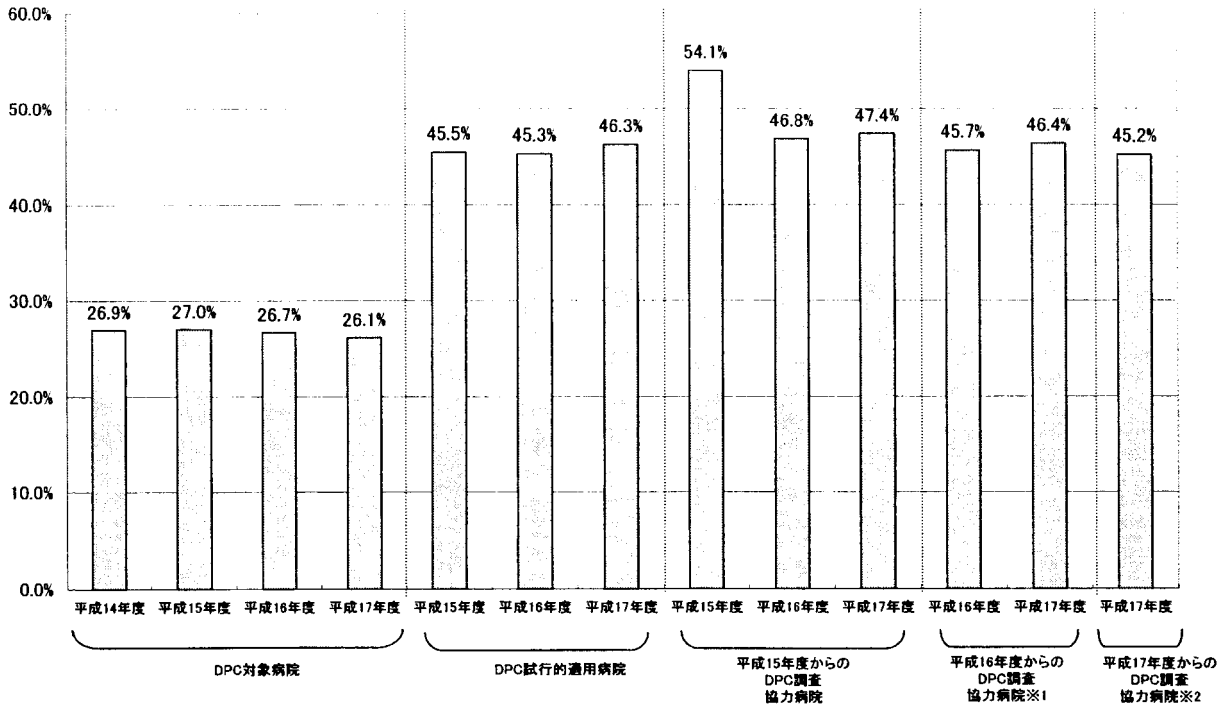
救急車による搬送 1施設あたり数



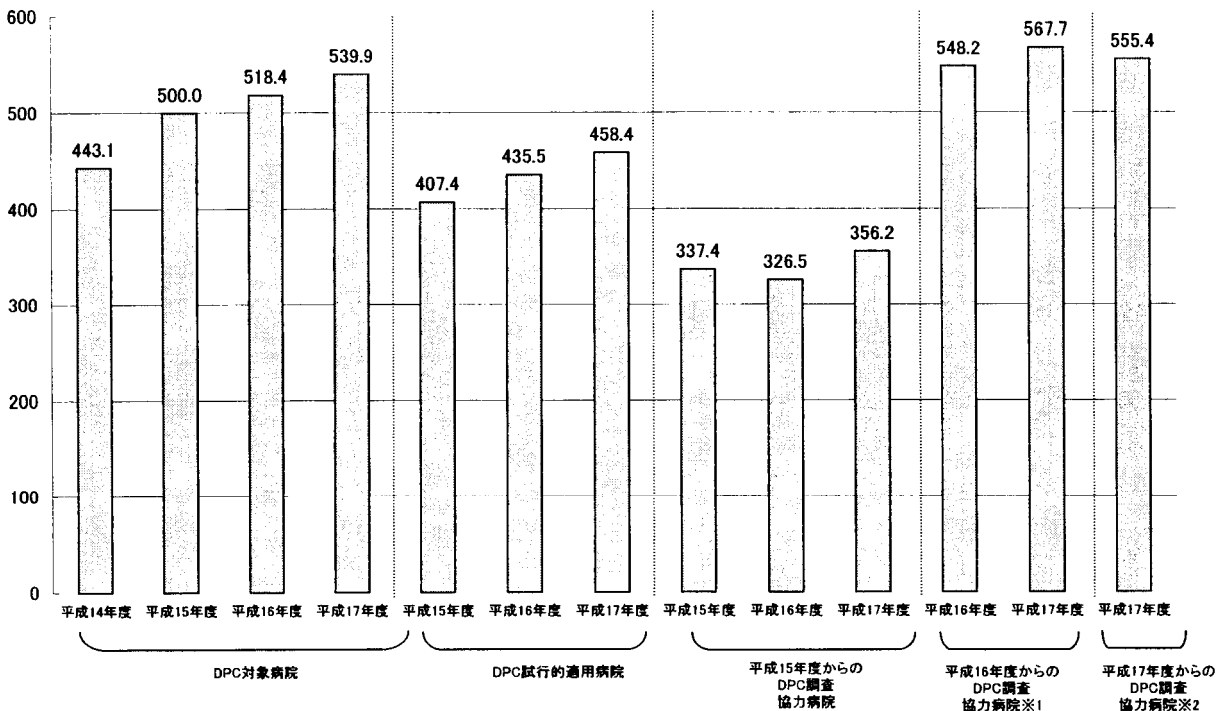
平成17年度が7月～8月の2ヶ月退院患者での集計であることから、過去についても同様の期間等の条件をおき集計

※1は平成16年度から新たに調査に参加した145病院のうち、4ヶ月のデータを提出した40の病院
 ※2は平成17年度調査協力病院となっている病院83病院と、平成16年度から調査に参加した※1以外の85病院

緊急入院の率



緊急入院 1施設あたりの数

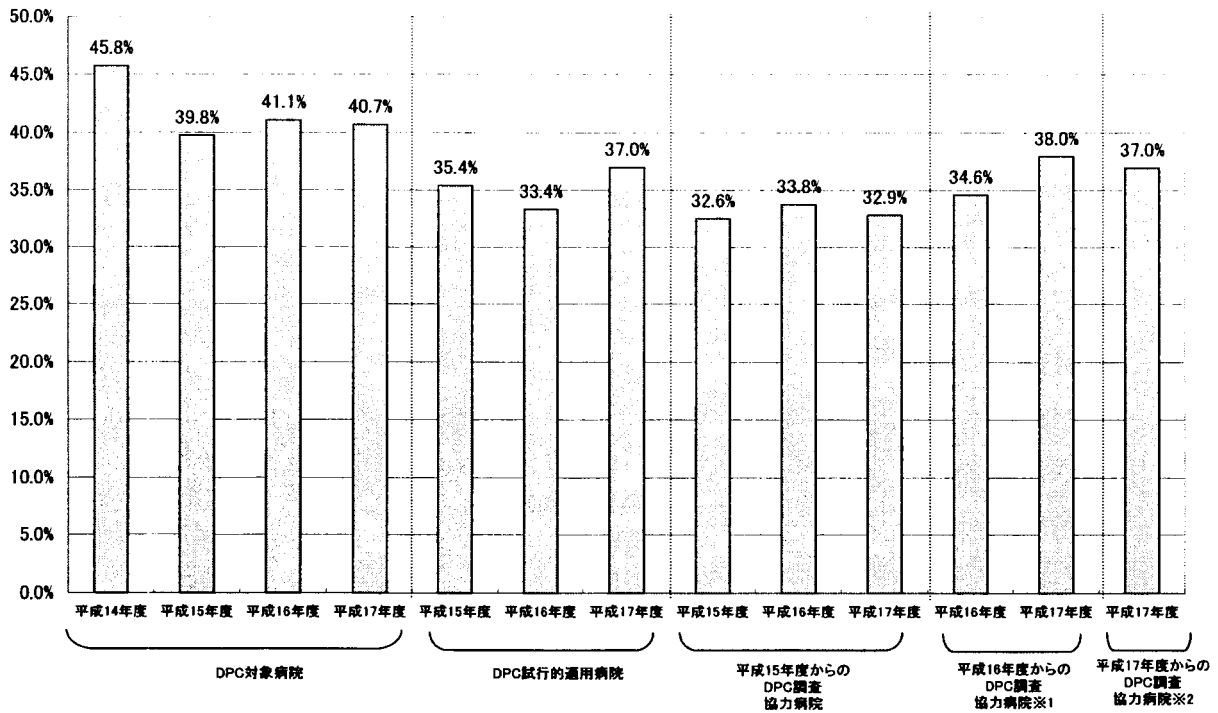


平成17年度が7月～8月の2ヶ月退院患者での集計であることから、過去についても同様の期間等の条件をおき集計

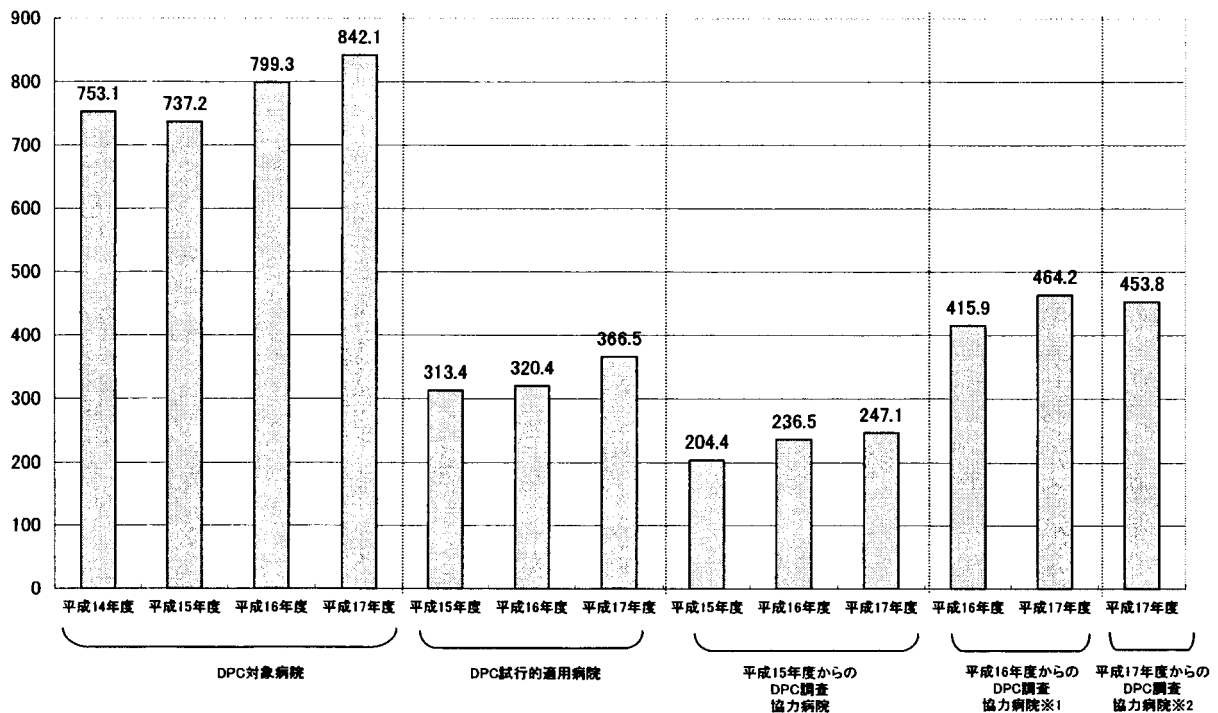
※1は平成16年度から新たに調査に参加した145病院のうち、4ヶ月のデータを提出した40の病院

※2は平成17年度調査協力病院となっている病院83病院と、平成16年度から調査に参加した※1以外の85病院

他院よりの紹介ありの率



他院よりの紹介あり 1施設あたり数

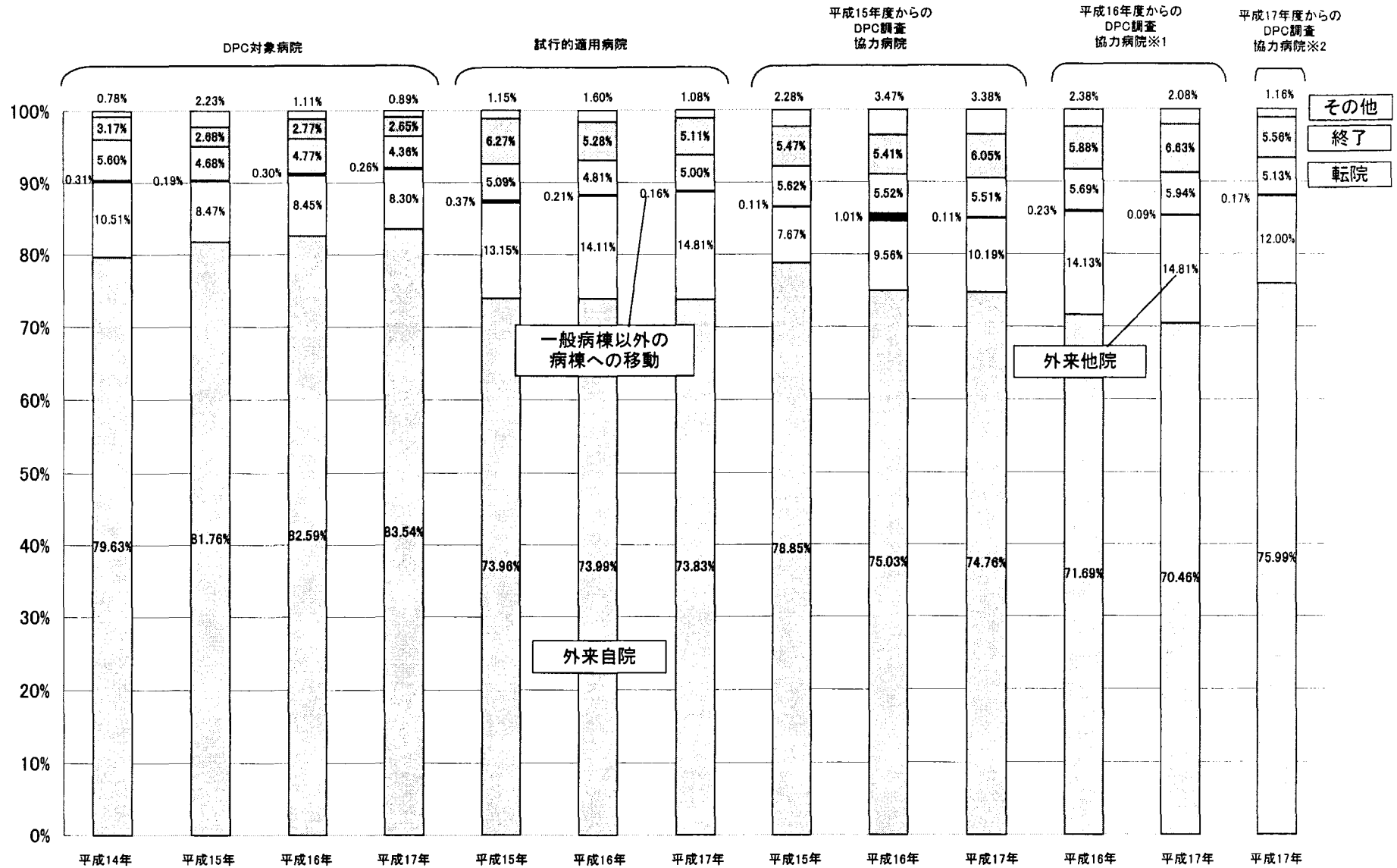


平成17年度が7月～8月の2ヶ月退院患者での集計であることから、過去についても同様の期間等の条件をおき集計

※1は平成16年度から新たに調査に参加した145病院のうち、4ヶ月のデータを提出した40の病院

※2は平成17年度調査協力病院となっている病院83病院と、平成16年度から調査に参加した※1以外の85病院

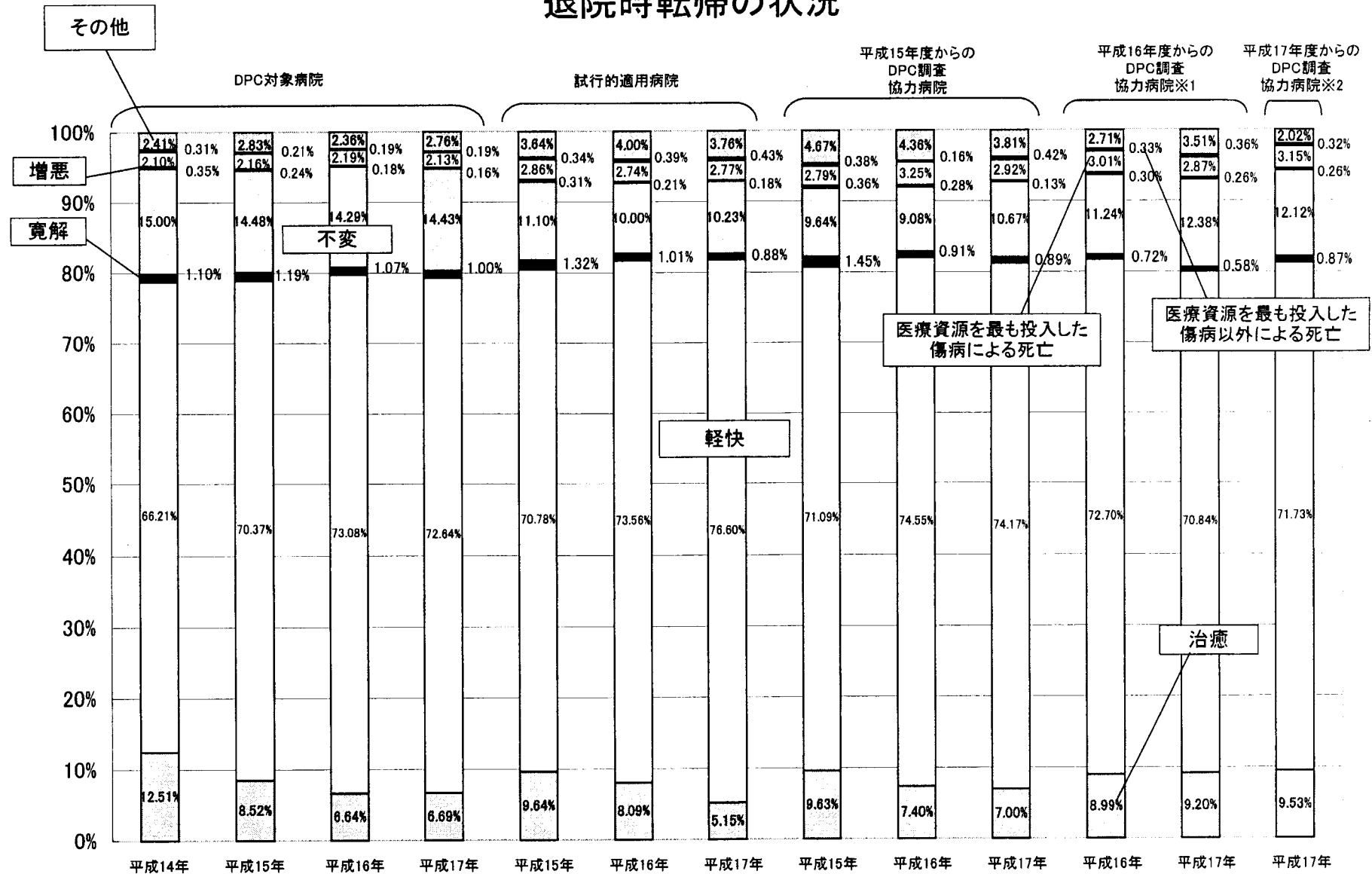
退院先の状況



平成17年度が7月～8月の2ヶ月退院患者での集計であることから、過去についても同様の期間等の条件をおき集計

※1は平成16年度から新たに調査に参加した145病院のうち、4ヶ月のデータを提出した40の病院
 ※2は平成17年度調査協力病院となっている病院83病院と、平成16年度から調査に参加した※1以外の85病院

退院時転帰の状況



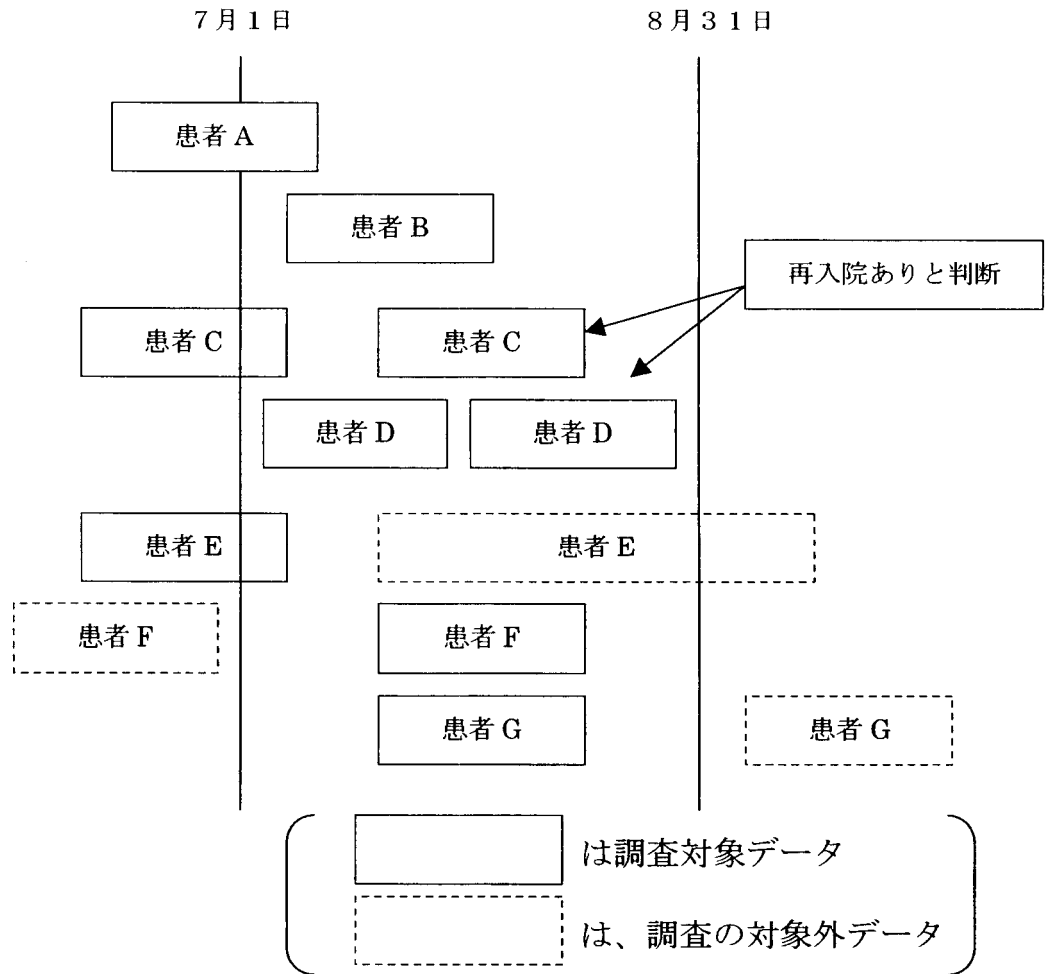
平成17年度が7月～8月の2ヶ月退院患者での集計であることから、過去についても同様の期間等の条件をおき集計

※1は平成16年度から新たに調査に参加した145病院のうち、4ヶ月のデータを提出した40の病院

※2は平成17年度調査協力病院となっている病院83病院と、平成16年度から調査に参加した※1以外の85病院

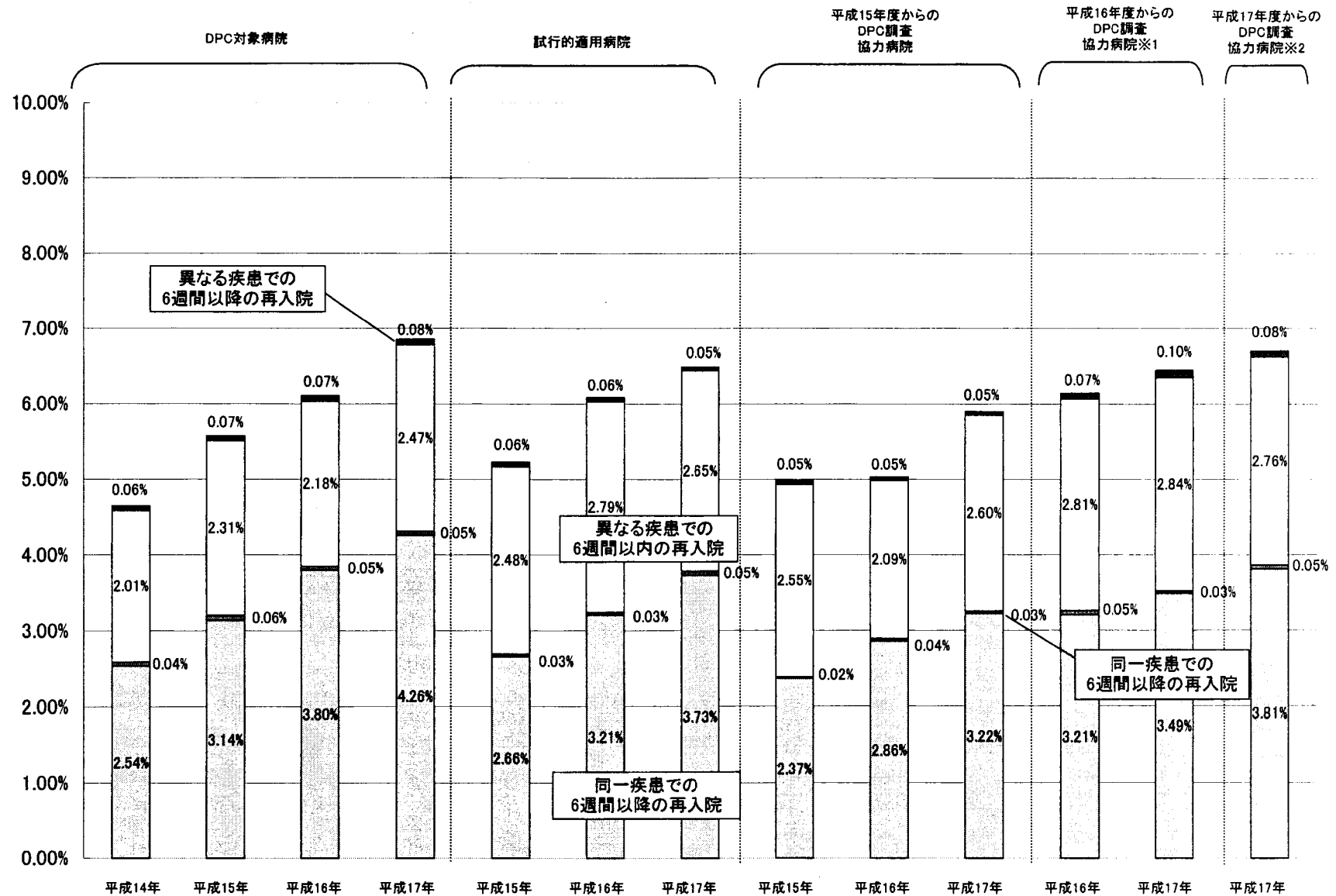
再入院の状況について

○ 調査期間中に収集したデータ（7月～8月の退院患者）について、データ識別 ID の重複があった場合に再入院ありと判断。



$$\text{再入院率} = \frac{\text{再入院ありと判断されたデータ数}}{\text{のべ入院データ数}} = \frac{2}{9}$$

再入院の状況



平成17年度が7月～8月の2ヶ月退院患者での集計であることから、過去についても同様の期間等の条件をおき集計

※1は平成16年度から新たに調査に参加した145病院のうち、4ヶ月のデータを提出した40の病院

※2は平成17年度調査協力病院となっている病院83病院と、平成16年度から調査に参加した※1以外の85病院