



各施設の1日平均患者数 2005. 2

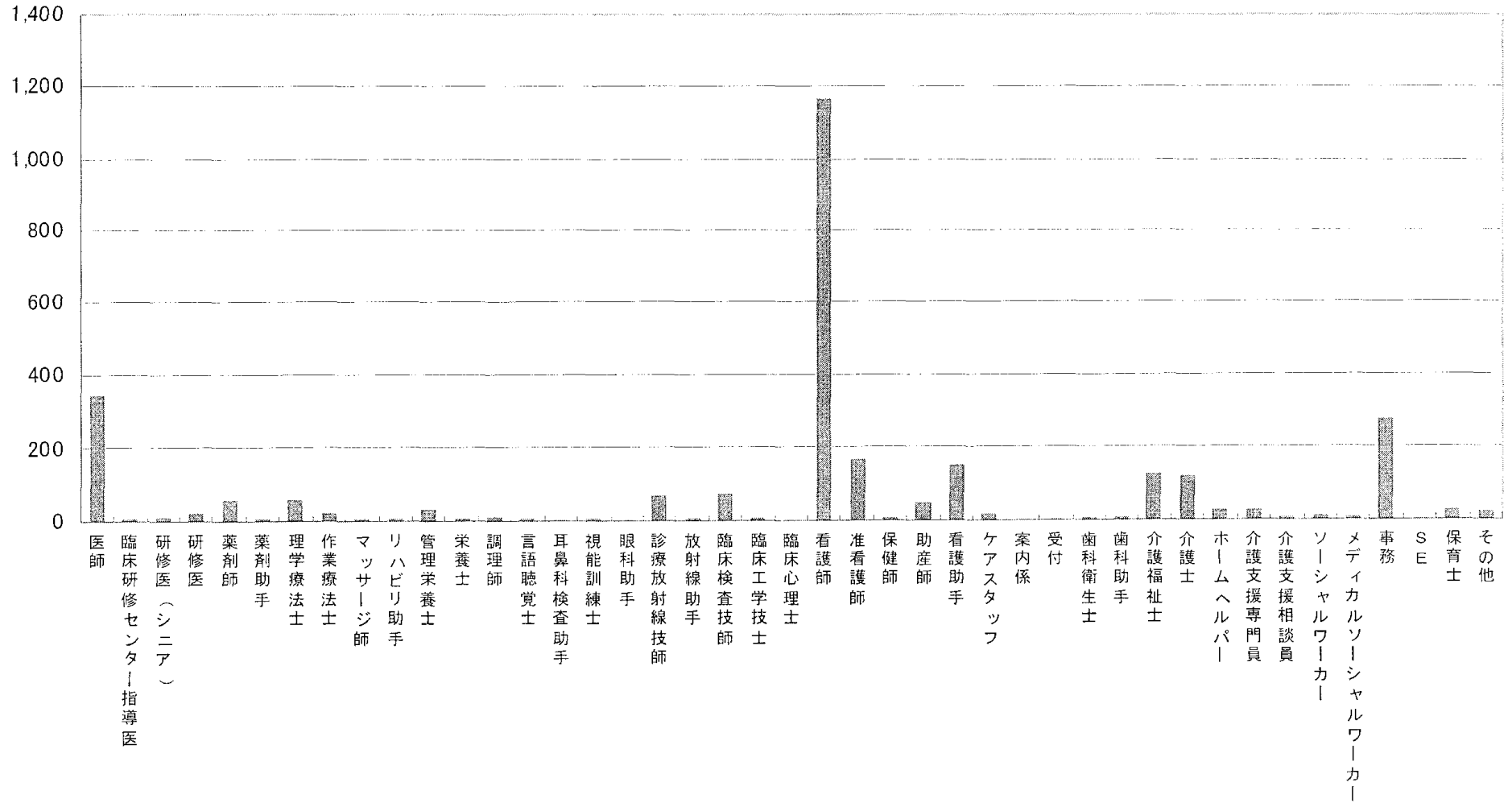
	横須賀	東京北	奈良	伊東	山中	丹南	恵那	湊	石岡	西吾妻	日光	湯沢	病院計
入院	218.1	148.1	191.5	186.2	188.9	188.9	128.5	133.5	83.5	91.1	80.6	74.6	1,713.4
外来	490.0	416.9	318.3	442.4	181.0	438.4	223.8	297.8	247.3	156.5	226.0	175.8	3,613.9
救急車	17.8	8.9	5.1	7.7	2.9	3.0	2.0	4.0	1.1	3.6	1.4	0.0	57.4
時間外	32.6	46.8	16.3	11.5	7.5	25.8	12.5	11.1	18.4	18.3	9.1	0.0	209.9
紹介状	8.5	3.0	9.0	6.8	1.6	4.2	1.9	3.9	0.7	1.5	0.8	0.0	41.8
小児時間外	6.9	16.5	6.0	3.0	1.0	6.1	2.3	1.4	0.6	3.1	0.5	0.0	47.3
老健入所	0.0	0.0	0.0	0.0	0.0	0.0	0.0	0.0	0.0	0.0	0.0	0.0	0.0
訪問看護	0.0	0.0	0.0	0.0	0.0	5.3	0.0	0.0	2.3	0.0	1.9	0.0	9.5
手術件数	2.5	3.0	0.0	3.6	1.1	3.6	1.5	2.3	0.5	0.3	0.7	0.0	19.2
人工透析件数	0.0	4.8	0.0	0.0	0.0	19.3	0.0	0.0	0.0	0.0	6.8	0.0	30.8
分娩件数	1.0	1.0	0.0	1.5	0.3	0.2	0.0	0.0	0.0	0.0	0.5	0.0	4.5

	六合	宮代	磐梯	揖斐	東通診	のはな	安良里	田子	奥日光	春日	白糠	なぎさ	にっこう	さくら	その他計	総計
入院	1.7	16.1	12.2	0.0	18.1	0.0	0.0	0.0	0.0	0.0	0.0	0.0	0.0	0.0	48.1	1,761.5
外来	25.9	89.1	54.0	37.2	67.5	0.0	75.5	48.7	17.9	19.7	13.5	0.0	0.0	0.0	449.0	4,062.9
救急車	0.0	0.1	0.1	0.0	0.1	0.0	0.0	0.0	0.1	0.0	0.0	0.0	0.0	0.0	0.4	57.9
時間外	0.6	6.5	3.4	0.0	2.6	0.0	2.9	1.5	0.1	0.0	0.0	0.0	0.0	0.0	17.6	227.5
紹介状	0.0	0.0	0.0	0.0	0.0	0.0	0.0	0.0	0.0	0.0	0.0	0.0	0.0	0.0	0.0	41.8
小児時間外	0.0	0.0	0.0	0.0	0.0	0.0	0.0	0.0	0.0	0.0	0.0	0.0	0.0	0.0	0.0	47.3
老健入所	46.1	70.8	68.3	46.5	0.0	49.2	0.0	0.0	0.0	0.0	0.0	70.0	47.3	91.0	489.0	489.0
訪問看護	0.1	0.1	0.3	0.8	1.9	0.0	0.0	0.1	0.0	0.0	0.0	0.0	0.0	0.0	3.4	12.8
手術件数	0.0	0.0	0.0	0.0	0.0	0.0	0.0	0.0	0.0	0.0	0.0	0.0	0.0	0.0	0.0	19.2
人工透析件数	0.0	0.0	0.0	0.0	0.0	0.0	0.0	0.0	0.0	0.0	0.0	0.0	0.0	0.0	0.0	30.8
分娩件数	0.0	0.0	0.0	0.0	0.0	0.0	0.0	0.0	0.0	0.0	0.0	0.0	0.0	0.0	0.0	4.5



協会職員 2005. 3

total



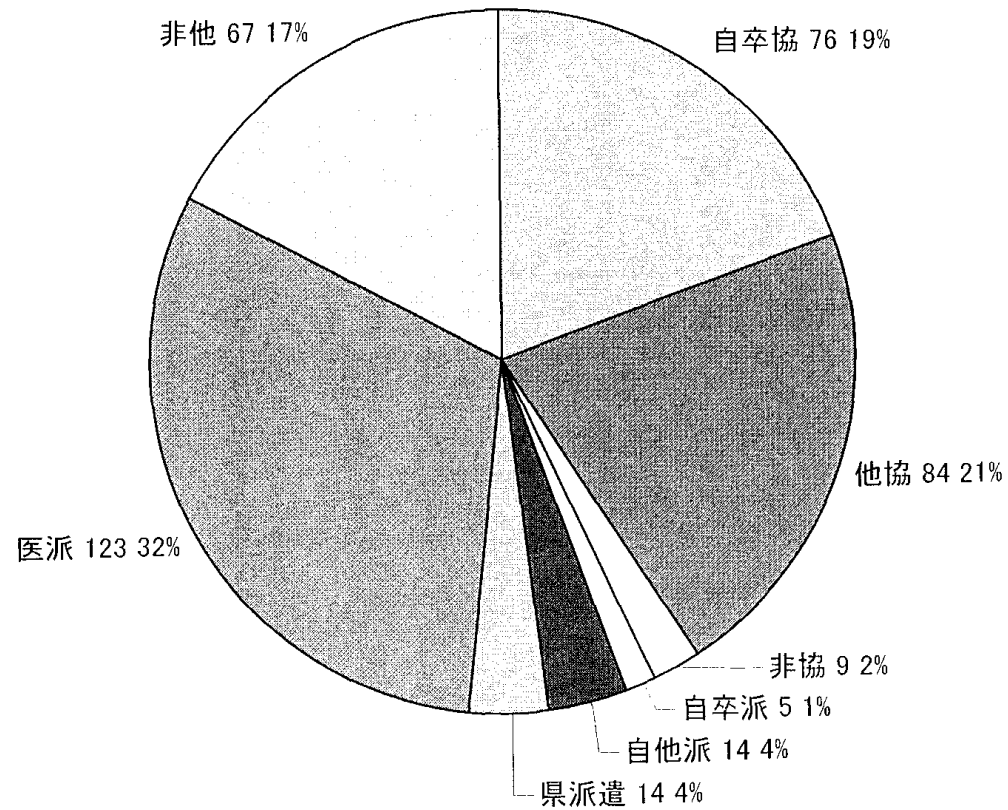
2005/3/31

へき地保健医療検討会



医師確保 2004

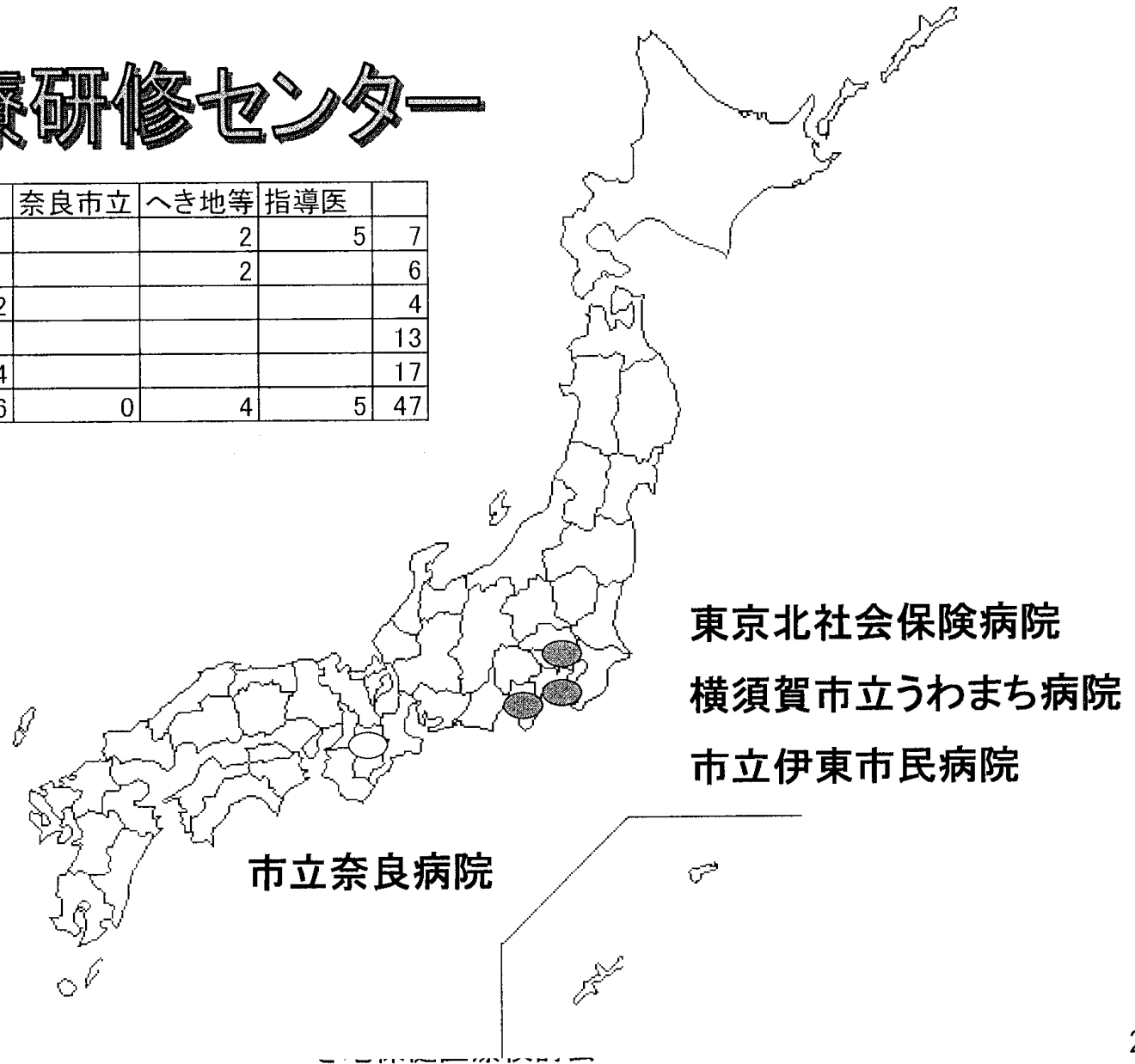
医師数
常勤:316名 非常勤:76名





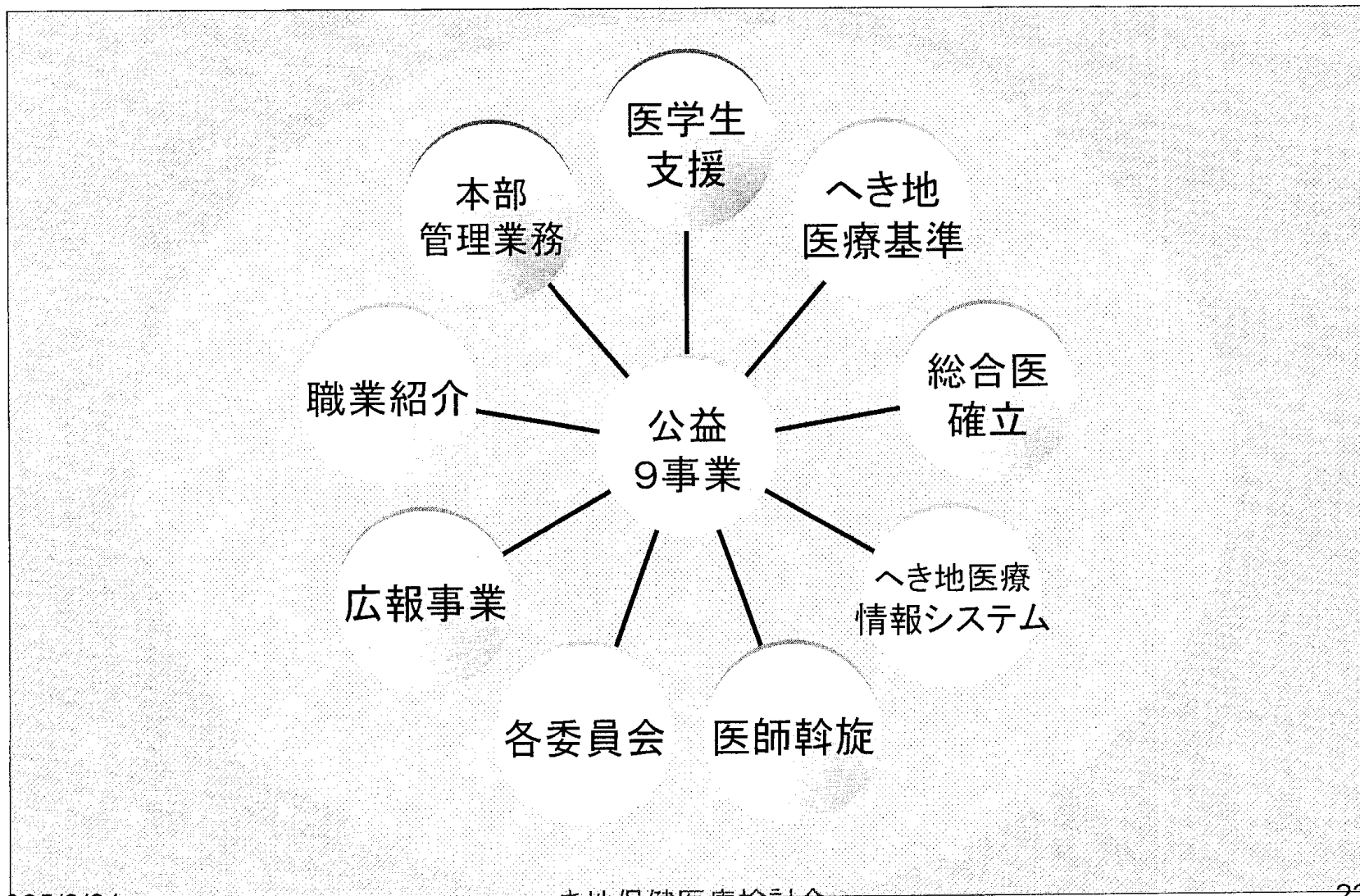
地域医療研修センター

	横須賀	伊東	東京北	奈良市立	へき地等	指導医	
S3					2	5	7
S2	3	1			2		6
S1	2		2				4
J2	8	5					13
J1	8	5	4				17
	21	11	6	0	4	5	47





へき地医療確保と質の向上





公益9事業:1. 医学生のへき地医療研修活動の指導

1. 医学生のへき地医療研修活動の指導

1) 自治医科大学・在学生との連携

- ① 地域医療実習の支援
- ② 卒後ガイダンス
- ③ 医学生の学内活動の支援

2) 各医科大学との連携事業

- ① 医学生・研修医の研修(公募による学生等の実習)
- ② 総合診療部との相互交流



西伊豆の富士



公益9事業:2.へき地診療活動基準の研究

2. へき地診療活動基準の研究事業

1) フライングドクターサービス

- ① 東京島嶼及びへき地医療の支援に係る調査研究
- ② 離島研修セミナーの開催

2) へき地支援医師(ドクタープール)の確保と派遣

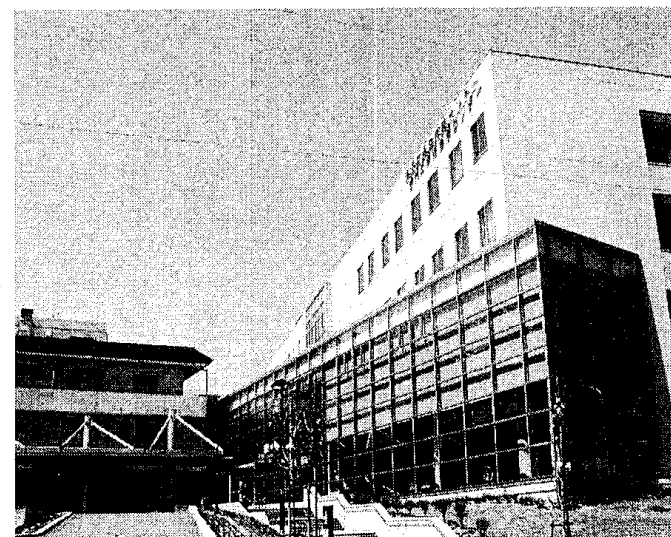
3) 離島支援センター開設準備

- ① 東京都島嶼医療支援に係る事業
- ② 離島支援センター開設準備活動
- ③ 離島研修セミナーの開催

4) 派遣医師確保

へき地・離島への代診・診療支援等派遣医師確保

湯沢町保健医療センター





公益9事業:3. 総合医の確立(1)

3. 総合医の確立についての研究と研修会の開催

1) 事業本部

- ① へき地医療に関する研究、助成
研究助成賞および研究奨励賞の授与
- ② へき地医療指導者養成
指導医講習会の開催
- ③ 海外へき地医療、地域医療研究交流
 - ア 医師等海外交流
 - イ オレゴン州立健康科学大学との交流事業
 - ウ 教員・指導医国際交流
 - エ 海外講師招聘講演会
- ④ 地域医療学術集会の開催
- ⑤ 関係団体との交流
 - ア 札幌医科大学・自治医科大学等との交流
 - イ 日本家庭医療学会・プライマリケア学会との交流
 - ウ WONCA(世界一般家庭医療学会)への後援、参加
- ⑥ 集会の開催
 - ア 外科系総合医部会
 - イ 総合医学術集会

2) 地域医療研修センター

- ① 研修医及び指導医の確保・教育
- ② 研修計画の立案、研修カリキュラム作成、教材開発
- ③ 地域包括ケアの計画、立案
- ④ 医学教育にかかわる研究
- ⑤ へき地医療支援の計画、立案

3) ヘルスプロモーション研究センター

- ① 自治体の保健医療福祉計画等の推進支援
 - ア 健康日本21地方計画など
- ② 社団関連施設の地域支援事業
- ③ 研究会の企画と運営
 - ア プロセス評価研修、個別健康教育研修、教育活動の企画と運営など
- ④ 自治体主催の研修会・講演会
- ⑤ 新たな教育媒体の開発(ビデオストリーミング)
- ⑥ 公衆衛生委員会でのワークショップ開催



日光市民病院



公益9事業:3. 総合医の確立(2)

4) 地域看護研究センター

①地域看護に関する研究事業

ア 分科会、全体会の開催

イ 研修会の開催

②へき地看護師確保事業

5) 地方自治体での地域医療政策立案に関する調査研究

① 東京都小笠原村

② 栃木県芳賀町

③ 新潟県糸魚川市

④ 岐阜県揖斐川町

⑤ 広島県瀬戸田町

⑥ 香川県財田町

⑦ 福岡県筑豊労災病院

⑧ 東京都台東区病院

⑨ 岐阜県住宅供給公社

⑩ その他

6) 地域医療情報センター

①協会全体の情報システムの基盤強化と利用促進

ア インターネットセキュリティの導入

イ アカウ管理システムおよびシステム間インターフェースの構築

ウ ポータルサイトの構築

②各種業務システムの情報と支援

ア テレビ会議・遠隔医療(eラーニング)・インターネット放送局の導入

イ 人事システムの構築支援

ウ 協会IT化グラウンドデザインの作成と推進

7) へき地医療支援センター

①第9次保健医療計画

②へき地医療勤務希望医師の斡旋・研修事業

③へき地医療支援機構連絡会議





公益9事業:4. へき地医療充実のためのシステム構築

4. 医療情報の提供

1) AV教材による医療情報提供

- ①地域医療に関する有用な映像情報の整備
- ②インターネット等による映像の配信
- ③遠隔医療(eラーニング)システムおよびコンテンツ作成

2) 電子カルテ開発

3) EBM研究会支援

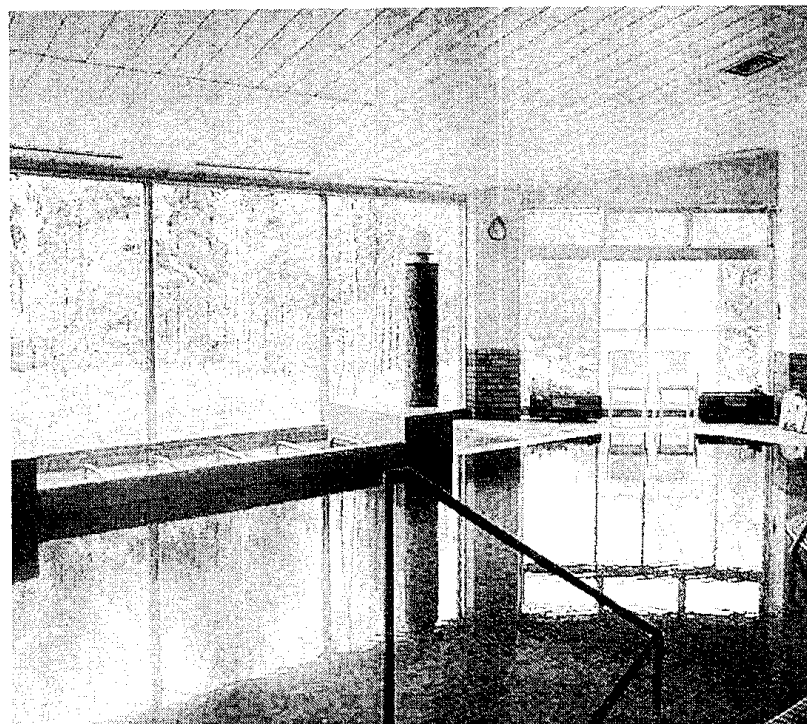
4) 文献サービス

- ①自治医科大学卒業生の図書館文献検索の仲介
- ②オンライン文献サービスを利用した医学情報の活用

5) 遠隔医療の研究と実施

- ①VPNネットワークの整備

六合温泉医療センター



公益9事業:5. 研修会・講習会の開催

5. 研究会・講習会の開催

- 1) 産業医学講習会
- 2) 委員会活動支援
 - ① 公衆衛生委員会
 - ② PMPC研究会
 - ③ 地域医療と循環器研究会
 - ④ 瀬戸内福祉と医療を語る会
 - ⑤ 地域ブロック会議





公益9事業:6. へき地に勤務する医師の職業紹介

6. へき地に勤務する医師の職業紹介

1)自治医科大学・卒業生との連携

- ① 義務年限修了者アンケート
- ② 義務年限修了者表彰
- ③ へき地医療支援医師確保のための協会
説明会開催
(地域医療学術集会と同時開催)

2)広報活動

- ① 会報
- ② 一般医学雑誌掲載

揖斐郡北西部地域医療センター





公益9事業:7. 会報・会誌の発行

7. 会報・会誌の発行

月刊地域医学の編集・発行
地域医療振興協会ホームページの運用



市立奈良病院屋上

へき地医療情報 ネットワーク

へき地医療情報ネットワークは平成13年度から国の第9次へき地保健医療計画によりへき地医療に関する各種情報を共有化するため、へき地医療を支援する情報交換などを行い、総合的なへき地医療対策を支援しています。

[ログイン](#)

あなたは
015151
人目のお客様です。

CONTENTS MENU

- お知らせ**
- リンク集に「長崎県離島医療医師の会(むくせい会)」を追加しました
2002/06/13
 - へき地病院・診療所探訪の都道府県地図更新が完了しました
2002/06/05
 - Yahoo Japanの категорияに登録されました
2002/05/30
 - メールリングリストのウイルス対策について
2002/05/29
 - 求人情報登録について
2001/12/20

- ◆へき地医療最前線◆**
- [第9次へき地保健医療計画の紹介](#)
 - [へき地保健医療対策実施要綱](#)
 - [全国のへき地医療への取り組み](#)
 - [へき地病院・診療所探訪](#)

- ◆情報交換◆**
- [へき地医療掲示板](#)
 - [リンク集](#)
 - [お知らせ](#)
 - [へき地勤務希望の方へ](#)

このホームページはNetscape Navigator 4.0 又はInternet Explorer 4.0以上でご覧ください



公益9事業:8. へき地等の医療を支援する病院等の開設及び運営管理の受託

8. へき地等の医療を支援する病院等の開設及び運営管理の受託

1) 運営施設の管理

- ① 連絡調整会議
- ② 職員研修
- ③ 人事考課
- ④ 経理システム運用
- ⑤ 管理受託施設に関する広報活動
- ⑥ 研修事業
- ⑦ 施設管理事業
- ⑧ 石岡建築設計

2) 開設準備

- ① 滋賀県伊吹町
- ② 福井県大飯町



市立伊東市民病院

へき地保



協会の 支援施設 2004

- 看護師派遣
- 医師派遣



2005/3/31



公益9事業:9. 本部管理業務

A. 就業規則見直し

- ① 確定拠出型 401K
- ② 個人情報保護法案
- ③ コンプライアンス

B. 人事考課制度の開始

C. 執行役員制度の検討

D. 既存施設の運営・管理監査

施設運営管理、管理委託の契約更改、病院機能評価機構
DPCの検討

E. 人材の育成・確保

F. 協会施設との連絡会議

その他:施設との連携強化、
職員医師・会員との交流, 支援
義務明け会員への積極的関与



公立丹南病院

へき地保健医療検討会



問題点

1. 事業開始の基準

- a. Key-person
- b. 支部の合意
- c. 自治体の熱意
- d. 採算が見込める

赤字補填

2. 利益処分

- a. 利益処分のルール
- b. 資産管理
- c. 業績評価

- 1. 医療制度改革
- 2. 地方財政
- 3. 法人監査強化
- 4. ペイオフ
- 5. 民営化
- 6. 臨床研修義務化
- 7. 市町村合併
- 8. 交付税減額

3. 支援施設

- a. 建設資金の調達
- b. 赤字対策(資金繰り)
- c. 支援施設の

4. その他

- a. 職員高齢化対策、マンネリ化
- b. 転勤、job-rotation
- c. へき地支援



お願い

1. 医療制度改革
2. 地方財政
3. 法人監査強化
4. ペイオフ
5. 民営化
6. 臨床研修義務化
7. 市町村合併
8. 交付税減額

今後の課題: 更なるへき地医療の充実に向け

1. これまでの国立病院統廃合

↓
公設民営・協会の運営

↓
へき地医療の拠点化・総合医推進

2. 今後も、国立・社保・労災など

民営化、委託

ぜひ、社団法人 地域医療振興協会をお忘れなく