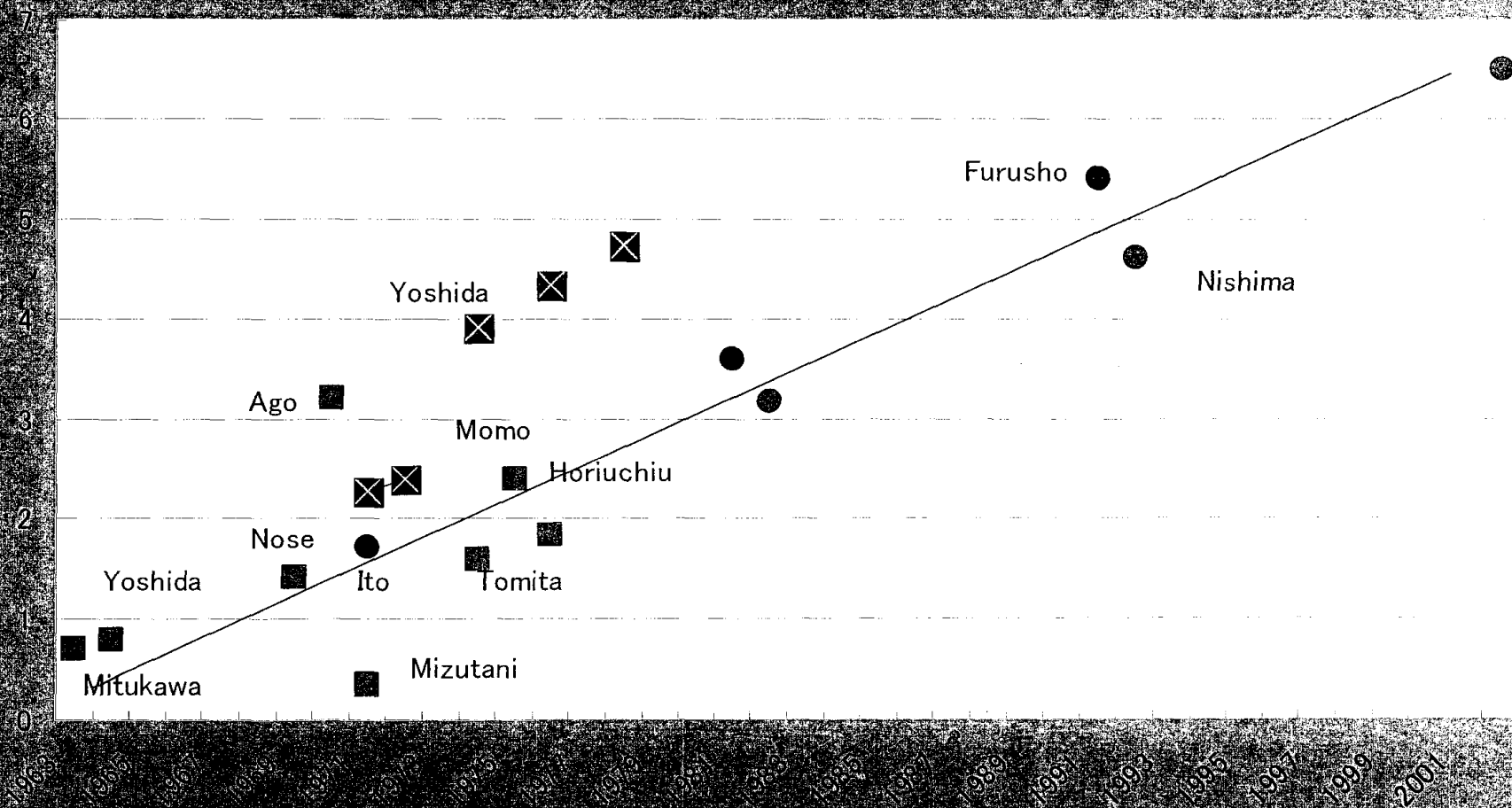


スギ花粉飛散量と気管支喘息、アレルギー性鼻炎患者即時型皮内反応陽性率の年次推移

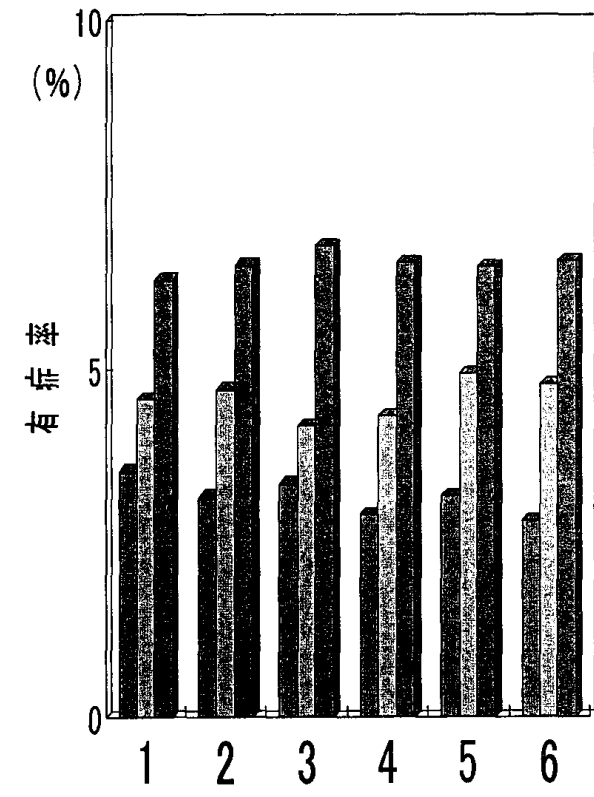
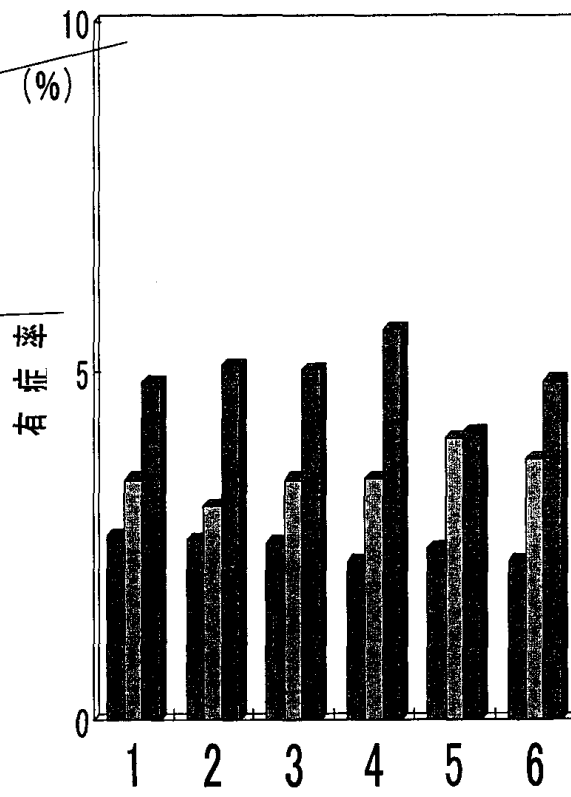
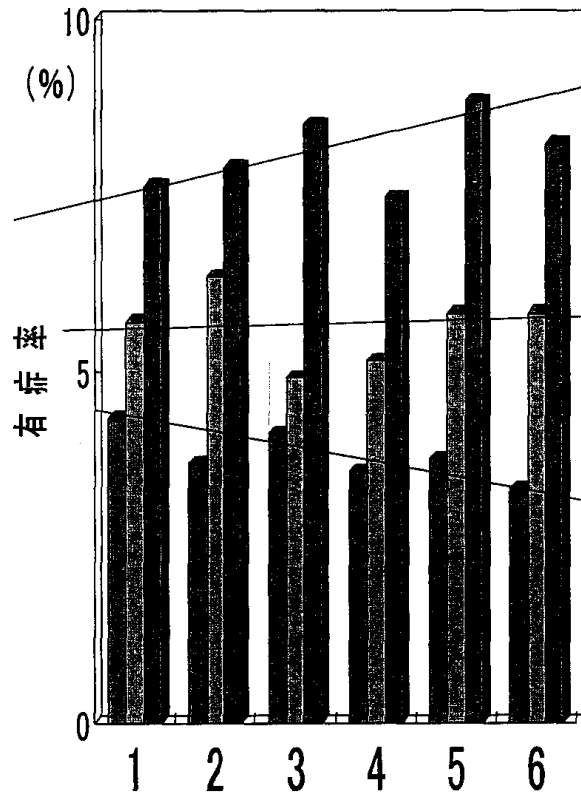
# Prevalence Report of Asthma in Japanese Schoolchildren



男

女

全体



■ '82   ■ '92   ■ '02

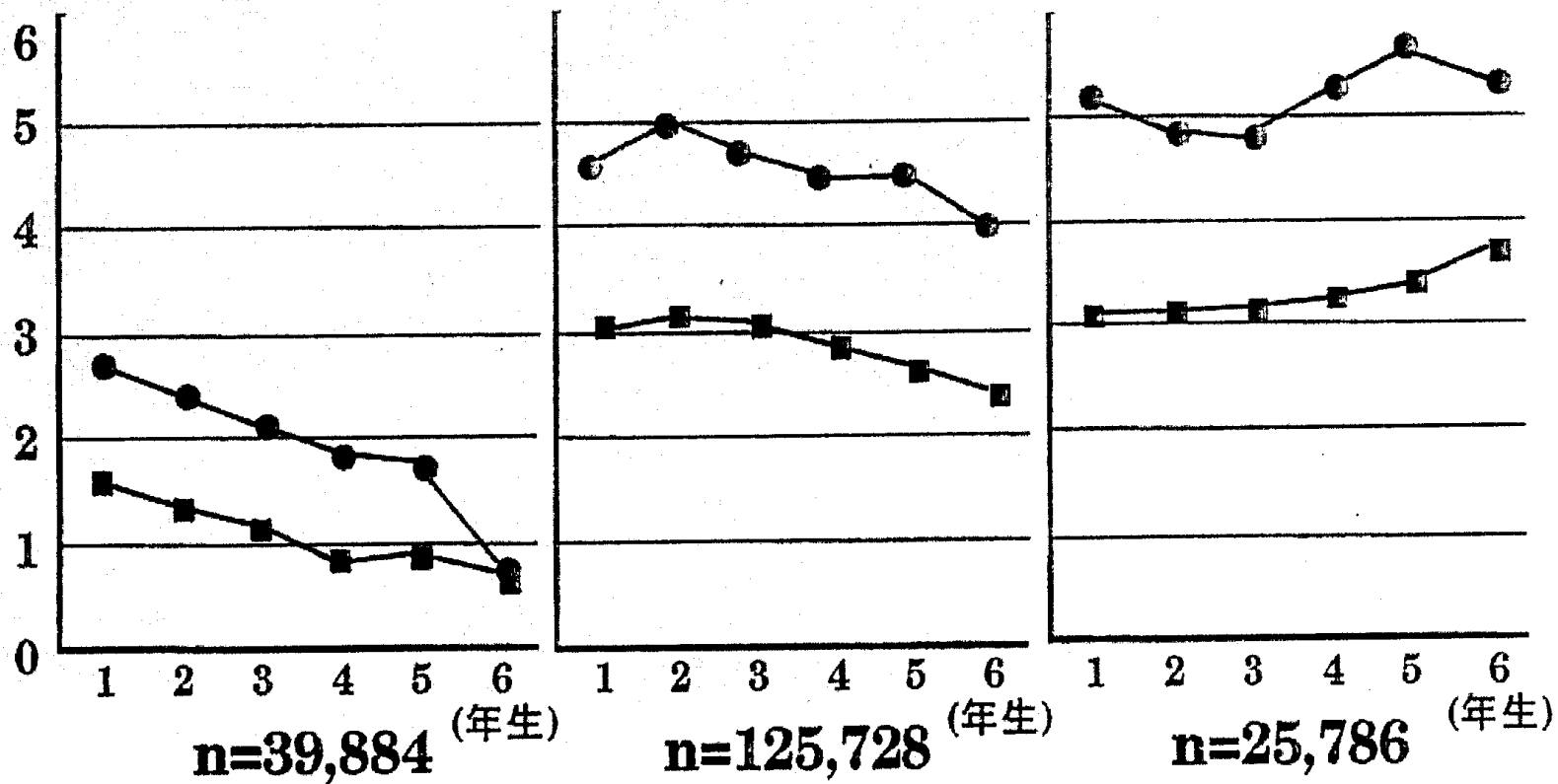
1982年、1992年、2002年における  
男女別・学年別の気管支喘息有症率

有症率(%)

1974年

1980-1984年

1986-1990年



●—● 男児 ■—■ 女児

図4 学年別喘息有症率の推移