

5 受理会議及びケース検討会議について（緊急受理会議を除く）

受理会議は、市区の人口規模30万人以上の所では85.5%、10万人以上30万人未満では84.9%、10万人未満では72.1%の開催率となっているものの、町では43%、村では27.4%の開催率が低い。また、ケース検討会議については、市区の人口規模30万人以上の所では97.1%、10万人以上30万人未満では93.5%、10万人未満では83.8%の開催率となっているものの、町では51.1%、村では34.0%の開催率が低い。

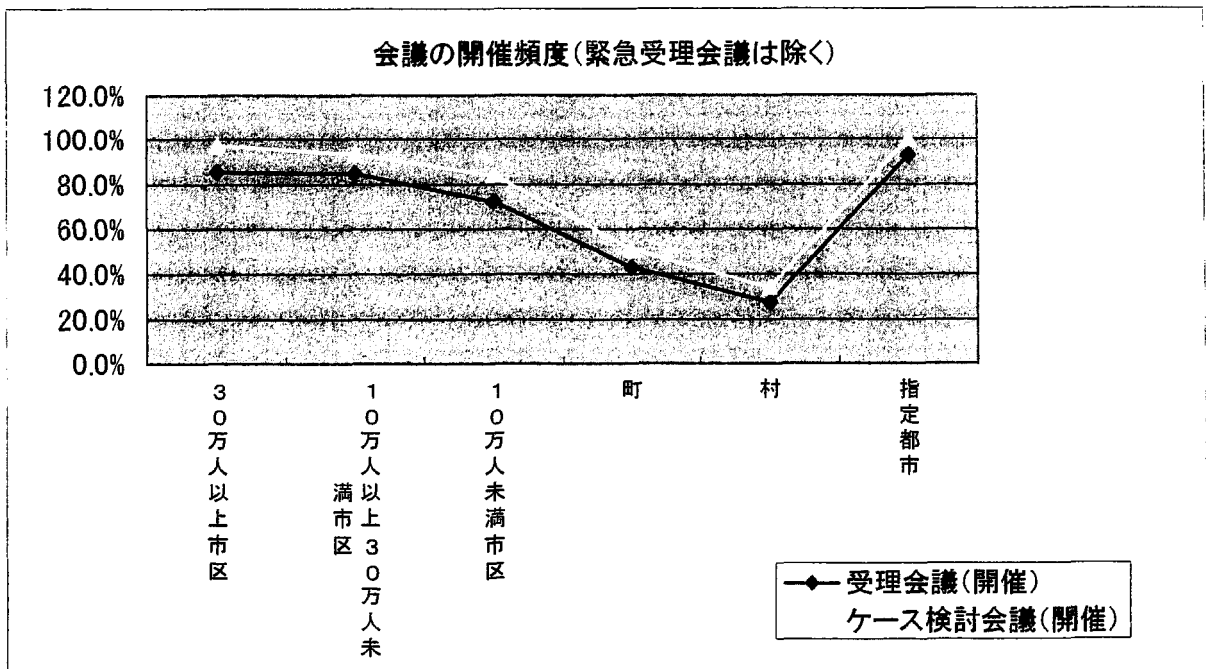
これらの状況から考えると、町や村では相談に関して相談担当者に委ね、組織的な判断や対応ができないなどの課題があると考えられる。

【受理会議】 (上段:当該区分での割合 下段:か所数)

	人口規模区分						合計
	30万人以上市区	10万人以上30万人未満市区	10万人未満市区	町	村	指定都市	
①開催(随時、定期)	85.5%	84.9%	72.1%	43.0%	27.4%	92.9%	51.6%
	59	157	357	561	91	13	1,238
②不開催	14.5%	15.1%	27.9%	57.0%	72.6%	7.1%	48.4%
	10	28	138	743	241	1	1,161
合計	100.0%	100.0%	100.0%	100.0%	100.0%	100.0%	100.0%
	69	185	495	1,304	332	14	2,399

【ケース検討会議】 (上段:当該区分での割合 下段:か所数)

	人口規模区分						合計
	30万人以上市区	10万人以上30万人未満市区	10万人未満市区	町	村	指定都市	
①開催(随時、定期)	97.1%	93.5%	83.8%	51.1%	34.0%	100.0%	60.4%
	67	173	415	666	113	14	1,448
②不開催	2.9%	6.5%	16.2%	48.9%	66.0%	0.0%	39.6%
	2	12	80	638	219	0	951
合計	100%	100%	100%	100%	100%	100%	100%
	69	185	495	1,304	332	14	2,399

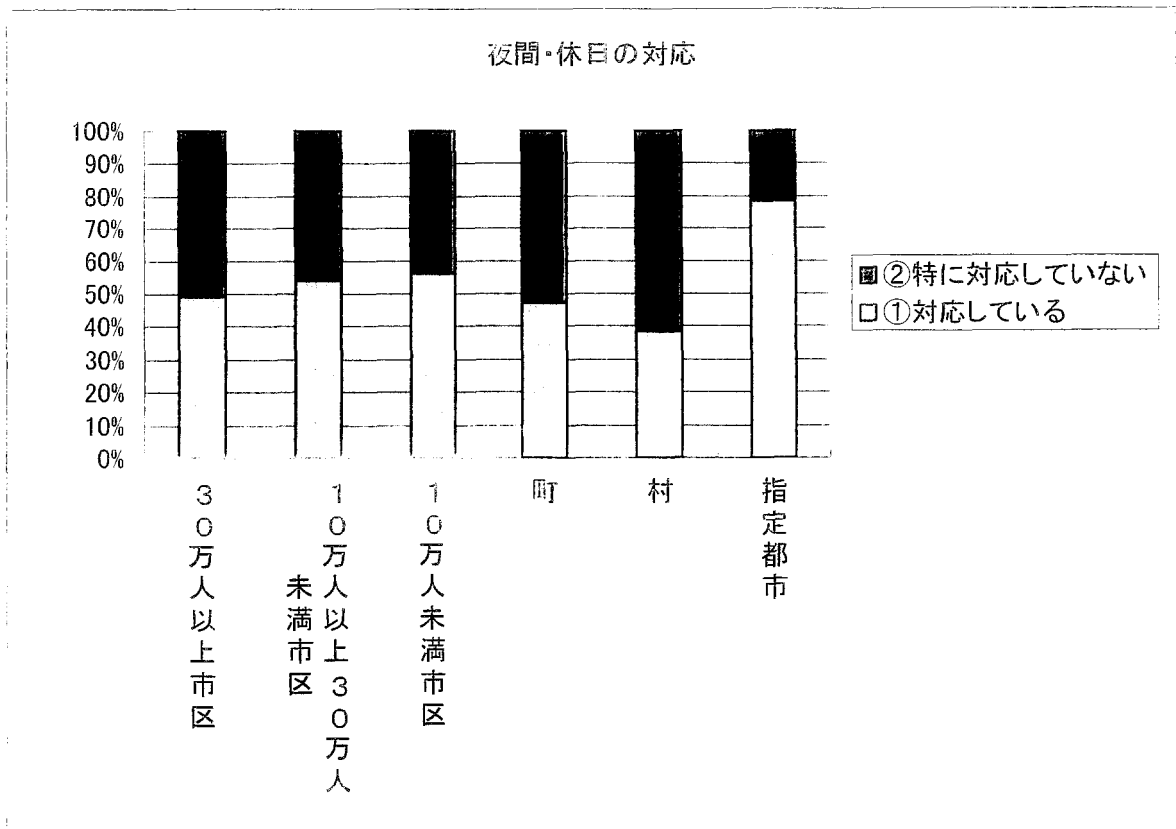


6 夜間・休日の対応について

夜間・休日の対応については、特に対応していない所が、市区の人口規模30万人以上の所では50.7%、10万人以上30万人未満では45.9%、10万人未満では43.8%、町では52.8%、村では61.4%、指定都市でさえも21.4%あり、夜間・休日の対応体制の整備が急務である。

(上段:当該区分での割合 下段:か所数)

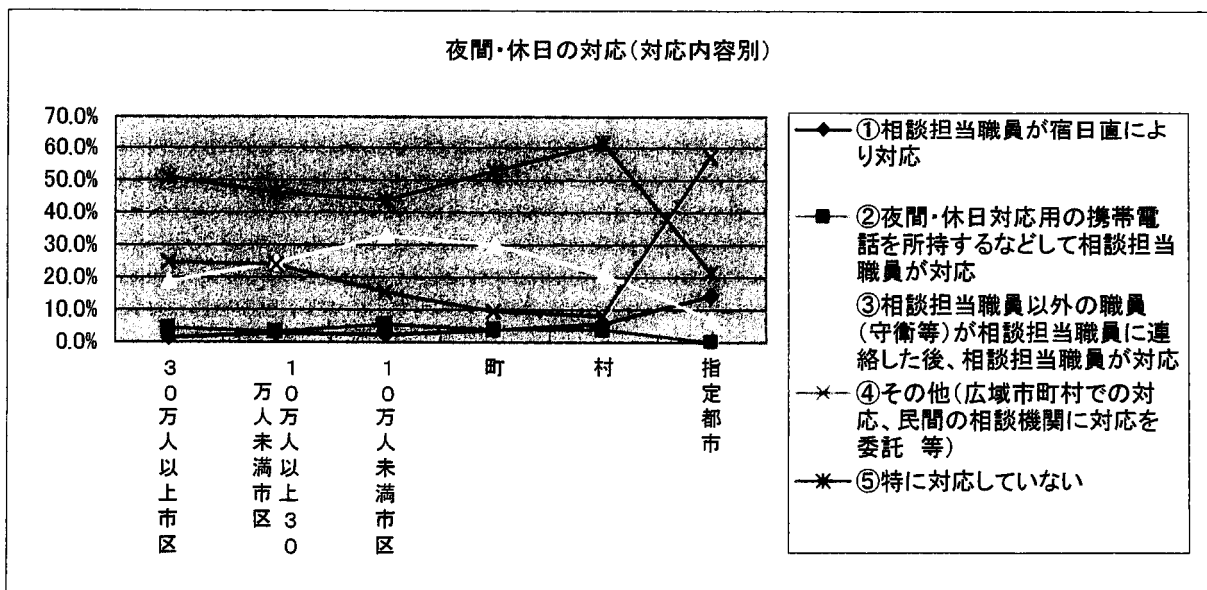
	人口規模区分						合計
	30万人以上 市区	10万人以上 30万人未満市区	10万人未満 市区	町	村	指定都市	
①対応している	49.3%	54.1%	56.2%	47.2%	38.6%	78.6%	48.6%
	34	100	278	616	128	11	1,167
②特に対応していない	50.7%	45.9%	43.8%	52.8%	61.4%	21.4%	51.4%
	35	85	217	688	204	3	1,232
合計	100.0%	100.0%	100.0%	100.0%	100.0%	100.0%	100.0%
	69	185	495	1,304	332	14	2,399



● 夜間・休日の対応(対応内容別)

○ 市区町村数	人口規模区分						合計
	30万人以上 市区	10万人以上 30万人未満 市区	10万人未満 市区	町	村	指定都市	
①相談担当職員が宿日直により対応	1	5	12	50	19	2	89
②夜間・休日対応用の携帯電話を所持するなどして相談担当職員が対応	3	6	28	51	13	0	101
③相談担当職員以外の職員(守衛等)が相談担当職員に連絡した後、相談担当職員が対応	13	45	162	391	69	1	681
④その他(広域市町村での対応、民間の相談機関に対応を委託等)	17	44	76	124	27	8	296
⑤特に対応していない	35	85	217	688	204	3	1,232
合計	69	185	495	1,304	332	14	2,399

○ 割合	人口規模区分						平均
	30万人以上 市区	10万人以上 30万人未満 市区	10万人未満 市区	町	村	指定都市	
①相談担当職員が宿日直により対応	1.4%	2.7%	2.4%	3.8%	5.7%	14.3%	3.7%
②夜間・休日対応用の携帯電話を所持するなどして相談担当職員が対応	4.3%	3.2%	5.7%	3.9%	3.9%	0.0%	4.2%
③相談担当職員以外の職員(守衛等)が相談担当職員に連絡した後、相談担当職員が対応	18.8%	24.3%	32.7%	30.0%	20.8%	7.1%	28.4%
④その他(広域市町村での対応、民間の相談機関に対応を委託等)	24.6%	23.8%	15.4%	9.5%	8.1%	57.1%	12.3%
⑤特に対応していない	50.7%	45.9%	43.8%	52.8%	61.4%	21.4%	51.4%
合計	100.0%	100.0%	100.0%	100.0%	100.0%	100.0%	100.0%

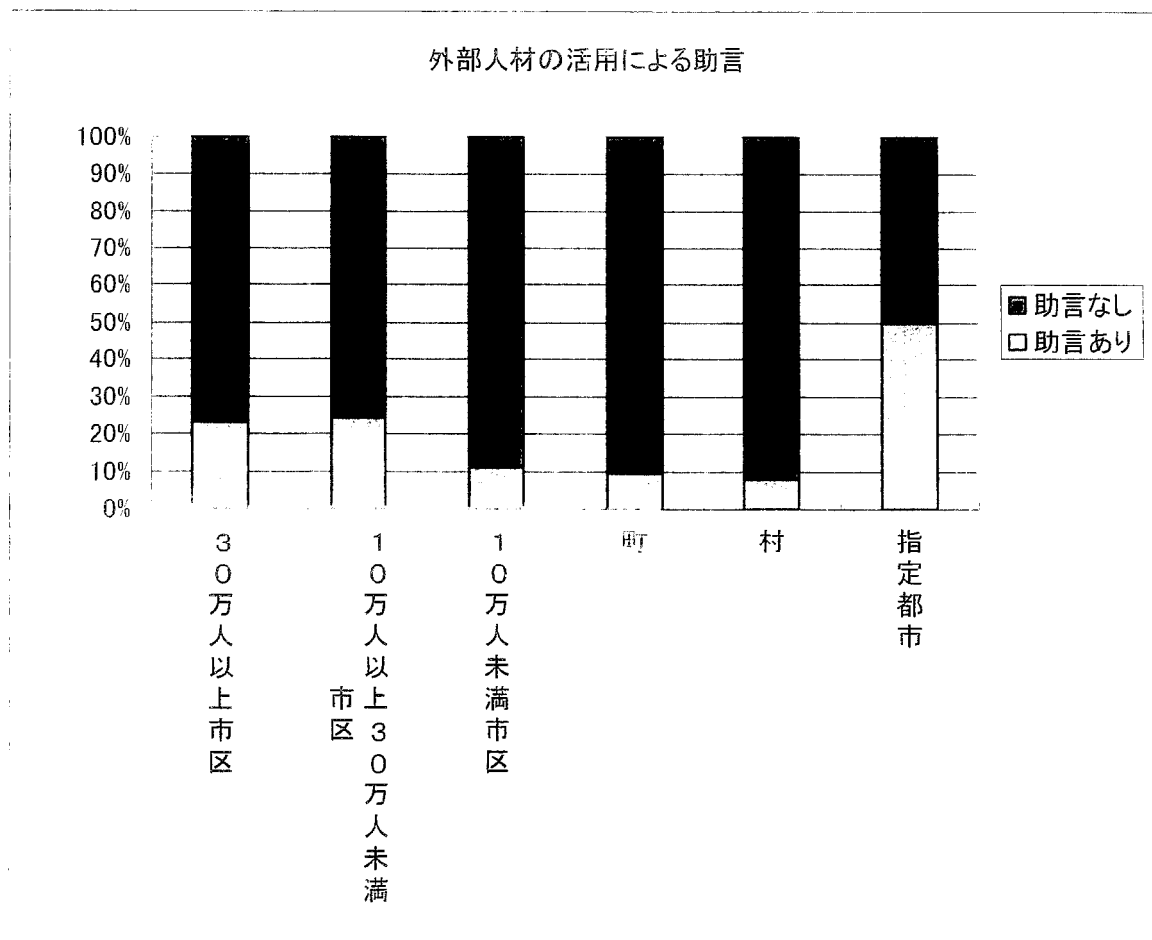


7 外部人材の活用について

外部人材の活用は、児童相談所の支援体制が制度化されていることもあり、活用状況は低調である。市区の人口規模30万人以上の所では76.8%、10万人以上30万人未満では75.7%、10万人未満では88.9%、町では90.3%、村では91.9%、指定都市においても50%が人材の活用による助言体制を取っていない。

(上段:当該区分での割合 下段:か所数)

	人口規模区分						合計
	30万人 以上市区	10万人以上 30万人未満市区	10万人 未満市区	町	村	指定都市	
(1)人材の活用 による助言あり	23.2%	24.3%	11.1%	9.7%	8.1%	50.0%	11.5%
	16	45	55	126	27	7	276
(2)人材の活用 による助言なし	76.8%	75.7%	88.9%	90.3%	91.9%	50.0%	88.5%
	53	140	440	1,178	305	7	2,123
合計	100.0%	100.0%	100.0%	100.0%	100.0%	100.0%	100.0%
	69	185	495	1,304	332	14	2,399



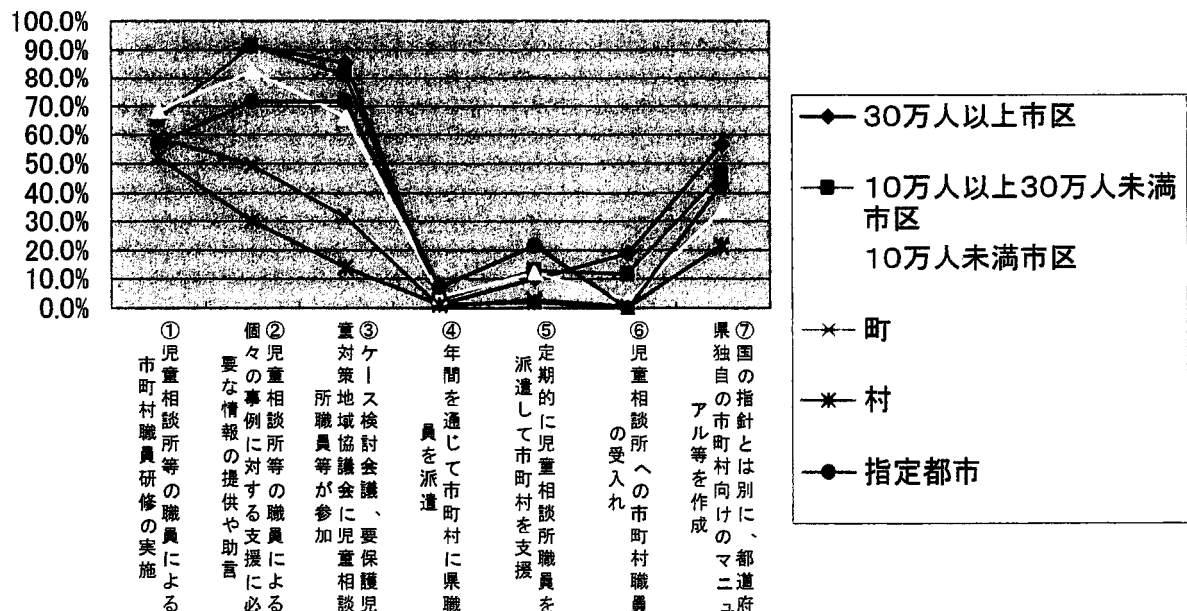
8 都道府県（児童相談所等）からの後方支援の状況について（複数回答）

都道府県（児童相談所等）からの支援の状況は、人口規模に影響されることのない項目であるにもかかわらず、実施率に違いが生じている。例えば、児童相談所の職員等による市区町村職員研修の実施状況は、市区の人口規模30万人以上では65.2%、10万人以上30万人未満では65.4%、10万人未満では68.5%、町では58.7%、村では52.1%、指定都市では57.1%となっている。

（上段：当該区分での割合 下段：か所数）

	人口規模区分						合計
	30万人以上市区	10万人以上30万人未満市区	10万人未満市区	町	村	指定都市	
① 児童相談所等の職員による市区町村職員研修の実施	65.2%	65.4%	68.5%	58.7%	52.1%	57.1%	60.5%
	45	121	339	766	173	8	1,452
② 児童相談所等の職員による個々の事例に対する支援に必要な情報の提供や助言	91.3%	91.4%	82.4%	49.6%	30.1%	71.4%	58.2%
	63	169	408	647	100	10	1,397
③ ケース検討会議、要保護児童対策地域協議会に児童相談所職員等が参加	85.5%	81.1%	66.1%	31.8%	13.9%	71.4%	41.9%
	59	150	327	415	46	10	1,007
④ 年間を通じて市区町村に県職員を派遣	1.4%	2.7%	3.8%	0.8%	1.2%	7.1%	1.7%
	1	5	19	11	4	1	41
⑤ 定期的に児童相談所職員を派遣して市区町村を支援	10.1%	13.0%	12.1%	3.0%	2.1%	21.4%	5.8%
	7	24	60	39	7	3	140
⑥ 児童相談所への市区町村職員の受入れ	18.8%	11.9%	2.6%	0.8%	0.3%	0.0%	2.5%
	13	22	13	10	1	0	59
⑦ 国の指針とは別に、都道府県独自の市区町村向けのマニュアル等を作成	56.5%	46.5%	34.1%	21.0%	21.7%	42.9%	26.9%
	39	86	169	274	72	6	646
合計	100%	100%	100%	100%	100%	100%	100%
	69	185	495	1,304	332	14	2,399

都道府県（児童相談所等）からの後方支援【複数回答】



9 業務マニュアルの作成状況について

業務マニュアルは、それぞれの自治体に適したものの作成が必要であるが、作成しているのは、市区の人口規模30万人以上の所では81.2%、10万人以上30万人未満では71.9%、10万人未満では53.1%、町では46.1%、村では39.8%、指定都市では85.7%となっている。

(上段:当該区分での割合 下段:か所数)

	人口規模区分						合計
	30万人以上 市区	10万人以上 30万人未満市区	10万人未満 市区	町	村	指定都市	
①作成済	81.2%	71.9%	53.1%	46.1%	39.8%	85.7%	49.9%
	56	133	263	601	132	12	1,197
②未作成	18.8%	28.1%	46.9%	53.9%	60.2%	14.3%	50.1%
	13	52	232	703	200	2	1,202
合計	100.0%	100.0%	100.0%	100.0%	100.0%	100.0%	100.0%
	69	185	495	1,304	332	14	2,399

