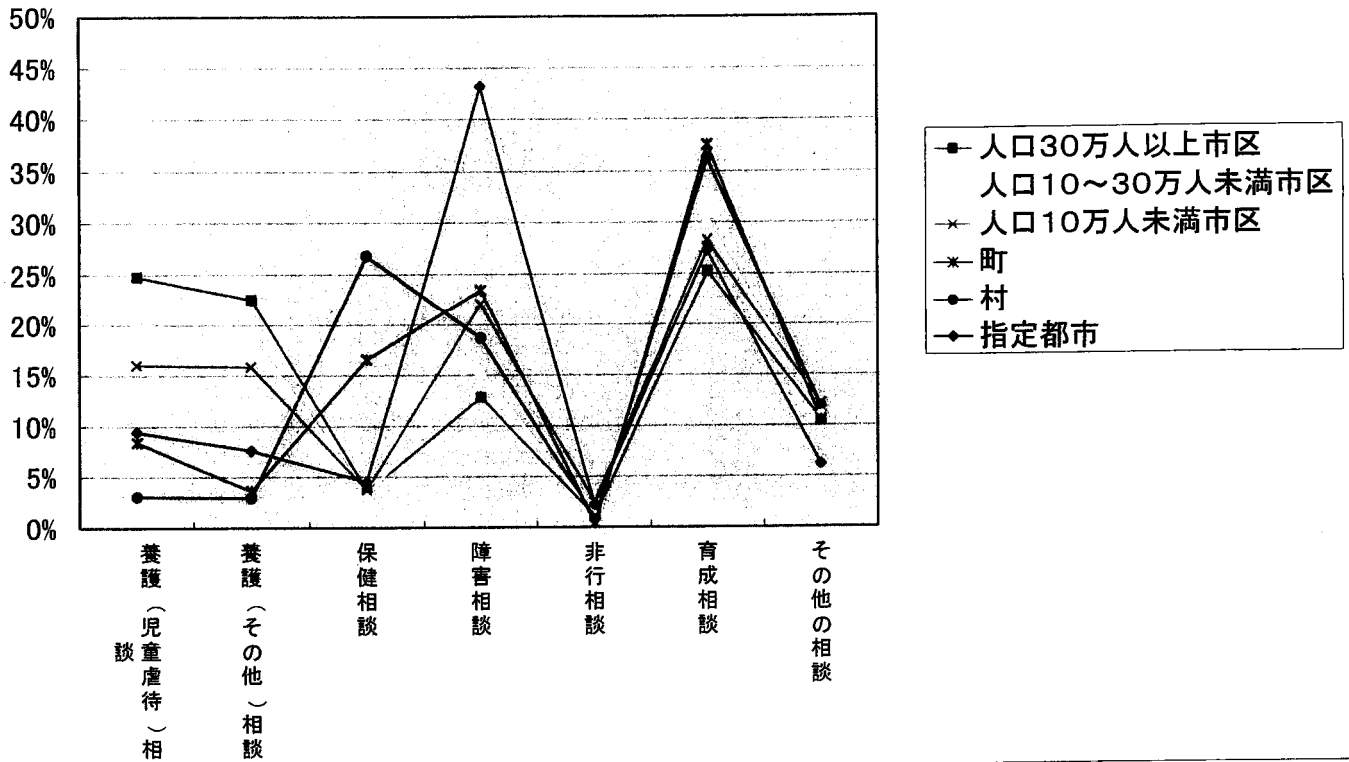
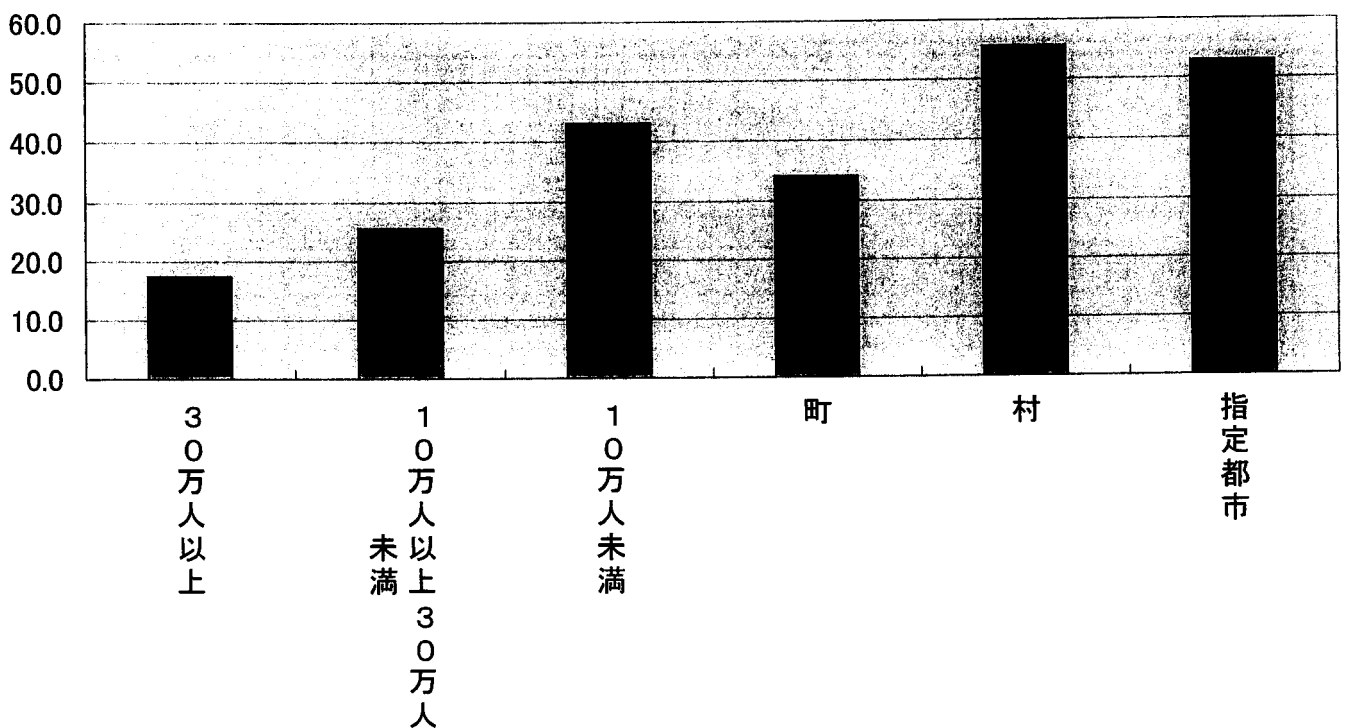


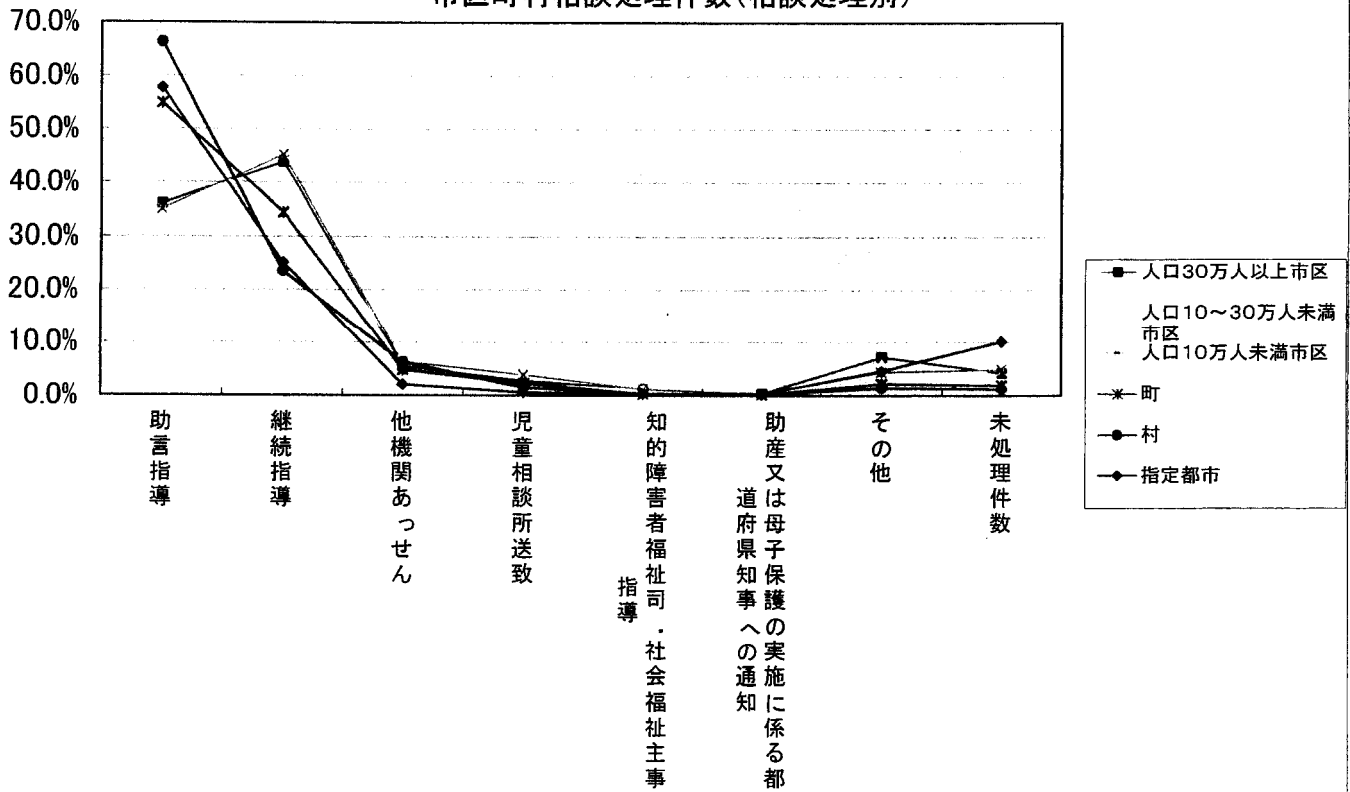
市区町村相談処理件数(相談内容別)



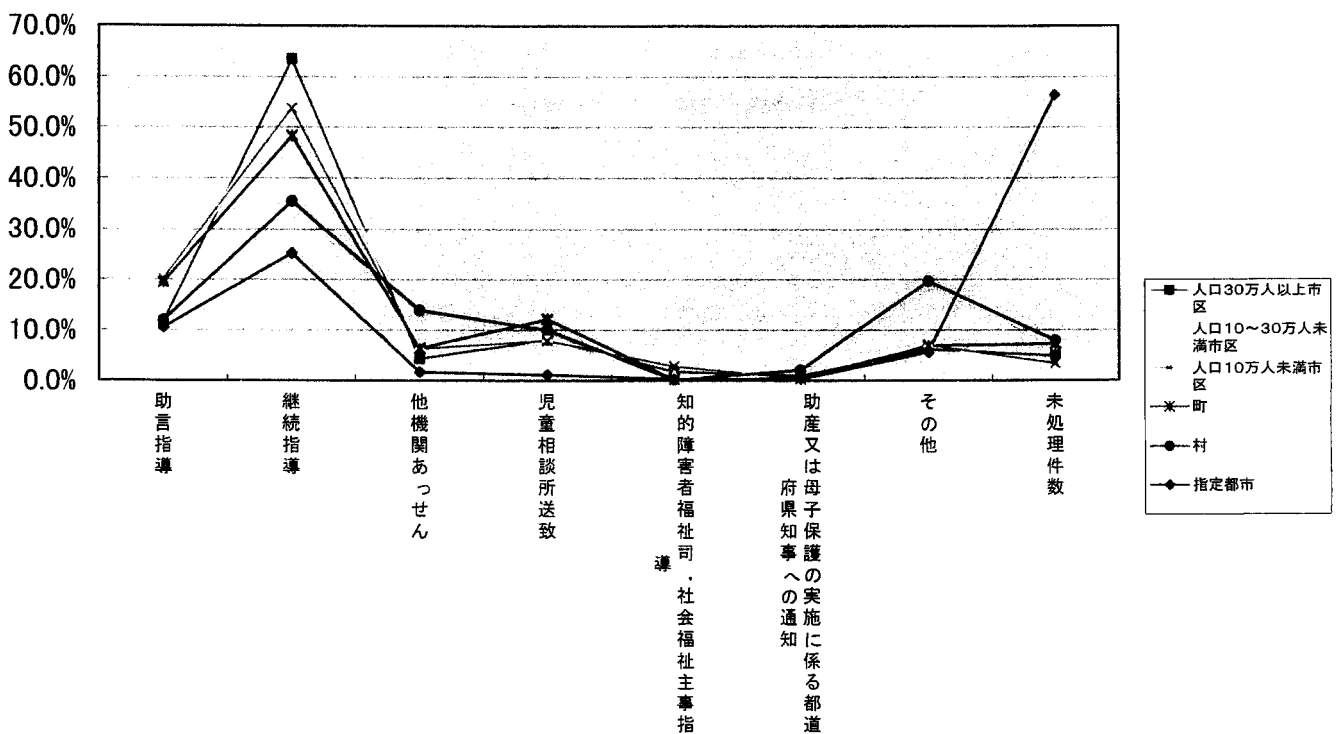
平均人口(53,422人)あたりの相談件数



市区町村相談処理件数(相談処理別)



市区町村相談処理件数(児童虐待相談)(相談処理別)



● 受理会議の開催頻度(緊急受理会議は除く)

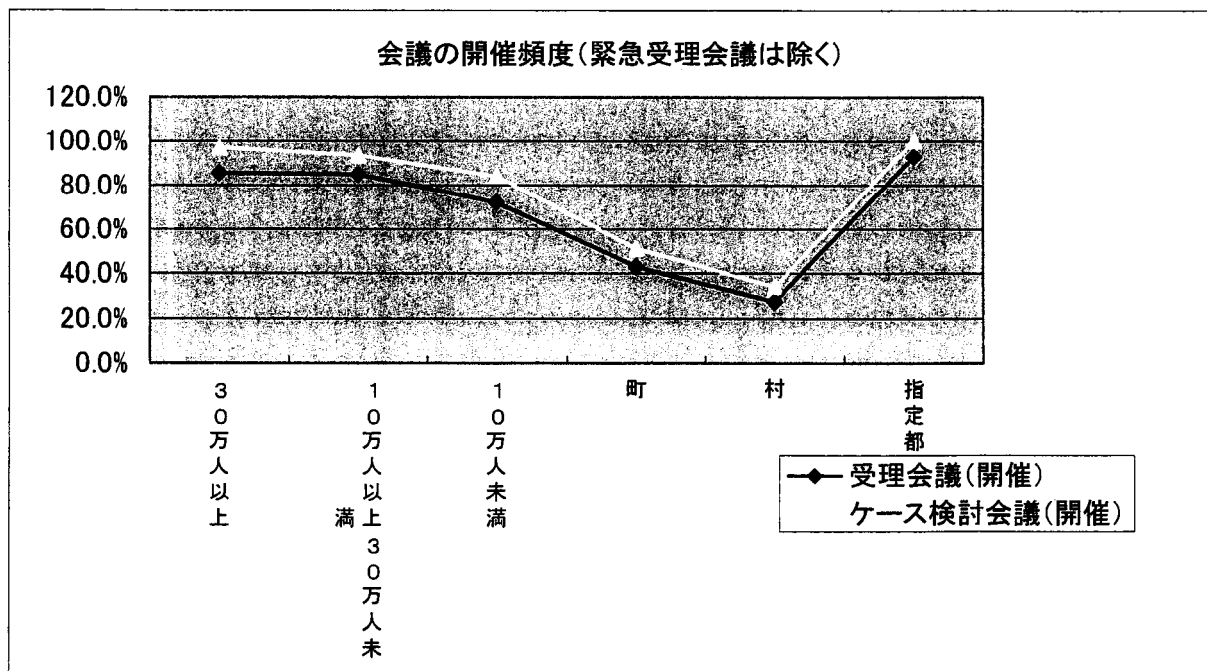
○ 市区町村数	人口規模区分						合計
	30万人以上	10万人以上 30万人未満	10万人未満	町	村	指定都市	
①開催(随時、定期)	59	157	357	561	91	13	1,238
②不開催	10	28	138	743	241	1	1,161
合計	69	185	495	1,304	332	14	2,399

○ 割合	人口規模区分						平均
	30万人以上	10万人以上 30万人未満	10万人未満	町	村	指定都市	
①開催(随時、定期)	85.5%	84.9%	72.1%	43.0%	27.4%	92.9%	51.6%
②不開催	14.5%	15.1%	27.9%	57.0%	72.6%	7.1%	48.4%
合計	100.0%	100.0%	100.0%	100.0%	100.0%	100.0%	100.0%

● ケース検討会議の開催頻度

○ 市区町村数	人口規模区分						合計
	30万人以上	10万人以上 30万人未満	10万人未満	町	村	指定都市	
①開催(随時、定期)	67	173	415	666	113	14	1,448
②不開催	2	12	80	638	219	0	951
合計	69	185	495	1,304	332	14	2,399

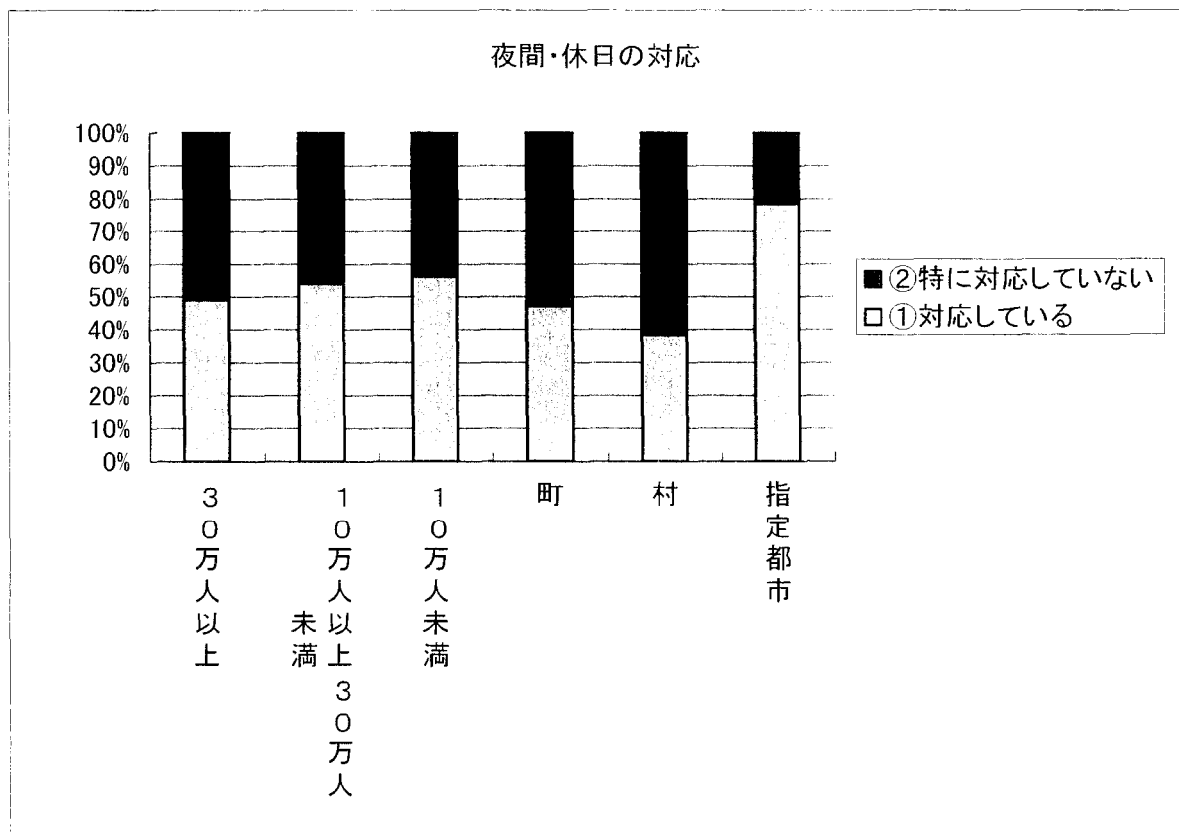
○ 割合	人口規模区分						平均
	30万人以上	10万人以上 30万人未満	10万人未満	町	村	指定都市	
①開催(随時、定期)	97.1%	93.5%	83.8%	51.1%	34.0%	100.0%	60.4%
②不開催	2.9%	6.5%	16.2%	48.9%	66.0%	0.0%	39.6%
合計	100.0%	100.0%	100.0%	100.0%	100.0%	100.0%	100.0%



## ● 夜間・休日の対応

○ 市区町村数	人口規模区分						合計
	30万人以上	10万人以上 30万人未満	10万人未満	町	村	指定都市	
①対応している	34	100	278	616	128	11	1,167
②特に対応していない	35	85	217	688	204	3	1,232
合計	69	185	495	1,304	332	14	2,399

○ 割合	人口規模区分						平均
	30万人以上	10万人以上 30万人未満	10万人未満	町	村	指定都市	
①対応している	49.3%	54.1%	56.2%	47.2%	38.6%	78.6%	48.6%
②特に対応していない	50.7%	45.9%	43.8%	52.8%	61.4%	21.4%	51.4%
合計	100.0%	100.0%	100.0%	100.0%	100.0%	100.0%	100.0%



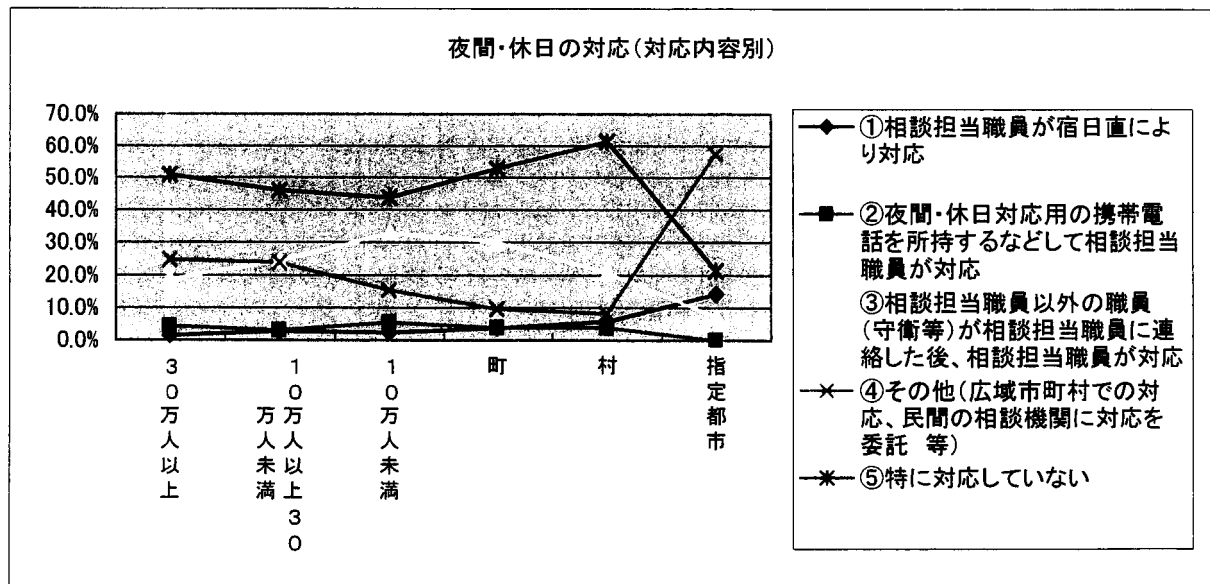
● 夜間・休日の対応(対応内容別)

○ 市区町村数

	人口規模区分						合計
	30万人以上	10万人以上 30万人未満	10万人未満	町	村	指定都市	
①相談担当職員が宿日直により対応	1	5	12	50	19	2	89
②夜間・休日対応用の携帯電話を所持するなどして相談担当職員が対応	3	6	28	51	13	0	101
③相談担当職員以外の職員(守衛等)が相談担当職員に連絡した後、相談担当職員が対応	13	45	162	391	69	1	681
④その他(広域市町村での対応、民間の相談機関に対応を委託等)	17	44	76	124	27	8	296
⑤特に対応していない	35	85	217	688	204	3	1,232
合計	69	185	495	1,304	332	14	2,399

○ 割合

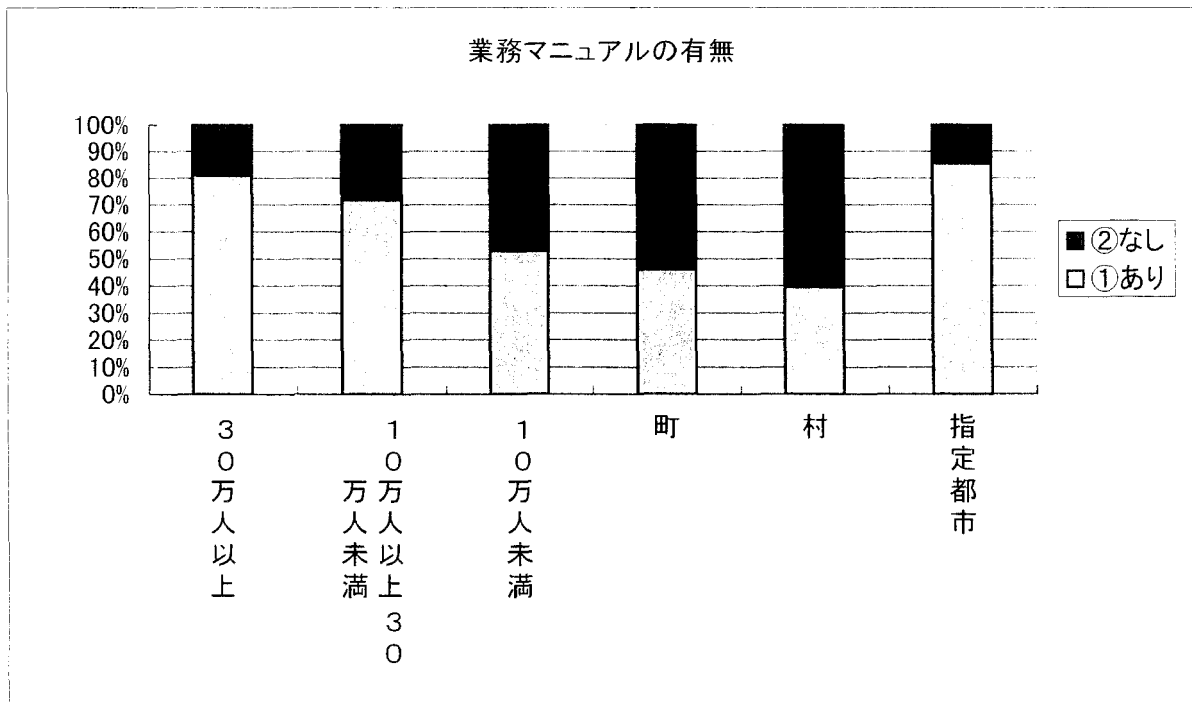
	人口規模区分						平均
	30万人以上	10万人以上 30万人未満	10万人未満	町	村	指定都市	
①相談担当職員が宿日直により対応	1.4%	2.7%	2.4%	3.8%	5.7%	14.3%	3.7%
②夜間・休日対応用の携帯電話を所持するなどして相談担当職員が対応	4.3%	3.2%	5.7%	3.9%	3.9%	0.0%	4.2%
③相談担当職員以外の職員(守衛等)が相談担当職員に連絡した後、相談担当職員が対応	18.8%	24.3%	32.7%	30.0%	20.8%	7.1%	28.4%
④その他(広域市町村での対応、民間の相談機関に対応を委託等)	24.6%	23.8%	15.4%	9.5%	8.1%	57.1%	12.3%
⑤特に対応していない	50.7%	45.9%	43.8%	52.8%	61.4%	21.4%	51.4%
合計	100.0%	100.0%	100.0%	100.0%	100.0%	100.0%	100.0%



● 業務マニュアルの有無

○ 市区町村数	人口規模区分						合計
	30万人以上	10万人以上 30万人未満	10万人未満	町	村	指定都市	
①あり	56	133	263	601	132	12	1,197
②なし	13	52	232	703	200	2	1,202
合計	69	185	495	1,304	332	14	2,399

○ 割合	人口規模区分						平均
	30万人以上	10万人以上 30万人未満	10万人未満	町	村	指定都市	
①あり	81.2%	71.9%	53.1%	46.1%	39.8%	85.7%	49.9%
②なし	18.8%	28.1%	46.9%	53.9%	60.2%	14.3%	50.1%
合計	100.0%	100.0%	100.0%	100.0%	100.0%	100.0%	100.0%



● 都道府県(児童相談所等)からの後方支援(複数回答)

○ 市区町村数

	人口規模区分						合計
	30万人以上	10万人以上 30万人未満	10万人未満	町	村	指定都市	
①児童相談所等の職員による市町村職員研修の実施	45	120	339	766	173	8	1,451
②児童相談所等の職員による個々の事例に対する支援に必要な情報の提供や助言	63	168	408	647	100	10	1,396
③ケース検討会議、要保護児童対策地域協議会に児童相談所職員等が参加	59	149	327	415	46	10	1,006
④年間を通じて市町村に県職員を派遣	1	5	19	11	4	1	41
⑤定期的に児童相談所職員を派遣して市町村を支援	7	24	60	39	7	3	140
⑥児童相談所への市町村職員の受入れ	13	22	13	10	1	0	59
⑦国の指針とは別に、都道府県独自の市町村向けのマニュアル等を作成	39	86	169	274	72	6	646
市区町村数	69	185	495	1,304	332	14	2,399

○ 割合

	人口規模区分						平均
	30万人以上	10万人以上 30万人未満	10万人未満	町	村	指定都市	
①児童相談所等の職員による市町村職員研修の実施	65.2%	64.9%	68.5%	58.7%	52.1%	57.1%	60.5%
②児童相談所等の職員による個々の事例に対する支援に必要な情報の提供や助言	91.3%	90.8%	82.4%	49.6%	30.1%	71.4%	58.2%
③ケース検討会議、要保護児童対策地域協議会に児童相談所職員等が参加	85.5%	80.5%	66.1%	31.8%	13.9%	71.4%	41.9%
④年間を通じて市町村に県職員を派遣	1.4%	2.7%	3.8%	0.8%	1.2%	7.1%	1.7%
⑤定期的に児童相談所職員を派遣して市町村を支援	10.1%	13.0%	12.1%	3.0%	2.1%	21.4%	5.8%
⑥児童相談所への市町村職員の受入れ	18.8%	11.9%	2.6%	0.8%	0.3%	0.0%	2.5%
⑦国の指針とは別に、都道府県独自の市町村向けのマニュアル等を作成	56.5%	46.5%	34.1%	21.0%	21.7%	42.9%	26.9%

都道府県(児童相談所等)からの後方支援【複数回答】

