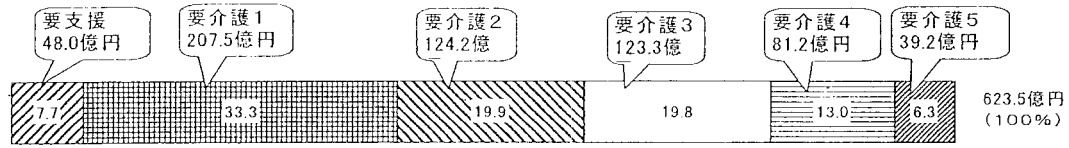


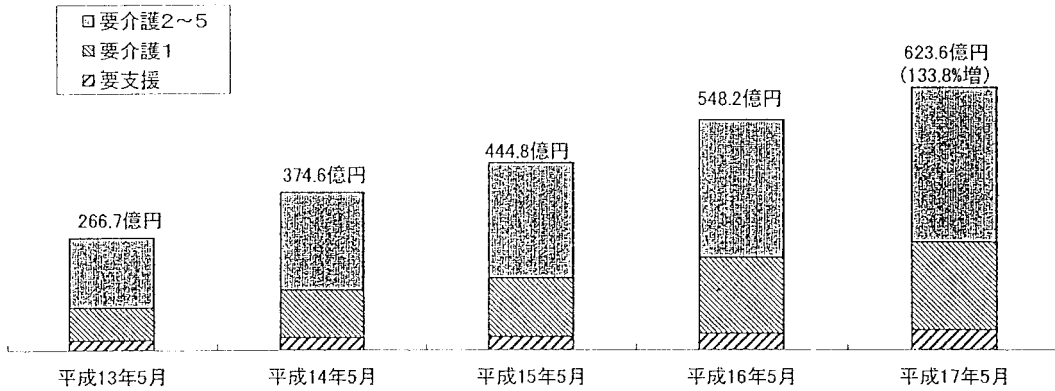
通所介護

(費用の状況)



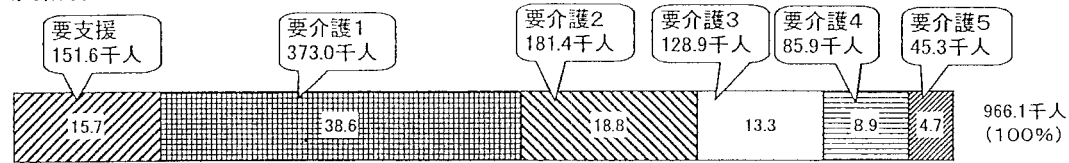
出典：介護給付費実態調査（平成17年5月審査分）

(費用の推移)



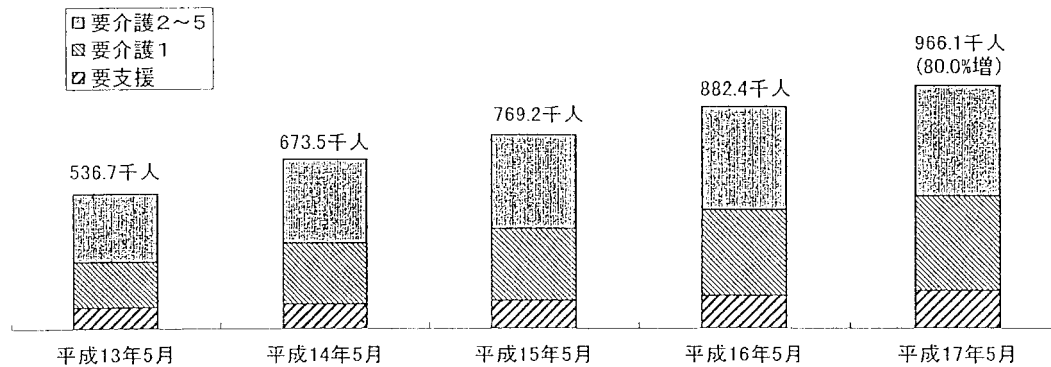
出典：介護給付費実態調査（平成17年5月審査分）

(受給者の状況)



出典：介護給付費実態調査（平成17年5月審査分）

(受給者の推移)



出典：介護給付費実態調査（平成17年5月審査分）

(事業所の状況)

	請求事業所数	件数 (単位:千件)	実日数 (単位:千日)	単位数 (単位:千単位)	費用額 (単位:百万円)
15.5	11,830	807	5,319	4,384,993	44,483
16.5	14,251	932	6,376	5,401,365	54,815
17.5	17,287	1,027	7,158	6,141,681	62,344

出典：介護給付費実態調査（平成17年5月審査分）

通所介護の請求回数（日数）、構成割合、要介護度別

（単位：千回）

	計	要支援等	要介護1	要介護2	要介護3	要介護4	要介護5
通所介護（計）	7 345.8	771.6	2 697.4	1 583.0	1 168.4	761.6	363.8
	100.0%	10.5%	36.7%	21.6%	15.9%	10.4%	5.0%
入浴介助加算*	4 855.4	463.1	1 893.9	1 140.3	792.2	425.8	140.0
	100.0%	9.5%	39.0%	23.5%	16.3%	8.8%	2.9%
特別入浴介助加算*	679.9	2.8	64.7	95.9	149.4	202.9	164.2
	100.0%	0.4%	9.5%	14.1%	22.0%	29.8%	24.1%

注：1 通所介護（計）は、基本算定項目を計上したものであり、加算項目は計上していない。

2 *は日数を集計している。

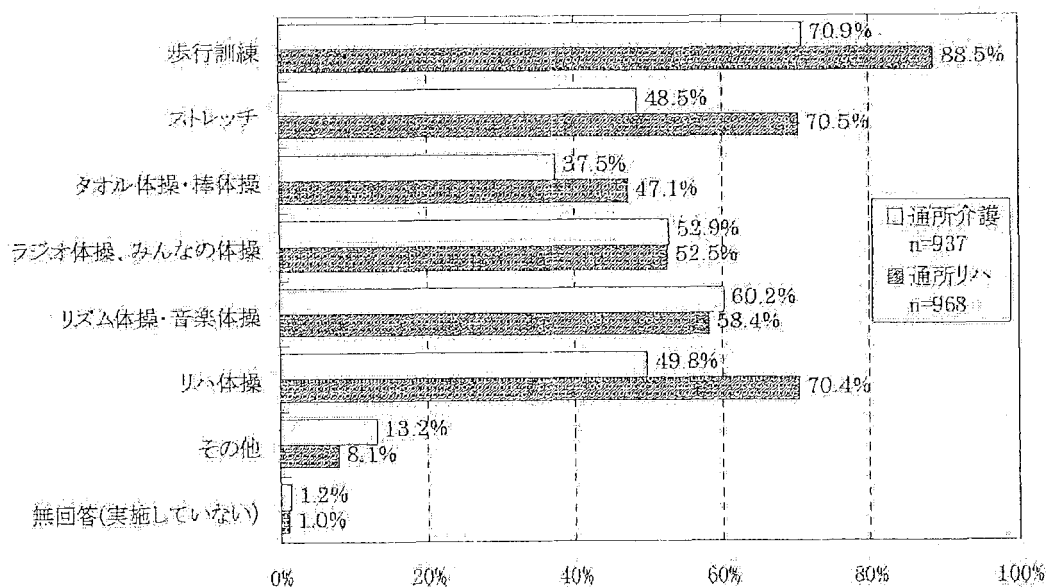
出典：介護給付費実態調査（平成17年6月審査分）

(6) 具体的な活動メニュー（通所介護問 13、通所リハ問 14）

① 健康維持・体操

健康維持・体操では、「歩行訓練」が「通所介護」で70.9%、「通所リハ」で88.5%と、ともに最も多く挙げられ、次いで、「通所介護」では「リズム体操・音楽体操」が60.2%、「ラジオ体操、みんなの体操」が52.9%の回答があり、「通所リハ」では「ストレッチ」が70.5%、「リハ体操」が70.4%の回答があった。

図表 2-2-6 健康維持・体操（複数回答）

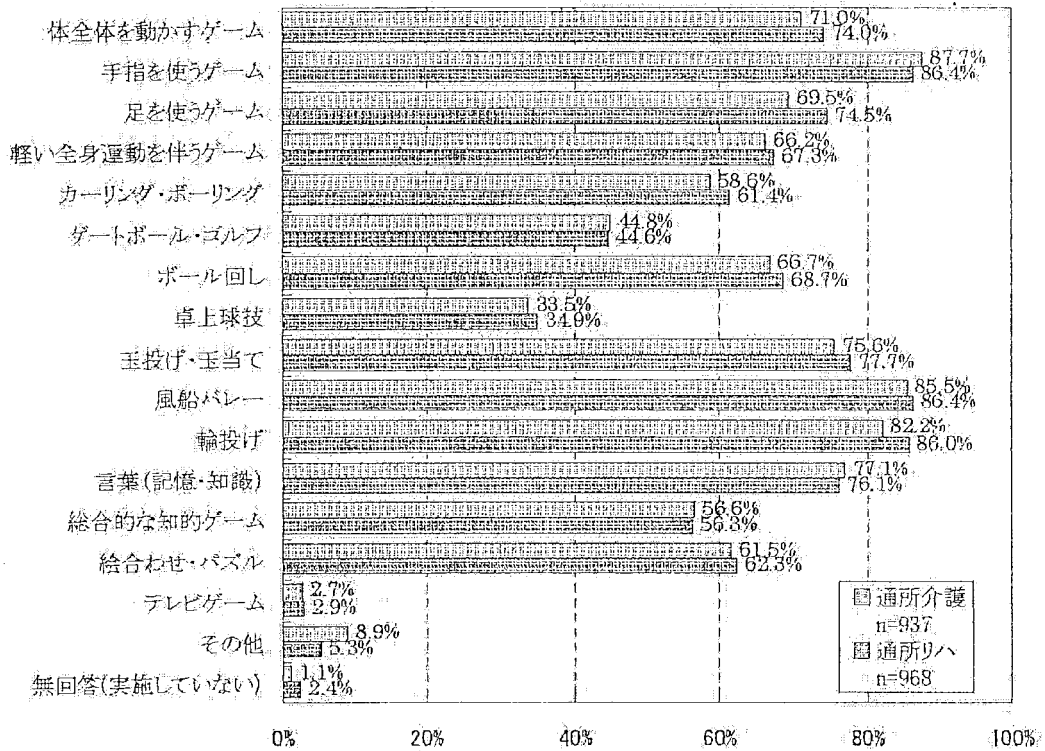


② ゲーム

ゲームについては、「通所介護」では「手指を使うゲーム」(87.7%)が最も多く、次いで「風船バレー」(85.5%)、「輪投げ」(82.2%)が挙げられていた。

「通所リハ」では多かった順に「風船バレー」(86.4%)、「手指を使うゲーム」(86.4%)、「輪投げ」(86.0%)だった。

図表 2-2-7 ゲーム (複数回答)

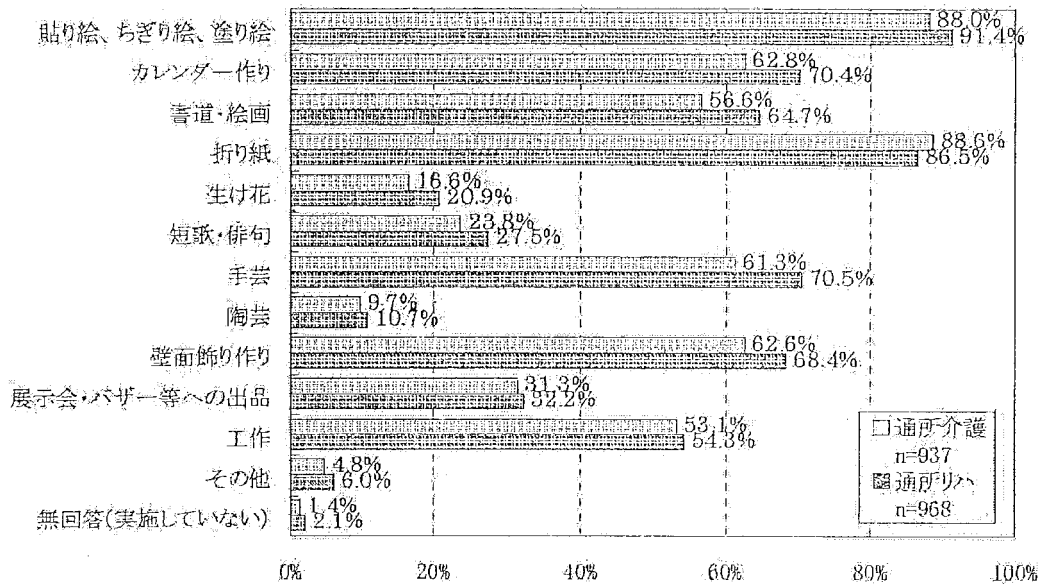


③ 創作・手芸

創作・手芸については、「通所介護」では多かった順に「折り紙」(88.6%)、「貼り絵、ちぎり絵、塗り絵」(88.0%)だった。これらは9割近くの事業所で行われていた。

「通所リハ」では「貼り絵、ちぎり絵、塗り絵」(91.4%)が最も多く、次いで「折り紙」(86.5%)が挙げられていた。

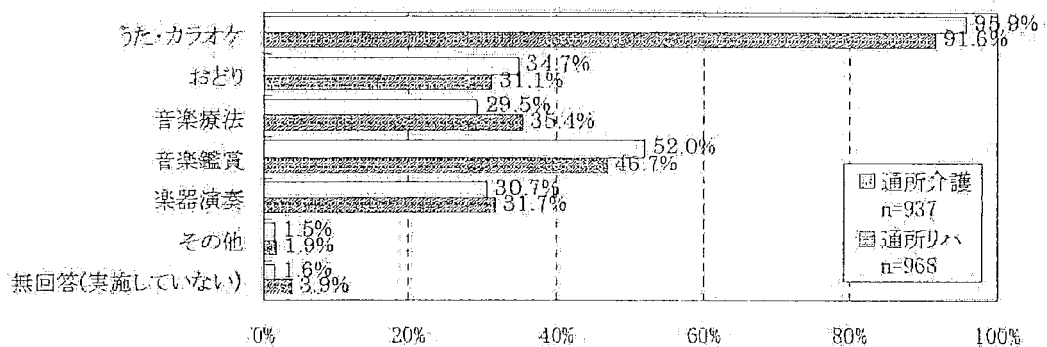
図表 2-2-8 創作・手芸 (複数回答)



④ 音楽

音楽については、「うた・カラオケ」が「通所介護」・「通所リハ」とともに多く、それぞれ95.9%・91.6%であった。

図表 2-2-9 音楽 (複数回答)

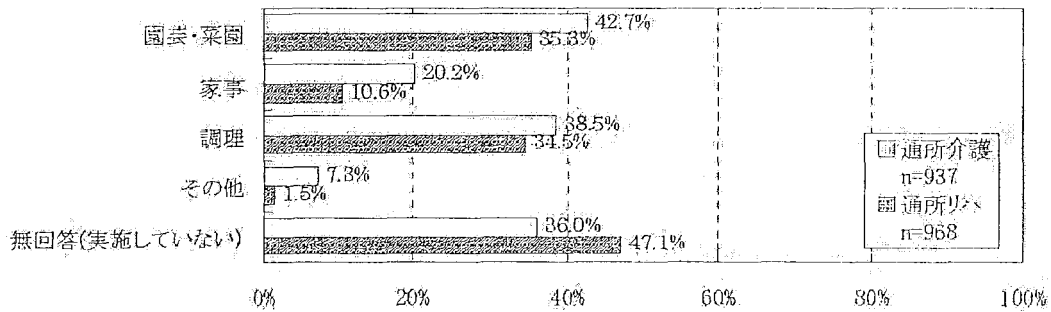


⑤ 生活

生活については、「通所介護」は「園芸・菜園」(42.7%)が最も多く、次いで「調理」(38.5%)が挙げられていた。「通所リハ」は「園芸・菜園」が35.3%、「調理」が34.5%だった。

一方、実施していない事業所が「通所介護」で36.0%、「通所リハ」で47.1%にのぼっていた。

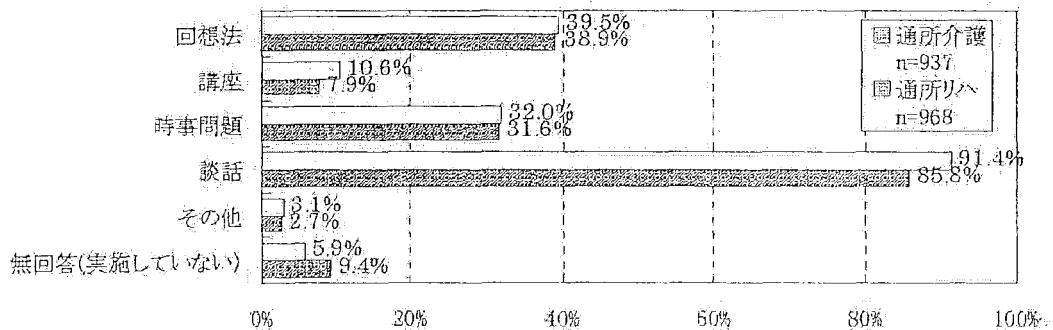
図表 2-2-10 生活 (複数回答)



⑥ 会話・語らい

会話・語らいについては、「談話」が最も多く「通所介護」で91.4%、「通所リハ」で85.8%であった。

図表 2-2-11 会話・語らい (複数回答)

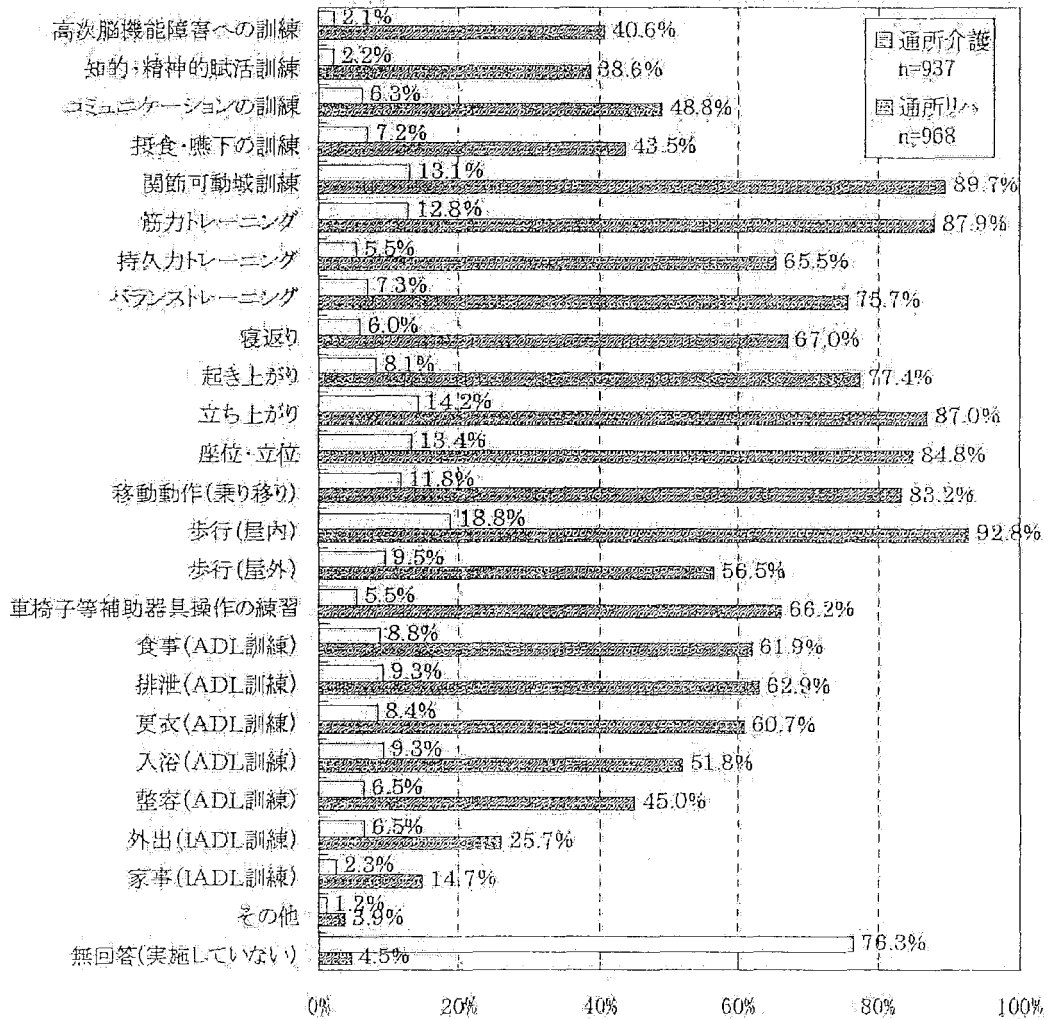


⑦ リハビリテーション（医師の管理の下）

リハビリテーション（医師の管理の下）については、「通所介護」の回答は無回答が76.3%で多く、具体的な回答があった中では、「歩行（屋内）」が18.8%で最も多かった。

一方、「通所リハ」の無回答は4.5%であり、「歩行（屋内）」（92.8%）、「関節可動域訓練」（89.7%）、「筋力トレーニング」（87.9%）、「立ち上がり」（87.0%）だった。

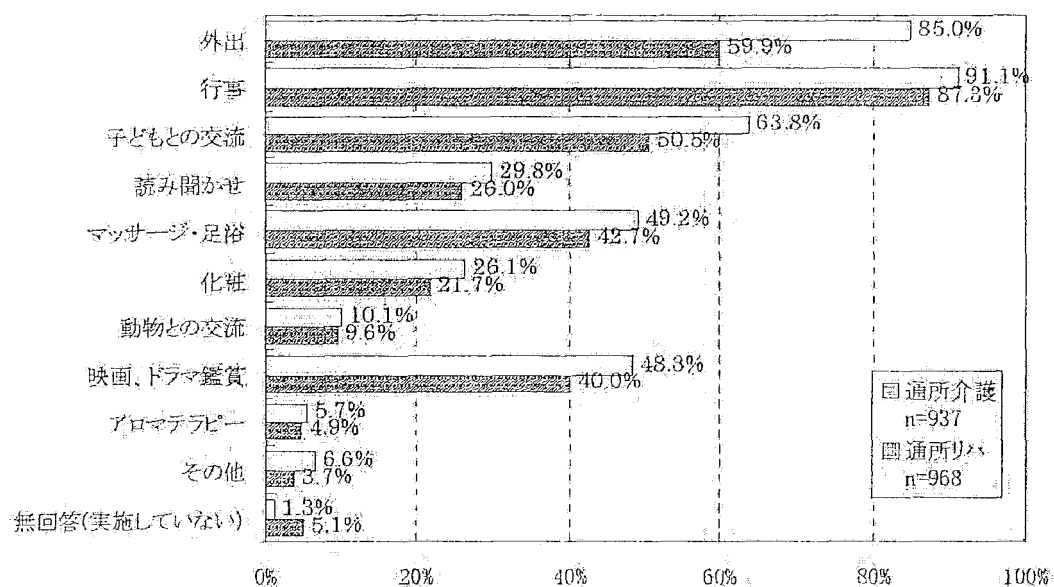
図表 2-2-12 リハビリテーション（医師の管理の下）（複数回答）



⑧ その他

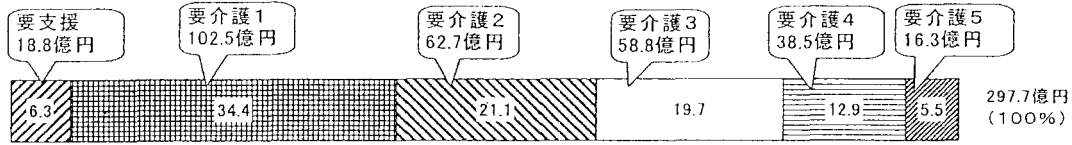
その他としては、「行事」が「通所介護」で91.1%、「通所介護」で87.3%と最も多く挙げられていた。また「外出」について、「通所介護」では、85.0%と「通所リハ」の59.9%に比べて高い割合だった。

図表 2-2-13 その他（複数回答）



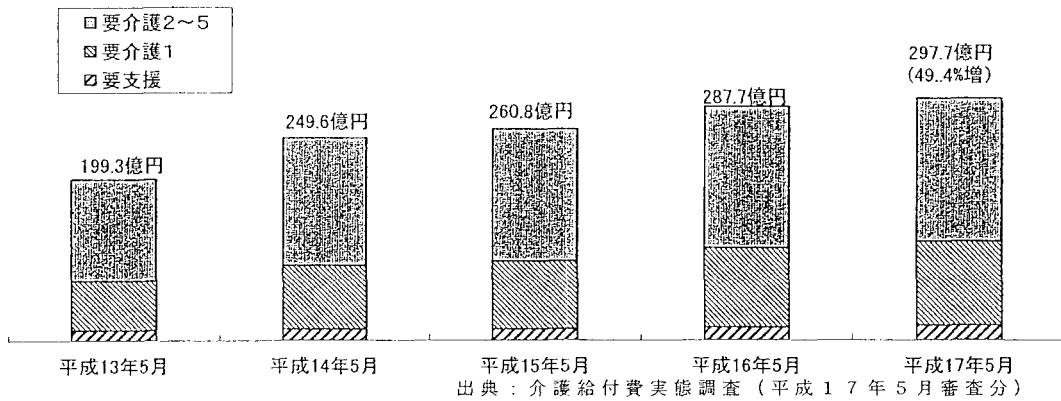
通所リハビリテーション

(費用の状況)



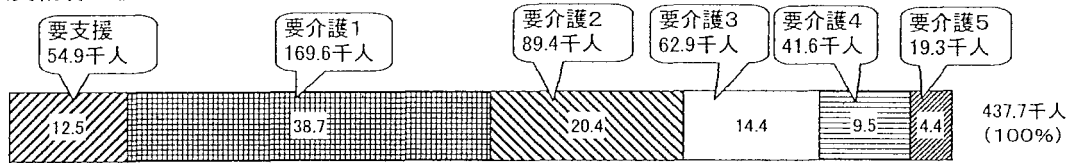
出典：介護給付費実態調査（平成17年5月審査分）

(費用の推移)



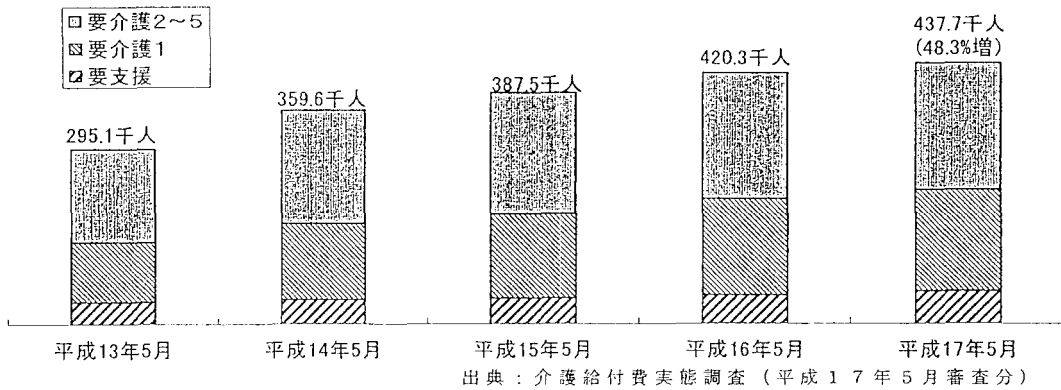
出典：介護給付費実態調査（平成17年5月審査分）

(受給者の状況)



出典：介護給付費実態調査（平成17年5月審査分）

(受給者の推移)



出典：介護給付費実態調査（平成17年5月審査分）

(事業所の状況)

	請求事業所数	件数 (単位:千件)	実日数 (単位:千日)	単位数 (単位:千単位)	費用額 (単位:百万円)
15.5	5,726	396	2,899	2,588,154	26,076
16.5	5,897	430	3,144	2,855,006	28,771
17.5	6,146	449	3,242	2,953,565	29,769

出典：介護給付費実態調査（平成17年5月審査分）