

参 考 資 料

- 介護保険施設の居室類型について

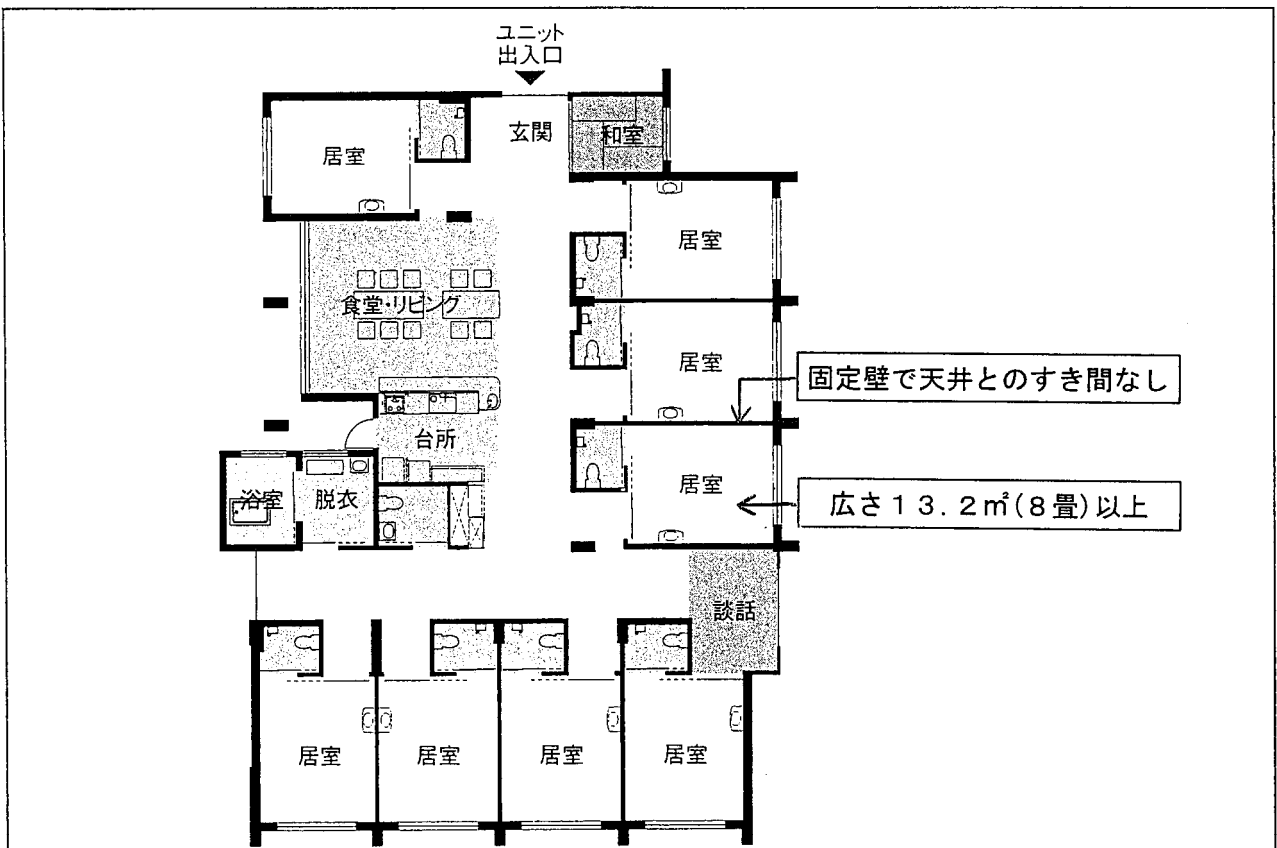
介護保険施設の居室類型について

種 別		居室の要件	その他の要件	介護老人福祉施設	介護老人保健施設	介護療養型医療施設
ユニット型	個 室	一定以上の窓 固定壁で天井とのすき間なし 広さ13.2㎡(8畳)以上	共同生活室(リビング)必置	19,000人 (※1)	—	—
	準個室	一定以上の窓 固定壁だが天井とのすき間あり 広さ10.65㎡(6畳)以上	共同生活室(リビング)必置	—	—	—
従来型	個 室	一定以上の窓 固定壁で天井とのすき間なし	—	42,665室 (※2)	30,360室 (※2)	9,310室 (※2)
	多床室	定員2人以上の部屋	—	86,470室 (※2)	68,144室 (※2)	37,594室 (※2)

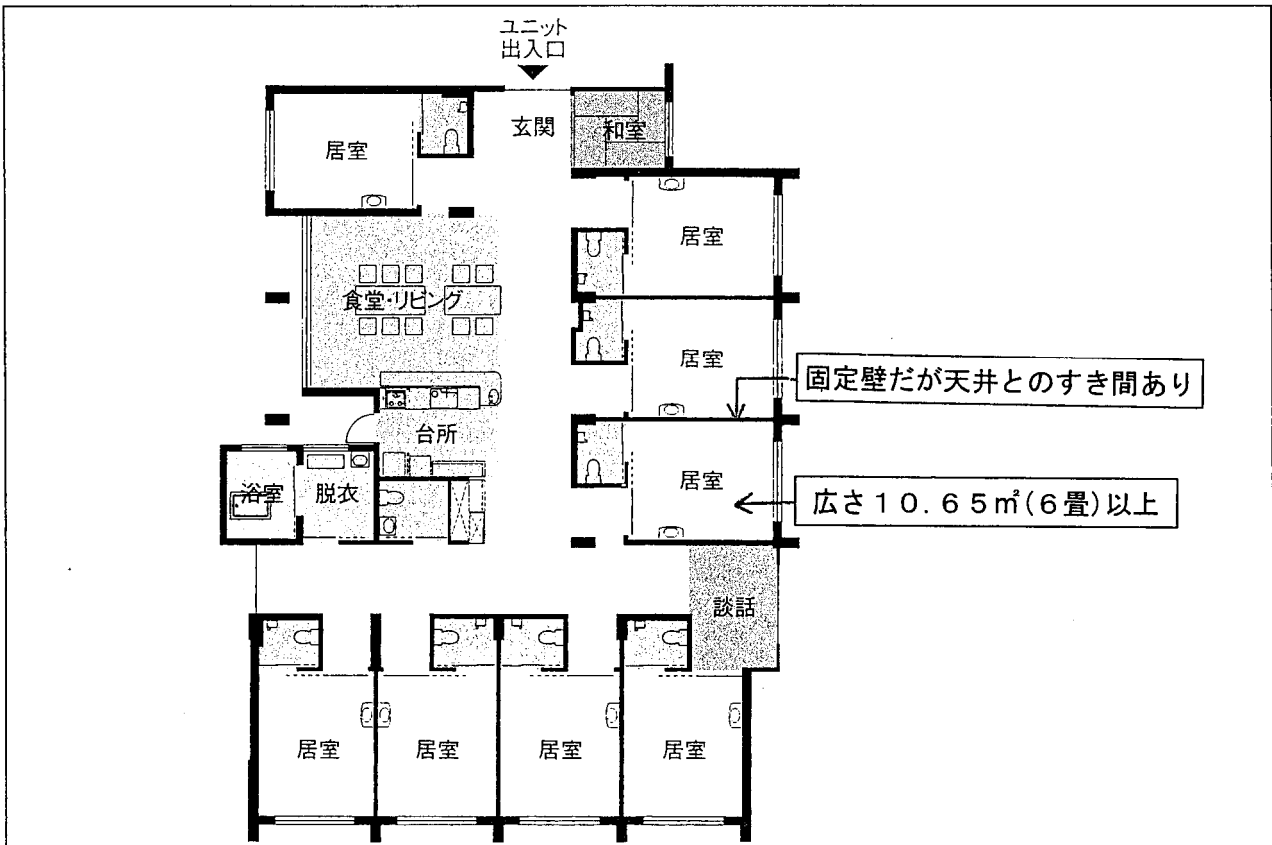
(※1)介護給付費実態調査月報(平成17年3月審査分)による利用者数

(※2)平成15年介護サービス施設・事業所調査による居室数

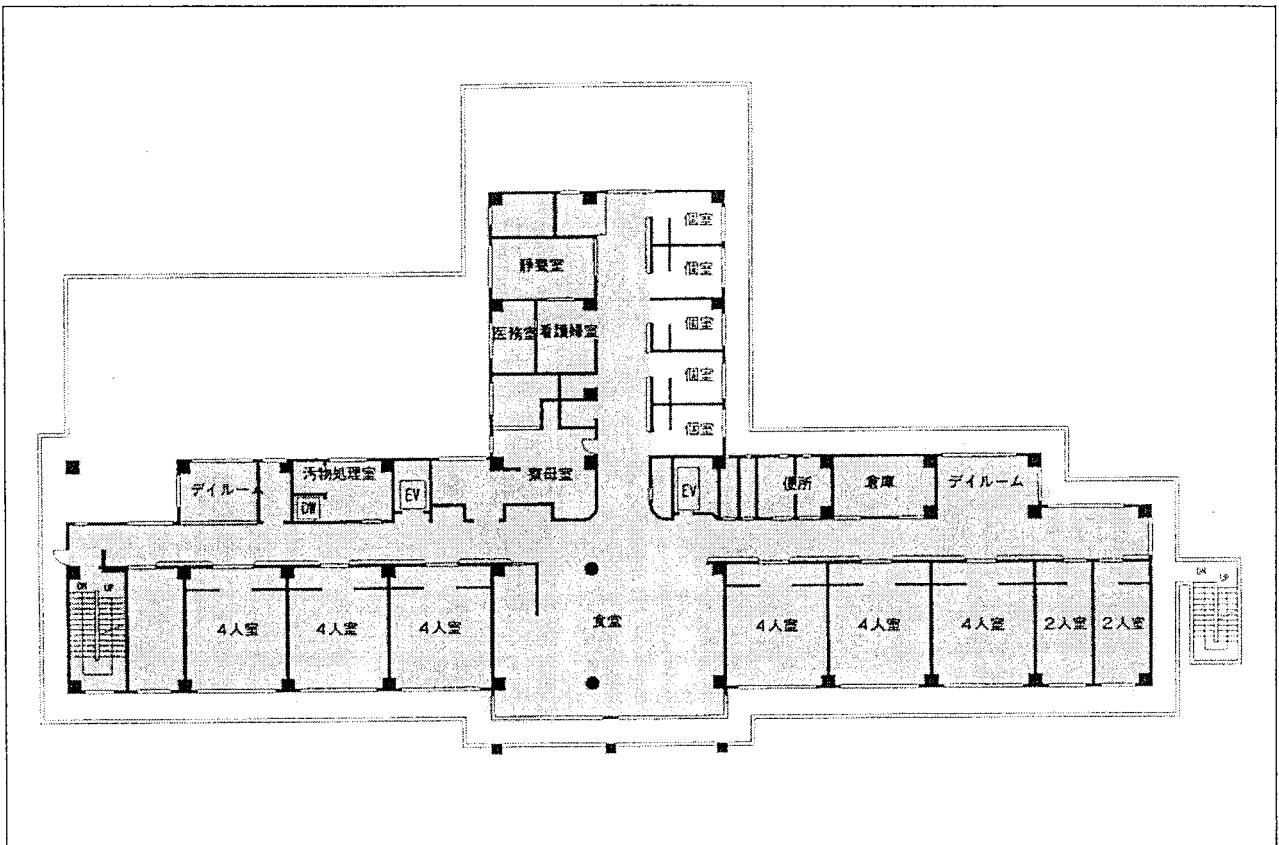
① ユニット型・個室



② ユニット型・準個室



③ 従来型・個室



④ 従来型・多床室

