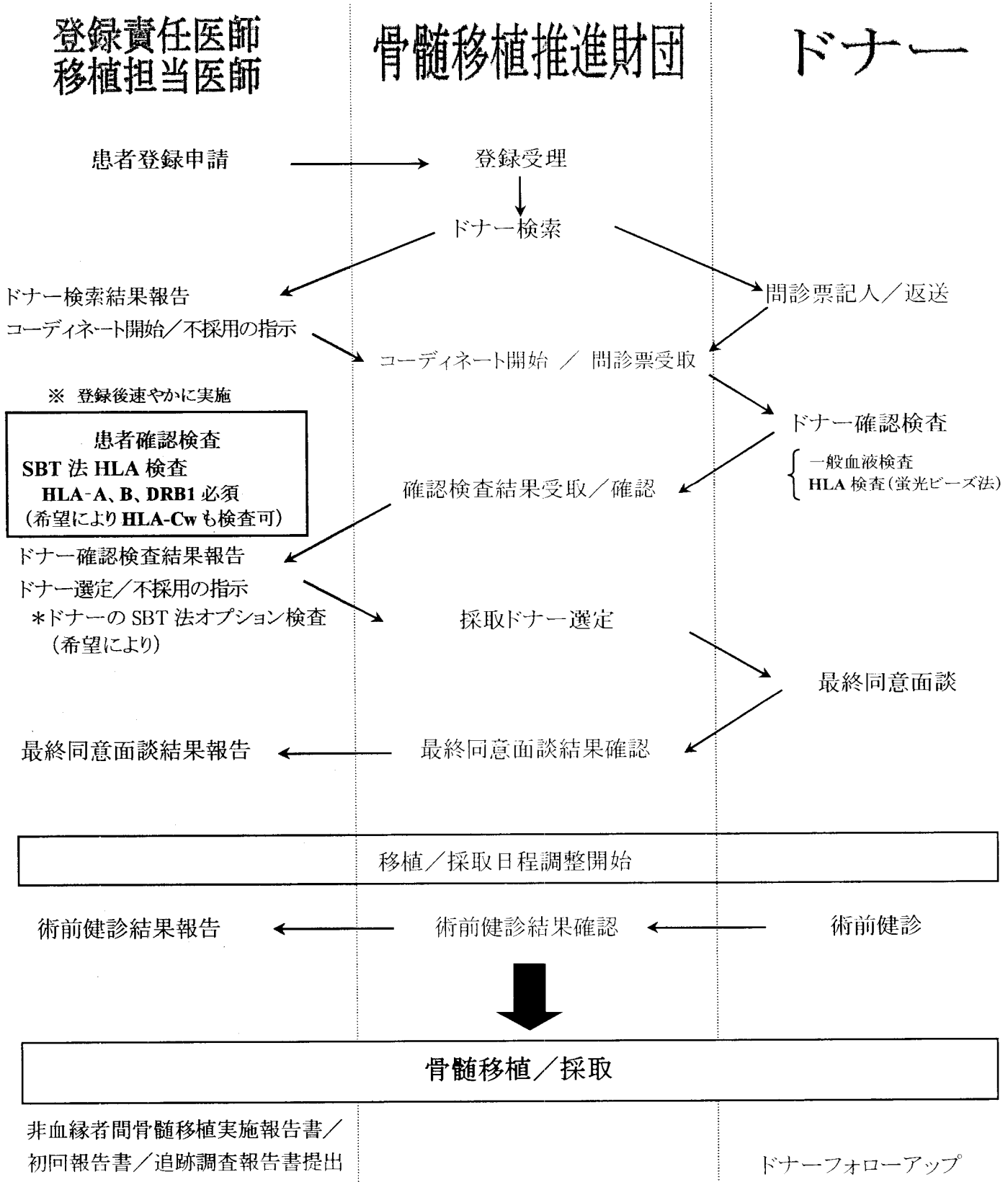


# 骨髄移植のコーディネートの状況について

## コーディネートの流れ

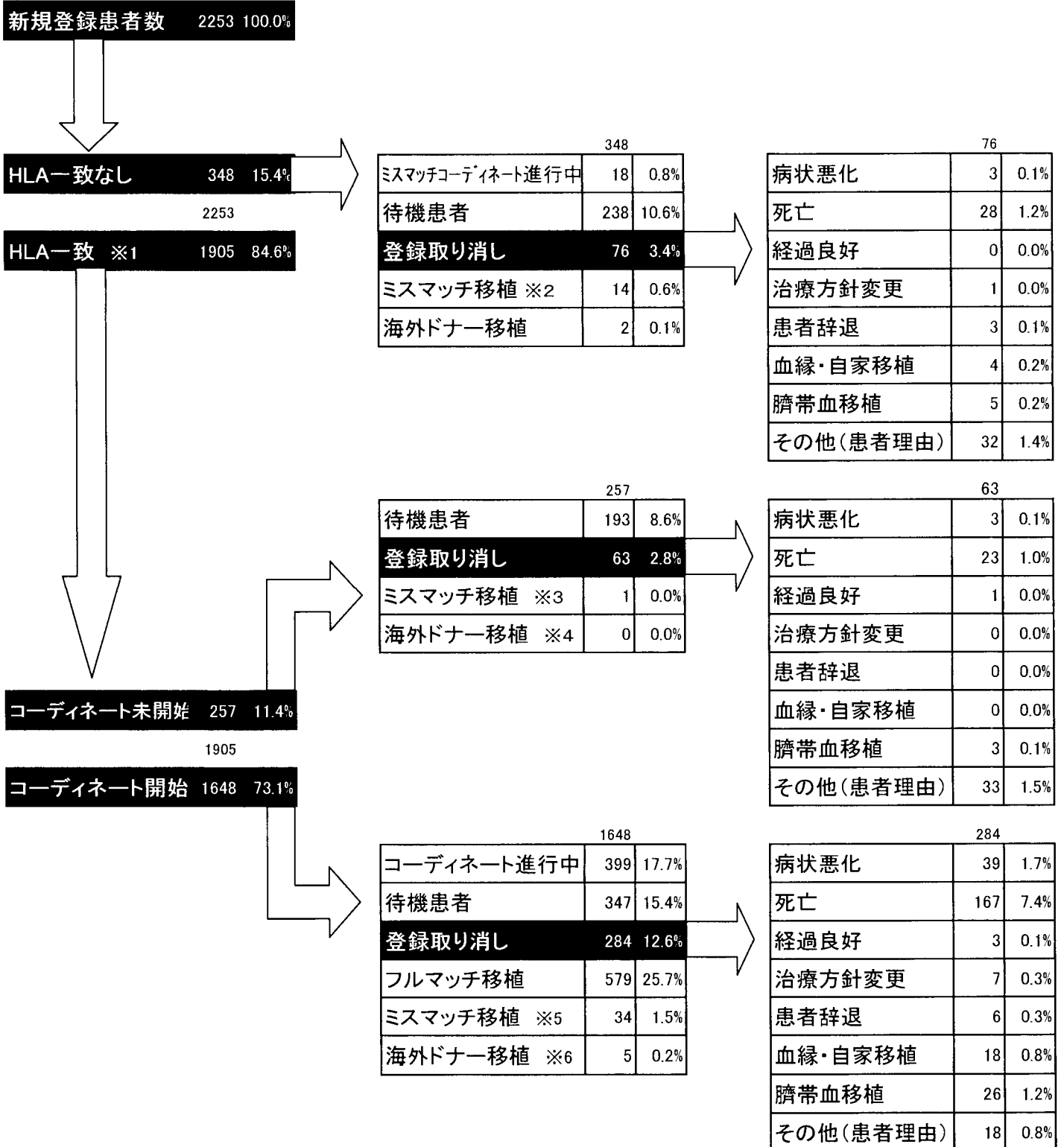
～ 患者登録から移植まで ～



コーディネートのどの行程においてもドナー側の理由によりコーディネートが終了となることがあります。

# 2005年登録患者の動き

(国内ドナー、移植のみ海外ドナーも含む)



※1 フルマッチ、ミスマッチ両方とも検索された患者は、HLA一致とし、ミスマッチのコーディネートは無視する

※2 ミスマッチ検索のみで、移植した患者

※3 フルマッチ検索があったが、フルマッチではコーディネートが開始できず、最終的にミスマッチで移植した患者

※4 フルマッチ検索があったが、フルマッチではコーディネートが開始できず、最終的に海外ドナーから移植した患者

※5 フルマッチ検索があったが、フルマッチのコーディネートを終了し、最終的にミスマッチで移植した患者

※6 フルマッチ検索があったが、フルマッチのコーディネートを終了し、最終的に海外ドナーから移植した患者

## 移植例数と移植率

\* 下記は、期間中の新規患者登録数と同期間の移植例数の単純な比率を表した。

### 1. 2005年1月～2005年12月

	患者登録数	移植例数	移植率(%)
国内	1610	897	55.7
海外	643	18	2.8
計	2253	915	40.6

### 2. 2004年1月～2004年12月

	患者登録数	移植例数	移植率(%)
国内	1413	781	55.3
海外	583	17	2.9
計	1996	798	40.0

### 3. 2003年1月～2003年12月

	患者登録数	移植例数	移植率(%)
国内	1341	704	52.5
海外	482	26	5.4
計	1823	730	40.0

### 3. 累計(2005年12月末現在)

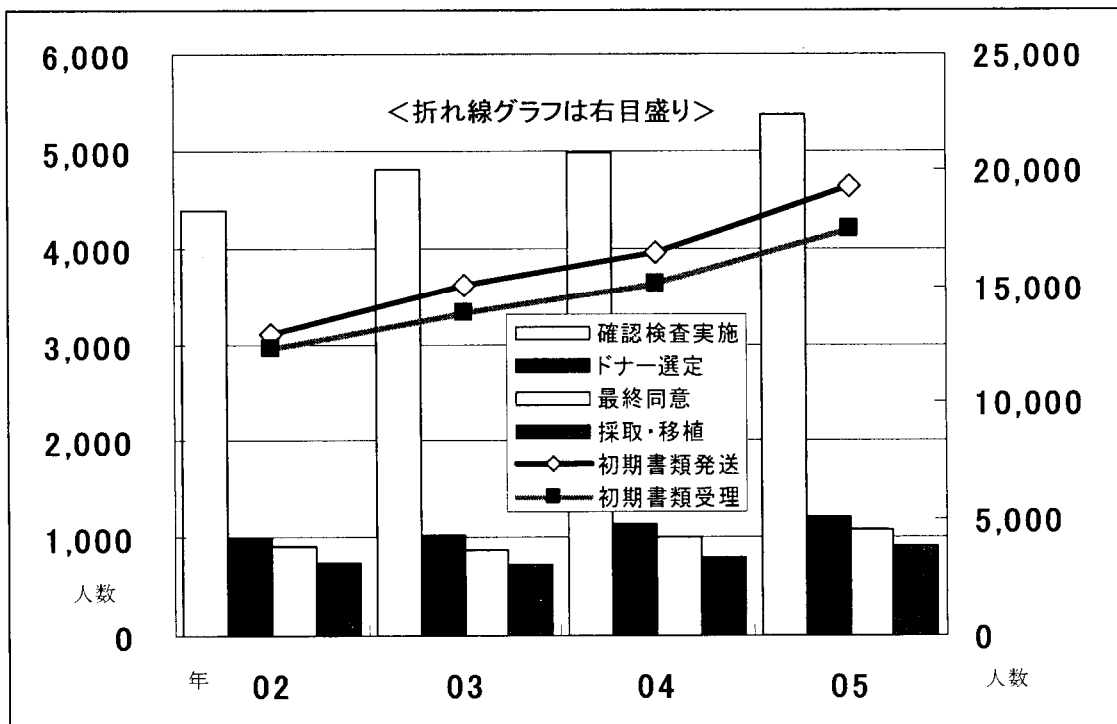
	患者登録数	移植例数	移植率(%)
国内	16858	6874	40.8
海外	2839	143	5.0
計	19697	7017	35.6

# ドナーコーディネート件数 (暦年)

※各欄下段の%は、対前年比率

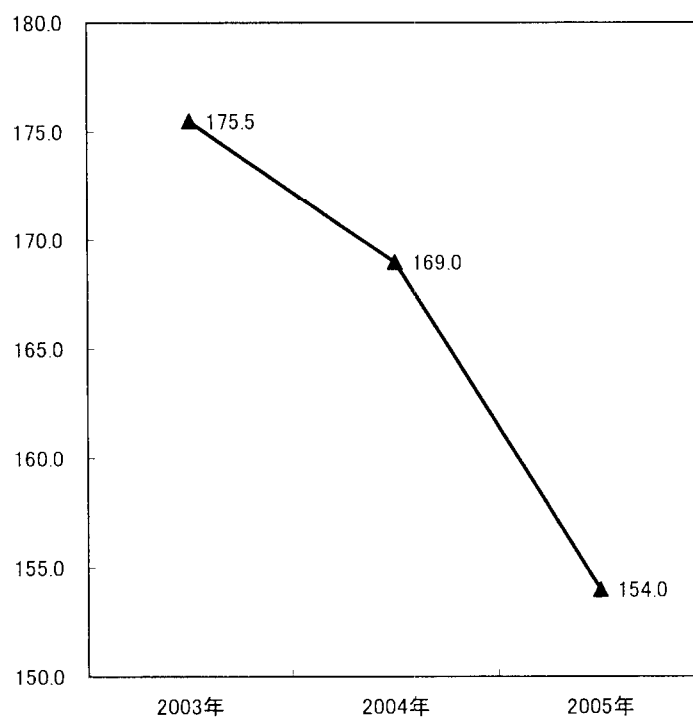
行程	名 称	2002年	2003年	2004年	2005年
患者登録	国内	1,312 97%	1,341 102%	1,413 105%	1,610 114%
	海外	455 106%	482 106%	583 121%	643 110%
初期 (折れ線グラフ)	開始シート送付 (◇)	12,917 90%	15,052 117%	16,516 110%	19,318 117%
	開始シート受理 (■)	12,277 92%	13,845 113%	15,117 109%	17,476 116%
確認検査	地区開始	6,633 83%	7,359 111%	7,490 102%	8,526 114%
	確認検査実施	4,386 92%	4,808 110%	4,983 108%	5,367 108%
ドナー選定	ドナー選定	985 101%	1,020 104%	1,141 112%	1,214 106%
最終同意	最終同意実施 (本人)	901 106%	875 97%	1,009 115%	1,078 107%
採取・移植	術前健診	855 109%	809 95%	947 117%	1,006 107%

## 初期段階から採取までのドナー対象者の動き

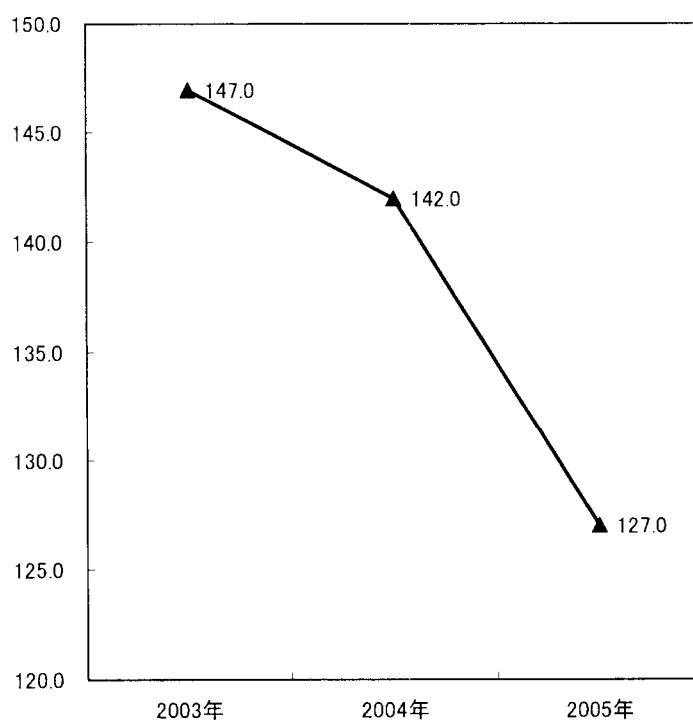


コーディネート期間(2003年～2005年の推移)

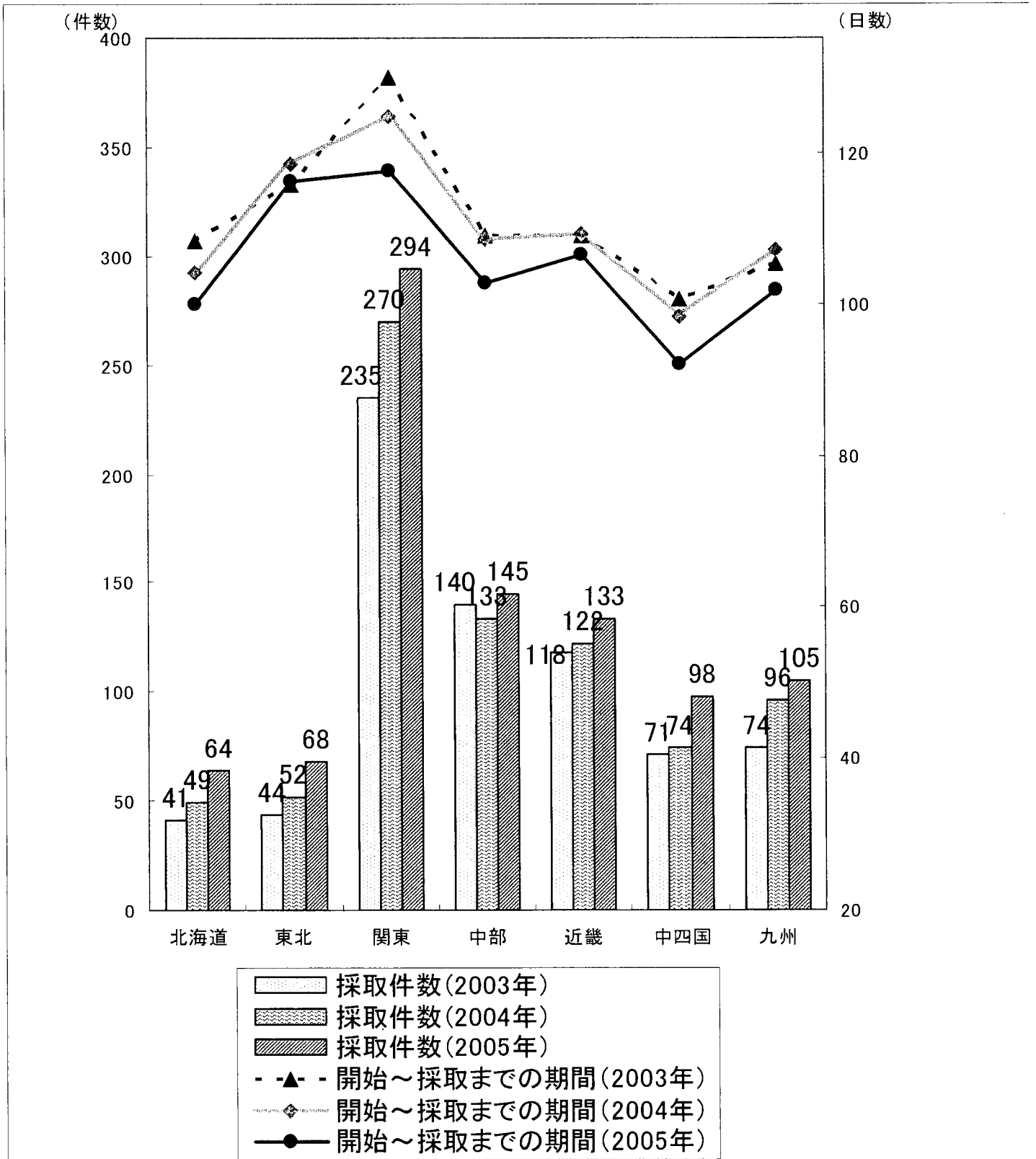
患者登録日～移植日



ドナー指定日～採取日



# 採取件数とコーディネート期間(平均)の推移【2003年～2005年】



コーディネート件数(2005年1～12月実績)

行程	名称	件数	前年 件数	前年比 (%)
初期	開始シート送付件数	19,318	16,516	117%
	開始シート受理件数	17,476	15,117	116%
確認検査	地区開始件数	8,526	7,490	114%
	面談実施件数	359	339	106%
	確認検査実施件数	5,367	4,983	108%
	再検査実施件数	679	580	117%
ドナー選定	ドナー選定件数	1,214	1,141	106%
最終同意	最終同意実施件数(本人)	1,078	1,009	107%
採取・移植	術前健診実施数	1,007	945	107%
	術前健診再検査実施数	142	130	109%
	採取件数	907	796	114%

北海道	東北	関東	中部	近畿	中四国	九州
/						
576	624	3298	1279	1081	764	904
16	16	119	74	62	32	40
363	415	1916	786	727	489	671
39	60	203	120	102	60	95
88	106	406	190	155	133	136
81	95	343	162	145	124	128
72	79	339	154	139	112	112
5	10	68	16	25	11	7
64	68	294	145	133	98	105

コーディネート期間(2005年1～12月実績)

行程	項目名	From	To
初期	初期行程	アンケート送付日 (開始シート送付日)	判定日
	開始シート回収	アンケート送付日 (開始シート送付日)	アンケート受理日 (開始シート受理日)
	初期判定	アンケート受理日 (開始シート受理日)	判定日
確認検査	確認検査行程	地区コーディネート開始日 (3次検査行程開始日と同日)	3次検査行程終了日 再検査も含めた最終的な判定日と同一
	地区開始	地区コーディネート開始日 (3次検査行程開始日と同日)	コーディネーター選定日
	確認検査日程調整	コーディネーター選定日	3次検査予約日
	確認検査判定	採血日	3次検査行程終了日 再検査も含めた最終的な判定日と同一
最終同意	最終同意行程	最終同意行程開始日 (ドナー1位選定と同日)	総合判定
	最終同意日程調整	最終同意行程開始日 (ドナー1位選定と同日)	最終同意日程確定(本人) (ドナーへの報告日)
	最終同意判定	最終同意面談日(本人)	総合判定
採取・移植	採取・移植行程	総合判定日	採取日
	採取日程調整	総合判定日	採取日程確定 (移植施設へのFAX送信日)
	術前健診	採取日程確定 (移植施設へのFAX送信日)	術前健診日
	計画書判定	術前健診日	採取計画書判定日 (判定日または再判定日)
	採取	採取計画書判定日 (判定日または再判定日)	採取日
フォローアップ	フォローアップ行程	採取日	フォローアップ完了 (電話フォローアップ受理日)
	入院	採取日	退院日
	フォローアップ	退院日	フォローアップ完了 (電話フォローアップ受理日)
全般	全般_患者	患者登録(判定)日	移植日
	全般_ドナー	ドナー指定/確定日	採取日

全国				
中央値	平均値	最頻値	最大値	最小値
11.0	12.7	6	352	0
10.0	12.4	6	352	0
0.0	0.4	0	94	0
28.0	31.1	21	277	0
0.0	1.3	0	119	0
6.0	8.0	7	133	0
8.0	11.9	7	231	4
19.0	20.9	14	136	2
7.0	9.5	7	124	0
2.0	2.6	1	35	0
50.0	55.8	43	332	23
0.0	5.7	0	171	0
13.0	16.9	6	104	0
8.0	9.3	7	58	0
24.0	25.4	21	94	7
32.0	41.6	27	909	7
2.0	2.0	2	4	1
30.0	39.6	25	907	5
154.0	205.8	147	3,338	58
127.0	136.9	106	457	48

地区別平均値 ※件数0の場合は平均値を“-”表示						
北海道	東北	関東	中部	近畿	中四国	九州
27.4	30.5	35.5	27.3	31.4	24.3	30.3
0.7	1.0	1.7	1.3	0.6	0.9	1.7
6.0	7.2	11.3	5.5	6.3	5.7	6.7
9.2	12.5	12.5	10.6	13.1	9.8	12.9
18.8	19.7	25.0	19.0	19.4	15.9	21.4
6.7	9.0	11.6	8.5	7.5	7.4	10.9
2.0	2.7	3.0	3.0	2.4	2.1	2.5
53.7	66.0	57.0	56.3	55.6	51.9	50.1
3.1	11.2	6.1	7.2	4.9	3.3	3.4
19.1	21.2	16.9	14.5	17.8	16.9	14.5
8.4	12.5	9.6	9.5	10.1	6.7	8.1
25.0	25.4	25.3	26.0	25.3	26.0	24.4
29.7	36.5	44.6	43.9	43.5	41.6	38.1
2.0	1.9	2.0	1.9	2.1	2.0	1.9
27.7	34.6	42.7	42.0	41.4	39.6	36.2
130.3	146.0	146.5	131.9	137.7	123.0	126.8



# 認定施設別の移植・採取件数

平成17年9月末現在

認定施設名	移植	採取	認定施設名	移植	採取	認定施設名	移植	採取
旭川医科大学附属病院	11	17	日本大学医学部附属板橋病院	46	65	関西医科大学附属病院	42	67
旭川赤十字病院	33	56	横浜市立大学附属 市民総合医療センター	18	13	近畿大学医学部附属病院	81	50
札幌医科大学附属病院	56	78	横浜市立大学附属病院	100	141	松下記念病院	21	54
札幌北榆病院	133	158	神奈川県立がんセンター	95	76	大阪医科大学附属病院	2	7
北海道大学病院	123	119	神奈川県立こども医療センター**	46	-	大阪市立大学医学部附属病院	47	83
市立函館病院	0	5	聖マリアンナ医科大学病院*	6	51	大阪赤十字病院	3	3
弘前大学医学部附属病院	14	24	東海大学医学部附属病院	181	113	大阪大学医学部附属病院	130	47
青森県立中央病院	11	9	新潟大学医歯学総合病院	57	62	大阪府立成人病センター	98	130
秋田大学医学部附属病院	45	64	長岡赤十字病院	4	4	大阪府立母子保健総合医療センター	121	54
岩手医科大学附属病院	39	52	新潟県立がんセンター新潟病院	52	50	神戸市立中央市民病院	4	0
宮城県立がんセンター	0	1	山梨大学医学部附属病院	5	23	神戸市立中央市民病院・ 先端医療センター	73	57
東北大学病院	68	121	佐久総合病院*	29	15	神戸大学医学部附属病院	27	40
山形大学医学部附属病院	31	44	信州大学医学部附属病院	26	32	兵庫医科大学病院	106	48
福島県立医科大学医学部 附属病院	25	84	長野県立こども病院	5	39	兵庫県立こども病院**	4	-
茨城県立こども病院	69	56	長野赤十字病院	32	11	兵庫県立成人病センター	61	69
筑波大学附属病院	46	44	富山県立中央病院	65	76	天理よろづ相談所病院	44	31
土浦協同病院	14	19	金沢医科大学病院*	5	22	奈良県立医科大学附属病院	10	14
自治医科大学附属病院	49	50	金沢大学医学部附属病院	69	60	和歌山県立医科大学附属病院	4	8
獨協医科大学病院	47	36	石川県立中央病院	13	21	鳥取県立中央病院*	1	26
群馬県済生会前橋病院	95	45	福井大学医学部附属病院	15	45	鳥取大学医学部附属病院	34	28
群馬大学医学部附属病院	37	19	県西部浜松医療センター	24	32	島根県立中央病院	24	34
埼玉医科大学病院	35	38	聖隷浜松病院	0	4	岡山大学医学部・歯学部附属病院	47	54
埼玉県立がんセンター	77	72	静岡県立こども病院	23	24	国立病院機構岡山医療センター	36	51
埼玉県立小児医療センター**	59	-	静岡県立総合病院	20	47	広島赤十字・原爆病院	128	185
深谷赤十字病院*	13	19	静岡赤十字病院	10	21	広島大学病院	5	9
防衛医科大学校病院	17	30	浜松医科大学附属病院	34	58	国立病院機構呉医療センター	2	1
医療法人鉄蕉会亀田総合病院	33	13	愛知医科大学附属病院*	2	57	財団法人倉敷中央病院	69	119
国保松戸市立病院	7	40	愛知県がんセンター中央病院	23	13	山口大学医学部附属病院	36	72
千葉県こども病院**	37	-	愛知県厚生農業協同組合連合会 安城更生病院*	11	18	徳島大学病院	20	17
千葉市立青葉病院	23	21	愛知県厚生農業協同組合連合会 昭和病院	48	40	香川大学医学部附属病院	19	12
千葉大学医学部附属病院	109	73	国立病院機構名古屋医療センター	38	54	愛媛県立中央病院	121	76
東京慈恵会医科大学附属柏病院	29	57	藤田保健衛生大学病院	22	19	松山赤十字病院	4	7
慶應義塾大学病院	174	130	名古屋市立大学病院	20	33	高知大学医学部附属病院	6	3
虎の門病院	105	43	名古屋大学医学部附属病院	67	45	久留米大学病院	1	4
国立がんセンター中央病院	181	68	名古屋第一赤十字病院	274	143	九州大学病院	75	54
国立国際医療センター	9	21	名古屋第二赤十字病院	82	49	原三信病院	50	53
国立成育医療センター	14	7	名古屋赤十字病院	11	49	国家公務員共済組合連合会 浜の町病院	136	73
順天堂大学医学部附属順天堂医院	5	5	名鉄病院	187	137	国立病院機構九州がんセンター	89	52
昭和大学病院	3	11	三重大学医学部附属病院	53	74	産業医科大学病院	14	16
帝京大学医学部附属病院	5	10	山田赤十字病院	11	14	社会保険小倉記念病院	32	45
東京医科歯科大学医学部 附属病院	22	76	鈴鹿回生病院	0	1	聖マリア病院	47	47
東京医科大学病院	20	42	鈴鹿中央総合病院	0	1	佐賀県立病院好生館*	2	32
東京慈恵会医科大学附属病院	77	115	滋賀医科大学附属病院	38	69	長崎大学医学部・歯学部附属病院	62	46
東京大学医科学研究所附属病院	74	132	京都桂病院	2	4	国立病院機構熊本医療センター	50	59
東京大学医学部附属病院	119	40	京都市立病院	6	40	大分県立病院	5	8
東京都立駒込病院	228	87	京都大学医学部附属病院	130	53	大分大学医学部附属病院	32	47
東京都立清瀬小児病院**	16	-	京都第一赤十字病院	20	10	県立宮崎病院*	16	35
東京都立府中病院	20	9	京都府立医科大学附属病院	28	39	財団法人慈愛会今村病院分院	13	18
東邦大学医学部附属大森病院	10	68	社会保険京都病院*	0	42	鹿児島大学医学部歯学部附属病院	11	49
国立病院機構東京医療センター	10	35	りんくう総合医療センター 市立泉佐野病院	24	21	その他***	17	30
日本医科大学附属病院	8	17				海外	136	137
日本赤十字社医療センター	5	17				合計	6785	6788

\* 採取のみの認定病院

\*\* 移植のみの認定病院

\*\*\* 現在は認定病院ではない4施設の合計数

※採取されながら移植に至らなかったケースが3例あります。

# 迅速コースコーディネート 報告

対象期間: 2005.1.1～12.31 コーディネート開始

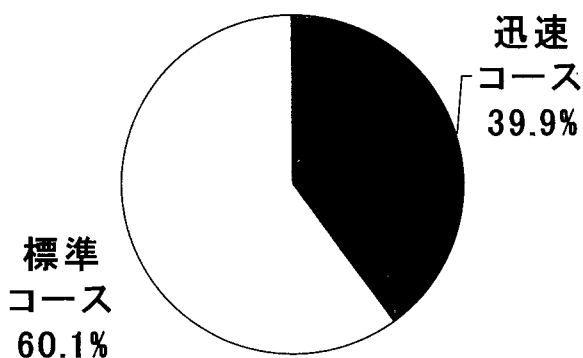
## 迅速コースの考え方

患者ごとの移植希望日を目標とするのではなく、ドナーごとに各行程の目標日を設定し、期間管理コーディネートを実践して目標に近づけます。

ドナーへの説明は、初期段階で採取日までのスケジュールを提示して、日程調整が可能かどうか、またご希望以外の施設での調整が可能かどうかを確認します。ドナーコーディネートの基本理念である自由意思の確保、安全性確保を守りつつ、調整可能なドナーを迅速コースとして進めます。

### 迅速コース希望の割合(患者)

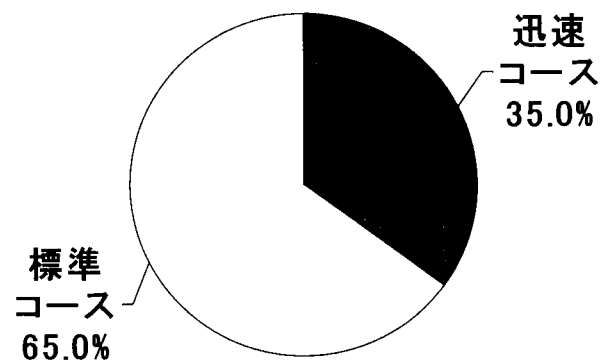
国内患者登録 1611人  
迅速コース希望 643人 (39.9%)



期間中の迅速コース希望者は、国内患者数※1 1611人に対して、643人(39.9%)になりました。  
※国内患者のみ対象としています。

### 迅速・標準コースの割合(ドナー)

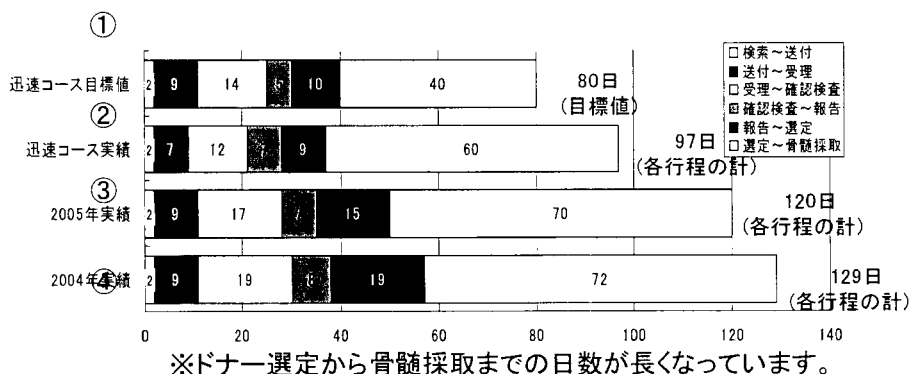
コーディネート開始ドナー(19318人)



期間中の迅速コースの対象となったドナーは、6758人(35.0%)でした。  
※標準コースには、海外患者とのコーディネート対象ドナーを含みます。

## ドナーコーディネート期間の比較

05/1/1～05/12/31に実施した迅速コースコーディネートの各行程の中央値を比較しました。



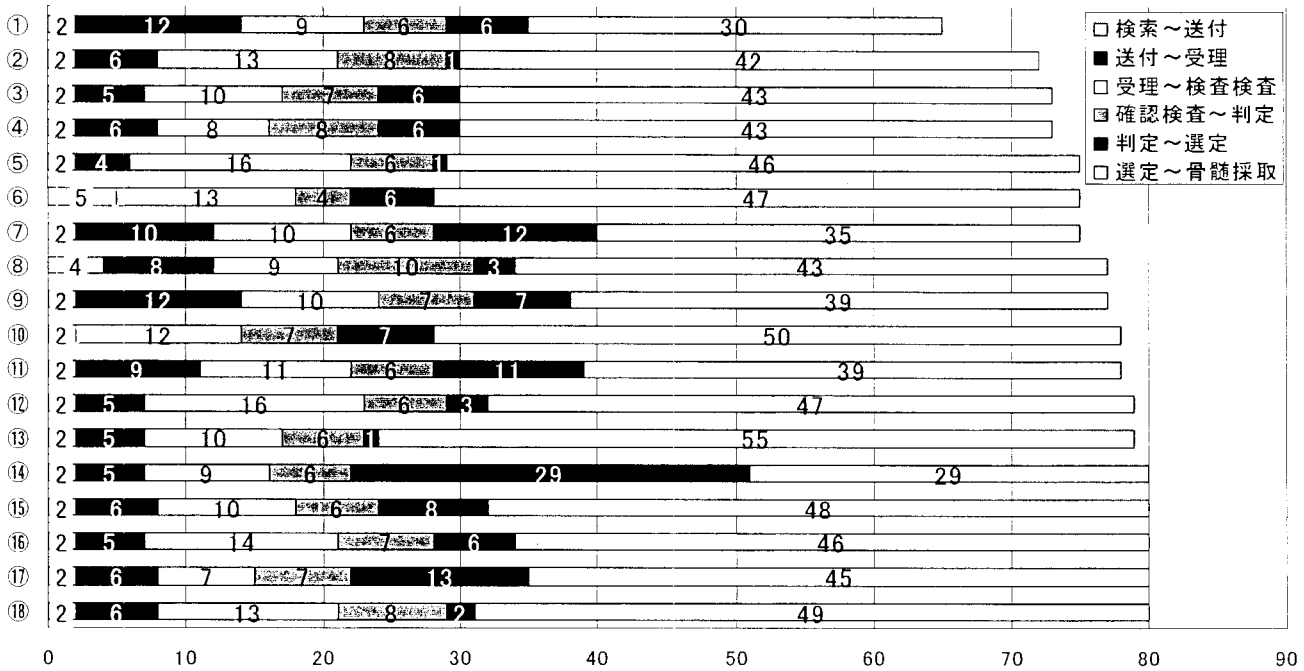
②-③ 迅速コース実績と2005年度実績の比較は「-23日」でした。

②-① 迅速コース実績と迅速コース目標値の比較は「+17日」でした。

④-③ 2005年度実績と2004年実績の比較は「-9日」でした。

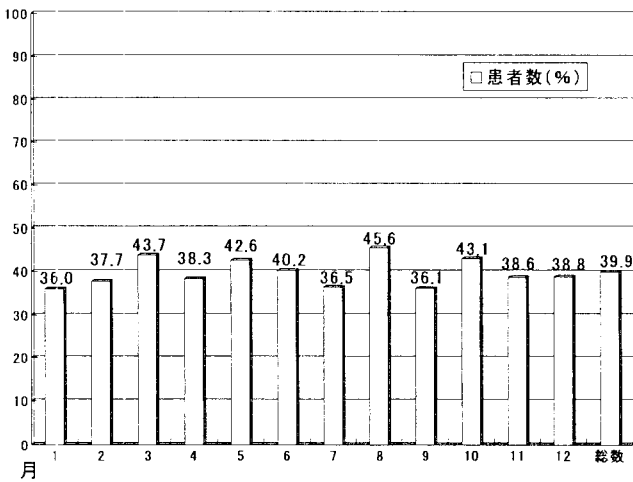
## 迅速コースドナーのコーディネート期間

2005年1月1日～12月31日に骨髄採取を実施した上位18事例

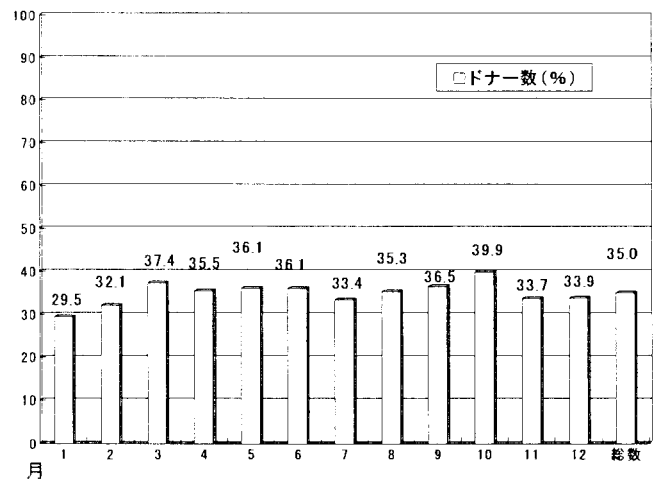


期間中の迅速コースとしてコーディネートが進行し、採取日程が決定した上位18例については、目標を達成しています。患者側からみた場合、ひとりのドナーを決めるドナー適格性判定～選定の期間が短いことがわかります。

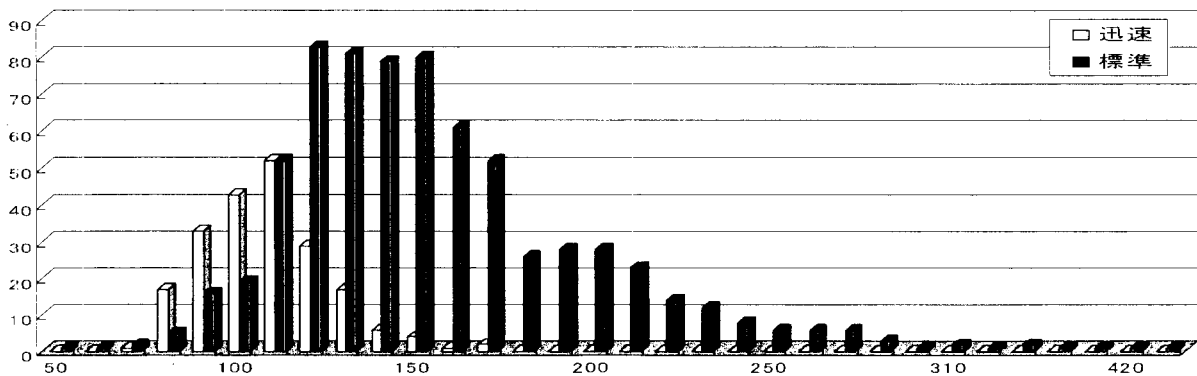
### 迅速患者の割合(国内のみ)



### 迅速ドナーの割合(国内のみ)



### 迅速コースと標準コースのコーディネート期間



## コーディネートの迅速化に向けた課題について

### 1. 骨髄採取の受け入れ病院の確保

特に、関東等において、採取病院の確保が困難な状況にあり、今後、採取日が遅れることが懸念される。

### 2. 調整医師の負担軽減

### 3. コーディネート手続きの見直しについて、引き続き検討