

施設類型別の差の要因(平成16年)

DPC対象病院		試行的適用病院		平均の差	差の理由の検討						
データ数	平均値	データ数	平均値		DPC対象病院		試行的適用病院		平均の差	差の要因	
					データ数	平均値	データ数	平均値		DPC毎の在院日数 差の影響	DPCの構成の 差による影響
314315	19.13	128360	15.56	-3.56	311076	19.05	128320	15.56	-3.49	-1.40	-2.10

DPC対象病院		調査協力病院		平均の差	差の理由の検討						
データ数	平均値	データ数	平均値		DPC対象病院		調査協力病院		平均の差	差の要因	
					データ数	平均値	データ数	平均値		DPC毎の在院日数 差の影響	DPCの構成の 差による影響
314315	19.13	124565	15.21	-3.92	309002	18.95	124523	15.20	-3.75	-1.23	-2.75

試行的適用病院		調査協力病院		平均の差	差の理由の検討						
データ数	平均値	データ数	平均値		試行的適用病院		調査協力病院		平均の差	差の要因	
					データ数	平均値	データ数	平均値		DPC毎の在院日数 差の影響	DPCの構成の 差による影響
128360	15.56	124565	15.21	-0.36	127733	15.51	124183	15.18	-0.33	0.30	-0.34

対象施設数

DPC対象病院	82病院
DPC試行的適用病院	62病院
DPC調査協力病院	60病院

施設類型別の差の要因(平成17年)

DPC対象病院		試行的適用病院		平均の差	差の理由の検討						
データ数	平均値	データ数	平均値		DPC対象病院		試行的適用病院		平均の差	差の要因	
					データ数	平均値	データ数	平均値		DPC毎の在院日数 差の影響	DPCの構成の 差による影響
328839	18.26	128986	15.15	-3.12	325129	18.16	128955	15.14	-3.01	-1.47	-1.60

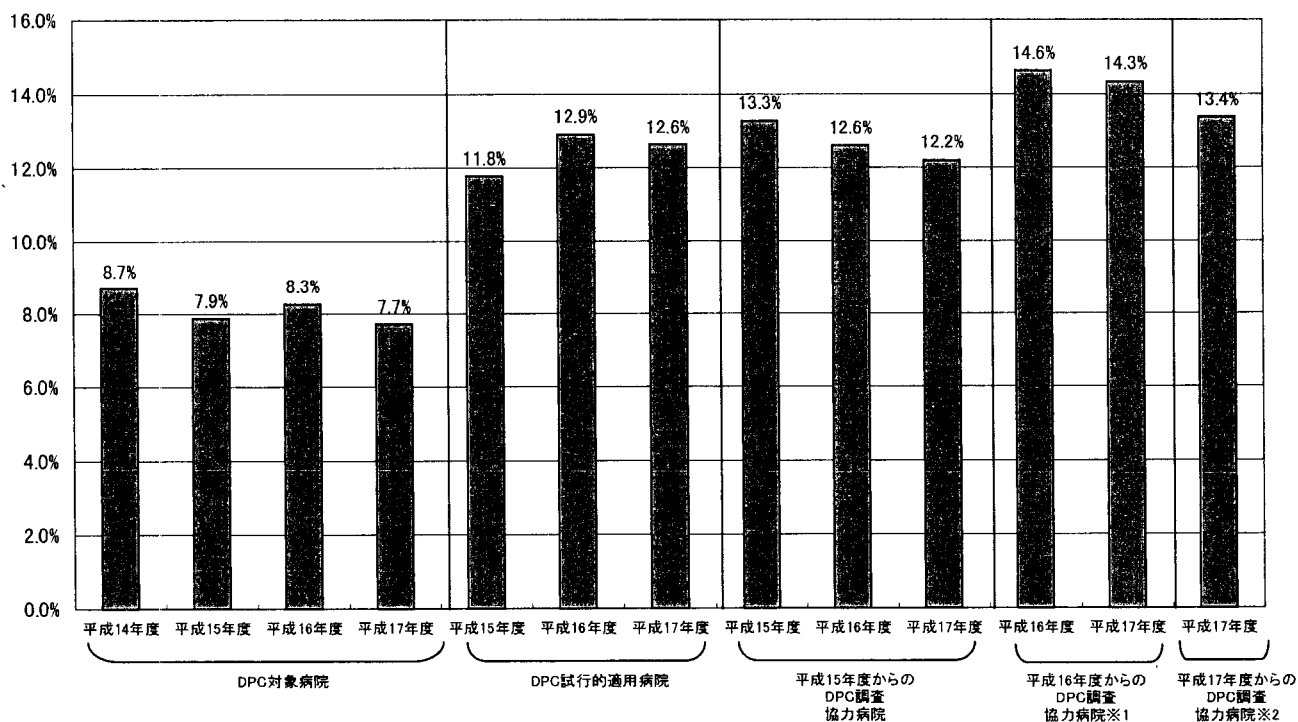
DPC対象病院		調査協力病院		平均の差	差の理由の検討						
データ数	平均値	データ数	平均値		DPC対象病院		調査協力病院		平均の差	差の要因	
					データ数	平均値	データ数	平均値		DPC毎の在院日数 差の影響	DPCの構成の 差による影響
328839	18.26	529901	15.46	-2.81	328368	18.25	529730	15.45	-2.79	-0.57	-2.20

試行的適用病院		調査協力病院		平均の差	差の理由の検討						
データ数	平均値	データ数	平均値		試行的適用病院		調査協力病院		平均の差	差の要因	
					データ数	平均値	データ数	平均値		DPC毎の在院日数 差の影響	DPCの構成の 差による影響
128986	15.15	529901	15.46	0.31	128937	15.14	527772	15.42	0.27	0.80	-0.37

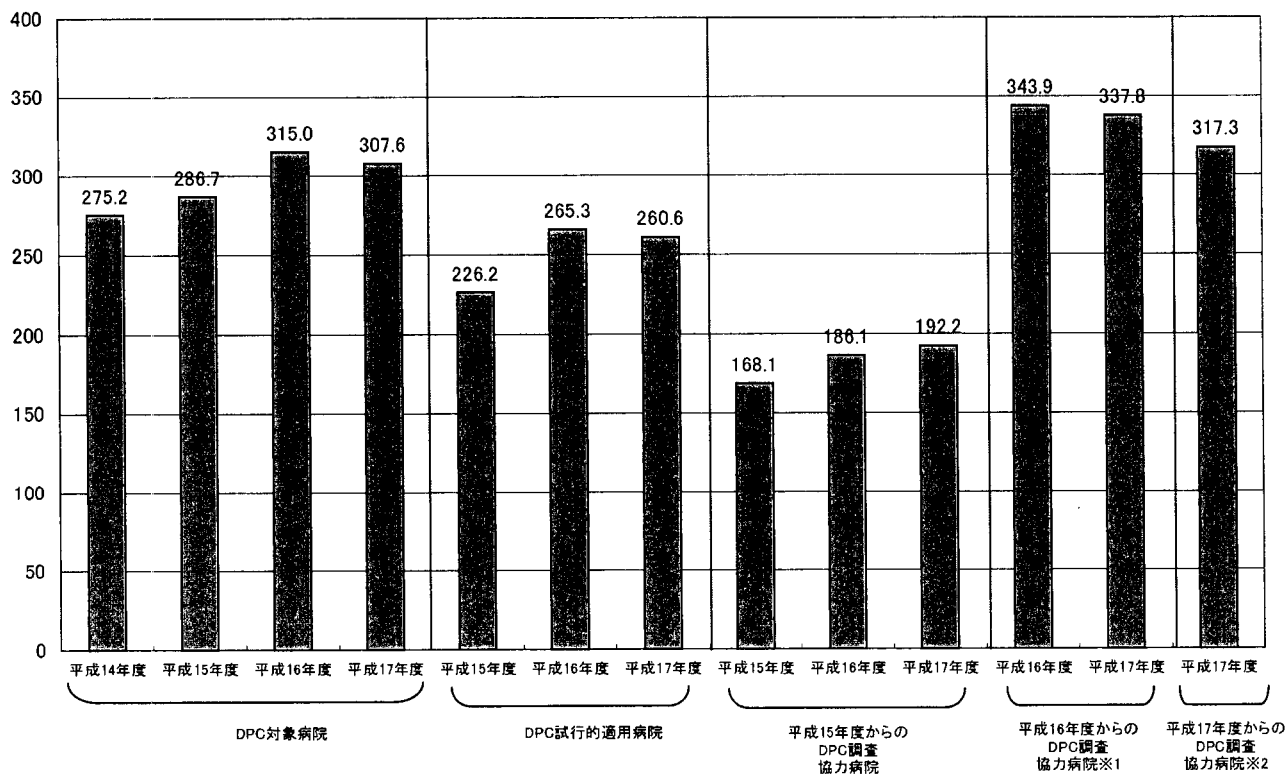
対象施設数

DPC対象病院	82病院
DPC試行的適用病院	62病院
DPC調査協力病院	228病院

救急車による搬送の率



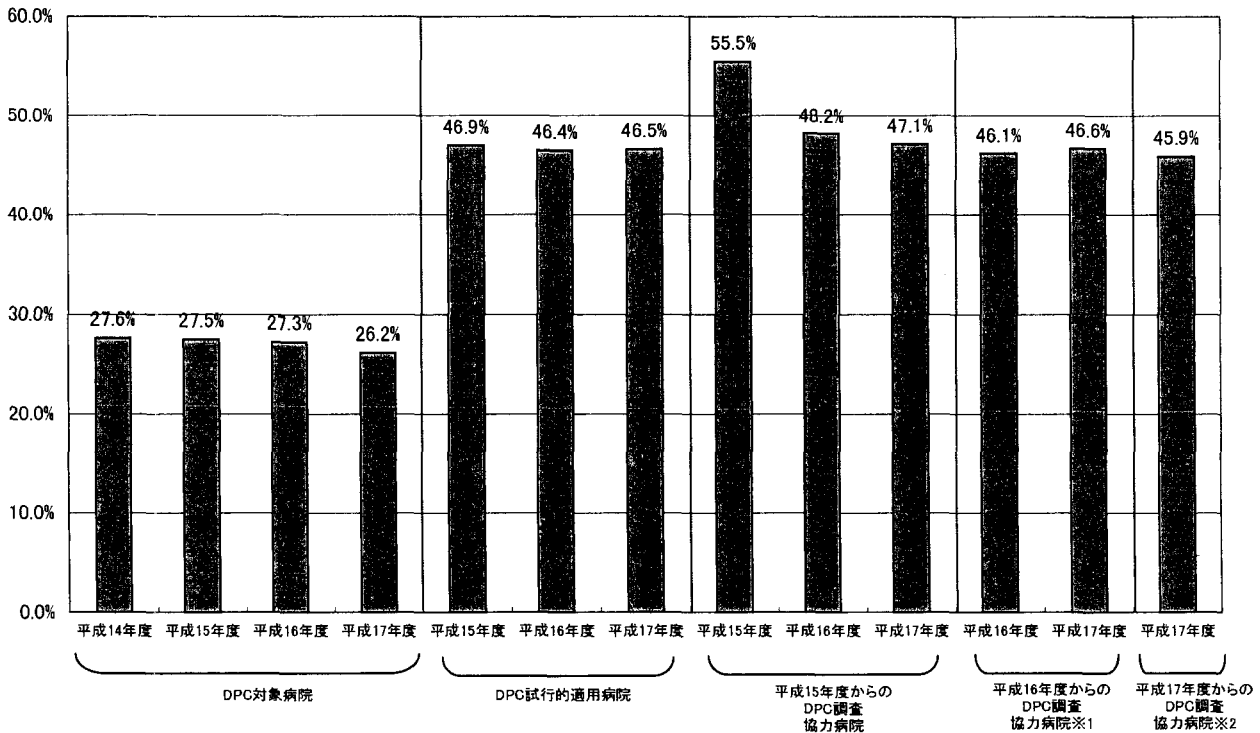
救急車による搬送 1施設あたり数



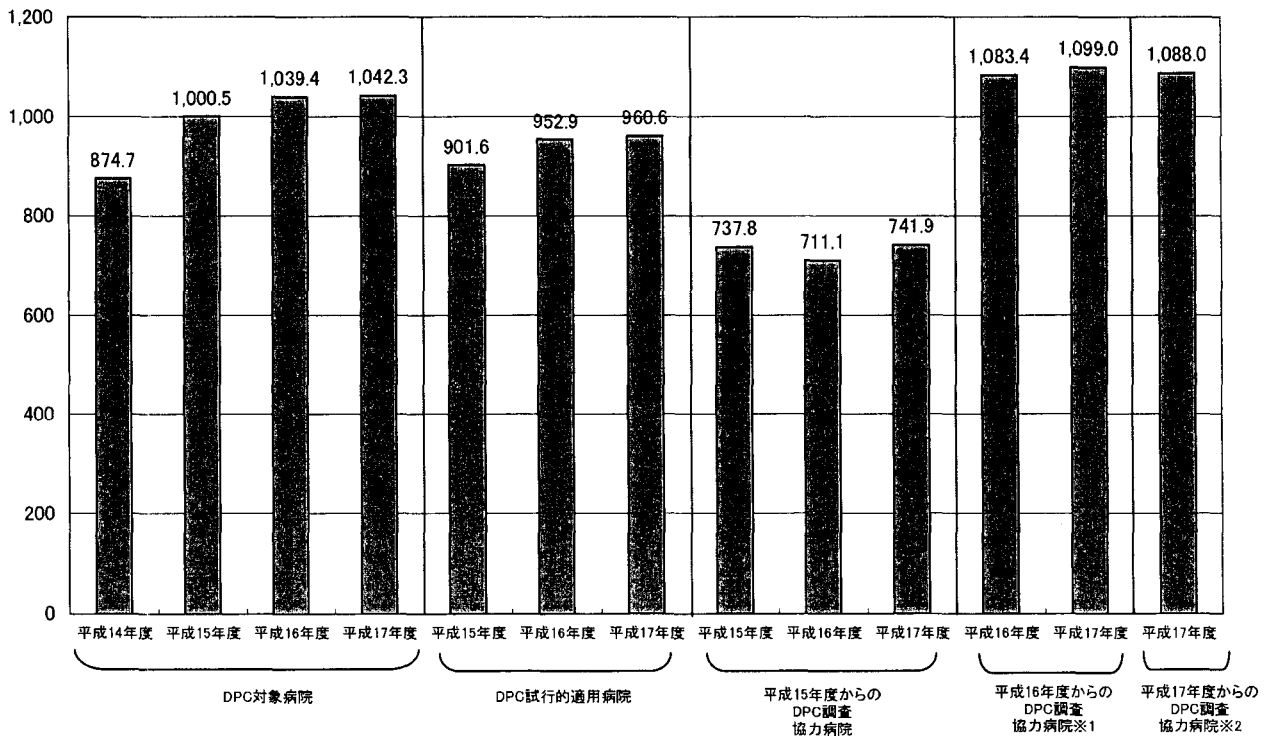
※1は平成16年度から新たに調査に参加した145病院のうち、4ヶ月データを提出した40の病院

※2は平成17年度調査協力病院となっている83病院と、平成16年度から調査に参加した※1以外の85病院の計168病院

緊急入院の率



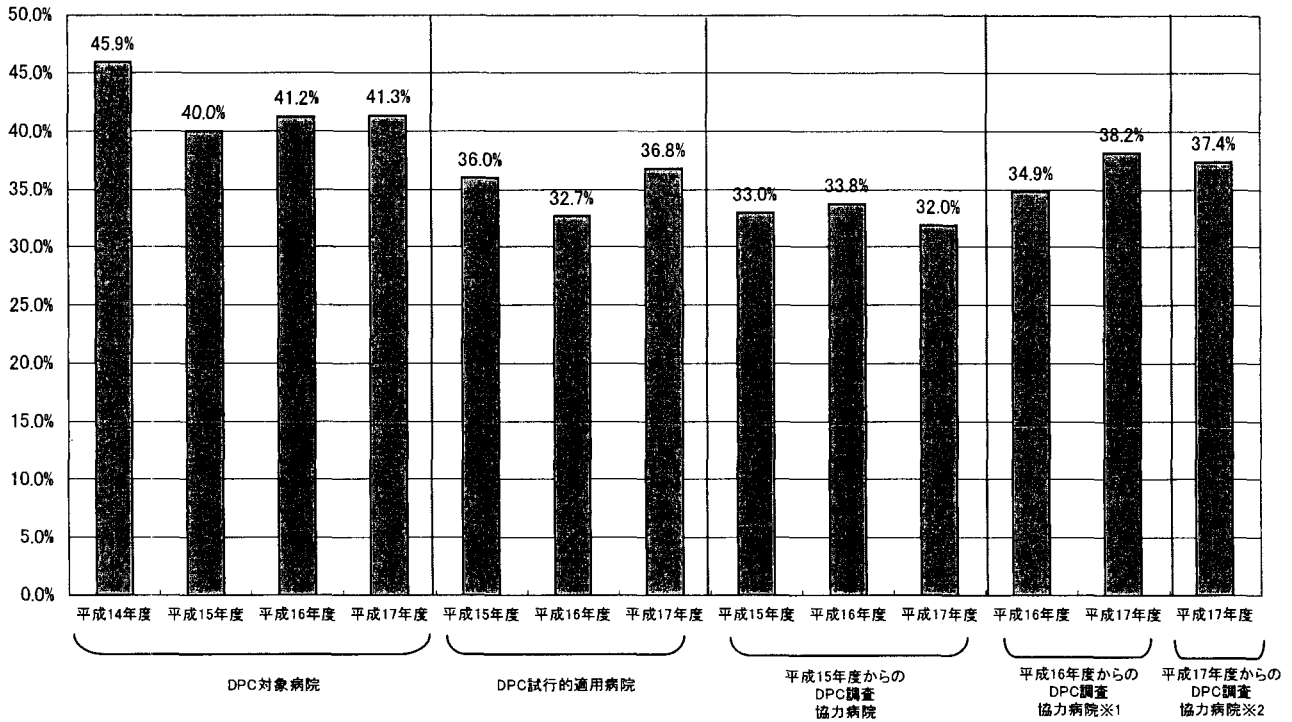
緊急入院 1施設あたりの数



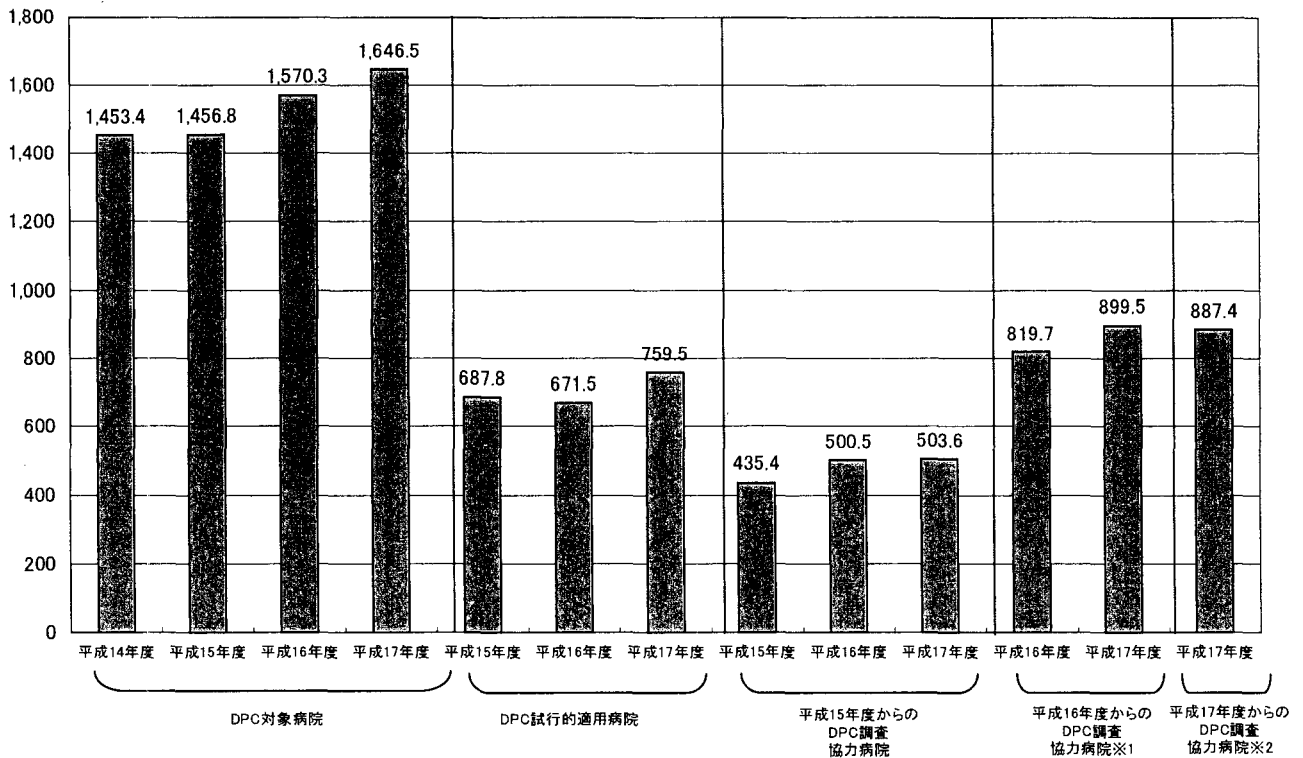
※1は平成16年度から新たに調査に参加した145病院のうち、4ヶ月データを提出した40の病院

※2は平成17年度調査協力病院となっている83病院と、平成16年度から調査に参加した※1以外の85病院の計168病院

他院よりの紹介ありの率



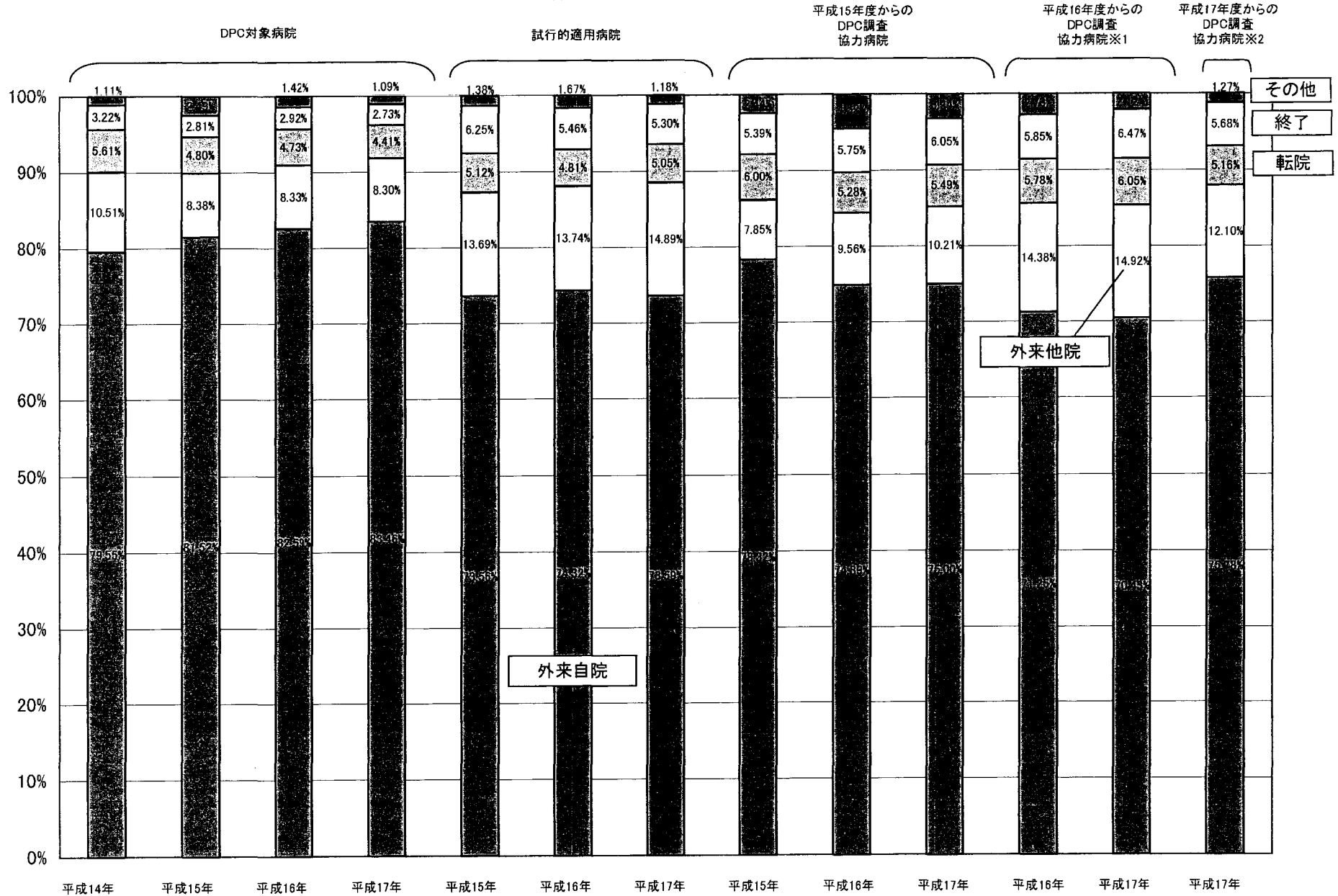
他院よりの紹介あり 1施設あたり数



※1は平成16年度から新たに調査に参加した145病院のうち、4ヶ月データを提出した40の病院

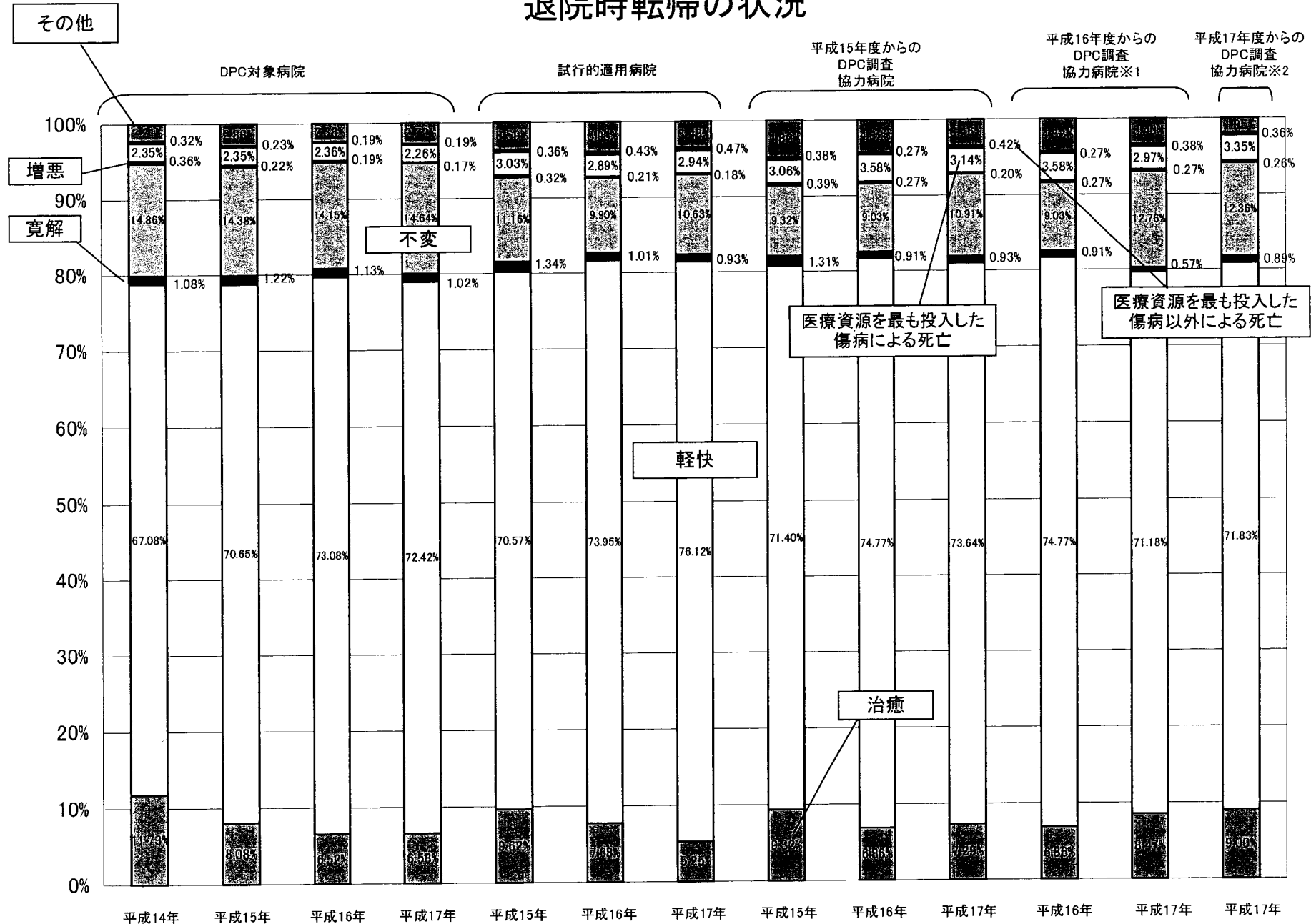
※2は平成17年度調査協力病院となっている83病院と、平成16年度から調査に参加した※1以外の85病院の計168病院

退院先の状況



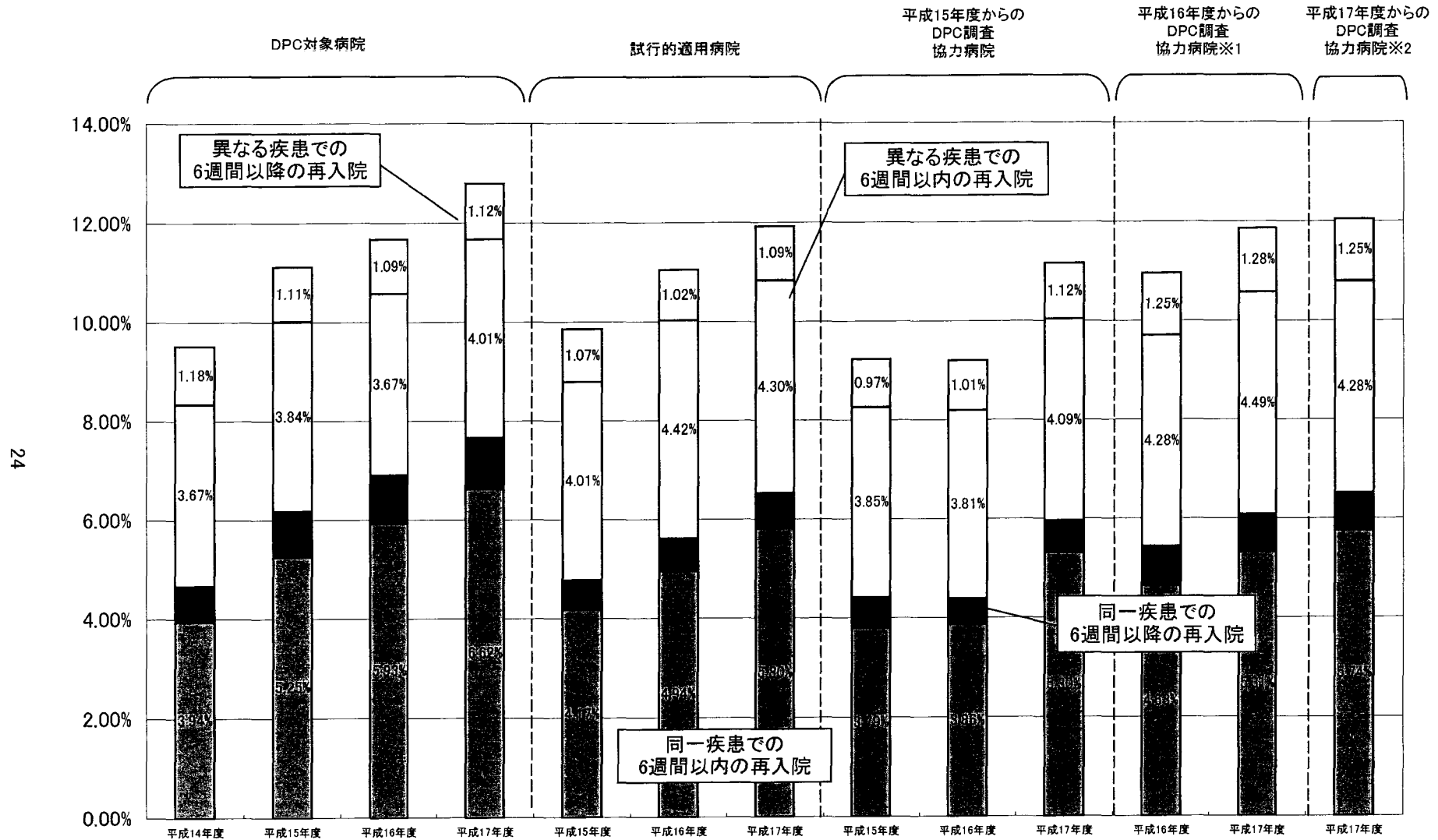
※1は平成16年度から新たに調査に参加した145病院のうち、4ヶ月データを提出した40の病院
 ※2は平成17年度調査協力病院となっている83病院と、平成16年度から調査に参加した※1以外の85病院の計168病院

退院時転帰の状況



※1は平成16年度から新たに調査に参加した145病院のうち、4ヶ月データを提出した40の病院
 ※2は平成17年度調査協力病院となっている83病院と、平成16年度から調査に参加した※1以外の85病院の計168病院

再入院の状況



平成17年度が7月～10月の4ヶ月退院患者での集計であることから、過去についても同様の期間等の条件をおき集計

※1は平成16年度から新たに調査に参加した145病院のうち、4ヶ月データを提出した40の病院

※2は平成17年度調査協力病院となっている83病院と、平成16年度から調査に参加した※1以外の85病院の計168病院