

各病院類型での患者構成の違いについて

	DPC対象病院				試行的適用病院			調査協力病院							
	平成14年	平成15年	平成16年	平成17年	平成15年	平成16年	平成17年	平成15年度からの調査協力病院 (20病院)			平成16年度からの調査 協力病院 (40病院)※1		平成17年 度からの調査 協力病 院※2	全調査協 力病院	
								平成15年	平成16年	平成17年	平成16年	平成17年	平成17年	平成17年	
MDC別患者構成															
総計	100.00%	100.00%	100.00%	100.00%	100.00%	100.00%	100.00%	100.00%	100.00%	100.00%	100.00%	100.00%	100.00%	100.00%	100.00%
01 神経系疾患	6.54%	6.75%	6.56%	6.46%	6.45%	6.55%	6.29%	6.71%	6.68%	6.30%	6.88%	6.68%	6.22%	6.30%	
02 眼科系疾患	7.78%	7.38%	7.77%	7.80%	4.07%	3.86%	4.25%	2.96%	3.51%	3.65%	3.17%	3.22%	4.14%	3.95%	
03 耳鼻咽喉科系疾患	6.02%	5.53%	5.39%	5.17%	5.12%	4.59%	4.39%	4.83%	4.20%	4.15%	4.98%	4.74%	4.95%	4.86%	
04 呼吸器系疾患	7.28%	7.46%	7.32%	7.75%	11.23%	10.81%	11.24%	10.86%	9.92%	10.52%	10.42%	11.53%	11.42%	11.39%	
05 循環器系疾患	9.27%	9.28%	9.05%	9.16%	9.21%	9.98%	10.36%	7.05%	6.75%	7.09%	12.04%	12.56%	10.28%	10.50%	
06 消化器系疾患、肝臓・胆道・膵臓疾患	18.60%	18.08%	17.54%	18.53%	20.68%	20.97%	21.55%	20.40%	20.58%	21.86%	21.04%	21.88%	21.90%	21.89%	
07 筋骨格系疾患	7.44%	7.38%	7.63%	7.42%	4.76%	4.71%	4.66%	4.36%	4.47%	4.40%	4.85%	4.45%	5.10%	4.94%	
08 皮膚・皮下組織の疾患	1.80%	1.72%	1.64%	1.51%	1.35%	1.35%	1.33%	1.29%	1.38%	1.37%	1.18%	1.18%	1.37%	1.33%	
09 乳房の疾患	1.46%	1.45%	1.33%	1.37%	1.18%	1.14%	1.31%	0.86%	0.90%	0.84%	0.85%	0.86%	1.28%	1.18%	
10 内分泌・栄養・代謝に関する疾患	4.48%	4.27%	4.17%	4.18%	3.60%	3.38%	3.21%	5.65%	5.75%	5.67%	3.22%	3.24%	3.21%	3.36%	
11 腎・尿路系疾患及び男性生殖器系疾患	7.22%	7.41%	7.47%	7.36%	7.80%	8.27%	8.58%	9.46%	8.92%	8.37%	7.78%	7.49%	7.82%	7.79%	
12 女性生殖器系疾患及び産褥期疾患・異常妊娠分娩	7.61%	8.63%	8.80%	8.52%	7.43%	7.51%	7.15%	6.63%	6.69%	7.52%	7.43%	7.03%	7.19%	7.18%	
13 血液・造血器・免疫臓器の疾患	2.72%	2.94%	2.91%	2.91%	1.94%	2.16%	2.37%	2.17%	2.17%	2.85%	1.56%	1.71%	2.06%	2.04%	
14 新生児疾患、先天性奇形	4.34%	4.29%	4.04%	3.80%	2.57%	2.51%	2.40%	1.74%	1.98%	1.67%	1.94%	1.69%	2.14%	2.03%	
15 小児疾患	0.82%	0.68%	0.71%	0.64%	1.91%	1.61%	1.52%	2.04%	2.06%	1.78%	1.85%	1.62%	1.56%	1.59%	
16 外傷・熱傷・中毒、異物、その他の疾患	6.61%	6.74%	7.66%	7.41%	10.71%	10.59%	9.39%	12.99%	14.05%	11.94%	10.82%	10.13%	9.37%	9.66%	
全診断群分類(3074分類)のうち出現したDPCの割合	91.41%	93.95%	93.85%	93.43%	81.78%	81.82%	79.90%	56.41%	59.86%	60.74%	76.12%	77.36%	90.01%	91.31%	
包括評価診断群分類(1717分類)のうち出現したDPCの割合	99.30%	100.00%	99.94%	100.00%	98.54%	98.08%	97.90%	78.10%	81.13%	82.82%	94.93%	96.04%	99.77%	100.00%	
包括評価診断群分類(1717分類)に該当したデータの割合	92.29%	92.96%	92.72%	93.07%	92.83%	92.92%	93.61%	91.89%	91.30%	92.12%	92.84%	93.11%	93.27%	93.17%	
手術を受けた患者の割合 ※3	48.36%	48.05%	48.67%	48.74%	39.22%	40.29%	41.33%	30.14%	32.42%	38.47%	38.73%	41.17%	41.43%	41.21%	

平成17年度が7月～10月の4ヶ月退院患者での集計であることから、過去についても同様の期間等をおき集計。

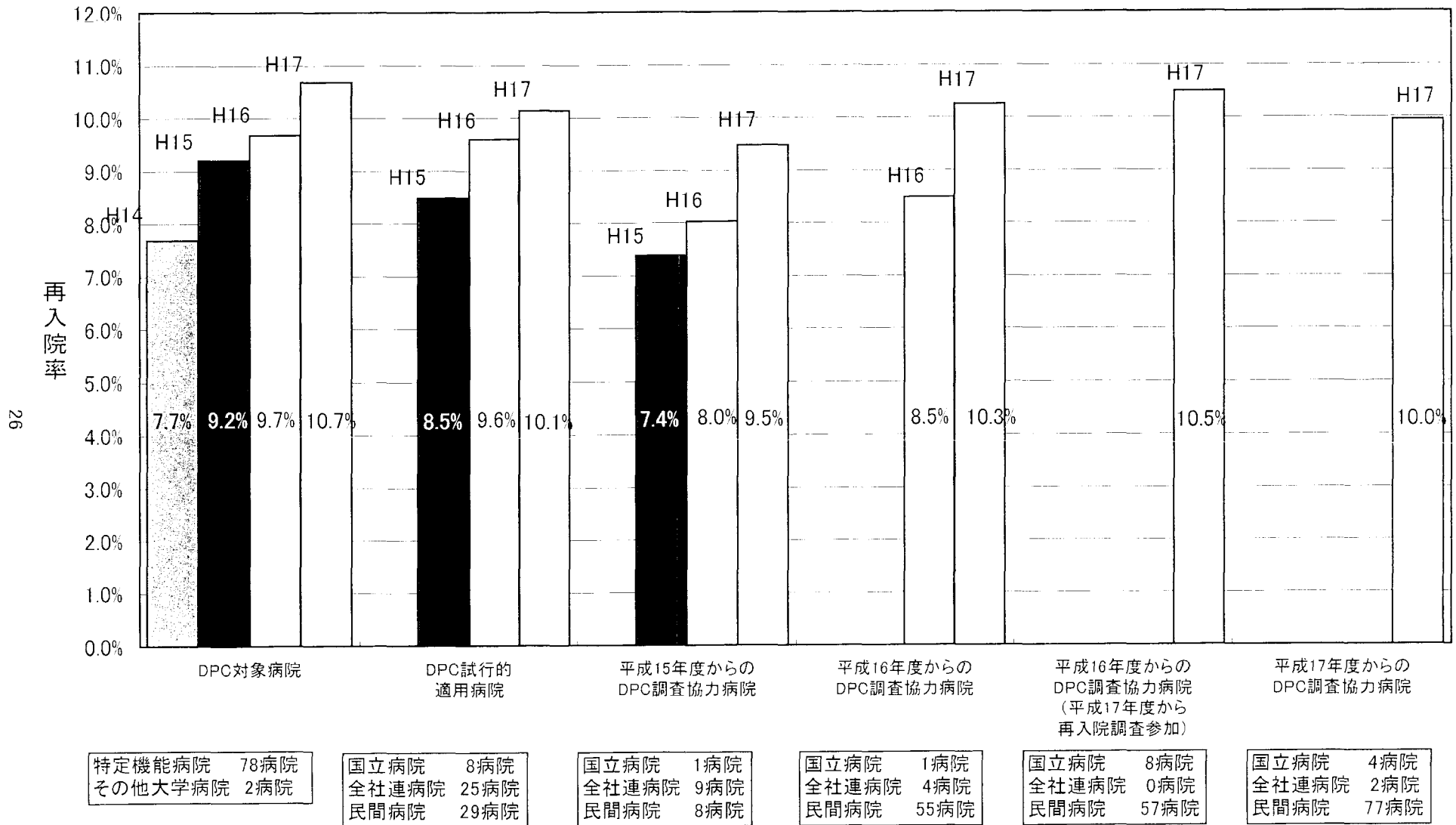
平成16年度診断群分類を使用

※1は平成16年度から新たに調査に参加した145病院のうち、4ヶ月データを提出した40の病院

※2は平成17年度調査協力病院となっている83病院と平成16年度から調査に参加した※1以外の85病院の計168病院

※3.輸血(K920\$)のみを受けた場合は、手術なしとしてカウント。

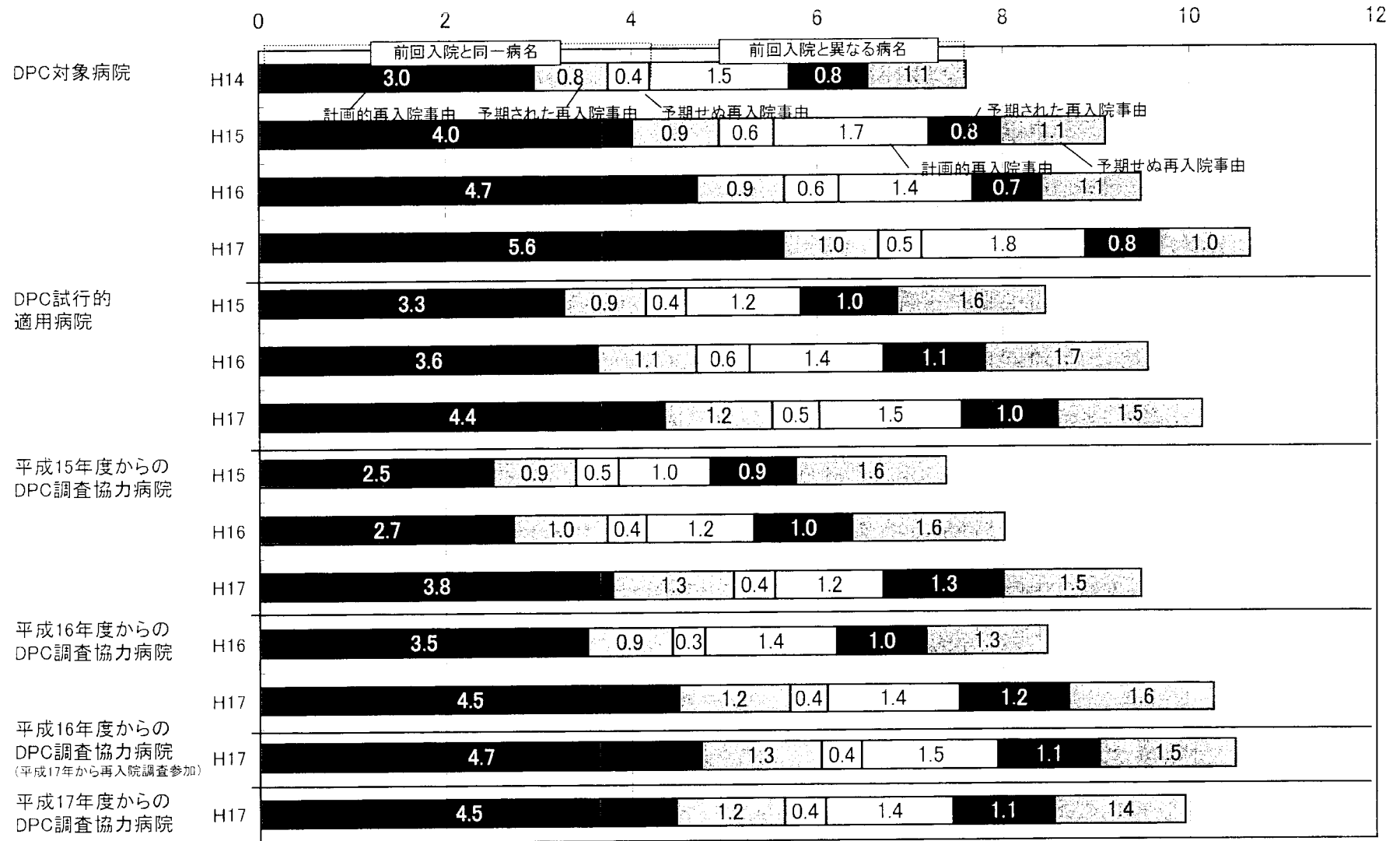
①年度別・再入院率



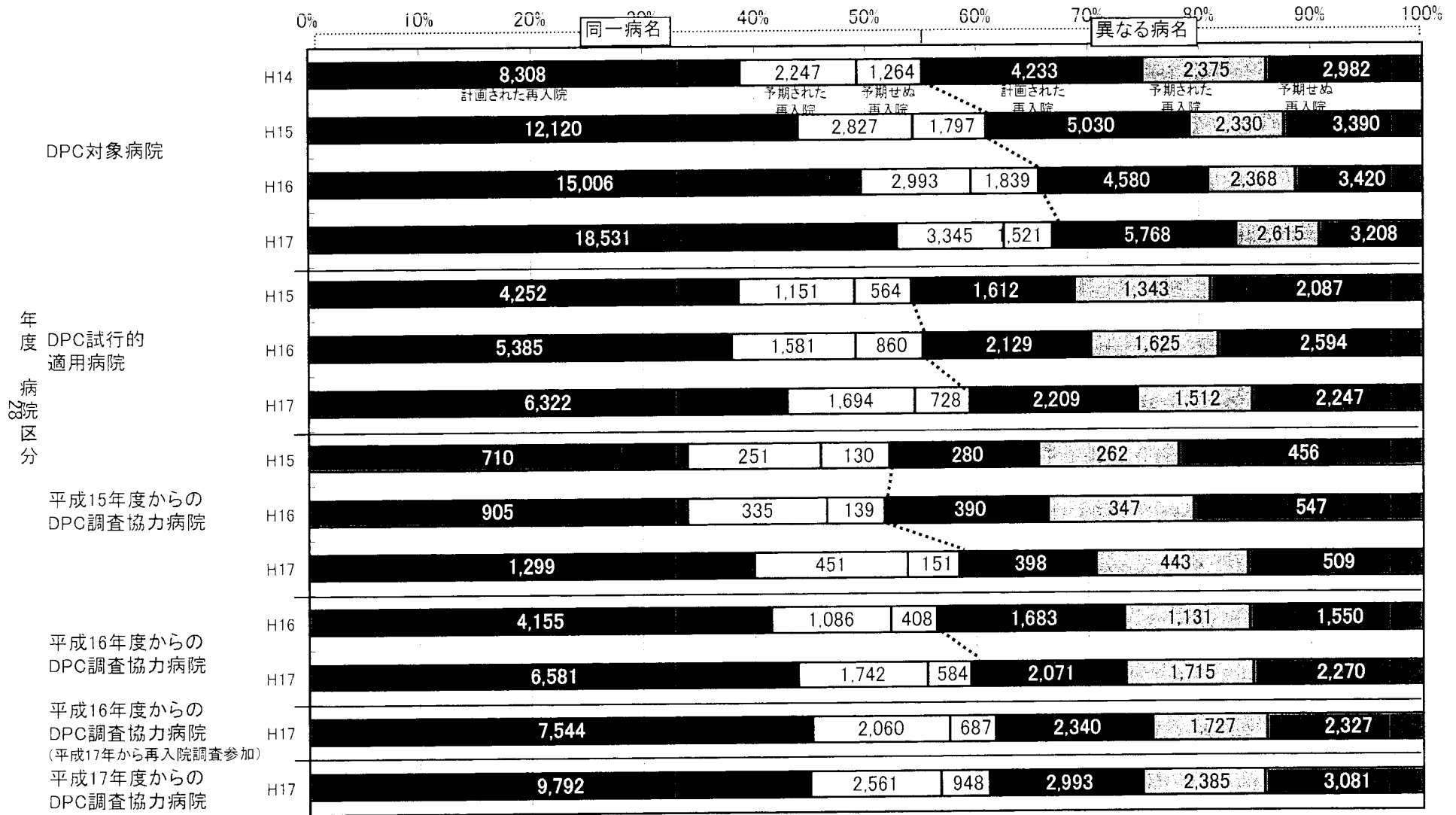
7月～10月までの退院患者に係る調査により収集された様式11にデータ識別IDの重複があれば再入院と判定(ただし、前回入院から6週間以内に再入院があった場合に限る。)

②前回入院と今回入院の病名同異別・退院症例に対する再入院事由比率

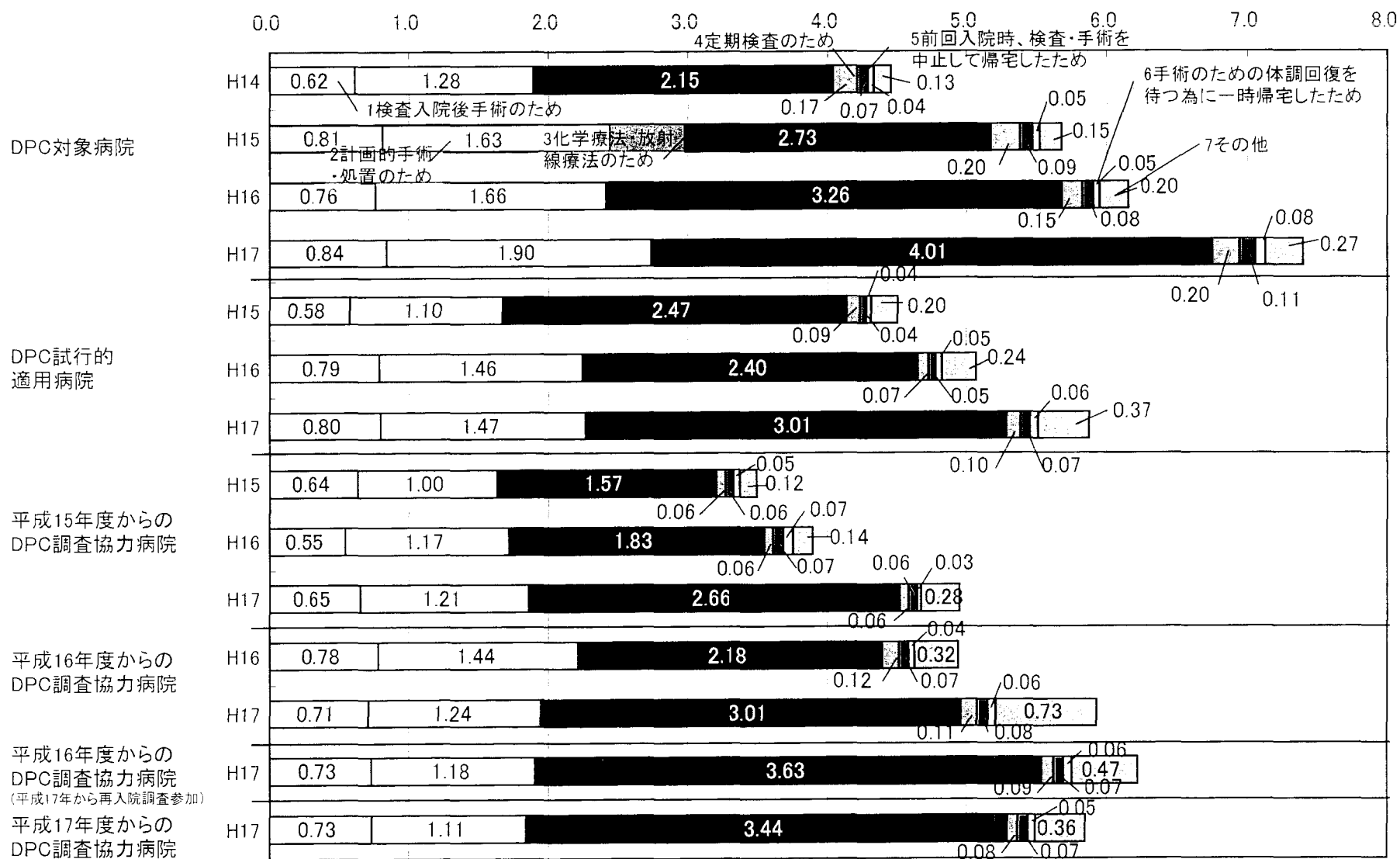
病院区分・年度



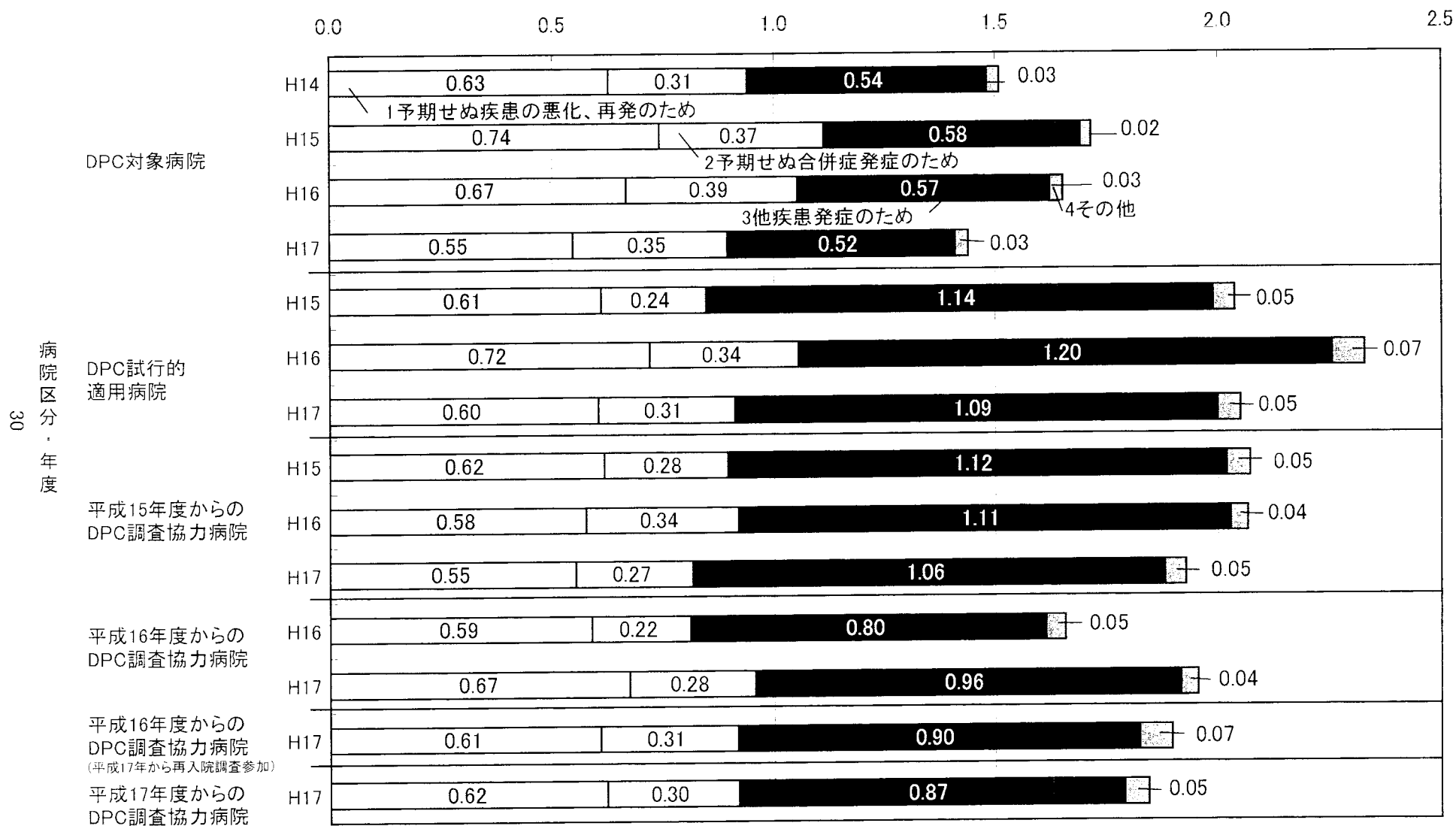
②前回入院と今回入院の病名同異別・再入院事由割合



③計画的再入院における理由の内訳(退院症例に対する再入院症例数比率)



⑤ 予期せぬ再入院における理由の内訳(退院症例に対する再入院症例数比率)



年度別・再入院率

分類	施設名	H14再入院率	H15再入院率	H16再入院率	H17再入院率
DPC対象病院	札幌医科大学附属病院	6.1%	9.9%	11.1%	15.5%
DPC対象病院	北海道大学病院	8.1%	10.2%	7.9%	8.9%
DPC対象病院	旭川医科大学病院	4.4%	8.5%	8.5%	6.9%
DPC対象病院	弘前大学医学部附属病院	5.4%	6.6%	6.3%	6.7%
DPC対象病院	岩手医科大学附属病院	7.1%	6.5%	8.5%	9.3%
DPC対象病院	東北大学医学部附属病院	10.0%	11.4%	10.5%	12.0%
DPC対象病院	秋田大学医学部附属病院	7.4%	9.0%	10.0%	11.3%
DPC対象病院	山形大学医学部附属病院	6.3%	6.4%	7.4%	7.8%
DPC対象病院	福島県立医科大学附属病院	6.3%	7.1%	8.9%	9.5%
DPC対象病院	筑波大学附属病院	9.2%	11.4%	11.1%	11.1%
DPC対象病院	自治医科大学附属病院	9.3%	10.3%	10.3%	11.1%
DPC対象病院	獨協医科大学病院	9.1%	8.8%	9.8%	10.8%
DPC対象病院	群馬大学医学部附属病院	10.7%	8.4%	8.9%	7.8%
DPC対象病院	埼玉医科大学病院	12.8%	12.8%	11.5%	12.8%
DPC対象病院	防衛医科大学校病院	8.3%	11.0%	12.2%	13.4%
DPC対象病院	千葉大学医学部附属病院	6.9%	7.9%	10.8%	13.3%
DPC対象病院	東京慈恵会医科大学附属病院	7.3%	7.4%	8.7%	8.5%
DPC対象病院	東京医科大学病院	10.2%	12.3%	12.1%	10.9%
DPC対象病院	東京女子医科大学病院	6.2%	7.6%	5.3%	8.4%
DPC対象病院	慶應義塾大学病院			10.7%	12.1%
DPC対象病院	日本医科大学付属病院	6.1%	7.9%	8.2%	7.9%
DPC対象病院	順天堂大学医学部附属順天堂医院	7.1%	8.5%	6.9%	7.7%
DPC対象病院	昭和大学病院	5.5%	6.0%	9.8%	9.6%
DPC対象病院	東邦大学医療センター大森病院	5.1%	7.7%	6.7%	8.8%
DPC対象病院	日本大学医学部附属板橋病院	7.2%	10.0%	9.1%	9.4%
DPC対象病院	帝京大学医学部附属病院	5.5%	5.6%	6.5%	7.2%
DPC対象病院	杏林大学医学部付属病院	8.8%	11.2%	12.1%	12.8%
DPC対象病院	国立がんセンター中央病院		22.6%	21.3%	23.6%
DPC対象病院	東京医科歯科大学医学部附属病院	10.3%	12.1%	14.4%	13.6%
DPC対象病院	東京大学医学部附属病院	8.7%	9.7%	9.2%	14.1%
DPC対象病院	北里大学病院	9.4%	11.0%	12.8%	13.4%
DPC対象病院	東海大学医学部付属病院	8.5%	9.8%	12.3%	16.5%
DPC対象病院	聖マリアンナ医科大学病院	8.6%	7.9%	10.1%	11.2%
DPC対象病院	横浜市立大学附属病院	9.7%	9.7%	11.3%	17.7%
DPC対象病院	新潟大学医歯学総合病院	4.4%	9.0%	10.2%	11.3%
DPC対象病院	富山大学附属病院	7.8%	8.5%	10.2%	10.5%
DPC対象病院	金沢医科大学病院	8.3%	8.0%	7.0%	8.6%
DPC対象病院	金沢大学医学部附属病院	8.0%	9.2%	10.5%	10.9%
DPC対象病院	福井大学医学部附属病院	5.5%	7.3%	6.8%	7.8%
DPC対象病院	山梨大学医学部附属病院	7.4%	9.3%	6.9%	8.1%
DPC対象病院	信州大学医学部附属病院	8.3%	9.8%	15.2%	12.6%
DPC対象病院	岐阜大学医学部附属病院	11.3%	12.7%	10.0%	15.0%
DPC対象病院	浜松医科大学医学部附属病院	9.3%	12.2%	11.2%	11.2%
DPC対象病院	名古屋市立大学病院	6.7%	8.7%	9.7%	10.5%
DPC対象病院	藤田保健衛生大学病院	6.2%	7.7%	7.8%	8.1%
DPC対象病院	愛知医科大学病院	5.2%	6.8%	7.2%	10.2%
DPC対象病院	名古屋大学医学部附属病院	8.5%	11.8%	13.3%	15.3%
DPC対象病院	三重大学医学部附属病院	8.9%	12.6%	16.2%	14.8%
DPC対象病院	滋賀医科大学医学部附属病院	7.7%	6.9%	8.0%	9.7%
DPC対象病院	京都府立医科大学附属病院	5.1%	6.6%	7.7%	9.6%
DPC対象病院	京都大学医学部附属病院	8.5%	10.5%	8.9%	9.4%
DPC対象病院	大阪医科大学附属病院	5.2%	6.8%	8.3%	10.0%
DPC対象病院	関西医科大学附属枚方病院	6.4%	8.0%	7.2%	8.9%
DPC対象病院	近畿大学医学部附属病院	8.5%	12.8%	14.1%	16.0%
DPC対象病院	大阪市立大学医学部附属病院	2.5%	6.5%	7.8%	8.2%
DPC対象病院	国立循環器病センター	5.7%	7.1%	7.0%	7.7%
DPC対象病院	大阪大学医学部附属病院	4.8%	6.8%	6.7%	7.9%
DPC対象病院	兵庫医科大学病院	5.7%	9.0%	9.3%	10.0%
DPC対象病院	神戸大学医学部附属病院	6.5%	7.1%	6.4%	7.2%
DPC対象病院	奈良県立医科大学附属病院	3.9%	4.4%	4.9%	6.5%
DPC対象病院	和歌山県立医科大学附属病院	7.5%	8.0%	7.8%	7.9%
DPC対象病院	鳥取大学医学部附属病院	5.2%	7.8%	10.2%	12.9%
DPC対象病院	島根大学医学部附属病院	7.6%	9.3%	11.8%	14.5%
DPC対象病院	川崎医科大学附属病院	5.2%	9.4%	9.7%	9.4%
DPC対象病院	岡山大学医学部・歯学部附属病院	10.1%	9.5%	11.3%	10.7%
DPC対象病院	広島大学病院	7.6%	9.8%	7.9%	9.7%
DPC対象病院	山口大学医学部附属病院	9.2%	10.7%	10.8%	11.6%
DPC対象病院	徳島大学病院	6.7%	7.8%	10.1%	11.7%
DPC対象病院	香川大学医学部附属病院	4.9%	6.1%	6.5%	6.0%
DPC対象病院	愛媛大学医学部附属病院	5.5%	5.9%	7.1%	8.3%
DPC対象病院	高知大学医学部附属病院	7.8%	12.6%	11.3%	10.6%
DPC対象病院	福岡大学病院	6.9%	9.4%	8.6%	8.6%
DPC対象病院	久留米大学病院	6.9%	8.3%	8.6%	8.6%
DPC対象病院	産業医科大学病院	8.8%	10.1%	12.1%	11.0%
DPC対象病院	九州大学病院	15.8%	16.5%	16.4%	15.6%
DPC対象病院	佐賀大学医学部附属病院	7.4%	6.6%	6.4%	7.5%
DPC対象病院	長崎大学医学部・歯学部附属病院	6.9%	7.1%	8.2%	7.7%
DPC対象病院	熊本大学医学部附属病院	9.5%	12.2%	13.3%	15.8%
DPC対象病院	大分大学医学部附属病院	10.9%	12.5%	15.2%	14.0%
DPC対象病院	宮崎大学医学部附属病院	7.2%	9.3%	8.0%	8.7%
DPC対象病院	鹿児島大学病院	5.6%	7.4%	8.4%	8.4%
DPC対象病院	琉球大学医学部附属病院	9.5%	9.1%	11.5%	12.6%

年度別・再入院率

分類	施設名	H14再入院率	H15再入院率	H16再入院率	H17再入院率
DPC試行的適用病院	医療法人植心会病院		6.5%	4.5%	3.8%
DPC試行的適用病院	北海道社会保険病院		5.9%	10.3%	10.2%
DPC試行的適用病院	札幌社会保険総合病院		5.6%	8.7%	9.3%
DPC試行的適用病院	医療法人漢仁会手稲漢仁会病院		9.6%	9.4%	9.2%
DPC試行的適用病院	医療法人社団加スライアンス日鋼記念病院		18.5%	21.8%	26.2%
DPC試行的適用病院	医療法人社団新日鐵室蘭総合病院		1.8%	8.9%	9.9%
DPC試行的適用病院	仙台社会保険病院		5.9%	8.7%	9.5%
DPC試行的適用病院	東北厚生年金病院		6.0%	8.8%	11.5%
DPC試行的適用病院	宮城社会保険病院		4.0%	6.0%	7.2%
DPC試行的適用病院	独立行政法人国立病院機構仙台医療センター		7.6%	9.3%	11.6%
DPC試行的適用病院	財団法人竹田総合病院		10.9%	9.9%	8.6%
DPC試行的適用病院	社会保険二本松病院		5.3%	10.3%	11.5%
DPC試行的適用病院	株式会社日立製作所 日立総合病院		7.8%	10.6%	12.1%
DPC試行的適用病院	医療法人筑波記念会筑波記念病院		8.1%	8.4%	6.9%
DPC試行的適用病院	社会保険群馬中央総合病院		4.4%	6.7%	6.5%
DPC試行的適用病院	医療法人社団輝城会沼田脳神経外科循環器科病院		10.8%	14.7%	10.3%
DPC試行的適用病院	埼玉協同病院		4.6%	7.6%	9.2%
DPC試行的適用病院	社会保険大宮総合病院		4.2%	9.6%	9.2%
DPC試行的適用病院	医療法人社団東光会戸田中央総合病院		5.6%	6.5%	7.7%
DPC試行的適用病院	独立行政法人国立病院機構埼玉病院		11.4%	12.2%	13.4%
DPC試行的適用病院	医療法人鉄蕉会亀田総合病院		10.7%	10.0%	11.5%
DPC試行的適用病院	独立行政法人国立病院機構千葉医療センター		8.3%	9.4%	11.9%
DPC試行的適用病院	社会保険中央総合病院		5.0%	6.8%	5.9%
DPC試行的適用病院	城東社会保険病院		9.4%	10.9%	7.4%
DPC試行的適用病院	東芝病院		8.4%	9.0%	9.7%
DPC試行的適用病院	東京医療生活協同組合 中野総合病院		6.7%	6.0%	6.3%
DPC試行的適用病院	医療法人財団河北総合病院		2.7%	5.0%	6.3%
DPC試行的適用病院	社会保険横浜中央病院		5.3%	8.2%	4.7%
DPC試行的適用病院	川崎社会保険病院		6.7%	10.6%	9.1%
DPC試行的適用病院	南砺市民病院		11.3%	11.2%	10.8%
DPC試行的適用病院	金沢社会保険病院		11.1%	11.3%	8.5%
DPC試行的適用病院	社会保険山梨病院		5.8%	8.6%	8.5%
DPC試行的適用病院	岐阜社会保険病院		8.7%	8.9%	8.5%
DPC試行的適用病院	社会福祉法人聖隷福祉事業団総合病院聖隷浜松病院		10.7%	9.3%	8.8%
DPC試行的適用病院	社会保険中京病院		10.2%	11.0%	10.3%
DPC試行的適用病院	医療法人社団洛和会首羽病院		9.4%	10.3%	10.4%
DPC試行的適用病院	医療法人橘会東住吉森本病院		6.5%	7.2%	7.2%
DPC試行的適用病院	医療法人蒼龍会井上病院		13.6%	12.5%	13.4%
DPC試行的適用病院	松下記念病院		7.3%	9.3%	8.3%
DPC試行的適用病院	健康保険組合連合会大阪中央病院		8.3%	11.8%	10.0%
DPC試行的適用病院	医療法人若弘会若草第一病院		6.3%	6.2%	7.5%
DPC試行的適用病院	星ヶ丘厚生年金病院		5.7%	9.2%	9.2%
DPC試行的適用病院	独立行政法人国立病院機構大阪南医療センター		12.5%	14.0%	17.1%
DPC試行的適用病院	医療法人伯鳳会赤穂中央病院		5.6%	9.5%	9.7%
DPC試行的適用病院	独立行政法人国立病院機構神戸医療センター		4.1%	5.9%	5.2%
DPC試行的適用病院	独立行政法人国立病院機構南和歌山医療センター		4.6%	6.3%	6.4%
DPC試行的適用病院	財団法人操風会岡山旭東病院		5.1%	4.9%	5.0%
DPC試行的適用病院	財団法人倉敷中央病院		10.3%	10.6%	11.6%
DPC試行的適用病院	独立行政法人国立病院機構岡山医療センター		6.1%	9.3%	11.1%
DPC試行的適用病院	マツダ株式会社 マツダ病院		6.0%	6.6%	7.4%
DPC試行的適用病院	総合病院社会保険徳山中央病院		7.2%	9.8%	9.8%
DPC試行的適用病院	健康保険鳴門病院		5.3%	8.5%	8.9%
DPC試行的適用病院	医療法人雲ノ聖母会 聖マリア病院		8.5%	7.4%	7.1%
DPC試行的適用病院	社会保険久留米第一病院		38.3%	17.0%	20.3%
DPC試行的適用病院	飯塚病院		11.0%	12.5%	10.6%
DPC試行的適用病院	独立行政法人国立病院機構九州医療センター		11.2%	14.9%	17.5%
DPC試行的適用病院	佐賀社会保険病院		5.1%	5.2%	5.5%
DPC試行的適用病院	健康保険諫早総合病院		8.0%	8.1%	7.2%
DPC試行的適用病院	健康保険八代総合病院		4.4%	8.2%	9.2%
DPC試行的適用病院	健康保険人吉総合病院		5.6%	8.9%	8.6%
DPC試行的適用病院	健康保険天草中央総合病院		3.7%	6.3%	10.1%
DPC試行的適用病院	医療法人敬愛会中頭病院		7.9%	9.1%	7.6%
平成15年度調査協力病院	医療法人北農会恵み野病院		7.8%	7.3%	5.8%
平成15年度調査協力病院	埼玉社会保険病院		5.9%	7.7%	10.1%
平成15年度調査協力病院	JFE健康保険組合川鉄千葉病院		5.8%	4.7%	5.6%
平成15年度調査協力病院	千葉社会保険病院		6.4%	6.8%	8.8%
平成15年度調査協力病院	福井県済生会病院		4.2%	7.1%	8.8%
平成15年度調査協力病院	長野県厚生農業協同組合連合会 佐久総合病院		8.1%	9.7%	10.5%
平成15年度調査協力病院	三島社会保険病院		3.7%	7.1%	9.1%
平成15年度調査協力病院	医療法人大雄会 総合大雄会病院		6.0%	3.7%	3.6%
平成15年度調査協力病院	トヨタ記念病院		7.6%	8.2%	10.9%
平成15年度調査協力病院	社会保険京都病院		6.3%	5.8%	7.7%
平成15年度調査協力病院	島根県立中央病院		8.4%	8.6%	10.3%
平成15年度調査協力病院	医療法人 大成会 福岡記念病院		6.4%	5.7%	5.5%
平成15年度調査協力病院	独立行政法人国立病院機構熊本医療センター		12.0%	12.8%	14.6%
平成15年度調査協力病院	平成15年度調査協力病院1		9.3%	10.7%	10.1%
平成15年度調査協力病院	平成15年度調査協力病院2		11.7%	13.3%	14.2%
平成15年度調査協力病院	平成15年度調査協力病院3		9.5%	3.9%	5.6%
平成15年度調査協力病院	平成15年度調査協力病院4		5.7%	4.9%	5.8%
平成15年度調査協力病院	平成15年度調査協力病院5		5.4%	6.6%	6.6%
平成15年度調査協力病院	平成15年度調査協力病院6		6.2%	6.7%	6.5%
平成15年度調査協力病院	平成15年度調査協力病院7		4.9%	5.6%	5.2%