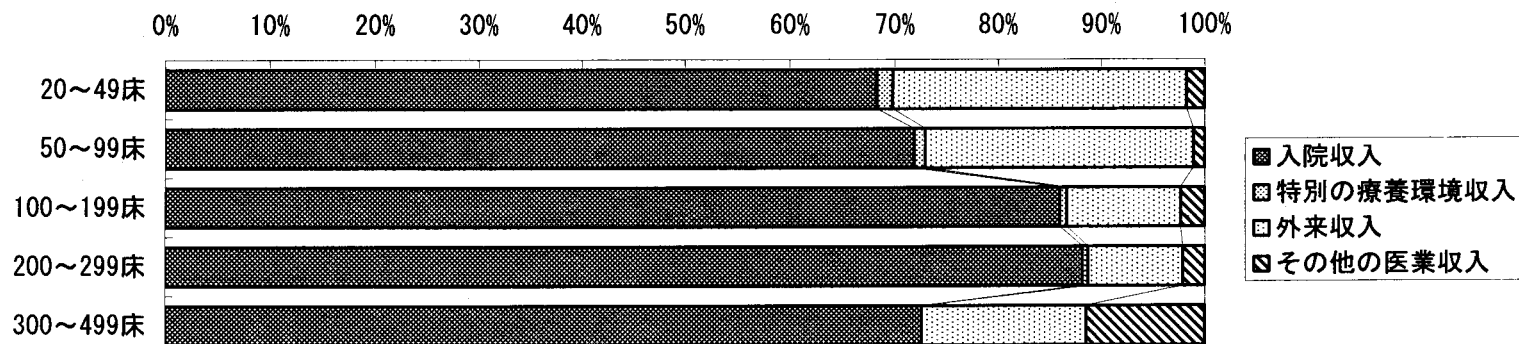


## 病床規模別 1 病院当たり 医業収入割合

(療養病床60%以上：法人・その他)



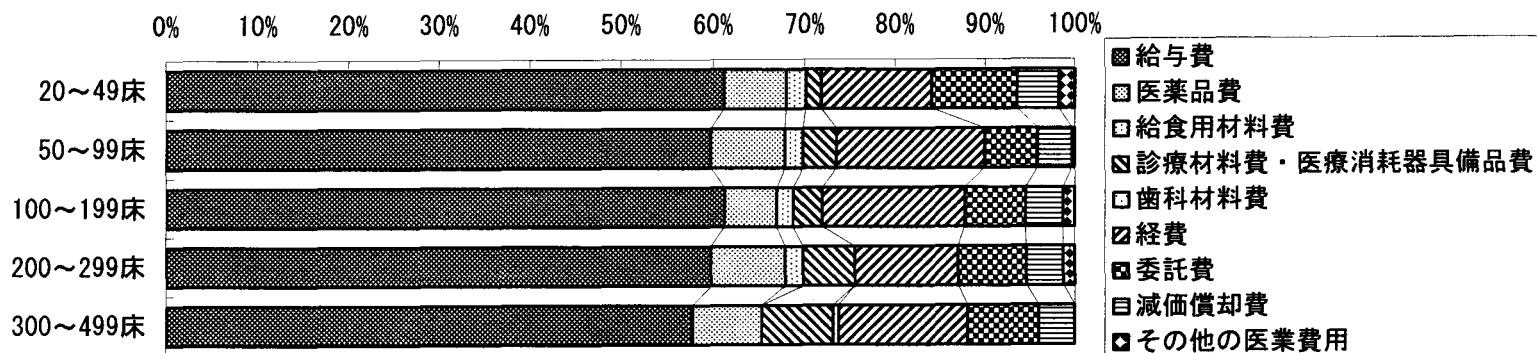
単位：%

	20～49床	50～99床	100～199床	200～299床	300～499床
医業収入合計	100.0	100.0	100.0	100.0	100.0
1 入院収入	68.3	71.9	85.9	88.2	72.6
2 特別の療養環境収入	1.5	1.1	0.7	0.5	0.0
3 外来収入	28.4	26.0	11.0	9.2	15.9
4 その他の医業収入	1.7	1.1	2.3	2.1	11.5

注) 「平成 17 年 6 月実施 第 15 回医療経済実態調査(医療機関等調査)報告」病院 (A集計) 第 13 表より作成

## 病床規模別 1 病院当たり医業費用割合

(療養病床60%以上：法人・その他)



単位：%

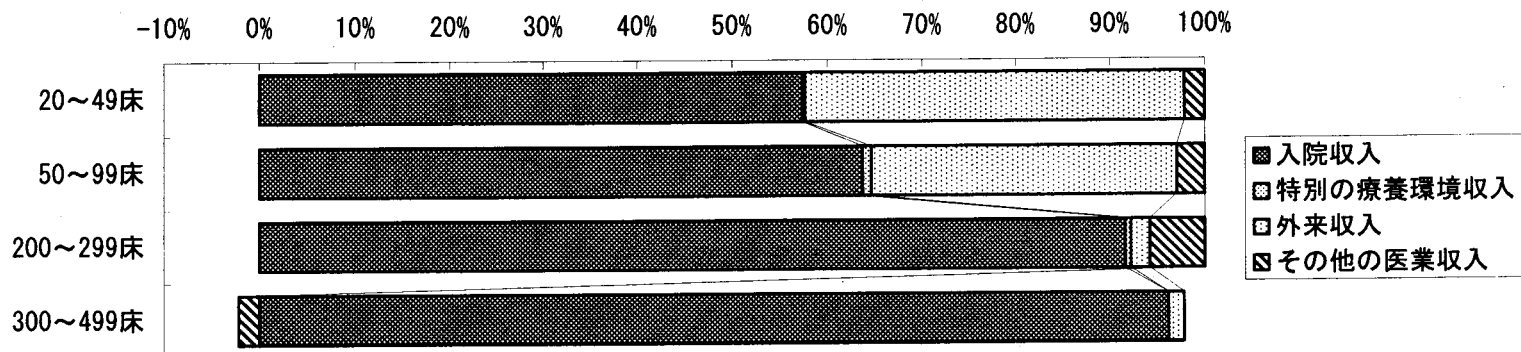
	20～49床	50～99床	100～199床	200～299床	300～499床
医業費用合計	100.0	100.0	100.0	100.0	100.0
1 給与費	61.2	59.8	61.2	59.8	57.8
2 医薬品費	6.8	8.1	5.7	8.1	7.5
3 給食用材料費	2.1	2.0	1.8	2.0	—
4 診療材料費・医療消耗器具備品費	1.7	3.7	3.2	5.7	7.9
5 歯科材料費	0.0	—	0.0	—	0.6
6 経費	12.2	16.4	15.7	11.4	14.3
7 委託費	9.6	6.0	6.9	7.7	8.0
8 減価償却費	4.6	3.8	4.1	4.1	4.0
9 その他の医業費用	1.8	0.3	1.3	1.2	0.0

※500床～については該当する客体がない

注)「平成17年6月実施 第15回医療経済実態調査(医療機関等調査)報告」病院 (A集計) 第13表より作成

## 病床規模別 1 病院当たり 医業収入割合

(療養病床60%以上：個人)



単位：%

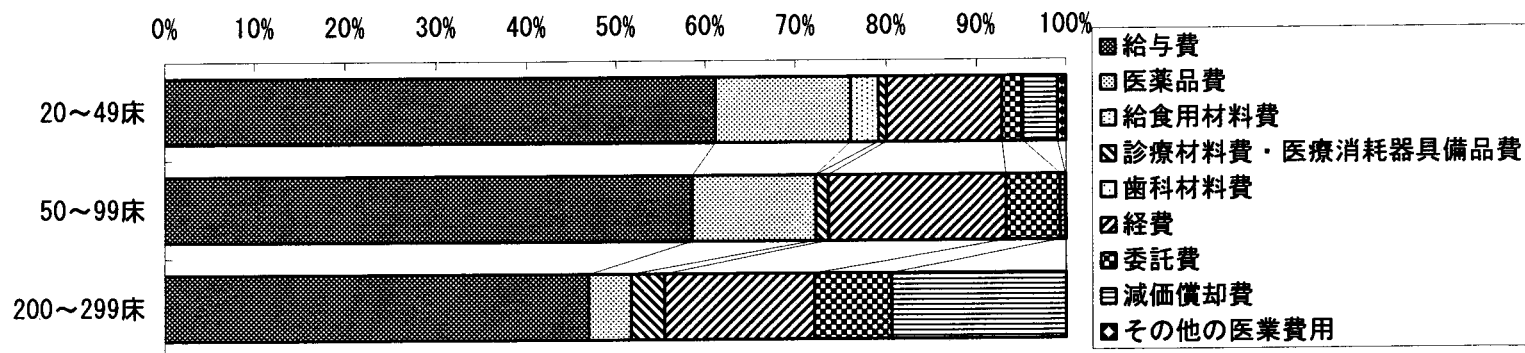
	20～49床	50～99床	200～299床	300～499床
医業収入合計	100.0	100.0	100.0	100.0
1 入院収入	57.4	63.7	91.6	100.6
2 特別の療養環境収入	0.3	0.9	0.6	—
3 外来収入	40.2	32.4	2.0	1.7
4 その他の医業収入	2.1	2.9	5.8	-2.3

※100～199床及び500床～については該当する客体がない

注) 「平成17年6月実施 第15回医療経済実態調査(医療機関等調査)報告」病院 (A集計) 第13表より作成

# 病床規模別 1 病院当たり 医業費用割合

(療養病床60%以上：個人)



単位：%

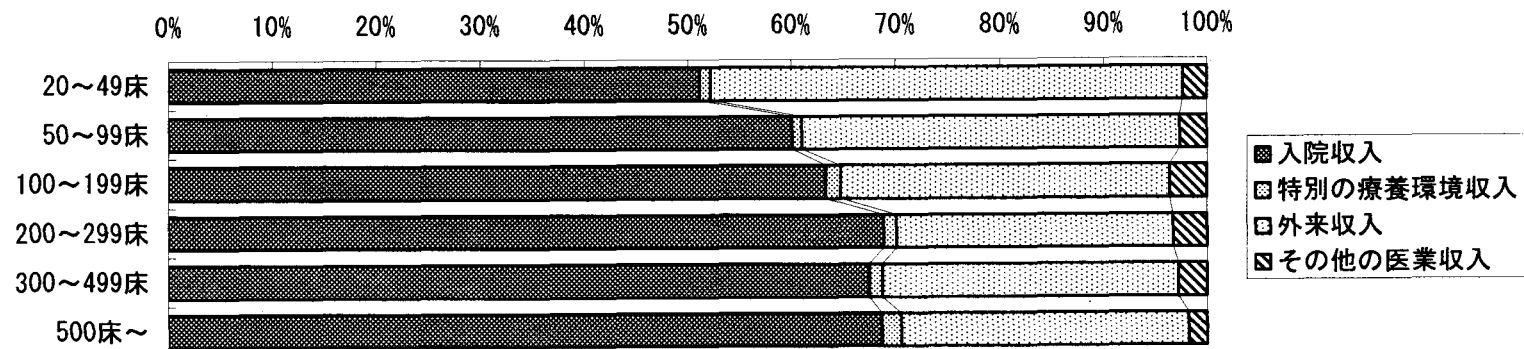
	20～49床	50～99床	200～299床	300～499床
医業費用合計	100.0	100.0	100.0	100.0
1 給与費	61.2	58.6	47.0	47.5
2 医薬品費	14.9	13.7	4.8	4.3
3 給食用材料費	3.1	—	—	5.7
4 診療材料費・医療消耗器具備品費	0.9	1.4	3.7	4.8
5 歯科材料費	—	—	—	—
6 経費	12.8	19.7	16.7	24.6
7 委託費	2.3	6.0	8.5	1.1
8 減価償却費	3.8	0.6	19.4	12.0
9 その他の医業費用	0.9	0.1	—	—

※100～199床及び500床～については該当する客体がない

注)「平成 17 年 6 月実施 第 15 回医療経済実態調査(医療機関等調査)報告」病院 (A集計) 第 13 表より作成

## 病床規模別 1 病院当たり 医業収入割合

(その他の一般病院：法人・その他)



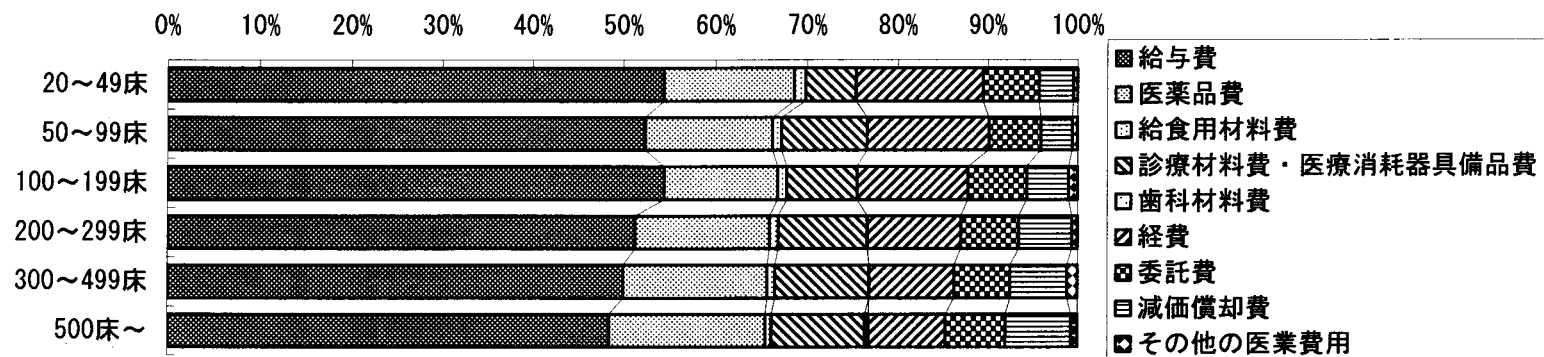
単位：%

	20~49床	50~99床	100~199床	200~299床	300~499床	500床~
医業収入合計	100.0	100.0	100.0	100.0	100.0	100.0
1 入院収入	51.1	60.2	63.4	68.9	67.6	68.8
2 特別の療養環境収入	1.1	0.9	1.4	1.2	1.2	1.9
3 外来収入	45.4	36.3	31.6	26.5	28.4	27.6
4 その他の医業収入	2.3	2.6	3.6	3.3	2.8	1.8

注) 「平成 17 年 6 月実施 第 15 回医療経済実態調査(医療機関等調査)報告」病院 (A集計) 第 13 表より作成

## 病床規模別 1 病院当たり 医業費用割合

(その他の一般病院：法人・その他)



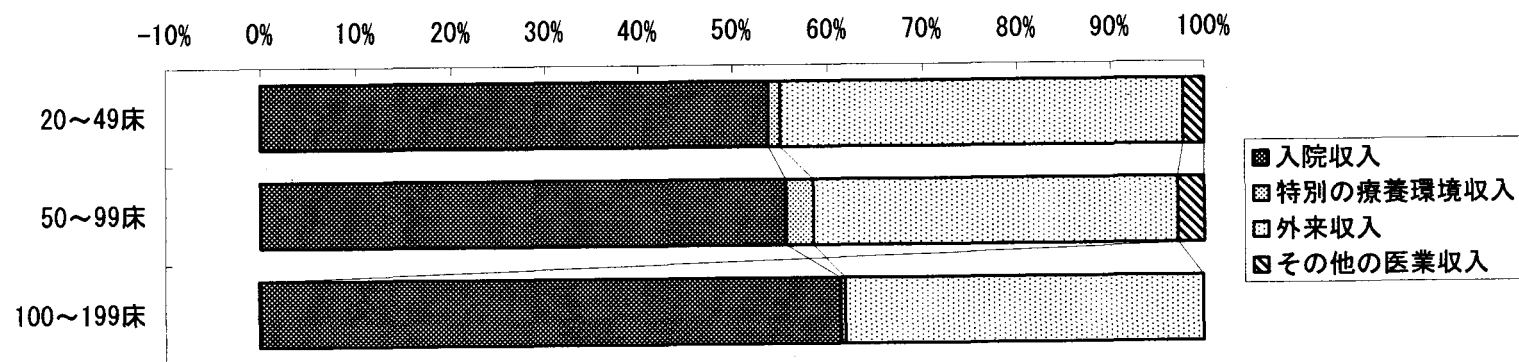
単位：%

	20~49床	50~99床	100~199床	200~299床	300~499床	500床~
医業費用合計	100.0	100.0	100.0	100.0	100.0	100.0
1 給与費	54.4	52.4	54.4	51.3	50.0	48.4
2 医薬品費	14.1	13.9	12.4	14.6	15.7	17.0
3 給食用材料費	1.2	1.0	1.0	0.9	0.9	0.7
4 診療材料費・医療消耗器具備品費	5.5	9.4	7.7	9.8	10.3	10.2
5 歯科材料費	0.0	0.0	0.0	0.0	0.0	0.4
6 経費	14.0	13.5	12.3	10.3	9.4	8.6
7 委託費	6.3	5.8	6.6	6.5	6.3	6.7
8 減価償却費	3.8	3.5	4.6	5.9	6.3	7.3
9 その他の医業費用	0.5	0.6	1.0	0.6	1.2	0.7

注) 「平成 17 年 6 月実施 第 15 回医療経済実態調査(医療機関等調査)報告」病院 (A集計) 第 13 表より作成

## 病床規模別 1 病院当たり医業収入割合

(その他の一般病院：個人)



単位：%

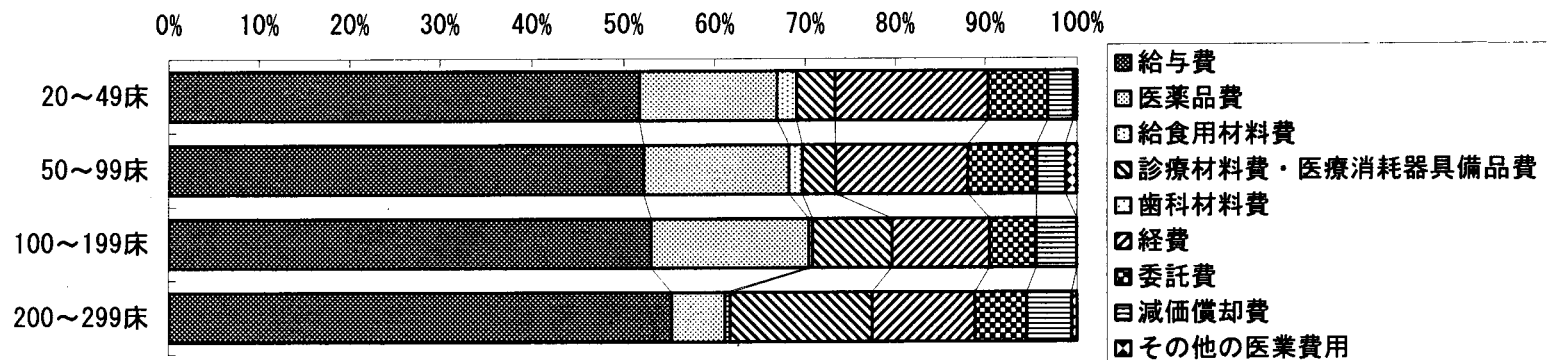
	20~49床	50~99床	100~199床	200~299床
医業収入合計	100.0	100.0	100.0	100.0
1 入院収入	53.8	55.6	61.5	77.9
2 特別の療養環境収入	1.3	2.9	0.5	1.2
3 外来収入	42.7	38.7	38.1	18.5
4 その他の医業収入	2.2	2.8	-0.1	2.4

※300~499床及び500床~については該当する客体がない

注)「平成 17 年 6 月実施 第 15 回医療経済実態調査(医療機関等調査)報告」病院 (A集計) 第 13 表より作成

# 病床規模別 1 病院当たり医業費用割合

(その他の一般病院：個人)



単位：%

	20～49床	50～99床	100～199床	200～299床
医業費用合計	100.0	100.0	100.0	100.0
1 給与費	51.7	52.2	53.0	55.3
2 医薬品費	15.2	16.0	17.4	5.9
3 給食用材料費	2.2	1.5	0.4	0.6
4 診療材料費・医療消耗器具備品費	4.3	3.7	8.8	15.7
5 歯科材料費	—	—	—	—
6 経費	17.0	14.7	10.9	11.5
7 委託費	6.5	7.5	5.1	5.6
8 減価償却費	2.8	3.1	4.4	4.9
9 その他の医業費用	0.4	1.2	0.0	0.6

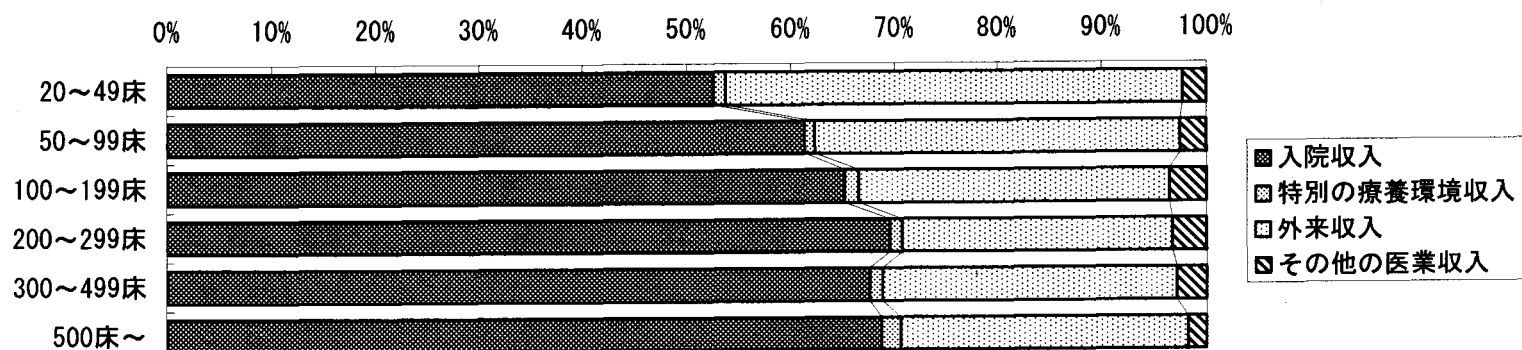
※300～499床及び500床～については該当する客体がない

注) 「平成 17 年 6 月実施 第 15 回医療経済実態調査(医療機関等調査)報告」病院 (A集計) 第 13 表より作成



## 病床規模別 1 病院当たり医業収入割合

(一般病院全体：法人・その他)



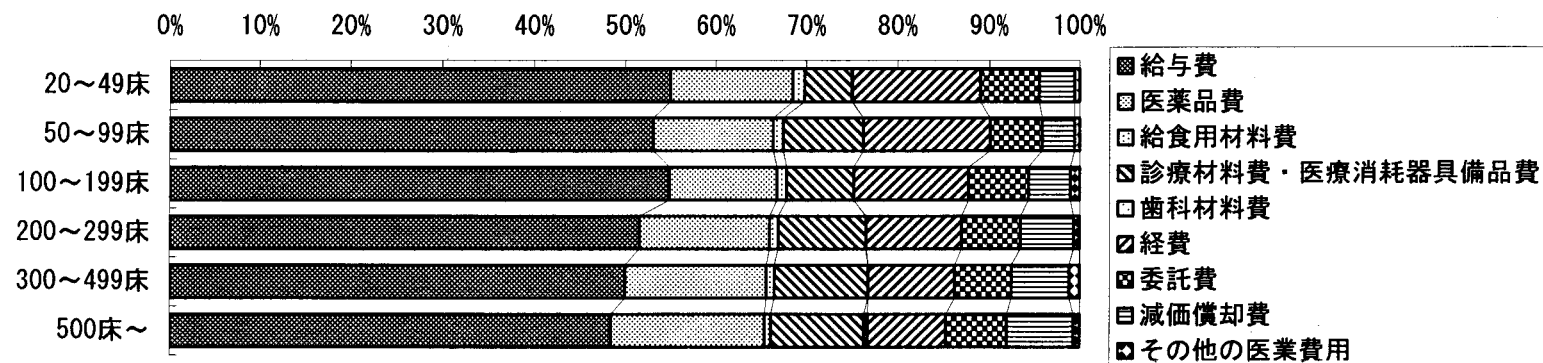
単位：%

	20~49床	50~99床	100~199床	200~299床	300~499床	500床~
医業収入合計	100.0	100.0	100.0	100.0	100.0	100.0
1 入院収入	52.6	61.4	65.2	69.6	67.6	68.8
2 特別の療養環境収入	1.1	0.9	1.4	1.2	1.2	1.9
3 外来収入	44.0	35.2	29.9	26.0	28.3	27.6
4 その他の医業収入	2.3	2.5	3.5	3.3	2.8	1.8

注) 「平成 17 年 6 月実施 第 15 回医療経済実態調査(医療機関等調査)報告」病院 (A集計) 第 13 表より作成

## 病床規模別 1 病院当たり医業費用割合

(一般病院全体：法人・その他)



単位：%

	20~49床	50~99床	100~199床	200~299床	300~499床	500床~
医業費用合計	100.0	100.0	100.0	100.0	100.0	100.0
1 給与費	55.0	53.1	54.9	51.6	50.0	48.4
2 医薬品費	13.5	13.3	11.9	14.4	15.7	17.0
3 給食用材料費	1.3	1.1	1.0	1.0	0.9	0.7
4 診療材料費・医療消耗器具備品費	5.2	8.8	7.4	9.6	10.3	10.2
5 歯科材料費	0.0	0.0	0.0	0.0	0.0	0.4
6 経費	13.9	13.8	12.5	10.4	9.4	8.6
7 委託費	6.6	5.8	6.6	6.5	6.3	6.7
8 減価償却費	3.9	3.5	4.6	5.8	6.3	7.3
9 その他の医業費用	0.6	0.6	1.0	0.7	1.2	0.7

注) 「平成 17 年 6 月実施 第 15 回医療経済実態調査(医療機関等調査)報告」病院 (A集計) 第 13 表より作成