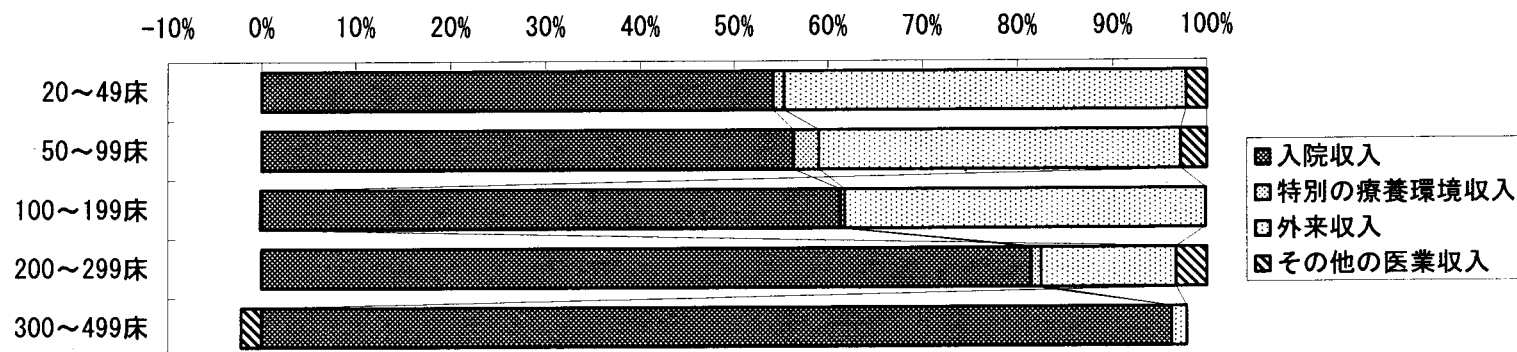


病床規模別 1 病院当たり 医業収入割合

(一般病院全体：個人)



単位：%

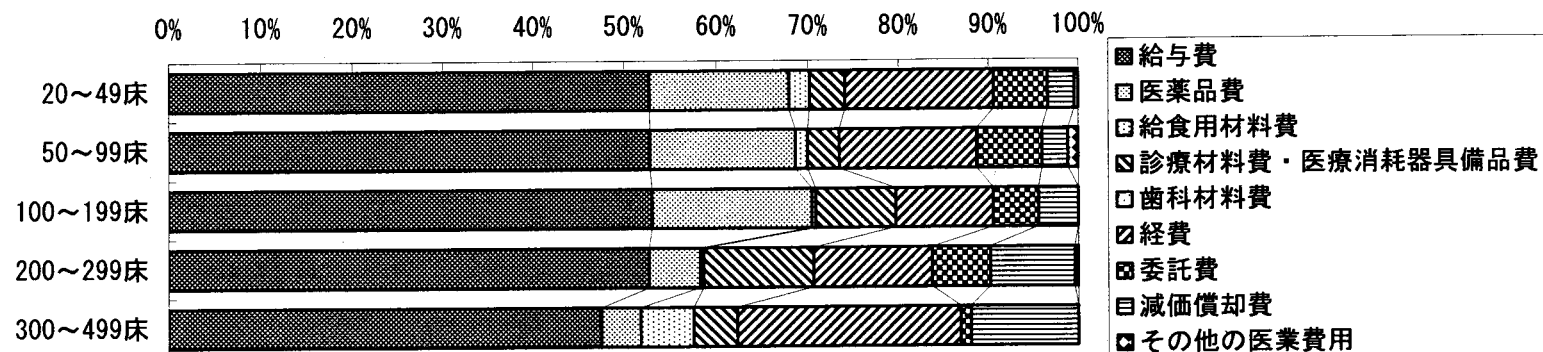
	20~49床	50~99床	100~199床	200~299床	300~499床
医業収入合計	100.0	100.0	100.0	100.0	100.0
1 入院収入	54.2	56.4	61.5	81.4	100.6
2 特別の療養環境収入	1.1	2.7	0.5	1.1	0.0
3 外来収入	42.5	38.1	38.1	14.2	1.7
4 その他の医業収入	2.2	2.8	-0.1	3.3	-2.3

※500床～については該当する客体がない

注) 「平成 17 年 6 月実施 第 15 回医療経済実態調査(医療機関等調査)報告」病院 (A集計) 第 13 表より作成

病床規模別 1 病院当たり 医業費用割合

(一般病院全体：個人)



単位：%

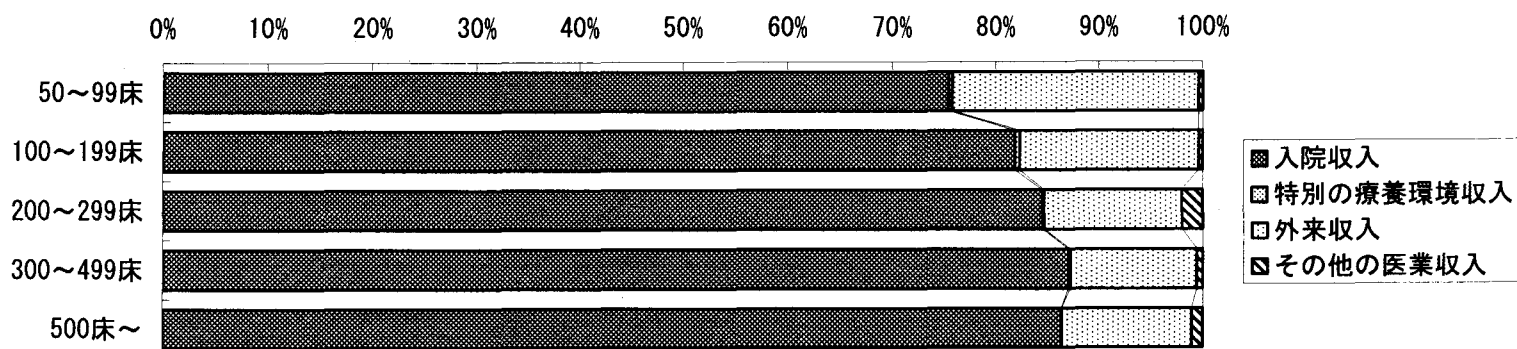
	20~49床	50~99床	100~199床	200~299床	300~499床
医業費用合計	100.0	100.0	100.0	100.0	100.0
1 給与費	52.8	52.8	53.0	52.7	47.5
2 医薬品費	15.2	15.8	17.4	5.5	4.3
3 給食用材料費	2.3	1.3	0.4	0.4	5.7
4 診療材料費・医療消耗器具備品費	3.9	3.5	8.8	12.0	4.8
5 歯科材料費	—	—	—	—	—
6 経費	16.5	15.2	10.9	13.1	24.6
7 委託費	6.0	7.3	5.1	6.5	1.1
8 減価償却費	2.9	2.9	4.4	9.4	12.0
9 その他の医業費用	0.4	1.1	0.0	0.4	—

※500床～については該当する客体がない

注)「平成 17 年 6 月実施 第 15 回医療経済実態調査(医療機関等調査)報告」病院 (A集計) 第 13 表より作成

病床規模別 1 病院当たり 医業収入割合

(精神病院：法人・その他)



単位：%

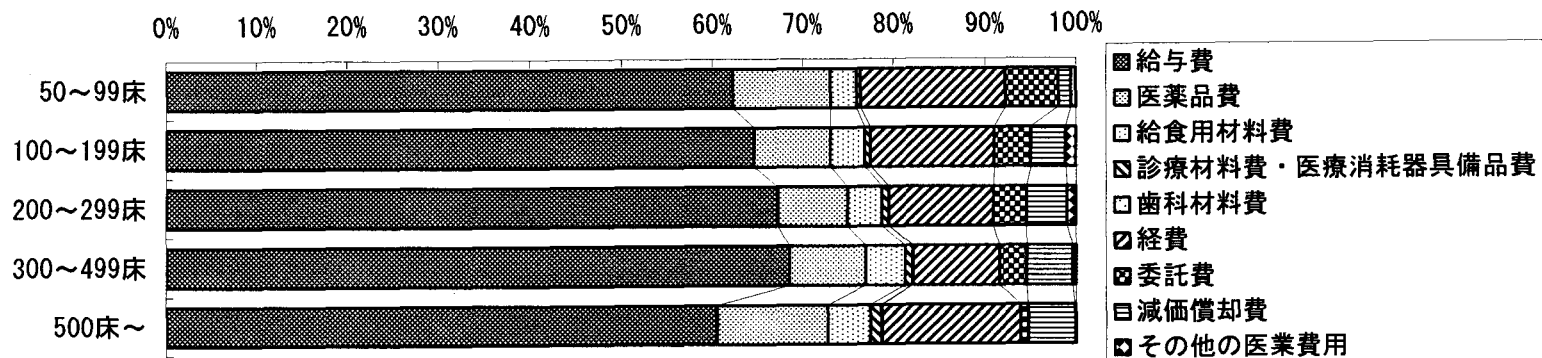
	50~99床	100~199床	200~299床	300~499床	500床~
医業収入合計	100.0	100.0	100.0	100.0	100.0
1 入院収入	75.4	81.8	84.5	87.1	86.4
2 特別の療養環境収入	0.4	0.5	0.2	0.2	0.0
3 外来収入	23.8	17.3	13.3	12.2	12.6
4 その他の医業収入	0.4	0.4	2.0	0.5	1.0

※20~49床については該当する客体がない

注) 「平成 17 年 6 月実施 第 15 回医療経済実態調査(医療機関等調査)報告」病院 (A集計) 第 13 表より作成

病床規模別 1 病院当たり医業費用割合

(精神病院：法人・その他)



単位：%

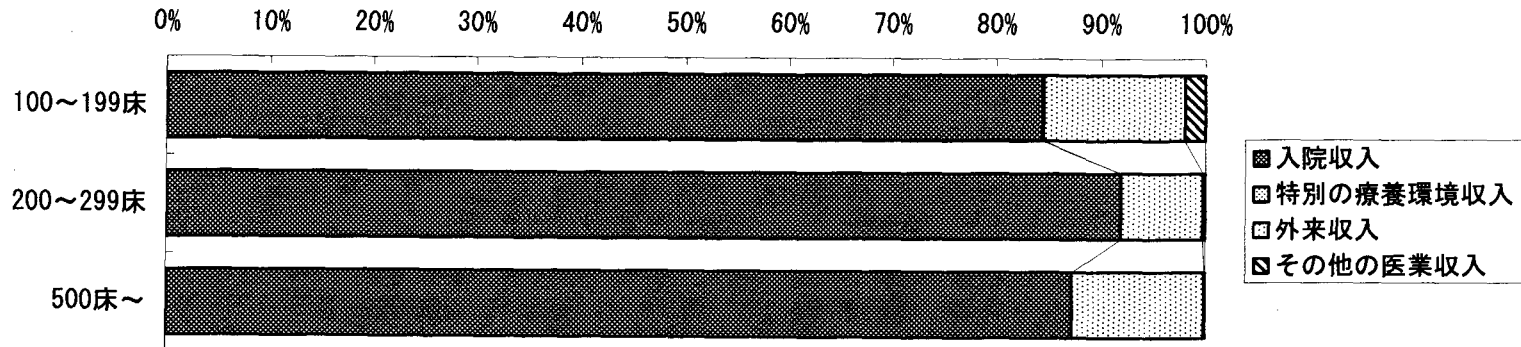
	50~99床	100~199床	200~299床	300~499床	500床~
医業費用合計	100.0	100.0	100.0	100.0	100.0
1 給与費	62.3	64.7	67.3	68.6	60.5
2 医薬品費	10.8	8.4	7.7	8.4	12.3
3 給食用材料費	2.8	3.8	3.8	4.3	4.6
4 診療材料費・医療消耗器具備品費	0.5	0.7	0.8	0.8	1.2
5 歯科材料費	—	—	0.0	0.0	0.1
6 経費	15.9	13.5	11.4	9.5	15.2
7 委託費	5.8	4.0	3.7	3.0	0.8
8 減価償却費	1.4	3.8	4.4	5.0	5.1
9 その他の医業費用	0.5	1.1	0.9	0.4	0.1

※20~49床については該当する客体がない

注) 「平成 17 年 6 月実施 第 15 回医療経済実態調査(医療機関等調査)報告」病院 (A集計) 第 13 表より作成

病床規模別 1 病院当たり 医業収入割合

(精神病院：個人)



単位：%

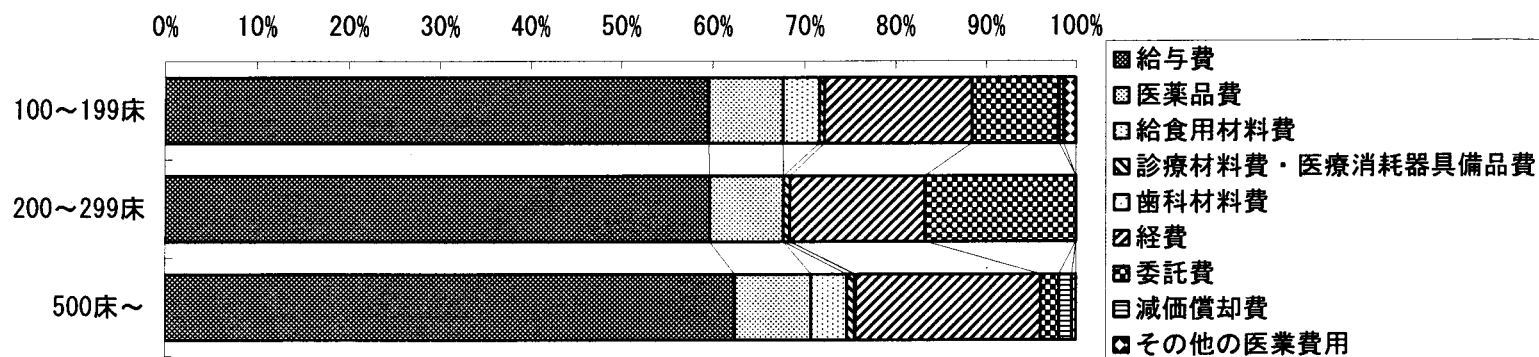
	100~199床	200~299床	500床~
医業収入合計	100.0	100.0	100.0
1 入院収入	84.4	91.9	87.3
2 特別の療養環境収入	0.1	—	—
3 外来収入	13.5	7.9	12.7
4 その他の医業収入	2.0	0.2	0.1

※20~49床、50~99床床及び300~499床については該当する客体がない

注)「平成17年6月実施 第15回医療経済実態調査(医療機関等調査)報告」病院 (A集計) 第13表より作成

病床規模別 1 病院当たり 医業費用割合

(精神病院：個人)



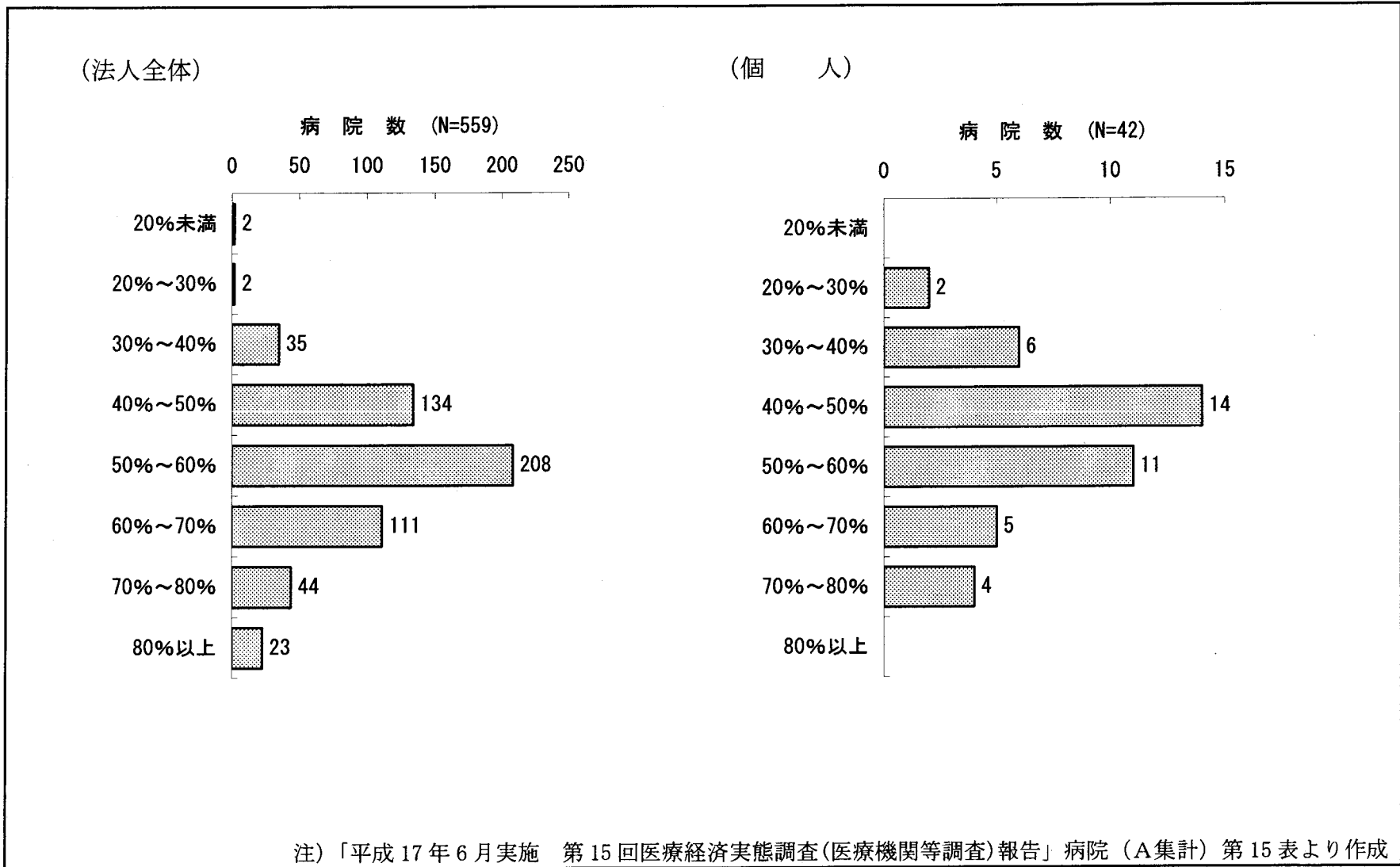
単位：%

	100~199床	200~299床	500床~
医業費用合計	100.0	100.0	100.0
1 給与費	59.6	59.7	62.4
2 医薬品費	8.1	8.0	8.3
3 給食用材料費	4.0	—	3.9
4 診療材料費・医療消耗器具備品費	0.6	0.7	0.9
5 歯科材料費	—	—	0.1
6 経費	16.1	14.8	20.5
7 委託費	9.8	16.8	2.1
8 減価償却費	0.5	—	1.4
9 その他の医業費用	1.4	—	0.5

※20~49床、50~99床及び300~499床については該当する客体がない

注) 「平成 17 年 6 月実施 第 15 回医療経済実態調査(医療機関等調査)報告」病院 (A集計) 第 13 表より作成

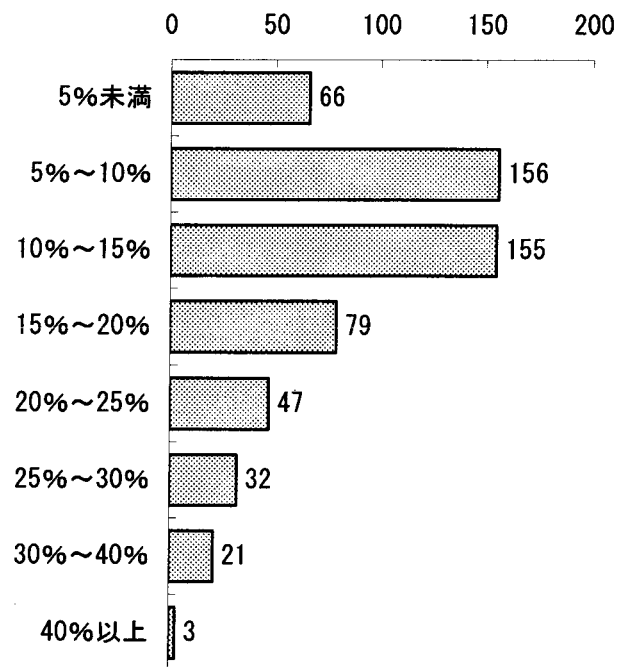
医業収入に対する給与費比率階級別病院数（一般病院全体）



医業収入に対する医薬品費比率階級別病院数（一般病院全体）

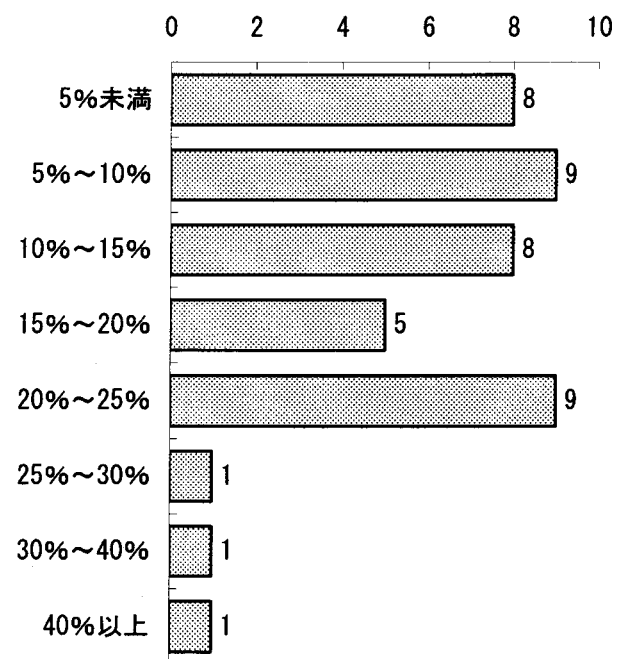
（法人全体）

病院数 (N=559)



（個人）

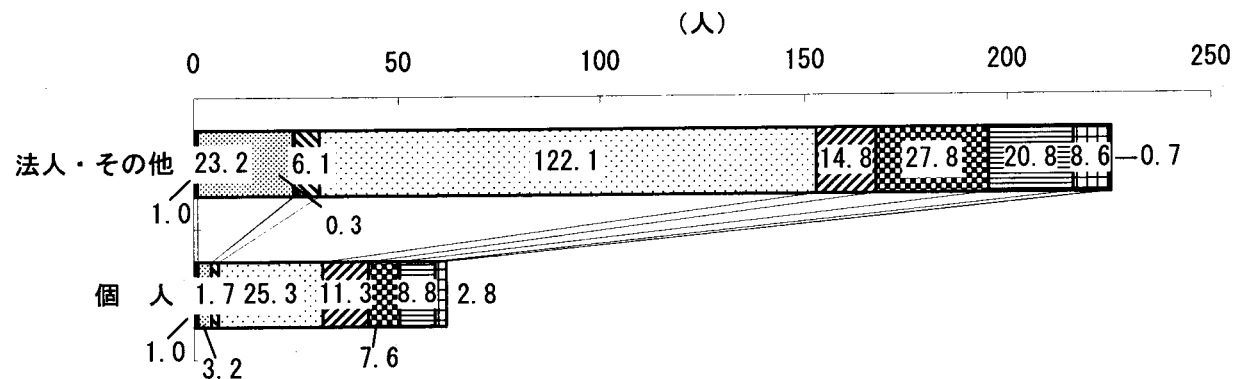
病院数 (N=42)



注) 「平成17年6月実施 第15回医療経済実態調査(医療機関等調査)報告」病院(A集計)第16表より作成

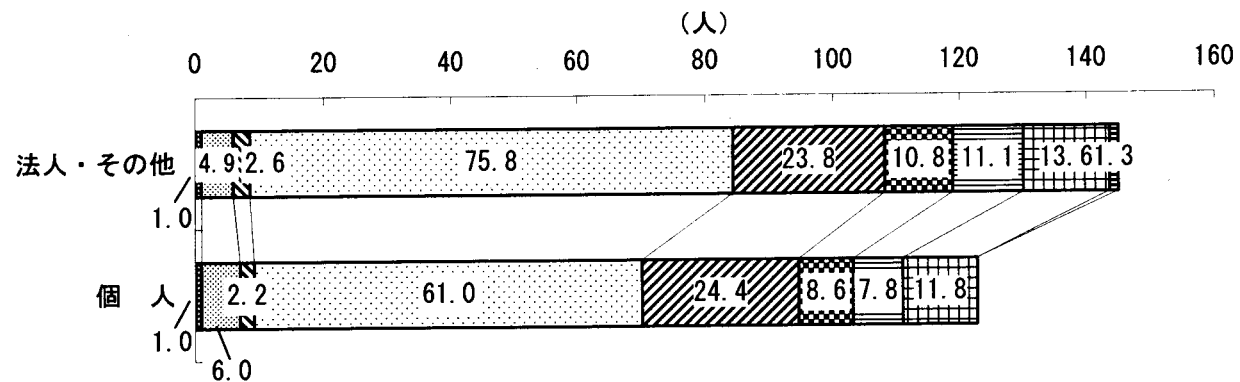
1 病院当たり常勤従事者数

(一般病院)



- 病 院 長
- 医 師
- 歯 科 医 師
- 薬 剤 師
- 看 護 職 員
- 看 護 補 助 職 員
- 医 療 技 術 員
- 事 務 職 員
- 技 能 労 務 員 ・ 労 務 員
- 役 員

(精神病院)

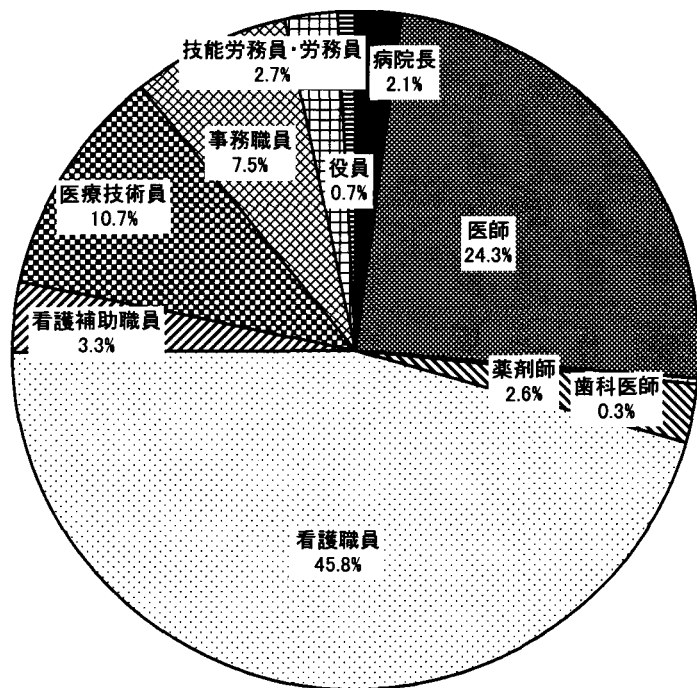


- 病 院 長
- 医 師
- 歯 科 医 師
- 薬 剤 師
- 看 護 職 員
- 看 護 補 助 職 員
- 医 療 技 術 員
- 事 務 職 員
- 技 能 労 務 員 ・ 労 務 員
- 役 員

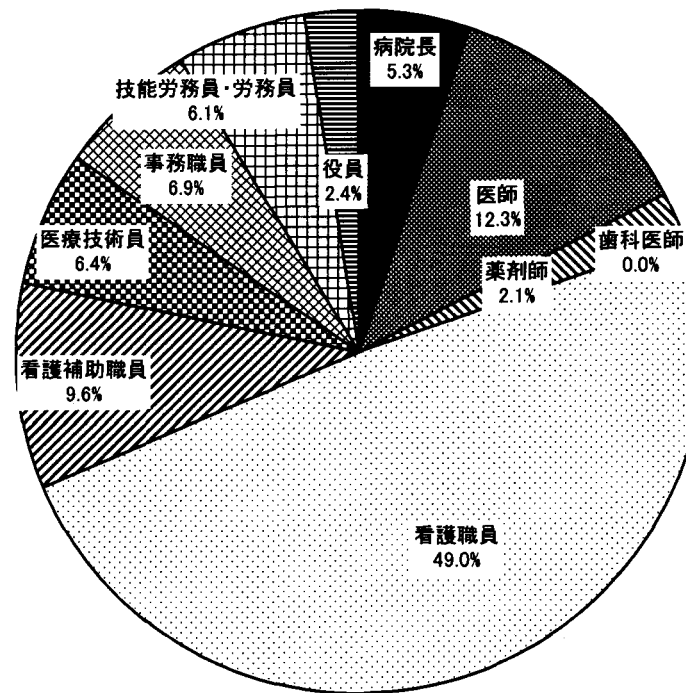
注) 「平成17年6月実施 第15回医療経済実態調査(医療機関等調査)報告」病院(A集計)第19表より作成

1 病院当たり給料職種割合（法人・その他）

（一般病院）



（精神病院）



注) 「平成 17 年 6 月実施 第 15 回医療経済実態調査(医療機関等調査)報告」病院 (A集計) 第 21 表より作成