

第21回政府管掌健康保険事業運営懇談会

[平成18年2月16日(木) 14:00~16:00
於:厚生労働省専用第22会議室(18階)]

議事次第

1 開 会

2 議 事

- (1) 政府管掌健康保険の財政運営(平成18年度予算概要) <資料1>
- (2) 平成18年度社会保険事業計画(案) <資料2>
- (3) 政府管掌健康保険の事業運営状況等について <資料3>
- (4) その他<資料4>
 - ① 資格確認に係るシステム等のあり方の検討について
 - ② 被保険者証への臓器提供に関する意思表示について
- (5) 参考資料
 - ① 健康保険法等の一部を改正する法律案の概要について
 - ② 政府管掌健康保険 改革ビジョン
 - ③ 政府管掌健康保険生活習慣病予防健診受診者におけるメタボリックシンドロームリスク保有者について

3 閉 会

政府管掌健康保険の財政運営
 -平成18年度予算案(全体)-

(単位：億円)

平成18年度予算案(全体)			備 考
収 入	保 險 料 収 入	66,079	1 平成18年度の保険料率 (1) 医療分 8.2% (2) 介護分 12.3% 2 平成18年度末の事業運営安定資金残高 2,036億円 (平成17年度、平成18年度とも予備費400億円を使用した場合) ※ 予備費を使用しない場合(平成17年度、平成18年度とも) 平成18年度の単年度収支差 ▲184億円 平成18年度末の事業運営安定資金残高 2,836億円
	国 庫 補 助	8,955	
	そ の 他	162	
	計	75,196	
支 出	保 險 給 付 費	41,458	
	老 人 保 健 拠 出 金 (うち前々年度精算額)	17,375 (440)	
	退 職 者 給 付 拠 出 金 (うち前々年度精算額)	9,332 (352)	
	介 護 納 付 金 (うち前々年度精算額)	6,191 (60)	
	そ の 他	1,024	
	予 備 費	400	
計	75,781		
単年度収支差		▲584	

(注) 単年度の実質的な財政状況を示すため、保険料収入によらずに一般会計からの繰入れで償還するものとされている累積債務に係る諸経費等を除外している。

政府管掌健康保険の財政運営
—平成18年度予算案(医療分)—

(単位：億円)

平成18年度予算案(医療分)			備 考
収 入	保 険 料 収 入	61,067	1 平成18年度の保険料率 82% 2 平成18年度末の事業運営安定資金残高 2,020億円 (平成17年度、平成18年度とも予備費400億円を使用した場合) ※ 予備費を使用しない場合(平成17年度、平成18年度とも) 平成18年度の単年度収支差 ▲21億円 平成18年度末の事業運営安定資金残高 2,820億円
	国 庫 補 助	7,940	
	そ の 他	162	
	計	69,169	
支 出	保 険 給 付 費	41,458	
	老 人 保 健 拠 出 金 (うち前々年度精算額)	17,375 (440)	
	退 職 者 給 付 拠 出 金 (うち前々年度精算額)	9,332 (352)	
	そ の 他	1,024	
	予 備 費	400	
計	69,589		
単 年 度 収 支 差		▲421	

(注) 単年度の実質的な財政状況を示すため、保険料収入によらずに一般会計からの繰入れで償還するものとされている累積債務に係る諸経費等を除外している。

政府管掌健康保険の財政運営
－平成18年度予算案(介護分)－

(単位：億円)

平成18年度予算案(介護分)			備 考
収 入	保 險 料 収 入	5, 0 1 3	1 平成18年度の介護保険料率 12.3% 2 平成18年度末の事業運営安定資金残高 15億円
	国 庫 補 助	1, 0 1 5	
	計	6, 0 2 8	
支 出	介 護 納 付 金 (うち前々年度精算額)	6, 1 9 1 (60)	
	計	6, 1 9 1	
単 年 度 収 支 差		▲164	

政府管掌健康保険の単年度収支見込(医療分)

(単位：億円)

		平成16年度 (決算)	平成17年度 (補正予算案)	平成18年度 (予算案)
収 入	保 険 料 収 入	60,221	60,534	61,067
	国 庫 補 助	7,942	7,948	7,940
	そ の 他	163	166	162
	計	68,326	68,648	69,169
支 出	保 険 給 付 費	38,956	41,059	41,458
	老 人 保 健 拠 出 金	18,993	17,936	17,375
	退 職 者 給 付 拠 出 金	6,888	7,969	9,332
	そ の 他	1,084	1,008	1,024
	予 備 費	—	400	400
	計	65,921	68,371	69,589
単 年 度 収 支 差		2,405	277	▲ 421
事 業 運 営 安 定 資 金 残 高		2,164	2,441	2,020
基 礎 計 数	被 保 険 者 数	1,909 万人 (0.5%)	1,922 万人 (0.7%)	1,936 万人 (0.7%)
	平 均 標 準 報 酬 月 額	283.2 千円 (▲ 0.5%)	283.2 千円 (▲ 0.0%)	283.3 千円 (0.0%)
	平 均 賞 与 月 数	1.60 ヶ月 (▲ 1.8%)	1.59 ヶ月 (▲ 0.3%)	1.61 ヶ月 (1.2%)

(注1) 端数整理のため、計数が整合しない場合がある。

(注2) 単年度の実質的な財政状況を示すため、保険料収入によらずに一般会計からの繰入れで償還するものとされている累積債務に係る諸経費等を除外している。

「その他」支出の予算額の内訳及び推移

(単位:億円)

項 目	平成14年度	平成15年度	平成16年度	平成17年度	平成18年度
その他支出	1,291	1,265	1,147	1,020	1,024
業務勘定へ繰入	1,249	1,214	1,093	964	978
適用・徴収・給付に係る事務費	166	175	186	169	202
保健事業費	849	854	810	779	775
レセプト点検調査	113	111	106	114	107
医療費通知	14	14	14	14	12
社会保険オンラインシステム	114	112	112	99	107
中高年齢者の疾病予防検査等	544	552	521	490	500
健康管理指導講座の開催等	11	14	11	17	13
高額医療費等貸付事業	11	19	11	8	10
その他	41	32	34	36	26
福祉施設事業費(社会保険病院に要する経費)	234	184	97	16	1
諸支出金(保険料の還付等)	42	52	54	57	46

※ 端数整理(四捨五入)のため、合計が一致しない場合がある。

※ 平成17年度以降の社会保険オンラインシステム経費について、(目)庁費による備品、印刷製本等に係る経費等は、その他に計上している。

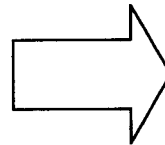
政府管掌健康保険の財政運営 —平成18年度介護保険料率—

- 政府管掌健康保険の介護保険料率は、次に掲げる算式を基準として、社会保険庁長官が各年度に定める仕組み。

$$\text{介護保険料率} = \frac{\text{介護納付金の額} - \text{国庫補助の額}}{\text{介護保険第2号被保険者の報酬の総額の見込額}}$$

～平成18年2月

12.5%



平成18年3月～

12.3%

介護保険料率の分析(健保)

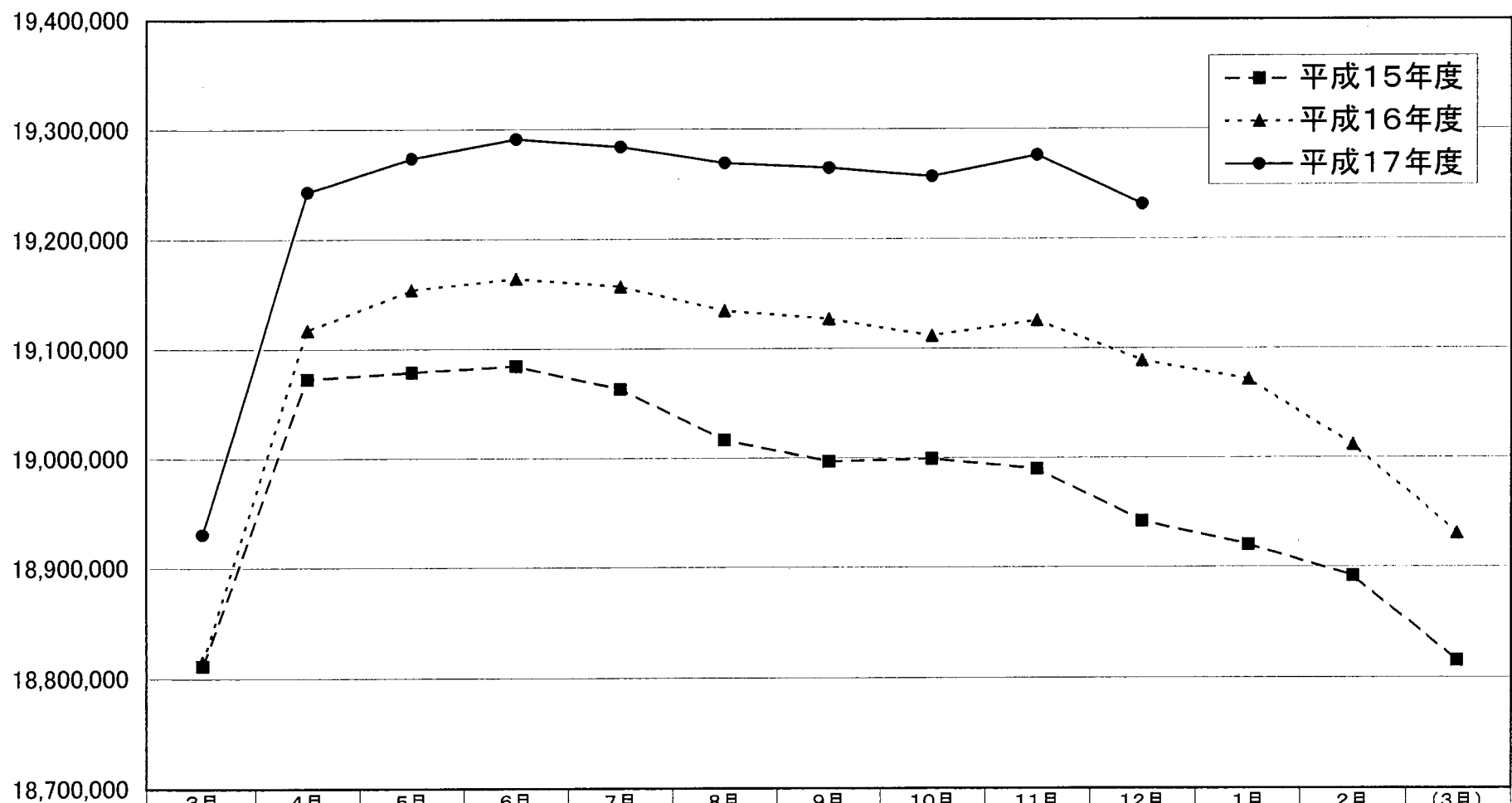
(単位:%)

	16年度	17年度	18年度
当年度概算額分の料率(本来分)	11.3	12.2	12.6
2年後精算による増減	0.0	0.5	0.1
前年度末資金残等による増減	▲ 0.2	▲ 0.3	▲ 0.5
増減(小計)	▲ 0.2	0.2	▲ 0.4
最終的な介護保険料率	11.1	12.5	12.3

※端数整理のため計数が整合しない場合がある。

(単位：人)

政管健保被保険者数の推移



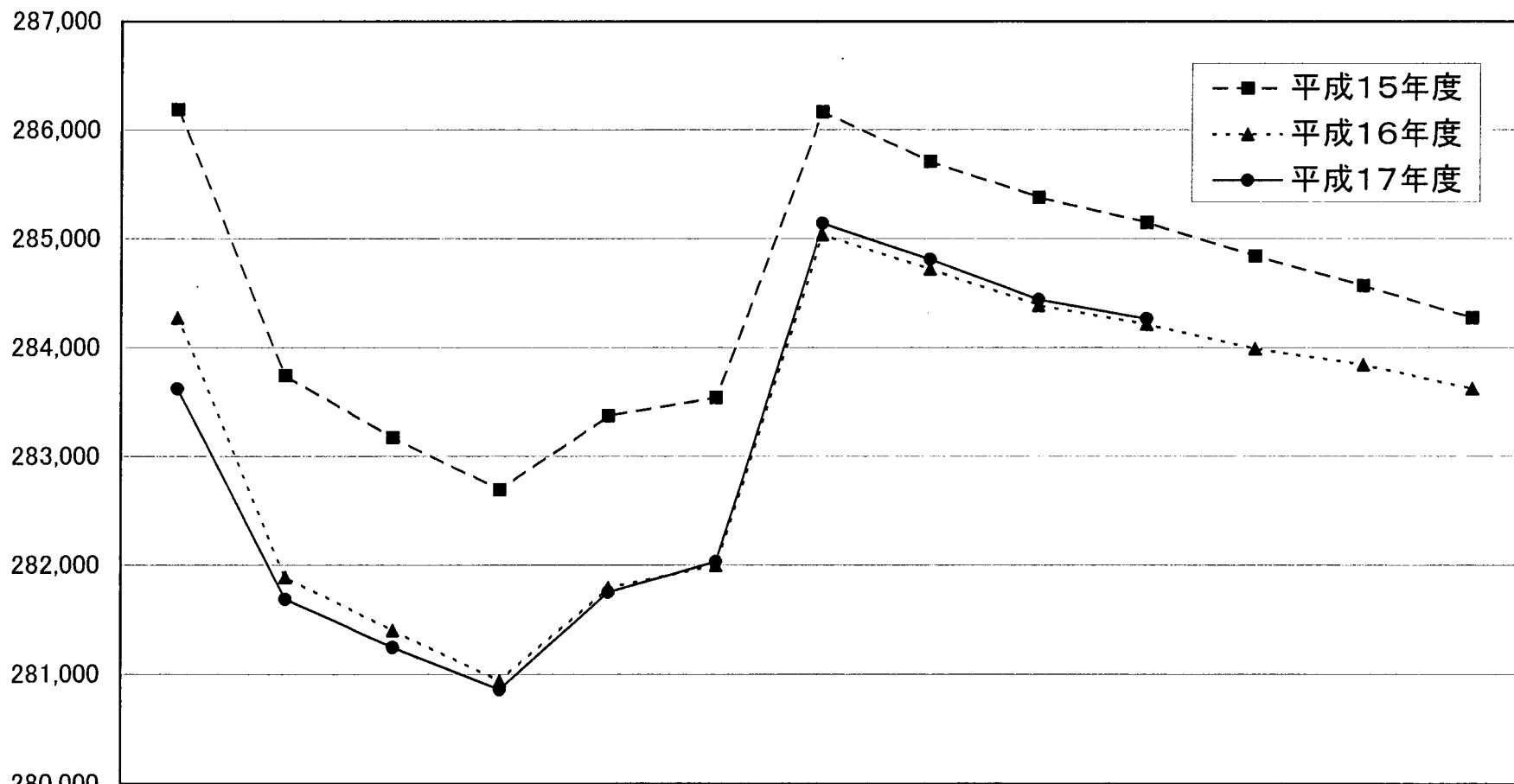
—■— 平成15年度
-▲- 平成16年度
—●— 平成17年度

	3月	4月	5月	6月	7月	8月	9月	10月	11月	12月	1月	2月	(3月)
平成15年度	18,811,690	19,072,732	19,078,978	19,084,446	19,063,343	19,016,718	18,997,007	18,999,232	18,989,959	18,942,145	18,920,328	18,892,057	18,815,485
平成16年度	18,815,485	19,117,054	19,153,853	19,163,921	19,156,721	19,134,698	19,126,999	19,111,586	19,125,452	19,088,967	19,071,738	19,011,769	18,930,749
平成17年度	18,930,749	19,242,889	19,273,647	19,291,317	19,283,951	19,269,237	19,264,614	19,256,807	19,276,111	19,231,409			

※(3月)は翌年度分

(単位：円)

政管健保平均標準報酬月額推移

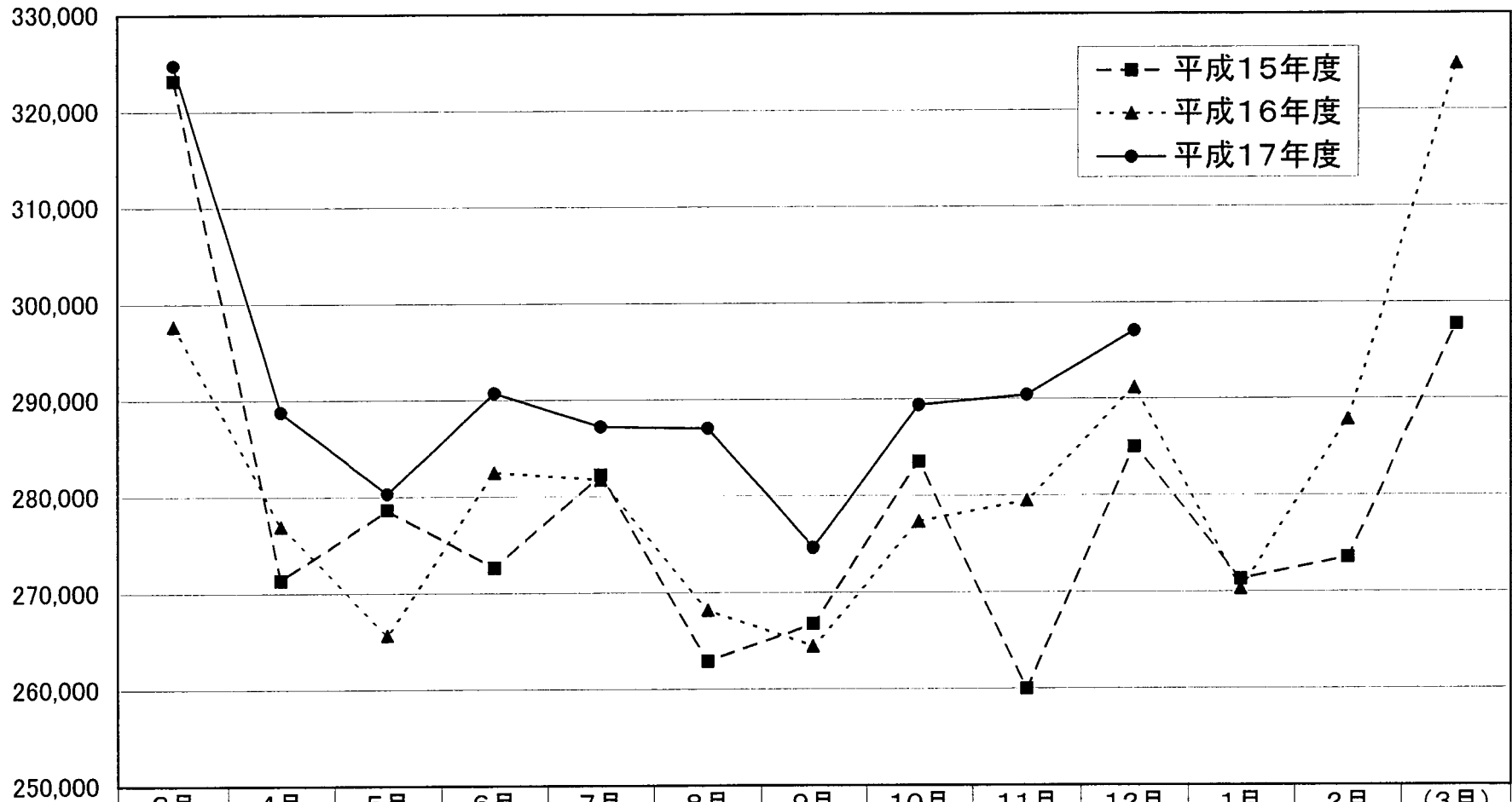


	3月	4月	5月	6月	7月	8月	9月	10月	11月	12月	1月	2月	(3月)
平成15年度	286,186	283,744	283,173	282,695	283,377	283,542	286,165	285,707	285,380	285,148	284,842	284,569	284,274
平成16年度	284,274	281,890	281,403	280,940	281,795	281,999	285,039	284,723	284,388	284,214	283,988	283,844	283,624
平成17年度	283,624	281,689	281,246	280,863	281,753	282,032	285,141	284,812	284,441	284,266			

※(3月)は翌年度分

(単位 : 百万円)

政管健保診療報酬の推移 (患者負担分を除いた給付費ベース)

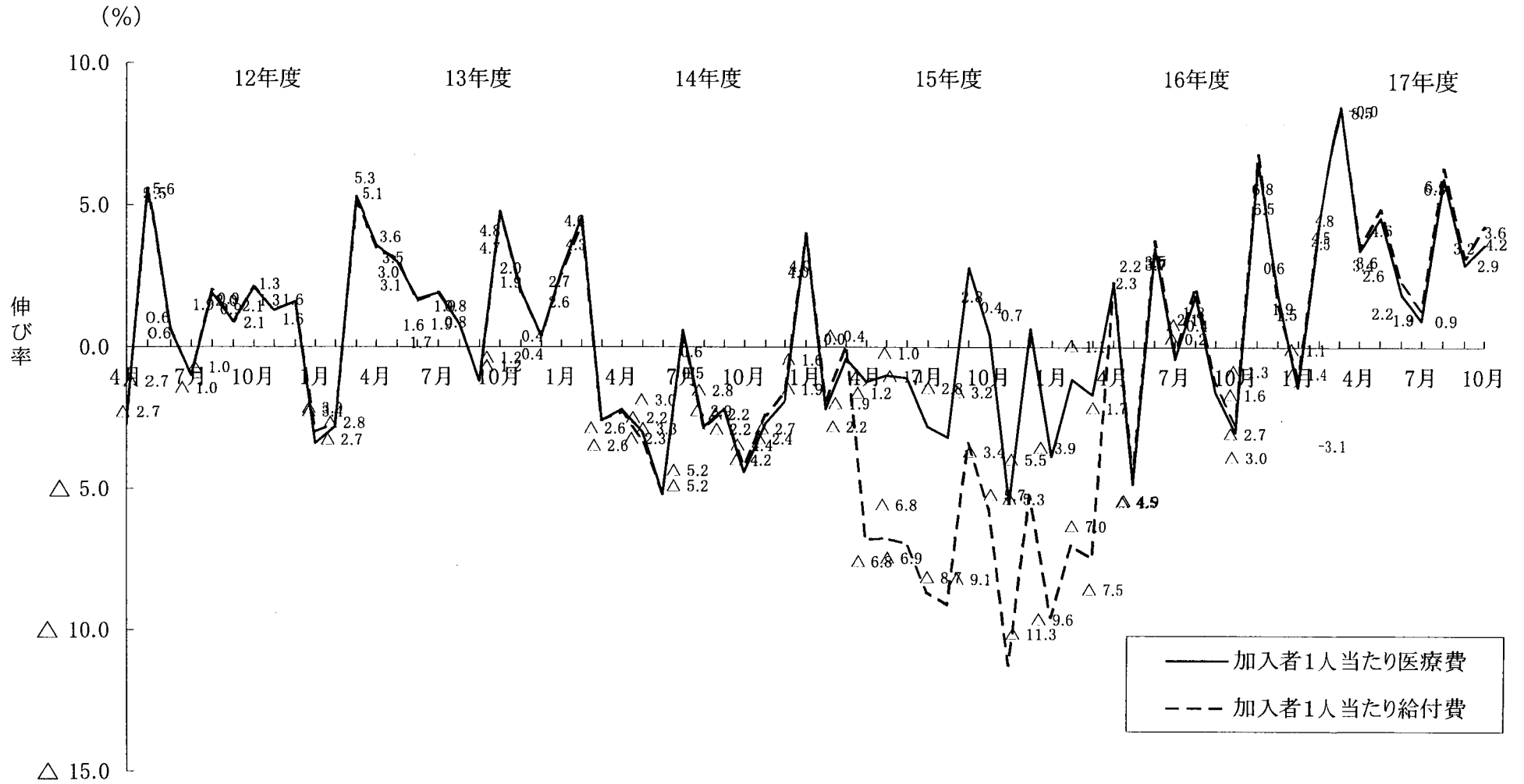


	3月	4月	5月	6月	7月	8月	9月	10月	11月	12月	1月	2月	(3月)
平成15年度	323,182	271,349	278,638	272,620	282,224	262,883	266,773	283,545	260,000	285,007	271,304	273,555	297,700
平成16年度	297,700	276,912	265,653	282,466	281,719	268,213	264,434	277,324	279,491	291,176	270,334	287,839	324,766
平成17年度	324,766	288,770	280,295	290,721	287,224	287,024	274,652	289,399	290,416	297,081			

※(3月)は翌年度分
※金額には事務費が含まれていない

資料1-2

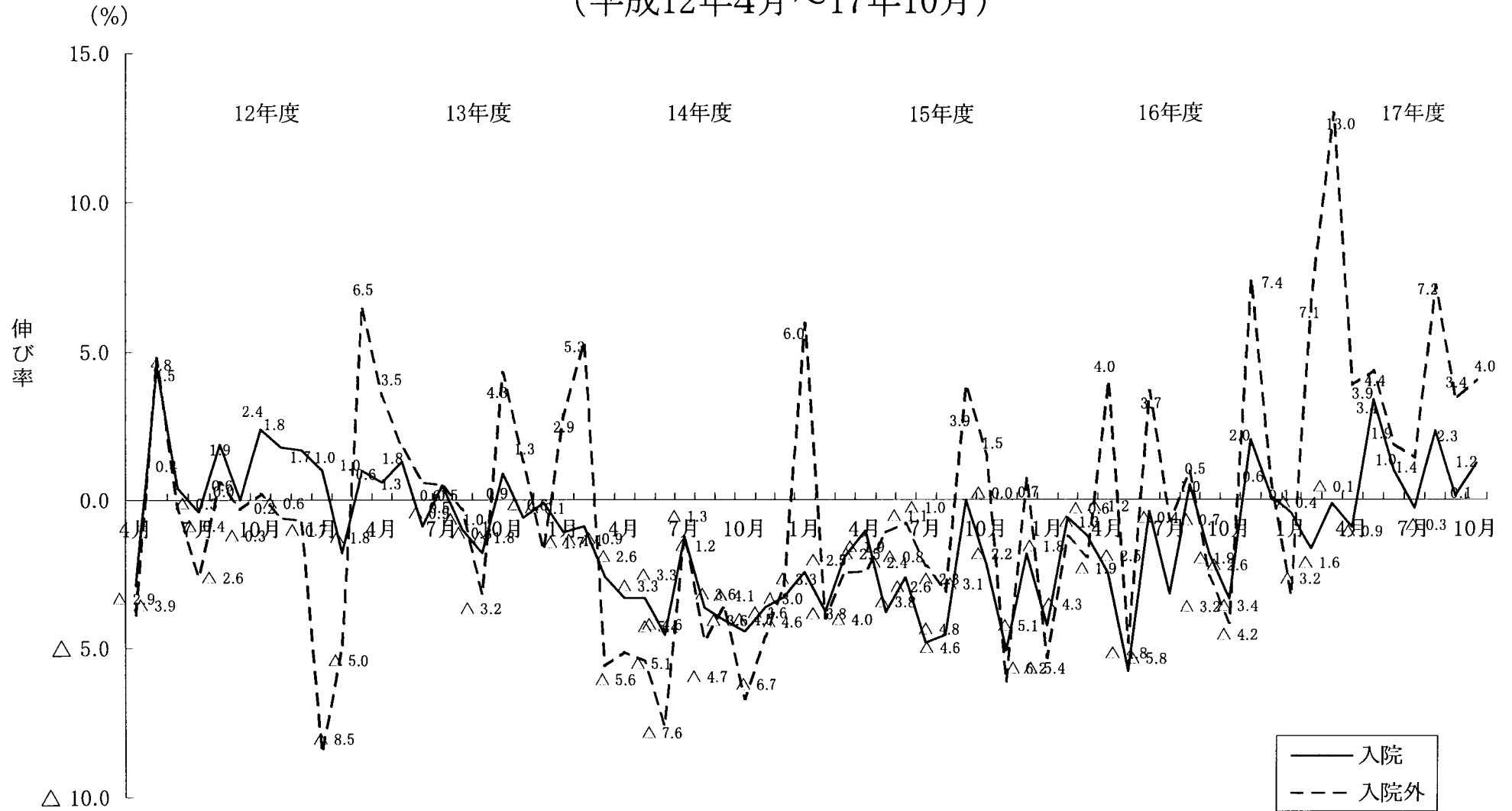
政府管掌健康保険における医療費の動向 政府管掌健康保険 加入者1人当たり医療費・給付費の伸び率 (平成12年4月～17年10月)



注1: 医療費, 給付費は社会保険診療報酬支払基金審査分(入院, 入院外, 歯科, 調剤, 食事療養, 訪問看護に係るもの)である。
注2: 平成14年10月以降は、70歳以上の高齢者に係る分を含む。

政府管掌健康保険における医療費の動向

政府管掌健康保険 加入者1人当たり入院・入院外医療費の伸び率 (平成12年4月～17年10月)



注:平成14年10月以降は、70歳以上の高齢者に係る分を含む。