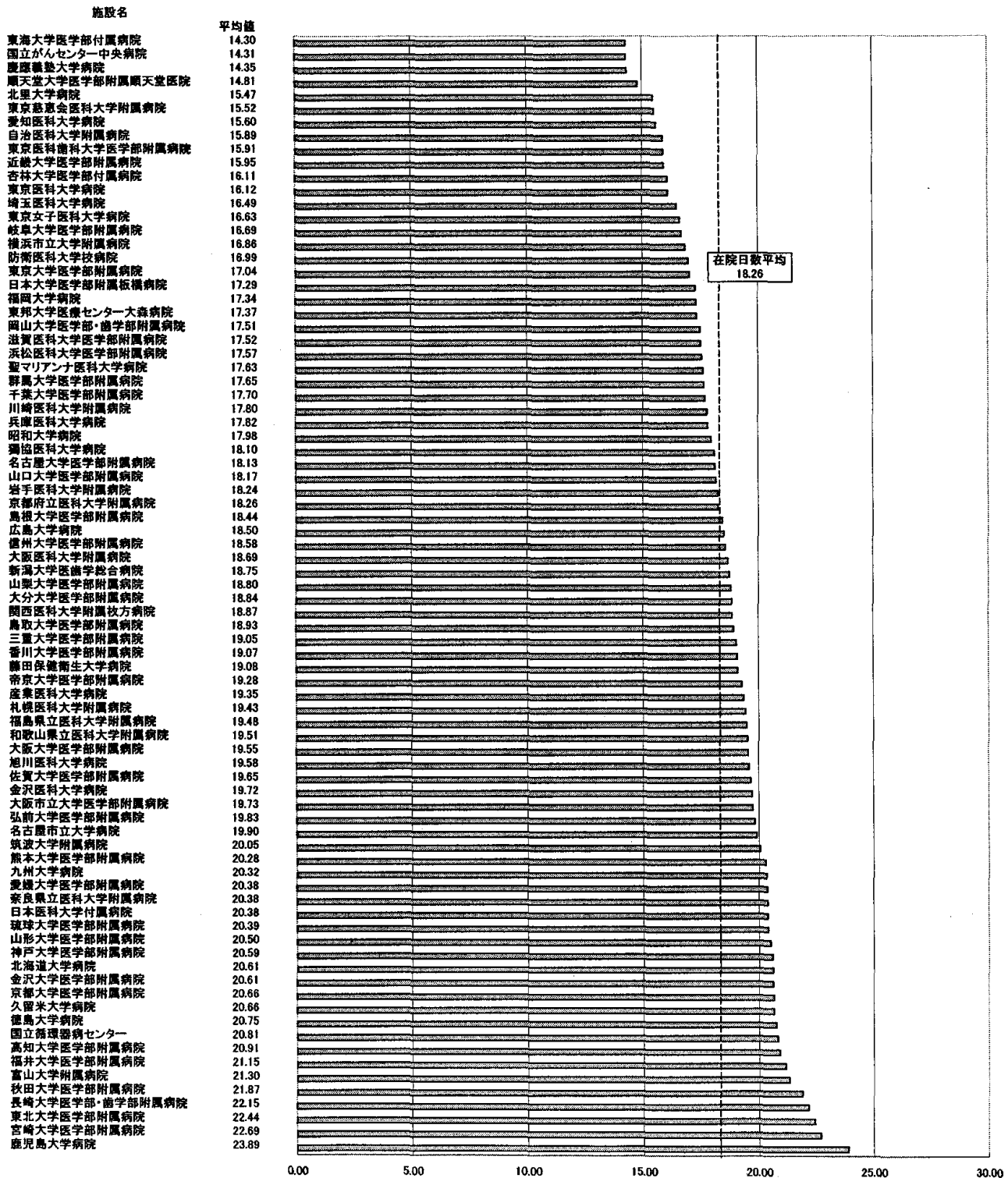


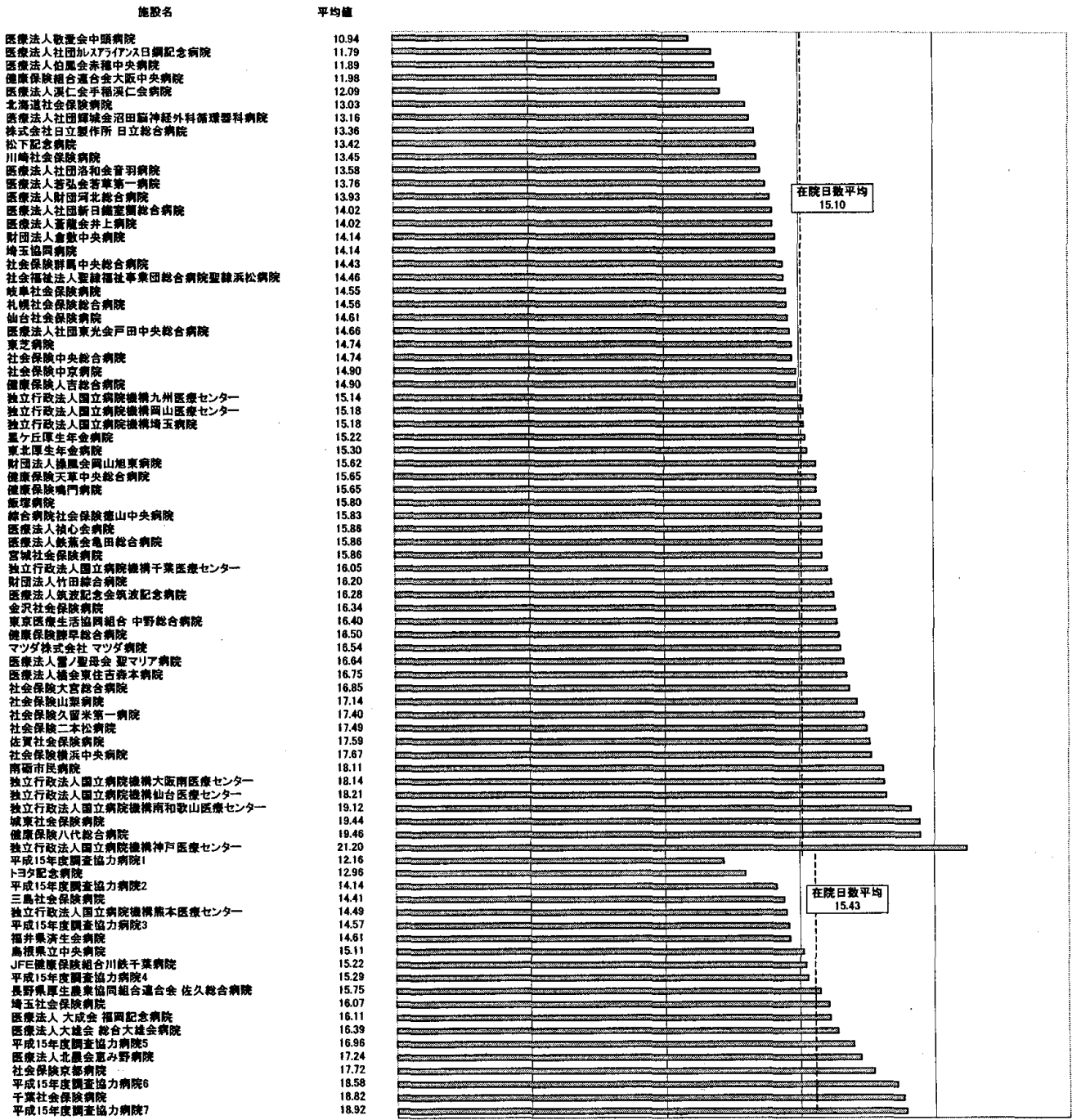
在院日数の状況

	在院日数の平均
DPC対象病院	18.26日
試行的適用病院	15.10日
DPC調査協力病院	15.46日
平成15年度からの調査参加病院	15.43日
平成16年度からの調査参加病院	15.15日
平成17年度からの調査参加病院	15.89日

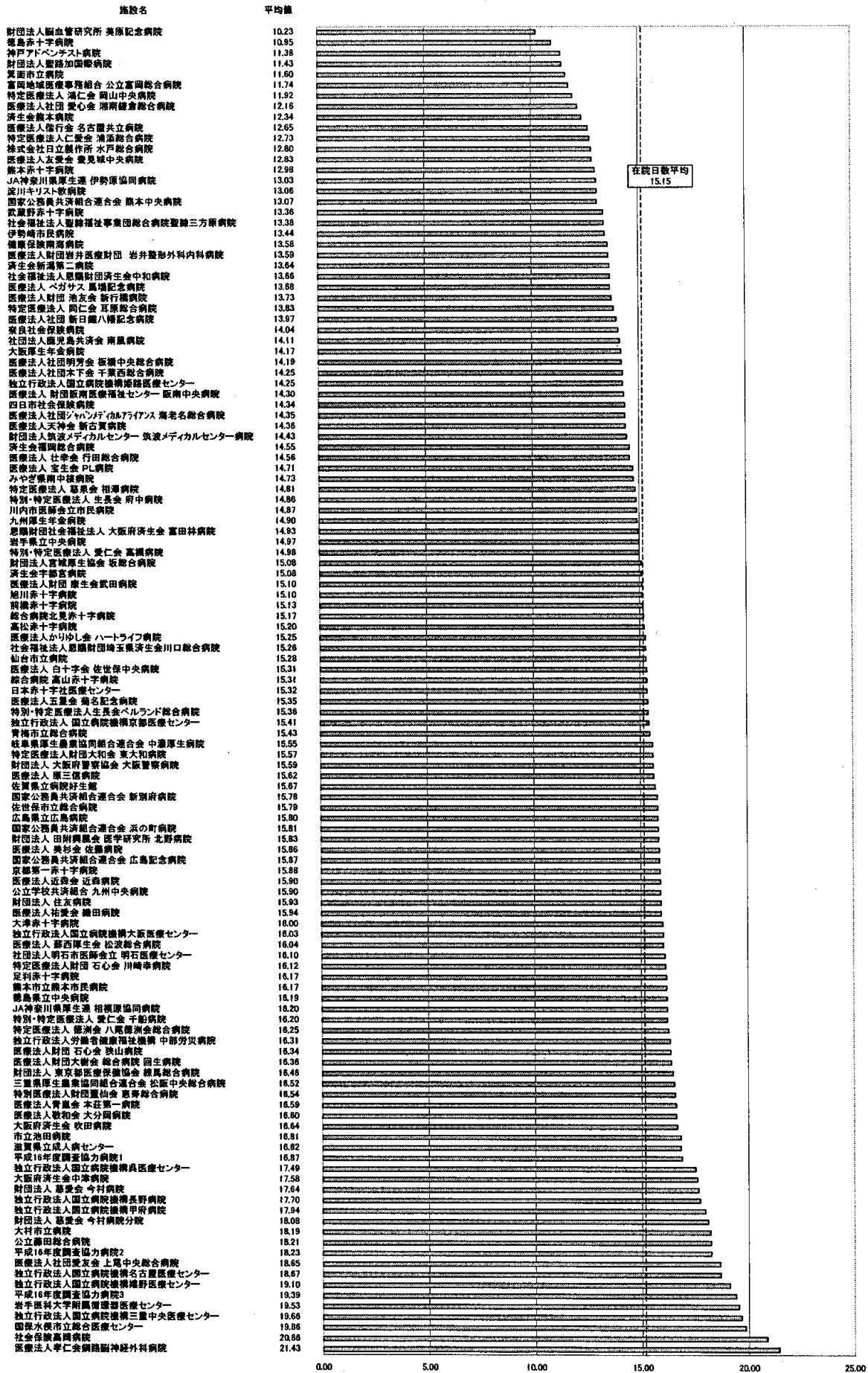
(平成17年 DPC対象病院)



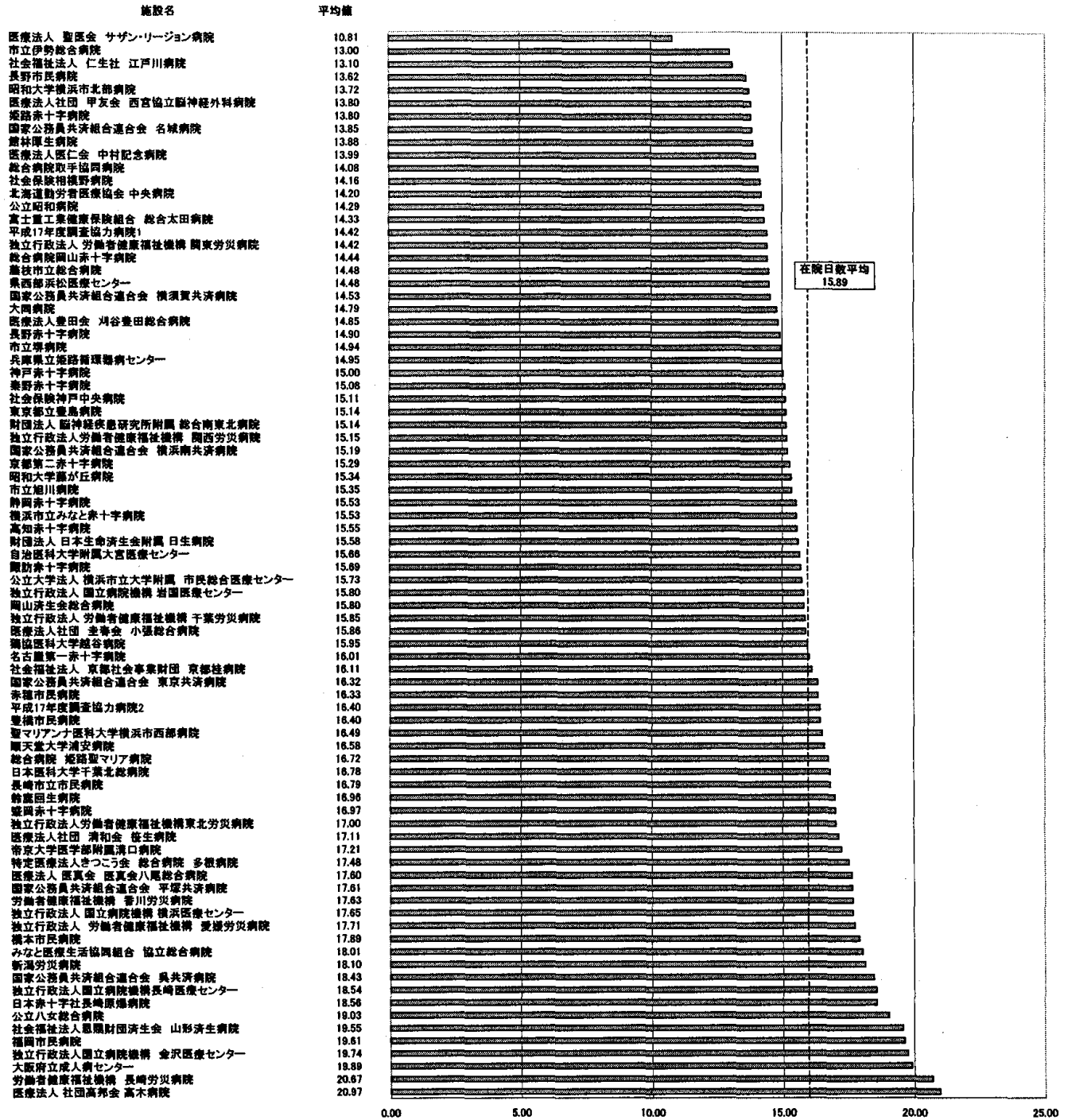
在院日数の状況
(平成17年 DPC試行的適用病院、平成15年度からの調査参加病院)



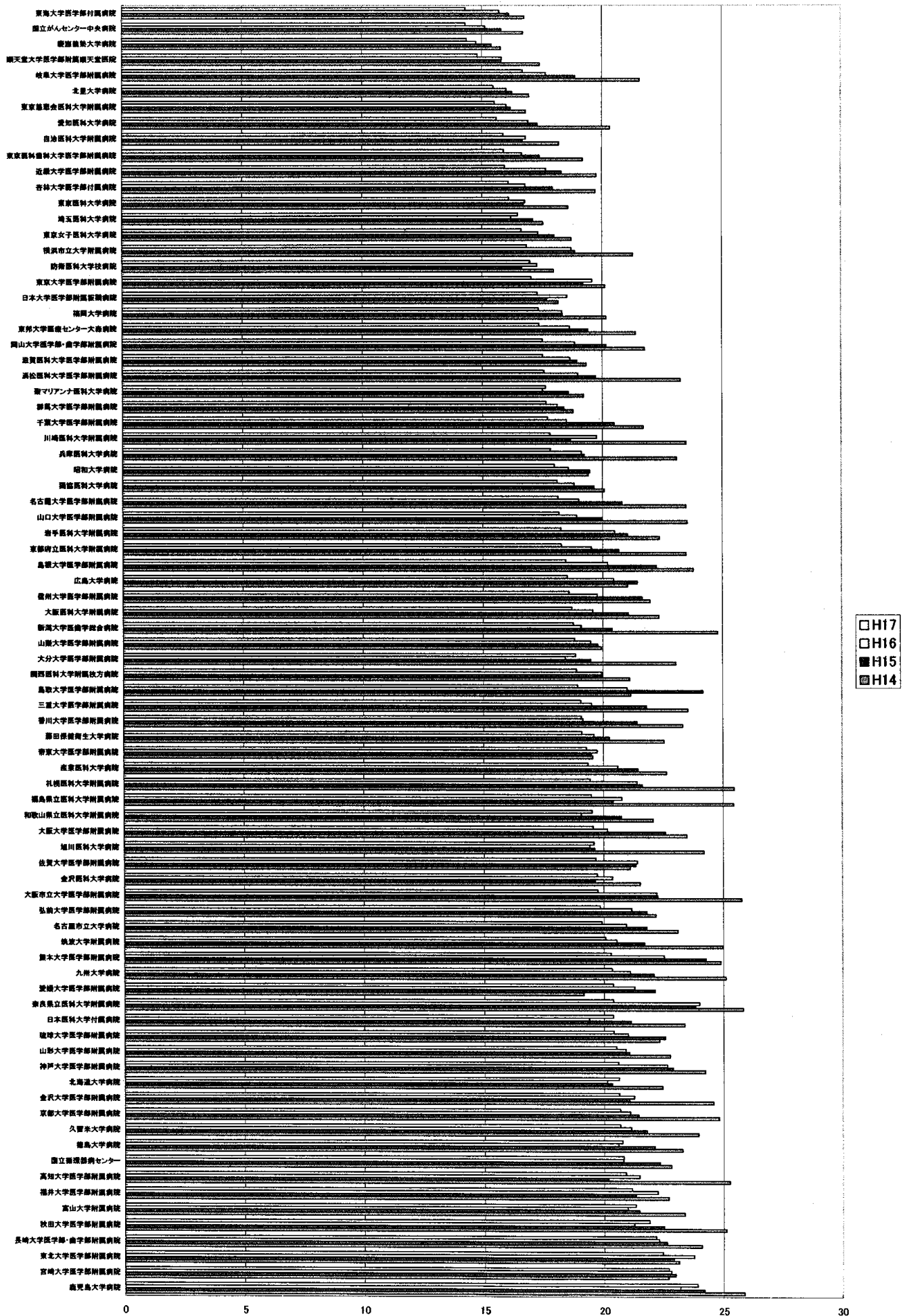
在院日数の状況
(平成17年 平成16年度からの調査参加病院)



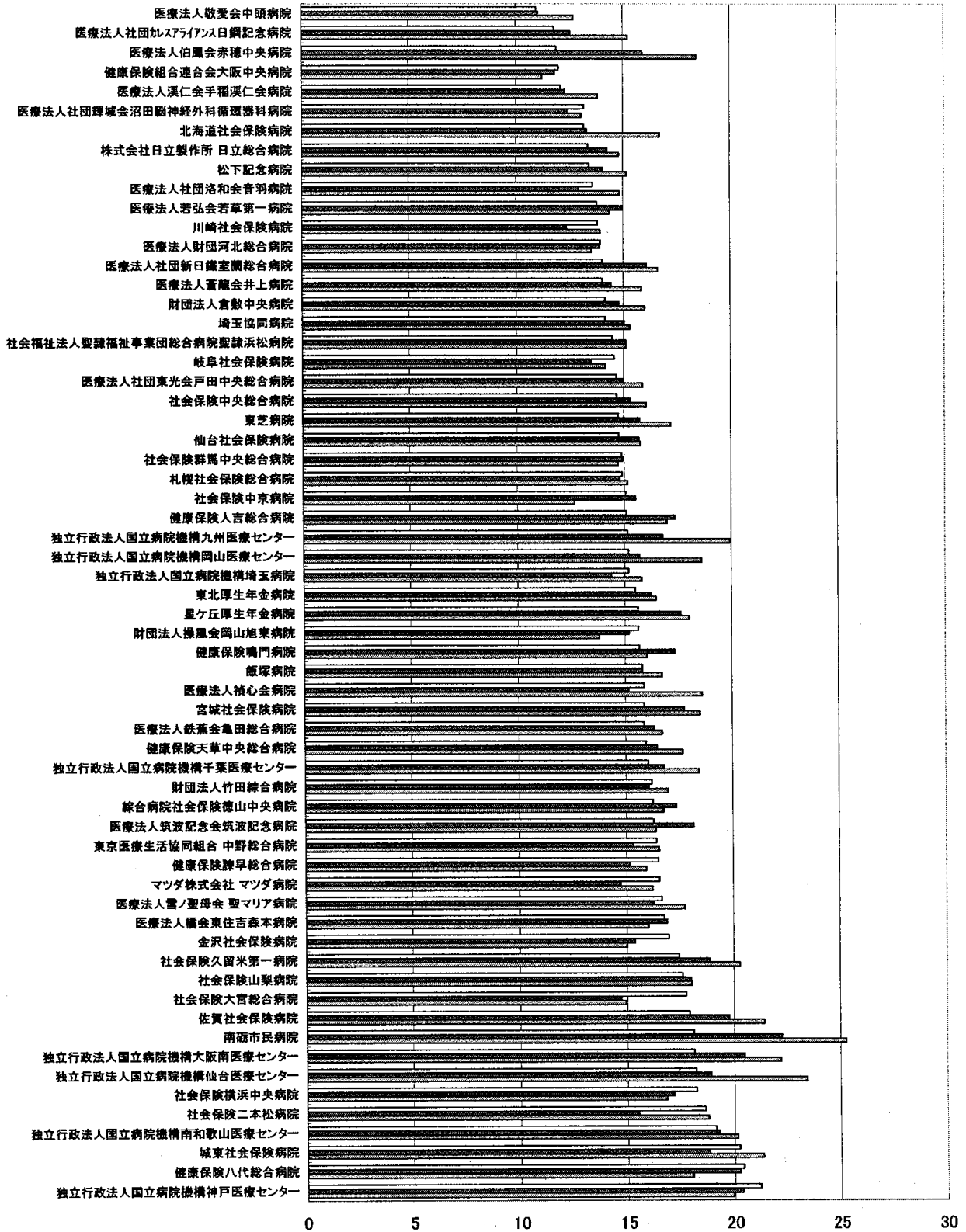
在院日数の状況
(平成17年 平成17年度からの調査参加病院)



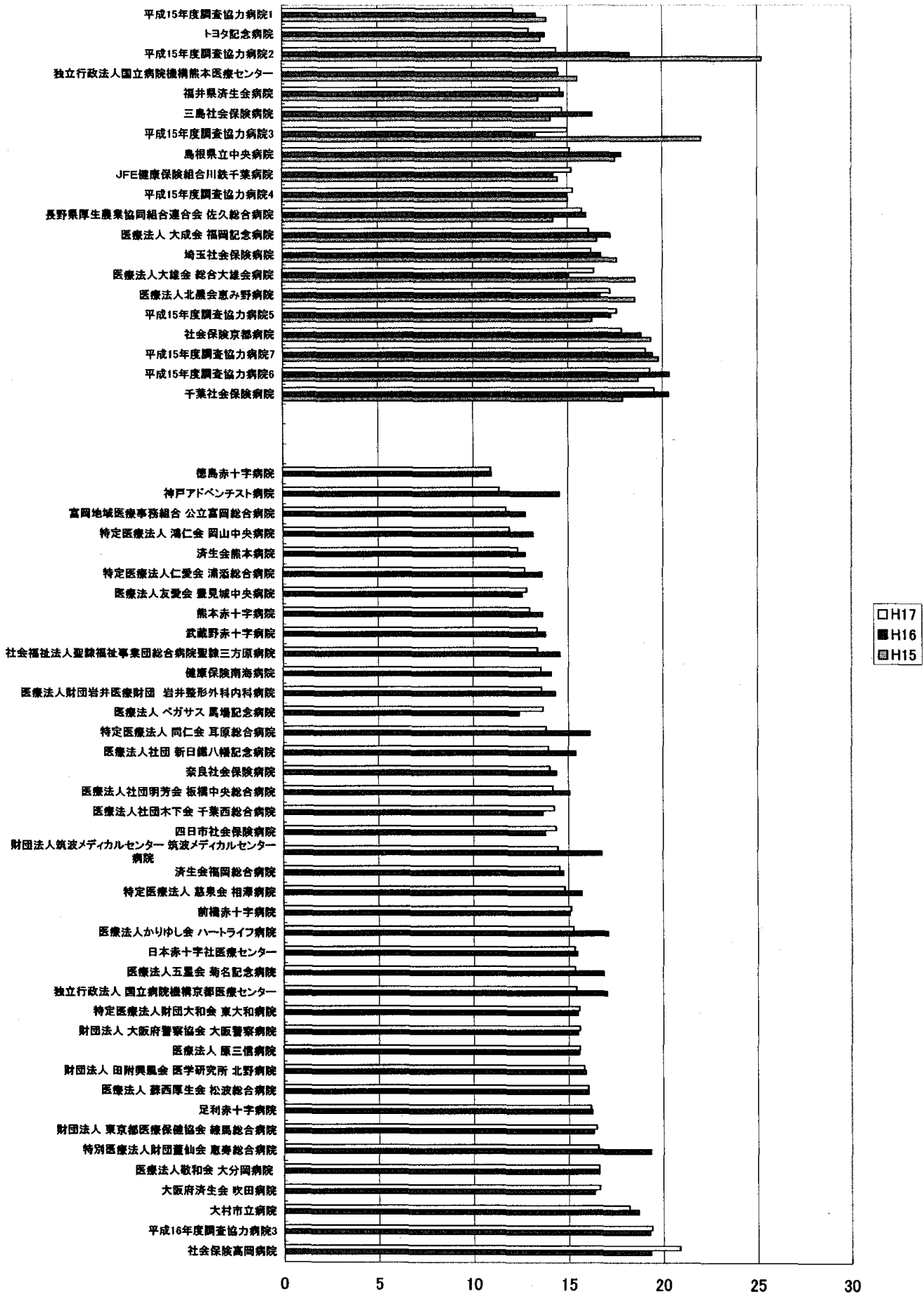
DPC対象病院の在院日数の年次推移



DPC試行的適用病院の在院日数の年次推移



DPC調査協力病院の在院日数の年次推移



試行的運用病院の在院日数の状況

Table with columns for hospital name, fiscal year (平成15年, 平成16年, 平成17年), and various metrics: 度数, 平均値, 変動係数, and percentile ranges (最小値, 25, 50, 75, 最大値). Rows list numerous hospitals and their trial operations.

試行的運用病院全体 120323 16.53 1.19 1 5.00 10.00 20.00 210 138701 15.54 1.19 1 5.00 9.00 19.00 203 139226 16.39 1.19 1 4.00 9.00 18.00 214

施設名	平成16年							平成17年								
	年度	平均値	変動係数	最小値	パーセンタイル			最大値	年度	平均値	変動係数	最小値	パーセンタイル			最大値
					25	50	75						25	50	75	
独立行政法人国立病院機構京都医療センター	3365	17.02	1.16	2	5.00	10.00	21.00	156	3377	15.41	1.19	2	5.00	9.00	18.00	155
特定医療法人同仁会 高槻総合病院	2120	16.12	1.23	2	5.00	10.00	19.00	191	2152	13.83	1.12	2	5.00	9.00	17.00	196
特別-特定医療法人生基会ベルランド総合病院									3288	15.35	1.25	2	4.00	8.00	18.00	193
医療法人ペパワーズ 葛城記念病院	1380	12.42	1.14	2	4.00	9.00	16.00	148	1259	13.59	1.39	2	4.00	8.00	15.00	213
特別-特定医療法人生基会 府中病院									2216	14.86	1.18	2	5.00	9.00	18.00	147
特別-特定医療法人 聖仁会 高槻病院									3145	14.96	1.29	1	4.00	8.00	17.00	201
特別-特定医療法人 聖仁会 千船病院									1713	16.20	1.21	2	5.00	9.00	19.00	161
財団法人 大阪府警察協会 大阪警察病院	3494	15.48	1.08	2	5.00	10.00	19.00	155	3590	15.59	1.08	2	5.00	10.00	19.00	182
医療法人 美杉会 佐藤病院									883	15.86	1.18	2	4.00	10.00	20.00	130
深川キリスト病院									3440	13.06	1.10	2	4.00	9.00	16.00	148
財団法人 住友病院									2605	15.93	1.20	2	5.00	10.00	18.00	178
財団法人 田崎興産会 医学研究所 北野病院	3561	15.99	1.16	2	5.00	10.00	19.00	199	4432	15.53	1.16	2	5.00	10.00	19.00	189
医療法人 財団法人西成医療センター 飯南中央病院									1605	14.39	1.16	2	5.00	9.00	16.50	114
医療法人 宝生会 PL病院									1802	14.71	1.27	2	4.00	7.00	17.00	190
財団法人 社会福祉法人 大阪府済生会 富田緑病院									1533	14.93	1.20	2	5.00	9.00	17.00	187
特定医療法人 徳洲会 八尾徳洲会総合病院									1974	19.25	1.18	1	4.00	10.00	20.00	163
大阪厚生年金病院									3570	14.17	1.23	2	3.00	9.00	18.00	157
大阪府済生会中津病院									3096	17.58	1.09	1	6.00	11.00	21.00	183
大阪府済生会 茨田病院	2532	15.38	1.20	2	5.00	9.00	20.00	160	3048	16.84	1.22	2	5.00	9.00	20.00	173
箕面市立病院									1250	11.80	1.11	2	4.00	9.00	14.00	122
市立池田病院									2214	16.61	1.15	2	5.00	10.00	19.00	163
独立行政法人国立病院機構大阪医療センター									4053	16.03	1.09	1	5.00	11.00	18.00	179
社団法人 明石市医師会立 明石医療センター									1552	16.10	1.11	2	5.00	10.00	20.00	140
神戸アドベントゥール病院	704	14.55	1.28	2	6.00	8.00	15.00	162	500	11.59	1.33	2	4.00	8.00	13.00	98
独立行政法人国立病院機構陸路医療センター									2928	14.29	1.04	2	4.00	8.00	17.00	160
奈良社会医療病院	1501	14.37	1.26	2	3.00	9.00	17.00	192	1324	14.34	1.32	2	2.00	8.00	16.00	120
社会福祉法人 恵福財団済生会中和病院									1811	19.88	1.28	2	4.00	8.00	16.00	167
特定医療法人 鴻仁会 岡山中央病院	1179	13.16	1.18	2	4.00	8.00	15.00	125	1241	11.82	1.20	2	4.00	8.00	13.00	141
広島県立広島病院									3734	15.90	1.13	2	5.00	10.00	19.00	174
国家公務員共済組合連合会 広島記念病院									1418	15.87	1.08	2	5.00	11.00	20.00	146
独立行政法人国立病院機構呉医療センター									3428	17.48	1.11	2	5.00	11.00	22.00	198
徳島県立中央病院									2439	16.19	1.18	2	5.00	10.00	20.00	194
徳島赤十字病院	3911	10.99	1.19	2	3.00	6.00	13.00	119	3742	10.85	1.21	2	3.00	6.00	13.25	161
医療法人財団大樹会 総合病院 回生病院									1264	16.36	1.24	2	3.00	9.00	22.00	197
富松赤十字病院									2896	15.20	1.22	2	5.00	9.00	17.00	183
医療法人近衛会 近衛病院									2316	15.90	1.06	2	5.00	11.00	19.00	152
医療法人 廣三信病院	2011	15.56	1.29	2	4.00	9.00	18.00	177	2127	15.62	1.30	2	4.00	9.00	18.00	202
国家公務員共済組合連合会 浜の町病院									2580	15.81	1.19	2	6.00	10.00	17.00	163
済生会福岡総合病院	2674	14.75	1.07	2	5.00	10.00	19.00	173	2750	14.55	1.00	2	5.00	10.00	18.00	205
公立学校共済組合 九州中央病院									2223	15.90	1.05	2	5.00	11.00	21.00	148
医療法人 天神会 新古賀病院									1743	14.36	1.15	2	3.00	9.00	18.00	137
医療法人 財団 新日鐵八幡記念病院	2883	15.59	1.21	2	4.00	10.00	18.00	187	2743	13.97	1.10	2	3.00	10.00	17.00	153
九州厚生年金病院									3978	14.90	0.98	2	6.00	10.00	19.00	166
医療法人財団 池友会 新行徳病院									1264	13.73	1.19	2	4.00	9.00	17.00	129
医療法人 祐聖会 藤田病院									721	15.94	1.24	2	4.00	9.00	19.00	188
佐賀県立病院好生館									2915	15.87	1.13	2	5.00	9.00	20.00	181
独立行政法人国立病院機構福岡野医療センター									2148	16.10	1.09	2	5.00	11.00	24.00	148
医療法人 白十字会 佐世保中央病院	1254	18.07	1.11	2	5.00	10.00	25.00	140	1565	15.31	1.14	2	5.00	10.00	19.00	140
大村市立病院									1188	18.18	1.17	2	5.00	10.00	22.00	155
佐世保市立総合病院									3480	15.78	1.10	2	5.00	10.00	20.00	167
熊本赤十字病院	4241	13.64	1.19	1	4.00	8.00	17.00	158	4061	12.88	1.21	2	4.00	8.00	15.00	185
熊本県立熊本病院									3198	16.17	1.14	2	5.00	10.00	19.00	196
国家公務員共済組合連合会 熊本中央病院									2786	13.07	0.99	2	4.00	9.00	18.00	137
国庫水俣市立総合医療センター									1534	19.66	1.14	2	6.00	12.00	25.00	174
済生会熊本病院	3762	12.73	0.98	2	5.00	9.00	18.00	158	3672	12.24	0.92	2	5.00	9.00	15.00	112
医療法人 昭和会 大分南病院	1233	16.69	1.27	2	4.00	9.00	20.50	158	1217	16.80	1.22	2	4.00	9.00	21.00	129
国家公務員共済組合連合会 新別府病院									1538	15.78	1.02	2	4.00	11.00	21.00	154
熊本県立熊本病院	1364	14.11	1.32	2	3.00	8.00	16.00	155	1374	13.68	1.27	2	3.00	8.00	15.00	152
社団法人 鹿児島共済会 南風病院									2356	14.11	1.22	2	3.00	8.00	19.00	181
財団法人 慈恵会 今村病院分府									790	18.08	1.38	2	3.00	10.00	20.25	189
財団法人 慈恵会 今村病院									1067	17.84	1.22	2	4.00	11.00	20.00	174
川内市医師会立市民病院									627	14.87	1.15	2	5.00	10.00	19.00	139
特定医療法人仁愛会 清瀬総合病院	2512	13.64	1.13	2	5.00	8.00	18.00	167	2597	12.73	1.19	2	4.00	8.00	15.00	193
医療法人 友愛会 豊原中央病院	2856	12.80	1.15	2	4.00	8.00	18.00	178	2724	12.83	1.13	2	5.00	8.00	18.00	171
医療法人 かりゆし会 ハートライフ病院	1753	17.08	1.25	2	5.00	10.00	19.00	189	1904	16.25	1.24	2	5.00	9.00	17.00	185
平成16年度調査協力病院1									714	16.87	1.31	2	5.00	10.00	20.00	190
平成16年度調査協力病院2									1769	18.23	1.18	1	5.00	10.00	22.00	193
平成16年度調査協力病院3	914	19.28	1.26	2	5.00	10.00	23.00	170	739	19.38	1.37	2	5.00	9.00	21.00	193
平成16年度調査協力病院全体	94775	14.93	1.22	1	4.00	9.00	18.00	208	289149	15.16	1.20	1	4.00	9.00	18.00	213