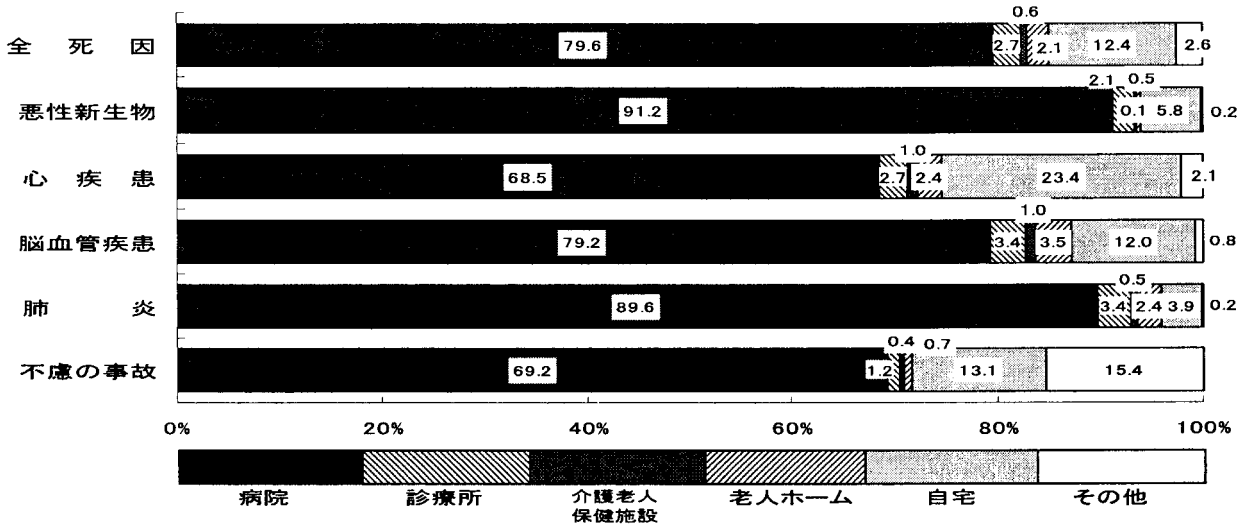


10 死亡の場所別にみた心疾患－脳血管疾患死亡

(1) 平成 16 年の主な死因の死亡の場所

平成 16 年の主な死因について死亡の場所の構成割合をみると、いずれの死因でも「病院」の割合が多くなっている。また、「心疾患」の「自宅」の割合は、他の死因に比べて多くなっている。（図 16）

図 16 主な死因の死亡の場所別構成割合 -平成 16 年-

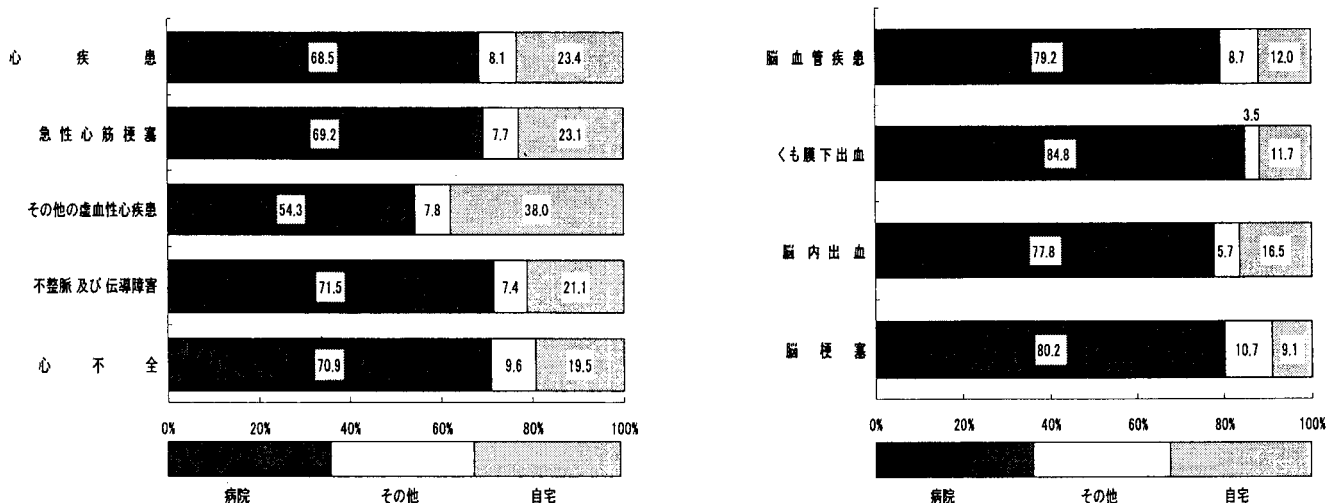


注:「その他」には助産所を含む。

(2) 病類別の状況

平成 16 年の「心疾患」と「脳血管疾患」について死亡の場所をそれぞれの病別にみると、「心疾患」では、「その他の虚血性心疾患」で「病院」が少なく「自宅」が多くなっている。「脳血管疾患」では、「くも膜下出血」で「病院」が多く、「脳内出血」で「自宅」が多くなっている。（図 17）

図 17 病別にみた心疾患－脳血管疾患の死亡の場所別構成割合 -平成 16 年-



注:「その他」には診療所、介護老人保健施設、老人ホーム、助産所を含む。

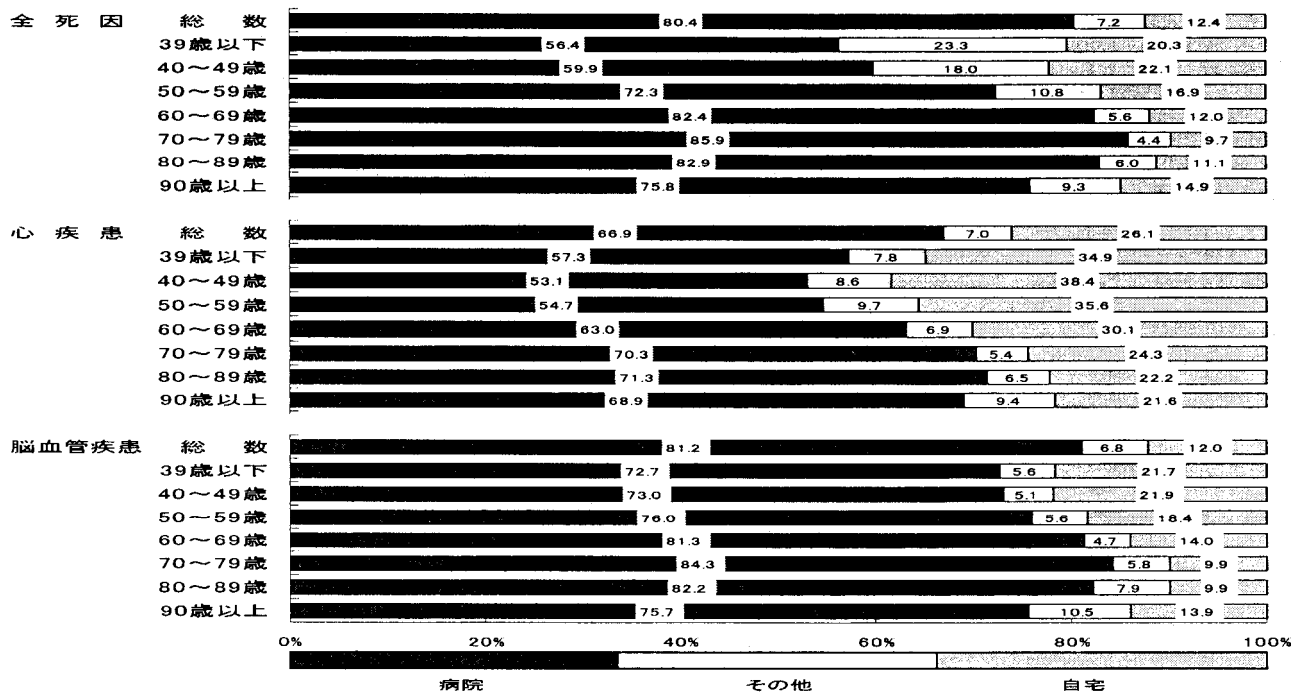
(3) 性・年齢階級別の状況

性・年齢階級別に死亡の場所の構成割合をみると、「全死因」では、男女とも若年層の「病院」の割合が少なくなっている。

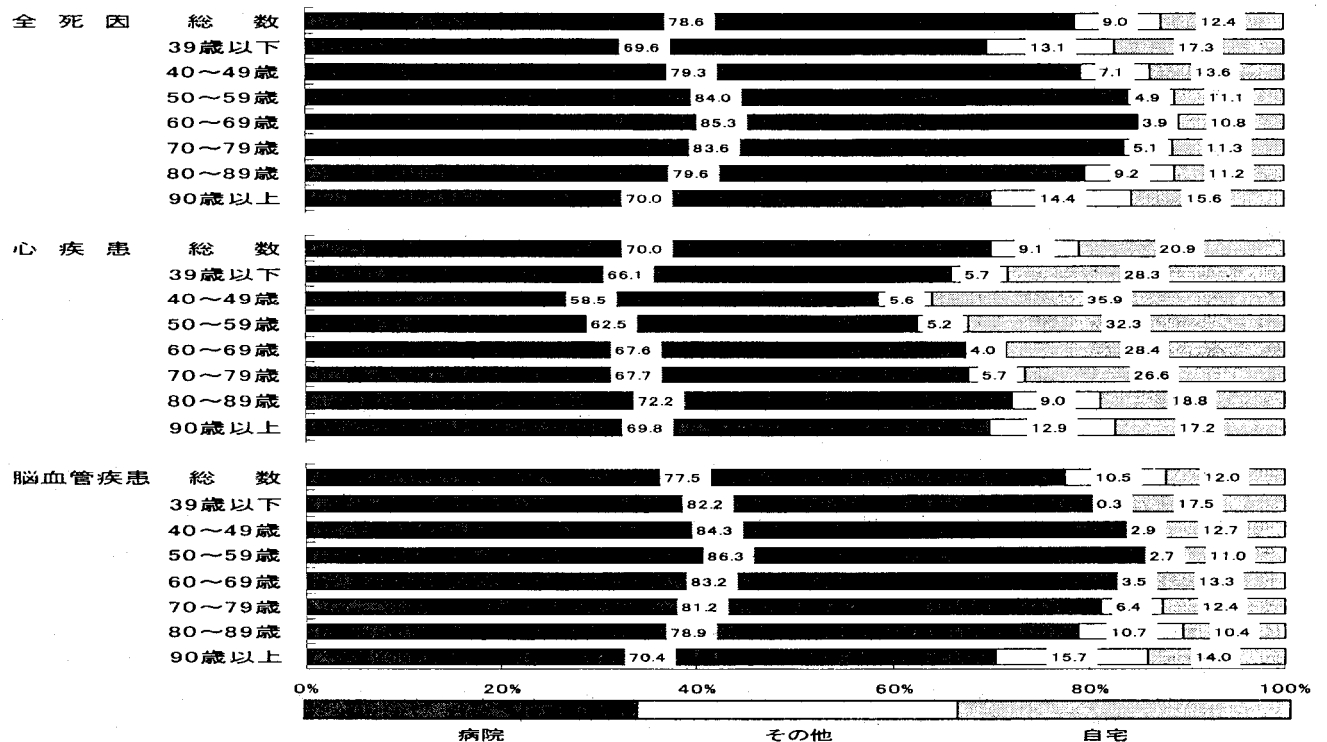
40歳代～80歳代の「心疾患」では年齢が高くなるにしたがって「病院」の割合が多くなるが、「脳血管疾患」では年齢による差が比較的小さくなっている。

(図 18)

図 18 性・年齢(10歳階級)別にみた心疾患—脳血管疾患の死亡の場所別構成割合—平成16年—男



女



注:「その他」には診療所、介護老人保健施設、老人ホーム、助産所を含む。

(4) 都道府県別の状況

都道府県別に死亡の場所の構成割合をみると、「全死因」で「病院」の割合は北海道で最も高く、和歌山県で最も低くなっている。

「心疾患」と「脳血管疾患」についてみると、「病院」の割合は「心疾患」「脳血管疾患」とともに福岡県で最も高く、「心疾患」では和歌山県で、「脳血管疾患」では長野県で最も低くなっている。(表 15、図 19)

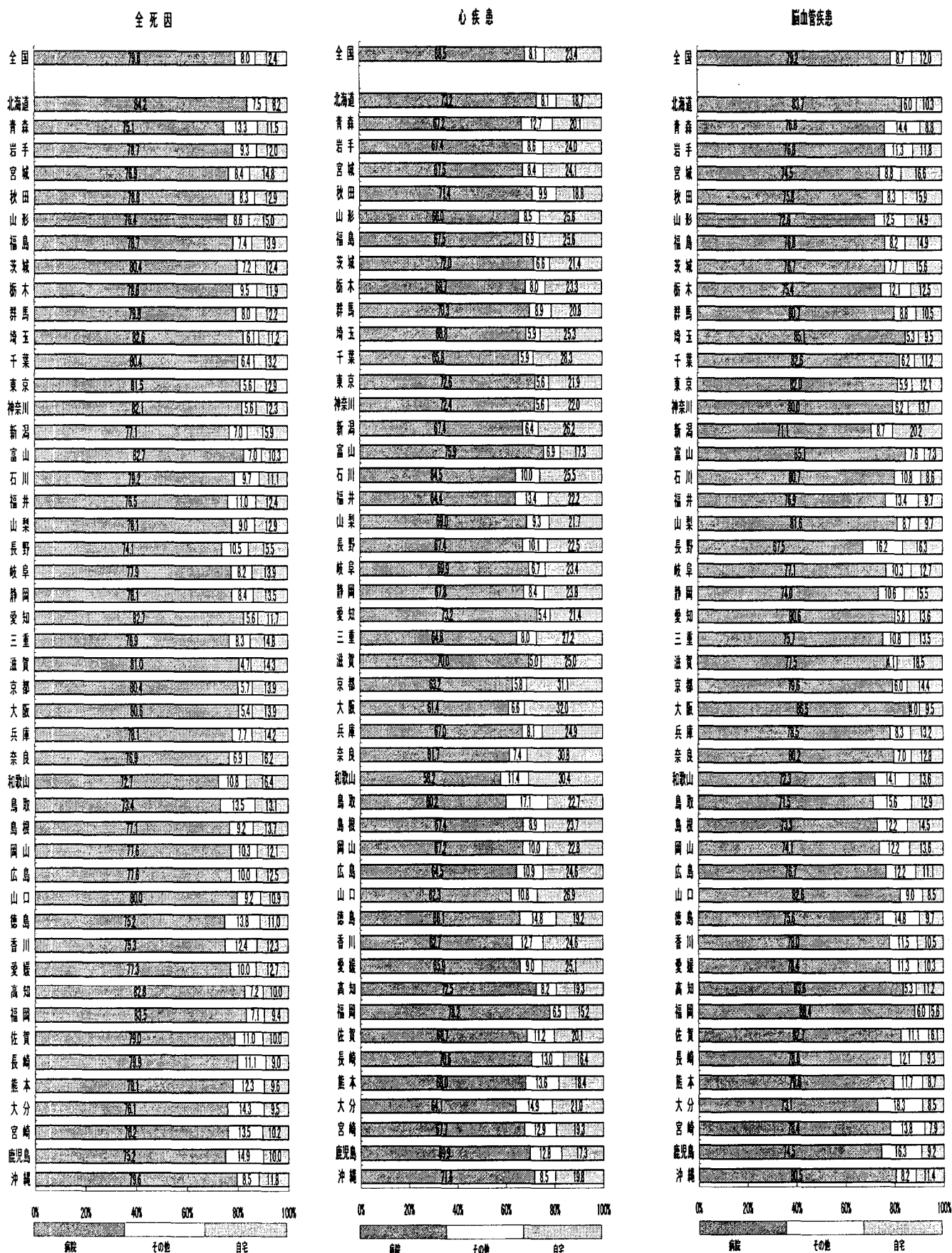
表 15 都道府県別にみた心疾患－脳血管疾患の死亡の場所別構成割合 ー平成 16 年ー

(単位:%)

都道府県	全死因							心疾患							脳血管疾患						
	総数	病院	診療所	介護老人保健施設	老人ホーム	自宅	その他	総数	病院	診療所	介護老人保健施設	老人ホーム	自宅	その他	総数	病院	診療所	介護老人保健施設	老人ホーム	自宅	その他
全 国	100.0	79.6	2.7	0.6	2.1	12.4	2.6	100.0	68.5	2.7	1.0	2.4	23.4	2.1	100.0	79.2	3.4	1.0	3.5	12.0	0.8
北 海 道	100.0	84.2	2.9	0.4	1.2	8.2	3.1	100.0	73.2	3.4	0.7	2.1	18.7	2.0	100.0	83.7	2.6	0.4	1.8	10.3	1.1
青 森	100.0	75.1	6.6	1.3	1.9	11.5	3.5	100.0	67.2	7.3	1.5	1.9	20.1	2.1	100.0	76.8	6.5	2.8	4.1	8.8	1.0
岩 手	100.0	78.7	2.8	1.5	1.9	12.0	3.1	100.0	67.4	2.1	2.0	1.9	24.0	2.5	100.0	76.8	3.9	2.3	4.4	11.8	0.8
宮 城	100.0	76.9	2.6	0.8	1.6	14.8	3.3	100.0	67.5	3.2	0.9	2.3	24.1	1.9	100.0	74.5	3.1	1.6	2.9	16.6	1.1
秋 田	100.0	78.8	2.2	0.7	2.7	12.9	2.7	100.0	71.4	3.6	1.9	3.1	18.8	1.4	100.0	75.8	2.5	0.9	3.9	15.9	1.0
山 形	100.0	76.4	2.2	0.7	3.5	15.0	2.2	100.0	66.0	2.6	0.8	3.9	25.6	1.3	100.0	72.6	2.7	1.2	7.5	14.9	1.0
福 島	100.0	78.7	2.5	0.6	1.5	13.9	2.8	100.0	67.5	2.8	1.0	1.2	25.6	1.8	100.0	76.8	3.7	0.7	3.0	14.9	0.9
茨 城	100.0	80.4	2.8	0.5	1.5	12.4	2.4	100.0	72.0	2.6	0.8	1.7	21.4	1.4	100.0	76.7	4.3	0.8	1.7	15.6	0.9
栃 木	100.0	78.6	4.2	0.8	2.5	11.9	2.1	100.0	68.7	3.1	1.0	2.2	23.3	1.6	100.0	75.4	5.5	1.3	4.6	12.5	0.7
群 馬	100.0	79.8	2.7	1.0	1.9	12.2	2.4	100.0	70.3	3.4	1.5	1.9	20.8	2.0	100.0	80.7	3.9	1.8	2.5	10.5	0.6
埼 玉	100.0	82.6	2.5	0.3	1.2	11.2	2.1	100.0	68.8	2.3	0.6	1.6	25.3	1.4	100.0	85.1	2.5	0.4	1.8	9.5	0.7
千 葉	100.0	80.4	2.3	0.5	1.1	13.2	2.5	100.0	65.8	1.7	0.7	1.3	28.3	2.1	100.0	82.6	2.9	0.9	1.6	11.2	0.8
東 京	100.0	81.5	1.6	0.2	1.8	12.9	2.0	100.0	72.6	1.6	0.4	1.9	21.9	1.6	100.0	82.0	2.4	0.2	2.6	12.1	0.7
神 奈 川	100.0	82.1	1.4	0.3	1.6	12.3	2.3	100.0	72.4	1.5	0.5	1.6	22.0	2.0	100.0	80.0	2.3	0.4	2.8	13.7	0.8
新 潟	100.0	77.1	0.6	1.2	3.0	15.9	2.3	100.0	67.4	0.4	1.5	2.7	26.2	1.8	100.0	71.1	0.9	1.8	5.3	20.2	0.8
富 山	100.0	82.7	1.8	0.7	2.3	10.3	2.2	100.0	75.9	2.0	1.3	2.3	17.3	1.3	100.0	85.1	2.6	1.1	3.7	7.3	0.2
石 川	100.0	79.2	3.0	1.5	2.4	11.1	2.9	100.0	64.5	3.4	1.4	2.6	25.5	2.6	100.0	80.7	2.4	2.7	4.6	8.6	1.0
福 井	100.0	76.5	3.9	1.2	3.6	12.4	2.3	100.0	64.4	5.0	1.9	3.9	22.2	2.6	100.0	76.9	4.2	1.3	7.3	9.7	0.6
山 梨	100.0	78.1	3.3	0.7	2.2	12.9	2.8	100.0	69.0	2.4	1.4	3.1	21.7	2.4	100.0	81.6	3.4	1.5	3.1	9.7	0.7
長 野	100.0	74.1	2.1	1.6	4.6	15.5	2.2	100.0	67.4	2.1	2.5	4.2	22.5	1.3	100.0	67.5	2.9	2.9	9.6	16.3	0.7
岐 阜	100.0	77.9	3.3	0.8	1.6	13.9	2.5	100.0	69.9	2.8	0.6	1.8	23.4	1.5	100.0	77.1	5.5	1.9	1.8	12.7	1.0
静 岡	100.0	78.1	2.6	0.6	3.0	13.5	2.2	100.0	67.8	2.5	1.0	2.8	23.8	2.0	100.0	74.0	4.4	0.9	4.6	15.5	0.6
愛 知	100.0	82.7	1.9	0.5	1.0	11.7	2.2	100.0	73.2	1.8	0.8	1.4	21.4	1.5	100.0	80.6	2.9	0.8	1.5	13.6	0.7
三 重	100.0	76.9	2.2	1.1	2.8	14.8	2.2	100.0	64.8	1.6	1.4	3.1	27.2	1.9	100.0	75.7	3.8	1.9	4.6	13.5	0.5
滋 賀	100.0	81.0	0.7	0.2	1.6	14.3	2.2	100.0	70.0	0.7	0.3	2.1	25.0	1.9	100.0	77.5	1.2	0.3	1.6	18.5	1.0
京 都	100.0	80.4	0.5	0.3	2.3	13.9	2.6	100.0	63.2	0.4	0.4	2.0	31.1	2.9	100.0	79.6	0.8	0.5	4.0	14.4	0.7
大 阪	100.0	80.6	0.9	0.2	1.2	13.9	3.0	100.0	61.4	0.8	0.5	2.1	32.0	3.2	100.0	86.5	1.2	0.3	1.8	9.5	0.7
兵 庫	100.0	78.1	2.1	0.4	2.4	14.2	2.8	100.0	67.0	2.2	0.6	2.9	24.9	2.4	100.0	78.5	2.7	0.5	4.3	13.2	0.7
良 奈	100.0	76.9	0.8	0.2	2.7	16.2	3.2	100.0	61.7	1.0	0.4	3.0	30.8	3.0	100.0	80.2	0.9	0.2	5.0	12.8	1.0
和 歌 山	100.0	72.7	3.6	1.2	3.6	16.4	2.5	100.0	58.2	3.0	1.6	4.8	30.4	2.0	100.0	72.3	5.9	2.1	4.8	13.6	1.2
鳥 取	100.0	73.4	4.6	2.3	3.4	13.1	3.2	100.0	60.2	5.2	4.3	4.1	22.7	3.4	100.0	71.5	4.9	4.4	5.9	12.9	0.5
島 根	100.0	77.1	1.6	1.0	3.9	13.7	2.7	100.0	67.4	1.4	1.0	4.9	23.7	1.6	100.0	73.3	2.4	1.6	7.1	14.5	1.2
岡 山	100.0	77.6	4.3	1.0	2.6	12.1	2.3	100.0	67.2	3.4	1.4	3.6	22.8	1.6	100.0	74.1	6.1	1.6	3.6	13.6	0.9
広 島	100.0	77.6	3.4	0.5	3.2	12.5	2.8	100.0	64.5	3.5	1.1	4.1	24.6	2.2	100.0	76.7	4.6	0.6	5.7	11.1	1.2
山 口	100.0	80.0	3.2	0.6	3.0	10.9	2.4	100.0	62.3	3.1	1.5	3.6	26.9	2.6	100.0	82.6	2.8	0.8	4.4	8.5	1.0
徳 島	100.0	75.2	5.4	2.4	3.6	11.0	2.4	100.0	66.1	5.2	3.2	4.6	19.2	1.8	100.0	75.6	6.3	3.3	4.4	9.7	0.8
香 川	100.0	75.3	5.3	1.4	3.1	12.3	2.6	100.0	62.7	4.7	2.5	3.6	24.6	2.0	100.0	78.0	5.3	1.7	4.0	10.5	0.5
愛 媛	100.0	77.3	4.5	0.9	1.9	12.7	2.7	100.0	65.9	3.7	1.0	1.8	25.1	2.5	100.0	78.4	6.5	1.3	3.1	10.3	0.3
高 知	100.0	82.8	2.2	0.4	1.0	10.0	3.7	100.0	72.5	2.8	1.0	1.5	19.3	2.9	100.0	83.6	1.9	0.2	1.4	11.2	1.8
福 岡	100.0	83.5	2.5	0.5	1.4	9.4	2.6	100.0	78.2	2.2	0.9	1.8	15.2	1.6	100.0	88.4	2.7	0.6	2.2	5.6	0.4
佐 賀	100.0	79.0	4.6	1.0	2.9	10.0	2.6	100.0	68.7	4.3	1.4	3.5	20.1	2.0	100.0	82.7	4.0	1.9	4.6	6.1	0.6
長 崎	100.0	79.9	5.1	0.7	2.8	9.0	2.4	100.0	70.6	5.9	1.5	3.7	16.4	1.9	100.0	78.6	5.5	1.0	4.9	9.3	0.7
熊 本	100.0	78.1	6.1	0.6	3.2	9.6	2.3	100.0	68.0	6.6	1.1	3.8	18.4	2.0	100.0	79.6	5.8	0.8	4.4	8.7	0.8
大 分	100.0	76.1	6.8	1.3	3.7	9.5	2.5	100.0	64.1	6.0	1.5	5.7	21.0	1.7	100.0	73.1	8.2	2.4	7.3	8.5	0.5
宮 崎	100.0	76.2	7.8	0.7	2.4	10.2	2.6	100.0	67.7	7.7	1.2	2.2	19.3	1.8	100.0	78.4	9.1	0.9	3.6	7.9	0.2
鹿 児 島	100.0	75.2	8.7	0.6	3.1	10.0	2.4	100.0	69.9	7.3	0.8	3.0	17.3	1.7	100.0	74.5	9.0	0.9	5.4	9.2	1.0
沖 縄	100.0	79.6	2.1	0.6	1.9	11.8	4.0	100.0	71.6	2.4	1.4	1.5	19.8	3.2	100.0	80.5	1.7	1.3	3.2	11.4	2.0

注:1)「その他」には助産所を含む。
2) 都道府県は死亡した人の住所による。

図 19 都道府県別にみた心疾患—脳血管疾患の死亡の場所別構成割合 —平成 16 年—



注: 1) 「その他」には診療所、介護老人保健施設、老人ホーム、助産所を含む。
 2) 都道府県は死亡した人の住所による。

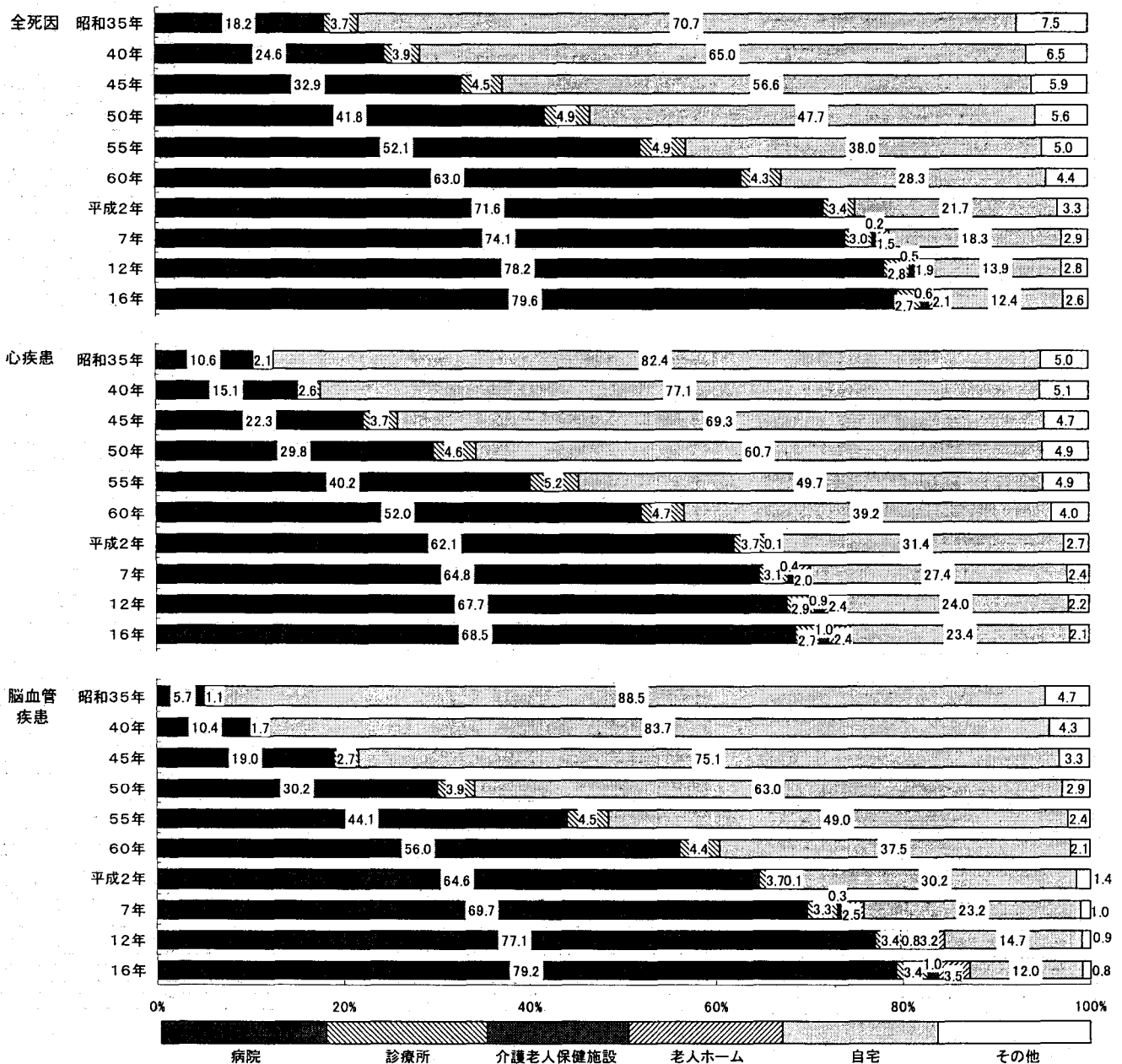
(5) 死因別にみた年次推移

死因別の死亡の場所の年次推移をみると、「全死因」で、昭和35年には70.7%が「自宅」で死亡していたが、昭和55年には「病院」の割合が50%を超え、平成16年には79.6%となっている。

「心疾患」と「脳血管疾患」では、昭和45年までは「病院」の割合が「脳血管疾患」より「心疾患」の方が多くなっていたが、その後「脳血管疾患」の方が多くなり、平成16年には「心疾患」68.5%、「脳血管疾患」79.2%となっている。

平成12年と平成16年の「自宅」の割合は、「心疾患」「脳血管疾患」ともほぼ同じ割合となっている。(図20)

図20 心疾患-脳血管疾患死亡の場所別構成割合の年次推移



注:「その他」には助産所を含む。