

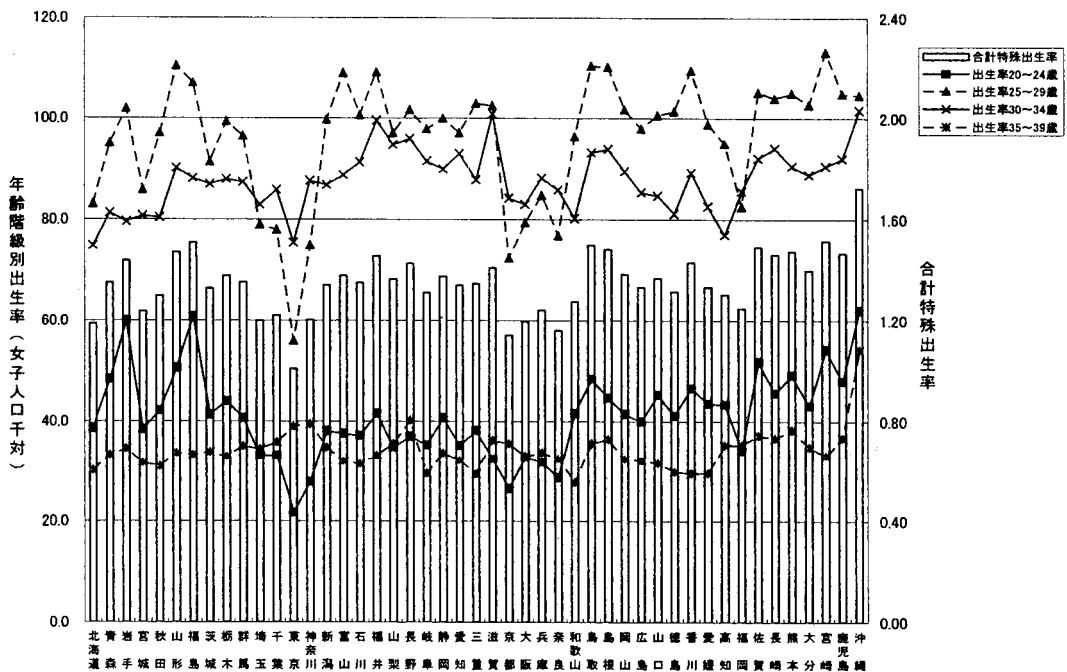
#### 4 都道府県別にみた出生

##### (1) 年齢階級別出生率・合計特殊出生率

母の年齢階級別出生率（女子人口千対）を都道府県別にみると、「30～34歳」の出生率が「25～29歳」の出生率を上回っているのが、埼玉、千葉、東京、神奈川、京都、大阪、兵庫、奈良、福岡の9都府県となっている。

合計特殊出生率の最も高い沖縄は、年齢階級別出生率でも「20～24歳」、「30～34歳」、「35～39歳」で上位1位となっている。一方、最も低い東京は、「20～24歳」、「25～29歳」で下位1位、「30～34歳」で下位2位となっているが、「35～39歳」では上位4位となっている。（図20・表20）

図20 都道府県別にみた母の年齢階級別出生率（女子人口千対）・合計特殊出生率 ー平成16年ー



注：数値の算出には、5歳階級の女子の総人口を用いた。

表20 母の年齢階級別出生率（女子人口千対）・合計特殊出生率の都道府県上・下5位 ー平成16年ー

順位	出生率（女子人口千対）								合計特殊出生率		
	20～24歳		25～29		30～34		35～39		全国		
	全	国	全	国	全	国	全	国	全	国	全
上位	1位	沖縄	62.1	宮崎	113.2	沖縄	101.6	沖縄	54.1	沖縄	1.72
	2	福島	60.9	鳥取	110.5	滋賀	100.9	長野	40.2	宮崎	1.52
	3	岩手	60.1	山形	110.5	福井	99.6	神奈川	39.5	福島	1.51
	4	宮崎	54.3	島根	110.2	長野	96.0	東京	39.1	鳥取	1.50
	5	佐賀	51.9	香川	109.5	山梨	94.8	熊本	38.4	佐賀	1.49
下位	1位	東京	21.6	東京	56.0	北海道	74.8	和歌山	27.7	東京	1.01
	2	京都	26.4	京都	72.3	東京	75.4	三重	29.4	京都	1.14
	3	神奈川	27.8	神奈川	74.9	高知	77.0	岐阜	29.5	奈良	1.16
	4	奈良	28.6	奈良	76.8	岩手	79.6	愛媛	29.5	北海道	1.19
	5	兵庫	31.8	千葉	78.1	和歌山	80.2	香川	29.5	大阪	1.20

注：数値の算出には、全国値は各歳別の女子の日本人人口、都道府県値は5歳階級の女子の総人口を用いた。

(2) 結婚期間が妊娠期間より短い出生

平成 16 年の結婚期間が妊娠期間より短い出生の嫡出第 1 子出生に占める割合を都道府県別にみると、東北地方と九州地方で高率となっている県が多く、関東地方と近畿地方で低率となっている県が多い。

また、母の年齢階級構成を全国平均並に標準化しても、都道府県格差は縮小しているもののほぼ同様の傾向がみられた。

なお、割合が高い県は順に、沖縄、佐賀、岩手となっており、低い県は順に、滋賀、神奈川、兵庫となっている。(表 21)

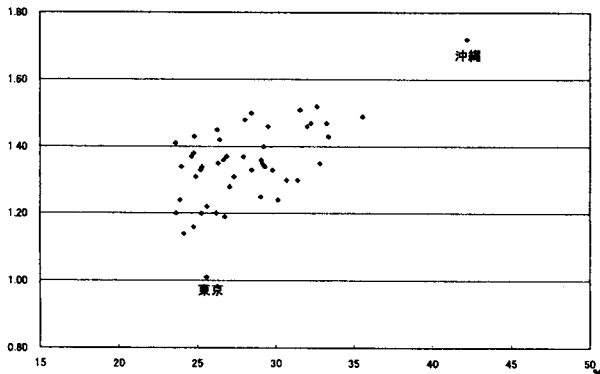
都道府県別に結婚期間が妊娠期間より短い出生の嫡出第 1 子出生に占める割合について母の年齢構成を標準化したものと合計特殊出生率との相関をみると、比較的強い相関がみられた。また、平均初婚年齢との相関をみると、負の相関がみられた。

結婚年齢が若く、結婚期間が妊娠期間より短かければ、次子の出生につながりやすいことが、その背景として考えられる。(図 21・22)

表 21 都道府県別にみた結婚期間が妊娠期間より短い出生の嫡出第 1 子出生に占める割合 ー平成 16 年ー

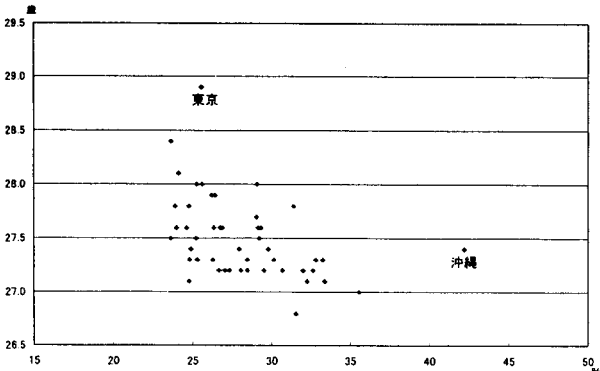
都道府県	(%)	
	割合	標準化後の割合
全 国	26.7	26.7
北海道	28.5	26.7
青 森	37.1	32.8
岩 手	38.5	33.4
宮 城	33.2	30.1
秋 田	33.5	30.7
山 形	36.0	32.3
福 島	37.4	31.6
茨 城	32.1	29.8
栃 木	29.5	27.9
群 馬	30.2	29.1
埼 玉	25.2	26.2
千 葉	24.3	25.6
東 京	21.0	25.6
神奈川	20.3	23.6
新 潟	30.7	29.3
富 山	24.4	24.6
石 川	26.5	26.3
福 井	26.7	26.2
山 梨	29.1	29.1
長 野	25.2	26.4
岐 阜	25.1	24.9
静 岡	27.1	26.9
愛 知	23.0	24.0
三 重	26.3	25.3
滋 賀	22.9	23.6
京 都	22.4	24.1
大 阪	24.1	25.3
兵 庫	22.6	23.9
奈 良	23.8	24.7
和 歌 山	29.4	27.0
鳥 取	32.1	28.4
島 根	30.9	28.0
岡 山	26.9	24.8
広 島	25.9	25.2
山 口	29.3	26.7
徳 島	30.1	27.3
香 川	26.5	24.8
愛 媛	31.2	28.5
高 知	32.9	31.4
福 岡	30.0	29.0
佐 賀	40.8	35.6
長 崎	35.5	32.0
熊 本	37.1	33.3
大 分	31.2	29.2
宮 崎	37.0	32.6
鹿 児 島	33.3	29.5
沖 縄	46.8	42.2

図 21 都道府県別にみた結婚期間が妊娠期間より短い出生の嫡出第 1 子出生に占める標準化割合と合計特殊出生率の相関



注：「合計特殊出生率」については「統計表 5」参照。

図 22 都道府県別にみた結婚期間が妊娠期間より短い出生の嫡出第 1 子出生に占める標準化割合と平均初婚年齢の相関



注：「平均初婚年齢」については「統計表 5」参照。

注：標準化後の割合は、全国の嫡出第 1 子を生んだ母の年齢階級構成で標準化したものである。

(3) 嫡出子・嫡出でない子

平成 16 年の嫡出でない子の出生構成割合を都道府県別にみると、沖縄が 4.3%と最も多く、全国平均の 2 倍以上となっている。

それ以外では、福井の 1.1%から高知の 3.1%の間に分布している。(表 22)

表 22 都道府県別にみた嫡出子・嫡出でない子別出生数及び出生構成割合 ー平成 16 年ー

都道府県	実 数			割 合 (%)		
	総 数	嫡出子	嫡出でない子	総 数	嫡出子	嫡出でない子
全 国	1 110 721	1 088 565	22 156	100.0	98.0	2.0
北海道	44 020	42 764	1 256	100.0	97.1	2.9
青 森	11 554	11 244	310	100.0	97.3	2.7
岩 手	11 167	10 968	199	100.0	98.2	1.8
宮 城	20 236	19 806	430	100.0	97.9	2.1
秋 田	7 998	7 876	122	100.0	98.5	1.5
山 形	9 920	9 797	123	100.0	98.8	1.2
福 島	18 306	17 927	379	100.0	97.9	2.1
茨 城	26 167	25 631	536	100.0	98.0	2.0
栃 木	17 816	17 496	320	100.0	98.2	1.8
群 馬	17 745	17 486	259	100.0	98.5	1.5
埼 玉	61 946	60 943	1 003	100.0	98.4	1.6
千 葉	52 983	52 077	906	100.0	98.3	1.7
東 京	99 272	97 137	2 135	100.0	97.8	2.2
神 奈 川	79 441	78 150	1 291	100.0	98.4	1.6
新 潟	19 531	19 297	234	100.0	98.8	1.2
富 山	9 396	9 286	110	100.0	98.8	1.2
石 川	10 528	10 389	139	100.0	98.7	1.3
福 井	7 283	7 204	79	100.0	98.9	1.1
山 梨	7 527	7 403	124	100.0	98.4	1.6
長 野	19 323	19 066	257	100.0	98.7	1.3
岐 阜	18 363	18 110	253	100.0	98.6	1.4
静 岡	33 628	33 068	560	100.0	98.3	1.7
愛 知	70 417	69 284	1 133	100.0	98.4	1.6
三 重	16 287	15 986	301	100.0	98.2	1.8
滋 賀	13 627	13 453	174	100.0	98.7	1.3
京 都	22 066	21 571	495	100.0	97.8	2.2
大 阪	79 719	77 633	2 086	100.0	97.4	2.6
兵 庫	49 789	48 893	896	100.0	98.2	1.8
奈 良	11 749	11 507	242	100.0	97.9	2.1
和 歌 山	8 153	7 965	188	100.0	97.7	2.3
鳥 取	5 275	5 159	116	100.0	97.8	2.2
島 根	6 104	6 012	92	100.0	98.5	1.5
岡 山	17 655	17 269	386	100.0	97.8	2.2
広 島	25 734	25 266	468	100.0	98.2	1.8
山 口	12 020	11 764	256	100.0	97.9	2.1
徳 島	6 493	6 341	152	100.0	97.7	2.3
香 川	9 068	8 892	176	100.0	98.1	1.9
愛 媛	12 057	11 792	265	100.0	97.8	2.2
高 知	6 084	5 897	187	100.0	96.9	3.1
福 岡	45 143	44 010	1 133	100.0	97.5	2.5
佐 賀	7 844	7 686	158	100.0	98.0	2.0
長 崎	12 947	12 674	273	100.0	97.9	2.1
熊 本	16 313	15 904	409	100.0	97.5	2.5
大 分	10 024	9 845	179	100.0	98.2	1.8
宮 崎	10 267	9 976	291	100.0	97.2	2.8
鹿 児 島	15 198	14 820	378	100.0	97.5	2.5
沖 縄	16 362	15 666	696	100.0	95.7	4.3