

フルオピコリド(案)

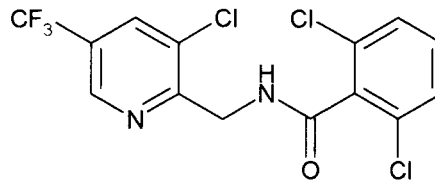
1. 品目名：フルオピコリド (Fluopicolide)

2. 用途：殺菌剤

作用機構は不明であるが、電子伝達系阻害、脱共役作用、セルロース生合成阻害等とは異なると考えられている。

3. 化学名：2, 6-ジクロロ-N-[3-クロロ-5-(トリフルオロメチル)-2-ピリジルメチル] ベンズアミド

4. 構造式及び物性



分子式 $C_{14}H_8Cl_3F_3N_2O$

分子量 383.6

水溶解度 3.02mg/L (20°C)

分配係数 $\log_{10}Pow=3.26$ (22±1°C)

5. 適用病害虫の範囲及び使用方法

本薬の適用病害虫の範囲及び使用方法は以下のとおり。また、申請者から、「国外で使用される農薬等に係る残留基準の設定及び改正に関する指針について」(平成16年2月5日付け食安発第0205001号)に基づき、ぶどうへ残留基準の設定が要請されている。

(1) 国内における使用方法

5.5%フルオピコリド・55.5%プロパモカルブ塩酸塩フロアブル

作物名	適用病害虫名	希釈倍率	使用液量	使用時期	本剤の使用回数	使用方法	フルオピコリドを含む農薬の総使用回数	プロパモカルブ塩酸塩を含む農薬の総使用回数
ばれいしょ	疫病	800～1000倍	100～300L/10a	収穫7日前まで	3回以内	散布	3回以内	3回以内

(2) 海外における使用方法

4. 44%フルオピコリド・66.7%ホセチル顆粒水和剤

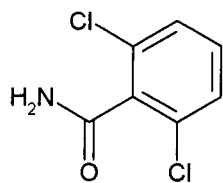
作物名	適用病害虫名	使用量	散布濃度	使用時期	使用方法	本剤の使用回数
ぶどう	べと病	0.133kg ai/ha	0.133kg ai/hL	収穫 21 日前まで	散布	3 回以内

6. 作物残留試験

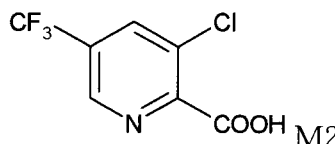
(1) 分析の概要

①分析対象の化合物

- ・フルオピコリド
- ・2, 6-ジクロロベンズアミド (M1)
- ・3-クロロ-5-(トリフルオロメチル)ピリジン-2-カルボン酸 (M2)



M1



②分析法の概要

- ・フルオピコリド

均質化した試料をアセトニトリル/水混液で抽出した後、ヘキサンに転溶し、シリカゲルミニカラム及びNH₂カラムで精製した後、高速液体クロマトグラフィー (UV) で定量する。

- ・M1

上記操作においてヘキサン層と分離した水層に 1M炭酸カリウム溶液を加え、酢酸エチル/ヘキサン混液に転溶し、シリカゲルミニカラムで精製した後、高速液体クロマトグラフィー (UV) で定量する。M1 の分析値についてはフルオピコリドに換算した値で示す。

- ・M2

上記操作において酢酸エチル/ヘキサン層と分離した水層に 1N塩酸を加え、酢酸エチル/ヘキサン混液に転溶し、高速液体クロマトグラフ質量分析装置 (LC-MS) で定量する。M2 の分析値についてはフルオピコリドに換算した値で示す。

検出限界 フルオピコリド : 0.01ppm
M1 及びM2 : 0.02ppm

(2) 作物残留試験結果

ばれいしょ

ばれいしょを用いた作物残留試験(2例)において、5.5%フロアブルの800倍希釈液を計3回散布(200L/10a及び240L/10a)したところ、散布後7~21日の最大残留量は^(注)以下のとおりであった。

フルオピコリド：<0.01、<0.01 ppm

M1：<0.02、<0.02 ppm

M2：<0.02、<0.02 ppm

これらの試験結果の概要及び海外で実施された作物残留試験成績の結果の概要については、別紙1を参照。

注) 最大残留量：当該農薬の申請の範囲内で最も多量に用い、かつ最終使用から収穫までの期間を最短とした場合の作物残留試験(いわゆる最大使用条件下の作物残留試験)を実施し、それぞれの試験から得られた残留量。

(参考：平成10年8月7日付「残留農薬基準設定における暴露評価の精密化に関する意見具申」)

7. ADIの評価

食品安全基本法(平成15年法律第48号)第24条第1項第1号の規定に基づき、平成17年12月13日付け厚生労働省発食安第1213001号により食品安全委員会あて意見を求めたフルオピコリドに係る食品健康影響評価(案)について、以下の通り評価されている。

無毒性量：7.9 mg/kg 体重/day

(動物種) マウス

(投与方法) 混餌投与

(試験方法) 発がん性試験

(期間) 18 カ月間

安全係数：100

ADI：0.079 mg/kg 体重/日

8. 諸外国における状況

JMPRにおける毒性評価はなされておらず、国際基準も設定されていない。

米国、カナダ、欧州連合(EU)、オーストラリア及びニュージーランドについて調査した結果、米国においてぶどう、干しぶどうに基準が定められている。

9. 基準値案

(1) 残留の規制対象

フルオピコリド本体

なお、食品安全委員会によって作成された食品健康影響評価（案）においては、暴露評価対象物質としてフルオピコリドを設定している。

(2) 基準値案

別紙2のとおりである。

(3) 暴露評価

各食品について基準値案の上限まで又は作物残留試験成績等のデータから推定される量のフルオピコリドが残留していると仮定した場合、国民栄養調査結果に基づき試算される、1日当たり摂取する農薬の量（理論最大摂取量(TMDI)）のADIに対する比は、以下のとおりである。詳細な暴露評価は別紙3参照。

なお、本暴露評価は、各食品分類において、加工・調理による残留農薬の増減が全くないとの仮定の下におこなった。

	TMDI / ADI (%) ^{注)}
国民平均	0.3
幼小児 (1~6歳)	0.8
妊婦	0.1
高齢者 (65歳以上)	0.2

注) TMDI 試算は、基準値案×摂取量の総和として計算している。

フルオピコリド作物残留試験一覧表 (国内)

農作物	試験圃場数	試験条件				最大残留量 (ppm) 【フルオピコリド/M1/M2】
		剤型	使用量・使用方法	回数	経過日数	
ばれいしょ (塊茎)	2	フロアブル (5.5%)	800倍散布 200L/10a	3回	7, 14, 21日	圃場A:<0.01/<0.02/<0.02 圃場B:<0.01/<0.02/<0.02

最大使用条件下の作物残留試験条件に、アンダーラインを付している。
 なお、食品安全委員会農業専門調査会の農業評価書(案)「フルオピコリド」に記載されている作物残留試験成績は、各試験条件における残留農薬の最高値及び各試験場、検査機関における最高値の平均値を示したものであり、上記の最大残留量の定義と異なっている。

フルオピコリド海外作物残留試験一覧表 (海外)

農作物	試験圃場数	試験条件				最大残留量 (ppm) 【フルオピコリド/M1/M2】
		剤型	使用量・使用方法	回数	経過日数	
ぶどう (果実)	5	顆粒水和剤 (4.44%)	125g/ha 散布	3回	<u>21, 29日</u>	圃場A:0.52/<0.01/<0.01(3回、29日)
					<u>21, 29日</u>	圃場B:0.37/<0.01/<0.01
					<u>21, 28日</u>	圃場C:0.32/<0.01/<0.01
					<u>21, 28日</u>	圃場D:0.27/0.013/0.020(3回、28日)
ぶどう (果実)	5	顆粒水和剤 (4.44%)	125g/ha 散布	3回	<u>21, 28日</u>	圃場A:0.65/<0.01/<0.01
					<u>21, 28日</u>	圃場B:0.28/<0.01/<0.01
					<u>28日</u>	圃場C:0.38/0.041/0.022(3回、28日)
					<u>22, 28日</u>	圃場D:0.21/0.026/0.038(3回、28日) ※
ぶどう (果実)	4	顆粒水和剤 (4.44%)	125g/ha 散布	3回	<u>21日</u>	圃場A:0.50/<0.01/<0.01
					<u>21日</u>	圃場B:0.66/<0.01/<0.01
					<u>21日</u>	圃場C:0.18/<0.01/<0.01
ぶどう (果実)	4	顆粒水和剤 (4.44%)	125g/ha 散布	3回	<u>21日</u>	圃場D:0.33/<0.01/<0.01
					<u>21日</u>	圃場A:0.40/<0.01/<0.01
					<u>21日</u>	圃場B:0.21/0.016/0.025
ぶどう (果実)	4	顆粒水和剤 (4.44%)	125g/ha 散布	3回	<u>21日</u>	圃場C:1.1/<0.01/<0.01
					<u>21日</u>	圃場D:0.21/0.019/0.020
					<u>21日</u>	圃場E:0.21/0.019/0.020
ぶどう (果実)	6	エマルジョン剤 (9.45%)	133g/ha 散布	3回	<u>21日</u>	圃場A:0.46/0.02/0.02
					<u>21日</u>	圃場B:0.16/<0.01/0.01
					<u>21日</u>	圃場C:0.20/<0.01/0.02※
					<u>21日</u>	圃場D:0.32/0.03/0.04
					<u>21日</u>	圃場E:0.97/0.02/<0.01※
					<u>21日</u>	圃場F:0.54/0.02/0.06
ぶどう (果実)	5	エマルジョン剤 (9.45%)	133g/ha 散布	3回	<u>21日</u>	圃場A:0.44/<0.01/<0.01
					<u>21日</u>	圃場B:0.38/<0.01/<0.01
					<u>21日</u>	圃場C:0.48/0.010/<0.01
ぶどう (果実)	5	エマルジョン剤 (9.45%)	133g/ha 散布	3回	<u>21日</u>	圃場D:0.32/<0.01/0.011
					<u>21日</u>	圃場E:0.20/<0.01/<0.01
					<u>21日</u>	圃場F:0.69/<0.01/<0.01(3回、20日) (#)
ぶどう (果実)	5	エマルジョン剤 (9.45%)	133g/ha 散布	3回	<u>20日</u>	圃場G:0.15/<0.01/<0.01
					<u>21日</u>	圃場H:1.2/0.037/0.018
					<u>22日</u>	圃場I:0.11/0.015/0.015(3回、22日) ※
					<u>21日</u>	圃場J:0.39/0.014/0.048

最大使用条件下の作物残留試験条件に、アンダーラインを付している。

(#) これらの作物残留試験は、申請の範囲内で試験が行われていない。

(※) これらの作物残留試験は果梗を除いたものを検査部位として分析されており、これら以外の作物残留試験については、果梗を含めて分析がなされていることから、果梗を除いて実施された作物残留試験に基づき基準値策定を行った。

農薬名 フルオピコリド

農産物名	基準値 案 ppm	基準値 現行 ppm	登録 有無	参考基準値		作物残留試験成績 ppm
				国際 基準 ppm	外国 基準値 ppm	
ばれいしょ	0.05		申			<0.01, <0.01
ぶどう	2				2.0 アメリカ	【0.11-0.97(n=4)】

【 】で示した結果等については、海外で実施された作物残留試験成績を示した。

(別紙3)

フルオピコリド推定摂取量 (単位: $\mu\text{g}/\text{人}/\text{day}$)

食品群	基準値案 (ppm)	国民平均 TMDI	幼小児 (1~6歳) TMDI	妊婦 TMDI	高齢者 (65歳以上) TMDI
ばれいしよ	0.05	1.8	1.1	2.0	1.4
ぶどう	2	11.6	8.8	3.2	7.6
計		13.4	9.9	5.2	9.0
ADI比 (%)		0.3	0.8	0.1	0.2

TMDI: 理論最大1日摂取量 (Theoretical Maximum Daily Intake)

答申(案)

フルオピコリド

食品名	残留基準値 ppm
ばれいしよ	0.05
ぶどう	2