

**平成18年度診療報酬改定結果検証に係る調査
セカンドオピニオン外来実施医療機関の利用状況調査 結果概要(速報)**

1. 目的

- ・ セカンドオピニオン外来の受付態勢（窓口、診療科目、担当者、時間、料金、広報等）
- ・ セカンドオピニオン外来の実施状況（件数、疾患、紹介情報、転院、患者満足度等）

2. 調査対象

- ・ 全国の病院のうち 200 床以上の施設から無作為に抽出した 1,000 施設。

3. 調査方法

- ・ 自記式調査票の郵送配付・回収。

4. 調査項目

セカンドオピニオン 外来の受付態勢等	<ul style="list-style-type: none"> ・ セカンドオピニオン外来の実施如何・受付態勢 ・ セカンドオピニオン外来の診療科目 ・ セカンドオピニオン外来の担当者 ・ セカンドオピニオン外来の診療(相談)を行っている時間帯 ・ セカンドオピニオン外来の料金 ・ セカンドオピニオン外来における 1 回あたり所要診療(相談)時間 ・ セカンドオピニオン外来の広報
セカンドオピニオン 外来の実施状況	<ul style="list-style-type: none"> ・ セカンドオピニオン外来の件数推移(17、18、19年の各第2四半期) ・ 紹介元が診療情報提供料(Ⅱ)を算定しているかの把握方法 ・ セカンドオピニオン外来件数の疾患別内訳(19年第2四半期) ・ 紹介元医療機関による提供情報の十分性 ・ セカンドオピニオン外来件数のうち転院件数(19年第2四半期) ・ セカンドオピニオン外来を利用した患者等の満足度
回答施設の概要	<ul style="list-style-type: none"> ・ 開設者 ・ 標榜診療科目 ・ 平均入院患者数、平均外来患者数、紹介率 ・ 看護基準 ・ 病院属性(DPC 対象・準備、地域医療支援、高度先進医療、臨床研修指定)
自由意見	<ul style="list-style-type: none"> ・ セカンドオピニオン外来を推進する上での課題等

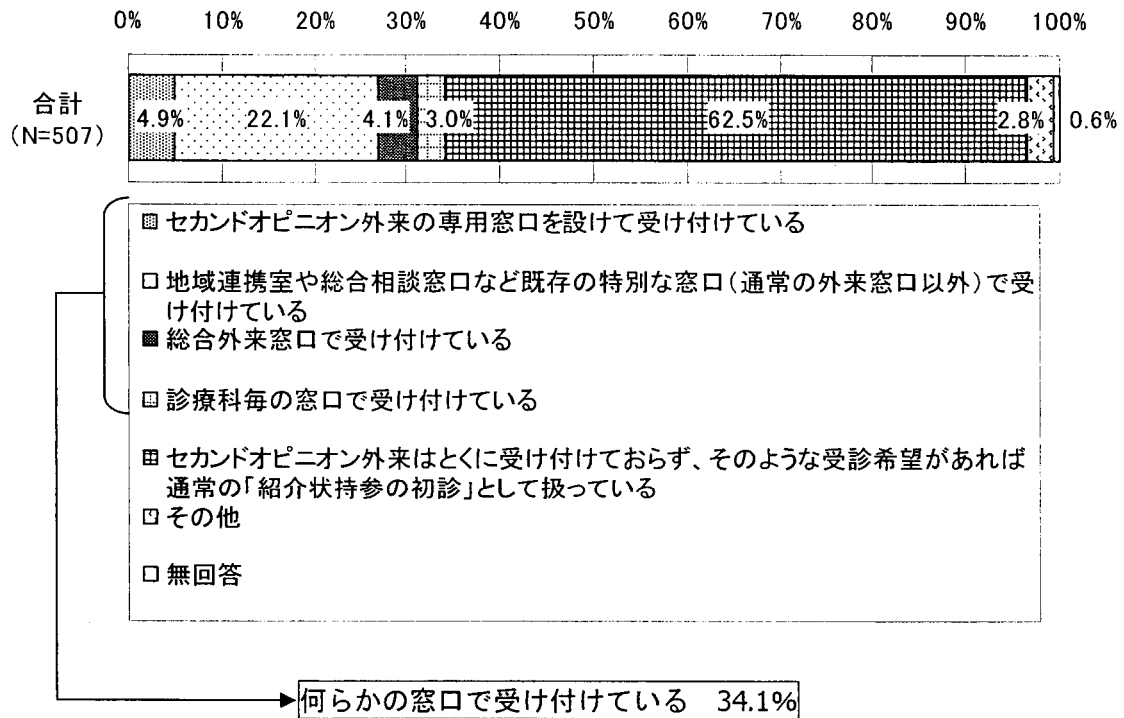
5. 調査結果概要

(1) 回収状況

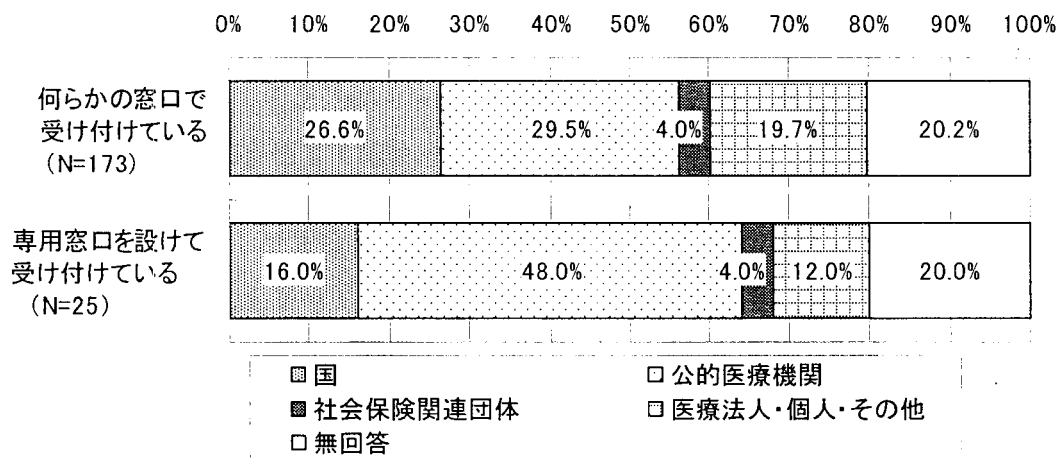
- ・ 有効回収数（回収率） 510 件（51.0%）

(2) セカンドオピニオン外来の受付態勢等

- ・ セカンドオピニオン外来の受付態勢：全ての回答病院（図表 1）

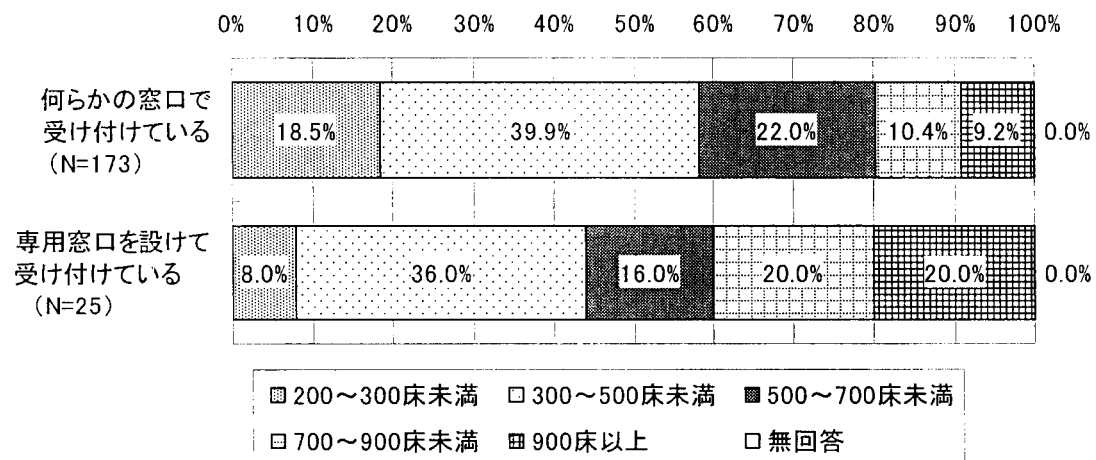


・ セカンドオピニオン外来を受け付けている病院の属性：開設者（図表 2）

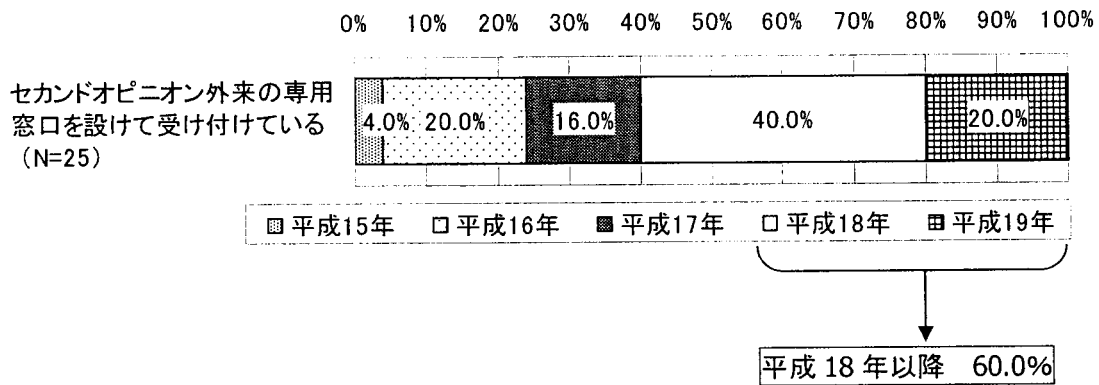


※「何らかの窓口で受け付けている」病院は、「専用窓口を設けて受け付けている」病院を含む。以下同様。

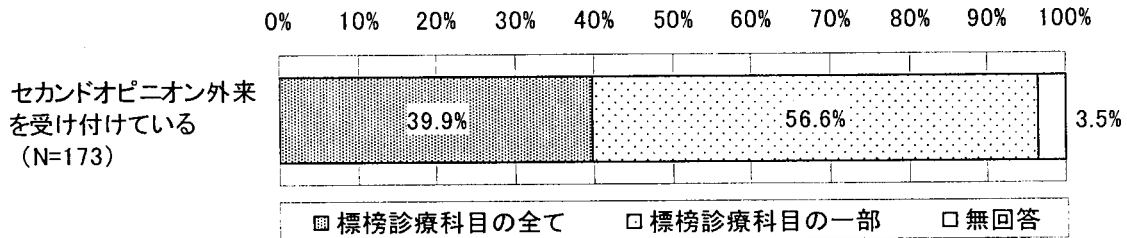
・ セカンドオピニオン外来を受け付けている病院の属性：病床規模（図表 3）



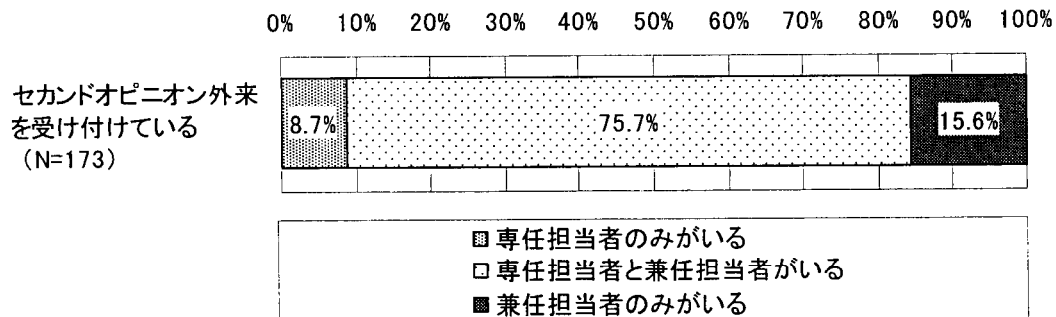
・ セカンドオピニオン外来専用窓口の開設時期（図表 4）



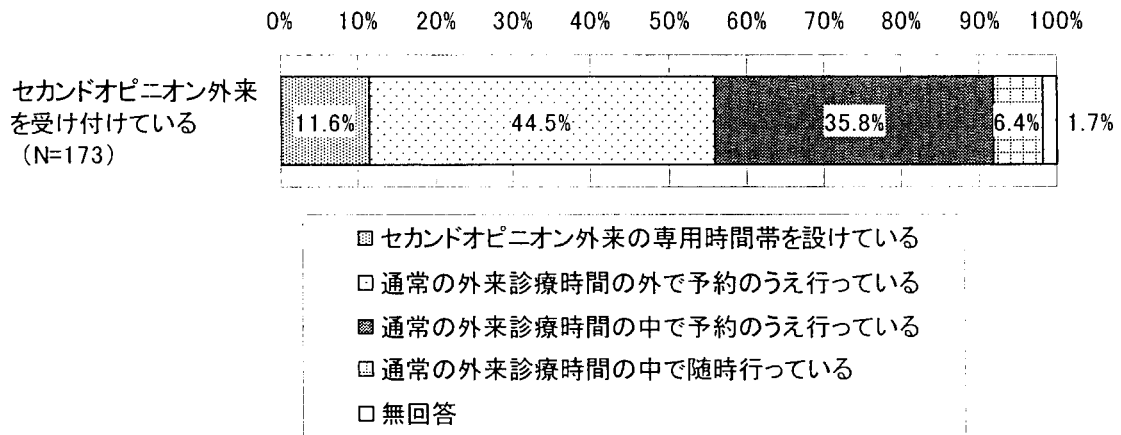
・ セカンドオピニオン外来の診療科目：標榜科目の全部か一部か（図表 5）



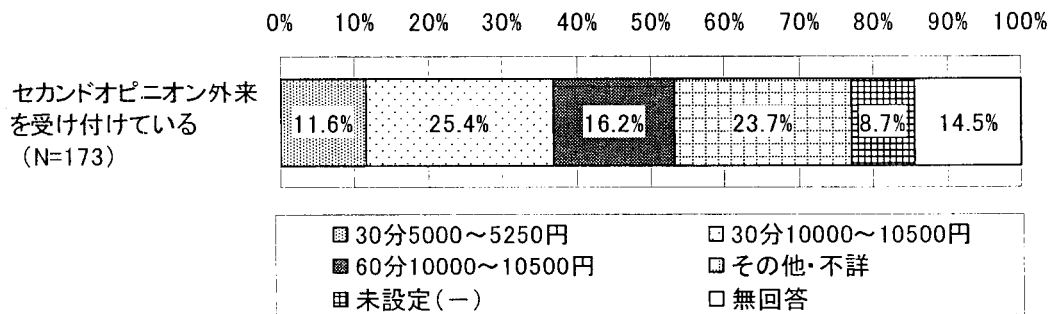
・ セカンドオピニオン外来の受付人員体制（図表 6）



・ セカンドオピニオン外来の診療（相談）を行っている時間帯（図表 7）

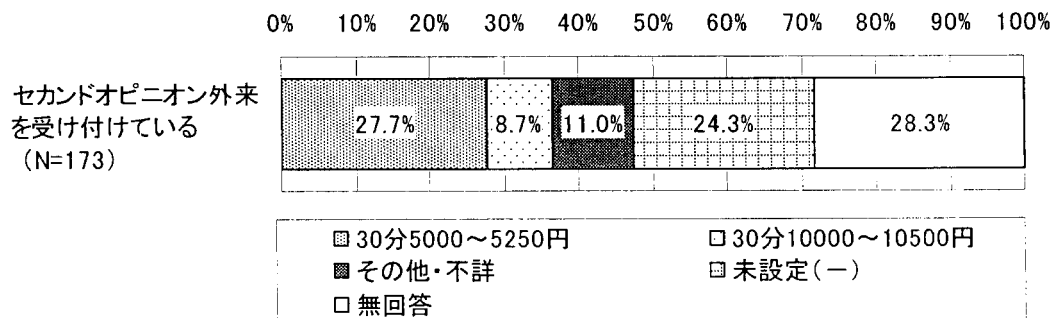


・ セカンドオピニオン外来の基本料金（図表 8）

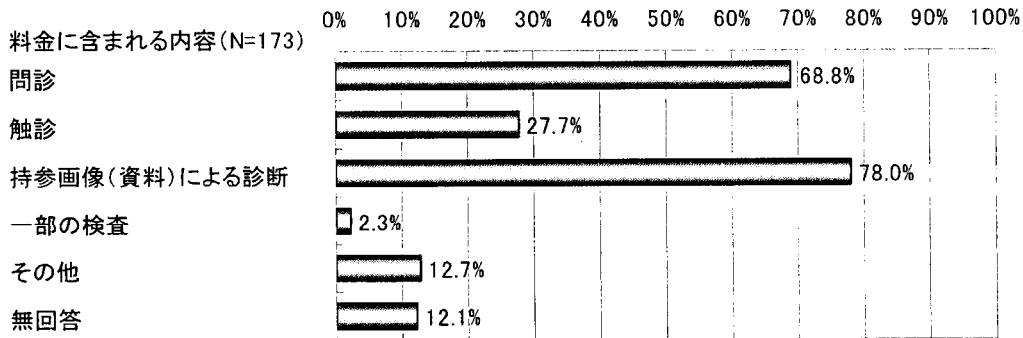


※「不詳」は、時間と料金のどちらかが無回答だったケース。次図も同様。

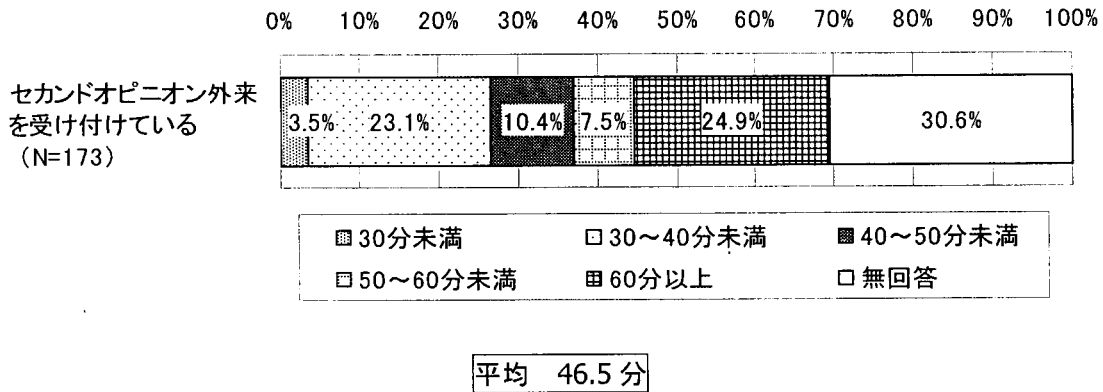
・ セカンドオピニオン外来の延長料金（図表 9）



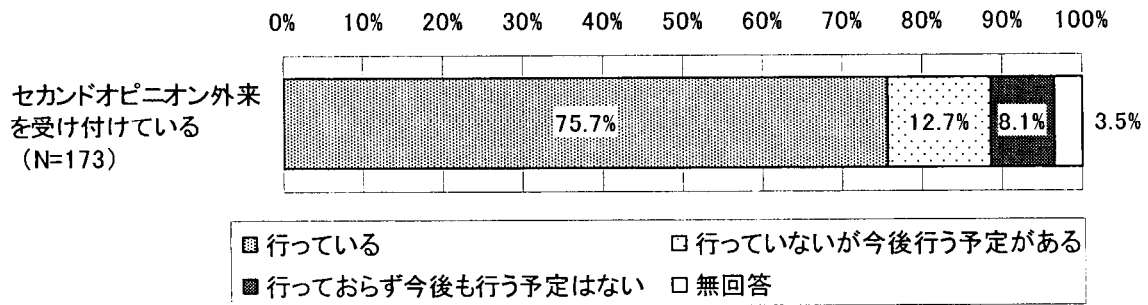
・ セカンドオピニオン外来の料金に含まれる内容（図表 10）



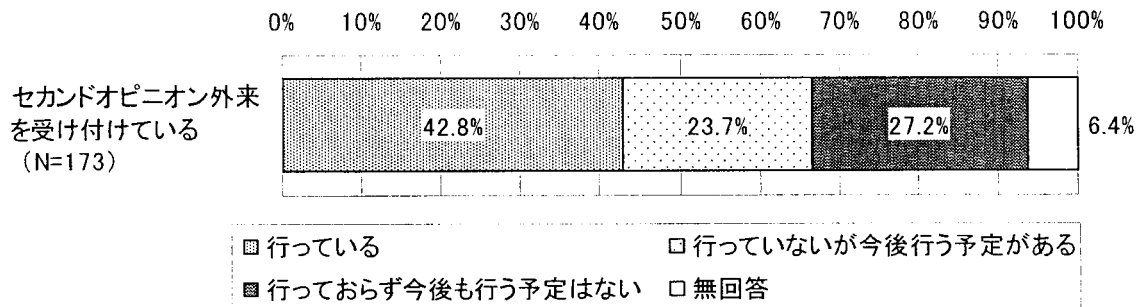
・ セカンドオピニオン外来における 1 回あたり平均診療（相談）時間（図表 11）



・ セカンドオピニオン外来の広報：ウェブサイトでの掲示（図表 12）

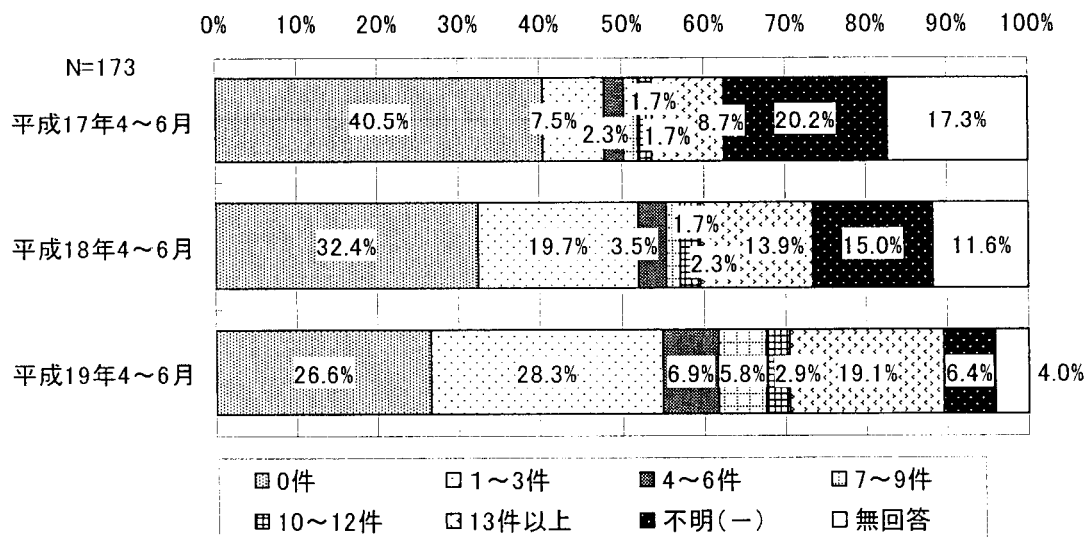


・ セカンドオピニオン外来の広報：パンフレット等の配布（図表 13）



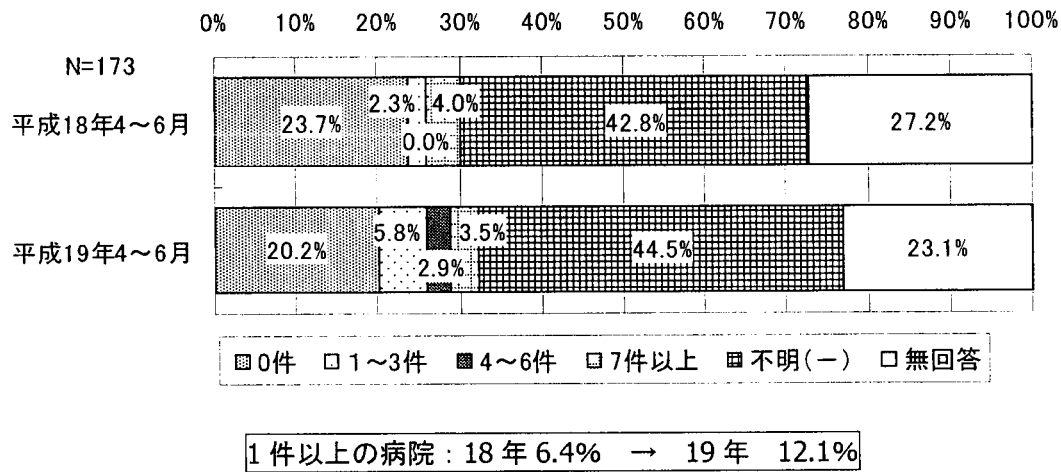
(3) セカンドオピニオン外来の実施状況

・ セカンドオピニオン外来件数の推移：平成 17、18、19 年の各第 2 四半期（図表 14）

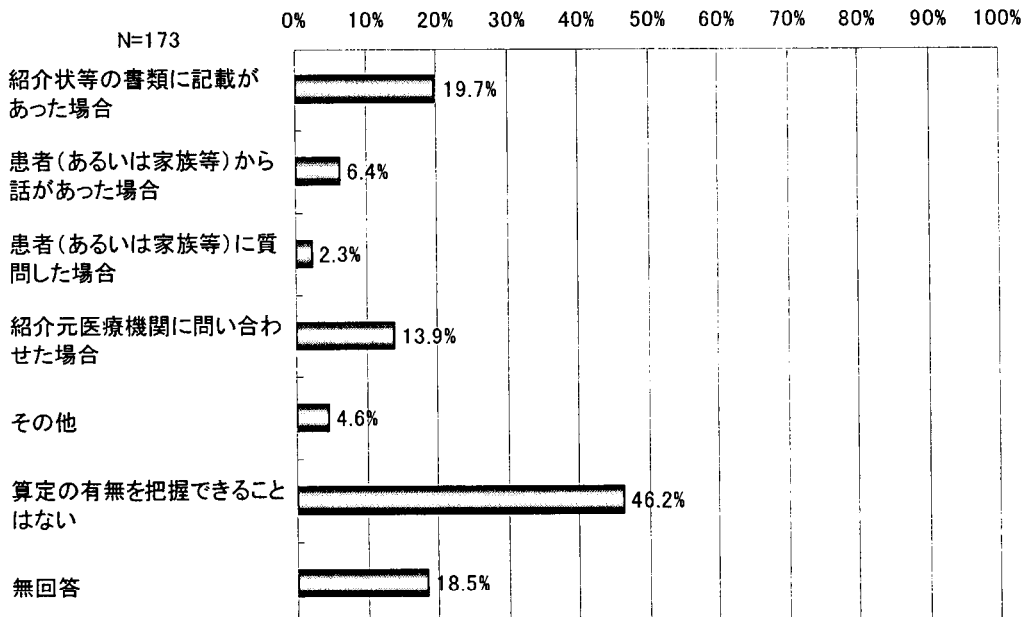


	総件数（増加率）	1件以上あった 病院の割合	1病院あたり平均件数 （1件以上あった病院）
平成17年4~6月	847件	21.9%	22.3件
平成18年4~6月	1,348件（59.1%）	41.1%	19.0件
平成19年4~6月	1,729件（28.3%）	63.0%	15.7件

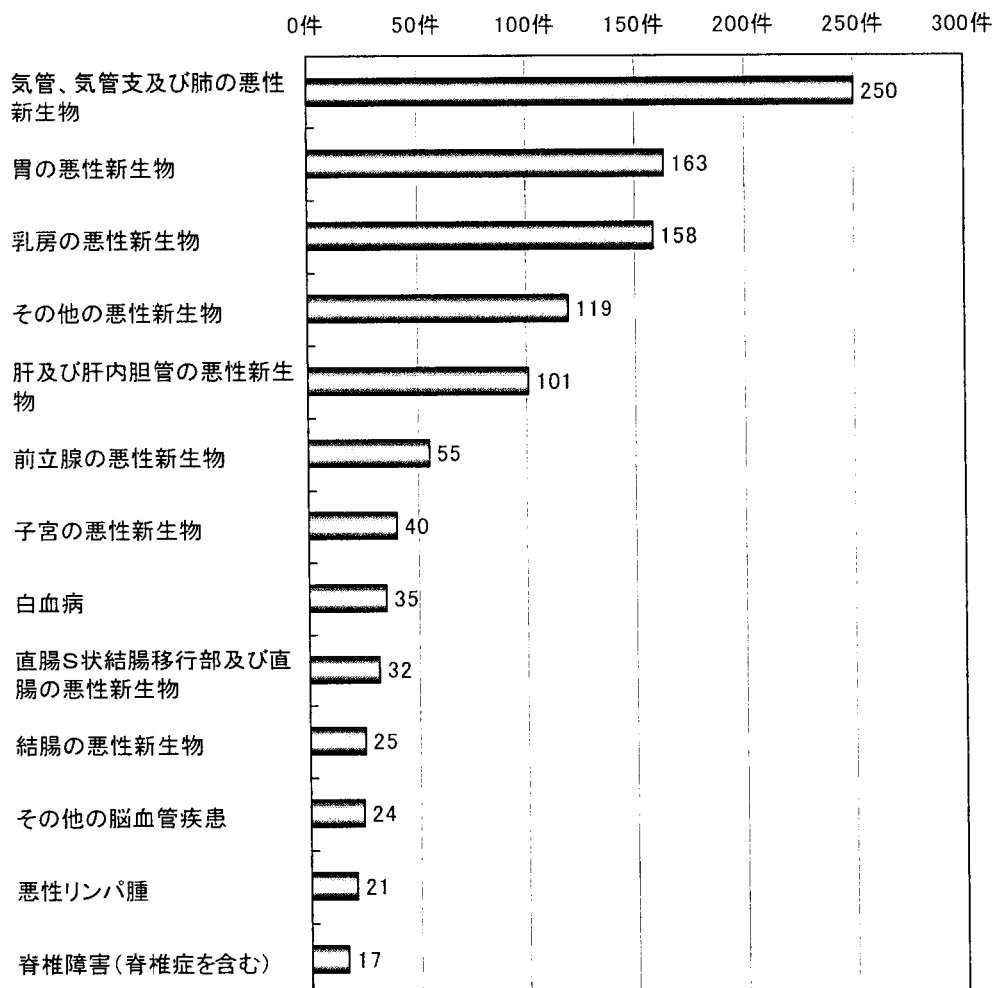
- ・ セカンドオピニオン外来件数のうち診療情報提供料（Ⅱ）を算定していた件数の推移：平成 18、19 年の各第 2 四半期（図表 15）



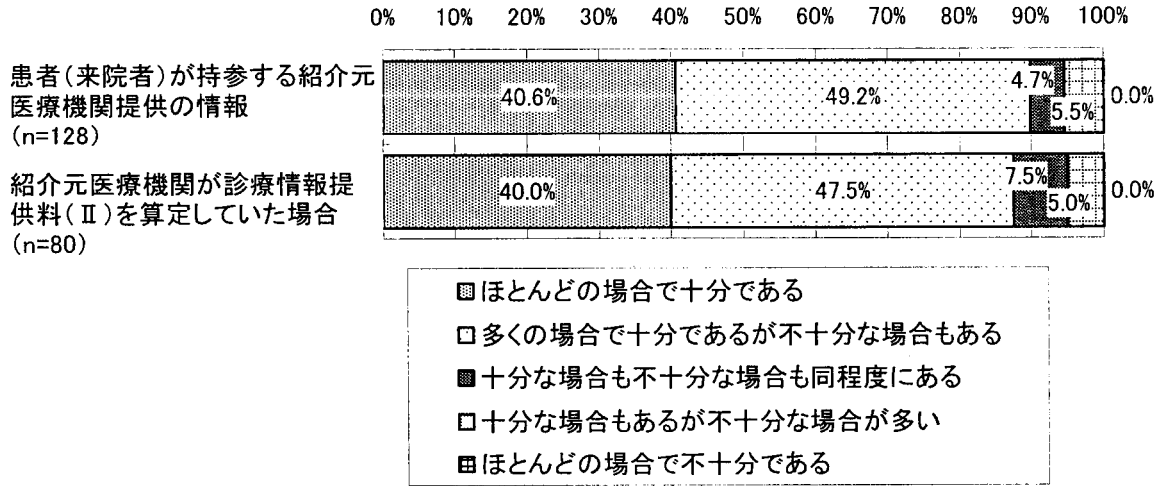
- ・ 紹介元が診療情報提供料（Ⅱ）を算定しているかの把握如何・把握方法（図表 16）



- ・ セカンドオピニオン外来件数の疾患別内訳：平成 19 年の第 2 四半期における上位 13 疾患（図表 17）



・ 紹介元医療機関提供の情報は十分か：全ケースと診療情報提供料（Ⅱ）算定ケース
 (図表 18)



・ セカンドオピニオン外来を利用した患者等の満足度 (図表 19)

