

在院日数の平均の差に関する検討について

在院日数の平均の差の理由の検討方法について

- 今回用いた在院日数の平均の差の理由の検討方法について、平均在院日数が2日短縮された事例で説明すると以下のとおり。

(事例に関する前提条件)

- 平成17年から平成18年にかけてDPC別の在院日数が減少している。
一方で、平成17年から平成18年にかけて、在院日数の長い診断群分類に該当した件数が増加している。
- 在院日数の平均の30日から28日の現象は、二つの要素(DPC毎の在院日数の変化とDPC毎の患者数の変化)の影響を受けている。

DPC	平成17年		平成18年		平均在院日数の変化	件数の変化(件)	
	件数	在院日数(平均)	件数	在院日数(平均)			
010010xx99x0xx	5	20.0	2	15.0	-5	-3	
010010xx99x1xx	4	30.0	3	20.0	-10	-1	
010010xx99x2xx	3	40.0	5	30.0	-10	2	
010010xx99x30x	2	50.0	4	40.0	-10	2	
010010xx99x31x	1	10.0	1	20.0	10	0	
合計	15	30.0	15	28.0	-2	0	
平均の差				-2.0			

(在院日数の平均の変化による要因)

- DPC毎の患者数の構成を平成17年にそろえると、平成17年から平成18年の各DPCの在院日数の平均の変化による影響のみが評価できる。
- 下の例では、各DPCの平均在院日数の変化による合計平均在院日数の変化を評価すると、-7日である。

DPC	平成17年		平成18年		
	件数	在院日数(平均)	件数	在院日数(平均)	
010010xx99x0xx	5	20.0	5	15.0	
010010xx99x1xx	4	30.0	4	20.0	
010010xx99x2xx	3	40.0	3	30.0	
010010xx99x30x	2	50.0	2	40.0	
010010xx99x31x	1	10.0	1	20.0	
合計	15	30.0	15	23.0	
平均の差				-7.0	

(DPC毎の患者数の構成の変化による影響)

- DPC毎の在院日数の平均を平成17年にそろえると、平成17年から平成18年のDPC毎の患者数の構成の変化による影響のみが評価できる。
- 下記の例では、DPC毎の患者数の構成の変化による影響は、+6日である。

DPC	平成17年		平成18年		
	件数	在院日数(平均)	件数	在院日数(平均)	
010010xx99x0xx	5	20.0	2	15.0	
010010xx99x1xx	4	30.0	3	20.0	
010010xx99x2xx	3	40.0	5	30.0	
010010xx99x30x	2	50.0	4	40.0	
010010xx99x31x	1	10.0	1	20.0	
合計	15	30.0	15	36.0	
平均の差				6.0	

平成15年度DPC対象病院の在院日数の状況(平成17年度と平成18年度の比較)

施設名	平成17年		平成18年		平均の差	平成17年と18年の差の理由の検討				DPC算の 在院日数 差の影響	平成17年と18年の差の平均 DPCの構成の差 による影響	
	デー々数		デー々数			平成17年(仮採用)		平成18年(仮採用)				
	デー々数	平均	デー々数	平均		デー々数	平均	デー々数	平均			
札幌医科大学附属病院	1,995	18.86	2,156	18.10	-0.76	1,683	17.79	1,743	16.71	-1.08	-1.29	0.34
北海道大学病院	1,838	19.83	2,150	18.03	-1.79	1,528	18.38	1,701	17.20	-1.18	-1.80	0.53
旭川医科大学病院	1,357	18.83	1,501	17.26	-1.56	1,081	17.51	1,171	15.30	-2.20	-1.94	-0.01
弘前大学医学部附属病院	1,353	19.13	1,404	19.00	-0.13	1,038	17.16	1,059	16.81	-0.35	-0.54	-0.08
岩手医科大学附属病院	2,176	17.44	2,356	16.87	-0.57	1,833	16.19	1,965	15.56	-0.63	0.35	-0.15
東北大学医学部附属病院	2,159	21.37	2,444	19.14	-2.23	1,796	19.73	2,024	18.16	-1.57	-1.06	-0.23
秋田大学医学部附属病院	1,150	21.27	1,198	20.61	-0.67	849	19.91	908	19.01	-0.89	0.10	-1.23
山形大学医学部附属病院	1,165	19.98	1,209	20.20	0.23	877	17.75	903	17.91	0.15	-0.30	0.02
福島県立医科大学附属病院	1,565	18.69										
筑波大学附属病院	1,743	19.27	1,864	18.18	-1.09	1,398	17.14	1,535	16.50	-0.64	-0.68	0.43
自治医科大学附属病院	3,247	15.58	3,404	14.71	-0.86	2,934	14.93	2,982	14.11	-0.82	-0.74	0.17
福山医科大学病院	3,312	17.57	3,562	16.61	-0.96	2,942	16.50	3,151	15.36	-1.14	0.62	-0.59
群馬大学医学部附属病院	1,773	17.07	1,808	15.66	-1.41	1,459	15.09	1,481	14.44	-0.65	-0.62	-0.05
埼玉医科大学病院	3,240	15.79	3,364	15.84	0.05	2,911	15.13	2,916	14.85	-0.28	-0.16	0.22
防衛医科大学校病院	1,770	16.79	1,755	16.45	-0.34	1,433	15.26	1,439	15.23	-0.04	-0.42	0.43
千葉大学医学部附属病院	2,069	17.30	1,997	16.61	-0.69	1,754	16.12	1,670	15.45	-0.67	-0.26	0.11
東京慈恵会医科大学附属病院	3,007	14.78	3,337	14.11	-0.67	2,677	13.76	2,940	12.95	-0.81	-1.37	0.68
東京医科大学病院	2,784	15.67	3,145	14.28	-1.39	2,353	14.71	2,745	13.01	-1.69	-1.22	-0.46
東京女子医科大学病院	3,552	16.37	3,601	15.69	-0.68	3,165	15.40	3,206	14.81	-0.59	-0.28	0.30
慶應義塾大学病院	3,495	15.50	3,573	13.31	-0.19	3,093	12.36	3,188	12.26	-0.09	0.22	-0.05
日本医科大学付属病院	2,476	19.20	2,621	19.38	0.18	2,150	18.24	2,200	18.56	0.33	0.82	-0.47
順天堂大学医学部附属順天堂医院	3,246	14.21	3,459	14.35	0.13	2,899	13.36	3,064	12.98	-0.38	-0.21	-0.30
昭和大学病院	2,242	16.61	2,248	16.88	0.29	1,862	15.32	1,855	15.45	0.13	-0.05	0.55
東邦大学医療センター大森病院	2,526	17.02	2,706	16.37	-0.64	2,180	15.30	2,316	14.89	-0.41	-0.58	0.48
日本大学医学部附属板橋病院	2,523	16.47	2,678	16.61	0.15	2,195	15.74	2,260	15.71	-0.03	-0.67	0.44
帝京大学医学部附属病院	2,499	18.32	2,597	17.92	-0.40	2,169	16.49	2,249	17.02	0.53	0.31	0.08
杏林大学医学部付属病院	2,878	15.65	3,035	13.69	-1.95	2,510	14.40	2,589	12.76	-1.64	-1.51	0.73
国立がんセンター中央病院	2,138	14.12	2,204	14.36	0.24	1,959	13.53	2,051	13.83	0.30	0.51	0.55
東京医科大学付属病院	2,199	15.66	2,466	14.85	-0.81	1,877	15.06	2,020	13.89	-1.17	0.05	-0.28
東京大学医学部附属病院	3,260	16.92	3,488	15.05	-1.86	2,922	15.96	2,869	14.62	-1.35	-1.37	0.60
横浜国立大学附属病院	1,543	16.24	1,677	15.29	-0.94	1,236	14.87	1,323	13.79	-1.08	-0.50	0.05
北里大学病院	3,078	14.74	3,200	14.06	-0.67	2,739	13.99	2,789	13.47	-0.51	0.44	-0.56
東海大学医学部付属病院	3,068	13.84	3,135	12.13	-1.71	2,828	12.80	2,735	11.51	-1.29	-0.33	0.00
聖マリアンナ医科大学病院	3,027	17.33	3,113	15.60	-1.74	2,672	16.08	2,725	14.73	-1.35	-1.37	0.18
新潟大学医学部総合病院	1,594	17.97	1,661	19.13	1.16	1,268	16.92	1,275	16.57	-0.35	-0.40	0.25
富山大学附属病院	1,185	20.89	1,303	20.47	-0.42	910	19.14	939	18.43	-0.70	0.75	-0.54
金沢医科大学病院	1,715	18.71	1,679	18.86	0.15	1,391	17.10	1,350	17.15	0.05	-0.67	1.07
金沢大学医学部附属病院	1,582	19.66	1,686	20.66	1.01	1,290	18.46	1,325	18.54	0.07	0.31	-0.35
福井大学医学部附属病院	1,127	20.12	1,064	20.97	0.85	831	17.83	772	19.52	1.69	1.08	0.01
山梨大学医学部附属病院	1,379	18.80	1,489	17.59	-1.21	1,074	17.31	1,158	16.13	-1.18	-1.07	-0.65
信州大学医学部附属病院	1,683	17.78	1,832	17.77	0.01	1,359	16.22	1,425	16.15	-0.06	-0.21	0.01
岐阜大学医学部附属病院	1,528	16.27	1,722	14.98	-1.29	1,260	15.49	1,333	13.13	-2.36	-1.36	-0.37
浜松医科大学医学部附属病院	1,372	16.94	1,367	17.02	0.08	1,036	15.60	1,085	14.85	-0.76	-0.18	-0.08
名古屋国立大学病院	1,626	19.41	1,809	18.41	-1.00	1,302	18.06	1,469	17.00	-1.06	-0.04	0.07
藤田保健衛生大学病院	3,239	18.04	3,331	16.93	-1.10	2,810	16.98	2,953	16.06	-0.91	-0.93	0.15
愛知医科大学病院	2,101	14.81	2,532	13.60	-1.22	1,767	13.65	2,190	12.43	-1.23	-0.87	-0.57
名古屋大学医学部附属病院	2,432	17.58	2,579	16.94	-0.63	2,079	16.41	2,208	15.77	-0.64	-0.30	0.22
三重大学医学部附属病院	1,381	18.45	1,585	17.57	-0.87	1,071	16.87	1,135	15.89	-0.98	-1.70	0.43
滋賀医科大学医学部附属病院	1,456	16.72	1,543	15.67	-1.05	1,180	15.02	1,201	14.51	-0.51	-0.72	0.27
京都府立医科大学附属病院	1,840	17.12	1,910	16.52	-0.60	1,522	16.04	1,567	14.89	-1.15	-0.90	-0.13
京都大学医学部附属病院	2,251	19.54	2,497	19.19	-0.34	1,937	18.99	2,058	18.80	-0.19	0.07	0.20
大阪医科大学附属病院	2,042	18.09	2,181	16.39	-1.70	1,685	16.88	1,799	15.08	-1.80	-1.86	0.03
関西医科大学附属病院	2,324	18.30	2,345	15.21	-3.09	1,889	16.86	1,966	14.55	-2.31	-1.97	0.48
近畿大学医学部附属病院	3,142	16.02	3,205	14.44	-1.57	2,751	14.94	2,790	13.63	-1.31	-1.13	0.00
大阪市立大学医学部附属病院	2,333	19.59	2,394	18.88	-0.70	2,000	18.55	1,969	17.79	-0.77	-0.71	0.37
国立循環器病センター	1,506	21.23	1,598	18.27	-2.96	1,386	20.52	1,444	17.27	-3.25	-2.89	-0.43
大阪大学医学部附属病院	2,248	19.11	2,539	18.11	-1.00	1,915	17.80	2,107	16.61	-1.19	-1.05	0.30
兵庫医科大学病院	2,399	16.81	2,730	15.99	-0.82	2,046	15.77	2,312	14.77	-1.01	-1.06	0.21
神戸大学医学部附属病院	1,683	19.39	1,956	18.65	-0.74	1,545	18.42	1,612	17.97	-0.45	0.06	-0.31
奈良県立医科大学附属病院	1,729	19.06	1,877	18.89	-0.17	1,394	17.48	1,489	17.30	-0.18	0.06	0.51
和歌山県立医科大学附属病院	1,802	18.70	2,018	17.20	-1.50	1,438	17.27	1,688	16.26	-1.00	-1.09	0.61
鳥取大学医学部附属病院	1,505	18.80	1,652	17.26	-1.54	1,186	17.65	1,284	15.84	-1.81	-1.61	0.40
鳥取大学医学部附属病院	1,402	18.20	1,334	18.34	0.14	1,128	16.56	1,019	17.56	1.00	0.21	0.98
川崎医科大学附属病院	2,100	17.83	2,066	15.99	-1.85	1,722	16.44	1,777	14.68	-1.76	-1.81	0.21
岡山大学医学部・歯学部附属病院	1,992	17.00	2,078	15.60	-1.39	1,561	15.77	1,641	14.57	-1.19	-0.98	0.02
広島大学病院	1,854	17.00	1,969	17.95	0.94	1,476	16.56	1,514	16.51	-0.04	-0.76	0.80
山口大学医学部附属病院	1,694	17.84	1,805	16.38	-1.46	1,392	16.60	1,440	14.64	-1.96	-1.10	-1.33
徳島大学病院	1,433	20.37	1,576	18.07	-2.30	1,097	18.47	1,225	16.74	-1.73	-0.84	-0.26
香川大学医学部附属病院	1,313	18.84	1,443	17.95	-0.89	1,041	17.36	1,074	15.41	-1.95	-1.68	-0.17
愛媛大学医学部附属病院	1,226	19.41	1,278	19.41	0.00	919	17.82	942	17.75	-0.07	-1.02	0.43
高知大学医学部附属病院	1,178	20.20	1,308	18.89	-1.31	894	19.49	995	17.51	-1.98	-2.33	1.32
福岡大学病院	2,263	17.24	2,262	17.36	0.13	1,805	15.87	1,856	16.45	0.58	0.89	0.19
久留米大学病院	2,477	19.87	2,434	19.87	-0.01	2,094	18.97	2,032	18.52	-0.44	-0.45	0.11
産業医科大学病院	1,587	18.77	1,661	18.22	-0.55	1,309	17.84	1,333	17.06	-0.78	-0.74	-0.14
九州大学病院	2,719	20.01	2,923	18.63	-1.38	2,369	19.05	2,457	17.49	-1.55	-1.19	-0.18
佐賀大学医学部附属病院	1,372	18.26	1,349	17.90	-0.36	1,059	16.63	1,065	16.26	-0.37	0.57	-0.10
長崎大学医学部・歯学部附属病院	1,629	20.83	1,818	20.26	-0.57	1,272	19.49	1,379	18.30	-1.19	-0.97	0.68
熊本大学医学部附属病院	1,797	19.89	2,070	18.14	-1.75	1,470	18.93	1,688	16.97	-1.95	-1.45	-0.52
大分大学医学部附属病院	1,482	18.35	1,540	17.67	-0.68	1,094	17.12	1,178	16.53	-0.59	-0.64	0.22
宮崎大学医学部附属病院	1,289	21.97	1,315	20.84	-1.13	909	20.29	980	20.12	-0.17	-0.61	-0.21
鹿児島大学病院	1,295	22.91	1,356	22.62	-0.29	968	21.31	1,055	21.02	-0.28	-0.80	0.38
琉球大学医学部附属病院	1,177	19.02	1,229	19.03	0.01	894	17.78	904	16.87	-0.90	0.07	-0.35
全体	167,136	17.65	175,373	16.83	-0.82	167,010	17.64	175,209	16.82	-0.82	-0.77	0.04

※平成18年度診断群分類を使用

平成16年度DPC対象病院の在院日数の状況(平成17年度と平成18年度の比較)

施設名	平成17年		平成18年		平均の差	平成17年と18年の差の理由の検討				平均の差(DPC後の在院日数差の影響)	平成17年と18年の差の平均DPC後の在院日数差の影響	
	データ数	平均	データ数	平均		平成17年(後戻り)		平成18年(後戻り)				
						データ数	平均	データ数	平均			
医療法人 徳心会病院	211	15.18	208	17.40	2.22	156	13.30	149	16.37	2.07	2.41	0.92
北海道社会保険総合病院	1,164	12.73	1,166	13.09	0.36	955	11.86	948	11.72	-0.14	0.10	-0.28
札幌社会保険総合病院	895	13.93	920	14.13	0.20	795	12.41	769	12.96	0.55	0.82	0.00
医療法人 深仁会 手稲深仁会病院	2,186	11.58	2,280	11.46	-0.11	1,853	10.37	1,880	10.51	0.14	-0.70	0.70
医療法人 社団 カレスアライアンス 日鋼記念病院	1,439	11.92	1,195	12.74	0.82	1,093	10.38	953	11.66	1.28	1.73	0.41
医療法人 社団 新日鐵重鋼総合病院	982	13.41	982	14.26	0.85	808	12.51	792	12.84	0.33	0.47	0.22
仙台社会保険病院	1,212	13.96	1,227	15.14	1.18	1,051	13.74	1,051	14.60	0.86	-0.57	1.46
東北厚生年金病院	1,256	14.82	1,097	14.65	-0.17	1,059	13.38	913	13.04	-0.33	-0.47	-0.03
宮城社会保険病院	434	16.18	389	17.54	1.36	327	14.19	305	16.51	2.33	0.61	1.24
独立行政法人 国立病院機構 仙台医療センター	1,812	17.84	1,942	16.44	-1.40	1,523	16.18	1,610	14.40	-1.77	-1.39	0.18
財団法人 竹田総合病院	1,611	15.98	1,806	15.48	-0.50	1,356	15.27	1,527	14.20	-1.07	0.69	-0.94
社会保険二本松病院	349	15.98	362	18.26	2.38	249	13.44	239	16.73	3.29	1.72	1.79
株式会社 日立製作所 日立総合病院	1,868	13.06	1,854	12.78	-0.31	1,552	11.51	1,535	11.31	-0.20	-0.45	0.13
医療法人 筑波記念会 筑波記念病院	613	16.24	790	14.61	-1.63	485	14.18	594	13.73	-0.45	-0.72	0.59
社会保険群馬中央総合病院	1,095	13.58	1,116	14.78	1.20	941	12.63	938	13.17	0.54	-0.71	1.33
医療法人 社団 輝城会 沼田脳神経外科看護専門学校	305	13.43	355	11.02	-2.41	262	10.69	268	9.61	-1.08	-0.83	-0.22
埼玉協同病院	1,073	13.22	905	14.05	0.83	739	12.87	745	12.76	-0.11	-1.14	0.30
社会保険大宮総合病院	305	15.73	293	16.43	0.69	215	12.50	198	13.37	0.86	2.85	2.37
医療法人 社団 東光会 戸田中央総合病院	1,159	14.17	1,404	13.48	-0.69	991	12.15	1,153	11.71	-0.44	-0.25	0.03
独立行政法人 国立病院機構 埼玉病院	997	15.06	1,042	14.84	-0.12	820	13.24	856	13.55	0.31	0.48	0.09
医療法人 敬愛会 亀田総合病院	2,330	15.23	2,633	14.87	-0.36	2,053	14.10	2,277	13.64	-0.46	0.26	0.16
独立行政法人 国立病院機構 千葉医療センター	1,202	15.70	1,134	15.46	-0.25	999	13.49	938	14.16	0.66	0.87	0.62
社会保険中央総合病院	1,425	14.68	1,487	14.03	-0.64	1,243	13.53	1,276	13.04	-0.50	0.00	0.02
城東社会保険病院	317	17.88	300	19.40	1.52	229	15.71	210	15.75	0.04	-1.99	2.25
東芝病院	885	15.49	906	12.95	-2.54	713	13.30	720	11.63	-1.66	-1.13	-0.15
東芝医療生活協同組合 中野総合病院	825	15.92	763	15.48	-0.45	664	14.68	581	13.69	-0.98	-0.16	-0.40
医療法人 財団 河北総合病院	1,153	13.41	1,102	14.02	0.61	918	12.14	918	12.92	0.78	0.55	-0.07
社会保険横浜中央病院	704	16.38	658	18.72	2.34	460	17.29	492	17.62	0.33	-0.15	0.20
川崎社会保険病院	801	13.13	810	12.24	-0.89	726	11.60	704	10.35	-1.25	-1.19	0.29
南福市民病院	285	16.00	269	20.19	4.19	197	15.14	171	17.56	2.45	2.25	1.52
金沢社会保険病院	622	15.50	632	15.39	-0.11	499	14.50	518	13.59	-0.91	-0.24	-0.48
社会保険山梨病院	519	16.49	540	15.17	-1.32	374	14.63	422	15.00	0.37	1.89	-0.44
岐阜社会保険病院	743	14.03	623	15.35	1.33	546	12.84	482	13.91	1.07	-1.16	3.97
社会福祉法人 聖隷福祉事業団 総合病院 聖隷聖隷浜松病院	2,511	13.91	2,701	13.42	-0.49	2,165	12.79	2,326	12.57	-0.23	0.11	0.11
社会保険中京病院	2,251	14.93	2,368	12.94	-1.99	1,949	13.86	2,011	12.21	-1.65	-1.21	-0.37
医療法人 社団 洛和会 洛和会香羽病院	1,089	12.90	1,213	13.08	0.16	878	11.78	957	12.02	0.24	0.62	-0.10
医療法人 橋本会 東住吉森本病院	1,083	16.91	1,025	16.66	-0.25	848	16.83	867	15.63	-1.20	-0.92	-0.18
医療法人 葦原会 井上病院	376	13.92	293	13.69	-0.23	278	12.06	243	13.56	1.49	1.37	-0.12
松下記念病院	1,188	13.51	1,221	13.31	-0.19	979	12.23	1,031	12.23	0.01	-0.70	0.91
健康保険組合 連合会 大塚中央病院	772	11.83	883	9.51	-2.32	610	10.88	744	9.37	-1.52	-1.80	0.53
医療法人 若弘会 若草第一病院	768	13.57	745	14.95	1.38	609	12.15	606	13.84	1.69	1.17	0.51
慶々丘厚生年金病院	1,422	14.14	1,359	14.85	0.51	1,188	13.33	1,128	12.70	-0.62	0.34	-0.64
独立行政法人 国立病院機構 大阪南医療センター	1,361	17.11	1,510	15.38	-1.73	1,175	15.35	1,246	13.61	-1.75	-1.32	-0.25
医療法人 伯風会 赤穂中央病院	443	12.04	418	10.55	-1.48	315	10.69	284	8.76	-1.93	-1.97	-0.11
独立行政法人 国立病院機構 神戸医療センター	686	19.54	723	18.63	-0.91	503	17.38	574	17.08	-0.28	-0.49	-0.57
独立行政法人 国立病院機構 南和歌山医療センター	680	18.49	731	18.03	-0.46	523	17.16	546	15.64	-1.52	-0.78	0.31
財団法人 操風会 岡山旭東病院	315	16.81	449	14.64	-2.17	276	16.05	334	13.80	-2.25	-1.19	-0.71
財団法人 倉敷中央病院	4,357	13.80	4,714	12.79	-1.01	3,964	13.14	4,261	11.84	-1.30	-1.24	-0.01
独立行政法人 国立病院機構 岡山医療センター	2,012	15.35	2,260	13.44	-1.90	1,733	14.34	1,906	12.38	-1.96	-1.86	0.12
マツダ株式会社 マツダ病院	731	14.78	673	16.69	1.92	553	13.49	507	14.69	1.20	-0.07	0.67
総合病院 社会保険徳山中央病院	1,516	14.76	1,532	15.62	0.85	1,259	13.99	1,223	14.40	0.41	0.41	0.47
健康保険専門病院	1,046	14.78	1,047	15.44	0.66	823	12.89	843	13.69	0.80	0.59	0.46
医療法人 聖マリア会 聖マリア病院	2,483	16.33	2,388	15.29	-1.03	2,147	15.23	2,041	13.99	-1.24	-1.01	-0.29
社会保険久留米第一病院	416	16.81	390	15.32	-1.49	312	14.70	308	14.50	-0.20	0.31	-0.79
飯塚病院	2,191	15.47	2,354	15.63	0.16	1,876	14.43	2,020	14.46	0.03	-0.26	0.86
独立行政法人 国立病院機構 九州医療センター	2,433	14.99	2,512	14.41	-0.58	2,151	14.52	2,179	13.88	-0.64	-0.96	-0.20
佐賀社会保険病院	431	17.15	458	18.18	1.03	337	15.66	349	17.15	1.50	-0.37	1.84
健康保険熊本総合病院	1,067	16.31	1,056	16.21	-0.10	876	14.71	859	14.77	0.06	-0.36	0.80
健康保険八代総合病院	734	17.93	498	20.29	2.36	515	15.99	363	18.14	2.15	-0.03	3.82
健康保険大分総合病院	659	14.44	694	14.69	0.25	474	13.05	501	12.27	-0.78	-0.29	0.04
健康保険天草中央総合病院	438	14.71	355	15.56	0.85	297	11.73	214	12.85	1.12	-0.19	0.25
特定医療法人 敬愛会 中環病院	1,774	10.51	1,897	10.31	-0.20	1,569	9.52	1,688	9.18	-0.34	-0.23	0.20
全体	70,210	14.66	71,635	14.36	-0.30	69,883	14.60	71,258	14.28	-0.31	-0.51	0.31

※平成18年度診断科分類を使用

平成18年度DPC対象病院の在院日数の状況(平成17年度と平成18年度の比較)

施設名	平成17年		平成18年		平均の差	平成17年と18年の差の理由の検討				平成17年と18年の差の平均	DPC毎の在院日数差の影響	DPCの構成の差による影響
	デー々数	平均	デー々数	平均		平成17年(後戻用)		平成18年(後戻用)				
						デー々数	平均	デー々数	平均			
環状赤十字病院	1,290	15.40	1,293	14.95	-0.46	1,004	12.76	1,013	12.73	-0.03	-1.12	0.85
静岡赤十字病院	1,613	15.20	1,640	15.07	-0.13	1,369	14.19	1,344	13.33	-0.86	-1.01	-0.20
藤枝市立総合病院	1,798	14.04	1,668	13.51	-0.53	1,484	12.59	1,439	12.40	-0.19	0.34	-0.07
県西部浜松医療センター	1,904	14.31	2,136	13.35	-0.96	1,658	12.52	1,785	12.43	-0.10	-0.59	0.50
名古屋第一赤十字病院	2,523	15.63	2,544	15.07	-0.56	2,206	14.54	2,211	13.98	-0.56	-0.27	-0.43
国家公務員共済組合連合会 名城病院	1,066	13.58	1,095	13.14	-0.44	912	12.06	906	11.80	-0.26	-1.21	1.33
みなと医療生活協同組合 協立総合病院	1,134	16.76	1,174	15.91	-0.85	978	15.87	930	14.65	-1.22	-1.00	-0.06
大岡病院	927	15.00	965	12.29	-2.71	752	13.08	776	10.78	-2.30	-2.17	0.29
豊橋市民病院	2,434	15.47	2,633	14.89	-0.58	2,097	14.38	2,262	13.70	-0.68	-0.69	0.10
医療法人聖田会 刈谷聖田総合病院	1,892	14.32	2,096	13.33	-0.99	1,602	12.97	1,777	12.05	-0.92	-1.37	0.45
鈴鹿厚生病院	802	15.48	846	13.92	-1.55	595	13.93	699	12.13	-1.80	-0.91	-0.40
市立伊勢総合病院	1,032	13.21	992	13.46	0.25	825	11.94	792	12.21	0.27	0.70	0.34
社会福祉法人 京都社会事業財団 京都桂病院	1,382	16.30	1,565	14.48	-1.81	1,145	14.51	1,270	13.33	-1.19	-1.19	0.13
京都第二赤十字病院	1,880	14.82	2,166	13.23	-1.59	1,593	12.99	1,815	11.85	-1.15	-1.12	0.36
財団法人 日本生命済生会附属 日生病院	838	15.72	936	14.54	-1.18	684	14.09	705	12.18	-1.91	-1.03	-1.05
特定医療法人きつこう会 総合病院 多摩病院	896	16.76	907	15.43	-1.33	710	15.28	705	13.23	-2.05	-2.54	1.02
医療法人 医真会 医真会八尾総合病院	768	18.97	805	14.97	-2.01	567	15.07	641	13.38	-1.69	-1.59	0.61
大阪府立成人病センター	1,329	19.84	1,391	18.58	-1.26	1,131	18.76	1,163	17.56	-1.20	-1.71	1.11
市立堺病院	1,559	15.09	1,467	14.40	-0.68	1,274	13.20	1,152	12.81	-0.40	-0.69	0.09
医療法人社団 甲友会 西宮協立脳神経外科病院	373	13.42	465	15.17	1.75	301	12.71	349	14.19	1.47	-0.12	1.88
医療法人社団 清和会 笹生病院	477	15.78	463	14.12	-1.65	358	14.84	344	12.63	-2.21	-1.91	-0.37
独立行政法人労働者健康福祉機構 関西労災病院	1,935	15.28	2,050	13.50	-1.78	1,590	13.89	1,696	12.41	-1.48	-1.08	-0.46
総合病院 姫路聖マリア病院	850	15.55	900	14.78	-0.77	675	13.94	716	13.17	-0.77	-0.48	-0.85
兵庫県立姫路循環器センター	865	15.79	853	15.34	-0.44	727	14.86	741	14.69	0.17	-0.19	0.45
姫路赤十字病院	1,802	13.44	1,932	13.09	-0.35	1,543	12.29	1,541	11.42	-0.87	0.00	0.10
赤穂市民病院	1,096	16.18	1,203	13.37	-2.82	882	14.14	934	12.23	-1.91	-1.95	0.05
社会保険神戸中央病院	909	15.04	901	15.01	-0.03	670	13.93	700	13.56	0.37	0.39	-0.12
神戸赤十字病院	744	14.84	916	12.83	-2.01	566	12.36	665	11.28	-1.08	-0.85	1.34
槻本市立病院	513	17.51	672	16.59	-0.92	373	16.57	447	15.15	-1.41	-1.54	0.83
岡山済生会総合病院	1,910	15.48	2,050	14.33	-1.14	1,580	14.20	1,785	12.87	-1.34	-1.48	0.64
総合病院岡山赤十字病院	1,723	14.08	1,603	13.52	-0.56	1,409	12.67	1,372	12.04	-0.63	-0.13	-0.88
国家公務員共済組合連合会 県共済病院	1,151	17.14	1,169	15.46	-1.68	907	15.44	929	14.24	-1.20	-1.35	-0.54
独立行政法人 国立病院機構 岩国医療センター	1,580	15.43	1,771	14.65	-0.78	1,234	14.15	1,411	12.68	-1.47	0.23	-0.71
労働者健康福祉機構 香川労災病院	1,237	16.50	1,253	16.42	-0.08	1,029	15.35	988	14.68	-0.67	-0.19	-0.48
独立行政法人 労働者健康福祉機構 愛媛労災病院	775	17.05	660	17.35	0.31	545	15.19	477	15.76	0.58	-0.81	1.49
高知赤十字病院	1,186	14.84	1,278	14.80	-0.04	972	13.83	1,001	13.37	-0.45	-1.29	0.65
福岡市民病院	514	18.66	579	17.32	-1.33	356	17.87	388	16.37	-1.50	-1.54	0.44
公立八女総合病院	813	18.21	1,068	16.17	-2.04	611	16.18	789	13.89	-2.29	-2.08	-0.52
医療法人 社団高邦会 高木病院	572	20.82	713	16.94	-3.88	418	18.39	538	15.22	-3.17	-1.52	-2.25
独立行政法人 国立病院機構 長崎医療センター	1,757	17.81	1,990	15.32	-2.49	1,464	16.25	1,620	14.05	-2.20	-2.19	0.14
労働者健康福祉機構 長崎労災病院	835	20.19	822	20.50	0.30	647	19.18	620	18.37	-0.81	-0.50	0.69
長崎市立市民病院	1,176	15.83	1,231	15.94	0.11	921	14.06	998	13.85	-0.21	-0.12	-0.45
日本赤十字社 長崎原爆病院	1,061	17.94	1,029	16.28	-1.66	843	16.37	793	15.37	-1.01	-1.90	1.58
医療法人 聖医会 サザン・リージョン病院	266	11.36	220	10.11	-1.24	179	8.39	168	8.65	0.27	-0.16	-0.06
全体	261,496	15.08	276,157	14.12	-0.95	261,332	15.07	275,956	14.12	-0.95	-1.09	0.26

※平成18年度診断群分類を使用

施設類型別の差の要因(平成17年)

平成15年度 DPC対象病院		平成16年度 DPC対象病院		平均の差	差の理由の検討						
データ数	平均値	データ数	平均値		平成15年度 DPC対象病院		平成16年度 DPC対象病院		平均の差	差の要因	
					データ数	平均値	データ数	平均値		DPC毎の在院日数 差の影響	DPCの構成の 差による影響
167136	17.65	70210	14.66	-2.99	164834	17.54	70166	14.65	-2.88	-1.33	-1.72

平成15年度 DPC対象病院		平成18年度 DPC対象病院		平均の差	差の理由の検討						
データ数	平均値	データ数	平均値		平成15年度 DPC対象病院		平成18年度 DPC対象病院		平均の差	差の要因	
					データ数	平均値	データ数	平均値		DPC毎の在院日数 差の影響	DPCの構成の 差による影響
167136	17.65	261496	15.08	-2.57	166783	17.63	261343	15.07	-2.55	-0.59	-2.04

平成16年度 DPC対象病院		平成18年度 DPC対象病院		平均の差	差の理由の検討						
データ数	平均値	データ数	平均値		平成16年度 DPC対象病院		平成18年度 DPC対象病院		平均の差	差の要因	
					データ数	平均値	データ数	平均値		DPC毎の在院日数 差の影響	DPCの構成の 差による影響
70210	14.66	261496	15.08	0.42	70179	14.65	260036	15.01	0.36	0.62	-0.15

対象施設数

平成15年度DPC対象病院	82病院
平成16年度DPC対象病院	62病院
平成18年度DPC対象病院	216病院

施設類型別の差の要因(平成18年)

平成15年度 DPC対象病院		平成16年度 DPC対象病院		平均の差	差の理由の検討						
データ数	平均値	データ数	平均値		平成15年度 DPC対象病院		平成16年度 DPC対象病院		平均の差	差の要因	
					データ数	平均値	データ数	平均値			DPC毎の在院日数 差の影響
175373	16.83	71635	14.36	-2.47	173068	16.73	71596	14.35	-2.38	-1.06	-1.43

平成15年度 DPC対象病院		平成18年度 DPC対象病院		平均の差	差の理由の検討						
データ数	平均値	データ数	平均値		平成15年度 DPC対象病院		平成18年度 DPC対象病院		平均の差	差の要因	
					データ数	平均値	データ数	平均値			DPC毎の在院日数 差の影響
175373	16.83	276157	14.12	-2.71	175068	16.80	276021	14.12	-2.69	-0.98	-1.74

平成15年度 DPC対象病院		DPC準備病院		平均の差	差の理由の検討						
データ数	平均値	データ数	平均値		平成15年度 DPC対象病院		DPC準備病院		平均の差	差の要因	
					データ数	平均値	データ数	平均値			DPC毎の在院日数 差の影響
175373	16.83	331533	14.89	-1.94	175042	16.81	331336	14.88	-1.93	0.26	-2.29

平成16年度 DPC対象病院		平成18年度 DPC対象病院		平均の差	差の理由の検討						
データ数	平均値	データ数	平均値		平成16年度 DPC対象病院		平成18年度 DPC対象病院		平均の差	差の要因	
					データ数	平均値	データ数	平均値			DPC毎の在院日数 差の影響
71635	14.36	276157	14.12	-0.24	71586	14.35	274982	14.07	-0.28	-0.03	-0.13

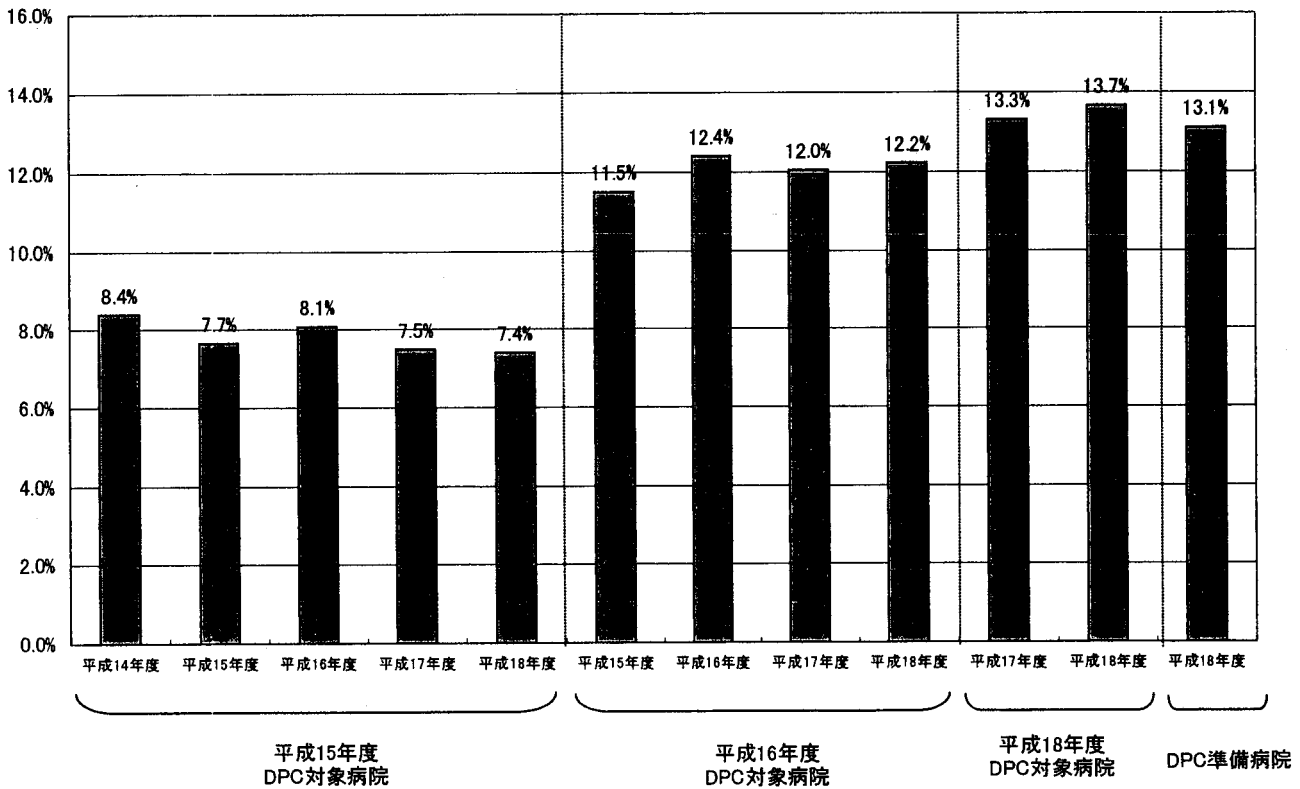
平成16年度 DPC対象病院		DPC準備病院		平均の差	差の理由の検討						
データ数	平均値	データ数	平均値		平成16年度 DPC対象病院		DPC準備病院		平均の差	差の要因	
					データ数	平均値	データ数	平均値			DPC毎の在院日数 差の影響
71635	14.36	331533	14.89	0.53	71591	14.35	330012	14.84	0.49	1.35	-0.73

平成18年度 DPC対象病院		DPC準備病院		平均の差	差の理由の検討						
データ数	平均値	データ数	平均値		平成18年度 DPC対象病院		DPC準備病院		平均の差	差の要因	
					データ数	平均値	データ数	平均値			DPC毎の在院日数 差の影響
276157	14.12	331533	14.89	0.76	276035	14.11	331333	14.88	0.77	1.36	-0.48

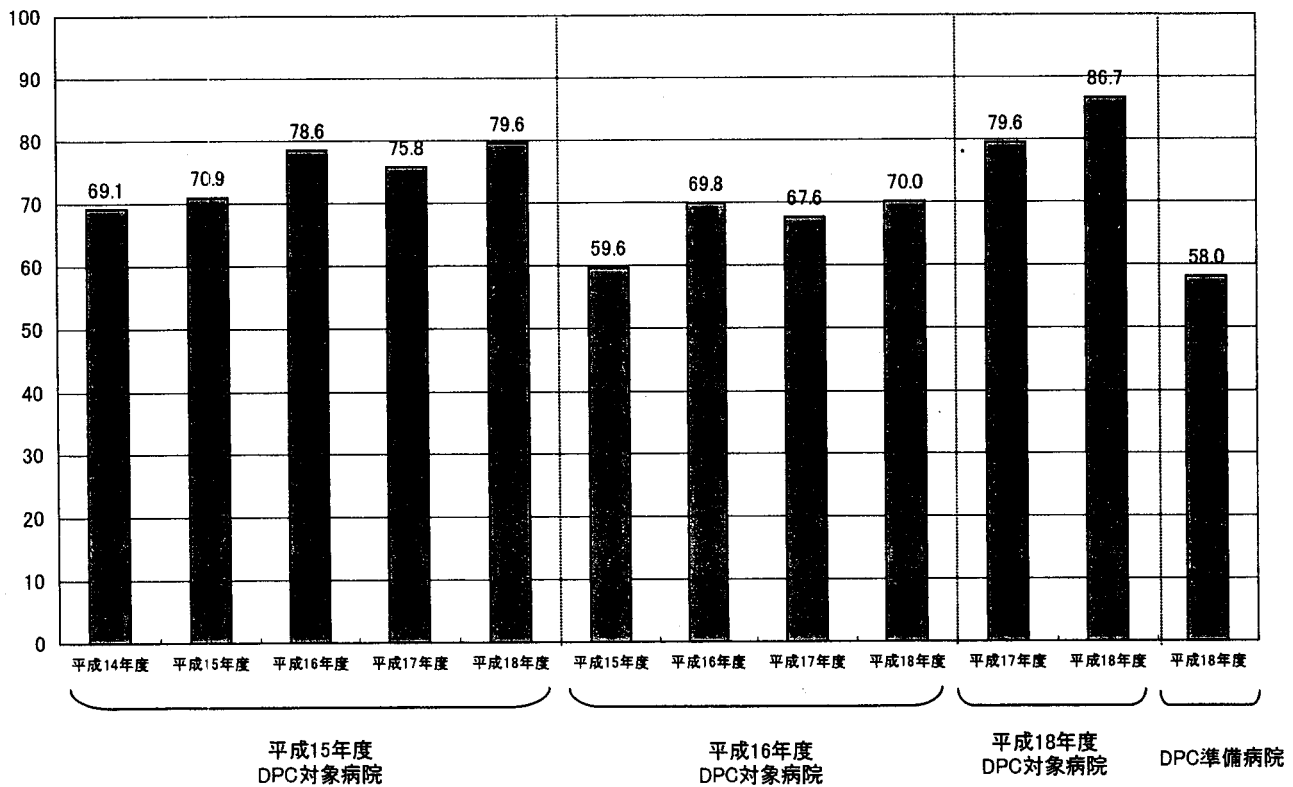
対象施設数

平成15年度DPC対象病院	82病院
平成16年度DPC対象病院	62病院
平成18年度DPC対象病院	216病院
DPC準備病院	371病院

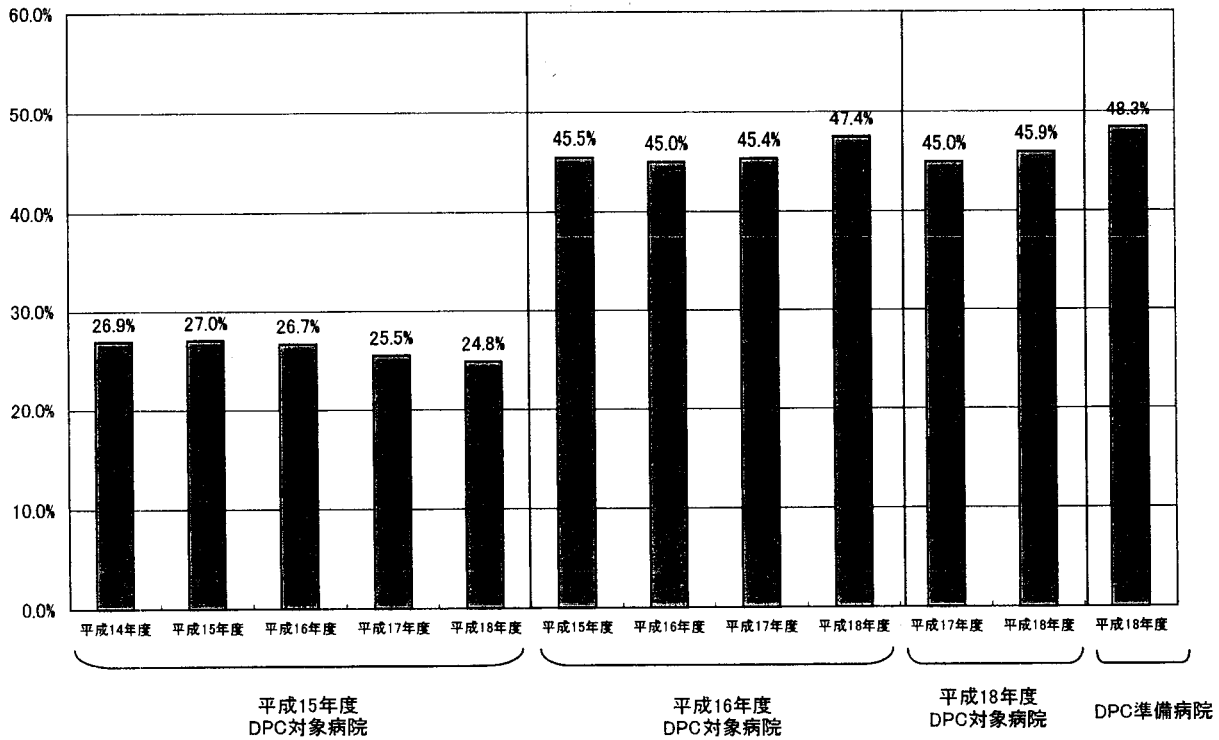
救急車による搬送の率



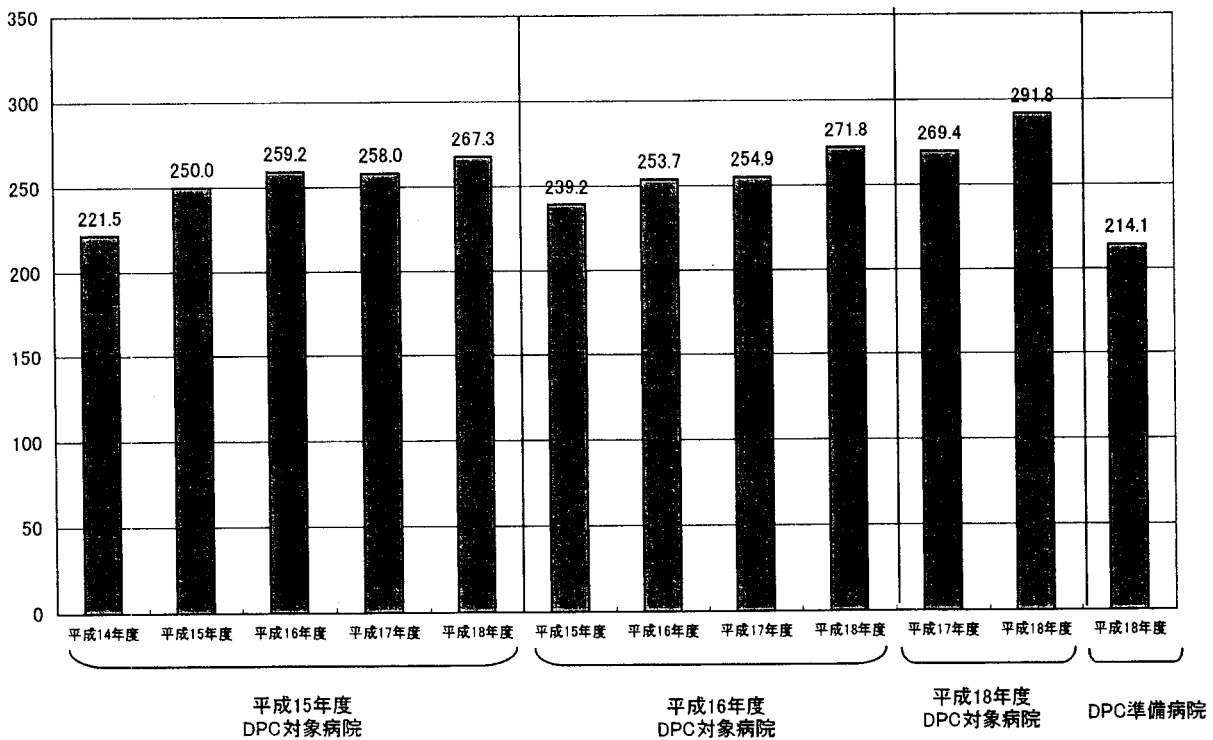
救急車による搬送 1施設1ヶ月あたりの数



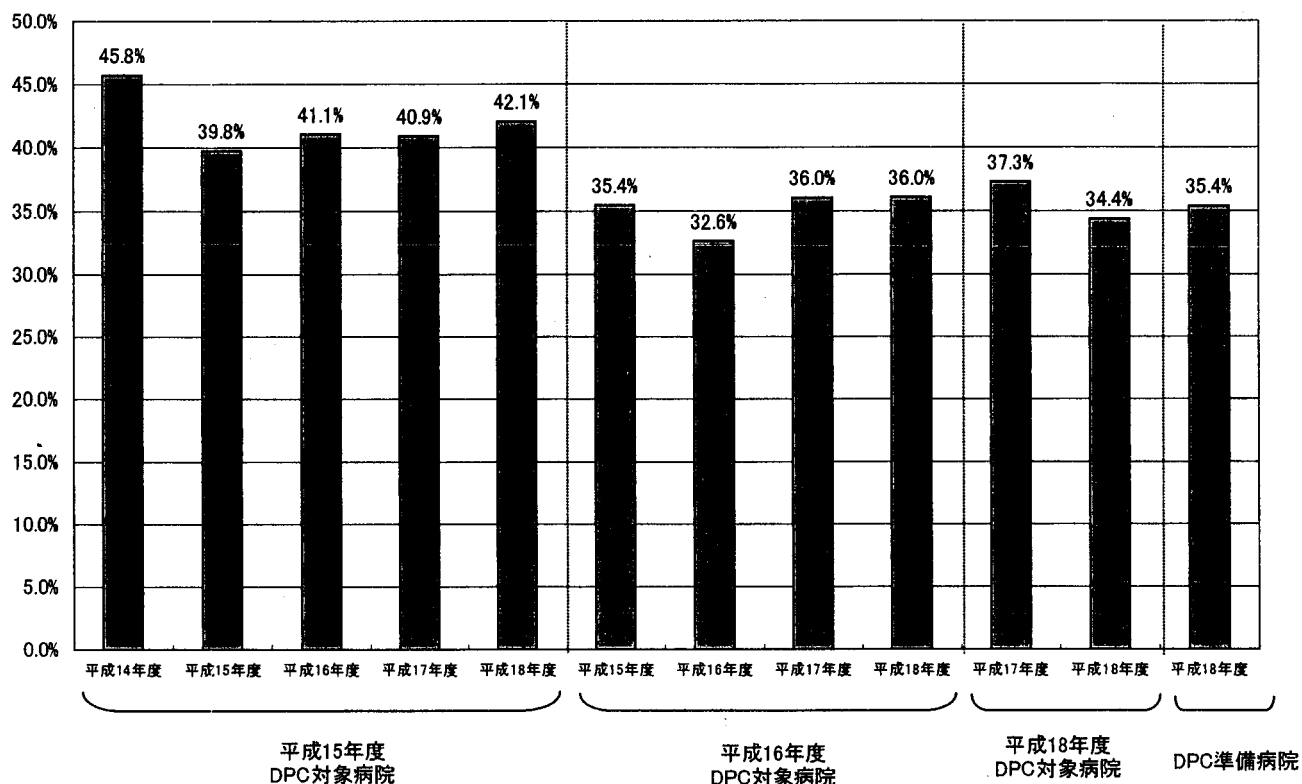
緊急入院の率



緊急入院 1施設1ヶ月あたりの数



他院よりの紹介ありの率



他院よりの紹介あり 1施設1ヶ月あたりの数

