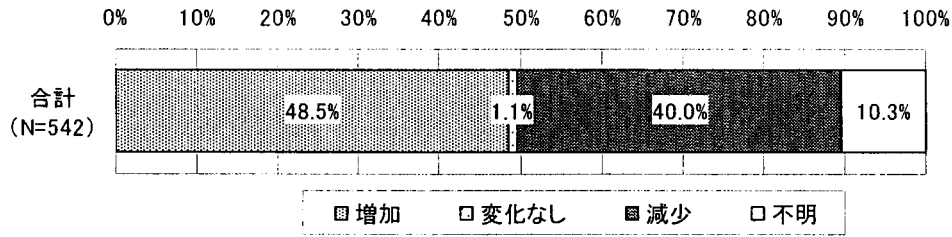
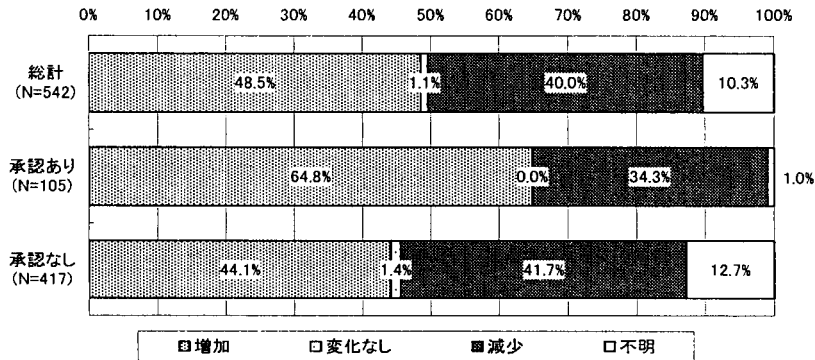


・ 紹介率の変化 (図表 18)

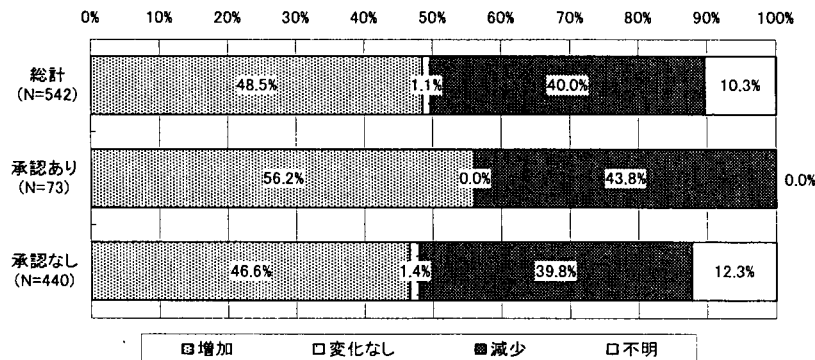


H18	10%未満											無回答	総計
	10%	20%	30%	40%	50%	60%	70%	80%	90%	100%	100%以上		
10%未満	72.7%	9.1%	9.1%									9.1%	n=11
10~20%未満	3.8%	75.0%	9.6%									11.5%	n=52
20~30%未満		5.6%	74.6%	12.7%								7.0%	n=71
30~40%未満		1.1%	11.8%	64.5%	11.8%	3.2%	1.1%					6.5%	n=93
40~50%未満			2.9%	17.1%	56.7%	22.9%	1.4%						n=70
50~60%未満				1.9%	17.3%	55.6%	17.3%	5.8%				1.9%	n=52
60~70%未満					2.7%	12.3%	69.3%	15.1%					n=73
70~80%未満							15.6%	62.5%	18.8%	3.1%			n=32
80~90%未満							3.4%	20.7%	58.6%	17.2%			n=29
90~100%未満									13.3%	86.7%			n=15
100%以上											100.0%		n=2

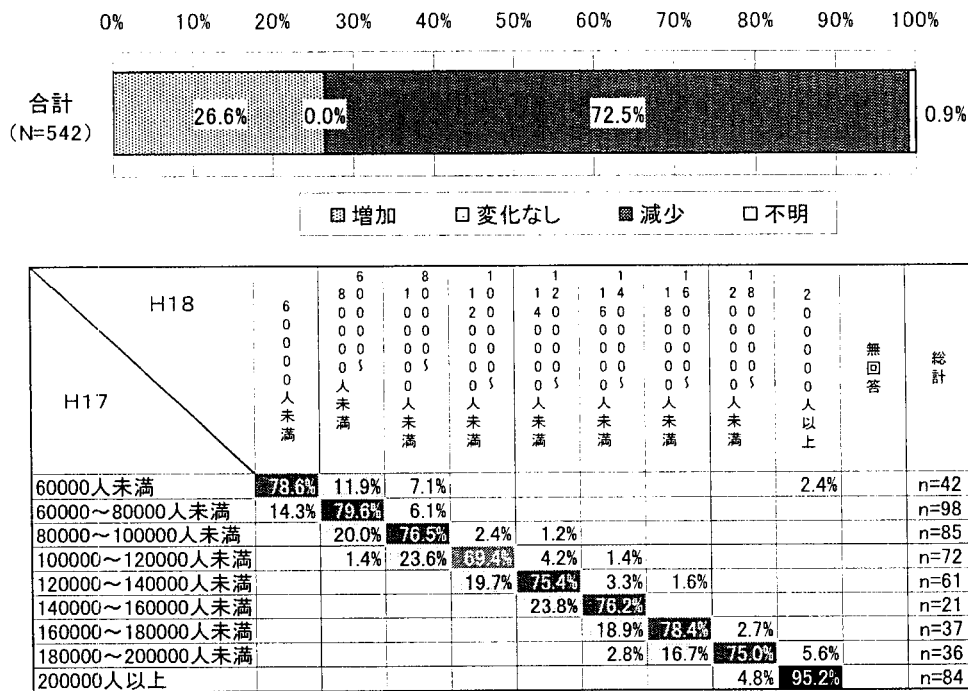
・ 地域医療支援病院の承認の有無別 紹介率の変化 (図表 19)



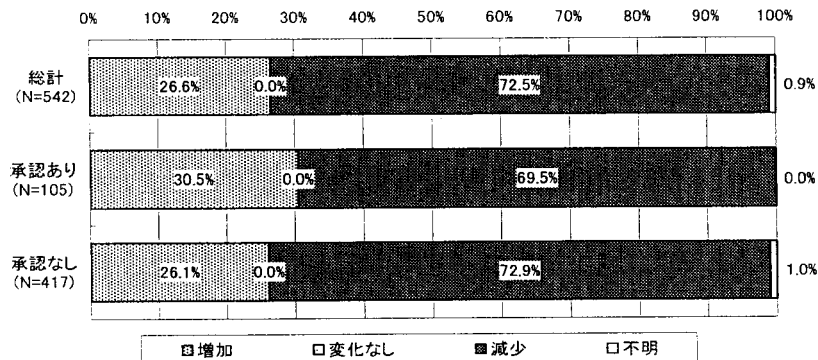
・ 特定機能病院の承認の有無別 紹介率の変化 (図表 20)



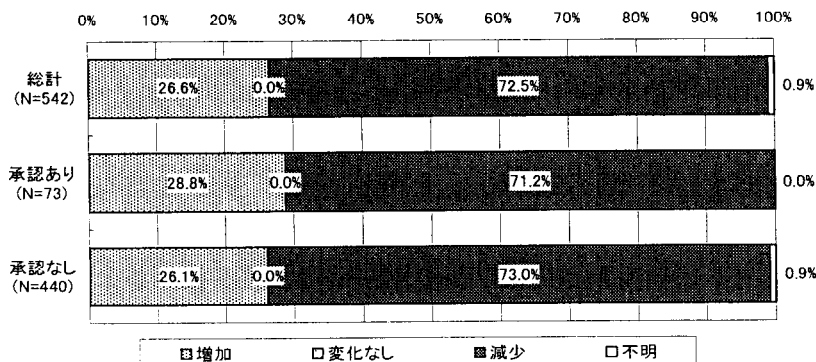
・ 年間在院患者延数の変化（図表 2 1）



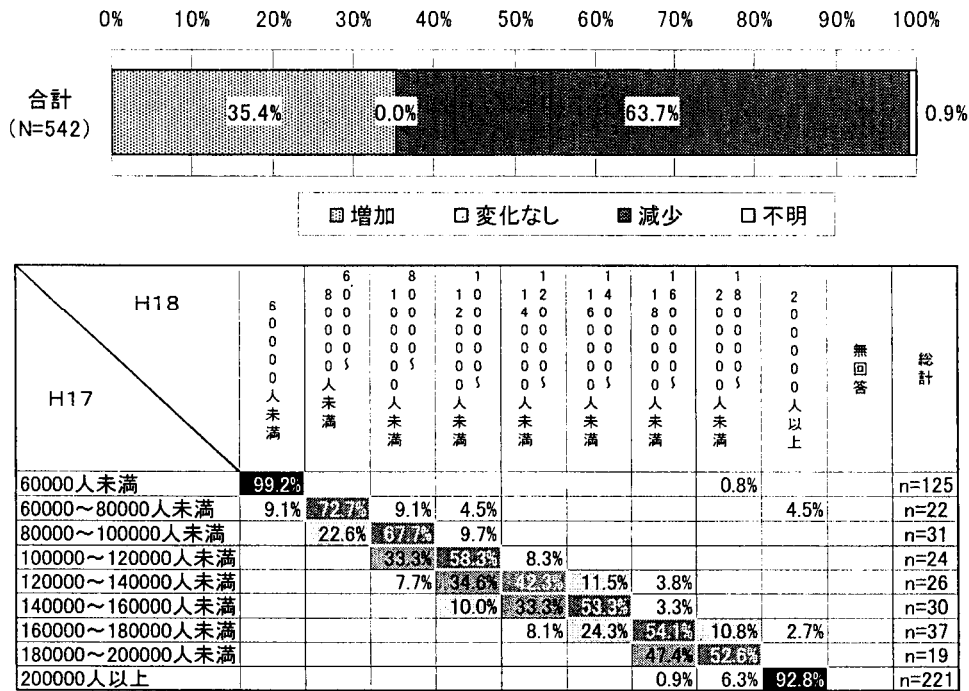
・ 地域医療支援病院の承認の有無別 年間在院患者延数の変化（図表 2 2）



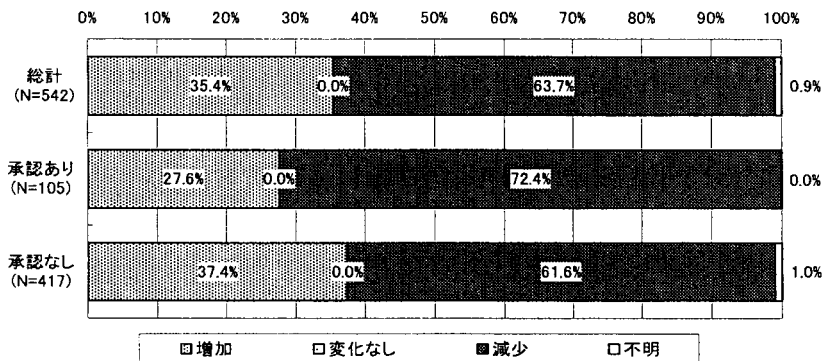
・ 特定機能病院の承認の有無別 年間在院患者延数の変化（図表 2 3）



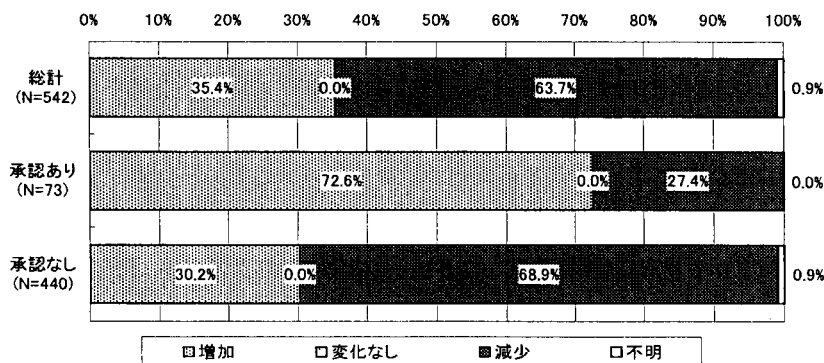
・ 年間外来患者延数の変化 (図表 2 4)



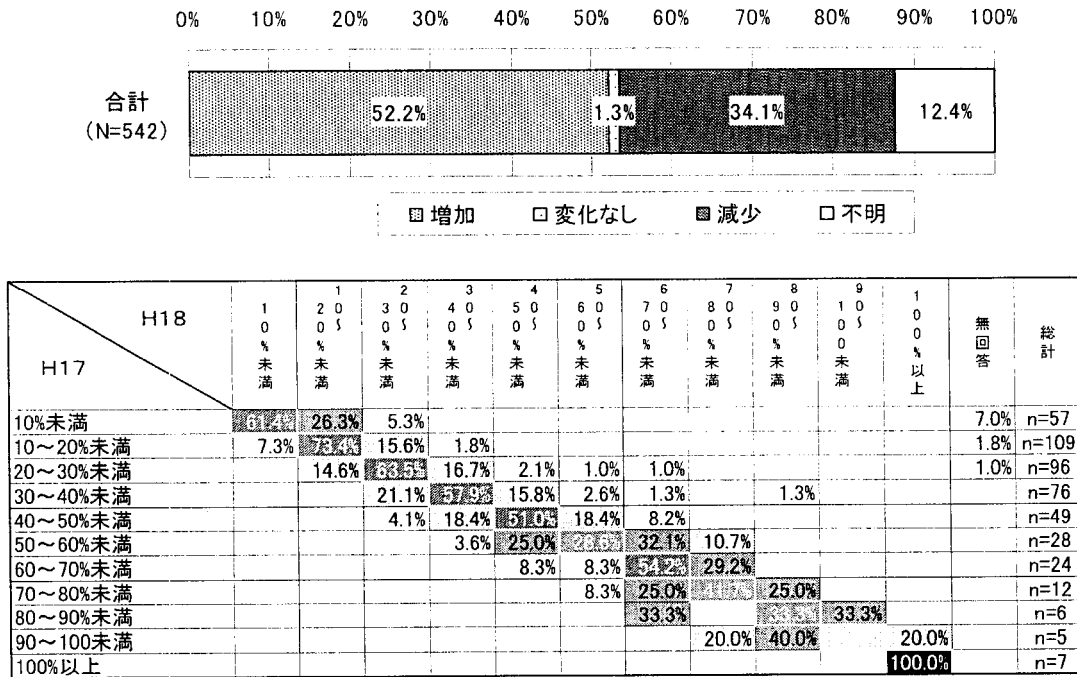
・ 地域医療支援病院の承認の有無別 年間外来患者延数の変化 (図表 2 5)



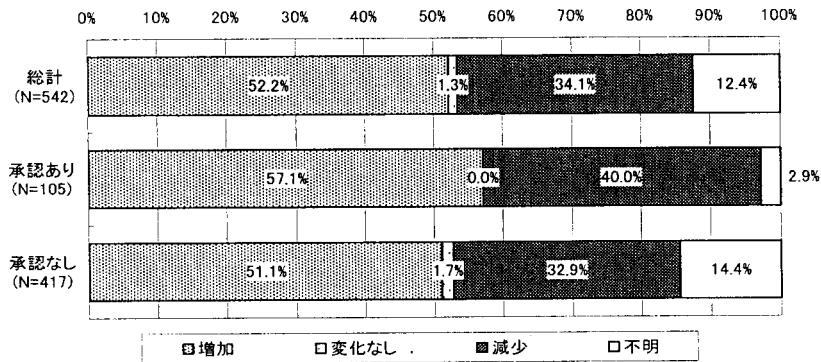
・ 特定機能病院の承認の有無別 年間外来患者延数の変化 (図表 2 6)



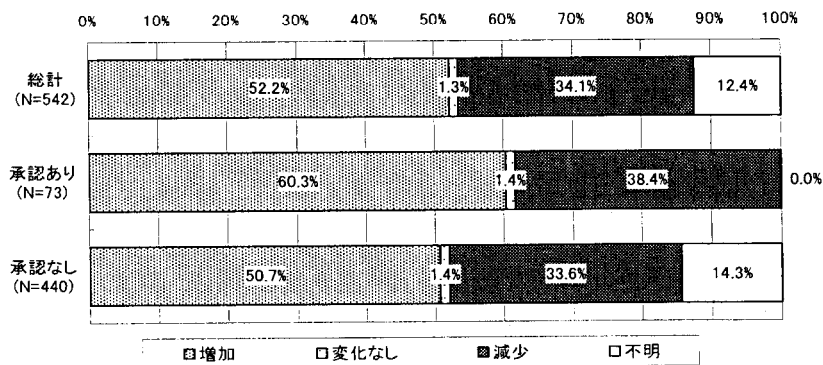
・ 逆紹介率の変化（図表 27）



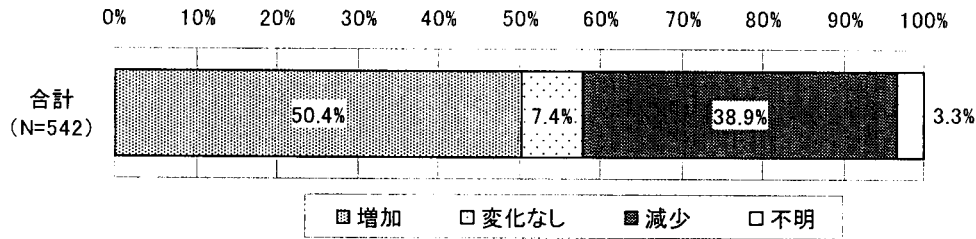
・ 地域医療支援病院の承認の有無別 逆紹介率の変化（図表 28）



・ 特定機能病院の承認の有無別 逆紹介率の変化（図表 29）

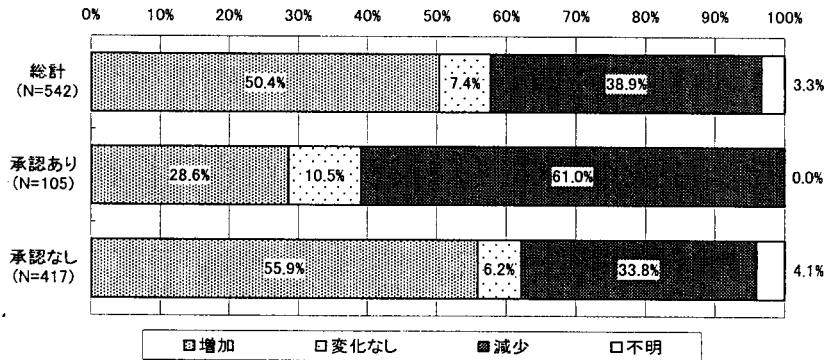


・ 入院診療収益と外来診療収益の比率の変化（図表30）

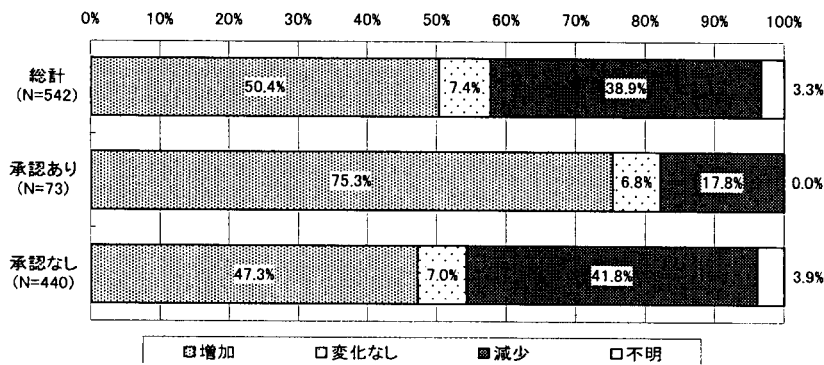


H17 \ H18	H18											無回答	総計
	10%未満	10%~20%未満	20%~30%未満	30%~40%未満	40%~50%未満	50%~60%未満	60%~70%未満	70%~80%未満	80%~90%未満	90%~100%未満	100%以上		
10%未満	97.7%	2.3%											n=86
10~20%未満	1.9%	94.3%	3.8%										n=53
20~30%未満		8.3%	76.9%	13.0%	0.9%							0.9%	n=108
30~40%未満			7.8%	81.6%	10.7%								n=103
40~50%未満			2.7%	13.7%	68.5%	15.1%							n=73
50~60%未満				2.1%	19.1%	72.3%	6.4%						n=47
60~70%未満					17.2%	63.0%	10.3%	3.4%					n=29
70~80%未満					9.1%	18.2%	30.2%	36.4%					n=11
80~90%未満						20.0%	20.0%	60.0%					n=5
90~100%未満								33.3%	66.7%				n=3
100%以上										100.0%			n=5

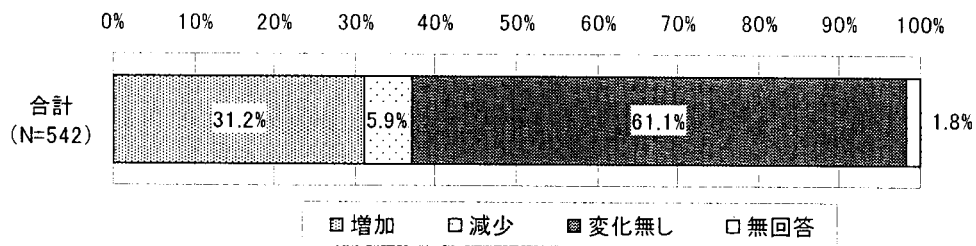
・ 地域医療支援病院の承認の有無別 入院診療と外来診療収益の比の変化（図表31）



・ 特定機能病院の承認の有無別 入院診療と外来診療収益の比の変化（図表32）



- ・ 紹介患者の受け入れや他院への患者紹介を担当されている専従者人数の変化（図表 3 3）



- ・ 紹介患者、他院へ紹介する患者の数についての意向（図表 3 4）

