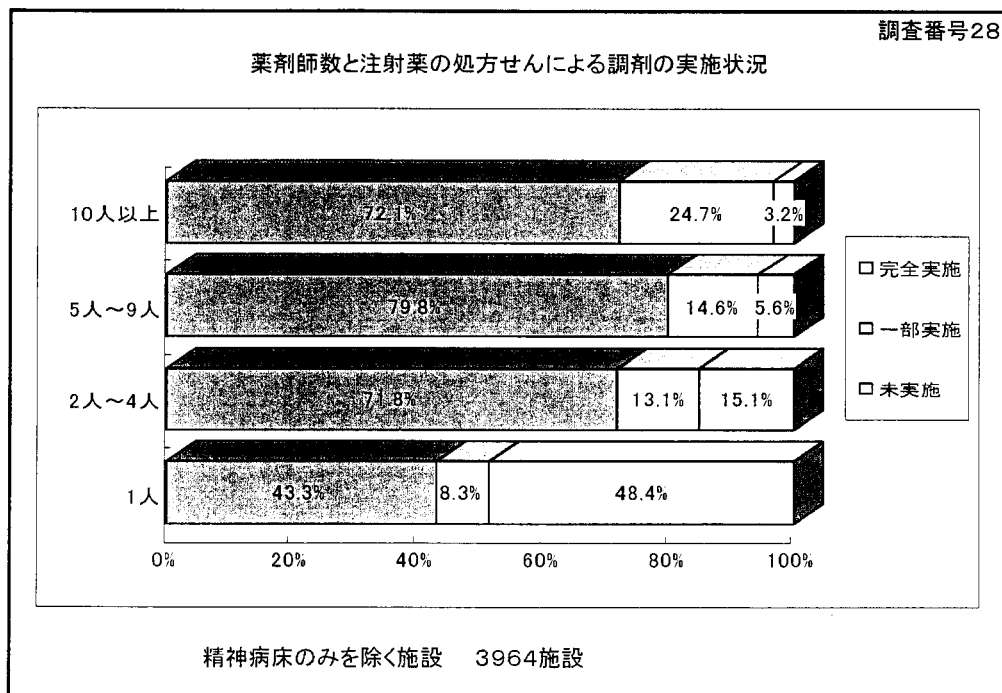
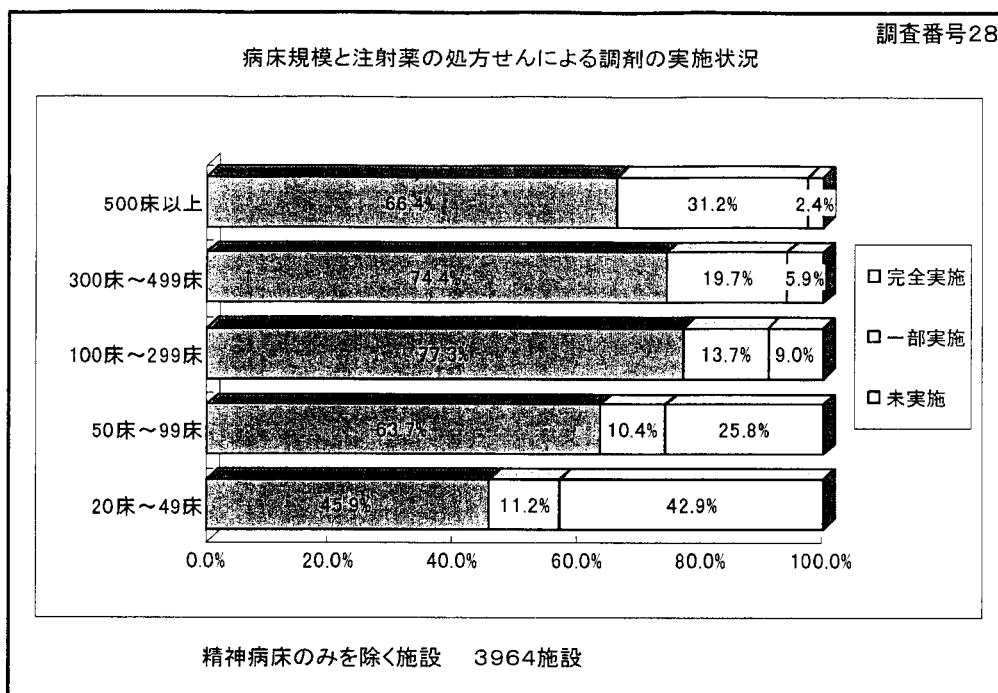
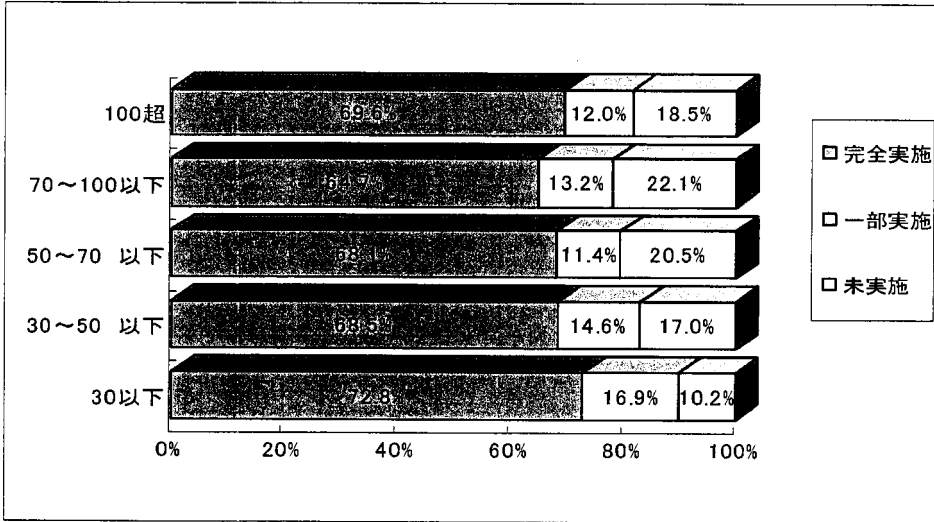


実態調査の主な調査項目の結果概要

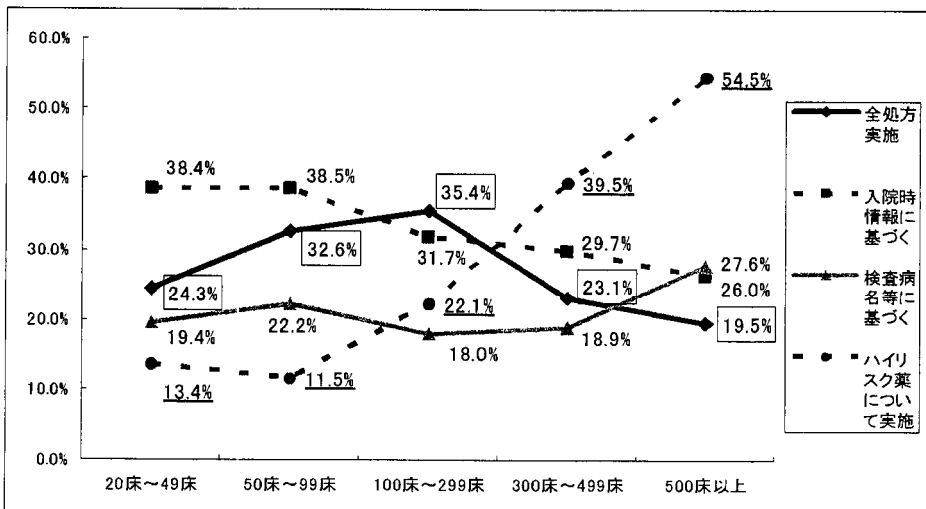


薬剤師1人当たり入院患者数と注射薬の処方せんによる調剤の実施状況



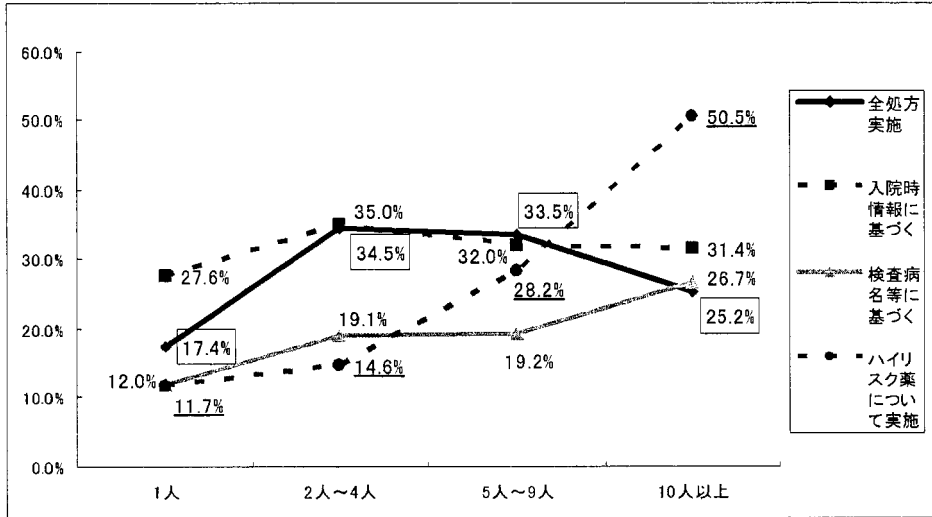
精神病床のみを除く施設 3964施設

病床規模と薬歴に基づく処方鑑査(入院)の実施状況



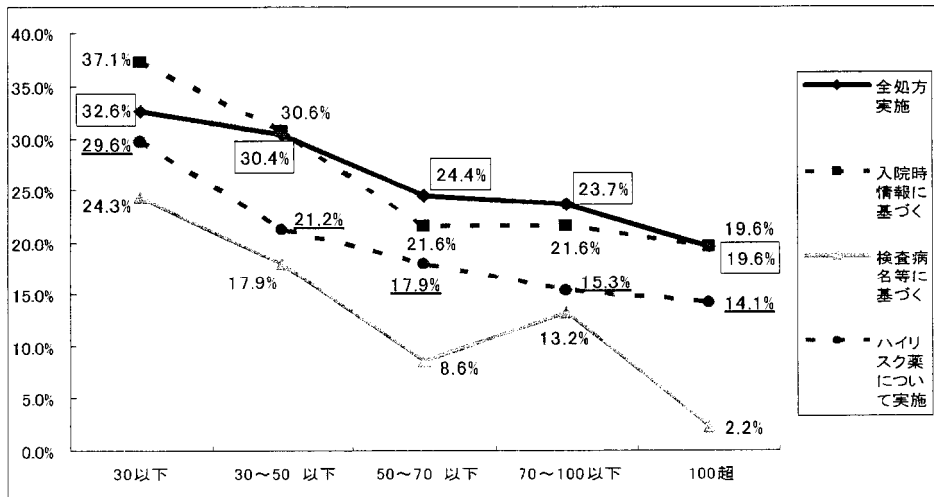
精神病床のみを除く施設 3964施設

薬剤師数と薬歴に基づく処方鑑査(入院)の実施状況



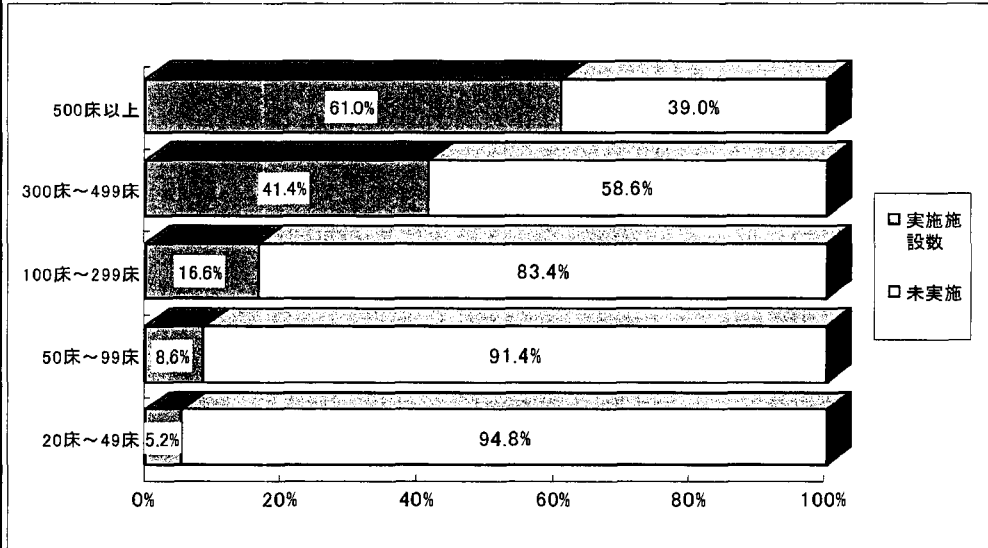
精神病床のみを除く施設 3964施設

薬剤師1人当たり入院患者数と薬歴に基づく処方鑑査(入院)の実施状況



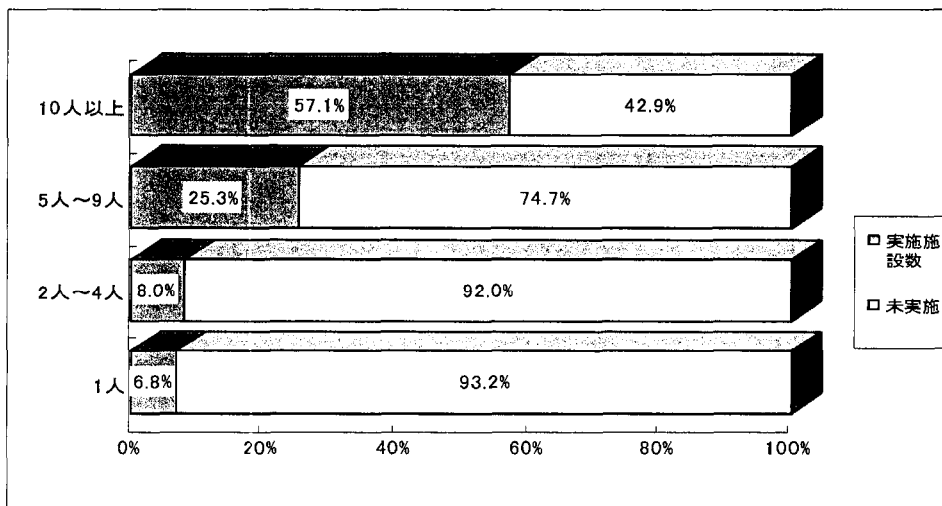
精神病床のみを除く施設 3964施設

病床規模と抗がん剤の無菌調製の実施状況



精神病床のみを除く施設 3964施設

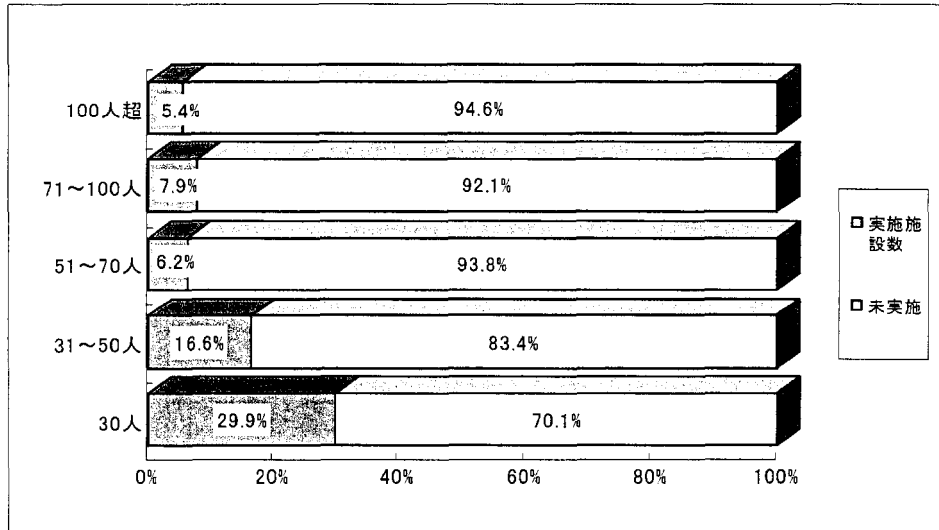
薬剤師数と抗がん剤の無菌調製の実施状況



精神病床のみを除く施設 3964施設

薬剤師1人当たり入院患者数と抗がん剤の無菌調製の実施状況

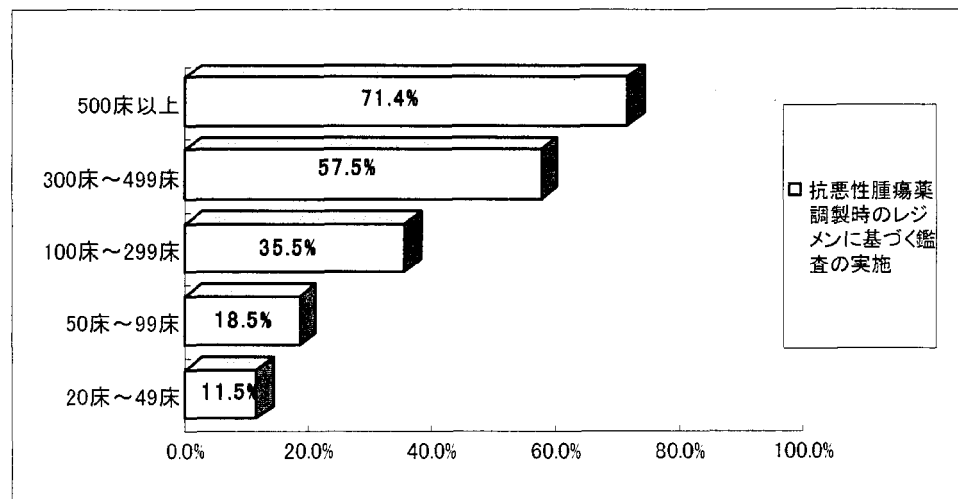
調査番号33



精神病床のみを除く施設 3964施設

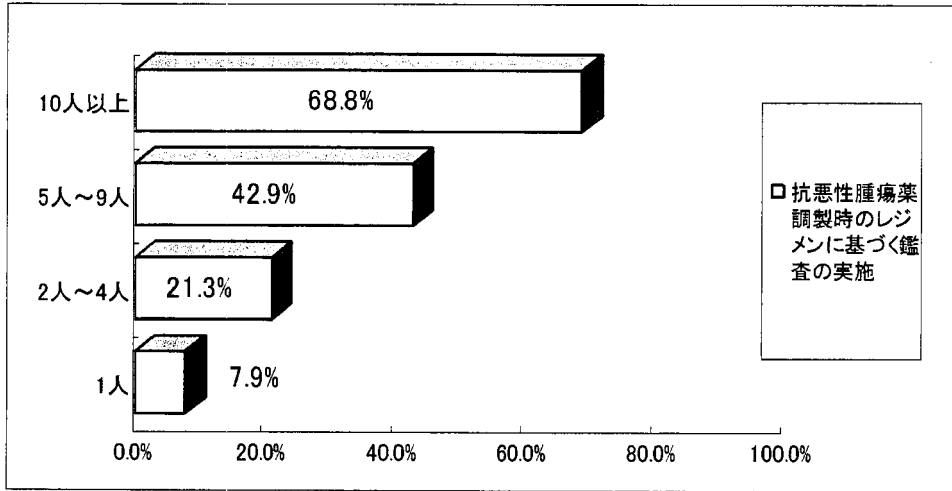
病床規模と抗悪性腫瘍薬調製時のレジメンに基づく鑑査の実施状況

調査番号38



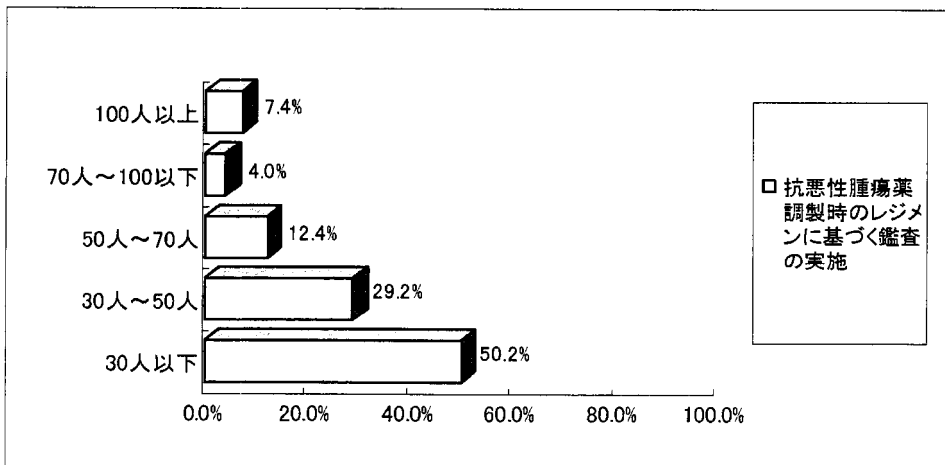
精神病床のみを除く施設 3964施設

薬剤師数と抗悪性腫瘍薬調製時のレジメンに基づく鑑査の実施状況



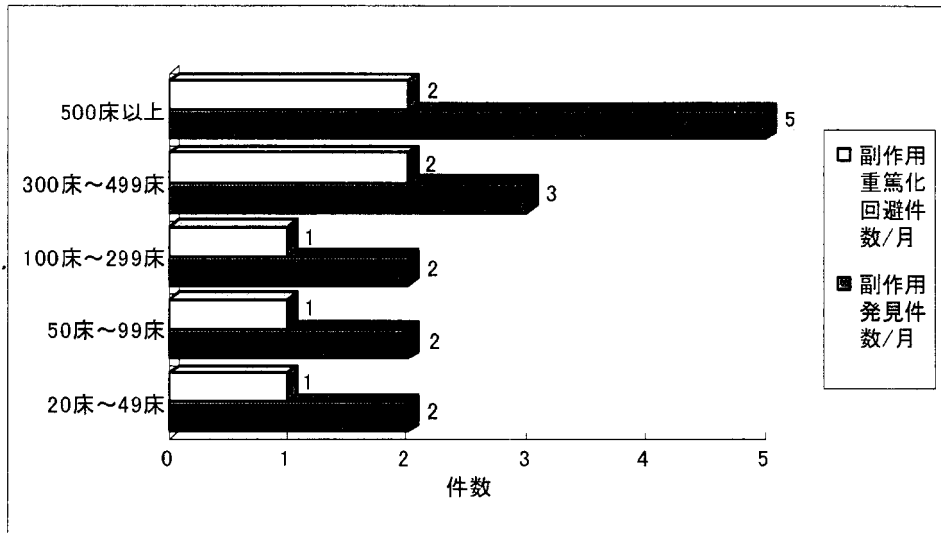
精神病床のみを除く施設 3964施設

薬剤師1人当たり入院患者数と抗悪性腫瘍薬調製時のレジメンに基づく鑑査の実施状況



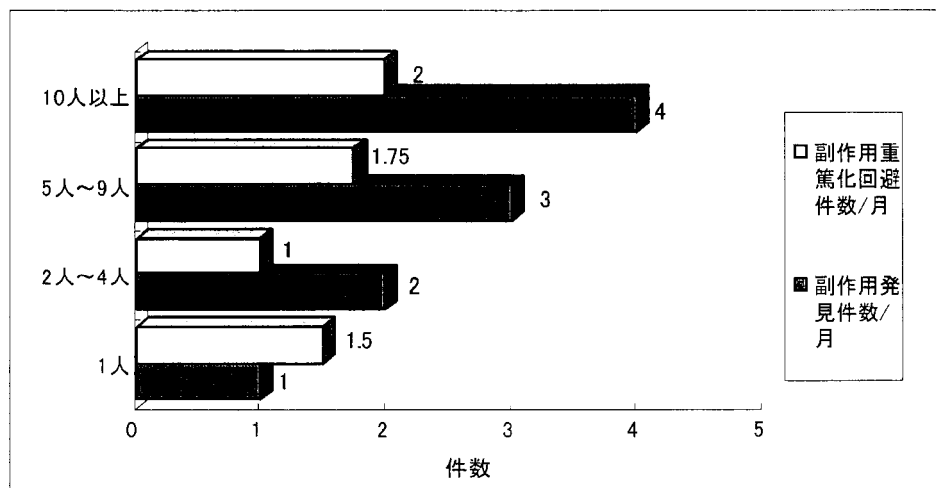
精神病床のみを除く施設 3964施設

病床規模と薬剤管理指導業務により副作用が回避された件数



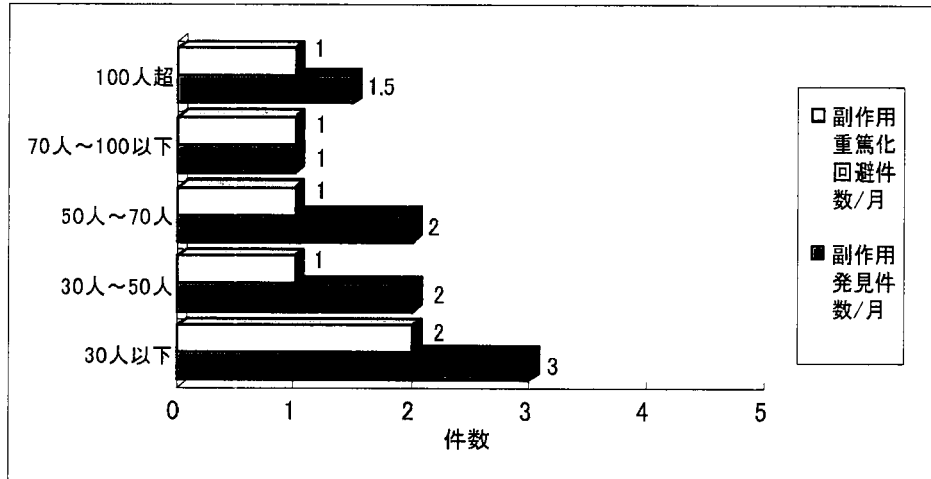
精神病床のみを除く施設 3964施設

薬剤師数と薬剤管理指導業務により副作用が回避された件数



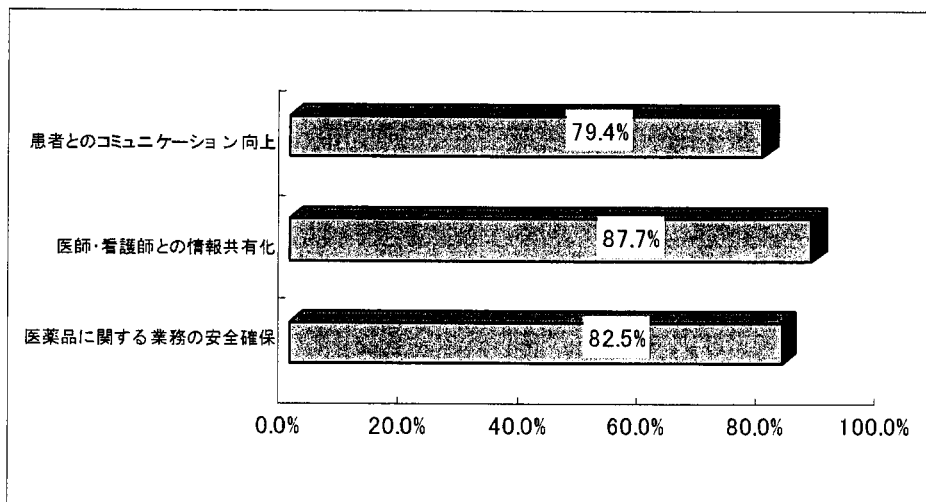
精神病床のみを除く施設 3964施設

薬剤師1人当たり入院患者数と薬剤管理指導業務により副作用が回避された件数



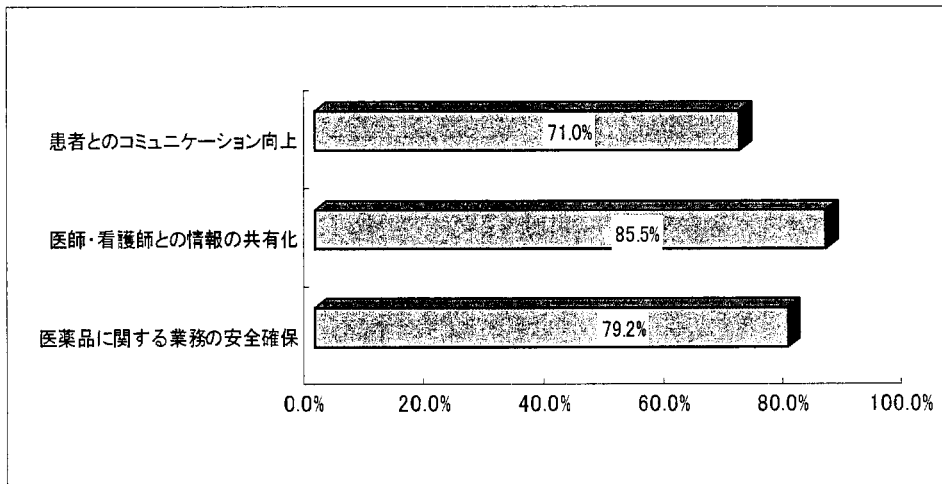
精神病床のみを除く施設 3964施設

全病棟に薬剤師が常駐したことにより得られた成果



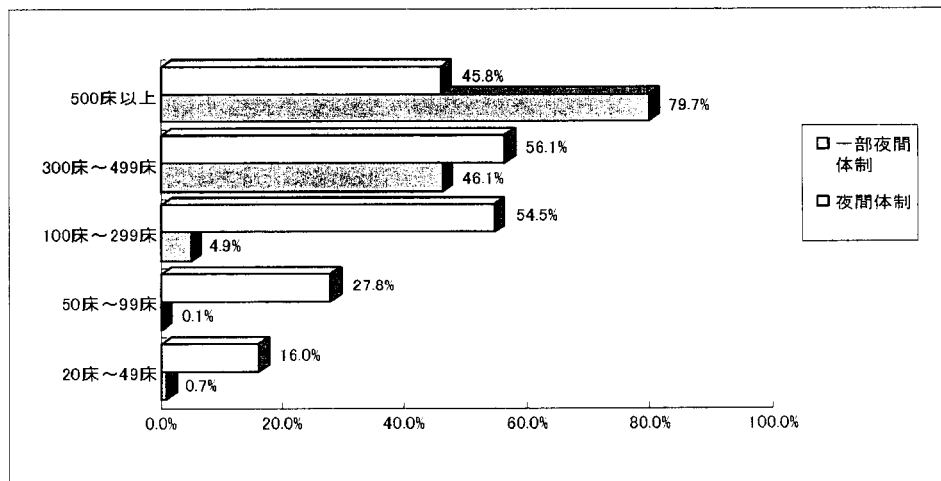
精神病床のみを除く施設 3964施設

一部病棟に薬剤師が常駐したことにより得られた成果



精神病床のみを除く施設 3964施設

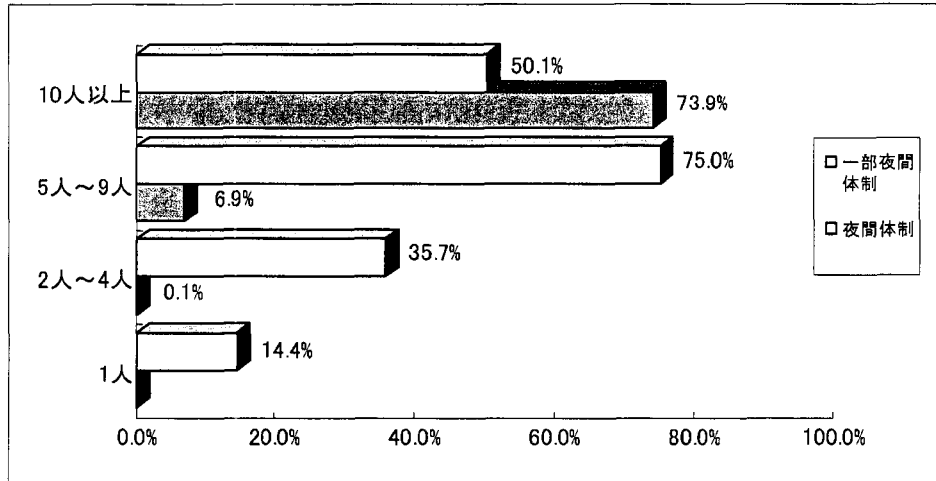
病床規模と夜間の勤務体制の実施状況



夜間体制とは当直、2交待、3交待制を取っていること。
一部夜間体制とは、一部当直、居残り、オンコール、シフト勤務等何らかの体制で夜間対応していること

精神病床のみを除く施設 3964施設

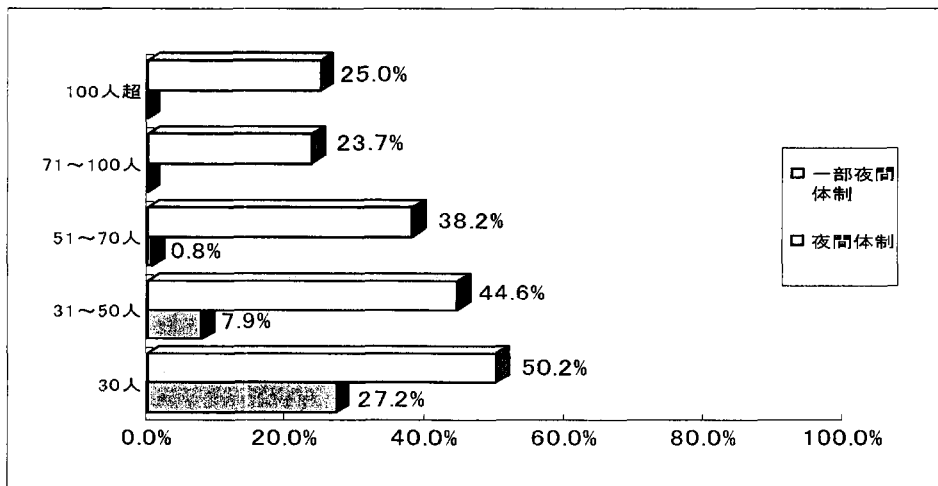
薬剤師数と夜間の勤務体制の実施状況



夜間体制とは当直、2交替、3交替制を取っていること。
一部夜間体制とは、一部当直、居残り、オンコール、シフト勤務等何らかの体制で夜間対応していること

精神病床のみを除く施設 3964施設

薬剤師1人当たり入院患者数と夜間の勤務体制の実施状況

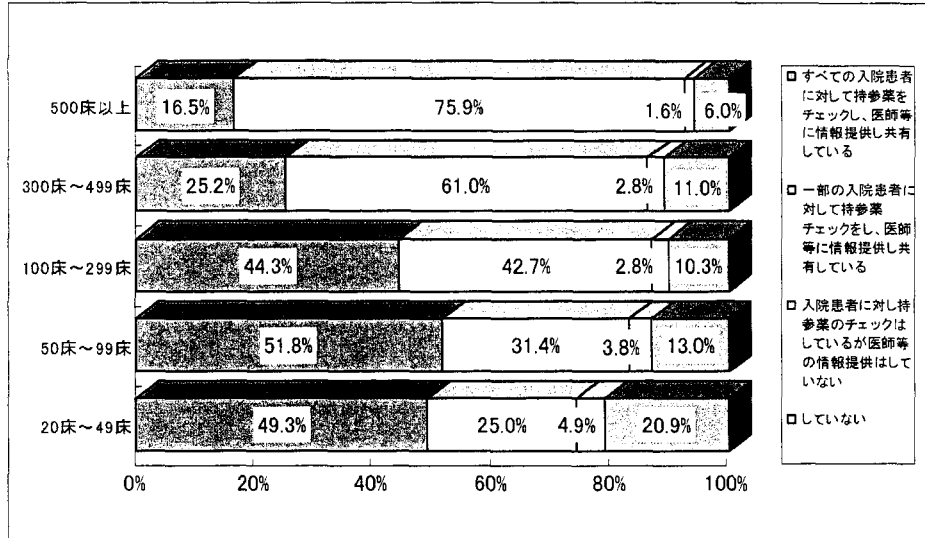


夜間体制とは当直、2交替、3交替制を取っていること。
一部夜間体制とは、一部当直、居残り、オンコール、シフト勤務等何らかの体制で夜間対応していること

精神病床のみを除く施設 3964施設

病床規模と持参薬管理の実施状況

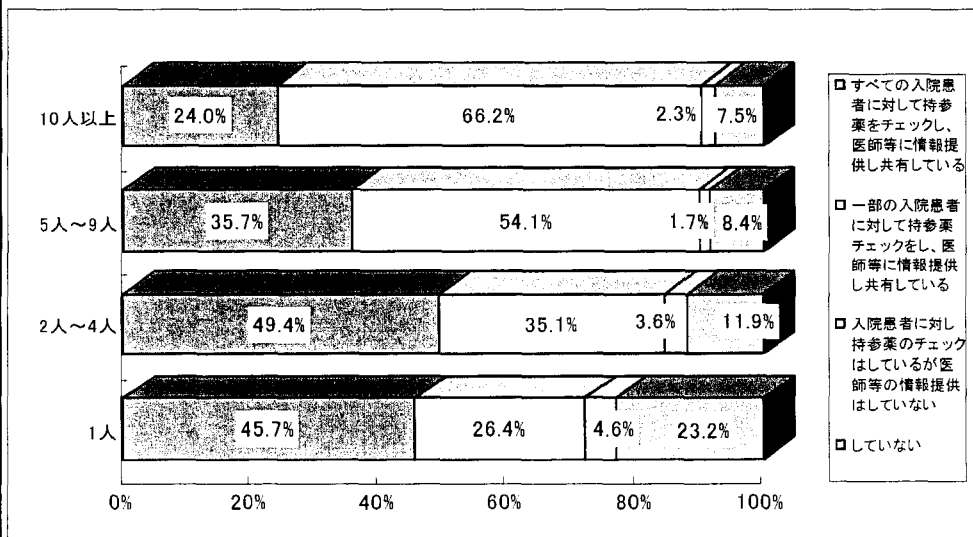
調査番号78



精神病床のみを除く施設 3964施設

薬剤師数と持参薬管理の実施状況

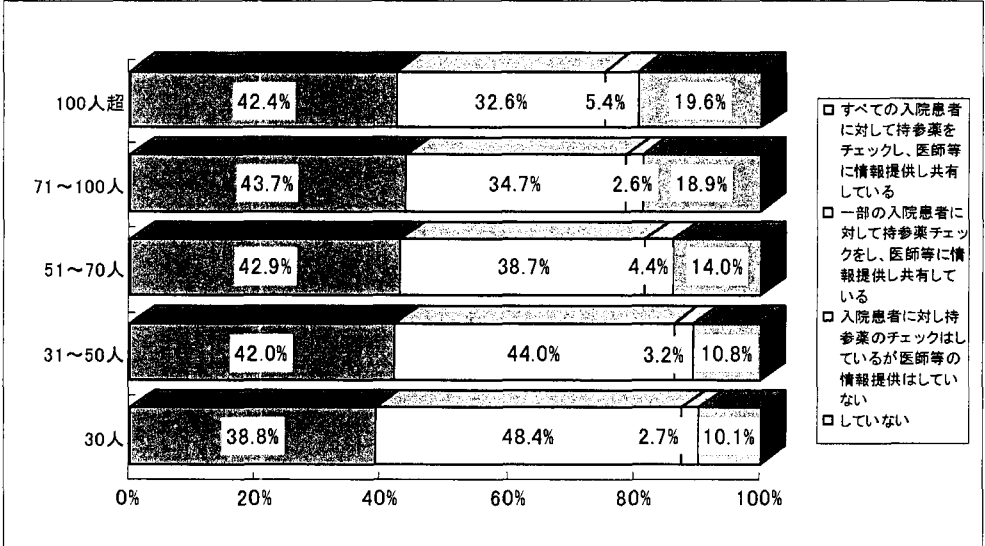
調査番号78



精神病床のみを除く施設 3964施設

薬剤師1人当たり入院患者数と持参薬管理の実施状況

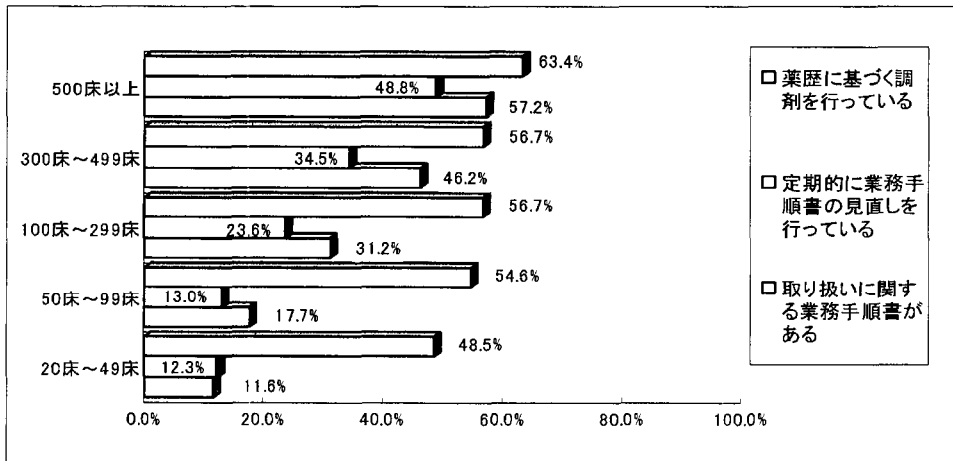
調査番号78



精神病床のみを除く施設 3964施設

病床規模とハイリスク薬安全管理への対応状況

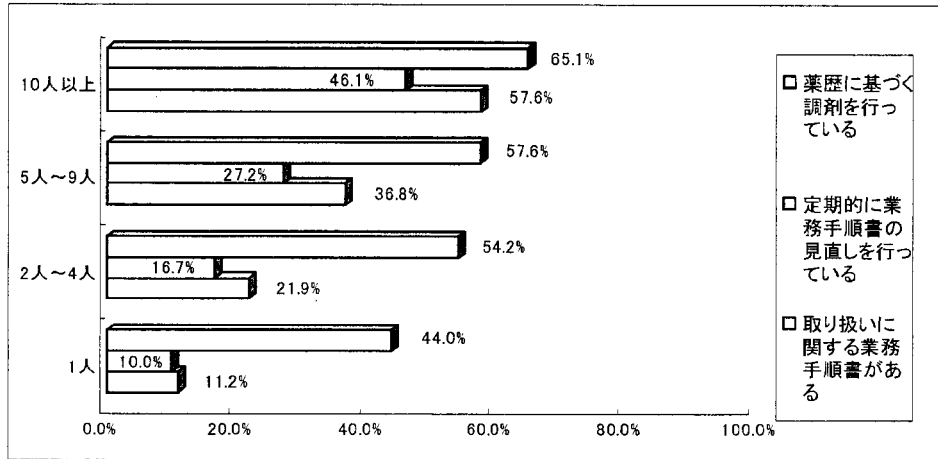
調査番号31



ハイリスク薬：事故発生により患者に及ぼす影響の大きさに十分配慮し使用上及び管理上特に安全名取り扱いに留意する
必要のある医薬品（抗がん剤、糖尿病治療薬、免疫抑制剤、抗不整脈薬、筋弛緩剤など）

精神病床のみを除く施設 3964施設

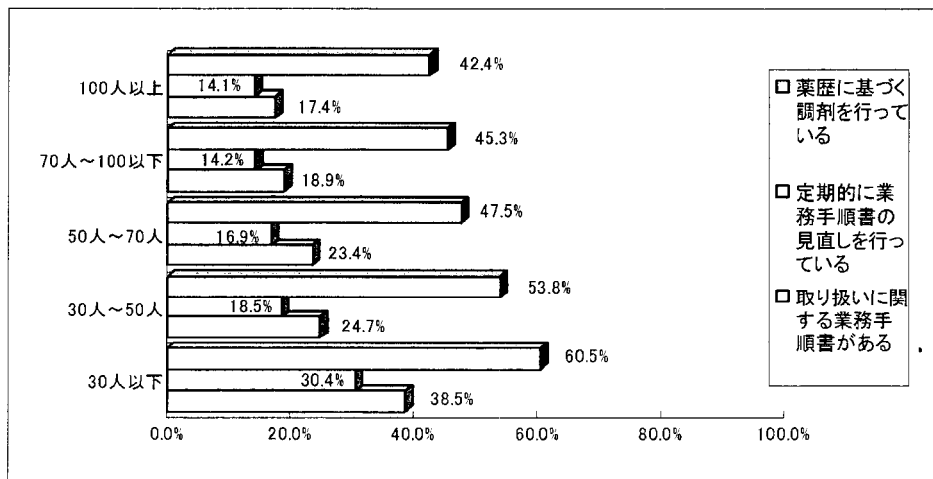
薬剤師数とハイリスク薬安全管理への対応状況



ハイリスク薬：事故発生により患者に及ぼす影響の大きさに十分配慮し使用上及び管理上特に安全名取り扱いに留意する
必要のある医薬品（抗がん剤、糖尿病治療薬、免疫抑制剤、抗不整脈薬、筋弛緩剤など）

精神病床のみを除く施設 3964施設

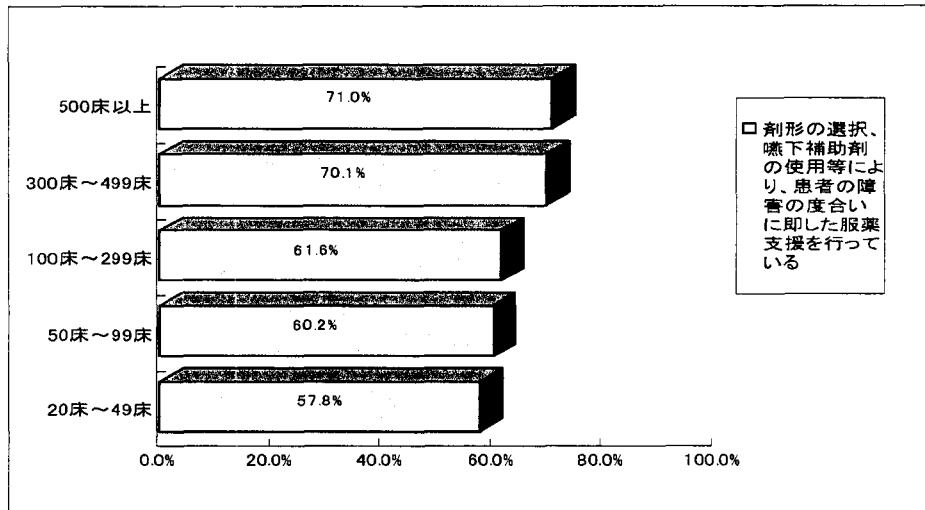
薬剤師1人当たり入院患者数とハイリスク薬安全管理への対応状況



ハイリスク薬：事故発生により患者に及ぼす影響の大きさに十分配慮し使用上及び管理上特に安全名取り扱いに留意する
必要のある医薬品（抗がん剤、糖尿病治療薬、免疫抑制剤、抗不整脈薬、筋弛緩剤など）

精神病床のみを除く施設 3964施設

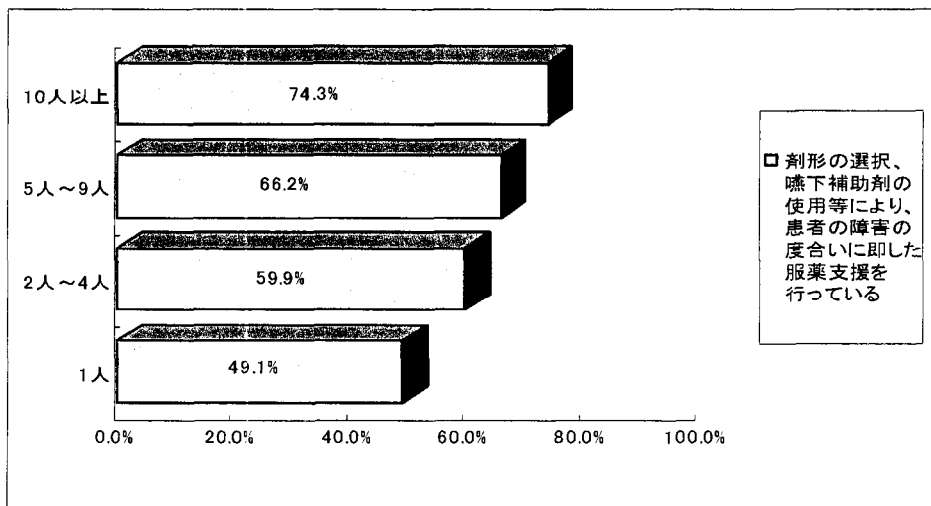
病床規模と服薬困難な患者への支援の実施状況



□ 剤形の選択、嚥下補助剤の使用等により、患者の障害の度合いに即した服薬支援を行っている

精神病床のみを除く施設 3964施設

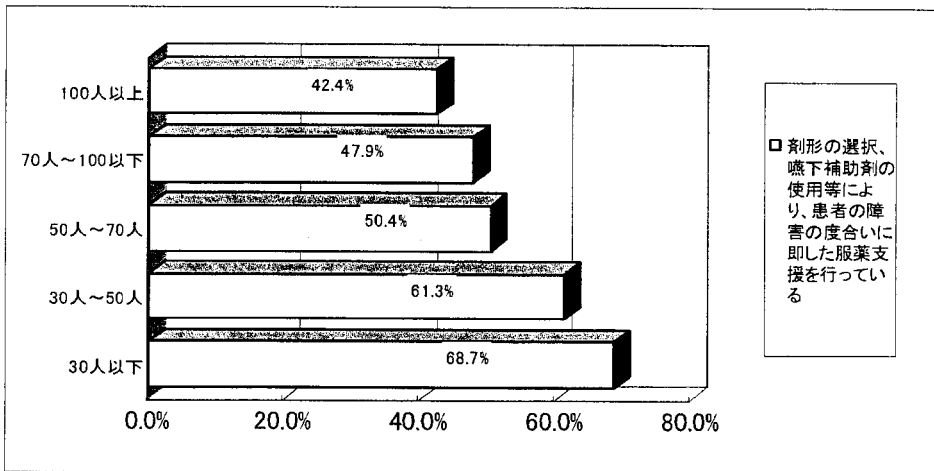
薬剤師数と服薬困難な患者への支援の実施状況



□ 剤形の選択、嚥下補助剤の使用等により、患者の障害の度合いに即した服薬支援を行っている

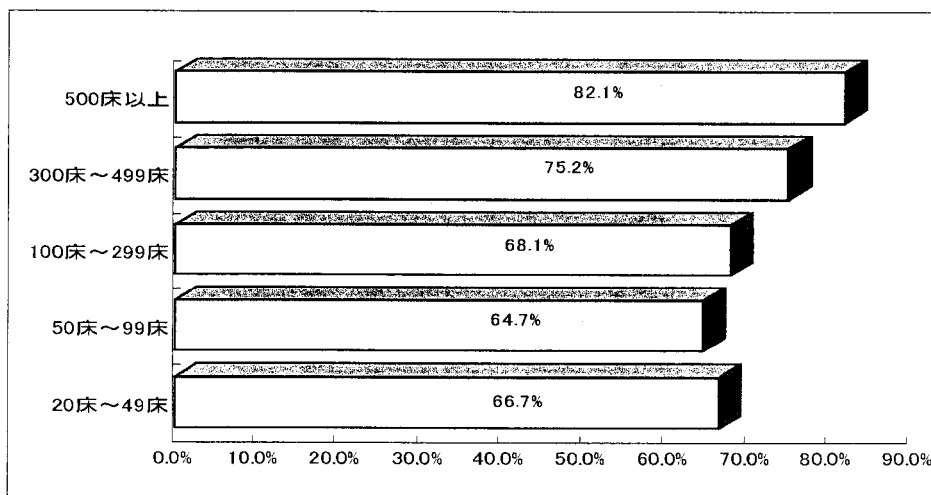
精神病床のみを除く施設 3964施設

薬剤師1人当たり入院患者数と服薬困難な患者への支援の実施状況



精神病床のみを除く施設 3964施設

病床規模と精神科病棟患者・家族への服薬情報提供の実施状況



精神病科床の施設 510施設