

様式6-4 健診有所見者状況(男女別・年代別)

50歳代

男性

全国 都道府県 H18年度 H17年度 H16年度 H15年度	受診者数	摂取エネルギーの過剰								血管を傷つける						内臓脂肪症候群以外の動脈硬化要因		臓器障害 (※は詳細検査)											
		腹囲		中性脂肪		ALT(GPT)		HDLコレステロール		血糖		HbA1c		尿酸		収縮期血圧		拡張期血圧		LDLコレステロール		クレアチニン		心電図※		眼底検査※			
		数	割合	数	割合	数	割合	数	割合	数	割合	数	割合	数	割合	数	割合	数	割合	数	割合	数	割合	数	割合	数	割合	数	割合

女性

全国 都道府県 H18年度 H17年度 H16年度 H15年度	受診者数	摂取エネルギーの過剰								血管を傷つける						内臓脂肪症候群以外の動脈硬化要因		臓器障害 (※は詳細検査)												
		腹囲		中性脂肪		ALT(GPT)		HDLコレステロール		血糖		HbA1c		尿酸		収縮期血圧		拡張期血圧		LDLコレステロール		クレアチニン		心電図※		眼底検査※				
		数	割合	数	割合	数	割合	数	割合	数	割合	数	割合	数	割合	数	割合	数	割合	数	割合	数	割合	数	割合	数	割合	数	割合	

総数

全国 都道府県 H18年度 H17年度 H16年度 H15年度	受診者数	摂取エネルギーの過剰								血管を傷つける						内臓脂肪症候群以外の動脈硬化要因		臓器障害 (※は詳細検査)													
		腹囲		中性脂肪		ALT(GPT)		HDLコレステロール		血糖		HbA1c		尿酸		収縮期血圧		拡張期血圧		LDLコレステロール		クレアチニン		心電図※		眼底検査※					
		数	割合	数	割合	数	割合	数	割合	数	割合	数	割合	数	割合	数	割合	数	割合	数	割合	数	割合	数	割合	数	割合	数	割合		

標準的な健診・保健指導プログラム(暫定版)

様式6-4

様式6-4 健診有所見者状況(男女別・年代別)

50歳代

男性

全国 都道府県 H18年度 H17年度 H16年度 H15年度	受診者数	摂取エネルギーの過剰								血管を傷つける						内臓脂肪症候群以外の動脈硬化要因		臓器障害 (※は詳細検査)														
		腹囲*		中性脂肪		ALT(GPT)		HDLコレステロール		血糖		HbA1c		(尿酸)		収縮期血圧		拡張期血圧		LDLコレステロール		尿蛋白		(クレアチニン)		心電図※		眼底検査※				
		数	割合	数	割合	数	割合	数	割合	数	割合	数	割合	数	割合	数	割合	数	割合	数	割合	数	割合	数	割合	数	割合	数	割合	数	割合	

女性

全国 都道府県 H18年度 H17年度 H16年度 H15年度	受診者数	摂取エネルギーの過剰								血管を傷つける						内臓脂肪症候群以外の動脈硬化要因		臓器障害 (※は詳細検査)															
		腹囲*		中性脂肪		ALT(GPT)		HDLコレステロール		血糖		HbA1c		(尿酸)		収縮期血圧		拡張期血圧		LDLコレステロール		尿蛋白		(クレアチニン)		心電図※		眼底検査※					
		数	割合	数	割合	数	割合	数	割合	数	割合	数	割合	数	割合	数	割合	数	割合	数	割合	数	割合	数	割合	数	割合	数	割合	数	割合		

総数

全国 都道府県 H18年度 H17年度 H16年度 H15年度	受診者数	摂取エネルギーの過剰								血管を傷つける						内臓脂肪症候群以外の動脈硬化要因		臓器障害 (※は詳細検査)																
		腹囲*		中性脂肪		ALT(GPT)		HDLコレステロール		血糖		HbA1c		(尿酸)		収縮期血圧		拡張期血圧		LDLコレステロール		尿蛋白		(クレアチニン)		心電図※		眼底検査※						
		数	割合	数	割合	数	割合	数	割合	数	割合	数	割合	数	割合	数	割合	数	割合	数	割合	数	割合	数	割合	数	割合	数	割合	数	割合			

\*注)腹囲がない場合はBMI≧25

修正案

様式6-4

様式6-5 健診有所見者状況(男女別・年代別)

60歳代

男性

受診者数	内臓脂肪症 検診診断者	摂取エネルギーの過剰								血管を傷つける						内臓脂肪症 検診以外の 動脈硬化 要因	臓器障害 (※は詳細検査)												
		腹囲		中性脂肪		ALT(GPT)		HDLコレステ ロール		血糖		HbA1c		尿酸			収縮期血圧		拡張期血圧		LDLコレステ ロール	クレアチニン		心電図※		眼底検査※			
		数	割合	数	割合	数	割合	数	割合	数	割合	数	割合	数	割合		数	割合	数	割合		数	割合	数	割合	数	割合		
全国																													
都道府県																													
H18年度																													
H17年度																													
H16年度																													
H15年度																													

女性

受診者数	内臓脂肪症 検診診断者	摂取エネルギーの過剰								血管を傷つける						内臓脂肪症 検診以外の 動脈硬化 要因	臓器障害 (※は詳細検査)													
		腹囲		中性脂肪		ALT(GPT)		HDLコレステ ロール		血糖		HbA1c		尿酸			収縮期血圧		拡張期血圧		LDLコレステ ロール	クレアチニン		心電図※		眼底検査※				
		数	割合	数	割合	数	割合	数	割合	数	割合	数	割合	数	割合		数	割合	数	割合		数	割合	数	割合	数	割合			
全国																														
都道府県																														
H18年度																														
H17年度																														
H16年度																														
H15年度																														

総数

受診者数	内臓脂肪症 検診診断者	摂取エネルギーの過剰								血管を傷つける						内臓脂肪症 検診以外の 動脈硬化 要因	臓器障害 (※は詳細検査)													
		腹囲		中性脂肪		ALT(GPT)		HDLコレステ ロール		血糖		HbA1c		尿酸			収縮期血圧		拡張期血圧		LDLコレステ ロール	クレアチニン		心電図※		眼底検査※				
		数	割合	数	割合	数	割合	数	割合	数	割合	数	割合	数	割合		数	割合	数	割合		数	割合	数	割合	数	割合			
全国																														
都道府県																														
H18年度																														
H17年度																														
H16年度																														
H15年度																														

様式6-5 健診有所見者状況(男女別・年代別)

60歳代

男性

受診者数	摂取エネルギーの過剰								血管を傷つける						内臓脂肪症 検診以外の 動脈硬化 要因	臓器障害 (※は詳細検査)														
	腹囲*		中性脂肪		ALT(GPT)		HDLコレステ ロール		血糖		HbA1c		(尿酸)			収縮期血圧		拡張期血圧		LDLコレステ ロール	尿蛋白	(クレアチニ ン)		心電図※		眼底検査※				
	数	割合	数	割合	数	割合	数	割合	数	割合	数	割合	数	割合		数	割合	数	割合			数	割合	数	割合	数	割合			
全国																														
都道府県																														
H18年度																														
H17年度																														
H16年度																														
H15年度																														

女性

受診者数	摂取エネルギーの過剰								血管を傷つける						内臓脂肪症 検診以外の 動脈硬化 要因	臓器障害 (※は詳細検査)														
	腹囲*		中性脂肪		ALT(GPT)		HDLコレステ ロール		血糖		HbA1c		(尿酸)			収縮期血圧		拡張期血圧		LDLコレステ ロール	尿蛋白	(クレアチニ ン)		心電図※		眼底検査※				
	数	割合	数	割合	数	割合	数	割合	数	割合	数	割合	数	割合		数	割合	数	割合			数	割合	数	割合	数	割合			
全国																														
都道府県																														
H18年度																														
H17年度																														
H16年度																														
H15年度																														

総数

受診者数	摂取エネルギーの過剰								血管を傷つける						内臓脂肪症 検診以外の 動脈硬化 要因	臓器障害 (※は詳細検査)															
	腹囲*		中性脂肪		ALT(GPT)		HDLコレステ ロール		血糖		HbA1c		(尿酸)			収縮期血圧		拡張期血圧		LDLコレステ ロール	尿蛋白	(クレアチニ ン)		心電図※		眼底検査※					
	数	割合	数	割合	数	割合	数	割合	数	割合	数	割合	数	割合		数	割合	数	割合			数	割合	数	割合	数	割合				
全国																															
都道府県																															
H18年度																															
H17年度																															
H16年度																															
H15年度																															

\*注)腹囲がない場合はBMI ≥ 25

標準的な健診・保健指導プログラム(暫定版)

様式6-5

修正案

様式6-5

様式6-6 健診有所見者状況(男女別・年代別)

70歳代(70-74歳)

男性

受診者数	摂取エネルギーの過剰								血管を傷つける								内臓脂肪症候群以外の動脈硬化要因		臓器障害 (※は詳細検査)									
	腹囲*		中性脂肪		ALT(GPT)		HDLコレステロール		血糖		HbA1c		(尿酸)		収縮期血圧		拡張期血圧		LDLコレステロール		尿蛋白	(クレアチニン)		心電図※		眼底検査※		
	数	割合	数	割合	数	割合	数	割合	数	割合	数	割合	数	割合	数	割合	数	割合	数	割合	数	割合	数	割合	数	割合	数	割合
全国																												
都道府県																												
H18年度																												
H17年度																												
H16年度																												
H15年度																												

女性

受診者数	摂取エネルギーの過剰								血管を傷つける								内臓脂肪症候群以外の動脈硬化要因		臓器障害 (※は詳細検査)										
	腹囲*		中性脂肪		ALT(GPT)		HDLコレステロール		血糖		HbA1c		(尿酸)		収縮期血圧		拡張期血圧		LDLコレステロール		尿蛋白	(クレアチニン)		心電図※		眼底検査※			
	数	割合	数	割合	数	割合	数	割合	数	割合	数	割合	数	割合	数	割合	数	割合	数	割合	数	割合	数	割合	数	割合	数	割合	
全国																													
都道府県																													
H18年度																													
H17年度																													
H16年度																													
H15年度																													

総数

受診者数	摂取エネルギーの過剰								血管を傷つける								内臓脂肪症候群以外の動脈硬化要因		臓器障害 (※は詳細検査)										
	腹囲*		中性脂肪		ALT(GPT)		HDLコレステロール		血糖		HbA1c		(尿酸)		収縮期血圧		拡張期血圧		LDLコレステロール		尿蛋白	(クレアチニン)		心電図※		眼底検査※			
	数	割合	数	割合	数	割合	数	割合	数	割合	数	割合	数	割合	数	割合	数	割合	数	割合	数	割合	数	割合	数	割合	数	割合	
全国																													
都道府県																													
H18年度																													
H17年度																													
H16年度																													
H15年度																													

\*注)腹囲がない場合はBMI≥25

様式6-7 健診有所見者状況（男女別・年代別）

（再）65-74歳

受診者数	摂取エネルギーの過剰								血管を傷つける								内臓脂肪症候群以外の動脈硬化要因		臓器障害 （※は詳細検査）								
	腹囲*		中性脂肪		ALT(GPT)		HDLコレステロール		血糖		HbA1c		（尿酸）		収縮期血圧		拡張期血圧		LDLコレステロール		尿蛋白	（クレアチニン）	心電図※		眼底検査※		
	数	割合	数	割合	数	割合	数	割合	数	割合	数	割合	数	割合	数	割合	数	割合	数	割合	数	割合	数	割合	数	割合	
全国																											
都道府県																											
H18年度																											
H17年度																											
H16年度																											
H15年度																											

受診者数	摂取エネルギーの過剰								血管を傷つける								内臓脂肪症候群以外の動脈硬化要因		臓器障害 （※は詳細検査）									
	腹囲*		中性脂肪		ALT(GPT)		HDLコレステロール		血糖		HbA1c		（尿酸）		収縮期血圧		拡張期血圧		LDLコレステロール		尿蛋白	（クレアチニン）	心電図※		眼底検査※			
	数	割合	数	割合	数	割合	数	割合	数	割合	数	割合	数	割合	数	割合	数	割合	数	割合	数	割合	数	割合	数	割合		
全国																												
都道府県																												
H18年度																												
H17年度																												
H16年度																												
H15年度																												

受診者数	摂取エネルギーの過剰								血管を傷つける								内臓脂肪症候群以外の動脈硬化要因		臓器障害 （※は詳細検査）										
	腹囲*		中性脂肪		ALT(GPT)		HDLコレステロール		血糖		HbA1c		（尿酸）		収縮期血圧		拡張期血圧		LDLコレステロール		尿蛋白	（クレアチニン）	心電図※		眼底検査※				
	数	割合	数	割合	数	割合	数	割合	数	割合	数	割合	数	割合	数	割合	数	割合	数	割合	数	割合	数	割合	数	割合			
全国																													
都道府県																													
H18年度																													
H17年度																													
H16年度																													
H15年度																													

\*注)腹囲がない場合はBMI≥25

様式6-6 内臓脂肪症候群診断者の有所見の重複状況

男性		総数		40歳代		50歳代		60歳代	
		人数	割合	人数	割合	人数	割合	人数	割合
被保険者数(40-64歳)									
健診受診者数(受診率%)									
腹囲有所見者									
(再)有所見の重複状況	高血糖	●							
	高血圧		●						
	高脂血				●				
	高血糖	●	●	●	●	●	●	●	●
	高血圧	●	●	●	●	●	●	●	●
高脂血	●	●	●	●	●	●	●	●	
内臓脂肪症候群診断者									

女性		総数		40歳代		50歳代		60歳代	
		人数	割合	人数	割合	人数	割合	人数	割合
被保険者数(40-64歳)									
健診受診者数(受診率%)									
腹囲有所見者									
(再)有所見の重複状況	高血糖	●							
	高血圧		●						
	高脂血				●				
	高血糖	●	●	●	●	●	●	●	●
	高血圧	●	●	●	●	●	●	●	●
高脂血	●	●	●	●	●	●	●	●	
内臓脂肪症候群診断者									

様式6-6

様式6-8 メタボリックシンドローム該当者・予備群(40-74歳)

男性		総数			40歳代			50歳代			60歳代			70-74歳			(再)65-74歳		
		人数	割合①	割合②	人数	割合①	割合②	人数	割合①	割合②	人数	割合①	割合②	人数	割合①	割合②	人数	割合①	割合②
被保険者数(40-74歳)																			
健診受診者数(受診率%)																			
腹囲85cm以上の者																			
(再)有所見の重複状況	腹囲のみ																		
	予備群	●																	
	該当者	●	●	●	●	●	●	●	●	●	●	●	●	●	●	●	●	●	●
	メタボ予備群	●	●	●	●	●	●	●	●	●	●	●	●	●	●	●	●	●	●
	メタボ該当者	●	●	●	●	●	●	●	●	●	●	●	●	●	●	●	●	●	●

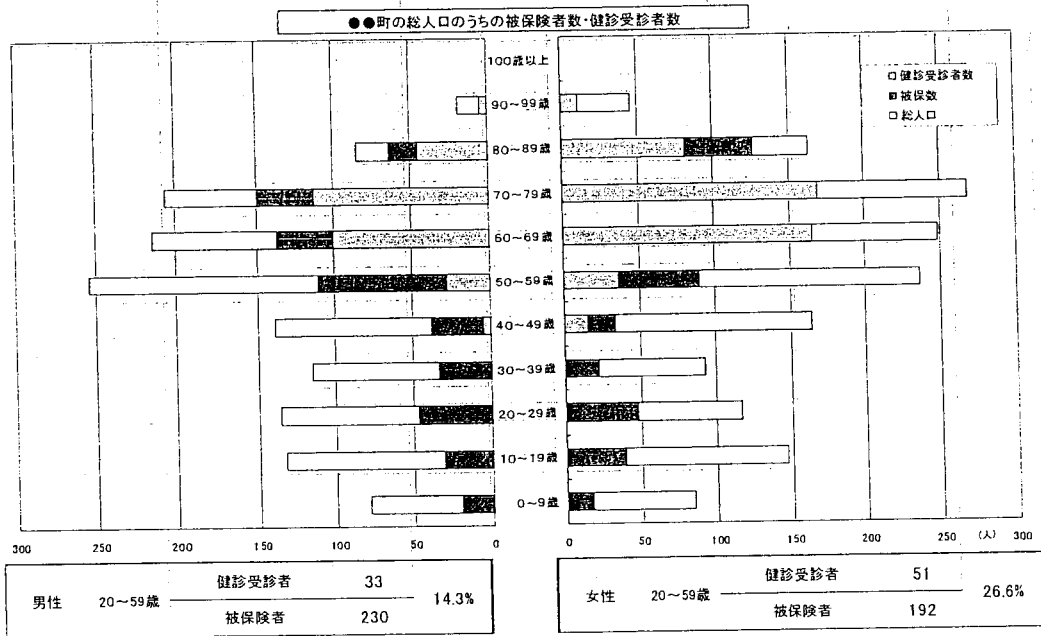
  

女性		総数			40歳代			50歳代			60歳代			70-74歳			(再)65-74歳		
		人数	割合①	割合②	人数	割合①	割合②	人数	割合①	割合②	人数	割合①	割合②	人数	割合①	割合②	人数	割合①	割合②
被保険者数(40-74歳)																			
健診受診者数(受診率%)																			
腹囲90cm以上の者																			
(再)有所見の重複状況	腹囲のみ																		
	予備群	●																	
	該当者	●	●	●	●	●	●	●	●	●	●	●	●	●	●	●	●	●	●
	メタボ予備群	●	●	●	●	●	●	●	●	●	●	●	●	●	●	●	●	●	●
	メタボ該当者	●	●	●	●	●	●	●	●	●	●	●	●	●	●	●	●	●	●

注)割合①の分母は健診受診者、割合②の分母は腹囲85cm以上または90cm以上

様式6-8

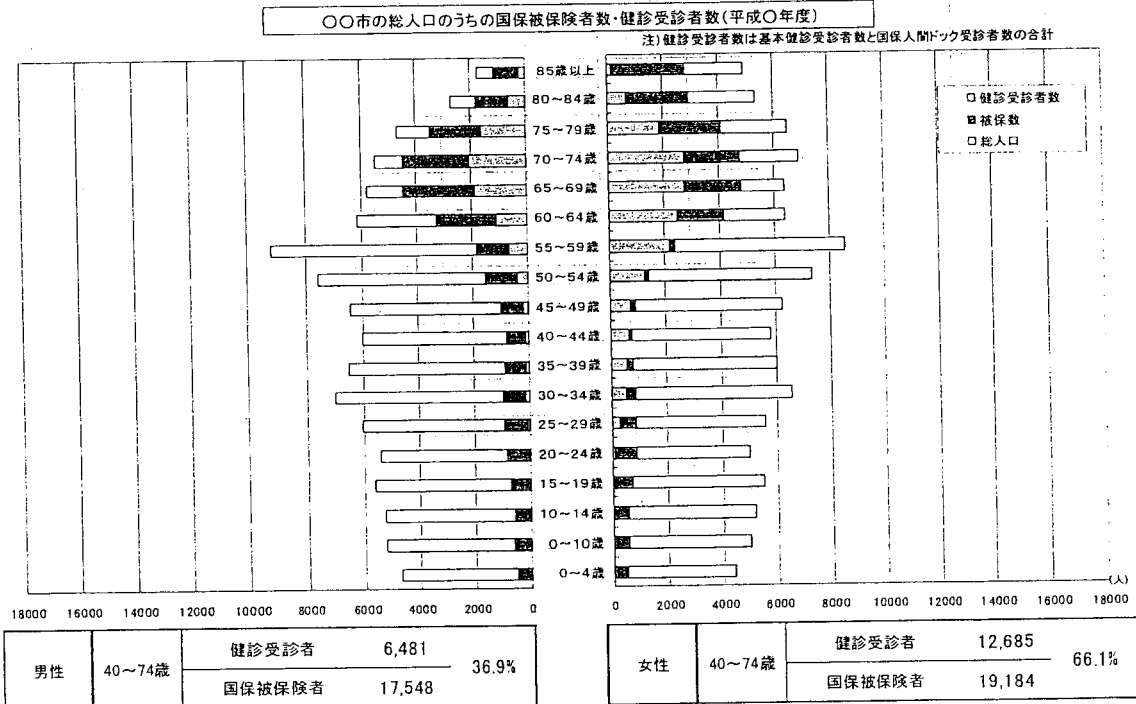
様式6-7 健診受診状況～被保険者数及び健診受診者のピラミッド



様式6-7

標準的な健診・保健指導プログラム(暫定版)

様式6-9 健診受診状況～被保険者数及び健診受診者のピラミッド

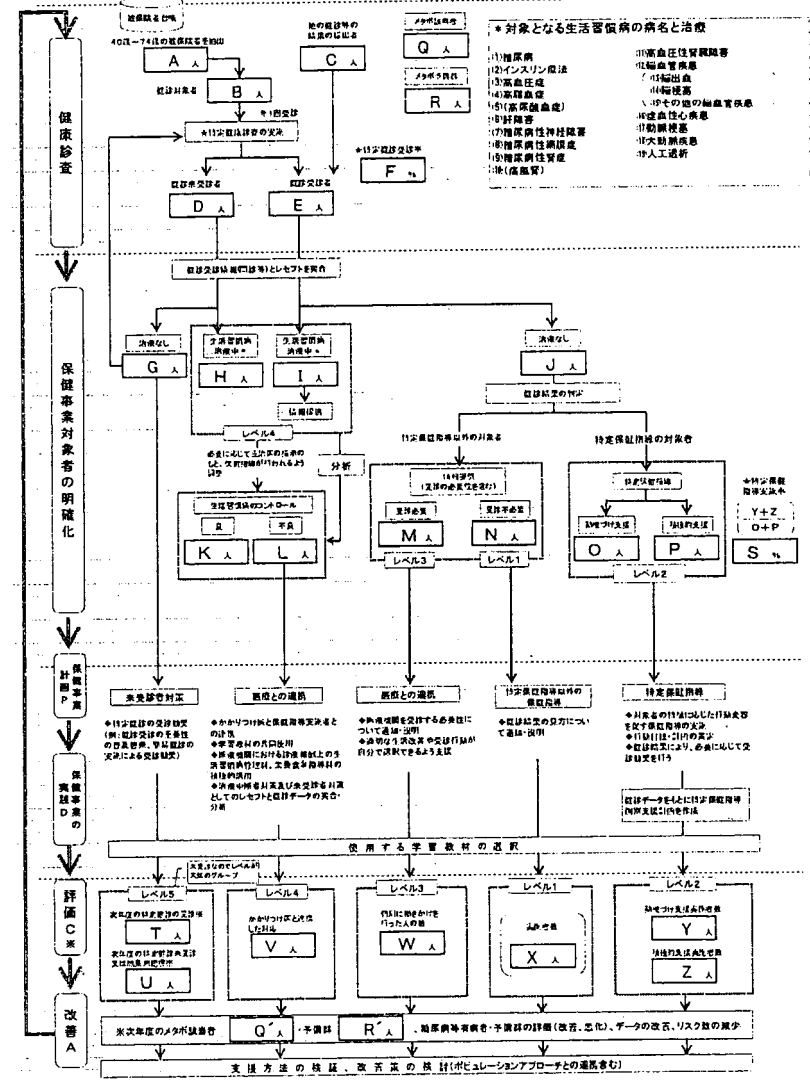


様式6-9

修正案

糖尿病等生活習慣病予防のための健診・保健指導  
健診から保健指導実施へのフローチャート

様式6-10







様式7-1 健診・保健指導実施結果報告のイメージ(医療保険者→都道府県・国)

40歳代

男性 ※性別、各年代(40代、50代、～70代)毎に作成

	今年度	昨年度	増減	備考
健診対象者数(40-74歳) A				
健診受診者数(人) B				
健診受診率(%) B/A				
内臓脂肪症候群該当者数(人) C				
内臓脂肪症候群該当者割合(%) C/B				
内臓脂肪症候群予備群者数(人)D				
内臓脂肪症候群予備群者割合(%)D/B				
腹囲基準値以上(男性 $\geq 85$ cm、女性 $\geq 90$ cm)の者の数(人)E				
腹囲基準値以上(男性 $\geq 85$ cm、女性 $\geq 90$ cm)の者の割合(%)E/B				
血糖基準値(境界域 空腹時 $100 \leq < 126$ mg/d、随時 $140 \leq < 180$ mg/d)の者の数(人) F				
血糖基準値(境界域 空腹時 $100 \leq < 126$ mg/d、随時 $140 \leq < 180$ mg/d)の者の割合(%)F/B				
血糖基準値(糖尿病域 空腹時 $\geq 126$ mg/d、随時 $\geq 180$ mg/d)の者の数(人)G				
血糖基準値(糖尿病域 空腹時 $\geq 126$ mg/d、随時 $\geq 180$ mg/d)の者の割合(%)G/B				
HbA1c基準値(境界域 $5.5 \leq < 6.1\%$ )の者の数(人)H				
HbA1c基準値(境界域 $5.5 \leq < 6.1\%$ )の者の割合(%) H/B				
HbA1c基準値(糖尿病域 $\geq 6.1\%$ )以上の者の数(人) I				
HbA1c基準値(糖尿病域 $\geq 6.1\%$ )以上の者の割合(%)I/B				
中性脂肪基準値( $\geq 150$ mg/d)の者の数(人)J				
中性脂肪基準値( $\geq 150$ mg/d)の者の割合(%)J/B				
HDLコレステロール基準値( $< 40$ mg/d)未満の者の数(人)K				
HDLコレステロール基準値( $< 40$ mg/d)未満の者の割合(%)K/B				
LDLコレステロール基準値( $\geq 120$ mg/d)以上の者の数(人)L				
LDLコレステロール基準値( $\geq 120$ mg/d)以上の者の割合(%)L/B				
正常高値血圧(収縮期血圧 $130 \leq < 140$ mmHg または 拡張期血圧 $85 \leq < 90$ mmHg)の者の数(人)M				
正常高値血圧(収縮期血圧 $130 \leq < 140$ mmHg または 拡張期血圧 $85 \leq < 90$ mmHg)の者の割合(%)M/B				
高血圧(収縮期血圧 $\geq 140$ mmHg または 拡張期血圧 $\geq 90$ mmHg)の者の数(人) N				
高血圧(収縮期血圧 $\geq 140$ mmHg または 拡張期血圧 $\geq 90$ mmHg)の者の割合(%)N/B				
保健指導対象者(積極的支援レベルに該当する人)(人)P				
積極的支援対象に該当する者の割合(%)P/B				
保健指導受診者(積極的支援)の数(人)Q				
保健指導受診者(積極的支援)の割合(%)Q/P				
保健指導対象者(動機づけ支援)(人)R				
動機づけ支援対象に該当する者の割合(%)R/B				
保健指導受診者(動機づけ支援)の数(人)S				
保健指導受診者(動機づけ支援)の割合(%)S/R				
保健指導受診者(小計)の数(人) Q+S				
保健指導受診者数(小計)の割合(%) (Q+S) / (P+R)				

※健診対象者数は毎年6月1日を基準とする。  
 ※有所見割合(%)の分母は全て、健診受診者数。  
 ※本報告イメージは、様式7-2の電子データを用いて、自動的に計算可能。

様式7-2 健診データ・レセプト突合データファイル

1. 保険者コード  (既存の8桁のコード)

2. 健診・保健指導対象者数、受診者数(提出都道府県内在住者、毎年6月1日を基準とする)

	40歳代	50歳代	60歳代	70歳代
男性	受診者数/対象者数	受診者数/対象者数	受診者数/対象者数	受診者数/対象者数
女性	受診者数/対象者数	受診者数/対象者数	受診者数/対象者数	受診者数/対象者数

3. 健診・保健指導等情報(個人識別情報のない連結可能な匿名化情報)

整理番号	今年度			昨年度	一昨年度	...	...
	< 健診情報 >	< 保健指導情報 >	< 1年間のレセプト合計情報 >	< >	< >	...	...
1(1人目)	<input type="text" value="様式7-3 参照"/>	<input type="text" value="様式7-4 参照"/>	<input type="text" value="様式7-5 参照"/>	今年度情報と同じ様式で、「健診情報」「保健指導情報」「1年間のレセプト合計情報」が入る。			
2(2人目)							
3(3人目)							
.							

- ※「整理番号」は、データ整理のため、医療保険者により、提出の際に、便宜につけられるもの(単純な順番でよい)。
- ※情報は前年度の年度末レセプト情報も整理した上で翌年度(6、7月頃)に都道府県に毎年報告する。
- ※健診受診者の所在地(都道府県別)は縦子の標準様式より確認でき、医療保険者において都道府県毎にソートし、提出する。
- ※医療保険者の異動があった場合は、以前の医療保険者における情報を、保険者間で、引き継ぐ必要がある。

様式7-2

(削除)

標準的な健診・保健指導プログラム(暫定版)

修正案

様式7-3 健診情報

電子の標準様式イメージ（案）〔健診部分抜粋〕

番号	種別 区分1	区分2 (J-CIC10)	検査名	アール			アール			検査方法	備考
				アール	アール	アール	アール	アール	アール		
1	○		アール検査(前)								
2	○		アール検査(後)								
3	○		アール検査(前)								
4	○		アール検査(後)								
5	○		アール検査(前)								
6	○		アール検査(後)								
7	○		アール検査(前)								
8	○		アール検査(後)								
9	○		アール検査(前)								
10	○		アール検査(後)								
11	○		アール検査(前)								
12	○		アール検査(後)								
13	○		アール検査(前)								
14	○		アール検査(後)								
15	○		アール検査(前)								
16	○		アール検査(後)								
17	○		アール検査(前)								
18	○		アール検査(後)								
19	○		アール検査(前)								
20	○		アール検査(後)								
21	○		アール検査(前)								
22	○		アール検査(後)								
23	○		アール検査(前)								
24	○		アール検査(後)								
25	○		アール検査(前)								
26	○		アール検査(後)								
27	○		アール検査(前)								
28	○		アール検査(後)								
29	○		アール検査(前)								
30	○		アール検査(後)								
31	○		アール検査(前)								
32	○		アール検査(後)								
33	○		アール検査(前)								
34	○		アール検査(後)								
35	○		アール検査(前)								
36	○		アール検査(後)								
37	○		アール検査(前)								
38	○		アール検査(後)								
39	○		アール検査(前)								
40	○		アール検査(後)								
41	○		アール検査(前)								
42	○		アール検査(後)								
43	○		アール検査(前)								
44	○		アール検査(後)								
45	○		アール検査(前)								
46	○		アール検査(後)								
47	○		アール検査(前)								
48	○		アール検査(後)								
49	○		アール検査(前)								
50	○		アール検査(後)								
51	○		アール検査(前)								
52	○		アール検査(後)								
53	○		アール検査(前)								
54	○		アール検査(後)								
55	○		アール検査(前)								
56	○		アール検査(後)								
57	○		アール検査(前)								
58	○		アール検査(後)								
59	○		アール検査(前)								
60	○		アール検査(後)								
61	○		アール検査(前)								
62	○		アール検査(後)								
63	○		アール検査(前)								
64	○		アール検査(後)								
65	○		アール検査(前)								
66	○		アール検査(後)								
67	○		アール検査(前)								
68	○		アール検査(後)								
69	○		アール検査(前)								
70	○		アール検査(後)								
71	○		アール検査(前)								
72	○		アール検査(後)								
73	○		アール検査(前)								
74	○		アール検査(後)								
75	○		アール検査(前)								
76	○		アール検査(後)								
77	○		アール検査(前)								
78	○		アール検査(後)								
79	○		アール検査(前)								
80	○		アール検査(後)								
81	○		アール検査(前)								
82	○		アール検査(後)								
83	○		アール検査(前)								
84	○		アール検査(後)								
85	○		アール検査(前)								
86	○		アール検査(後)								
87	○		アール検査(前)								
88	○		アール検査(後)								
89	○		アール検査(前)								
90	○		アール検査(後)								
91	○		アール検査(前)								
92	○		アール検査(後)								
93	○		アール検査(前)								
94	○		アール検査(後)								
95	○		アール検査(前)								
96	○		アール検査(後)								
97	○		アール検査(前)								
98	○		アール検査(後)								
99	○		アール検査(前)								
100	○		アール検査(後)								
101	○		アール検査(前)								
102	○		アール検査(後)								
103	○		アール検査(前)								
104	○		アール検査(後)								
105	○		アール検査(前)								
106	○		アール検査(後)								
107	○		アール検査(前)								
108	○		アール検査(後)								
109	○		アール検査(前)								
110	○		アール検査(後)								
111	○		アール検査(前)								
112	○		アール検査(後)								
113	○		アール検査(前)								
114	○		アール検査(後)								
115	○		アール検査(前)								
116	○		アール検査(後)								
117	○		アール検査(前)								
118	○		アール検査(後)								

【備考】  
 ※1 検査：○-検査実施、□-検査の所見に2桁以上の異常を示す結果、※1-14は検査結果の記載欄  
 ※2 アール検査は、上掲の検査結果を、検査結果の項目ごとの結果に2桁以上の異常を示す結果を示す。  
 ※3 検査結果の項目ごとの結果に2桁以上の異常を示す結果を示す。2桁以上の異常を示す結果を示す。  
 ※4 検査結果の項目ごとの結果に2桁以上の異常を示す結果を示す。2桁以上の異常を示す結果を示す。  
 ※5 2桁以上の異常を示す結果を示す。2桁以上の異常を示す結果を示す。2桁以上の異常を示す結果を示す。