

第17回がん検診に関する検討会	
-----------------	--

平成19年9月10日	資料4
------------	-----

資料4：肺がん検診に関するその他の論点について

肺がん検診に関する論点

- 肺がん検診の対象となる年齢について
- 肺がん検診の受診間隔について
- エックス線暴露など、検診受診者に対する不利益が大きな検査やコストの高い検査を対策型検診に位置づける際の考え方について

参 考 资 料

がん検診（市町村事業）について

1 老人保健事業におけるがん検診の経緯

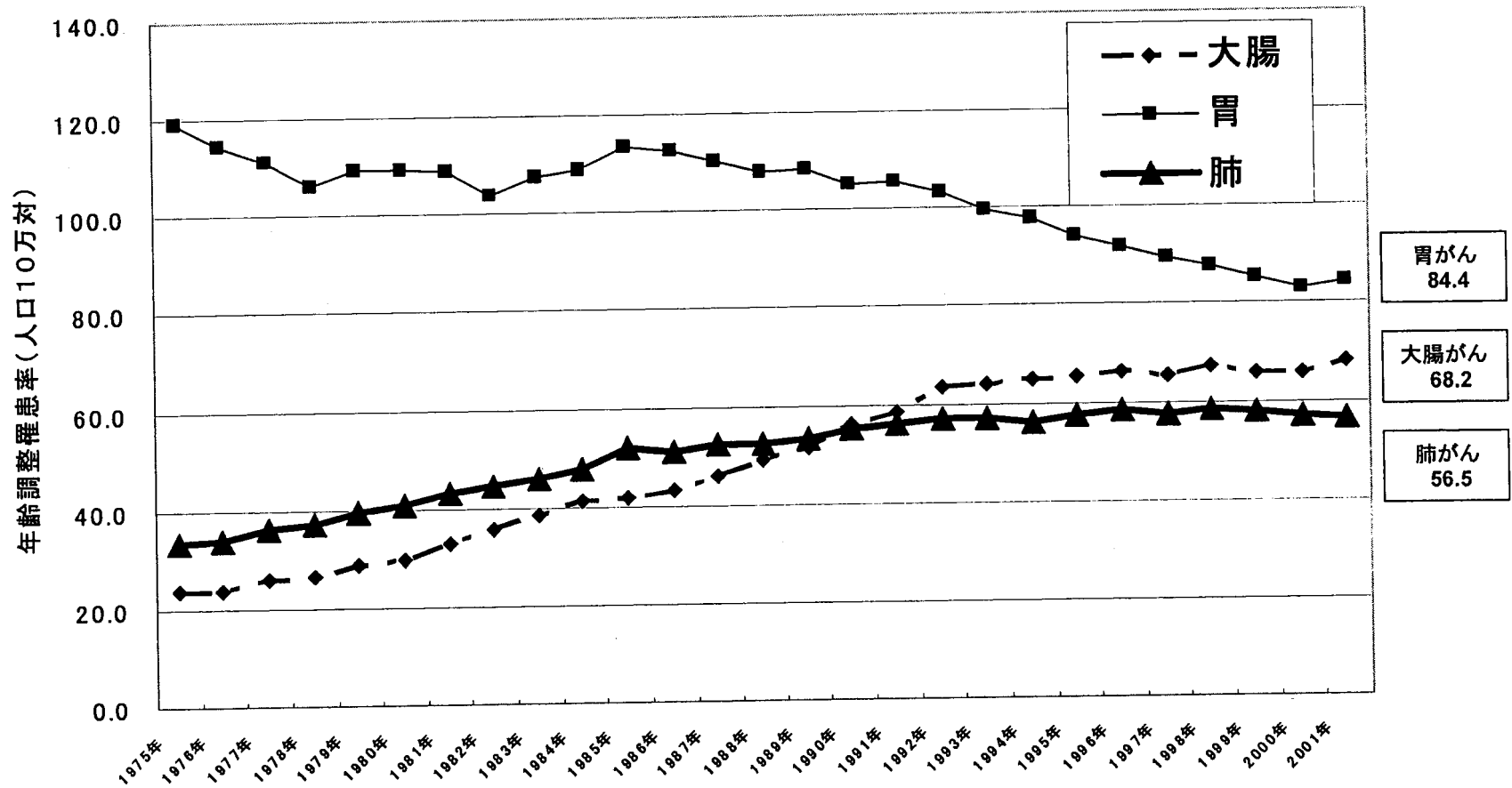
年 度	内 容
昭和57年度	健康診査に胃・子宮がん検診導入（第1次計画）
昭和62年度	子宮体部・肺・乳がん検診追加（第2次計画）
平成4年度	大腸がん検診追加（第3次計画）
平成10年度	がん検診、がん関係健康教育にかかる経費等の一般財源化

2 がん検診の概要

がん予防重点健康教育及びがん検診実施のための指針（平成10年3月老人保健課長通知）に基づき実施されているもの

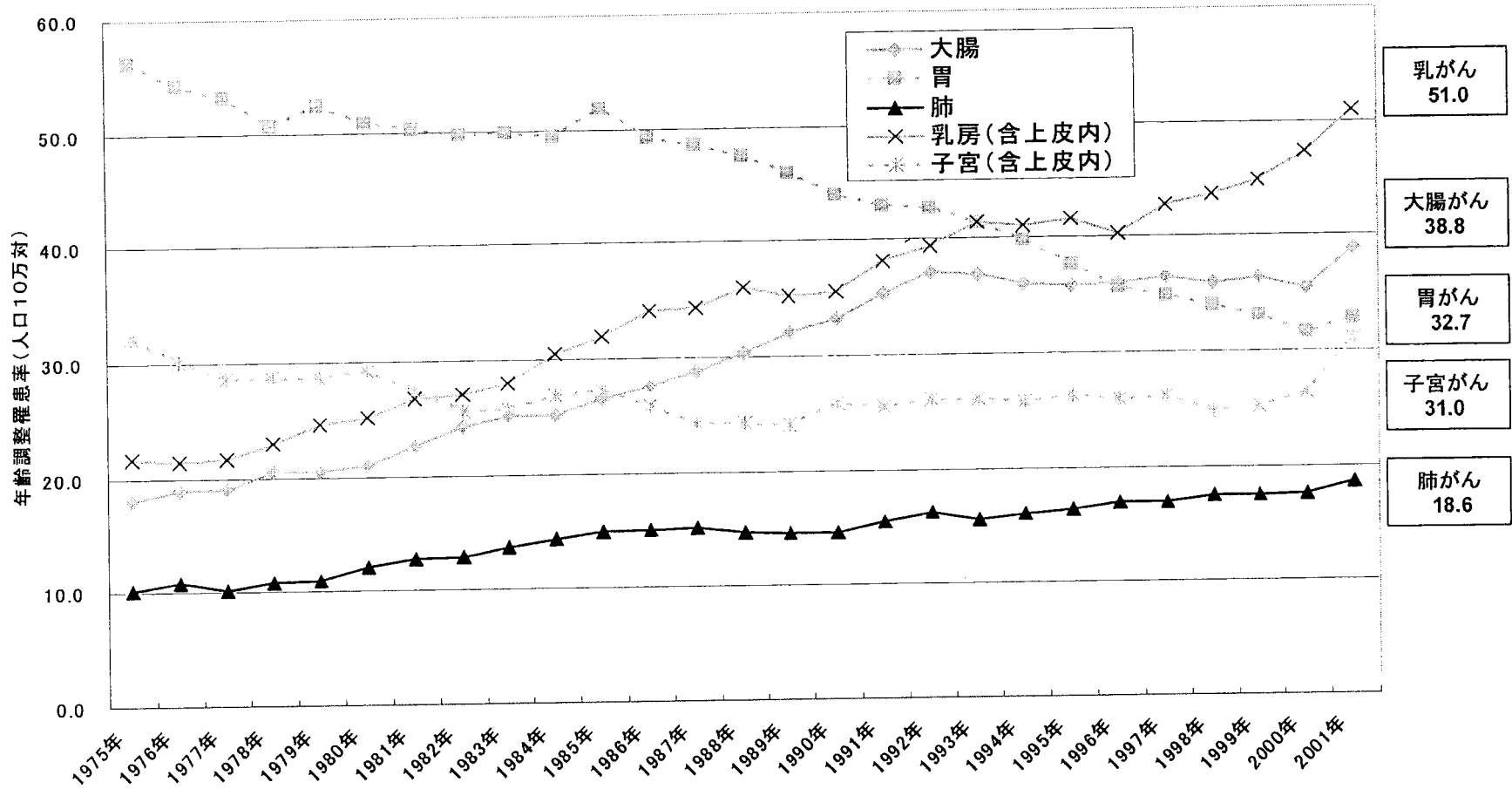
種 類	検 査 項 目	対 象 者	受 診 間 隔
胃がん検診	問診、胃部エックス線検査	40歳以上	年1回
子宮がん検診	問診、視診、子宮頸部の細胞診及び内診（有症状者は、まず医療機関の受診を勧奨。なお、希望する場合には子宮頸部の細胞診に引き続き子宮体部の細胞診を実施。）	20歳以上 （平成15年度までは30歳以上）	2年に1回 （平成15年度までは年1回）
肺がん検診	問診、胸部エックス線検査、喀痰細胞診	40歳以上	年1回
乳がん検診	問診、視診、触診、乳房エックス線検査（マンモグラフィ）	40歳以上 （平成15年度までは50歳以上）	2年に1回 （平成15年度までは年1回）
大腸がん検診	問診、便潜血検査	40歳以上	年1回

肺がん罹患率の推移(男性)



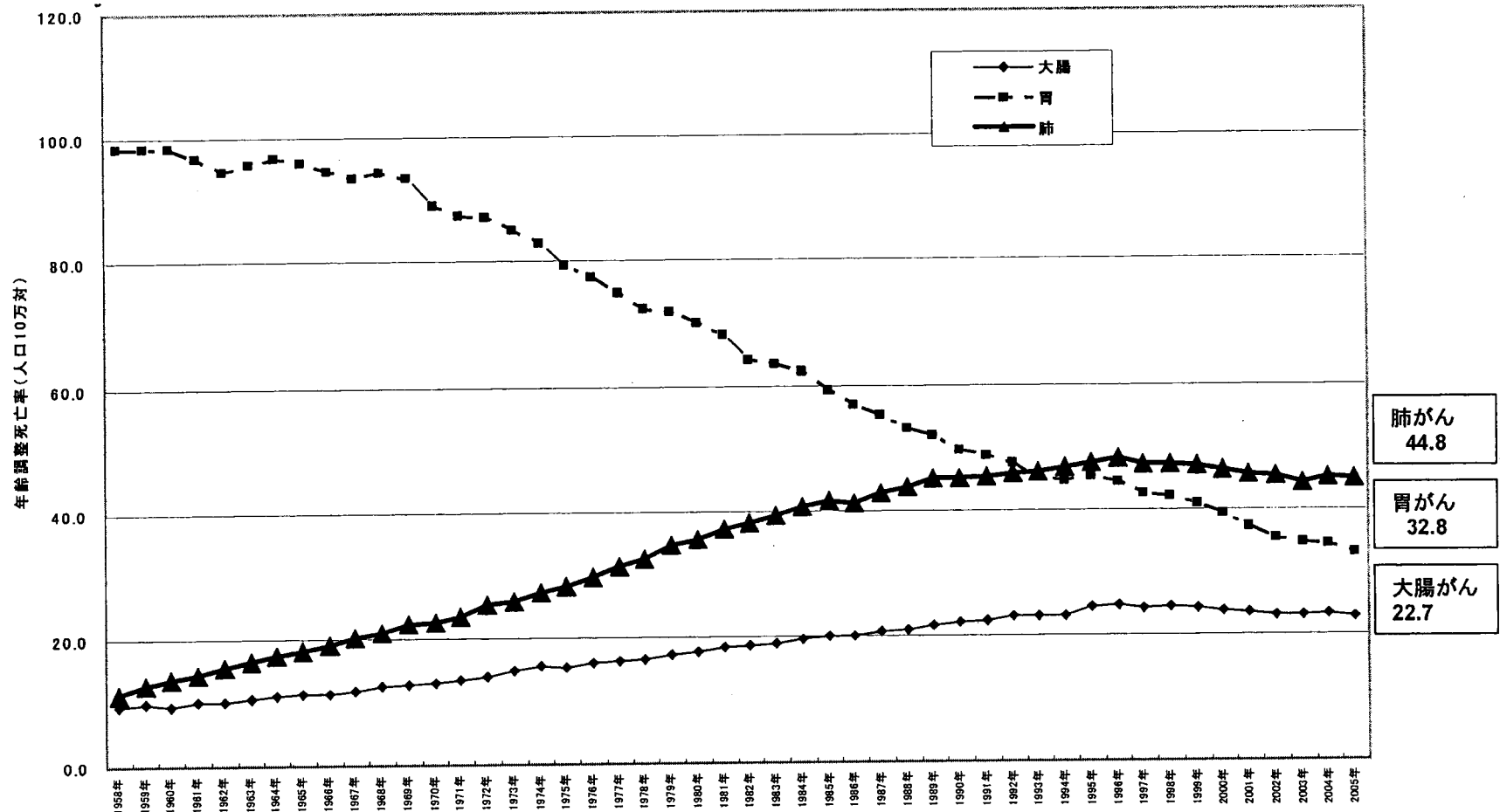
出典: 年齢調整罹患率推移(昭和60年モデル人口使用): 厚生労働省がん研究助成金「地域がん登録」研究班全国推計値(1975年~2001年)

肺がん罹患率の推移(女性)



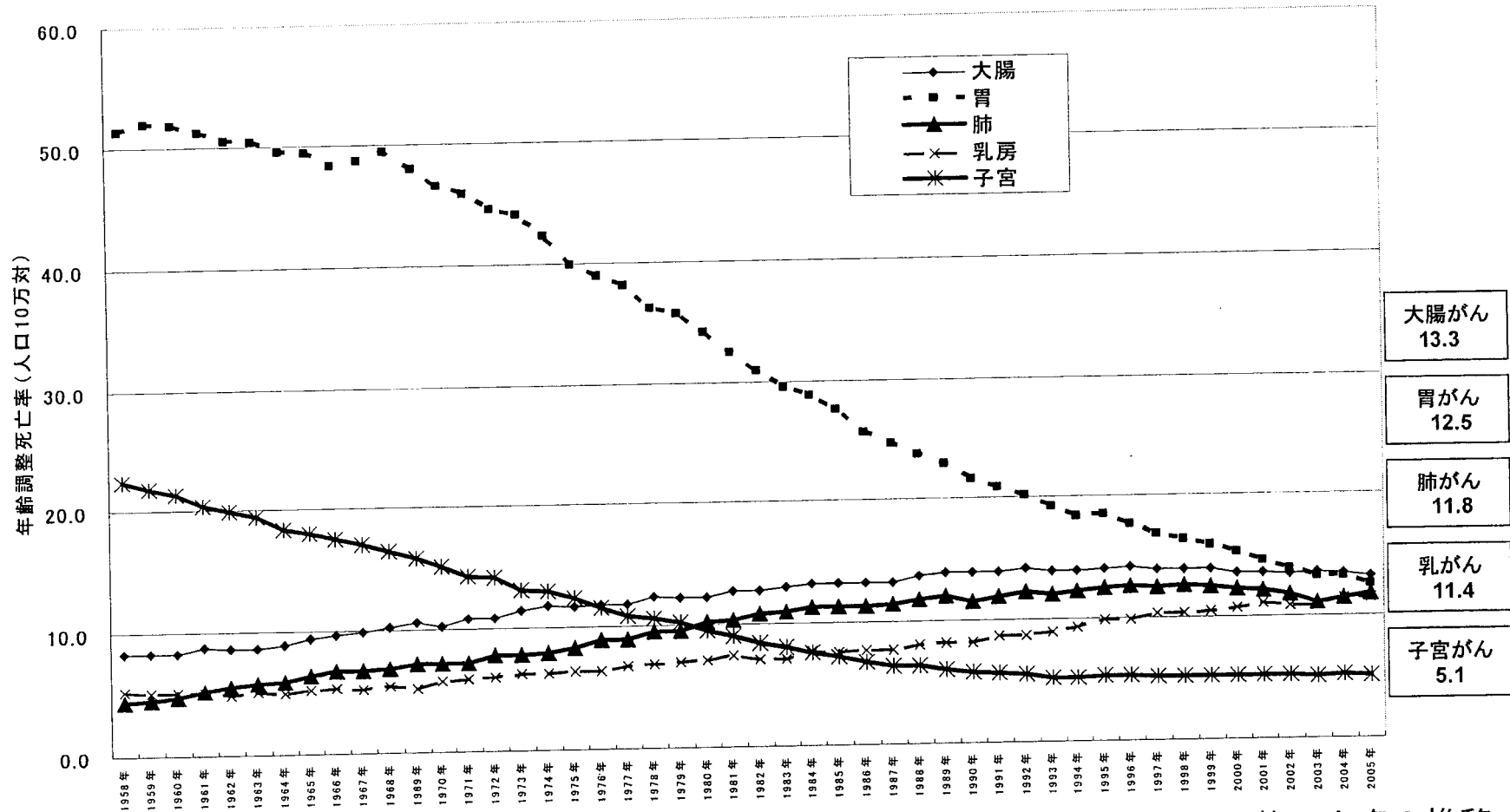
出典: 年齢調整罹患率推移(昭和60年モデル人口使用): 厚生労働省がん研究助成金
「地域 がん登録」研究班全国推計値(1975年~2001年)

肺がん死亡率の推移(男性)



出典: 昭和60年のモデル人口による年齢調整死亡率の推移
(1958年~2005年): 性別・部位別: 人口動態統計

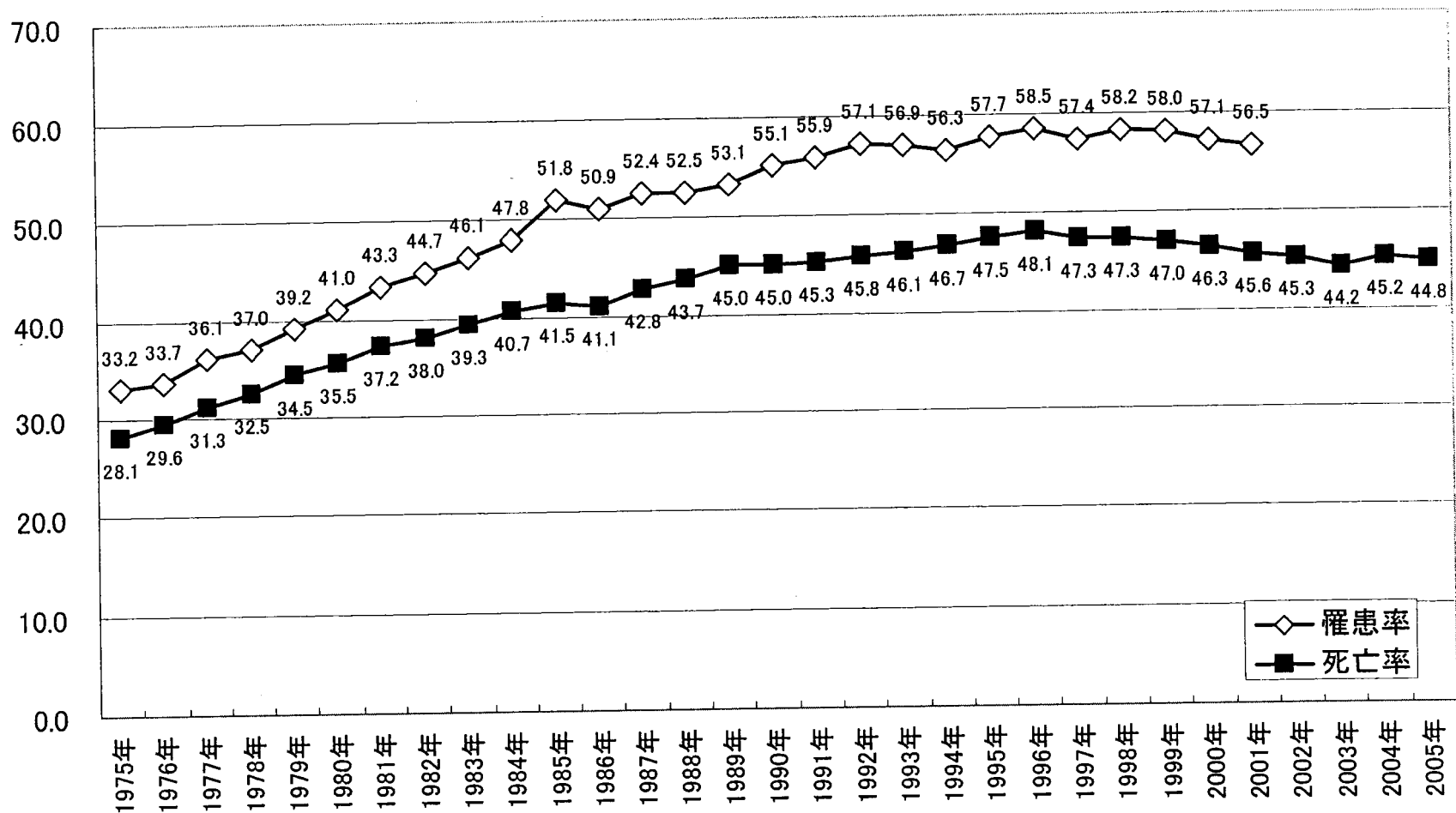
肺がん死亡率の推移(女性)



出典: 昭和60年のモデル人口による年齢調整死亡率の推移
(1958年～2005年): 性別・部位別: 人口動態統計

(対人口10万人)

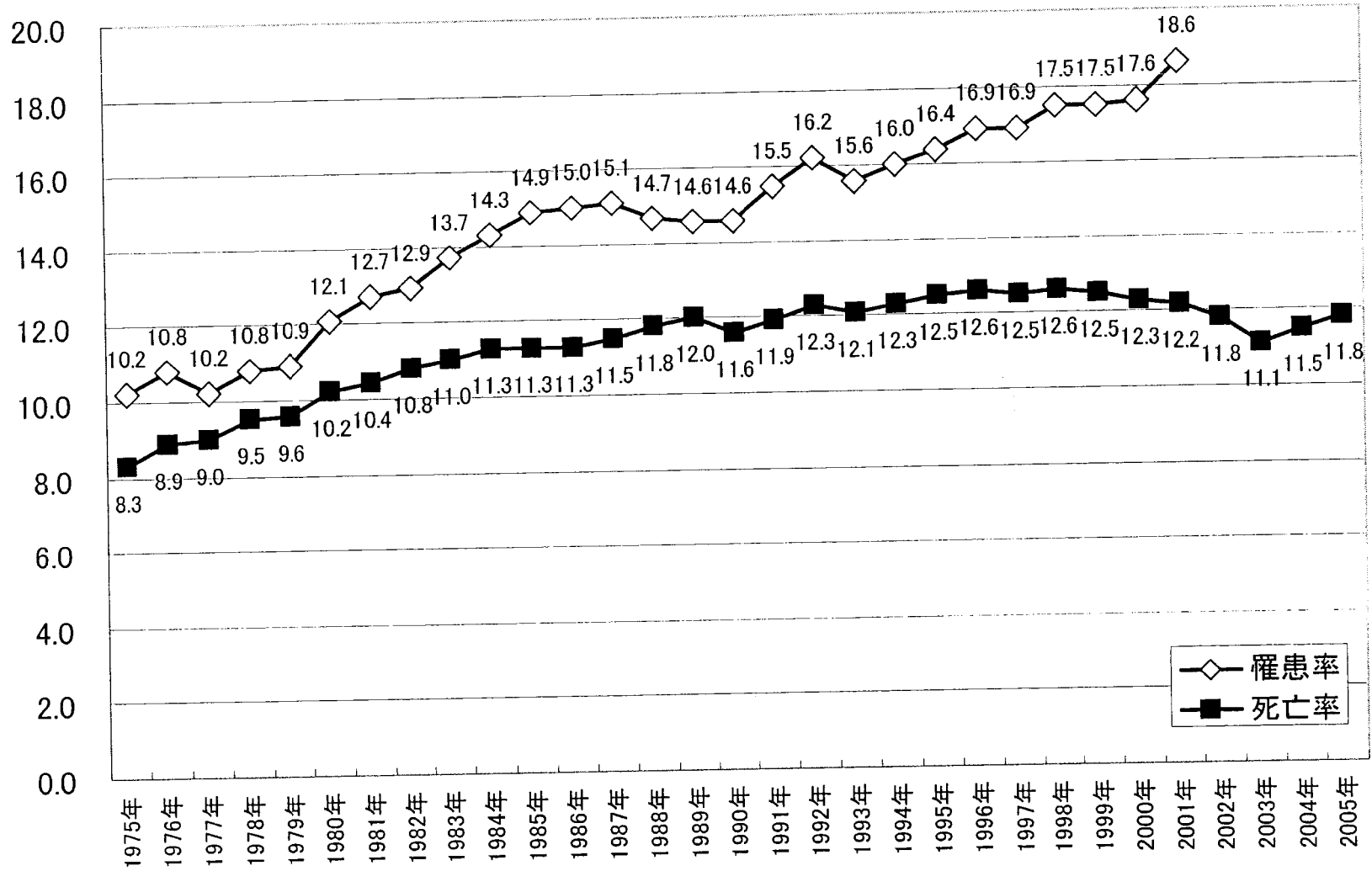
肺がんの罹患率と死亡率（男性）



出典：年齢調整罹患率推移(昭和60年モデル人口使用)：厚生労働省がん研究助成金「地域がん登録」研究班全国推計値(1975年～2001年)
人口動態統計(1975-2005年)

(対人口10万人)

肺がんの罹患率と死亡率（女性）

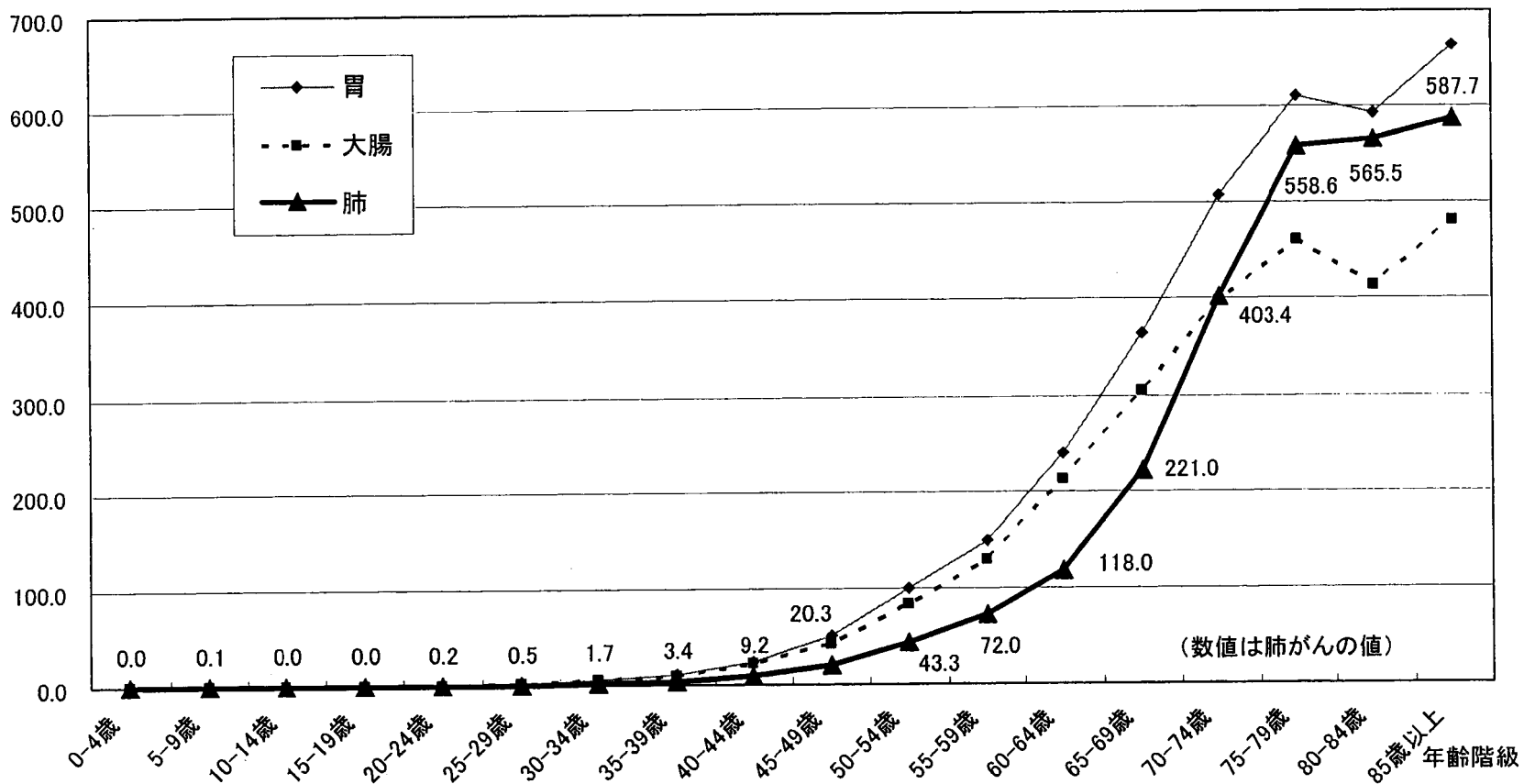


出典：年齢調整罹患率推移(昭和60年モデル人口使用)：厚生労働省がん研究助成金「地域がん登録」研究班全国推計値(1975年～2001年)
人口動態統計(1975-2005年)

部位別・年齢階級別がん罹患率(男性、2001年)

人口10万対(人)

10

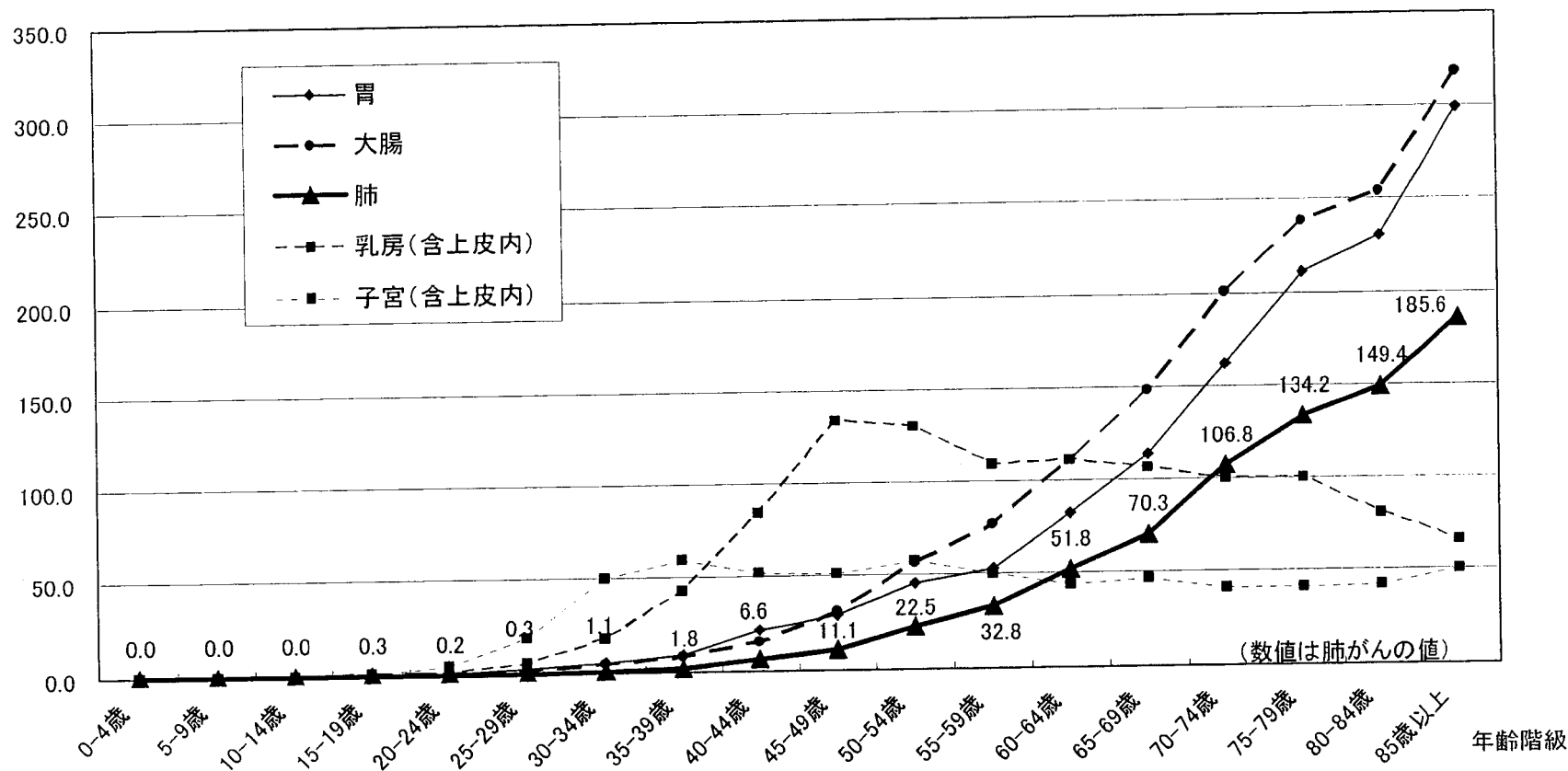


(数値は肺がんの値)

出典:厚生労働省がん研究助成金「地域がん登録」研究班の推計値

部位別・年齢階級別がん罹患率(女性、2001年)

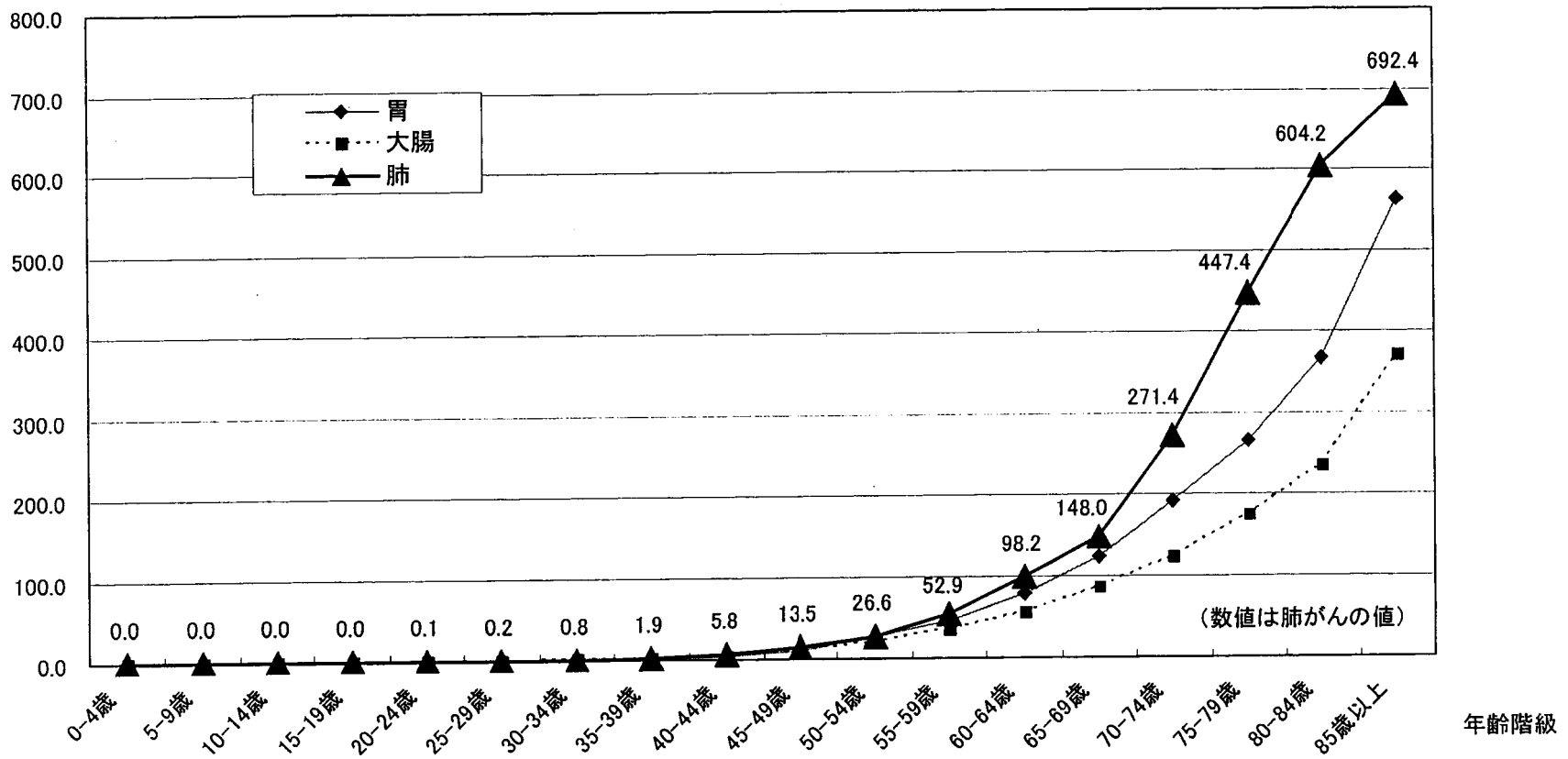
人口10万対(人)



出典: 厚生労働省がん研究助成金「地域がん登録」研究班の推計値

部位別・年齢階級別がん死亡率(男性、2005年)

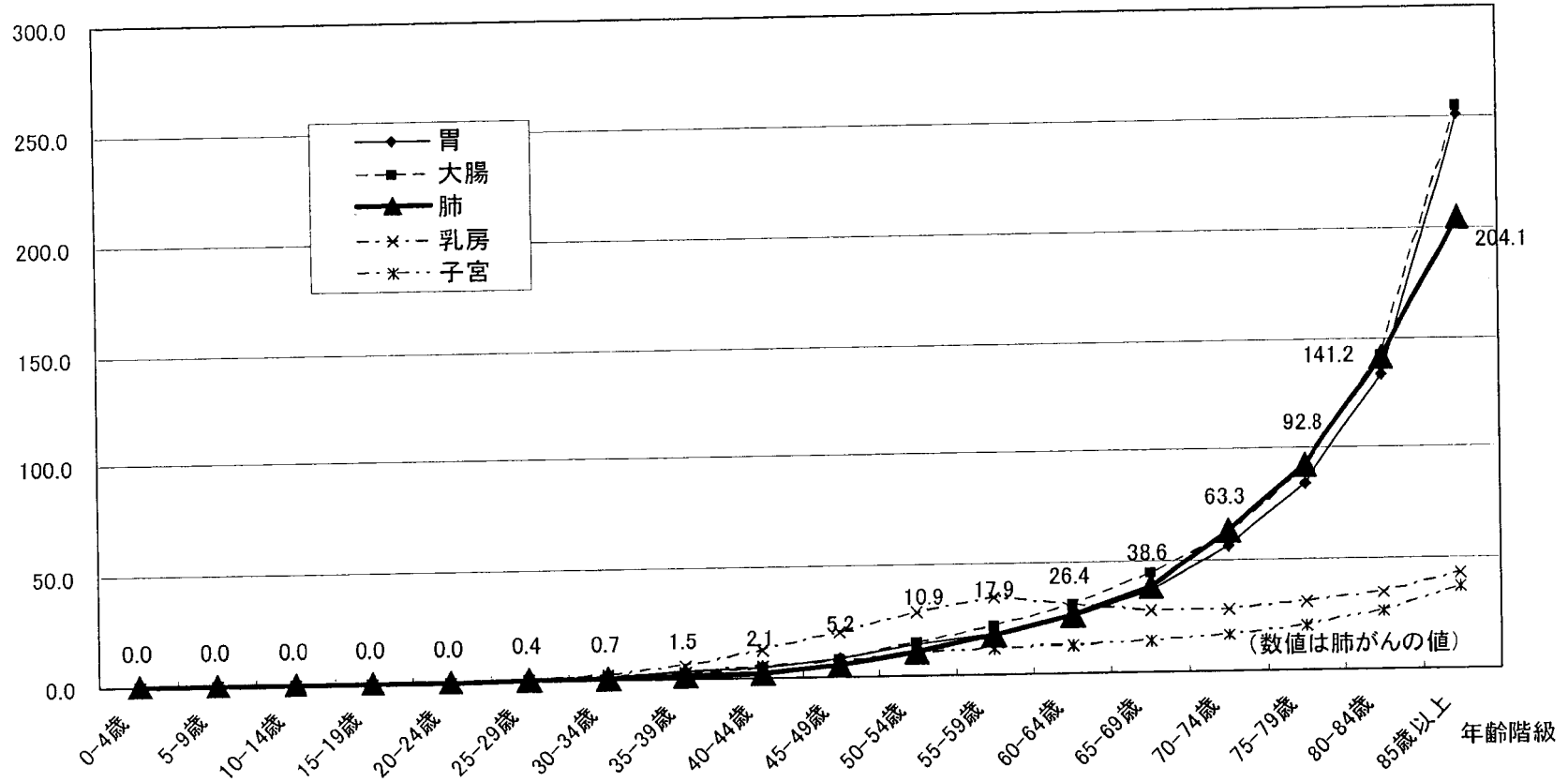
人口10万対(人)



出典: 人口動態統計

部位別・年齢階級別がん死亡率(女性、2005年)

人口10万対(人)



出典:人口動態統計

肺がんの年齢階級別罹患率の推移(男性)

単位:人口10万対人

性別	診断年	粗率	0-4歳	5-9歳	10-14歳	15-19歳	20-24歳	25-29歳	30-34歳	35-39歳
男性	1975	23.1	0.2	0.2	0.2	0.5	0.4	0.6	0.8	2.6
	1980	31.2	0.0	0.2	0.0	0.1	0.2	0.4	1.0	3.3
	1985	44.6	0.0	0.0	0.0	0.0	0.2	0.3	1.5	4.7
	1990	54.7	0.0	0.0	0.0	0.0	0.2	0.3	1.8	4.7
	1995	66.3	0.0	0.0	0.1	0.1	0.4	0.4	1.4	4.9
	2000	77.6	0.0	0.0	0.0	0.0	0.2	0.5	1.6	3.7
	2001	79.4	0.0	0.1	0.0	0.0	0.2	0.5	1.7	3.4

性別	診断年	40-44歳	45-49歳	50-54歳	55-59歳	60-64歳	65-69歳	70-74歳	75-79歳	80-84歳	85歳以上
男性	1975	6.0	17.6	26.0	46.5	94.3	158.5	239.5	270.4	240.8	212.0
	1980	4.4	13.8	35.6	62.2	104.4	193.6	282.4	353.7	391.7	243.7
	1985	6.9	13.2	34.8	82.2	141.1	229.3	361.3	455.0	482.1	409.0
	1990	9.5	16.6	30.4	74.1	150.2	257.4	363.4	478.4	550.1	526.8
	1995	10.5	17.5	34.2	59.6	136.0	264.0	400.9	521.6	612.4	633.1
	2000	10.3	19.3	39.0	70.7	119.9	225.4	401.2	535.8	634.9	657.9
	2001	9.2	20.3	43.3	72.0	118.0	221.0	403.4	558.6	565.5	587.7

出典:年齢調整罹患率推移(昭和60年モデル人口使用):厚生労働省がん研究助成金「地域がん登録」研究班全国推計値(1975年~2001年)

肺がんの年齢階級別罹患率の推移(女性)

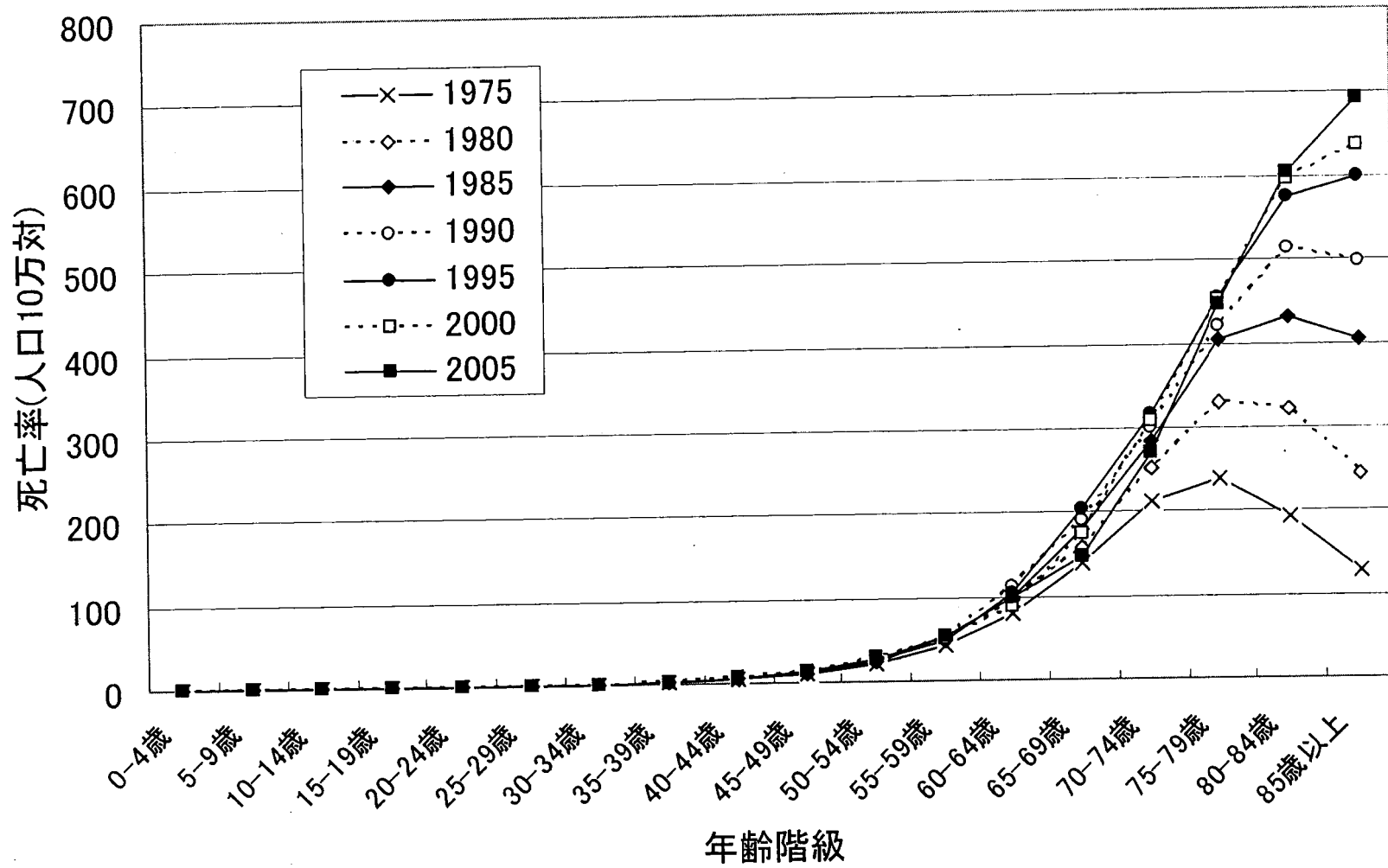
単位:人口10万対人

性別	診断年	粗率	0-4歳	5-9歳	10-14歳	15-19歳	20-24歳	25-29歳	30-34歳	35-39歳
女性	1975	8.7	0.3	0.2	0.2	0.3	0.4	0.3	0.8	2.5
	1980	11.7	0.0	0.0	0.0	0.0	0.0	0.9	0.8	1.7
	1985	16.6	0.0	0.0	0.0	0.0	0.0	0.4	1.4	2.6
	1990	18.9	0.0	0.0	0.1	0.1	0.1	0.7	1.2	2.1
	1995	24.7	0.2	0.0	0.0	0.0	0.2	0.4	1.1	2.4
	2000	30.4	0.0	0.0	0.0	0.2	0.2	0.2	0.9	2.3
	2001	32.6	0.0	0.0	0.0	0.3	0.2	0.3	1.1	1.8

性別	診断年	40-44歳	45-49歳	50-54歳	55-59歳	60-64歳	65-69歳	70-74歳	75-79歳	80-84歳	85歳以上
女性	1975	4.5	6.1	11.0	17.6	27.5	41.1	58.8	78.9	81.6	45.5
	1980	4.5	8.8	10.1	18.6	36.9	53.5	78.1	79.1	92.3	88.7
	1985	6.4	9.3	13.1	22.8	35.8	60.3	94.1	116.5	135.4	114.7
	1990	4.5	9.3	14.0	22.6	34.5	57.8	86.9	115.9	140.6	131.2
	1995	6.7	11.5	15.7	25.8	40.5	60.4	94.3	123.0	150.6	188.0
	2000	6.5	10.3	18.7	31.3	47.0	66.5	94.5	128.1	156.2	199.9
	2001	6.6	11.1	22.5	32.8	51.8	70.3	106.8	134.2	149.4	185.6

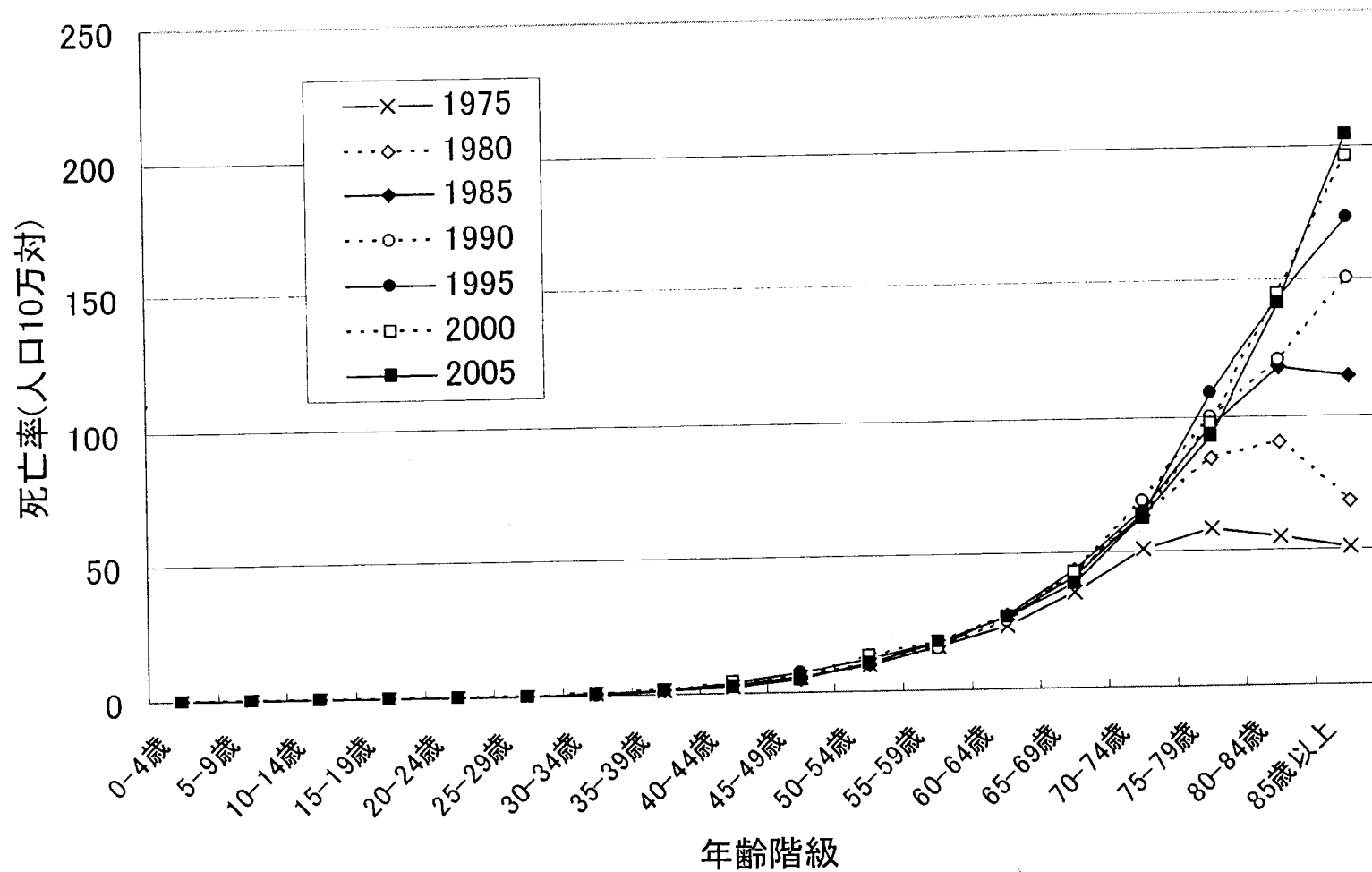
出典:年齢調整罹患率推移(昭和60年モデル人口使用):厚生労働省がん研究助成金「地域がん登録」研究班全国推計値(1975年~2001年)

肺がんの年齢階級別死亡率の推移(男性)



出典:人口動態統計(1975-2005年)

肺がんの年齢階級別死亡率の推移(女性)



出典:人口動態統計(1975-2005年)