

**参考資料5**

(照会先)  
 社会保険庁運営部  
 年金保険課国民年金事業室  
 室長補佐 杉山 昇 (内線 3661)  
 企画課数理調査室  
 室長補佐 鎌田真隆 (内線 3582)  
 電話(代表) 03-5253-1111

平成19年3月9日

**国民年金保険料の納付率について**

(平成19年1月末現在)

○現年度分(18年4月～18年12月分)の納付率は、64.5%

|                   | 納付月数<br>(4月分～12月分) | 納付対象月数<br>(4月分～12月分)    | 納付率                  |
|-------------------|--------------------|-------------------------|----------------------|
| 18年1月末            | 9,464万月            | 14,601万月                | 64.8%                |
| 19年1月末<br>(対前年同期) | 9,215万月<br>(△2.6%) | 14,276万月<br>(参考値 △2.2%) | 64.5%<br>(参考値 △0.3%) |

(注) 18年1月末は、納付対象月数から不適正免除等による影響値の算出が困難であり、修正を行っていないため、対前年同期比は参考値である。

○過年度分(16・17年度分)の納付率は、17年度末からそれぞれ1.7%、3.1%の伸び

|       | 16年度末現在 | 17年度末現在 | 18年11月末現在 | 12月末現在 | 19年1月末現在 | 17年度末現在→<br>19年1月末現在伸び |
|-------|---------|---------|-----------|--------|----------|------------------------|
| 16年度分 | 63.6%   | 66.3%   | 67.6%     | 67.7%  | 67.9%    | +1.7%                  |
| 17年度分 | —       | 67.1%   | 69.6%     | 70.0%  | 70.2%    | +3.1%                  |

(参考)

○ 現年度分の納付率の推移

|        | 5月末現在<br>(4月分) | 6月末現在<br>(4～5月分) | 7月末現在<br>(4～6月分) | 8月末現在<br>(4～7月分) | 9月末現在<br>(4～8月分) | 10月末現在<br>(4～9月分) |
|--------|----------------|------------------|------------------|------------------|------------------|-------------------|
| 17年度実績 | 53.5%          | 57.5%            | 59.5%            | 59.6%            | 60.5%            | 61.2%             |
| 18年度実績 |                |                  | 62.0%            | 61.5%            | 61.7%            | 62.4%             |

|        | 11月末現在<br>(4～10月分) | 12月末現在<br>(4～11月分) | 1月末現在<br>(4～12月分) | 2月末現在<br>(4～1月分) | 3月末現在<br>(4～2月分) | 4月末現在<br>(4月～3月分) |
|--------|--------------------|--------------------|-------------------|------------------|------------------|-------------------|
| 17年度実績 | 62.4%              | 64.5%              | 64.8%             | 65.6%            | 66.7%            | 67.1%             |
| 18年度実績 | 63.0%              | 64.2%              | 64.5%             | ...              | ...              | 74.5% (計画)        |

注) 平成18年5月末及び6月末現在は、不適正事案の影響のため、集計されていない。

- ・現年度分の納付率は、1月末納期限までの現年度分保険料を下記の定義により算出したもの。  
(18年12月分保険料であれば19年1月末納期限 → 2月末算出)

$$18年度分の納付率 = \frac{18年4月から19年1月末納期限までの納付月数（未経過の前納含まず）}{18年4月から19年1月末納期限までの納付対象月数}$$

- ・過年度分（16・17年度分）の納付率は、19年1月末までの過年度分保険料を下記の定義により算出したもの。

$$16年度分の納付率 = \frac{16年4月から19年1月末までの16年度分の納付月数}{19年1月末現在における16年度分の納付対象月数}$$

$$17年度分の納付率 = \frac{17年4月から19年1月末までの17年度分の納付月数}{19年1月末現在における17年度分の納付対象月数}$$

## 都道府県別納付状況(改善幅順)

平成19年1月末現在

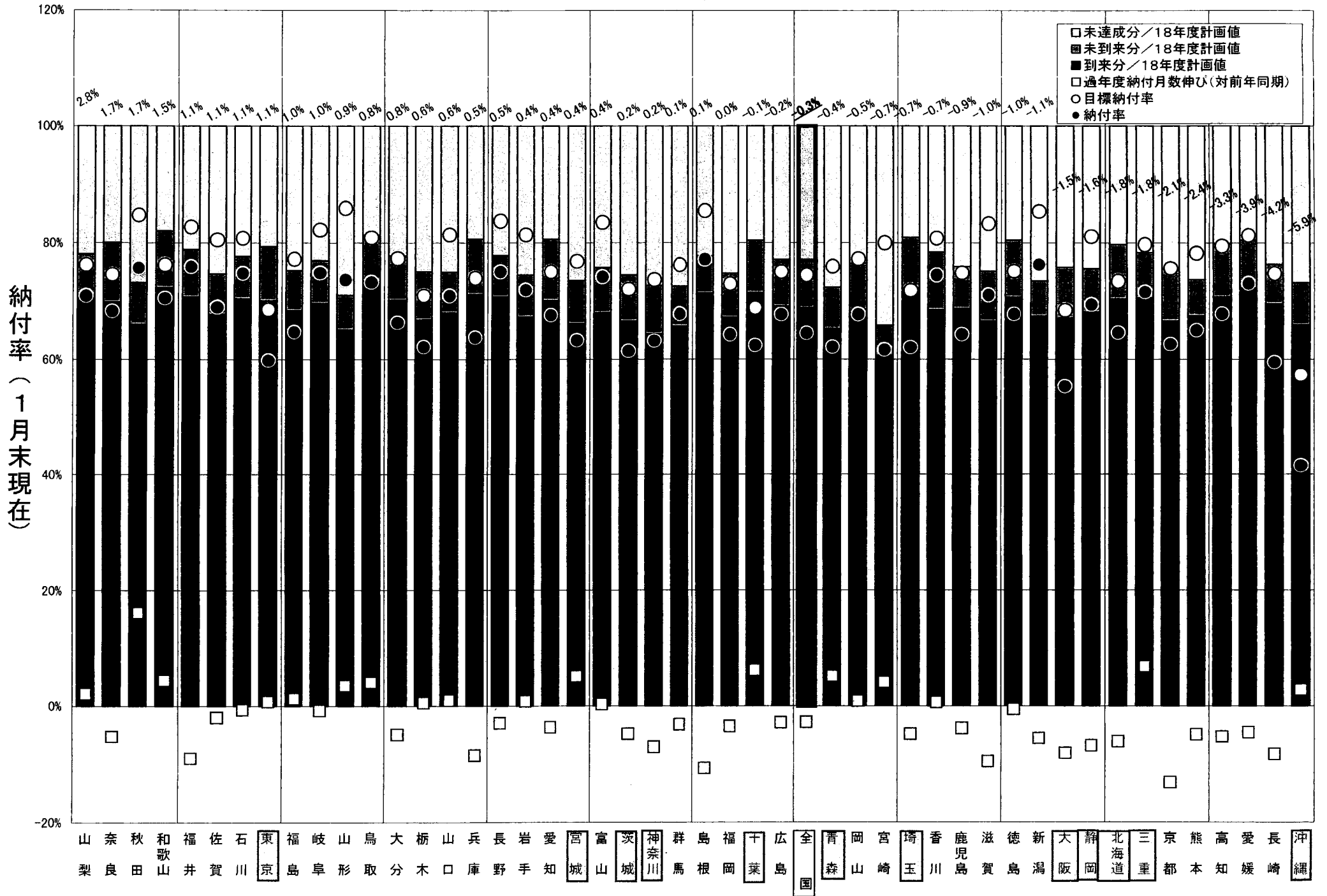
(単位:%)

| 都道府県 | 現年度分納付月数/18年度計画納付月数 |          | 過年度納付月数伸び(対前年同期) | 納付率   | 目標納付率 | 納付率伸び(対前年同期) | 順位 |
|------|---------------------|----------|------------------|-------|-------|--------------|----|
|      | (再掲)到来分             | (再掲)未到来分 |                  |       |       |              |    |
| 山梨   | 78.1                | 70.6     | 7.5              | 2.0   | 70.9  | 2.8          | 1  |
| 奈良   | 80.0                | 69.9     | 10.1             | -5.3  | 68.4  | 1.7          | 2  |
| 秋田   | 73.2                | 66.1     | 7.2              | 16.1  | 75.8  | 1.7          | 3  |
| 和歌山  | 82.0                | 72.4     | 9.6              | 4.4   | 70.6  | 1.5          | 4  |
| 福島   | 78.9                | 70.8     | 8.1              | -9.0  | 75.9  | 1.1          | 5  |
| 佐賀   | 74.7                | 67.8     | 6.9              | -2.1  | 69.0  | 1.1          | 6  |
| 石川   | 77.7                | 70.5     | 7.2              | -0.7  | 74.8  | 1.1          | 7  |
| 東京   | 79.3                | 70.2     | 9.1              | 0.7   | 59.8  | 1.1          | 8  |
| 福島   | 75.3                | 68.4     | 6.9              | 1.2   | 64.8  | 1.0          | 9  |
| 岐阜   | 77.0                | 69.7     | 7.3              | -0.8  | 74.9  | 1.0          | 10 |
| 山形   | 71.1                | 65.1     | 6.0              | 3.5   | 73.7  | 0.9          | 11 |
| 鳥取   | 81.3                | 73.4     | 7.9              | 4.0   | 73.3  | 0.8          | 12 |
| 大分   | 77.8                | 70.2     | 7.6              | -5.0  | 66.3  | 0.8          | 13 |
| 栃木   | 75.1                | 66.9     | 8.2              | 0.5   | 62.2  | 0.6          | 14 |
| 山    | 75.0                | 68.0     | 6.9              | 1.0   | 71.0  | 0.6          | 15 |
| 兵庫   | 80.6                | 71.2     | 9.5              | -8.6  | 63.8  | 0.5          | 16 |
| 長野   | 77.9                | 70.8     | 7.1              | -3.0  | 75.1  | 0.5          | 17 |
| 岩手   | 74.5                | 67.4     | 7.1              | 0.8   | 72.0  | 0.4          | 18 |
| 愛知   | 80.6                | 70.2     | 10.5             | -3.7  | 67.6  | 0.4          | 19 |
| 宮城   | 73.6                | 66.2     | 7.4              | 5.1   | 63.3  | 0.4          | 20 |
| 富山   | 75.8                | 68.1     | 7.7              | 0.3   | 74.2  | 0.4          | 21 |
| 茨城   | 74.5                | 66.6     | 7.9              | -4.9  | 61.4  | 0.2          | 22 |
| 神奈川  | 72.7                | 64.4     | 8.4              | -7.1  | 63.2  | 0.2          | 23 |
| 群馬   | 72.6                | 65.8     | 6.8              | -3.2  | 67.8  | 0.1          | 24 |
| 島根   | 77.8                | 71.4     | 6.4              | -10.7 | 77.3  | 0.1          | 25 |
| 福    | 74.8                | 67.3     | 7.5              | -3.5  | 64.3  | 0.0          | 26 |
| 千    | 80.4                | 71.5     | 8.9              | 6.2   | 62.4  | -0.1         | 27 |
| 広    | 77.2                | 69.2     | 8.1              | -2.9  | 67.7  | -0.2         | 28 |
| 全    | 77.0                | 69.7     | 7.3              | 2.3   | 64.9  | -0.4         | 29 |
| 青    | 72.4                | 65.4     | 7.0              | 5.1   | 62.2  | -0.4         | 29 |
| 森    | 72.4                | 65.4     | 7.0              | 5.1   | 62.2  | -0.4         | 29 |
| 岡    | 76.6                | 68.0     | 8.6              | 0.8   | 67.8  | -0.5         | 30 |
| 山    | 65.9                | 60.7     | 5.2              | 4.1   | 61.7  | -0.7         | 31 |
| 崎    | 80.9                | 71.7     | 9.2              | -4.9  | 62.1  | -0.7         | 32 |
| 埼    | 80.9                | 71.7     | 9.2              | -4.9  | 62.1  | -0.7         | 32 |
| 香    | 78.4                | 68.5     | 9.9              | 0.7   | 74.5  | -0.7         | 33 |
| 川    | 78.4                | 68.5     | 9.9              | 0.7   | 74.5  | -0.7         | 33 |
| 鹿    | 76.0                | 68.8     | 7.2              | -3.8  | 64.3  | -0.9         | 34 |
| 児    | 76.0                | 68.8     | 7.2              | -3.8  | 64.3  | -0.9         | 34 |
| 島    | 76.0                | 68.8     | 7.2              | -3.8  | 64.3  | -0.9         | 34 |
| 滋    | 75.2                | 66.6     | 8.6              | -9.5  | 71.1  | -1.0         | 35 |
| 賀    | 75.2                | 66.6     | 8.6              | -9.5  | 71.1  | -1.0         | 35 |
| 徳    | 80.5                | 70.7     | 9.7              | -0.5  | 67.8  | -1.0         | 36 |
| 島    | 80.5                | 70.7     | 9.7              | -0.5  | 67.8  | -1.0         | 36 |
| 新    | 73.5                | 67.5     | 6.0              | -5.6  | 76.3  | -1.1         | 37 |
| 潟    | 73.5                | 67.5     | 6.0              | -5.6  | 76.3  | -1.1         | 37 |
| 大    | 75.9                | 67.2     | 8.7              | -8.1  | 55.3  | -1.5         | 38 |
| 阪    | 75.9                | 67.2     | 8.7              | -8.1  | 55.3  | -1.5         | 38 |
| 静    | 75.6                | 68.2     | 7.4              | -6.8  | 69.4  | -1.6         | 39 |
| 岡    | 75.6                | 68.2     | 7.4              | -6.8  | 69.4  | -1.6         | 39 |
| 北    | 79.7                | 70.5     | 9.3              | -6.1  | 64.6  | -1.8         | 40 |
| 海    | 79.7                | 70.5     | 9.3              | -6.1  | 64.6  | -1.8         | 40 |
| 道    | 79.7                | 70.5     | 9.3              | -6.1  | 64.6  | -1.8         | 40 |
| 三    | 78.4                | 70.6     | 7.7              | 6.8   | 71.6  | -1.8         | 41 |
| 重    | 78.4                | 70.6     | 7.7              | 6.8   | 71.6  | -1.8         | 41 |
| 京    | 75.5                | 66.6     | 8.9              | -13.2 | 62.6  | -2.1         | 42 |
| 都    | 75.5                | 66.6     | 8.9              | -13.2 | 62.6  | -2.1         | 42 |
| 本    | 73.7                | 67.6     | 6.2              | -4.9  | 65.0  | -2.4         | 43 |
| 熊    | 73.7                | 67.6     | 6.2              | -4.9  | 65.0  | -2.4         | 43 |
| 高    | 79.9                | 70.8     | 9.2              | -5.3  | 67.9  | -3.3         | 44 |
| 知    | 79.9                | 70.8     | 9.2              | -5.3  | 67.9  | -3.3         | 44 |
| 愛    | 80.5                | 72.3     | 8.2              | -4.6  | 73.1  | -3.9         | 45 |
| 媛    | 80.5                | 72.3     | 8.2              | -4.6  | 73.1  | -3.9         | 45 |
| 長    | 76.4                | 69.6     | 6.8              | -8.3  | 59.5  | -4.2         | 46 |
| 崎    | 76.4                | 69.6     | 6.8              | -8.3  | 59.5  | -4.2         | 46 |
| 沖    | 73.2                | 65.9     | 7.3              | 2.8   | 41.5  | -5.9         | 47 |
| 縄    | 73.2                | 65.9     | 7.3              | 2.8   | 41.5  | -5.9         | 47 |

注1)「指」は平成18年度の収納対策強化社会保険事務局

注2)「到来分」とは納期限を過ぎた平成18年4月～12月分、「未到来分」とは平成19年1月分以降の保険料が前納等により前倒して納付された月数

注3)18年1月末は、納付対象月数から不適正免除等による影響値の算出が困難なため修正を行っていないので、「納付率伸び(対前年同期)」は参考値である。



注1) 数値は納付率の対前年同期との差  
 注2) 繰越け平成18年度の収納対策強化社会保険事務職員

## 都道府県別全額免除割合(都道府県順)

平成19年1月末現在

(単位:%)

|   | 現年度        |            |      |      |            | 前年同期<br>全額免除<br>割合 | 前年度末<br>全額免除<br>割合 | 対前年同期<br>改善幅 | 順位   |    |
|---|------------|------------|------|------|------------|--------------------|--------------------|--------------|------|----|
|   | 法定免除<br>割合 | 申請全額<br>割合 | 学特割合 | 若年割合 | 全額免除<br>割合 |                    |                    |              |      |    |
|   | 6.4        | 9.2        | 7.6  | 1.6  | 23.8       | 23.6               | 24.9               | 0.2          |      |    |
| 指 | 北海道        | 9.0        | 11.9 | 7.2  | 1.8        | 29.9               | 29.6               | 32.1         | 0.2  | 33 |
| 指 | 青森         | 6.9        | 16.4 | 5.0  | 1.9        | 30.1               | 28.6               | 30.6         | 1.5  | 8  |
| 指 | 岩手         | 7.1        | 12.1 | 5.1  | 1.5        | 25.9               | 25.4               | 26.9         | 0.4  | 29 |
| 指 | 宮城         | 5.1        | 9.8  | 7.9  | 1.6        | 24.4               | 22.0               | 24.6         | 2.4  | 1  |
| 指 | 秋田         | 7.0        | 13.7 | 5.6  | 1.8        | 28.0               | 26.8               | 28.4         | 1.1  | 12 |
| 指 | 山形         | 6.0        | 8.8  | 6.4  | 1.5        | 22.7               | 21.1               | 22.7         | 1.6  | 6  |
| 指 | 福島         | 6.1        | 11.0 | 6.4  | 1.9        | 25.4               | 24.7               | 26.8         | 0.8  | 16 |
| 指 | 茨城         | 4.0        | 7.7  | 6.9  | 1.5        | 20.1               | 19.0               | 21.3         | 1.1  | 13 |
| 指 | 栃木         | 4.7        | 8.2  | 6.5  | 1.6        | 21.0               | 20.0               | 21.5         | 1.0  | 14 |
| 指 | 群馬         | 4.5        | 7.8  | 6.7  | 1.6        | 20.7               | 20.1               | 21.8         | 0.5  | 20 |
| 指 | 埼玉         | 3.7        | 5.0  | 7.3  | 1.4        | 17.3               | 17.3               | 18.3         | 0.1  | 35 |
| 指 | 千葉         | 3.8        | 5.1  | 8.0  | 1.6        | 18.4               | 17.9               | 19.2         | 0.5  | 24 |
| 指 | 東京         | 3.8        | 5.1  | 8.1  | 1.3        | 18.4               | 17.4               | 18.9         | 1.0  | 15 |
| 指 | 神奈川        | 4.4        | 4.2  | 8.0  | 1.2        | 17.7               | 17.2               | 18.4         | 0.5  | 26 |
| 指 | 新潟         | 6.4        | 7.8  | 7.8  | 1.7        | 23.8               | 25.4               | 26.7         | -1.6 | 40 |
| 指 | 富山         | 5.5        | 6.3  | 8.2  | 1.2        | 21.3               | 20.6               | 21.9         | 0.7  | 18 |
| 指 | 石川         | 5.1        | 7.9  | 8.3  | 1.7        | 23.0               | 21.3               | 22.7         | 1.6  | 5  |
| 指 | 福井         | 5.1        | 8.3  | 7.7  | 1.5        | 22.7               | 21.5               | 23.4         | 1.1  | 11 |
| 指 | 山梨         | 4.8        | 8.5  | 8.3  | 1.7        | 23.3               | 21.4               | 23.4         | 2.0  | 4  |
| 指 | 長野         | 5.2        | 9.3  | 6.7  | 1.7        | 22.9               | 22.4               | 24.1         | 0.4  | 30 |
| 指 | 岐阜         | 4.1        | 7.5  | 6.6  | 1.5        | 19.6               | 19.1               | 20.3         | 0.5  | 21 |
| 指 | 静岡         | 4.7        | 5.9  | 6.6  | 1.4        | 18.5               | 20.2               | 19.9         | -1.7 | 41 |
| 指 | 大塚         | 5.8        | 11.7 | 7.4  | 1.7        | 26.7               | 27.2               | 27.4         | -0.5 | 38 |
| 指 | 兵庫         | 5.6        | 11.7 | 9.4  | 2.0        | 28.7               | 28.3               | 30.0         | 0.5  | 28 |
| 指 | 愛知         | 3.9        | 7.1  | 6.5  | 1.3        | 18.8               | 18.3               | 19.5         | 0.5  | 27 |
| 指 | 三重         | 5.3        | 7.4  | 7.0  | 1.4        | 21.1               | 22.9               | 21.3         | -1.7 | 42 |
| 指 | 滋賀         | 4.6        | 8.5  | 9.3  | 1.9        | 24.3               | 24.3               | 26.2         | 0.0  | 36 |
| 指 | 京都         | 6.1        | 9.9  | 9.1  | 1.4        | 26.6               | 29.5               | 28.9         | -2.9 | 44 |
| 指 | 奈良         | 4.9        | 11.6 | 10.4 | 2.2        | 29.1               | 27.1               | 29.0         | 2.0  | 3  |
| 指 | 和歌山        | 5.6        | 14.5 | 7.4  | 2.3        | 29.7               | 27.3               | 29.2         | 2.4  | 2  |
| 指 | 鳥取         | 6.9        | 14.5 | 8.3  | 2.4        | 32.0               | 30.7               | 32.6         | 1.3  | 10 |
| 指 | 島根         | 8.4        | 9.2  | 8.7  | 1.6        | 27.8               | 27.4               | 29.0         | 0.4  | 31 |
| 指 | 岡山         | 6.7        | 11.5 | 9.4  | 1.9        | 29.5               | 29.0               | 30.7         | 0.5  | 22 |
| 指 | 広島         | 6.6        | 9.0  | 8.6  | 1.6        | 25.8               | 25.0               | 26.8         | 0.7  | 17 |
| 指 | 山口         | 7.5        | 11.1 | 8.0  | 1.8        | 28.5               | 27.9               | 29.4         | 0.5  | 25 |
| 指 | 徳島         | 7.8        | 12.4 | 8.4  | 1.7        | 30.3               | 30.2               | 32.0         | 0.1  | 34 |
| 指 | 香川         | 6.4        | 11.5 | 8.2  | 1.9        | 28.0               | 27.7               | 29.1         | 0.2  | 32 |
| 指 | 愛媛         | 7.4        | 14.8 | 7.2  | 1.8        | 31.2               | 34.8               | 34.3         | -3.6 | 45 |
| 指 | 高知         | 8.3        | 15.2 | 7.1  | 1.9        | 32.4               | 34.6               | 36.9         | -2.2 | 43 |
| 指 | 福岡         | 7.0        | 14.5 | 9.2  | 2.4        | 33.1               | 32.5               | 35.3         | 0.6  | 19 |
| 指 | 佐賀         | 6.4        | 12.5 | 7.8  | 2.2        | 28.9               | 27.4               | 29.5         | 1.5  | 7  |
| 指 | 長崎         | 8.0        | 10.9 | 6.3  | 1.4        | 26.6               | 30.2               | 29.6         | -3.6 | 46 |
| 指 | 熊本         | 6.5        | 11.4 | 6.4  | 1.4        | 25.6               | 26.9               | 28.4         | -1.3 | 39 |
| 指 | 大分         | 7.9        | 13.2 | 8.6  | 2.3        | 32.0               | 30.6               | 32.7         | 1.4  | 9  |
| 指 | 宮崎         | 7.0        | 14.1 | 6.2  | 1.6        | 28.9               | 28.4               | 30.2         | 0.5  | 23 |
| 指 | 鹿児島        | 9.3        | 15.9 | 6.9  | 2.1        | 34.2               | 34.2               | 35.9         | -0.1 | 37 |
| 指 | 沖縄         | 6.4        | 24.5 | 4.9  | 1.8        | 37.6               | 45.7               | 46.0         | -8.1 | 47 |

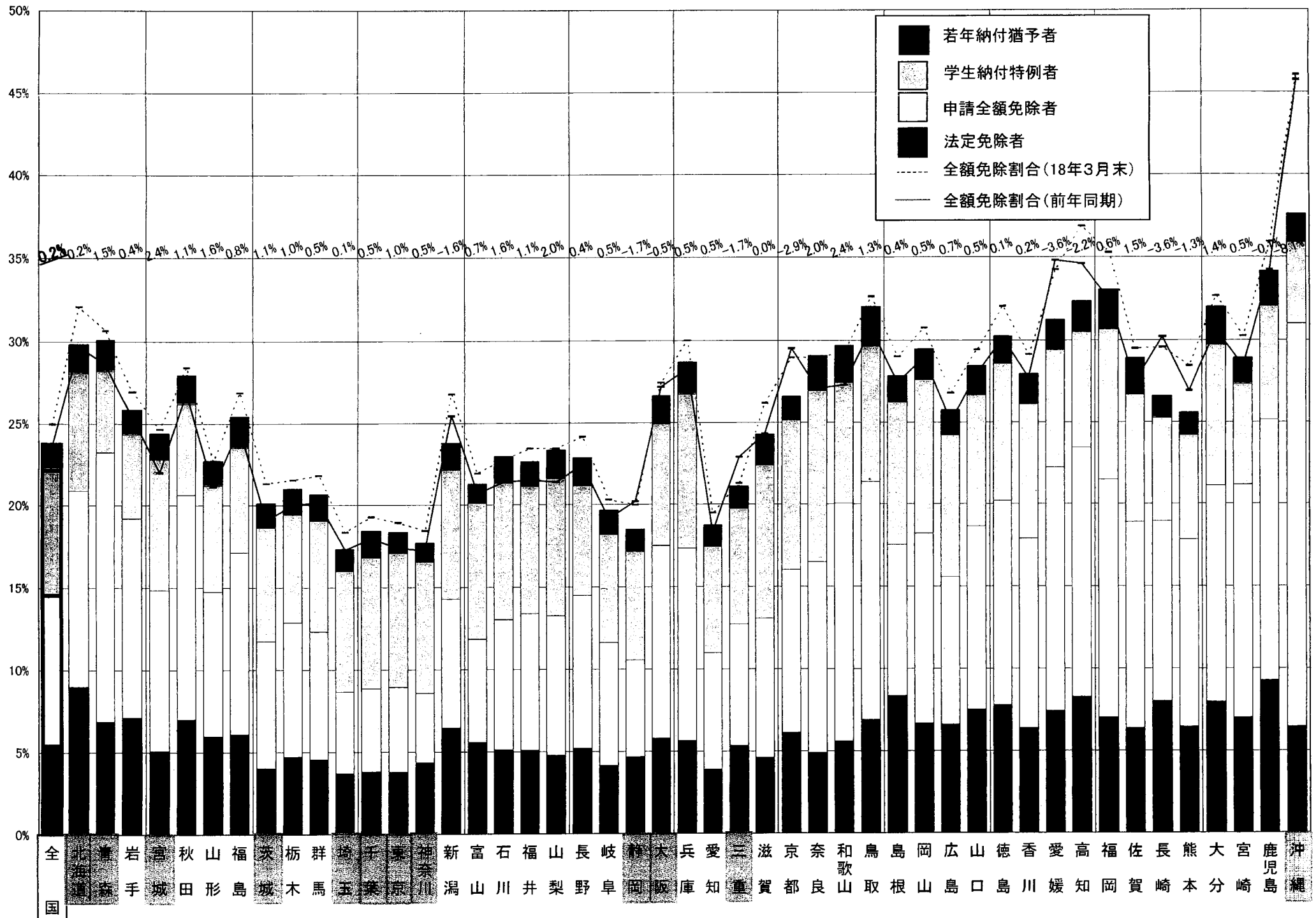
注1)

法定免除者数+申請全額免除者数+学生納付特例者数+若年納付猶予者数  
 全額免除割合=-----  
 第1号被保険者数(任意加入被保険者を除く)

注2)「指」は平成18年度の収納対策強化社会保険事務局

注3)前年同期の全額免除割合は、不適正免除等による影響値の算出が困難なため修正を行っていないので、「対前年同期改善幅」は参考値である。

全額免除割合（1月末現在）



注) 網掛は平成18年度の収納対策強化社会保険事務局。