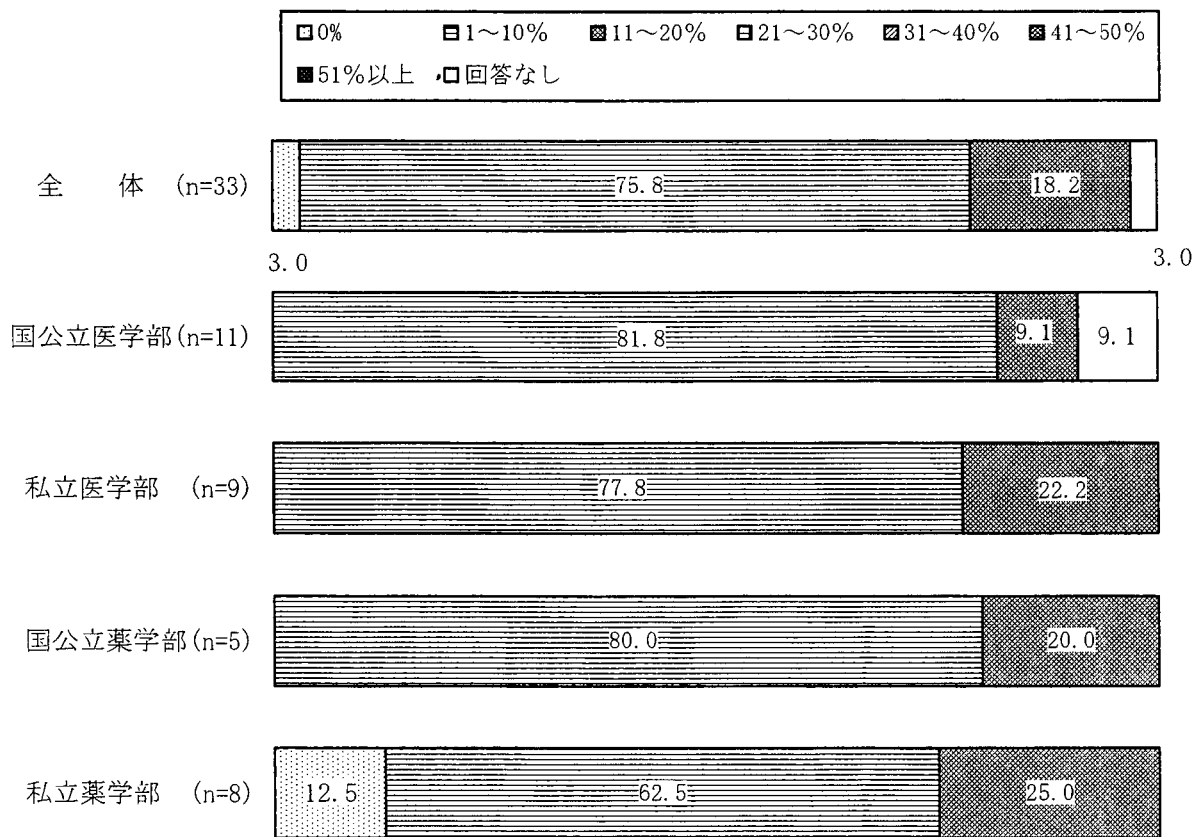


2.1.15 製薬企業からの奨学寄附金の受領に際して、光熱水料などの間接経費の割り当て率（割り当て率が奨学寄付金等の金額により異なる場合は最も例数の多いもの）をお答え下さい。（1%以下は切り上げ）（単一回答）

- 1. 0%（間接経費無し）
- 2. 1～10%
- 3. 11～20%
- 4. 21～30%
- 5. 31～40%
- 6. 41～50%
- 7. 51%以上

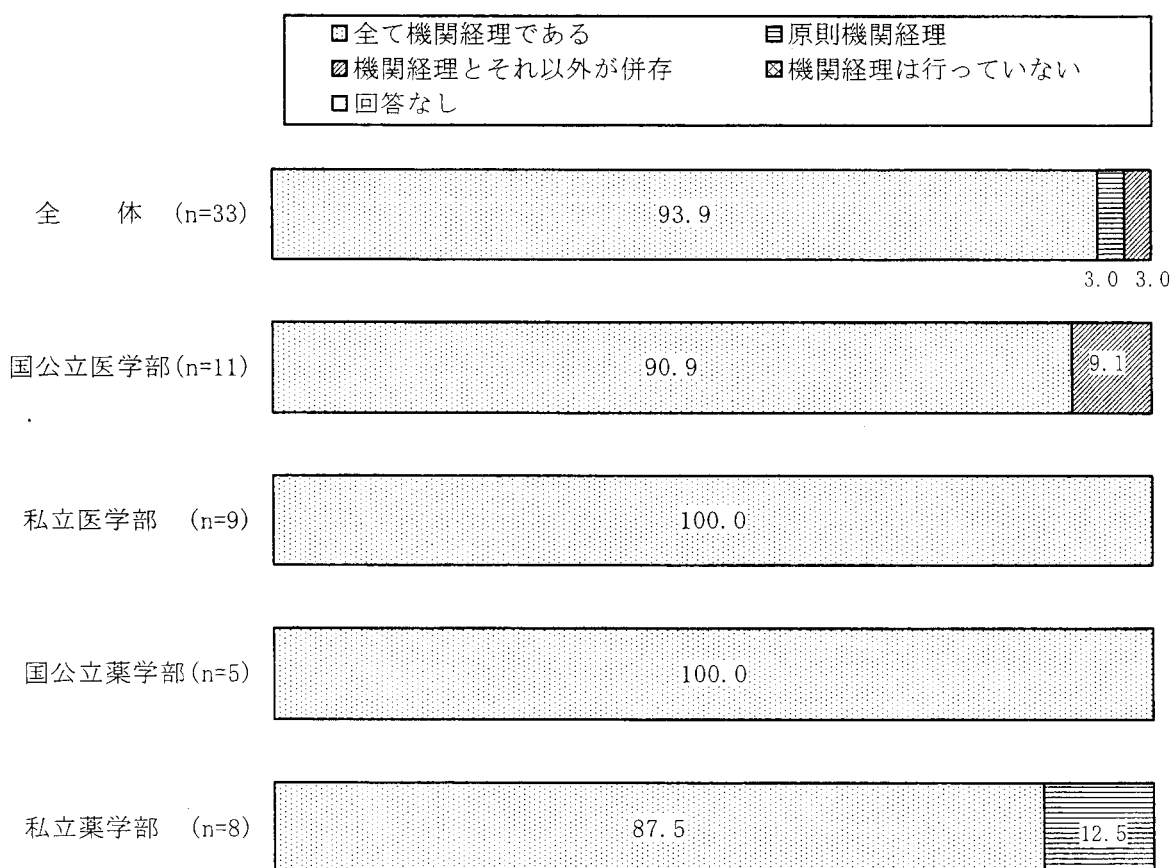


## (2)奨学寄附金以外の資金について

奨学寄附金以外の企業からの資金（不動産・動産を含む奨学寄附金以外の寄附金、治験や共同研究・受託研究に係る研究契約金）について

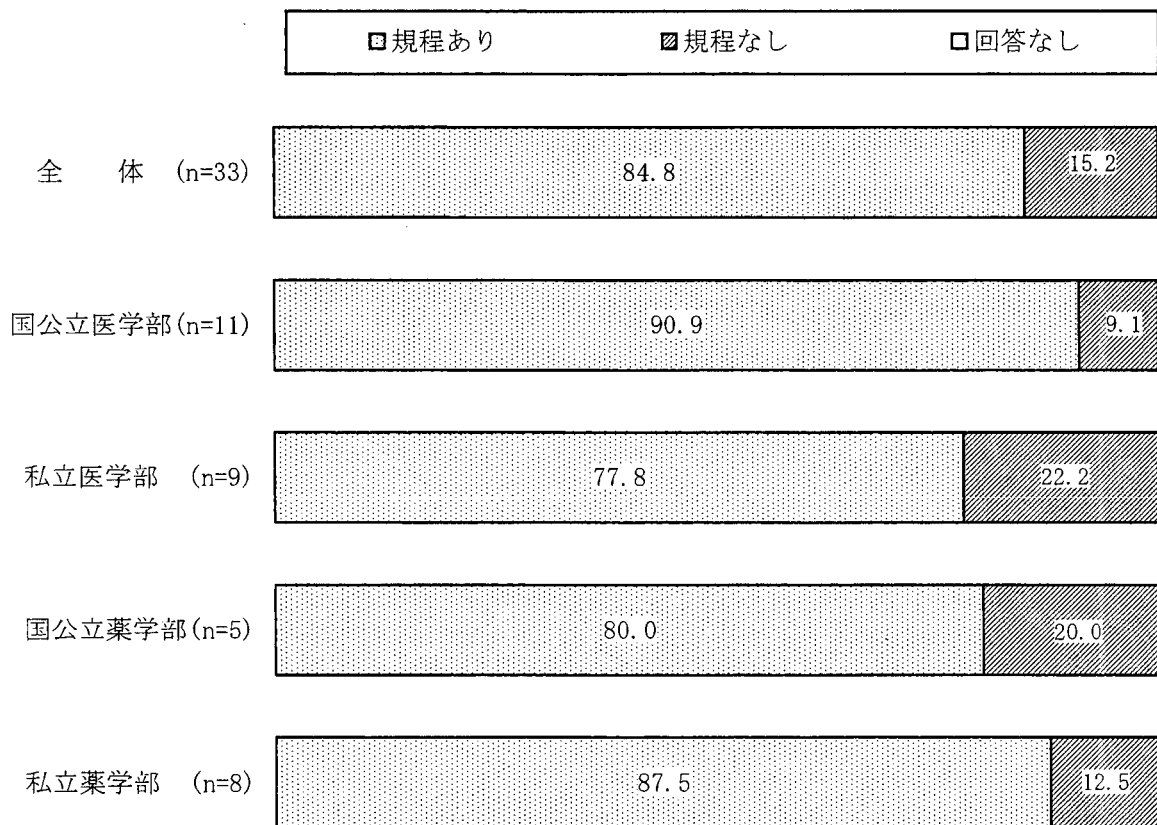
2.2.1 製薬企業からの奨学寄附金以外の資金の経理方法（機関経理か否か）について、該当するものに「 $\surd$ 」をつけてください。（単一回答）

- 1. 全て機関経理である
- 2. 原則機関経理であるが、一部例外がある
- 3. 機関経理とそれ以外（直接研究者の口座に入金）が併存している
- 4. 機関経理は行っていない



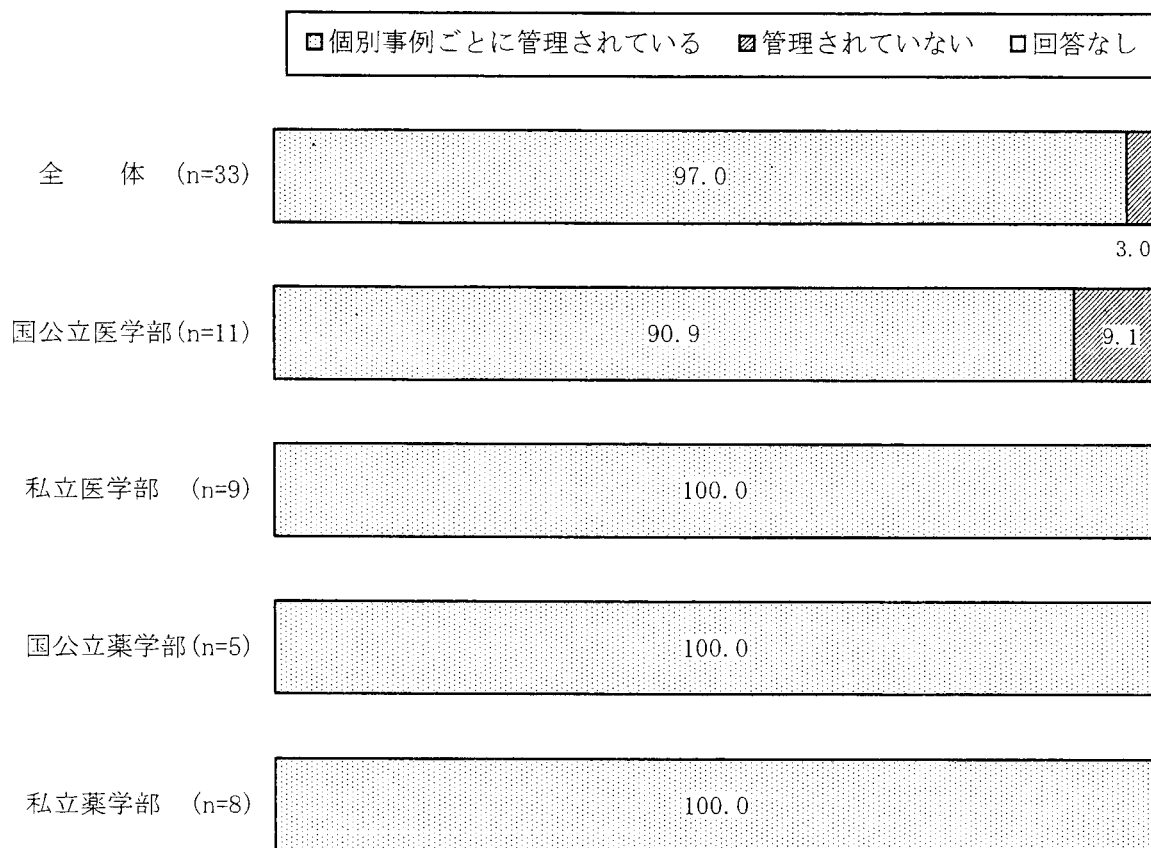
2.2.2 製薬企業からの奨学寄附金以外の資金の使途の管理方法に係る規程の有無について、該当するものに「 $\surd$ 」をつけてください。(単一回答)

- 1. 規程あり
- 2. 規程なし



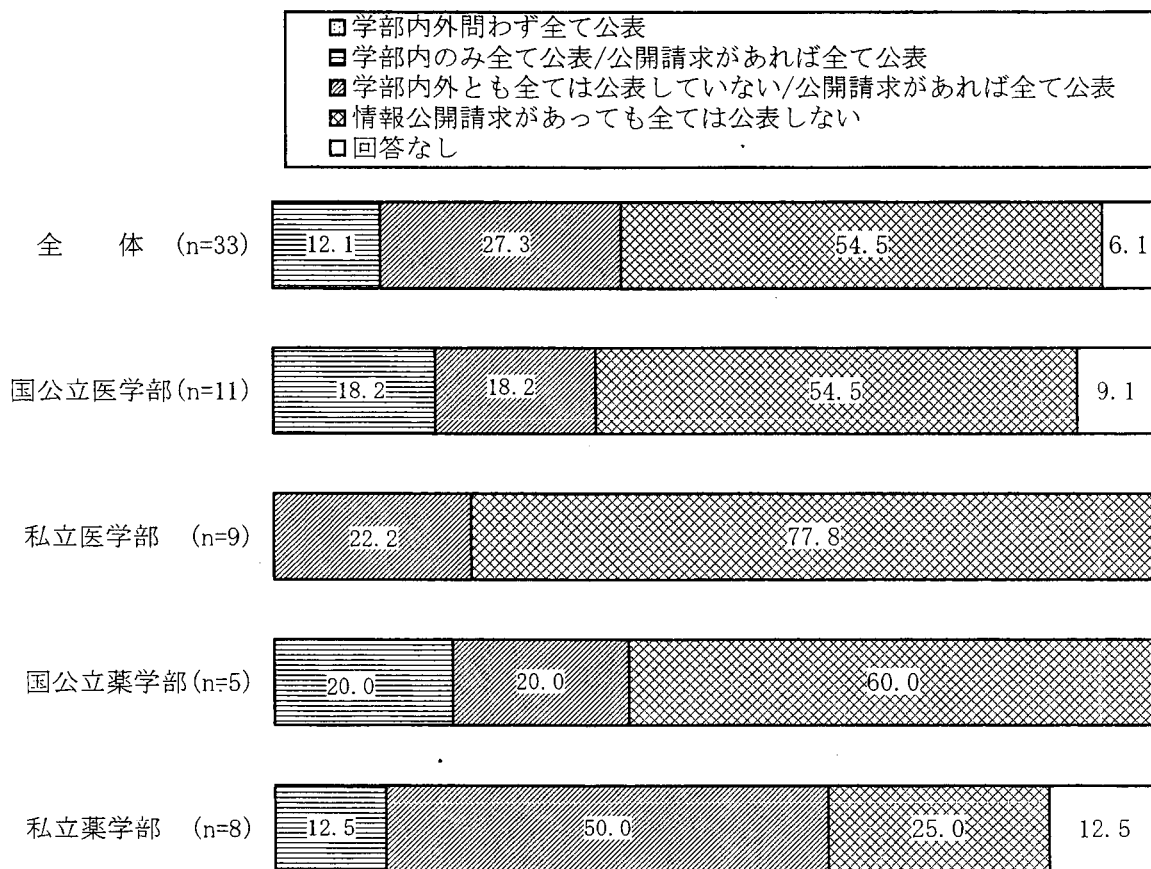
2.2.3 製薬企業からの奨学寄附金以外の資金に関し、個別の事例毎に企業名、金額及び受取人が対応づけられる形で書類上管理されているか否かについて、該当するものに「」をつけてください。(単一回答)

- 1. 個別事例毎に企業名、金額及び受取人が対応できる形で管理されている
- 2. 管理されていない



2.2.4 製薬企業からの奨学寄附金以外の資金の受領に関し、企業名、金額及び受取人の情報の公表の取扱いについて、該当するものに「✓」をつけてください。(単一回答)

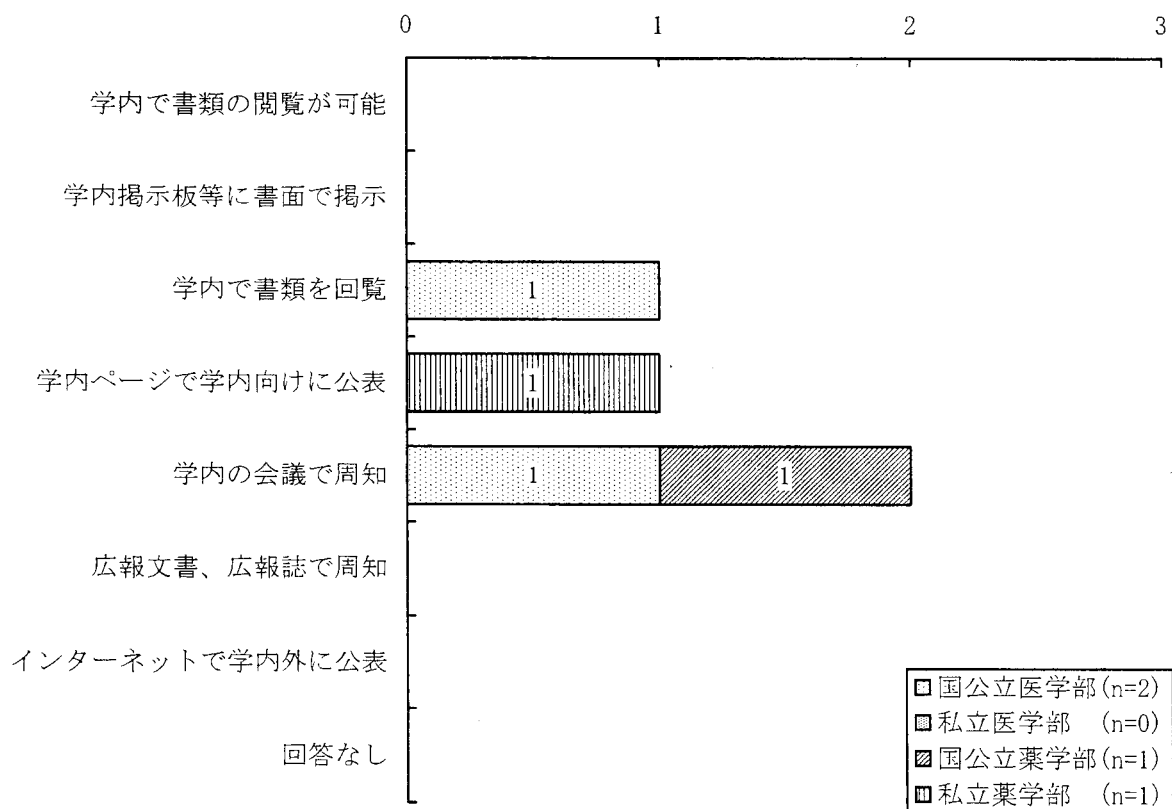
- 1. 学部内(学内)・学外問わず全て(「企業名、金額及び受取人」のことを指す。以下2.2.4において同じ。)公表している
- 2. 学部内(学内)のみ全て公表しているが、情報公開請求があれば全て公表する
- 3. 学部内(学内)・学外とも全ては公表していないが、情報公開請求があれば全て公表する
- 4. 情報公開請求があっても全ては公表していない



2.2.5 2.2.4で1.又は2.にチェックをされた方のみお答え下さい

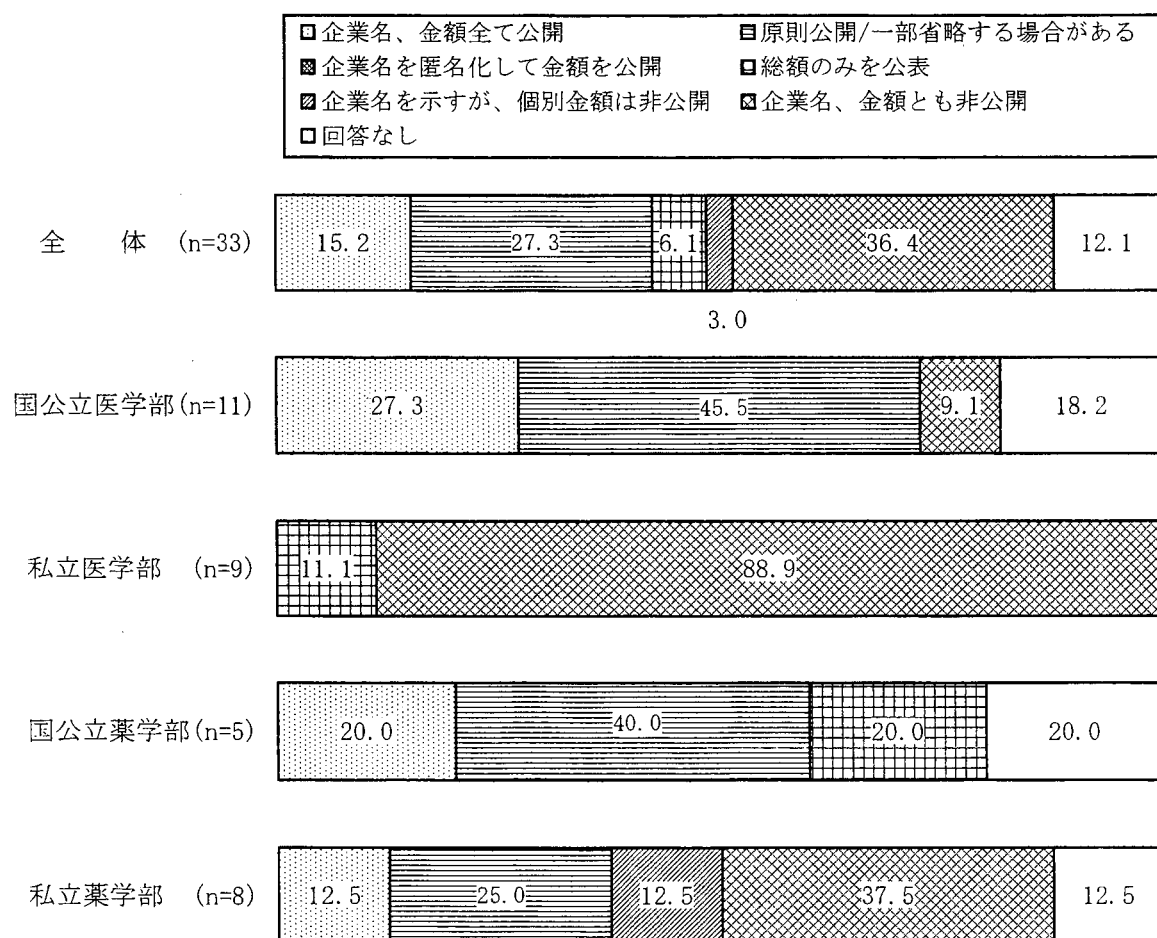
企業名、金額及び受取人に関する情報の学部内（学内）への公表の方法について、該当するものに「✓」をつけてください。（複数回答可）

- 1. 学内で書類の閲覧が可能
- 2. 学内掲示板等に書面で掲示
- 3. 学内で書類を回覧
- 4. 学内イントラネット、学内ページ（パスワード管理など）で学内向けに公表
- 5. 学内の会議で周知
- 6. 広報文書、広報誌で周知
- 7. インターネットで学内外に公表



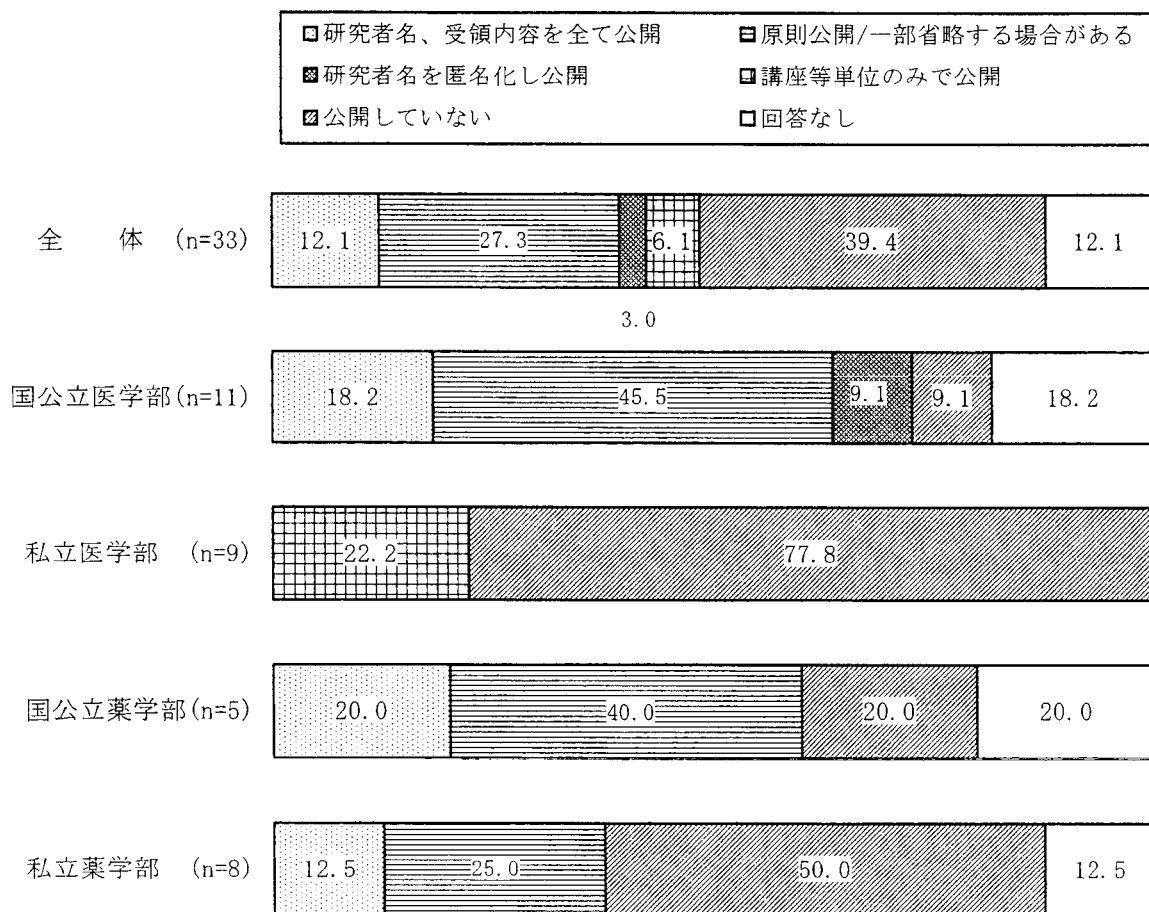
2.2.7 製薬企業からの奨学寄附金以外の資金の受領に関し、拠出側情報（企業名および各企業からの金額）の情報公開請求時の公開方法について、該当するものに「」をつけてください。（単一回答）

- 1. 企業名および各企業からの金額を全て公開している
- 2. 原則として公開するが、少額の場合など、一部省略する場合がある
- 3. 企業名を伏せて企業毎の金額を公開している
- 4. 総額のみを公表している
- 5. 企業名を示すが、企業毎の金額は公開していない
- 6. 企業名、金額ともに公開していない



2.2.8 製薬企業からの奨学寄附金以外の資金の受領に関し、受け取り側情報（講座名、研究者名等）の情報公開請求時の公開方法について、該当するものに「」をつけてください。（単一回答）

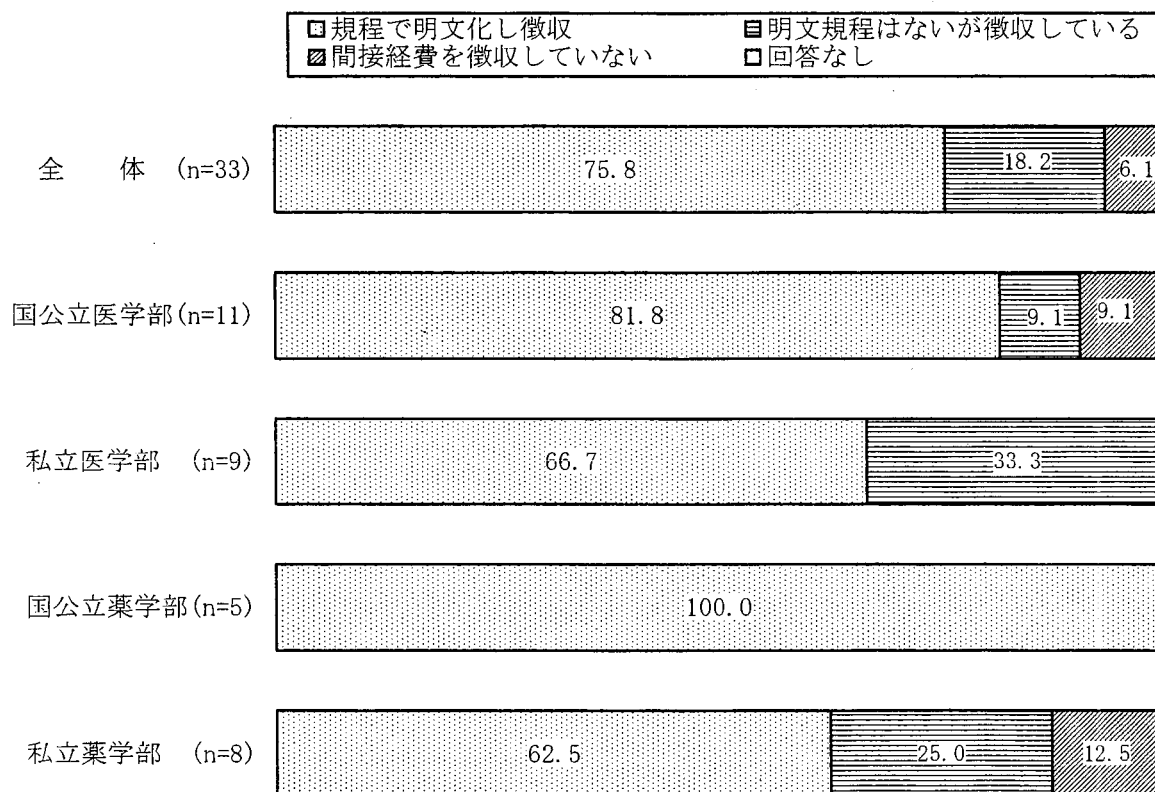
- 1. 研究者名及び受領内容を全て公開している
- 2. 原則として公開するが、少額の場合など、一部省略する場合がある
- 3. 研究者名を匿名化して受領内容を公開している
- 4. 講座等の単位のみで公開し、研究者毎の情報は公開していない
- 5. 公開していない





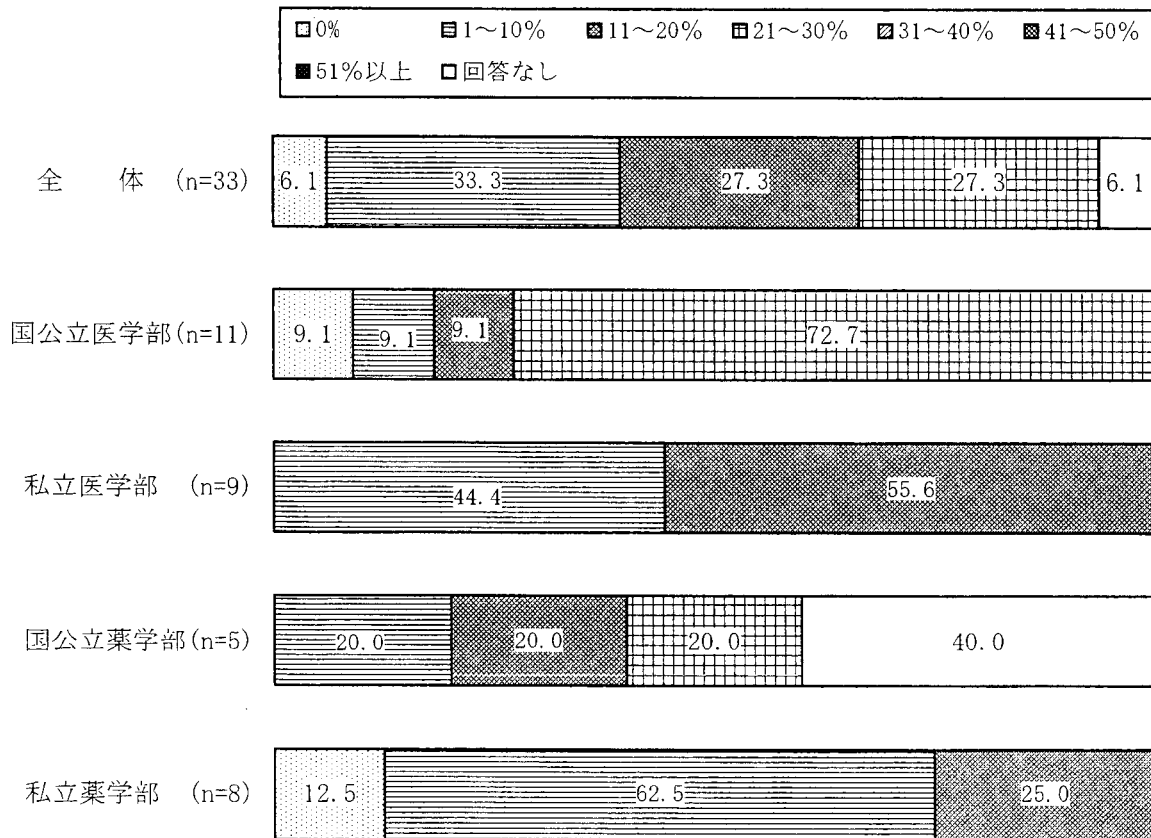
2.2.9 製薬企業からの奨学寄附金以外の資金の受領に際して、光熱水料などの間接経費を組織（大学、学部）へ割り当てるとする規程はありますか。（単一回答）

- 1. 規程で明文化し、間接経費を徴収している
- 2. 明文化した規程はないが、間接経費を徴収している
- 3. 間接経費を徴収していない



2.2.10 製薬企業からの奨学寄附金以外の資金の受領に際して、光熱水料などの間接経費の割り当て率（金額により異なる場合は最も多いもの）をお答え下さい。（1%以下は切り上げ）（単一回答）

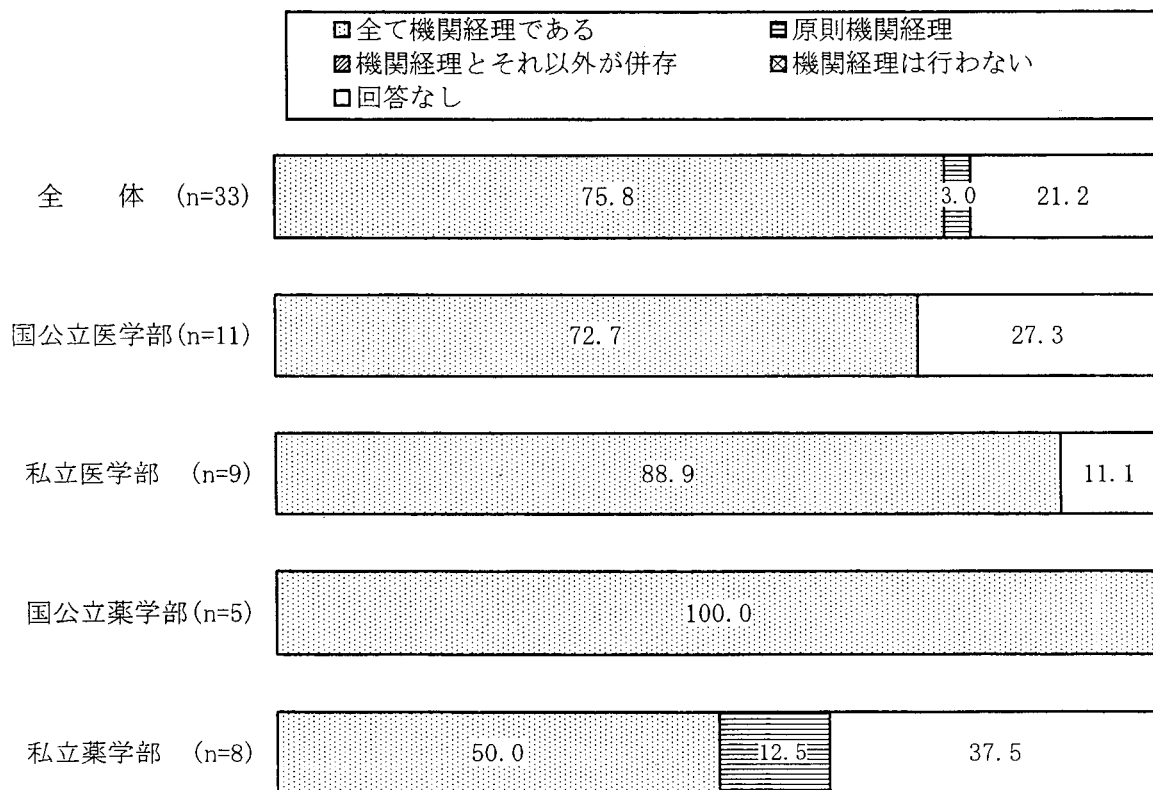
- 1. 0%（間接経費無し）
- 2. 1～10%
- 3. 11～20%
- 4. 21～30%
- 5. 31～40%
- 6. 41～50%
- 7. 51%以上



### (3)寄附講座開設について

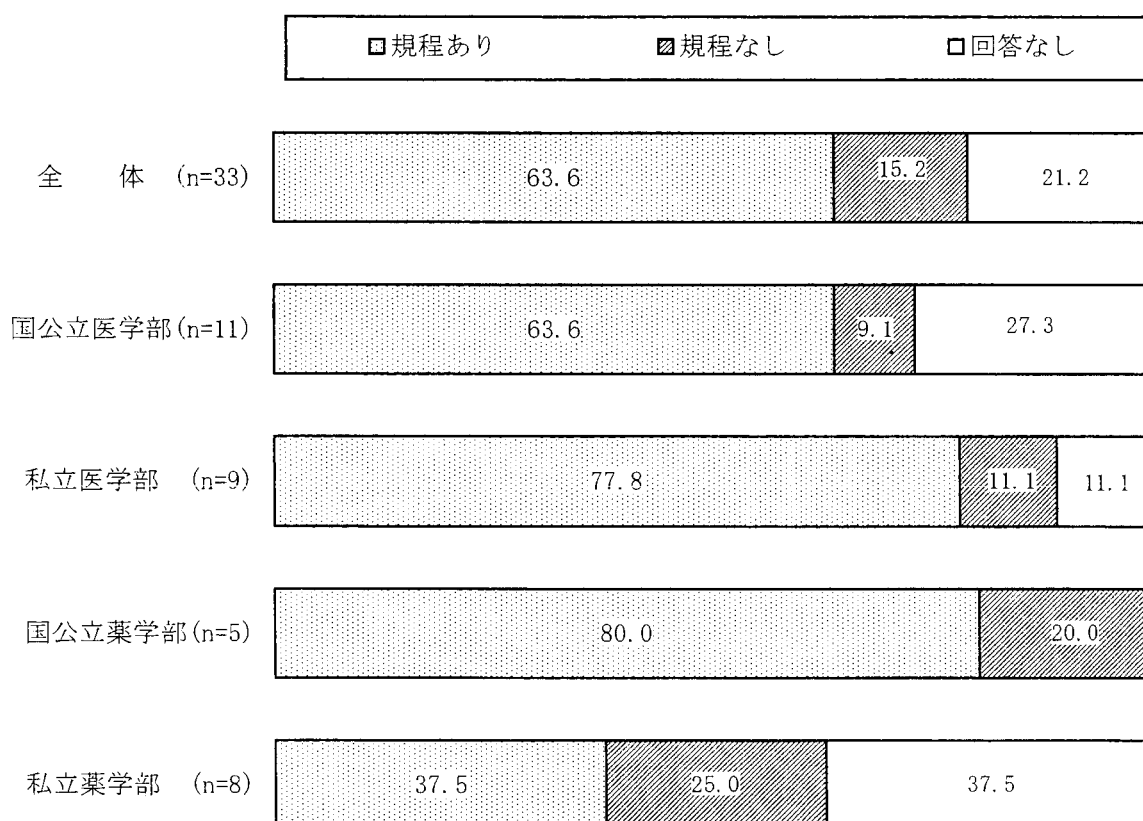
2.3.1 製薬企業からの寄附講座開設時の経理方法（機関経理か否か）について、該当するものに「」をつけてください。（単一回答）

- 1. 全て機関経理である
- 2. 原則機関経理であるが、一部例外がある
- 3. 機関経理とそれ以外（直接研究者の口座に入金）が併存している
- 4. 機関経理は行わない



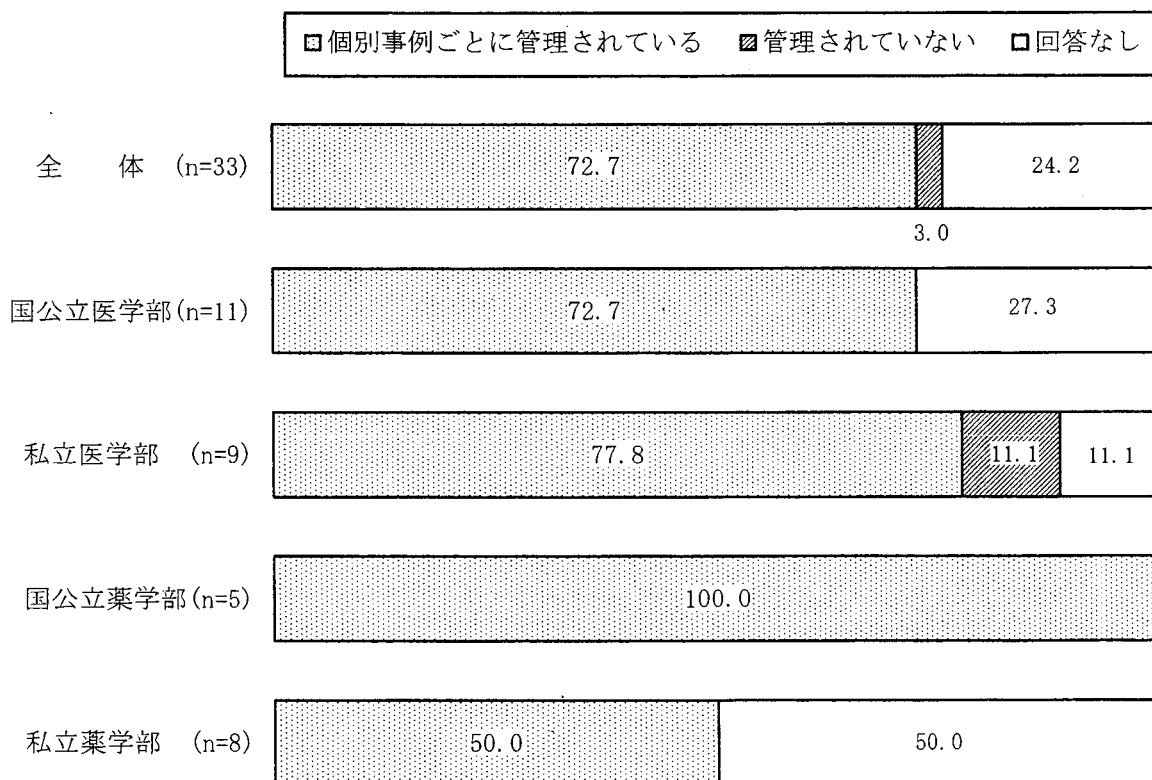
2.3.2 製薬企業からの寄附講座開設時の用途の管理方法に係る規程の有無について、該当するものに「✓」をつけてください。(単一回答)

- 1. 規程あり
- 2. 規程なし



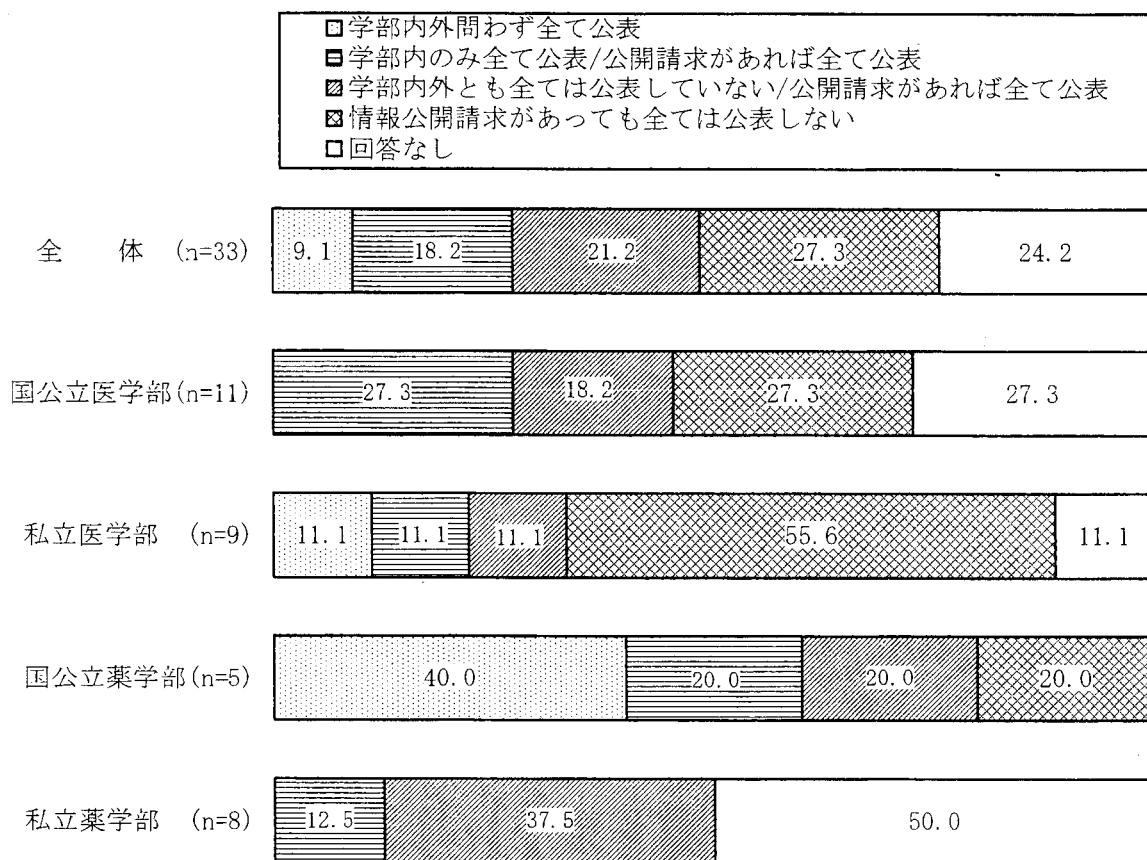
2.3.3 製薬企業からの寄附講座開設時の費用に関し、個別の事例毎に企業名、金額及び受取人が対応づけられる形で書類上管理されているか否かについて、該当するものに「」をつけてください。(単一回答)

- 1. 個別事例毎に企業名、金額及び受取人が対応できる形で管理されている
- 2. 管理されていない



2.3.4 製薬企業からの寄附講座開設時の費用の受領に関し、企業名、金額及び受取人に関する情報の公表の取扱いについて、該当するものに「✓」をつけてください。(単一回答)

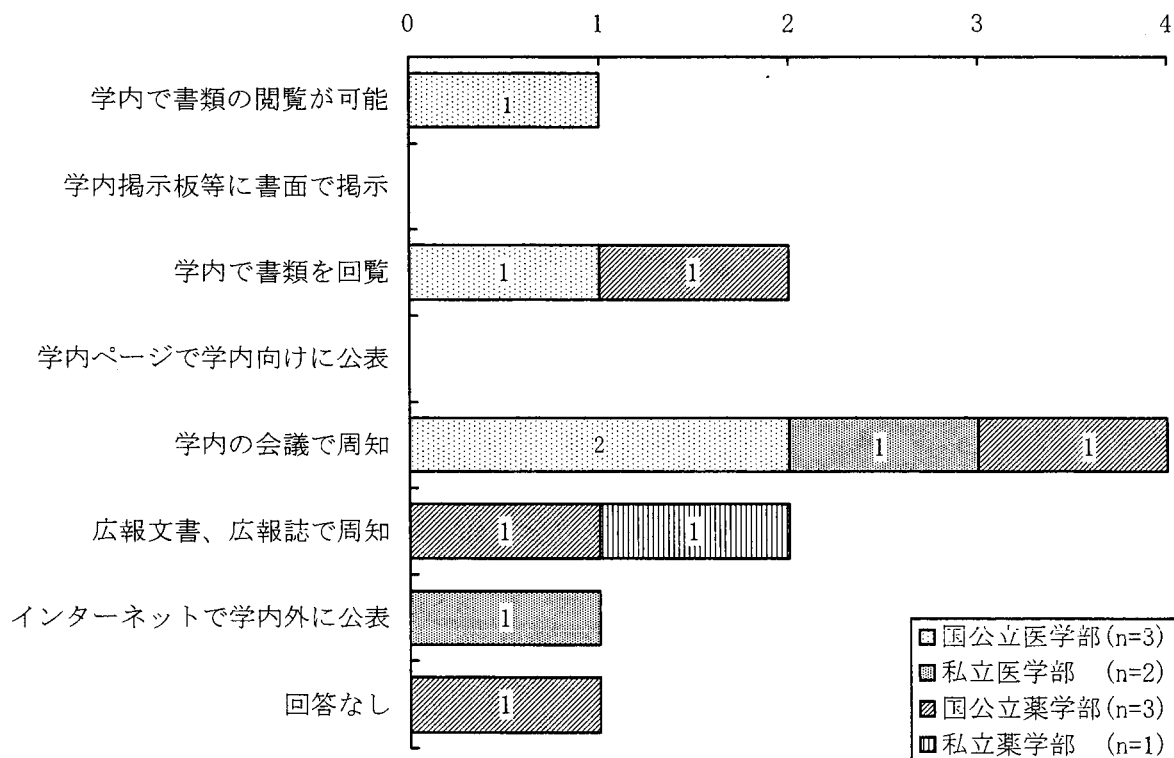
- 1. 学部内（学内）・学外問わず全て（「企業名、金額及び受取人」のことを指す。以下2.3.4において同じ。）公表している
- 2. 学部内（学内）のみ全て公表しているが、情報公開請求があれば全て公表する
- 3. 学部内（学内）・学外とも全ては公表していないが、情報公開請求があれば全て公表する
- 4. 情報公開請求があっても全ては公表していない



2.3.5 2.3.4で1.又は2.にチェックをされた方のみにお伺いします

企業名、金額及び受取人に関する情報の学部内（学内）への公表の方法について、該当するものに「✓」をつけてください。（複数回答可）

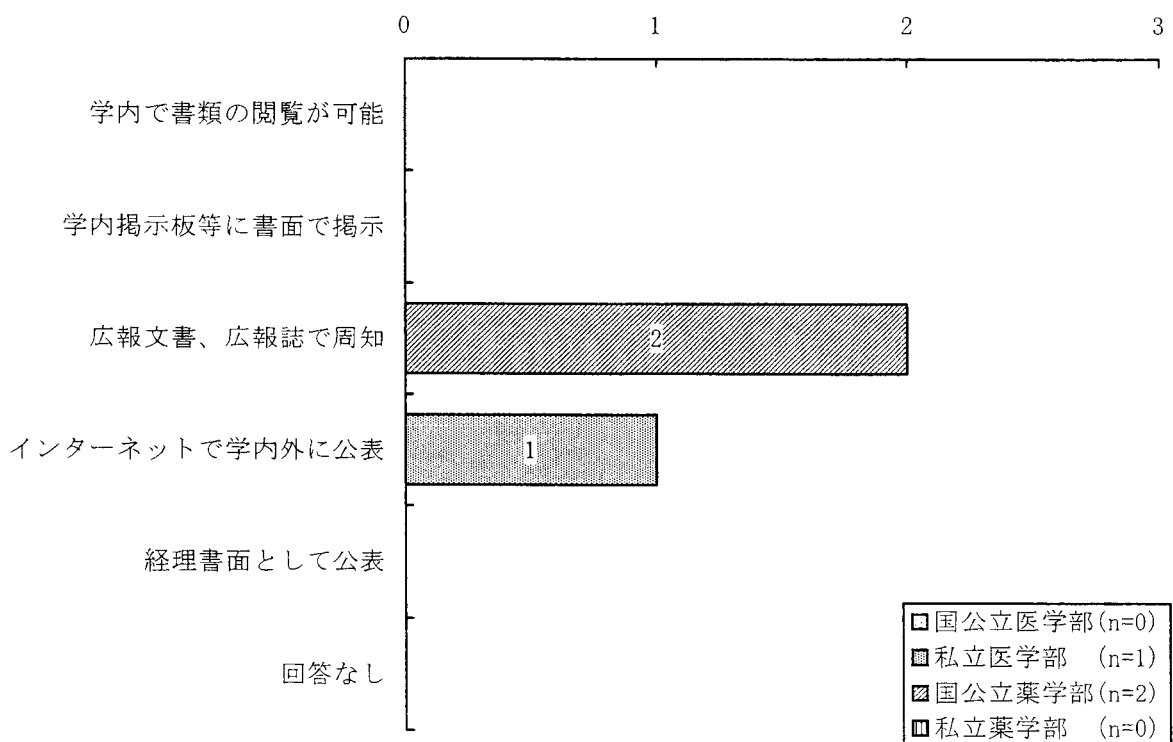
- 1. 学内で書類の閲覧が可能
- 2. 学内掲示板等に書面で掲示
- 3. 学内で書類を回覧
- 4. 学内イントラネット、学内ページ（パスワード管理など）で学内向けに公表
- 5. 学内の会議で周知
- 6. 広報文書、広報誌で周知
- 7. インターネットで学内外に公表



2.3.6 2.3.4で1. にチェックをされた方のみにお伺いします

企業名、金額及び受取人に関する情報の学外への公表の方法について、該当するものに「✓」をつけてください。(複数回答可)

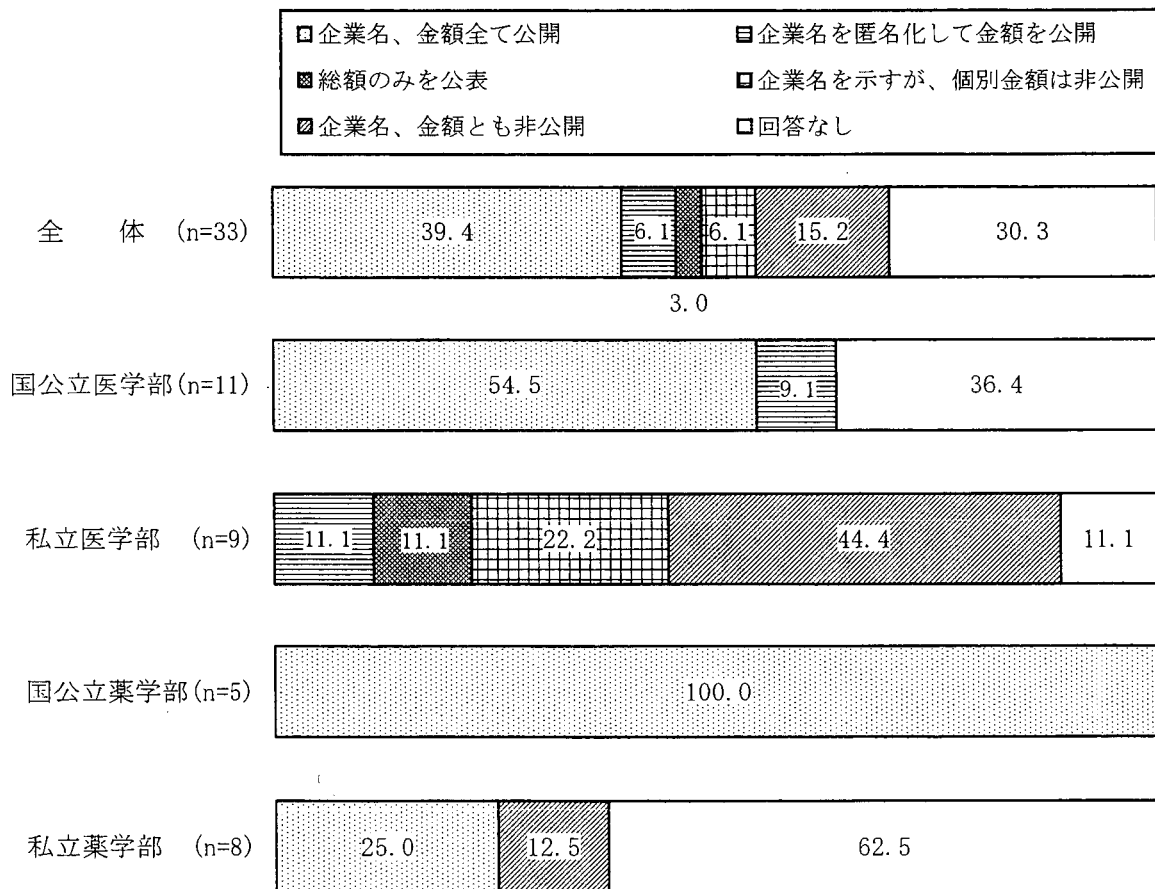
- 1. 学内で書類の閲覧が可能
- 2. 学内掲示版等に書面で掲示
- 3. 広報文書、広報誌で周知
- 4. インターネットで公表
- 5. 経理書類として公表





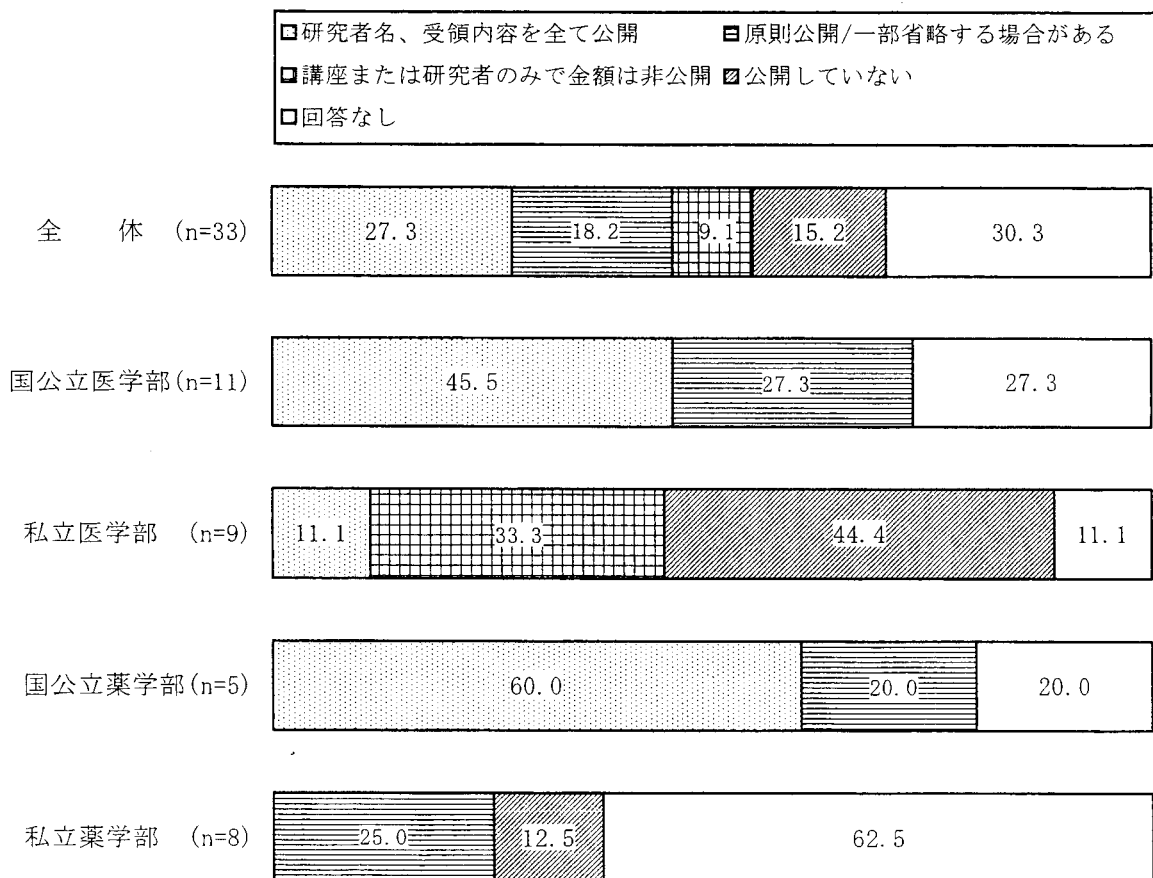
2.3.7 製薬企業からの寄附講座開設時の費用の受領に関し、拠出側情報（企業名および各企業からの金額）の情報公開請求時の公開方法について、該当するものに「」をつけてください。（単一回答）

- 1. 企業名および各企業からの金額を全て公開している
- 2. 企業名を伏せて企業毎の金額を公開している
- 3. 総額のみを公表している
- 4. 企業名を示すが、企業毎の金額は公開していない
- 5. 企業名、金額ともに公開していない



2.3.8 製薬企業からの寄附講座開設時の費用の受領に関し、受け取り側情報（講座名、研究代表者名等）の情報公開請求時の公開方法について、該当するものに「」をつけてください。（単一回答）

- 1. 代表研究者名及び受領額を全て公開している
- 2. 原則として公開するが、少額の場合など、一部省略する場合がある
- 3. 講座名又は代表研究者名を公開し、金額は公開していない
- 4. 公開していない



2.3.9 製薬企業からの寄附講座開設時の費用の受領に際して、光熱水料などの間接経費を組織（大学、学部）へ割り当てるとする規程はありますか。（単一回答）

- 1. 規程で明文化し、間接経費を徴収している
- 2. 明文化した規程はないが、間接経費を徴収している
- 3. 間接経費を徴収していない

