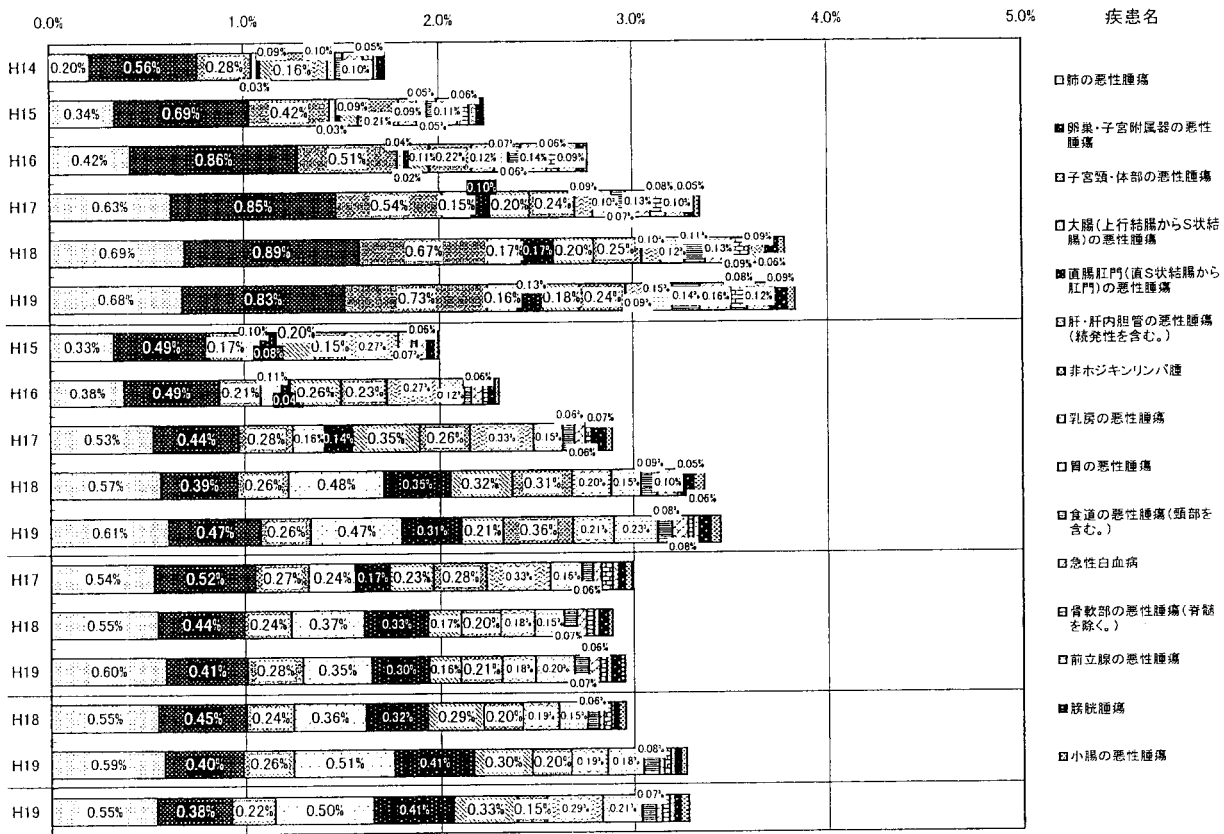
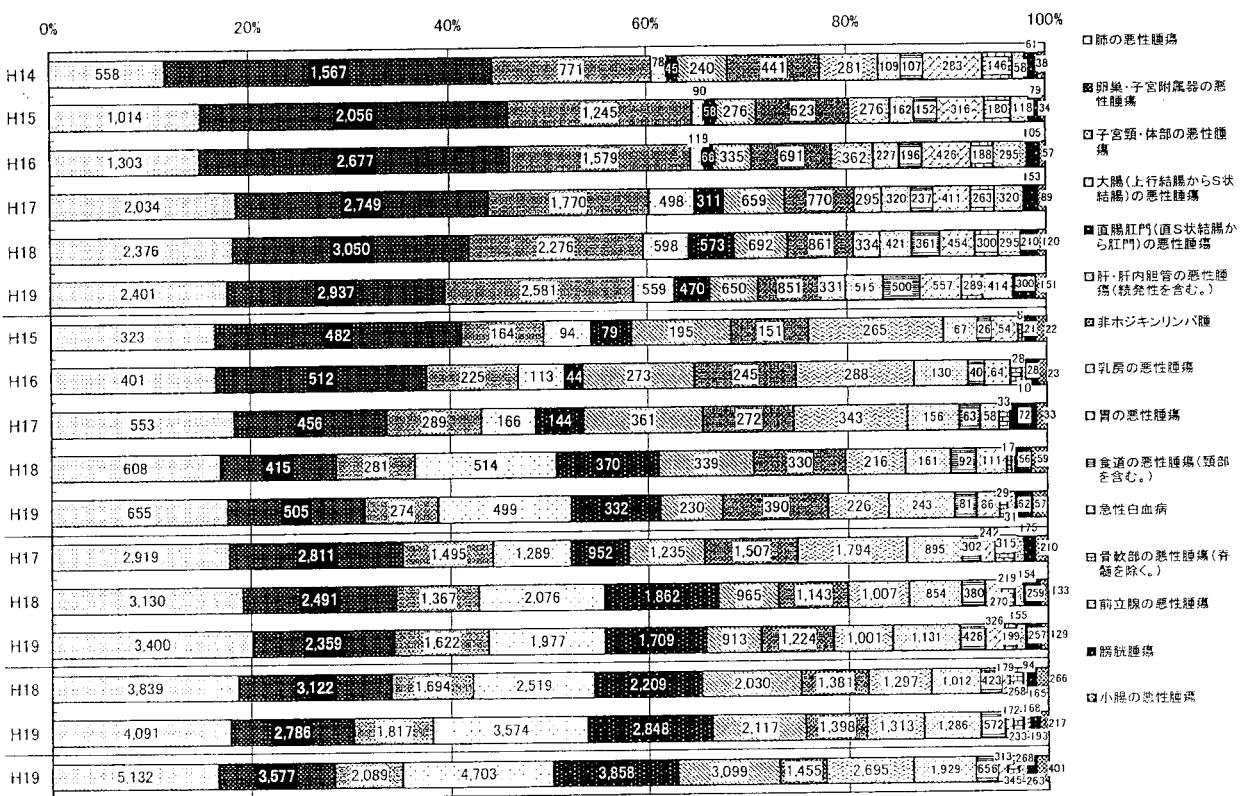


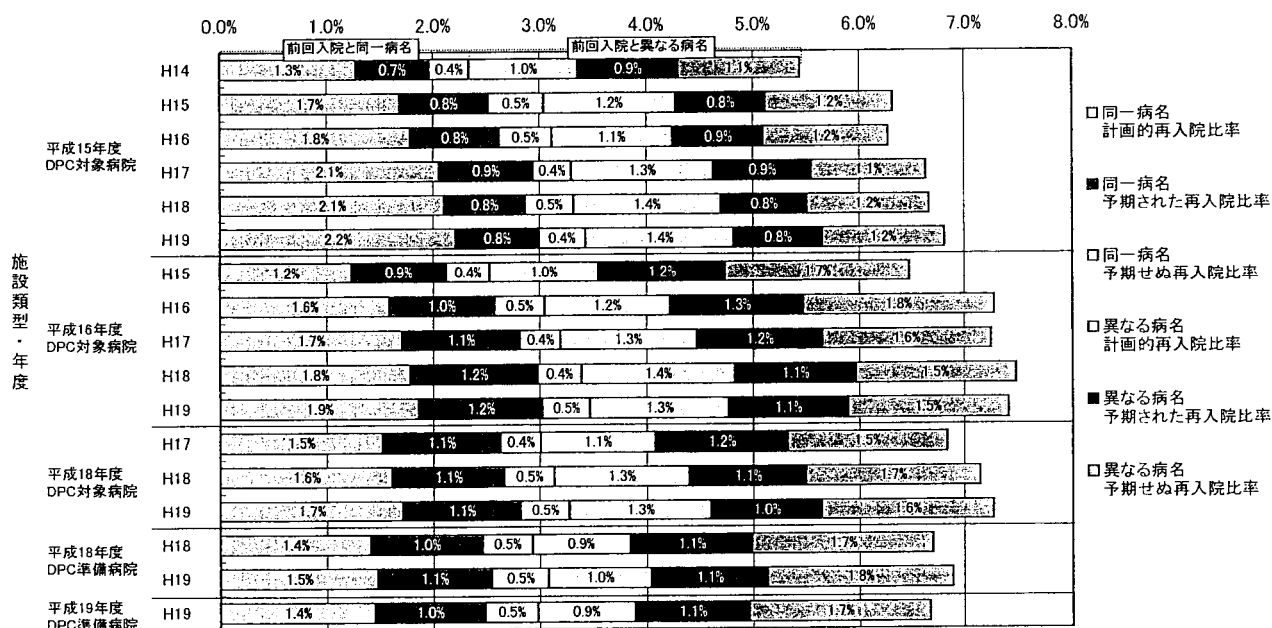
図表2-⑦-1 計画的再入院における理由のうち「化学療法・放射線療法のため」に該当した疾患名別(上位15疾患)・退院症例に対する再入院比率



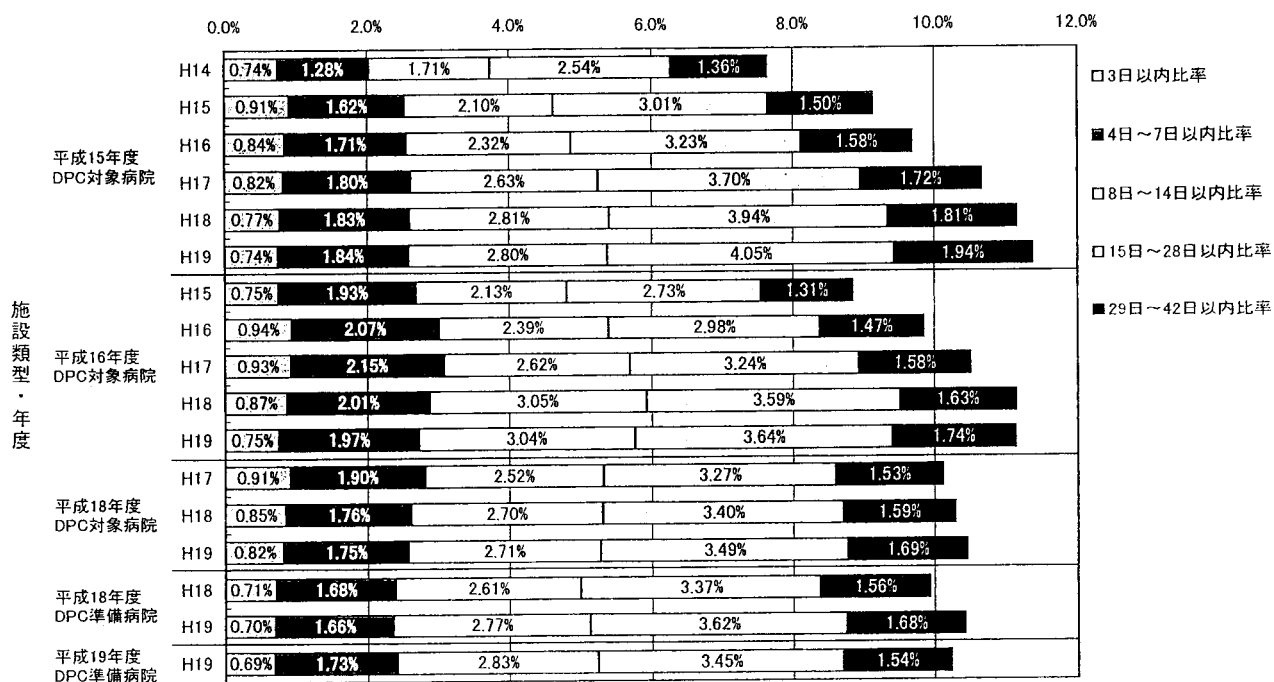
図表2-⑦-2 計画的再入院における理由のうち「化学療法・放射線療法のため」に該当した疾患名別(上位15疾患)・再入院割合



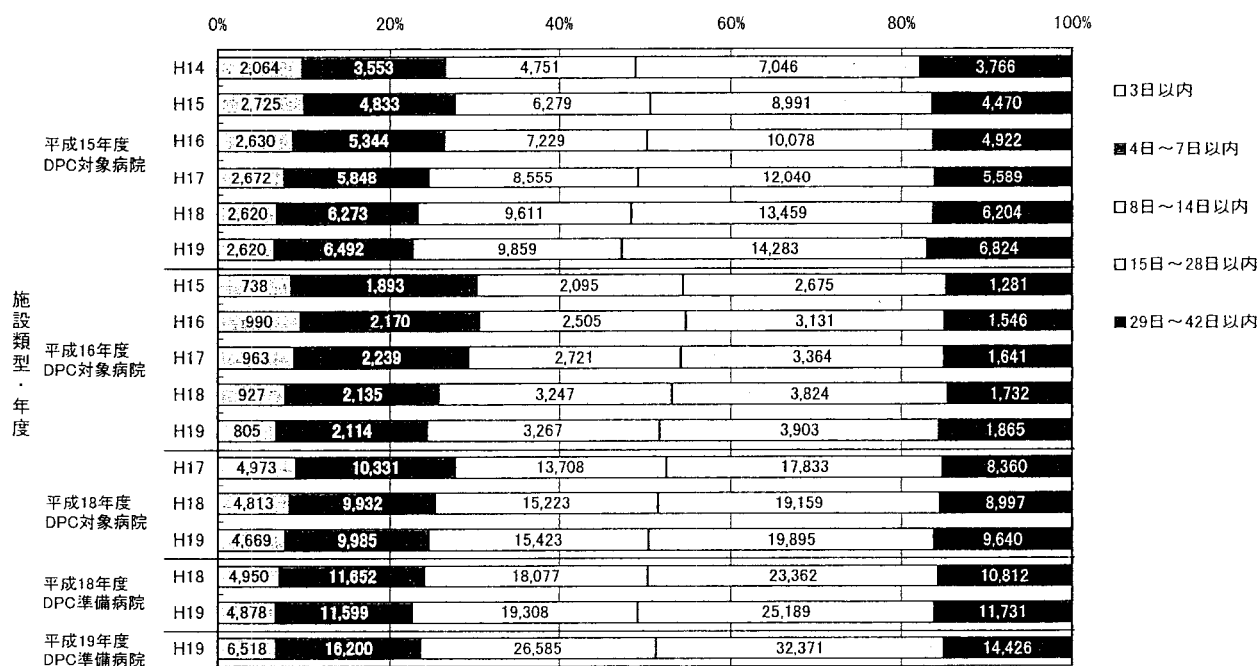
図表2-⑧ 計画的再入院における理由のうち「化学療法・放射線療法あり」を除いた
前回入院と今回入院の病名同異別・退院症例に対する再入院事由比率



図表2-⑨-1 前回再入院からの期間別・退院症例に対する再入院比率

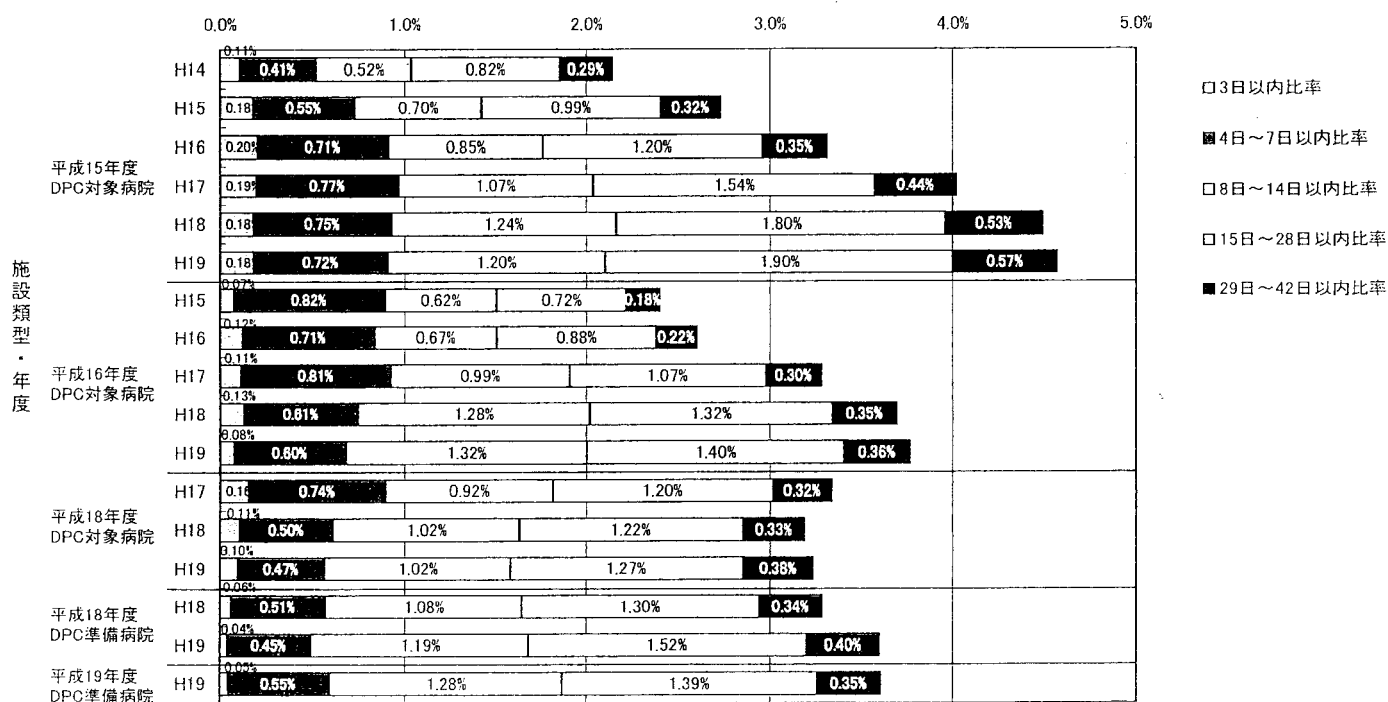


図表2-⑨-2 前回再入院からの期間別・再入院割合



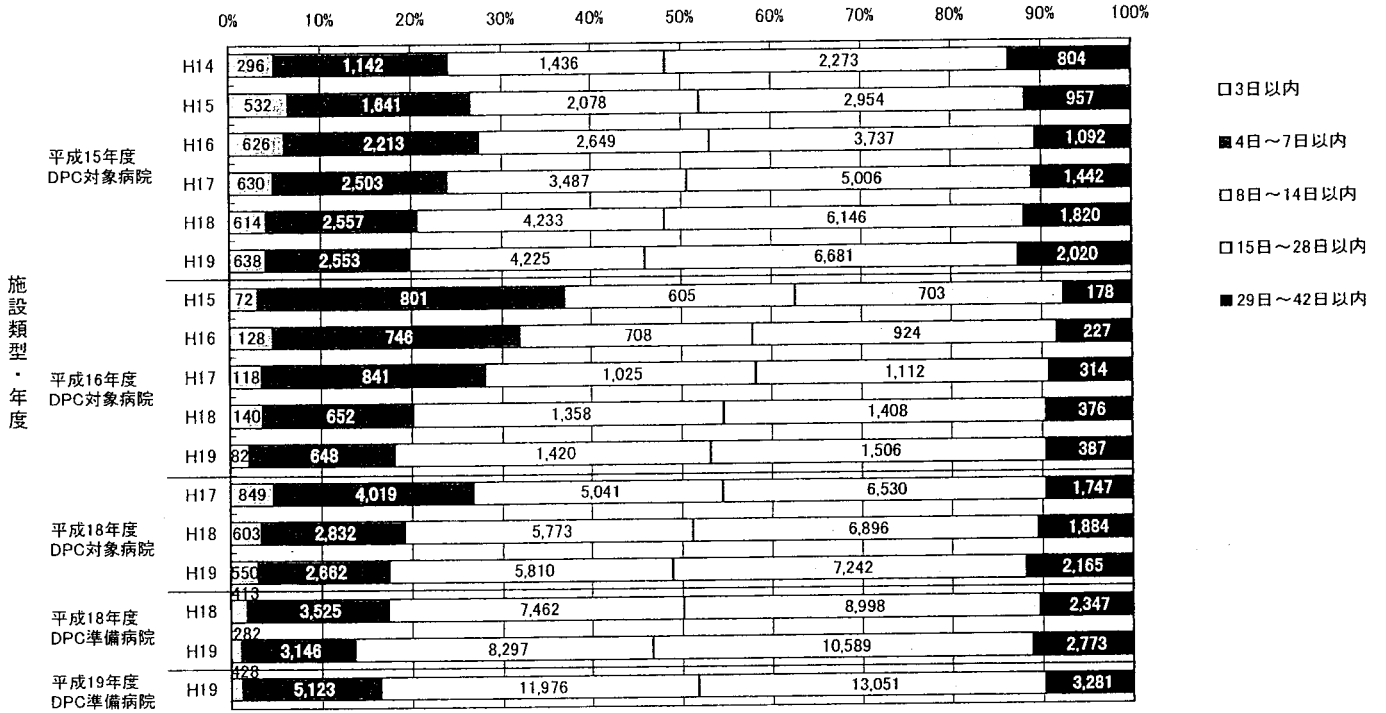
25

図表2-⑩-1 計画的再入院における理由のうち「化学療法・放射線療法のため」の期間別・退院症例に対する再入院比率

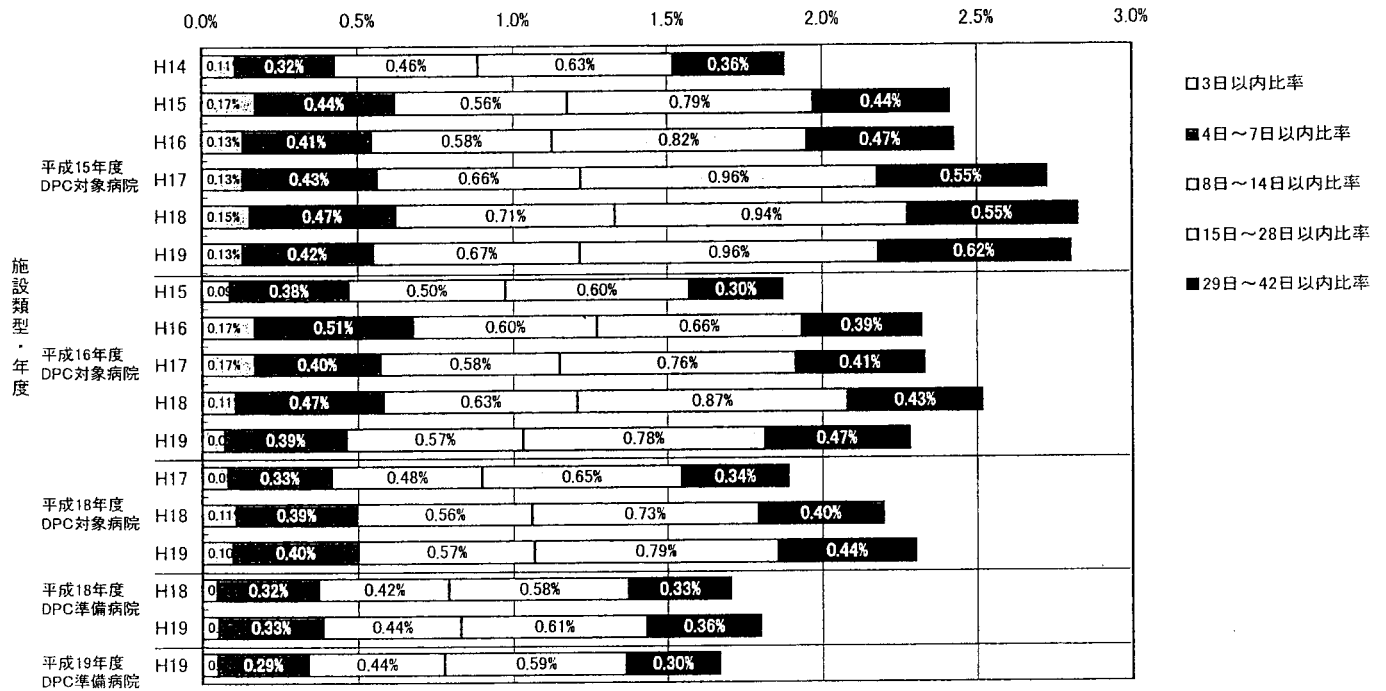


26

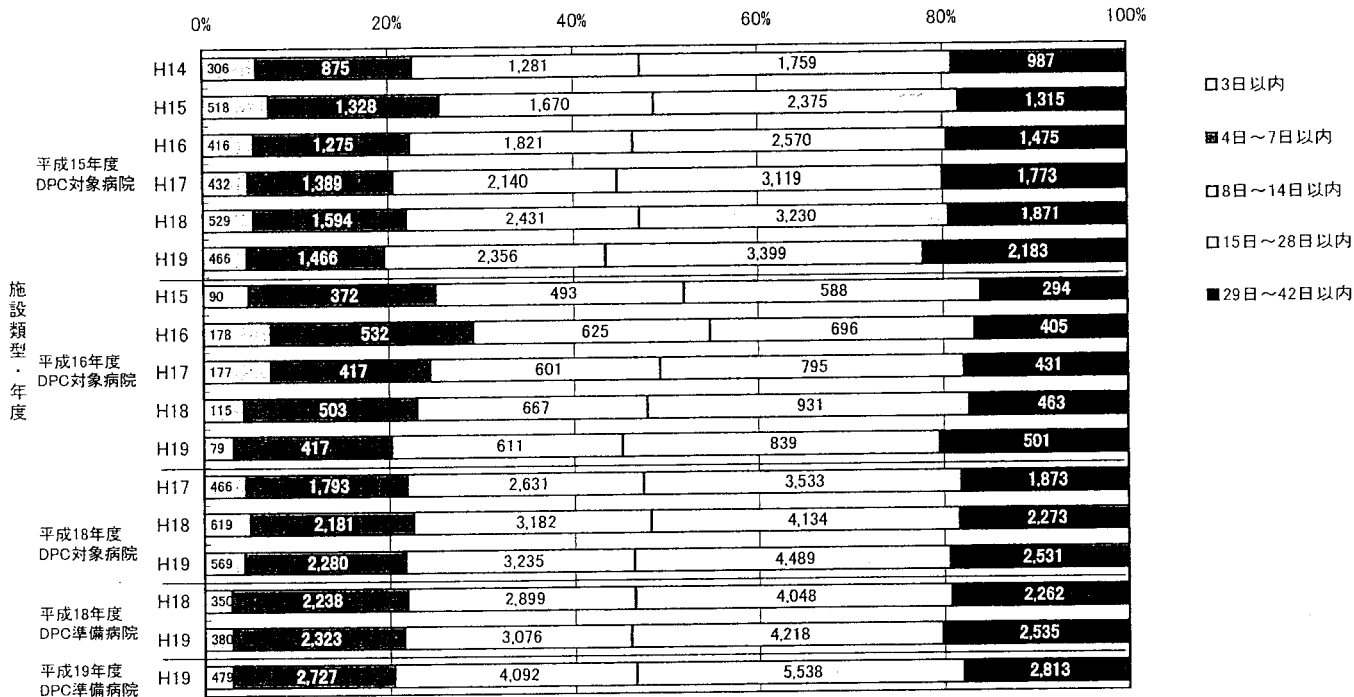
図表2-⑩-2 計画的再入院における理由のうち「化学療法・放射線療法のため」の期間別・再入院割合



図表2-⑪-1 計画的再入院における理由のうち「検査入院後手術のため」と「計画的手術・処置のため」の期間別・退院症例に対する再入院比率

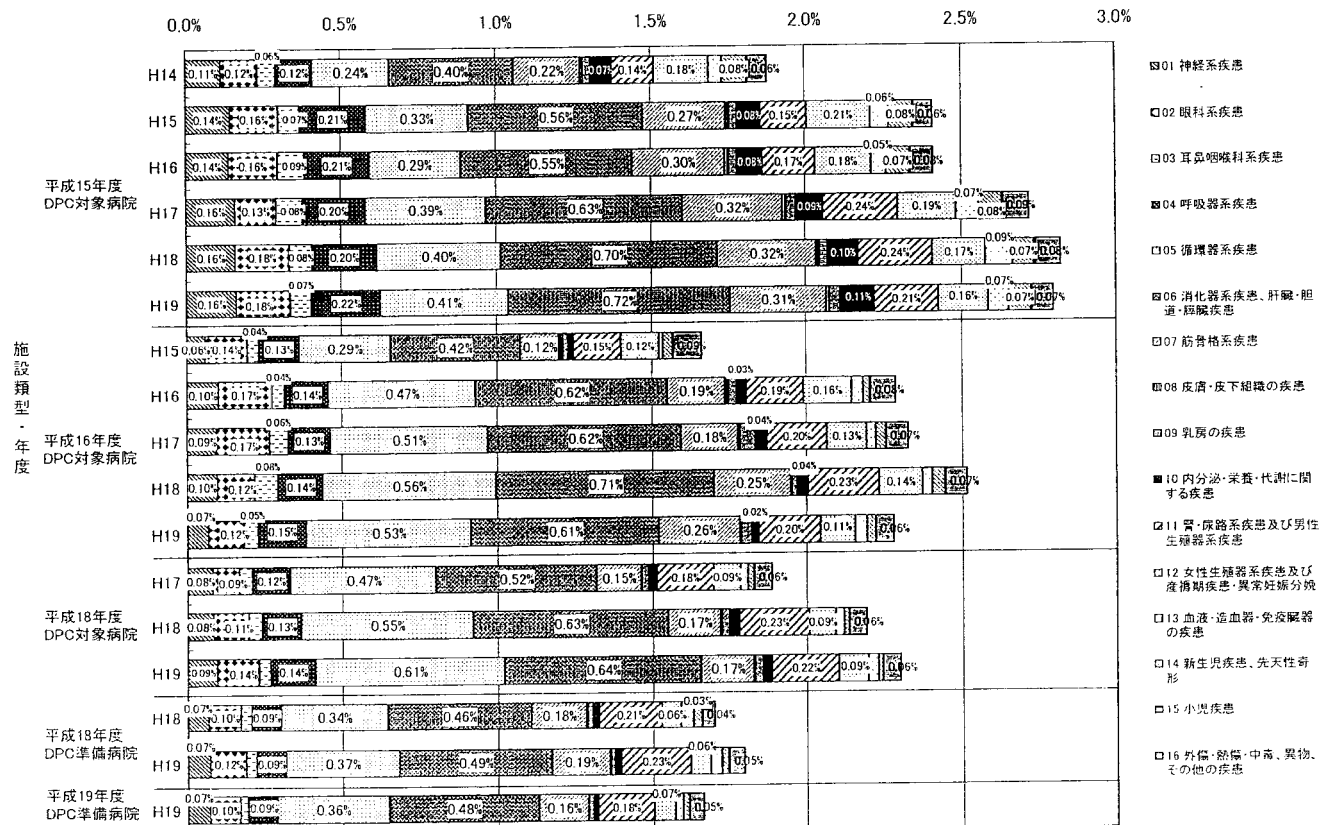


図表2-①-2 計画的再入院における理由のうち「検査入院後手術のため」と「計画的手術・処置のため」の期間別・再入院割合



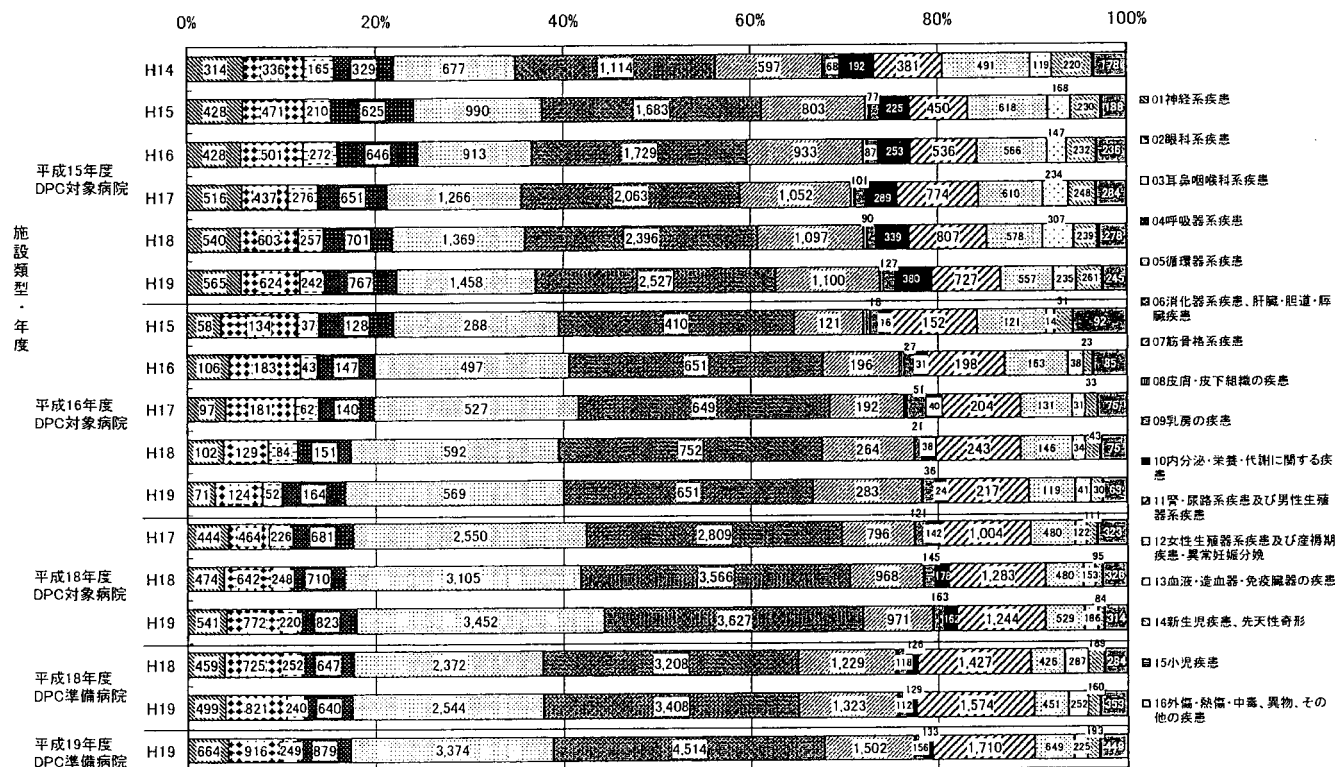
図表2-①-1 計画的再入院における理由のうち「検査入院後手術のため」と「計画的手術・処置のため」に該当した症例のMDC別・退院症例に対する再入院比率

MDC



図表2-⑫-2 計画的再入院における理由のうち「検査入院後手術のため」と「計画的手術・処置のため」に該当した症例のMDC別・再入院割合

MDC



図表2-⑬-1 計画的再入院における理由のうち「検査入院後手術のため」と「計画的手術・処置のため」に該当した疾患名別(上位15疾患)・退院症例に対する再入院比率

疾患名

