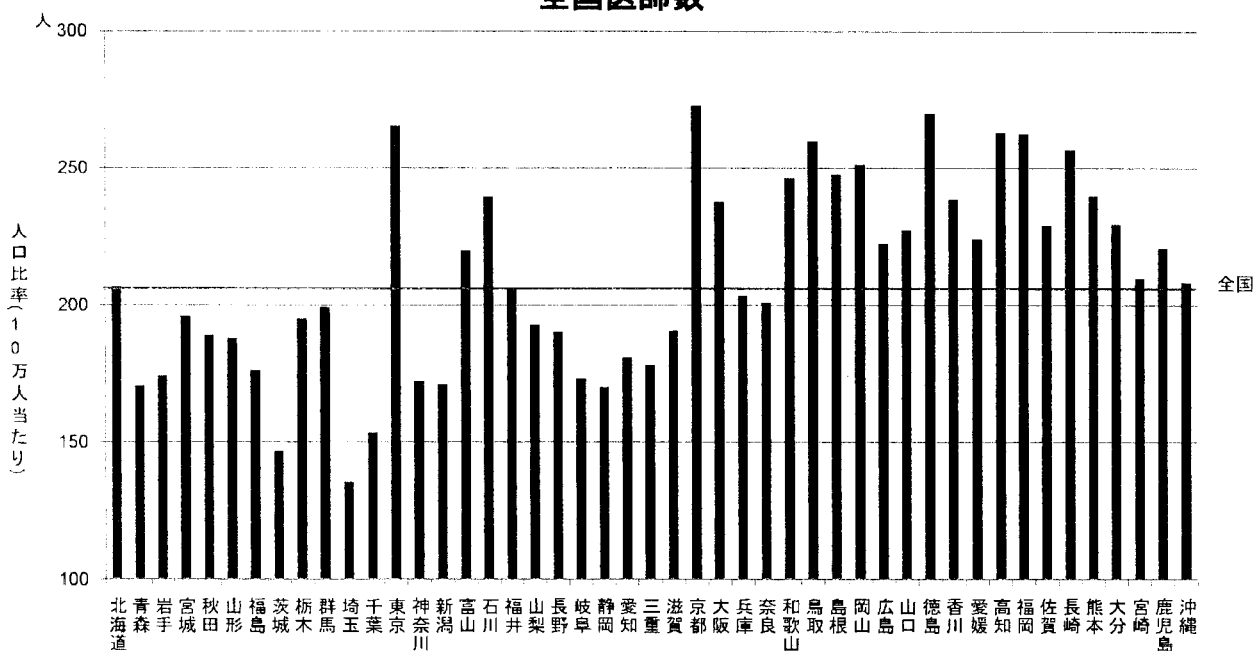




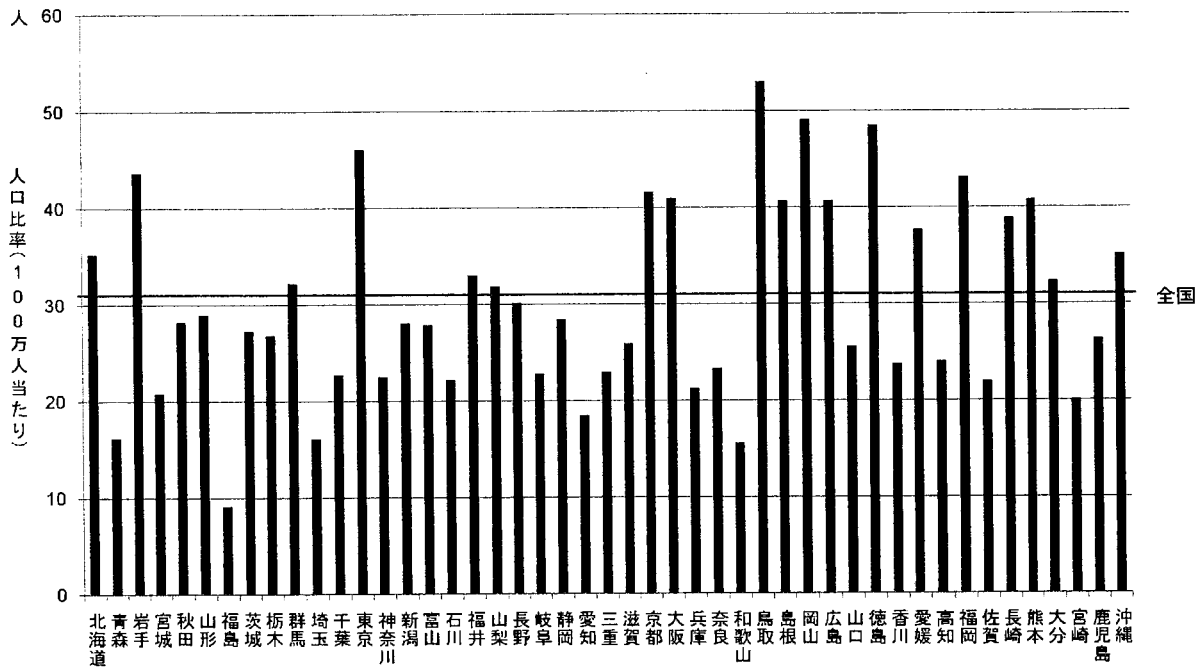
医師・看護師数

全国医師数



データソース: 全国医師数 = 厚生労働省統計データソースより(2006年12月31日現在)

がん治療認定医数



データソース: がん治療認定医数 = 日本がん治療認定機構ホームページより(2008年9月10日現在)
人口=2006年の人口、総務省推計人口より(2008年)

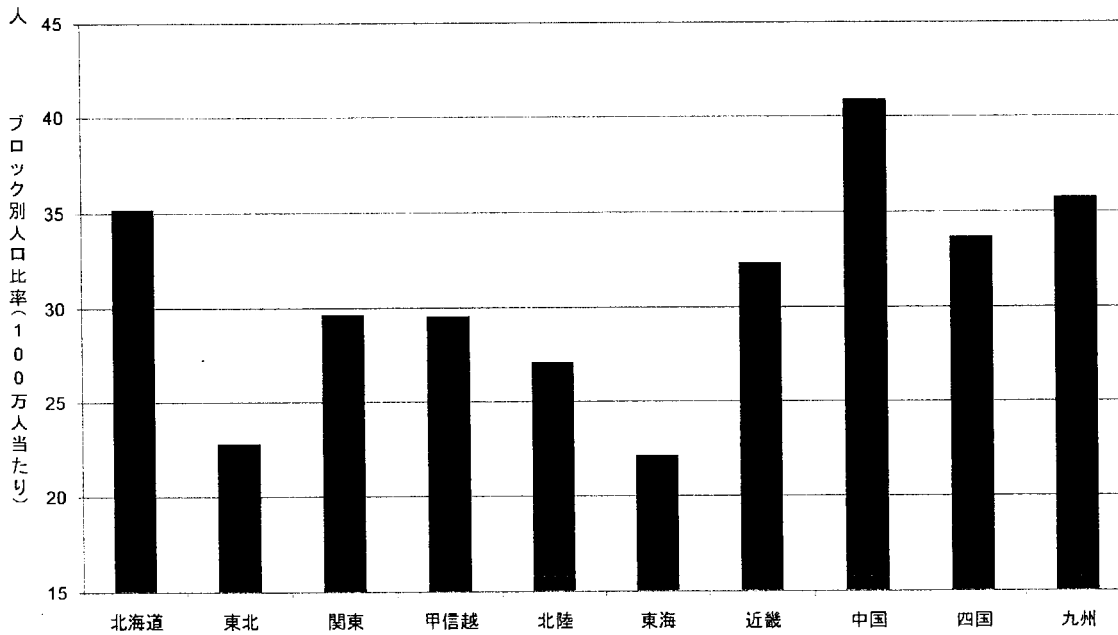
2008/11/28

第8回がん対策推進協議会

31

<http://ganseisaku.net/>

ブロック別 がん治療認定医数



データソース: がん治療認定医数 = 日本がん治療認定機構ホームページより(2008年9月10日現在)
人口=2006年の人口、総務省推計人口より(2008年)

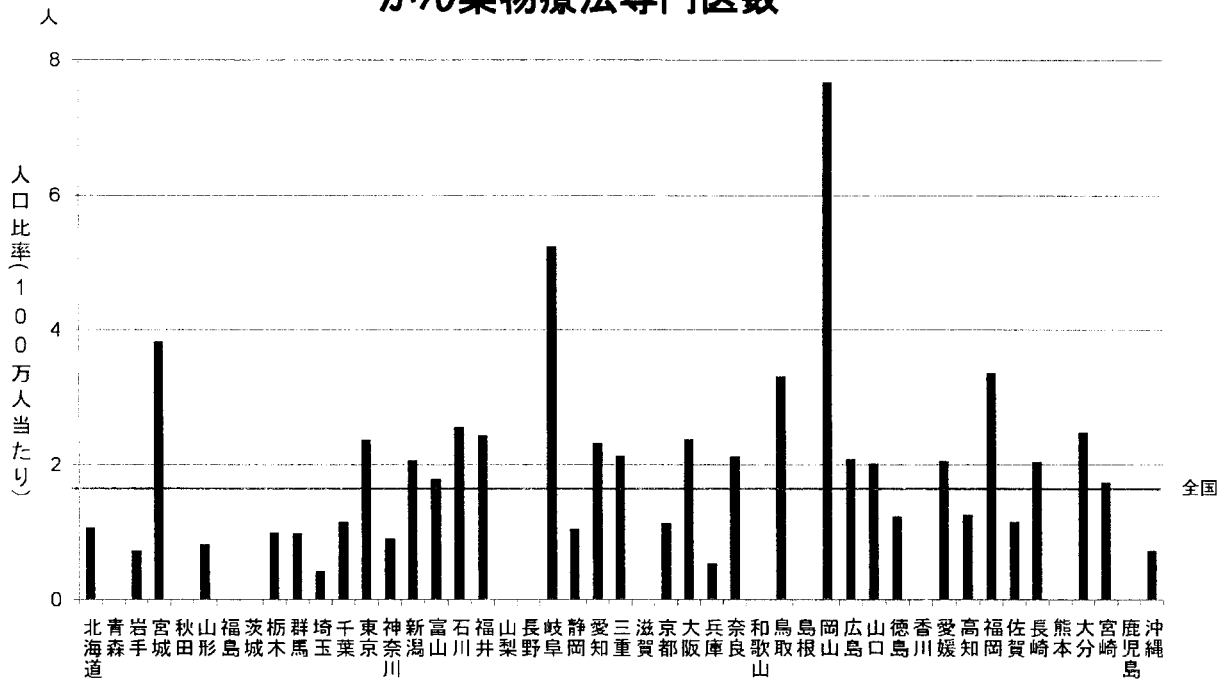
2008/11/28

第8回がん対策推進協議会

32

<http://ganseisaku.net/>

がん薬物療法専門医数



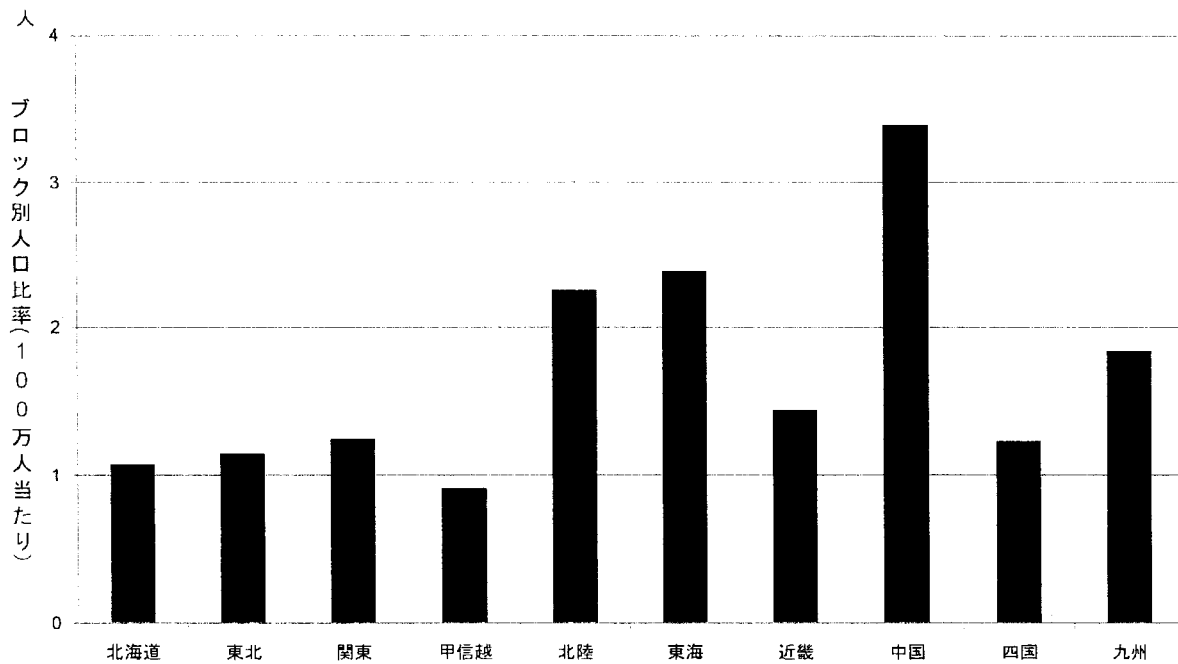
データソース: がん薬物療法専門医数 = 日本臨床腫瘍学会ホームページより(2008年9月8日現在)
人口=2006年の人口、総務省推計人口より(2008年)

2008/11/28

第8回がん対策推進協議会

33

ブロック別 がん薬物療法専門医数



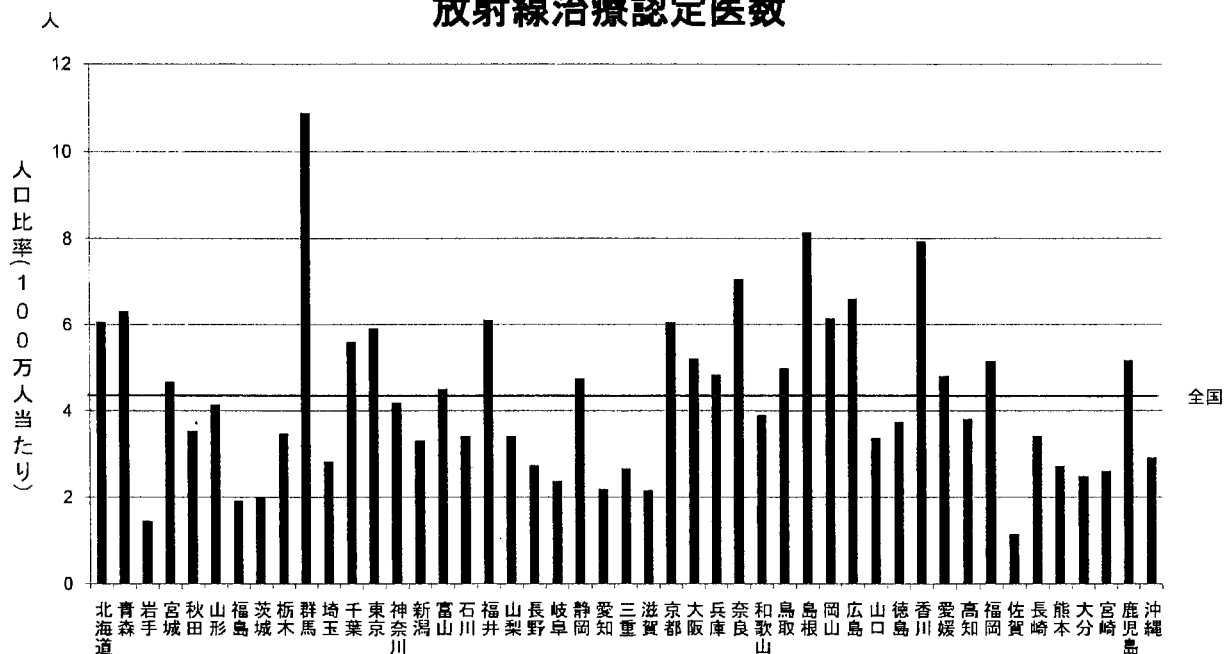
データソース: がん薬物療法専門医数 = 日本臨床腫瘍学会ホームページより(2008年9月8日現在)
人口=2006年の人口、総務省推計人口より(2008年)

2008/11/28

第8回がん対策推進協議会

34

放射線治療認定医数



データソース:放射線治療認定医数 = 日本放射線腫瘍学会ホームページより(2008年4月付)
人口=2006年の人口、総務省推計人口より(2008年)

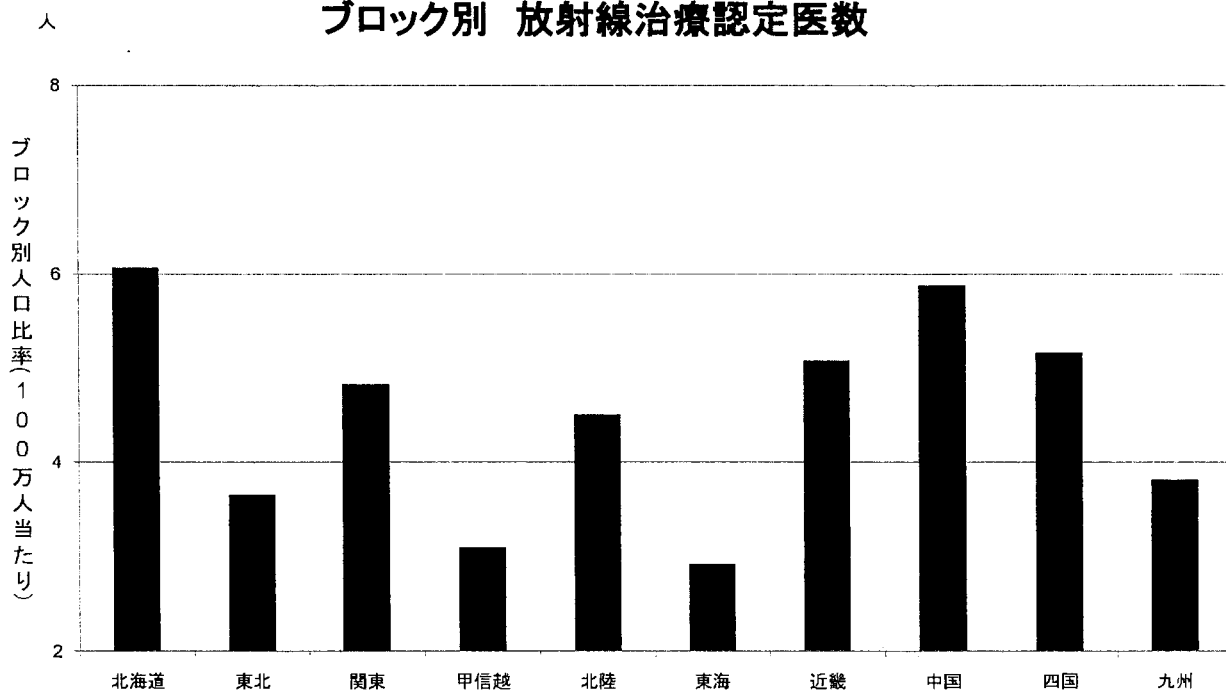
2008/11/28

第8回がん対策推進協議会

35

<http://ganjoshaku.net/>

ブロック別 放射線治療認定医数



データソース:放射線治療認定医数 = 日本放射線腫瘍学会ホームページより(2008年4月付)
人口=2006年の人口、総務省推計人口より(2008年)

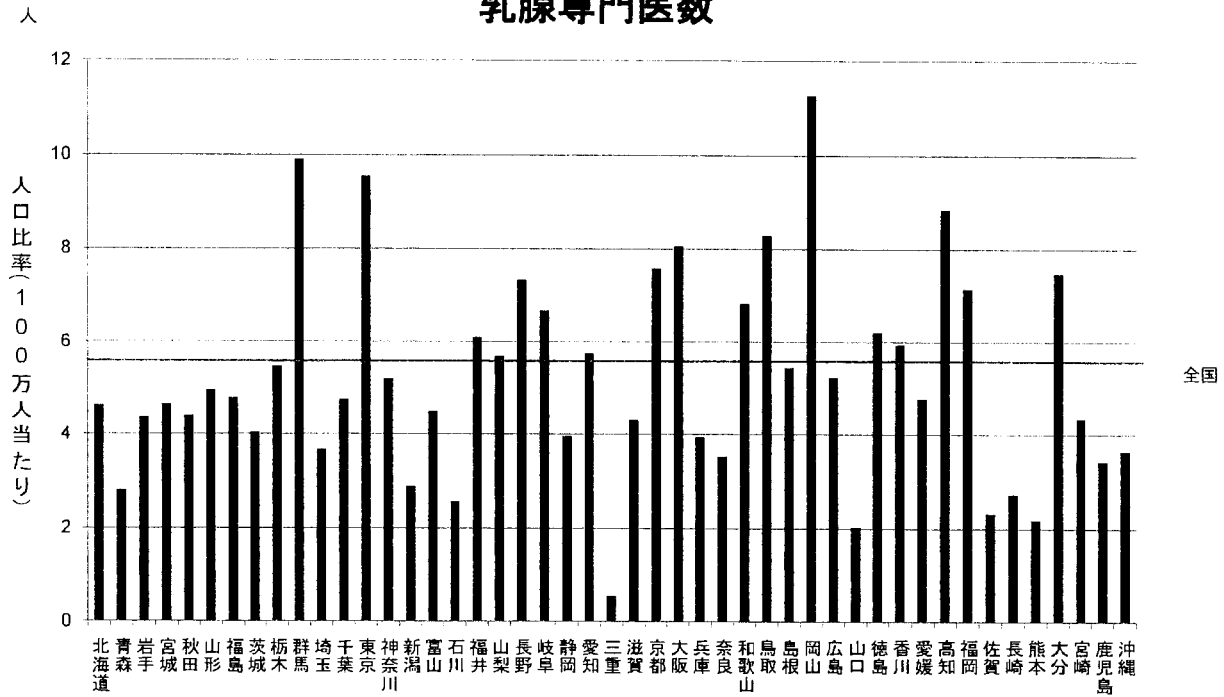
2008/11/28

第8回がん対策推進協議会

36

<http://ganjoshaku.net/>

乳腺専門医数



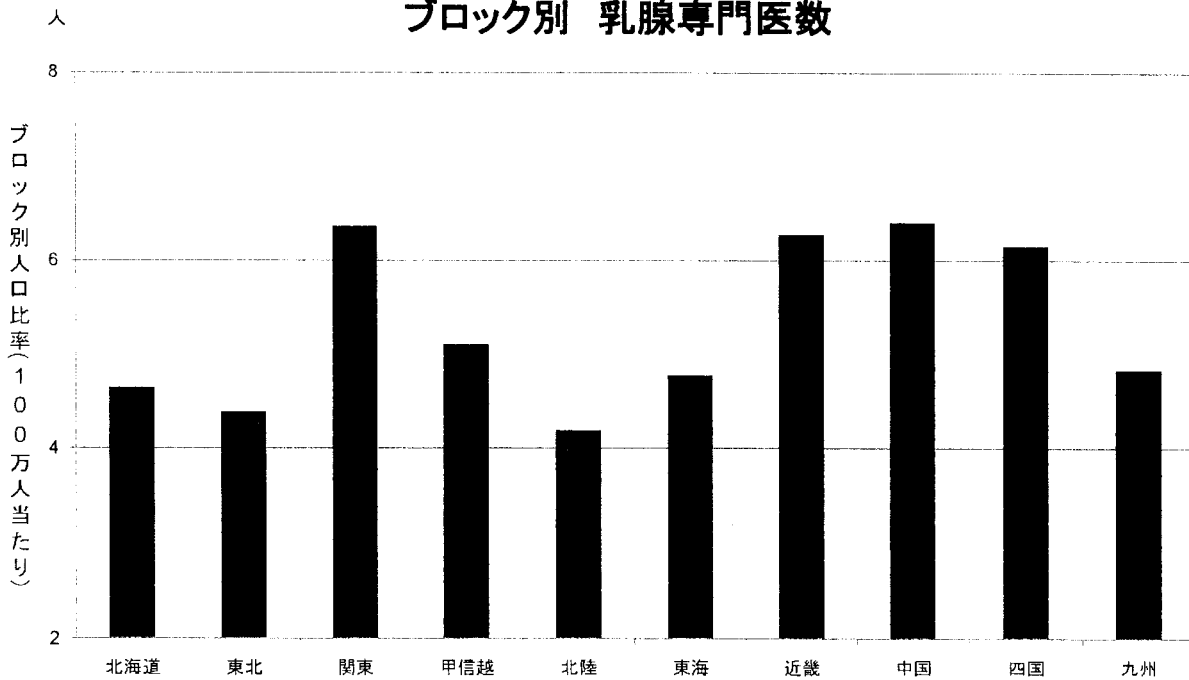
データソース: 乳腺専門医数 = 日本乳癌学会ホームページより(2008年9月17日現在)
人口=2006年の人口、総務省推計人口より(2008年)

2008/11/28

第8回がん対策推進協議会

37

ブロック別 乳腺専門医数



データソース: 乳腺専門医数 = 日本乳癌学会ホームページより(2008年9月17日現在)
人口=2006年の人口、総務省推計人口より(2008年)

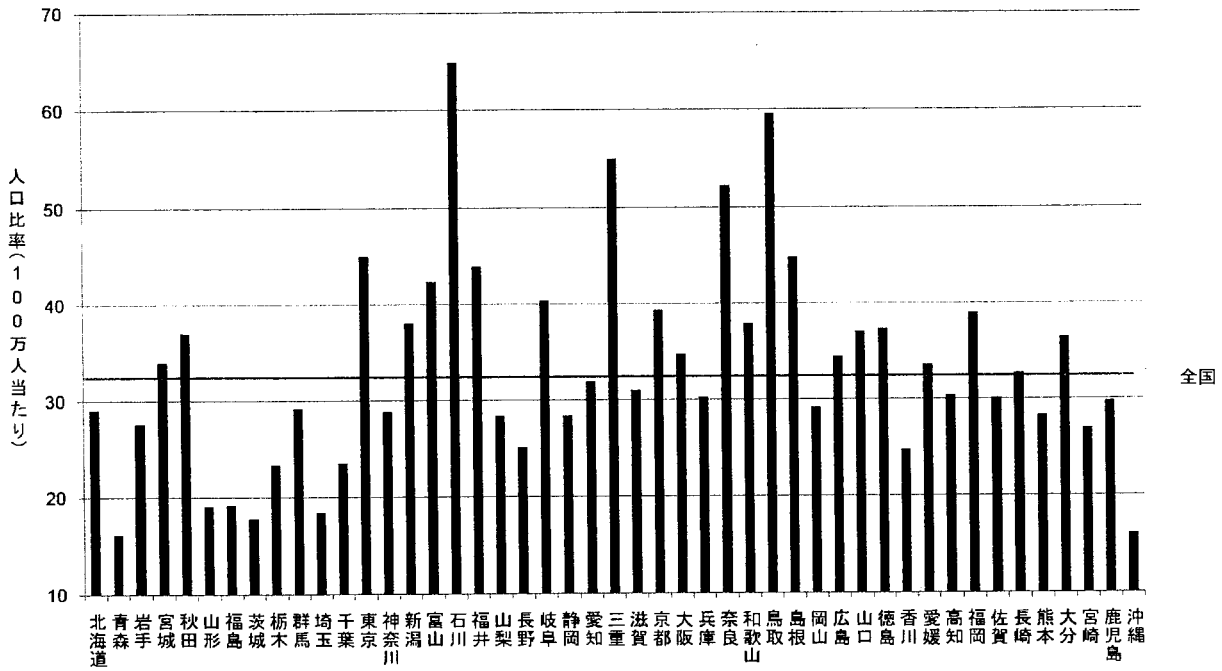
2008/11/28

第8回がん対策推進協議会

38

人

消化器外科専門医数



データソース: 消化器外科専門医数 = 日本消化器外科学会ホームページより(2008年8月22日現在)

人口=2006年の人口、総務省推計人口より(2008年)

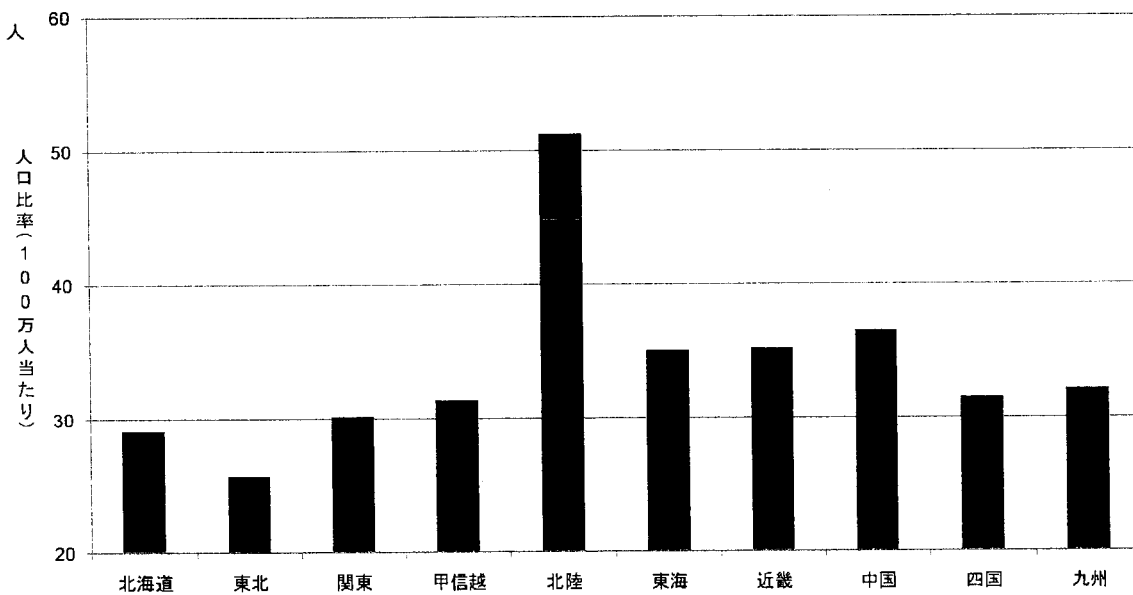
2008/11/28

第8回がん対策推進協議会

39

<http://gansetsaku.net/>

ブロック別 消化器外科専門医数



データソース: 消化器外科専門医数 = 日本消化器外科学会ホームページより(2008年8月22日現在)

人口=2006年の人口、総務省推計人口より(2008年)

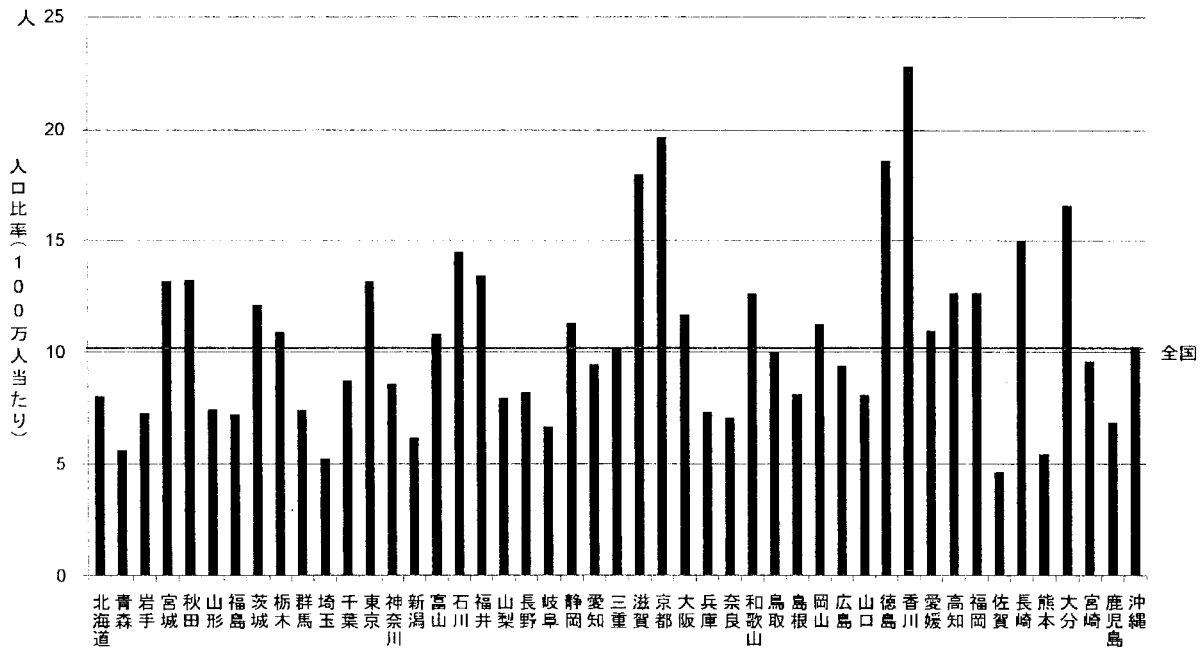
2008/11/28

第8回がん対策推進協議会

40

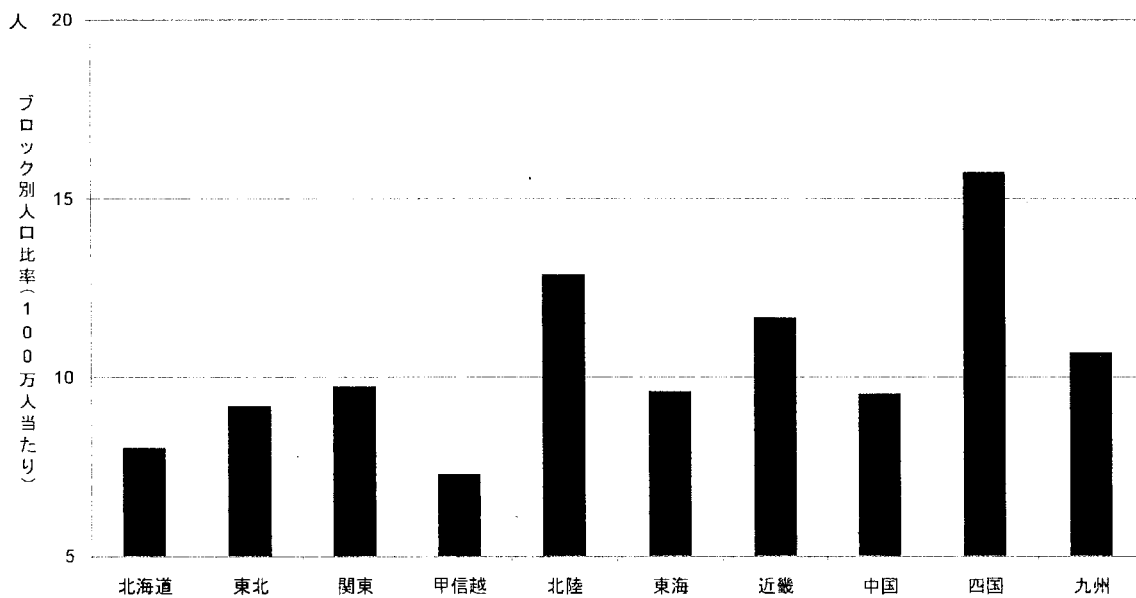
<http://gansetsaku.net/>

呼吸器外科医数



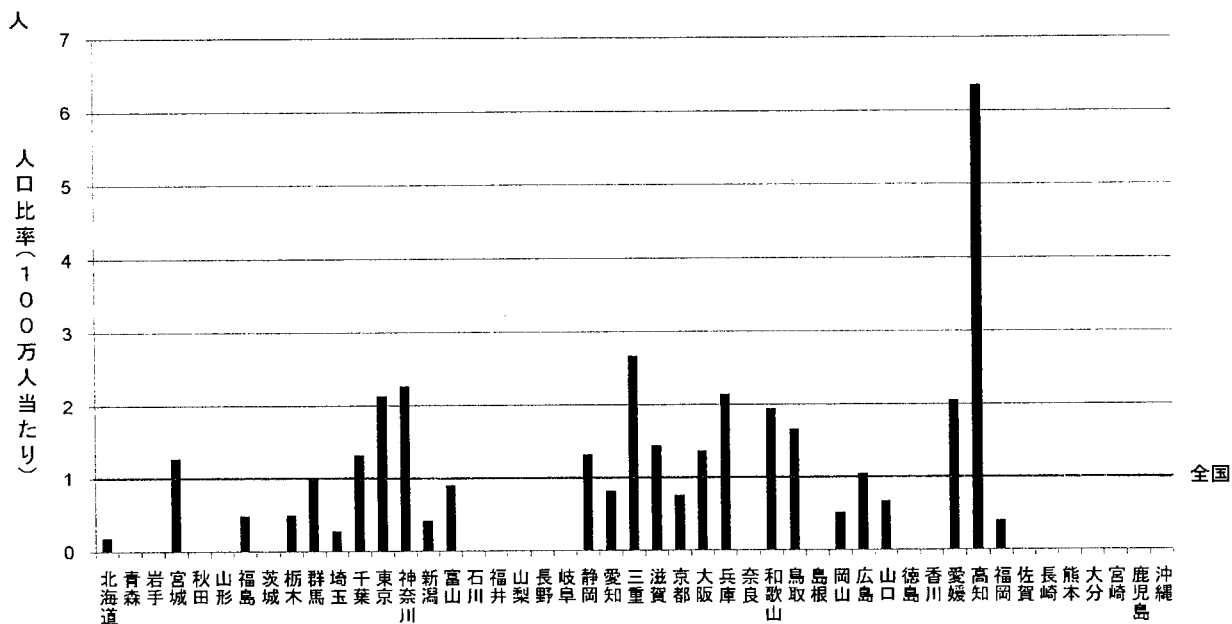
データソース:呼吸器外科専門医数 = 呼吸器外科専門医合同委員会ホームページより(2008年7月22日現在)
人口=2006年の人口、総務省推計人口より(2008年)

ブロック別呼吸器外科医数



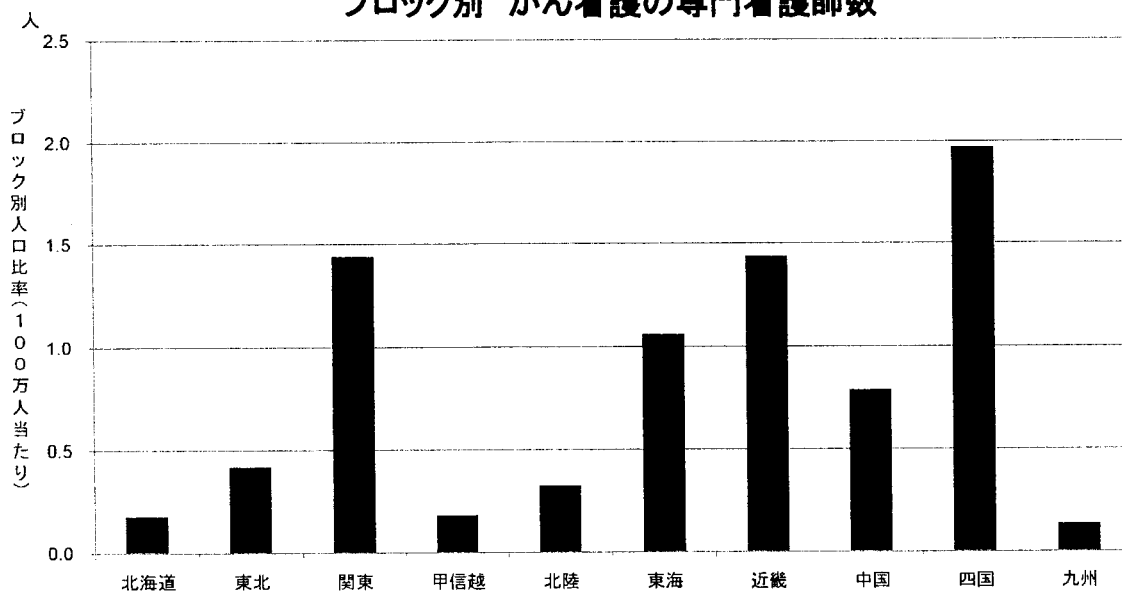
データソース:呼吸器外科専門医数 = 呼吸器外科専門医合同委員会ホームページより(2008年7月22日現在)
人口=2006年の人口、総務省推計人口より(2008年)

がん看護の専門看護師数



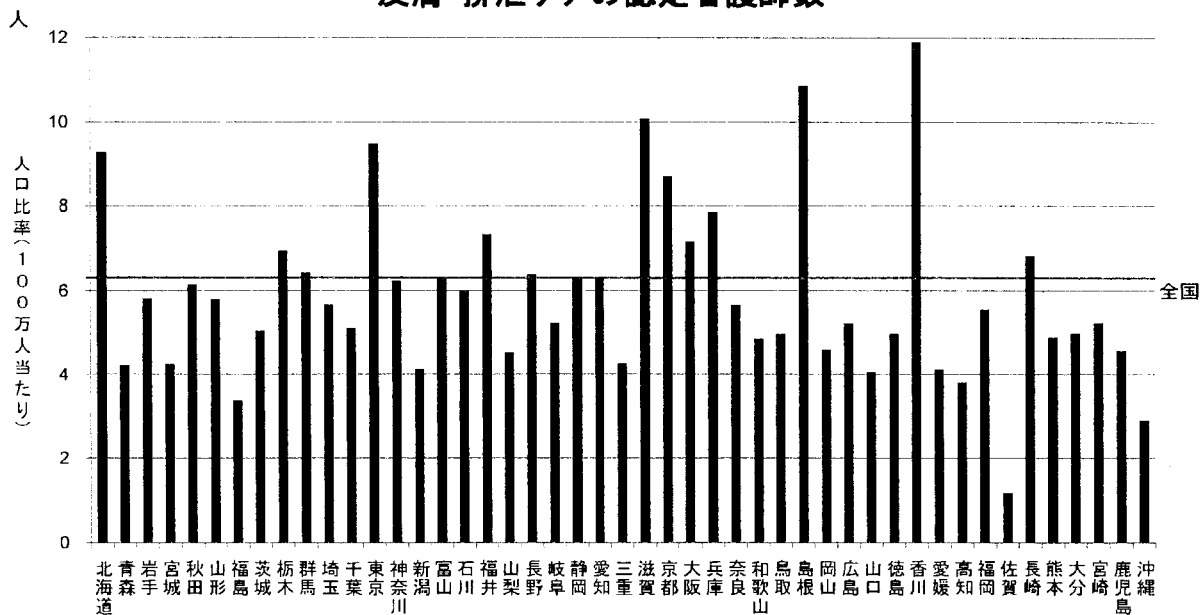
データソース: がん看護の専門看護師数=社団法人 日本看護協会ホームページより(2008年11月7日現在)
人口 = 2006年の人口、総務省推計人口より(2008年)

ブロック別 がん看護の専門看護師数



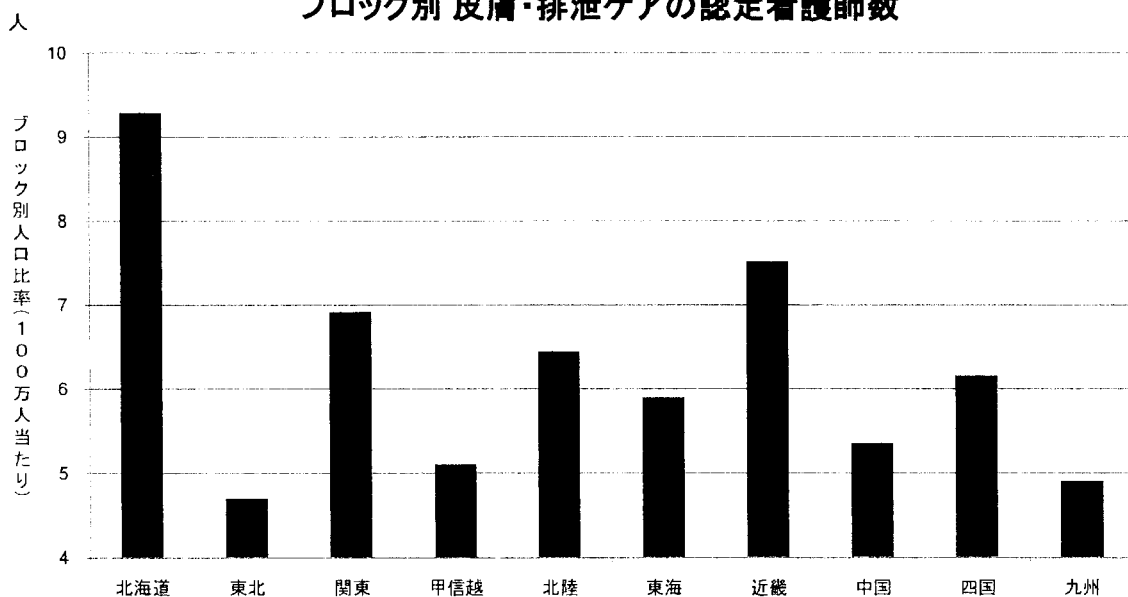
データソース: がん看護の専門看護師数=社団法人 日本看護協会ホームページより(2008年11月7日現在)
人口 = 2006年の人口、総務省推計人口より(2008年)

皮膚・排泄ケアの認定看護師数



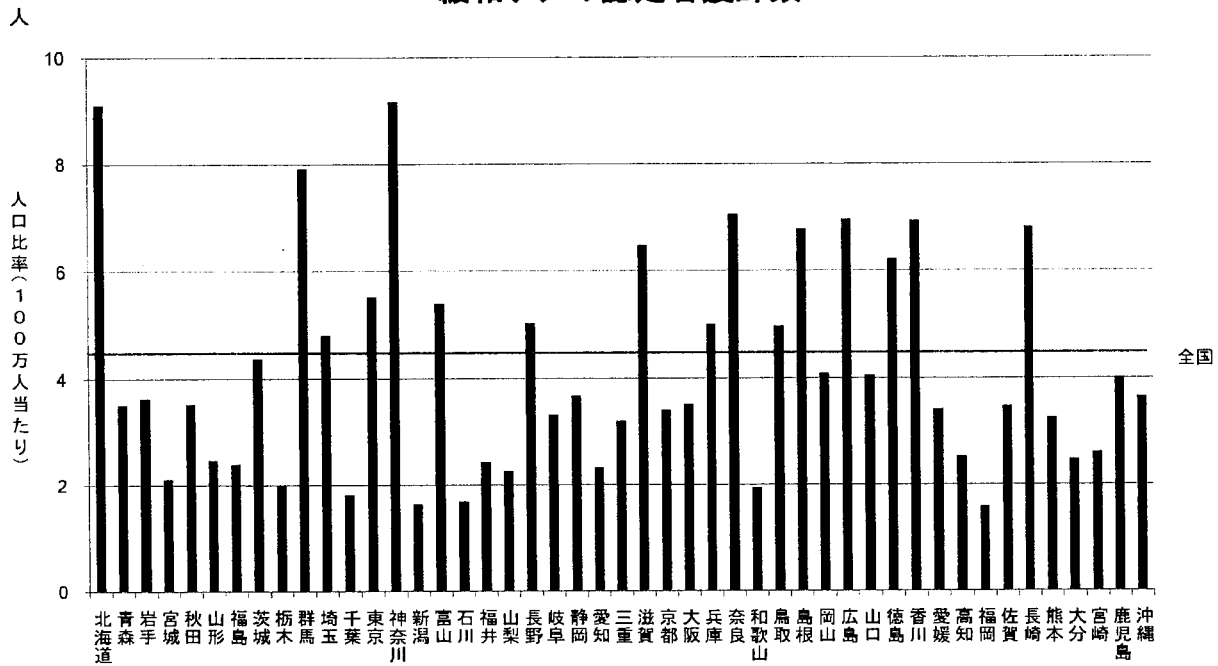
データソース: 皮膚・排泄ケアの認定看護師数=社団法人 日本看護協会ホームページより(2008年11月1日現在)
人口 = 2006年の人口、総務省推計人口より(2008年)

ブロック別 皮膚・排泄ケアの認定看護師数



データソース: 皮膚・排泄ケアの認定看護師数=社団法人 日本看護協会ホームページより(2008年11月1日現在)
人口 = 2006年の人口、総務省推計人口より(2008年)

緩和ケアの認定看護師数



データソース: 緩和ケアの認定看護師数=社団法人 日本看護協会ホームページより(2008年11月1日現在)
人口=2006年の人口、総務省推計人口より(2008年)

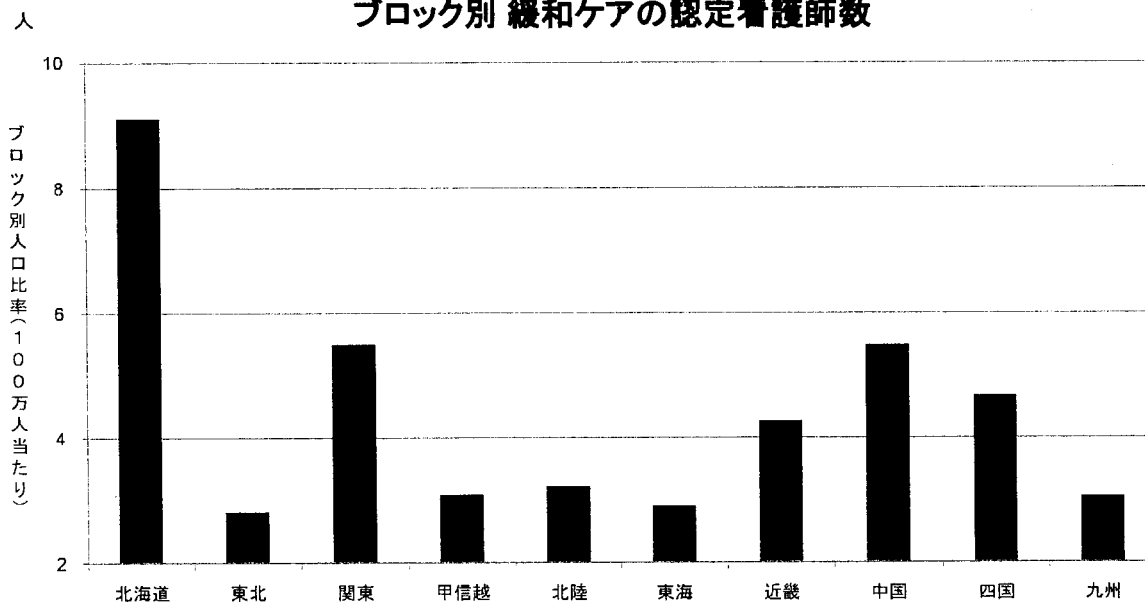
2008/11/28

第8回がん対策推進協議会

47

<http://kanso-saku.net/>

ブロック別 緩和ケアの認定看護師数



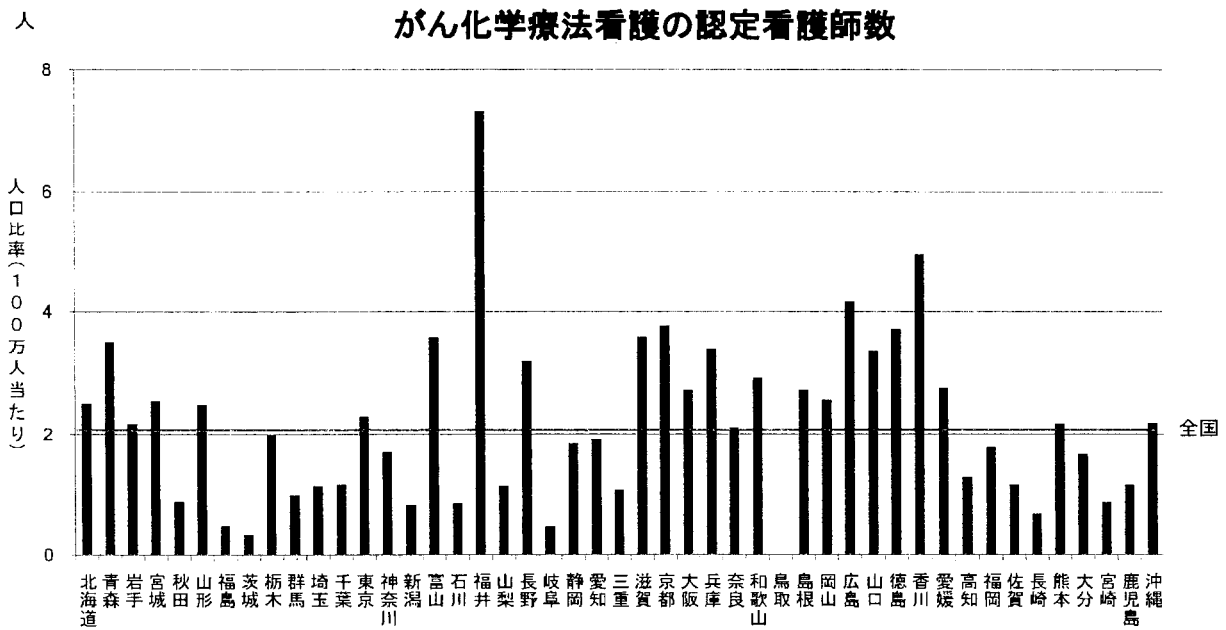
データソース: 緩和ケアの認定看護師数=社団法人 日本看護協会ホームページより(2008年11月1日現在)
人口=2006年の人口、総務省推計人口より(2008年)

2008/11/28

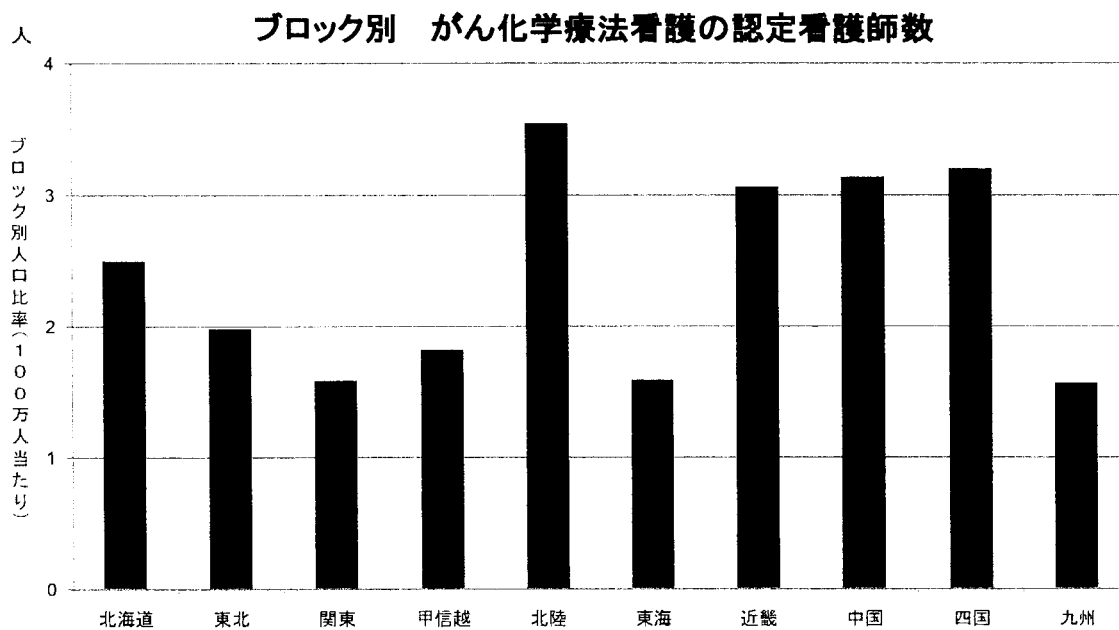
第8回がん対策推進協議会

48

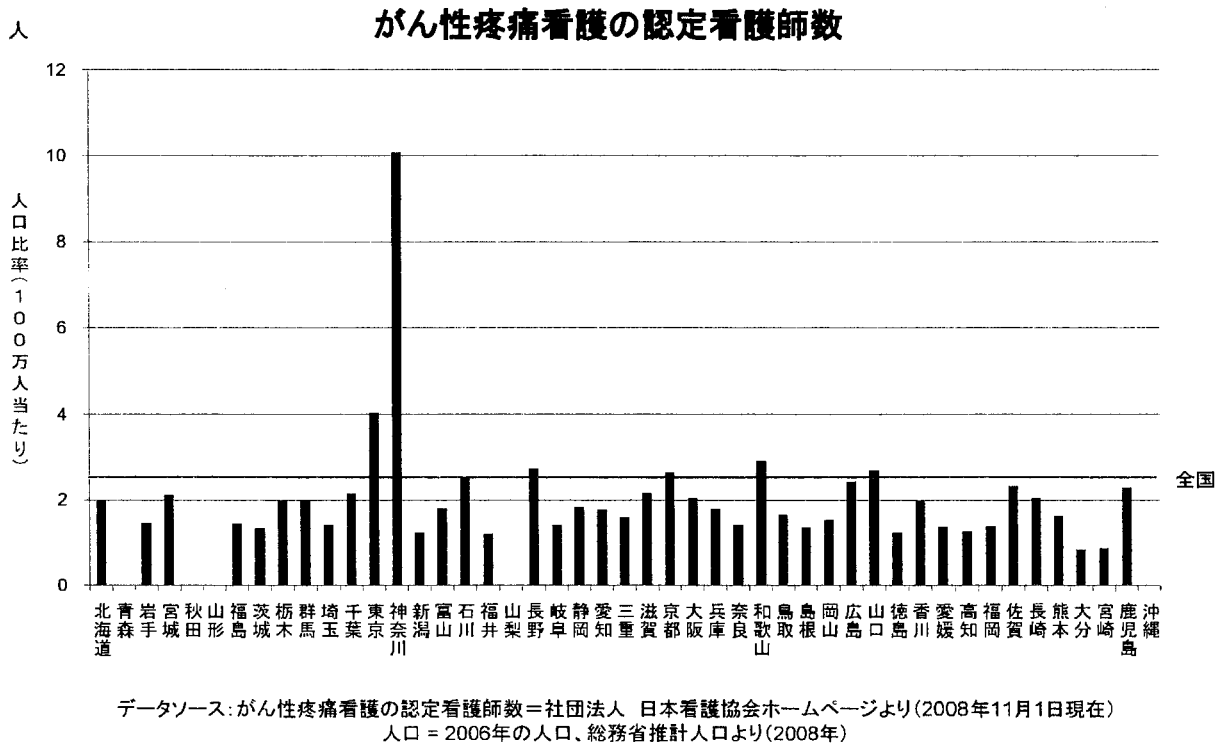
<http://kanso-saku.net/>



データソース:がん化学療法看護の認定看護師数=社団法人 日本看護協会ホームページより(2008年11月1日現在)
人口=2006年の人口、総務省推計人口より(2008年)



データソース:がん化学療法看護の認定看護師数=社団法人 日本看護協会ホームページより(2008年11月1日現在)
人口=2006年の人口、総務省推計人口より(2008年)

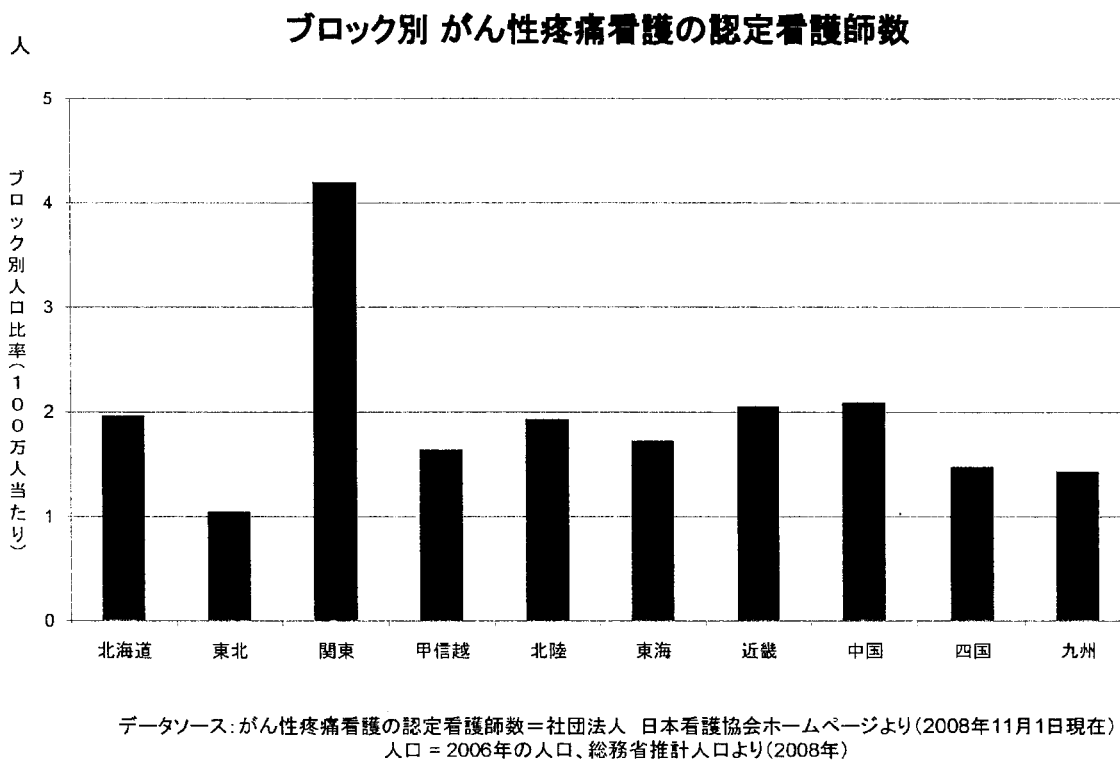


2008/11/28

第8回がん対策推進協議会

51

<http://gan.eisaku.net/>



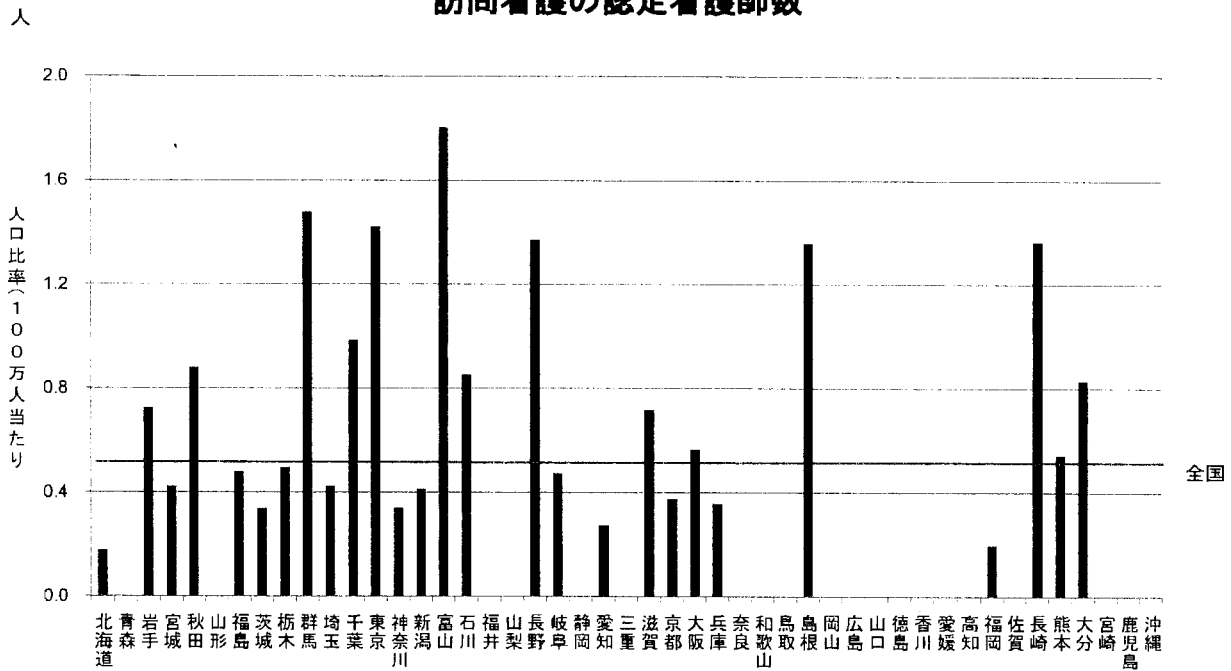
2008/11/28

第8回がん対策推進協議会

52

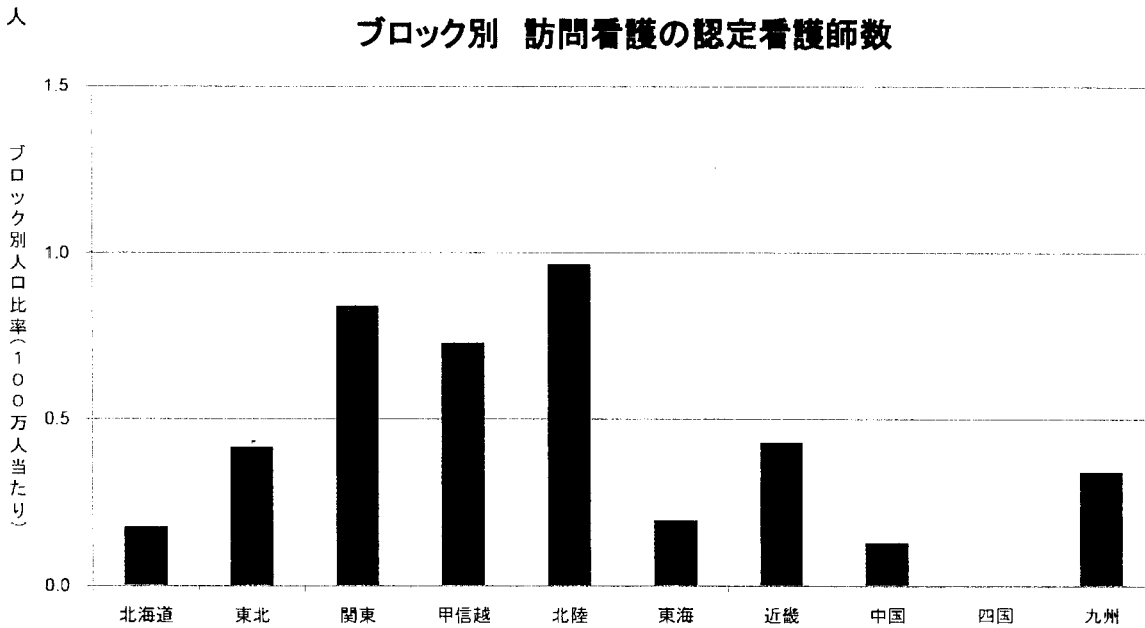
<http://gan.eisaku.net/>

訪問看護の認定看護師数



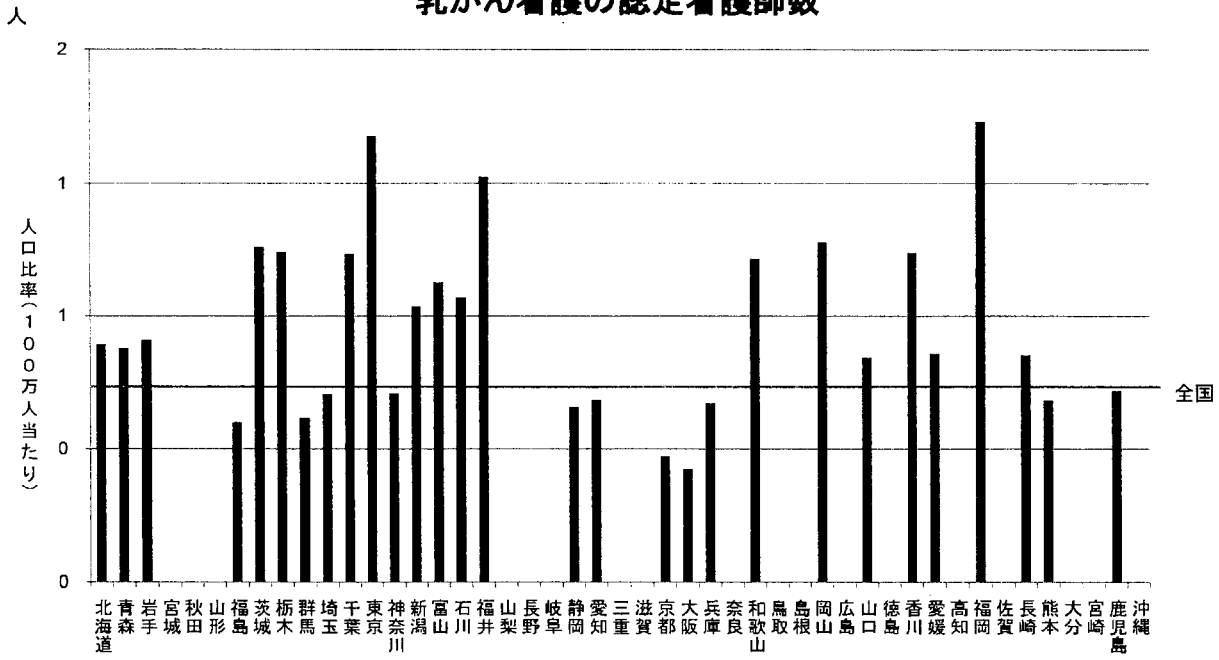
データソース: 訪問看護の認定看護師数=社団法人 日本看護協会ホームページより(2008年11月1日現在)
人口 = 2006年の人口、総務省推計人口より(2008年)

ブロック別 訪問看護の認定看護師数



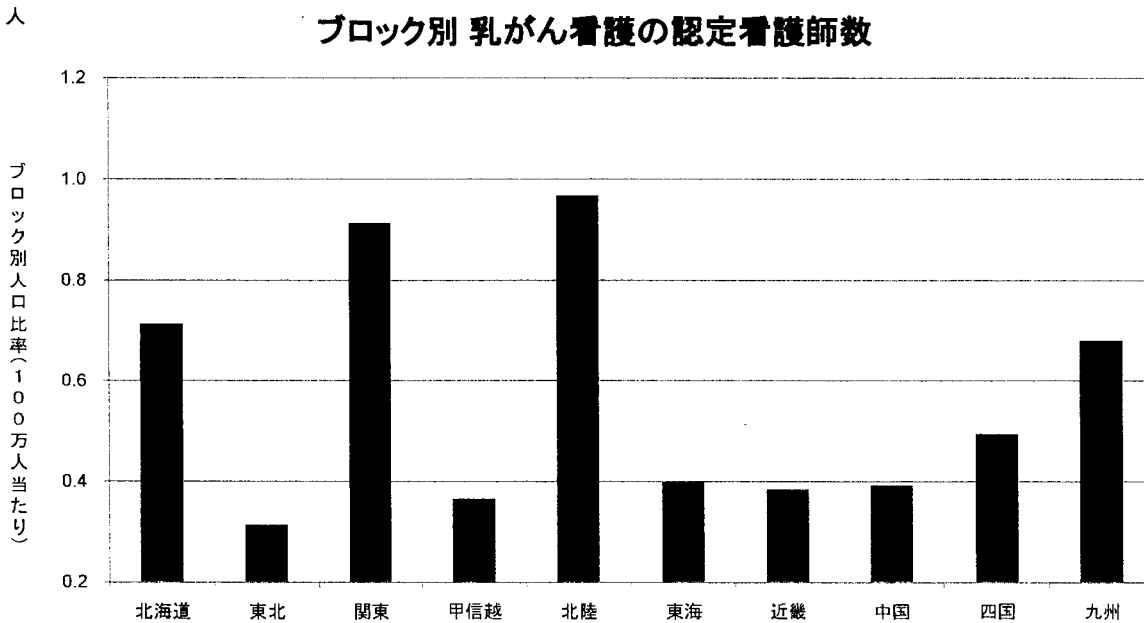
データソース: 訪問看護の認定看護師数=社団法人 日本看護協会ホームページより(2008年11月1日現在)
人口 = 2006年の人口、総務省推計人口より(2008年)

乳がん看護の認定看護師数



データソース: 乳がん看護の認定看護師数 = 社団法人 日本看護協会ホームページより(2008年11月1日現在)
人口 = 2006年の人口、総務省推計人口より(2008年)

ブロック別 乳がん看護の認定看護師数



データソース: 乳がん看護の認定看護師数 = 社団法人 日本看護協会ホームページより(2008年11月1日現在)
人口 = 2006年の人口、総務省推計人口より(2008年)