

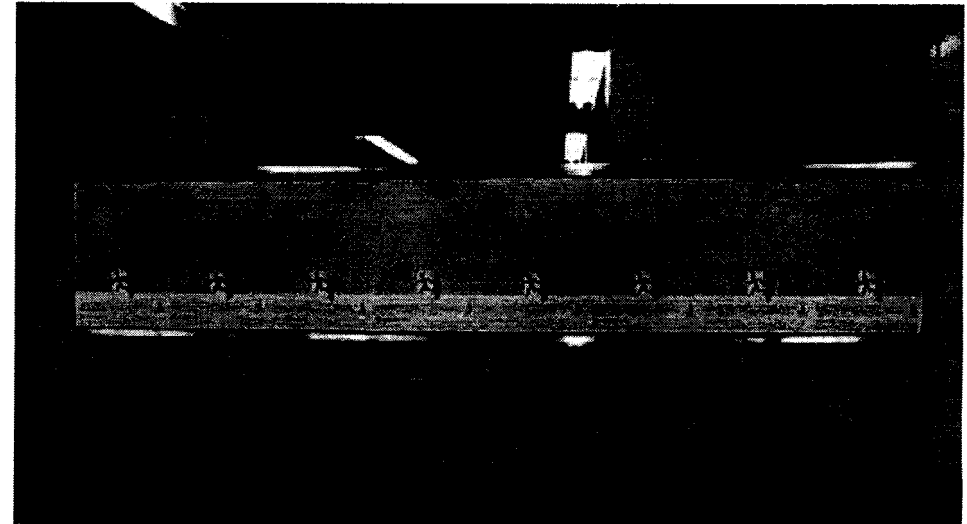


7 交通広告・街頭ビジョン(1)

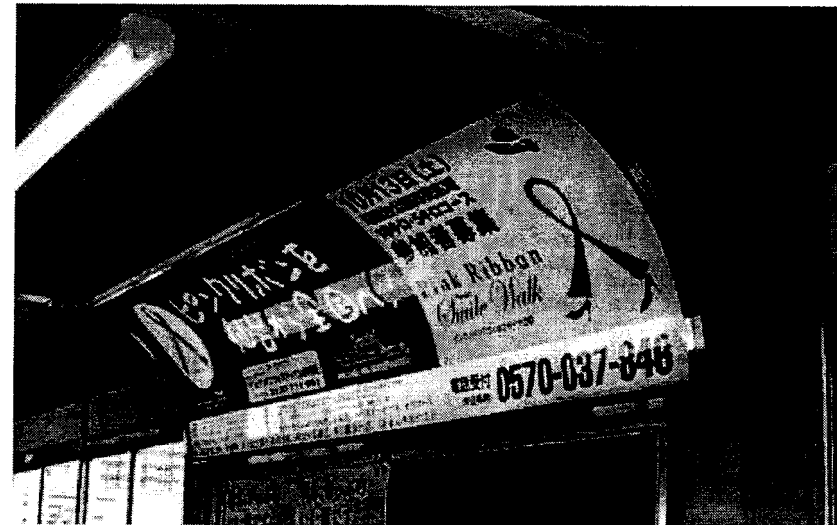
① メッセージ広告

線	期間	サイズ	枚数	媒体名
JR東日本	10/1~15	B1	30	新宿、新橋、東京、目黒、恵比寿、池袋、有楽町、原宿、水道橋、飯田橋、千駄ヶ谷、菊名、新横浜ほか
都営地下鉄	9/30~10/6	B1	16	ビジネスボード 浅草線:日本橋/東銀座/新橋 三田線:大手町 新宿線:神保町 大江戸線:新宿/汐留/勝どき
	9/30~10/6	B1	2	大江戸線「六本木」駅
	10/5~19	B1	5	大江戸線「築地市場」駅
東京メトロ	10/5~11	B1	2	日比谷線「六本木」駅
	10/5~11	B1	2	丸の内線「大手町」駅
神戸市営地下鉄	10/25~10/31	B1	20	
	10/25~10/31	B2	20	

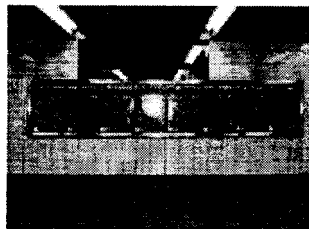
新神戸駅



仙台駅



② ワーク交通広告

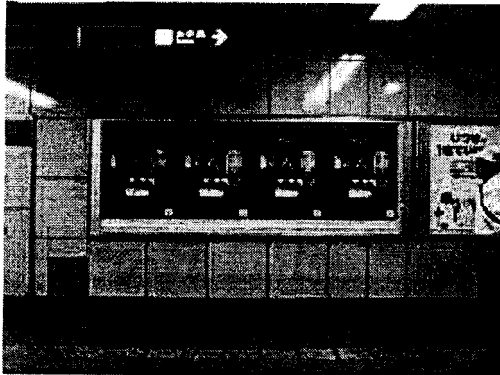


電鉄名	期間	サイズ	枚数
JR東日本	10/1~10/7	B1	20
仙台市営地下鉄	9/22~9/28	B3	190
神戸市営地下鉄	10/4~10/10	B1	20
	9/27~10/12	B3	400



③ プレスティジバリエ交通広告（東京・神戸＆仙台）

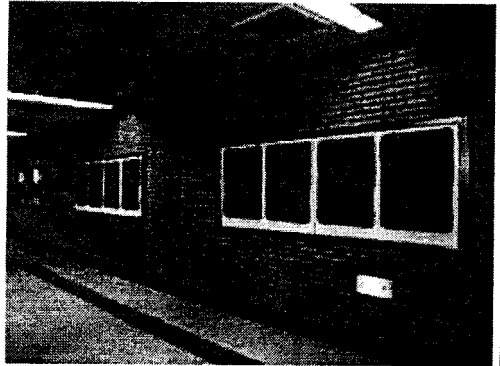
7 交通広告・街頭ビジョン（2）



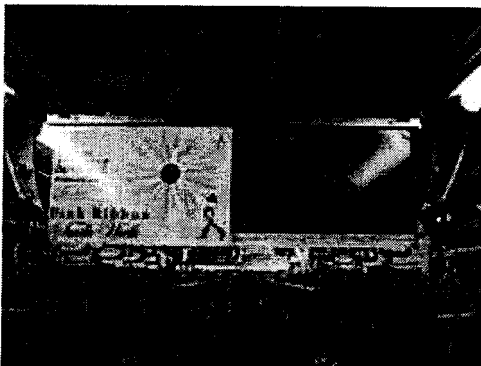
大江戸線・築地市場駅



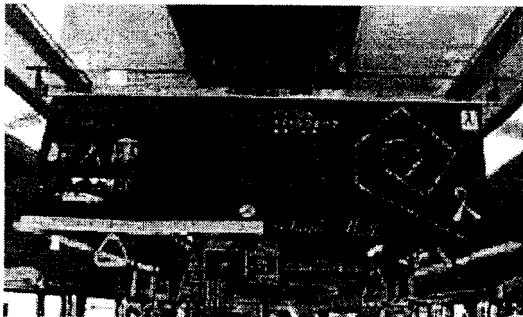
汐留駅



仙台市営地下鉄



仙台市市営地下鉄中吊り



神戸市営地下鉄中吊り



新神戸駅

線	期間	サイズ	枚数	媒体名/駅名
JR東日本	9/27~10/3	B1	15	新宿、有楽町、池袋、原宿、新橋ほか
都営地下鉄	9/30~10/6	B1	16	ビジネスボード(浅草線:日本橋/東銀座/新橋▽三田線:大手町▽新宿線:神保町▽大江戸線:新宿/汐留/勝どき)
都営地下鉄	9/30~10/6	B1	2	大江戸線「六本木」駅
	9/28~10/4 →9/30~10/4	B1	5	大江戸線「築地市場」駅
	9/23~10/6	B3	3,100	都営・都バス・都電※キティ
東京メトロ	9/28~10/4	B1	2	日比谷線「六本木」駅
	9/28~10/4	B1	2	丸の内線「大手町」駅
JR東日本	10/1~14	B1	10	
	9/29~10/22			横断幕
	9/30~10/22			東西自由通路サイン
仙台市営地下鉄	9/29~10/12	B3	200	地下鉄中吊り※キティ
	10/1から20日間、 orイベント終了まで	B3	520	市バス額面※キティ
	10/1~	B3	30	販売所※キティ
	10/3~10/9	B3	60	イベントボード※キティ
	9/26~10/2	B3	190	
神戸市営地下鉄	9/26~10/2 & 10/3~10/9	B1	48	14駅
	9/27~10/3	B1	20	新神戸駅、三ノ宮駅
	9/27~10/31	B2	20	地下鉄西神山手線全駅
神戸市営バス	9/27~10/12	B3	400	中吊り
	9/27~10/31	B3	1,200	地下鉄・バス※キティ



7

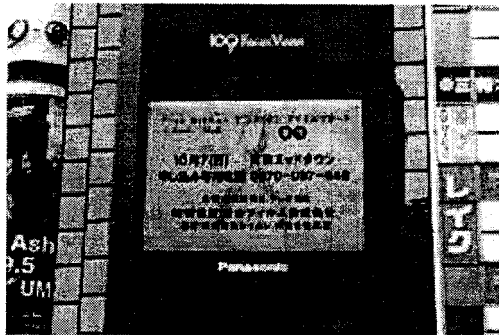
交通広告・街頭ビジョン (3)

4 街頭ビジョン

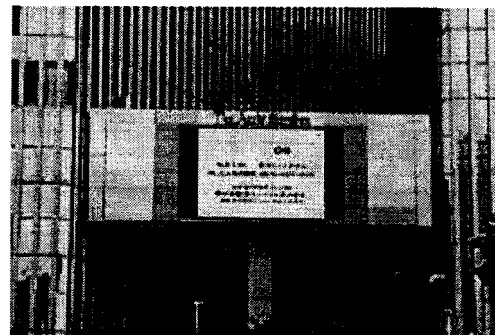
ビジョン名	素材	放送期間	放送回数	備考	内容	
マリオンビジョン	15秒CM	8月31日～9月30日	2976回	1時間あたり8本	ウオーク	
109フォーラムビジョン	15秒CM	8月31日～9月30日	1860回	1時間あたり4本	ウオーク	
原宿アストロビジョン	15秒CM	8月31日～9月30日	1488回	1時間あたり4本	ウオーク	
丸ビルビジョン	30秒CM	9月28日～10月7日	139回	1時間あたり1本	ウオーク	
六本木ヒルズ	アストロビジョン	45秒CM	10月31日～11月4日	300回	1時間あたり4本	プレストキヤンサー
	自立式PDP	45秒CM	10月31日～11月4日	300回	1時間あたり4本	プレストキヤンサー
東京ミッドタウン	ビッグモニタ200インチディスプレイ	15秒CM	8月21日～10月7日	4,896回	1時間あたり6本	ウオーク
	地下通路6画面.65インチディスプレイ	30秒CM	8月21日～10月7日	8,160回	1時間あたり10本	ピンクリボン告知
	地下通路6画面.65インチディスプレイ	15秒CM	8月21日～10月7日	4,320回	1時間あたり6本	ウオーク
	地下通路6画面.65インチディスプレイ	30秒CM	8月21日～10月7日	7,200回	1時間あたり10本	ピンクリボン告知
	オフィス棟・32～47インチディスプレイ	15秒CM	8月21日～10月7日	6,612回	1時間あたり6本	ウオーク
	オフィス棟・32～47インチディスプレイ	30秒CM	8月21日～10月7日	6,612回	1時間あたり6本	ピンクリボン告知
	商業施設・エレベーター籠内&ホール10～20インチディスプレイ	15秒CM	8月21日～10月7日	6,612回	1時間あたり6本	ウオーク
	商業施設・エレベーター籠内&ホール10～20インチディスプレイ	30秒CM	8月21日～10月7日	9,216回	1時間あたり8本	ピンクリボン告知
東京ミッドタウン	商業施設・37～47インチディスプレイ	15秒CM	8月21日～10月7日	6,912回	1時間あたり6本	ウオーク
	商業施設・37～47インチディスプレイ	30秒CM	8月21日～10月7日	9,216回	1時間あたり8本	ピンクリボン告知

● テレビ朝日 18本 7月～9月
 ● 朝日放送 20本 9月1日～10月28日
 ● 東日本放送 100本 8月22日～9月27日
 ● BS朝日 56本 9月18日～10月27日

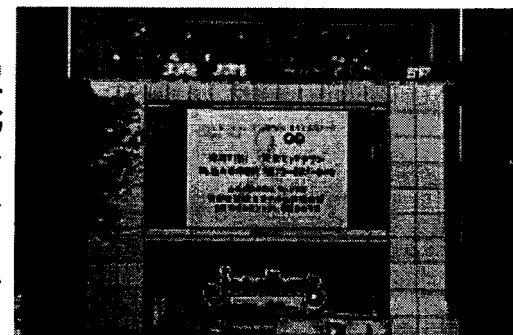
● 109フォーラムビジョン (渋谷)

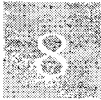


● マリオンビジョン (有楽町)



● 原宿アストロビジョン





街頭デコレーション

【東京】（※1は新宿区、※2は東京都が実施）

①ピンクリボンバナー

- 10月1日(月)～18日(木) 東京・丸の内仲通り
丸の内仲通りにピンクリボンをかたどったバナー80本掲出
- 10月3日(水)～10月9日(火) 原宿表参道ケヤキ並木
原宿表参道ケヤキ並木に140本のフェスティバルバナーを掲出
- 10月1日(月)～10月7日(日) 歌舞伎町の歩道灯にバナー58本掲出(※1)
- 9月29日(土)～10月10日(水) 都庁前通りにバナー32本を掲出(※2)
- 10月15日(月)～31日(水) 練馬区役所入り口にピンクリボン懸垂幕(練馬区実施)

【神戸】

①ピンクリボンバナー

- 10月19日(金)～10月28日(日) 神戸フラワーロード

【仙台】

①ピンクリボンバナー

- 9月29日(土)～10月31日(水) 仙台市内にバナー掲出(初)
- ②横断幕
■9月29日(土)～10月22日(月) JR仙台駅ペDESTリアンデッキ側

②懸垂幕

※仙台市役所本庁舎、青葉区役所、141で掲出

表参道ケヤキ並木



※新宿区(区実施)

丸の内仲通りバナー

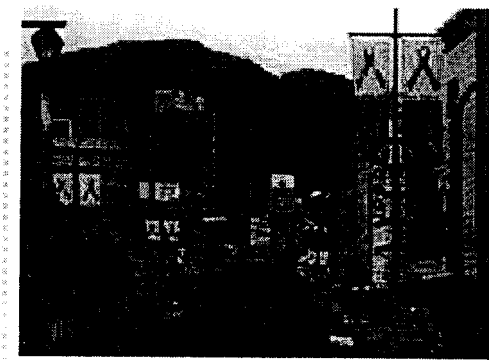


※練馬区役所入り口(区実施)

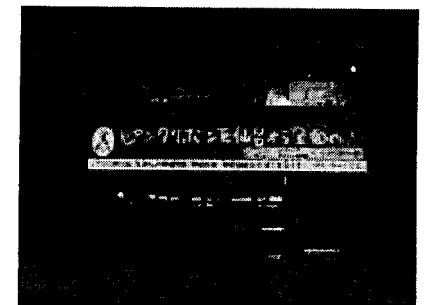
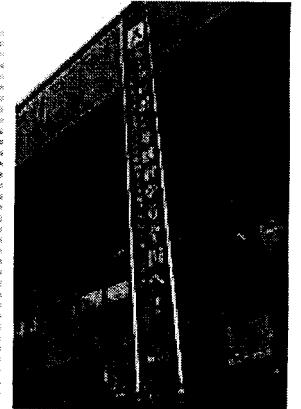


※東京都バナー(都実施)

仙台 東口バナー



神戸フラワーロードバナー





↓ asahi.com

9

インターネットキャンペーン

① asahi.com <http://www.asahi.com/pinkribbon2007/>

ピンクリボンフェスティバルのオフィシャルサイト。ピンクリボンの意味、乳がんに関する情報やピンクリボンフェスティバルの詳細(過去も含めて)を掲載しています。また、全国のピンクリボン運動やピンクリボン商品も紹介をしています。

② Yahoo!JAPAN <http://pinkribbon.yahoo.co.jp>

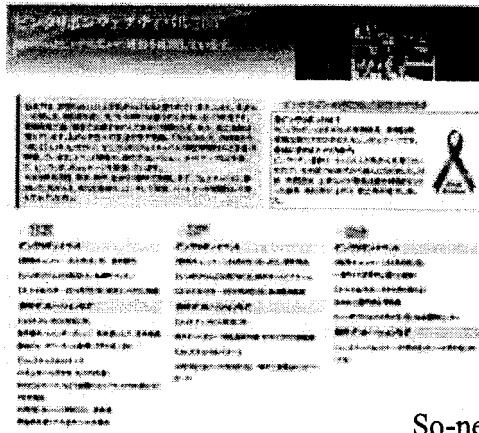
10月1日(月)にトップページでピンクリボンをアピール。10月の乳がん月間にあわせて、検診機関や乳腺専門病院リストの提供や、ブレストキャンサー・アクションin JAPANといったチャリティーアクションを実施。

③ goo (NTTレゾナント) <http://pinkribbon.goo.ne.jp/>

今年で3回目。女性に対する「乳がんに関する意識調査」の発表や、乳がんにつけなない体をつくるレシピ、ブログなどgooのオリジナルコンテンツを交えながら盛り上げていきました。

④ So-net <http://www.so-net.ne.jp/season/pinkribbon/>

「So-net」も今年から応援！ポストペットのモモ妹が記者となってピンクリボン情報をお伝えしました。



記者会見から、東京、神戸、仙台のウォーク大会に取材にきたモモ妹。しっかりプレス腕章とカメラは持参。ピンクリボン記者として、各地を回りました。